



# Sistema Nacional de Información Educativa

## Análisis de las fortalezas y debilidades del Sistema - Período 2008 Resultados a nivel país

### 1. Parámetros de Evaluación

- Infraestructura
- Referencia
- Préstamo de material
- Correo Electrónico
- Lista SNIE
- Productos cooperativos
- BERA RBP
- Subredes Regionales
- Actas
- Reuniones regionales
- Servicios
- Procesos técnicos
- Bases de datos
- Difusión

### 2. Jurisdicciones Evaluadas

- Buenos Aires
- Catamarca
- Córdoba
- Corrientes
- Chaco
- Chubut
- Entre Ríos
- Formosa
- CABA
- Jujuy
- La Pampa
- La Rioja
- Mendoza
- Misiones
- Neuquén
- Río Negro
- Salta
- San Juan
- San Luis (Centro desactivado)
- Santa Cruz
- Santa Fe
- Santiago del Estero
- Tucumán

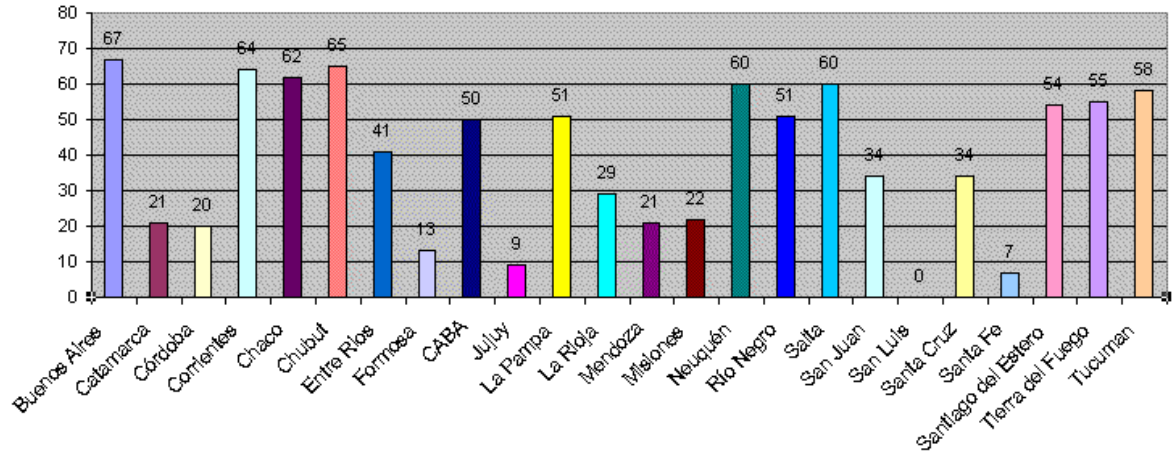
### 3. Resultados

- Escala de evaluación: 0 al 5, donde 5 es la máxima puntuación posible.
- El puntaje total expresa la suma de los puntos que la jurisdicción obtuvo en función de los parámetros de evaluación.
- La máxima puntuación posible es 70 puntos.



# Sistema Nacional de Información Educativa

**Gráfico de resultados por jurisdicción**



**Tabla de resultados por jurisdicción**

Jurisdicción	Puntaje Total
Buenos Aires	67
Catamarca	29
Córdoba	23
Corrientes	62
Chaco	62
Chubut	65
Entre Ríos	41
Formosa	21
CABA	50
Jujuy	10
La Pampa	51
La Rioja	32
Mendoza	27
Misiones	18
Neuquén	60
Río Negro	53
Salta	60
San Juan	30
San Luis	0
Santa Cruz	45
Santa Fe	8
Santiago del Estero	54
Tucumán	58