

# Estadísticas de la Biblioteca Nacional de Maestros Acumulado año 2009

## Usuarios

### Usuarios in situ

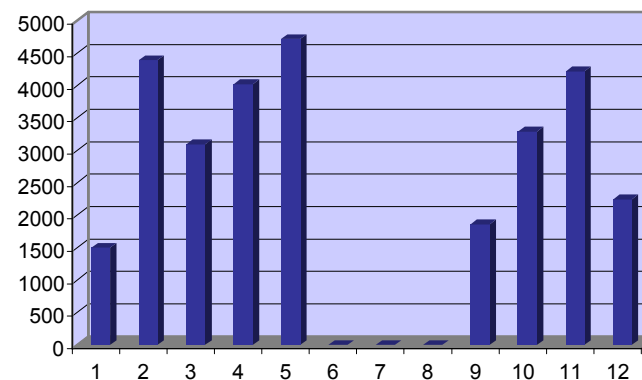
Meses	Ingresados a:		TOTAL
	BNM	CENIDE	
1	1487	11	1498
2	4345	43	4388
3	3018	75	3093
4	3952	70	4022
5	4714	0	4714
6	0	0	0 (*)
7	0	0	0 (*)
8	0	0	0 (*)
9	1856	0	1856
10	3286	0	3286
11	4215	0	4215
12	2243	0	2243
<b>TOTAL</b>	<b>29116</b>	<b>199</b>	<b>29315</b>

### Cantidad según franja horaria

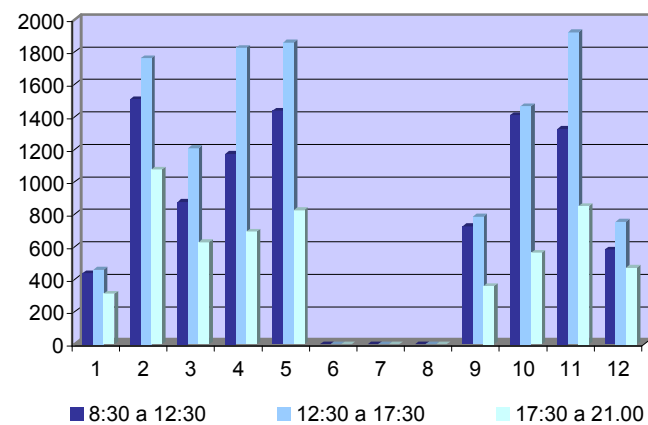
Meses	8:30 a 12:30	12:30 a 17:30	17:30 a 21.00	TOTAL
1	437	458	311	1206
2	1510	1760	1075	4345
3	876	1207	628	2711
4	1172	1824	692	3688
5	1438	1857	825	4120
6	0	0	0	0 (*)
7	0	0	0	0 (*)
8	0	0	0	0 (*)
9	726	785	357	1868
10	1410	1465	562	3437
11	1325	1920	851	4096
12	581	754	470	1805
<b>TOTAL</b>				<b>27276</b>

(\*) la BNM estuvo cerrada por obras de refacción

Cantidad de usuarios durante el año



Cantidad de usuarios según franja horaria



## Usuarios (Continuación..)

### Cantidad por área de servicios

Meses	Hemeroteca	CENIDE	Sala Americana	Mediateca	Sala de Lectura	TOTAL
1	0	11	18	126	1343	1498
2	13	43	121	51	4160	4388
3	0	75	138	65	2815	3093
4	0	70	123	0	3829	4022
5	0	0	0	29	4685	4714
6	0	0	0	0	0	0 (*)
7	0	0	0	0	0	0 (*)
8	0	0	0	0	0	0 (*)
9	0	0	6	0	1850	1856
10	0	0	57	0	3229	3286
11	0	0	77	0	4138	4215
12	0	0	66	0	2177	2243
<b>TOTAL</b>	<b>13</b>	<b>199</b>	<b>606</b>	<b>271</b>	<b>28226</b>	<b>29315</b>

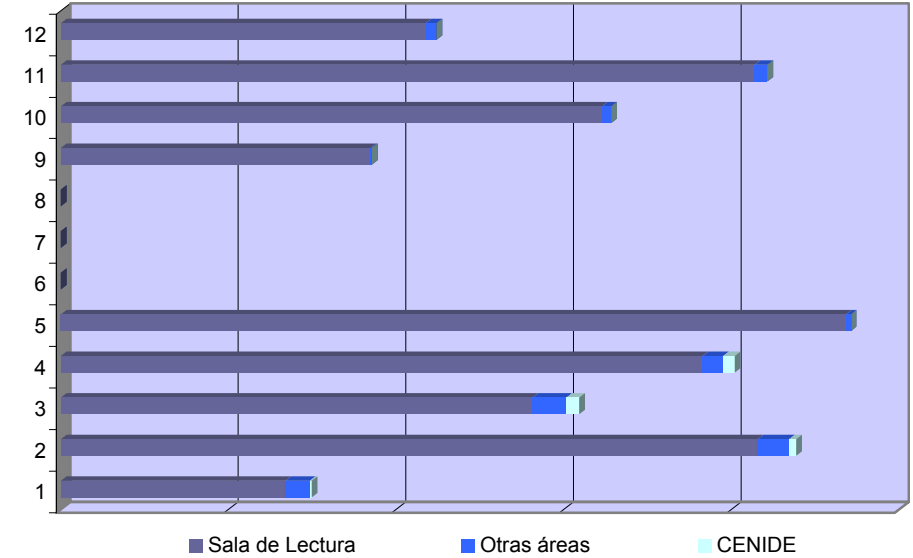
(\*) la BNM estuvo cerrada por obras de refacción

### Según perfil de los usuarios

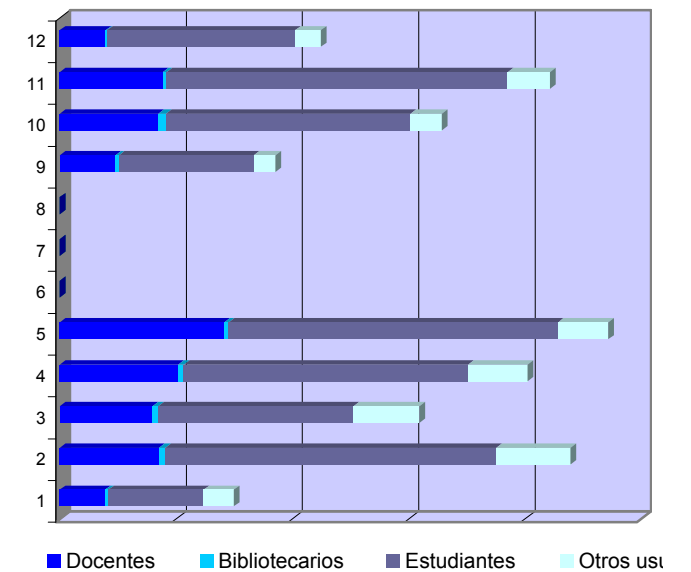
Meses	Bibliotecarios	Investigadores	Funcionarios	Profesionales	Usuarios en gral	Docentes	Estudiantes	TOTAL
1	29	59	39	48	114	388	821	1498
2	56	141	140	115	238	850	2848	4388
3	49	127	116	132	194	799	1676	3093
4	48	104	174	87	147	1018	2444	4022
5	42	93	120	90	128	1411	2830	4714
6	0	0	0	0	0	0	0	0 (*)
7	0	0	0	0	0	0	0	0 (*)
8	0	0	0	0	0	0	0	0 (*)
9	29	43	54	41	49	479	1161	1856
10	68	76	42	83	69	845	2103	3286
11	31	91	87	93	95	886	2932	4215
12	10	66	46	43	63	395	1620	2243
<b>TOTAL</b>	<b>362</b>	<b>800</b>	<b>818</b>	<b>732</b>	<b>1097</b>	<b>7071</b>	<b>18435</b>	<b>29315</b>

(\*) la BNM estuvo cerrada por obras de refacción

Cantidad de usuarios por área



Cantidad de usuarios según perfil

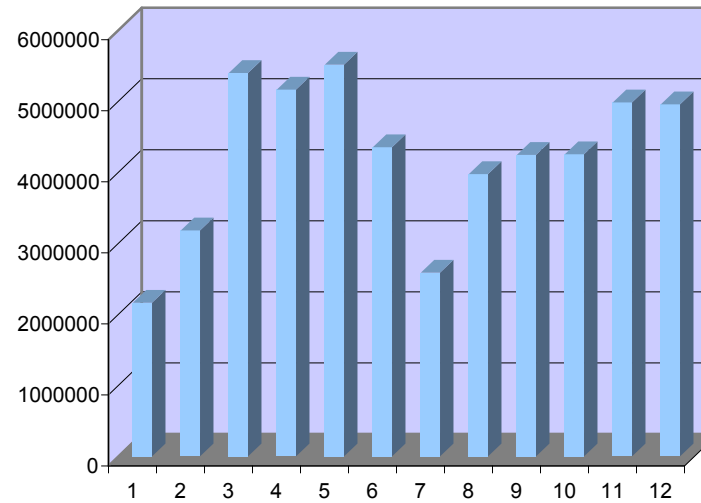


## Servicios In situ y Remotos

### Servicios remotos

Cantidad de Servicios remotos brindados				
Meses	Consultas respondidas en las áreas	Cantidad de visitas a la página web	Consultas a las bases datos legislativa, documental y bibliográfica.	TOTAL
1	296	384533	1776127	2160956
2	429	586254	2591240	3177923
3	683	875523	4523086	5399292
4	762	816209	4344871	5161842
5	580	898810	4613973	5513363
6	120	707838	3642524	4350482
7	19	502319	2080474	2582812
8	0	677376	3295975	3973351
9	102	883868	3360105	4244075
10	116	877614	3375368	4253098
11	80	927983	4054870	4982933
12	55	4938906	16218	4955179
<b>TOTAL</b>	<b>3242</b>	<b>13077233</b>	<b>35898704</b>	<b>50755306</b>

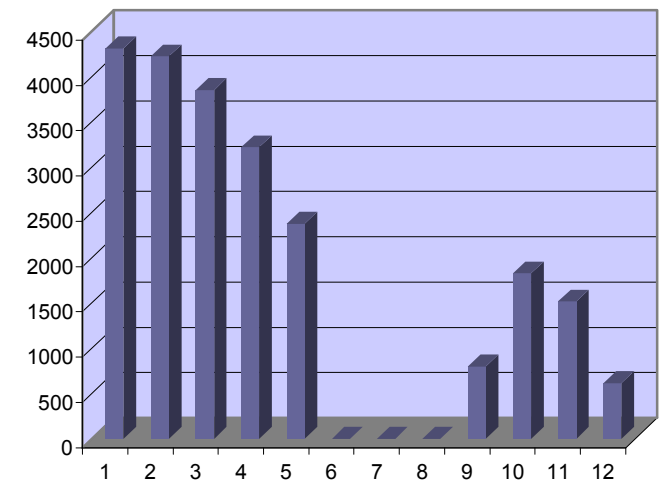
Servicios remotos brindados



### Servicios in situ

Meses	Sala de Lectura	CENIDE	Sala Americana	Mediateca	Hemeroteca	Visitas Guiadas	Credenciales Nuevas	Total
1	3771	20	60	447	0	0	14	4312
2	1568	47	2308	240	20	0	39	4222
3	1389	83	2019	312	0	0	50	3853
4	2082	76	948	0	0	2	110	3218
5	1947	0	0	323	0	5	97	2372
6	0	0	0	0	0	0	0	0 (*)
7	0	0	0	0	0	0	0	0 (*)
8	0	0	0	0	0	0	0	0 (*)
9	747	0	6	0	0	3	40	796
10	1624	0	117	0	0	6	80	1827
11	1247	0	208	0	0	5	56	1516
12	496	0	90	0	0	0	28	614
<b>TOTAL</b>	<b>14871</b>	<b>226</b>	<b>5756</b>	<b>1322</b>	<b>20</b>	<b>21</b>	<b>514</b>	<b>22730</b>

Servicios in situ brindados



(\*) la BNM estuvo cerrada por obras de refacción

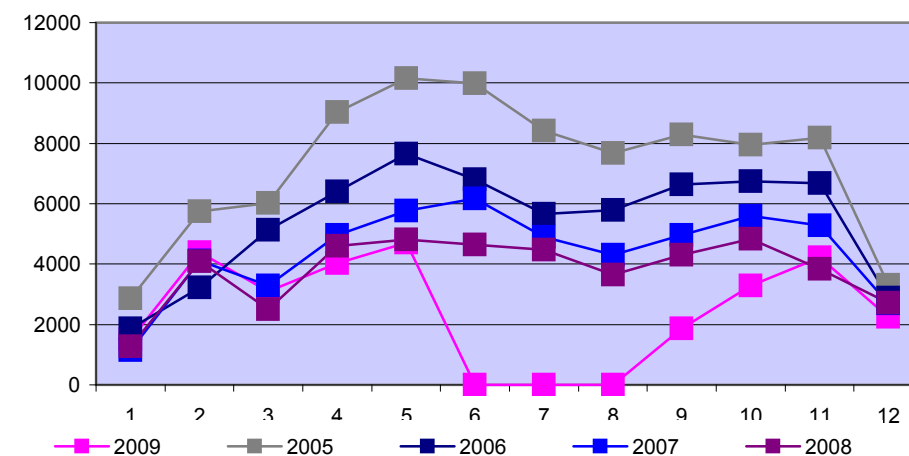
## Comparativo anual cantidad de usuarios

### Usuarios in situ

Meses	Años					
	2004	2005	2006	2007	2008	2009
1	1997	2861	1876	1152	1264	1498
2	6582	5754	3225	4119	4099	4388
3	8254	6031	5122	3287	2494	3093
4	9431	9038	6400	4969	4593	4022
5	10758	10151	7651	5768	4817	4714
6	11022	9981	6812	6163	4644	0 (*)
7	9026	8421	5656	4907	4466	0 (*)
8	8135	7679	5785	4310	3643	0 (*)
9	10736	8285	6640	4964	4298	1856
10	10542	7947	6744	5597	4827	3286
11	10918	8190	6672	5274	3833	4215
12	5015	3305	2892	2691	2716	2243
<b>TOTAL</b>	<b>102416</b>	<b>87643</b>	<b>65475</b>	<b>53201</b>	<b>45694</b>	<b>29315</b>

(\*) la BNM estuvo cerrada por obras de refacción

Comparativo anual cantidad de usuarios in situ



### Usuarios remotos (visitas página web)

Meses	Años			
	2006	2007	2008	2009
1	63263	247953	353659	384533 (*3)
2	70285	240552	486279	586254
3	85141	(*) 342274	542327	875523
4	108688	216958	452315	816209
5	141089	211199	(*)2 36692	898810
6	153003	193377	35301	707838
7	99808	156786	26306	502319
8	139042	152013	39875	677376
9	151971	111245	42157	883868
10	186142	103595	45879	877614
11	218802	111980	45055	927983
12	174580	(*)1 299308	38156	4938906
<b>TOTAL</b>	<b>1591814</b>	<b>2387240</b>	<b>2144001</b>	<b>13077233</b>

(\*) El incremento se debió a la repercusión del lanzamiento del nuevo sitio web institucional

(\*)1 El incremento se debió al lanzamiento del portal MEDAR

(\*)2 Se comenzó a utilizar un nuevo contador estadístico del sitio web (Google analytics) a modo de prueba. Estos datos no son comparables con los de los meses y/o años anteriores

(\*)3 Se volvió al mismo contador estadístico de abril de 2008 (webalizer)

Comparativo anual cantidad de usuarios remotos

