

---

---

# EL MONITOR

DE LA  
EDUCACIÓN COMÚN



PUBLICACIÓN OFICIAL DE LA COMISIÓN NACIONAL DE EDUCACIÓN

---

---

Consejo Nacional de Educación  
(Argentina)

---

**Inicio/Cierre:** 1881-1976.

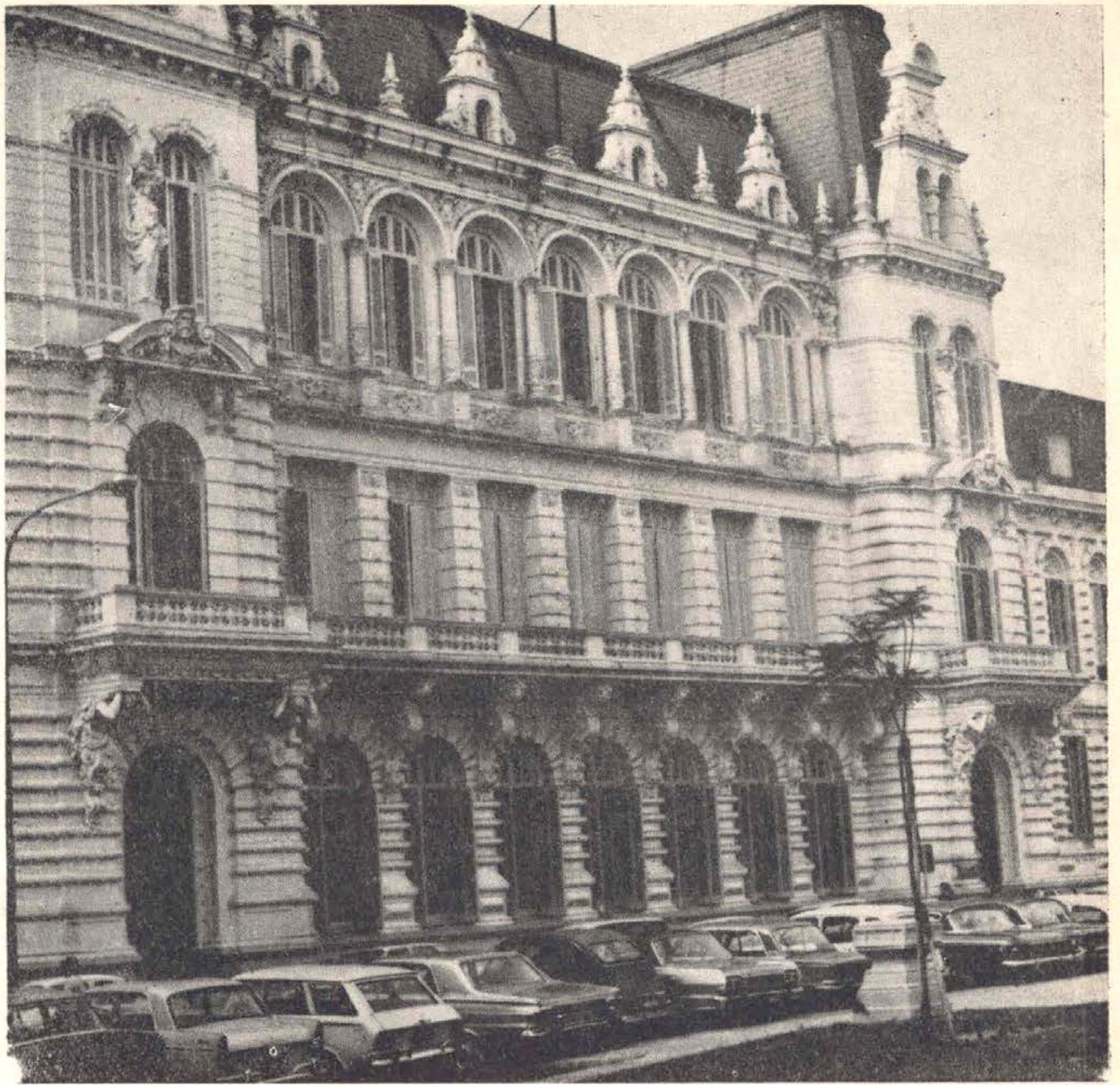
**Periodicidad:** irregular ISSN: 1666-7514 Dejó de publicarse entre los años 1950 y 1958, 1962 y 1965, 1967-1968, 1970-71, 1973 pero mantuvo siempre la correlación de los números

---

PARA VER A EL MONITOR ÉPOCA 2001-2012 [VER AQUÍ](#)

---

CONSEJO NACIONAL DE EDUCACIÓN



CONSEJO NACIONAL DE EDUCACION

AÑO	ENLACE/PDF DIGITAL	
<b>1881</b>	<a href="#">No.1 SEPTIEMBRE 1881</a>	
	<a href="#">No.2 NOVIEMBRE 1881</a>	
	<a href="#">No.3 DICIEMBRE 1881</a>	
<b>1882</b>	<a href="#">No.4 ENERO 1882</a>	
	<a href="#">No.5 FEBRERO 1882</a>	
	<a href="#">No.6 MARZO 1882</a>	
	<a href="#">No.7 ABRIL 1882</a>	
	<a href="#">No.8 1882</a>	
	<a href="#">No.9 1882</a>	
	<a href="#">No.10 1882</a>	
	<a href="#">No.11 1882</a>	
	<a href="#">No.12 1882</a>	
	<a href="#">No.13 1882</a>	
	<a href="#">No.14 SEPTIEMBRE 1882</a>	
	<a href="#">No.15 OCTUBRE/1 1882</a>	
	<a href="#">No.16 OCTUBRE/2 1882</a>	
	<a href="#">No.17 NOVIEMBRE/1 1882</a>	
	<a href="#">No.18 NOVIEMBRE/2 1882</a>	
	<a href="#">No.19 DICIEMBRE/1 1882</a>	
	<a href="#">No.20 DICIEMBRE/2 1882</a>	
	<b>1883</b>	<a href="#">No.21 ENERO/1 1883</a>
		<a href="#">No.22 ENERO/2 1883</a>
		<a href="#">No.23 FEBRERO/1 1883</a>

AÑO

ENLACE/PDF DIGITAL

**1883**

(CONTINUACIÓN)

[No.24 FEBRERO/2 1883](#)[No.25 MARZO 1883](#)[No.26 ABRIL/1 1883](#)[No.27 ABRIL/2 1883](#)[No.28 ABRIL/3 1883](#)[No.29 MAYO/1 1883](#)[No.30 MAYO/2 1883](#)[No.31 MAYO/3 1883](#)[No.32 JUNIO/1 1883](#)[No.33 JUNIO/2 1883](#)[No.34 JUNIO/3 1883](#)[No.35 JULIO/1 1883](#)[No.36 JULIO/2 1883](#)[No.37 AGOSTO 1883](#)[No.38 SEPTIEMBRE/1 1883](#)[No.39 SEPTIEMBRE/2 1883](#)[No.40 OCTUBRE/1 1883](#)[No.41 OCTUBRE/2 1883](#)[No.42 OCTUBRE/3 1883](#)[No.43 NOVIEMBRE/1 1883](#)[No.44 NOVIEMBRE/2 1883](#)[No.45 NOVIEMBRE/3 1883](#)[No.46 NOVIEMBRE/4 1883](#)[No.47 DICIEMBRE/1 1883](#)[No.48 DICIEMBRE/2 1883](#)[No.49 DICIEMBRE/3 1883](#)

AÑO	ENLACE/PDF DIGITAL
<b>1884</b>	<a href="#">No.50 ENERO/1 1884</a> <a href="#">No.51 ENERO/2 1884</a> <a href="#">No.52 ENERO/3 1884</a> <a href="#">No.53 FEBRERO/1 1884</a> <a href="#">No.54 FEBRERO/2 1884</a> <a href="#">No.55 MARZO/1 1884</a> <a href="#">No.56 MARZO/2 1884</a> <a href="#">No.57 ABRIL/1 1884</a> <a href="#">No.58 ABRIL/2 1884</a> <a href="#">No.59 MAYO 1884</a> <a href="#">No.60 JUNIO 1884</a> <a href="#">No.61 AGOSTO/1 1884</a> <a href="#">No.62 AGOSTO/2 1884</a> <a href="#">No.63 SEPTIEMBRE/1 1884</a> <a href="#">No.64 SEPTIEMBRE/2 1884</a> <a href="#">No.65 OCTUBRE/1 1884</a> <a href="#">No.66 OCTUBRE/2 1884</a> <a href="#">No.67 OCTUBRE/3 1884</a> <a href="#">No.68 OCTUBRE/4 1884</a> <a href="#">No.69 NOVIEMBRE/1 1884</a> <a href="#">No.70 NOVIEMBRE/2 1884</a> <a href="#">No.71 DICIEMBRE/1 1884</a> <a href="#">No.72 DICIEMBRE /2 1884</a>
<b>1885</b>	<a href="#">No.73 ENERO/1 1885</a>

AÑO	ENLACE/PDF DIGITAL
<b>1885</b> (CONTINUACIÓN)	<a href="#">No.74 ENERO/2 1885</a> <a href="#">No.75 ENERO/3 1885</a> <a href="#">No.76 FEBRERO 1885</a> <a href="#">No.77 MARZO/1 1885</a> <a href="#">No.78 MARZO/2 1885</a> <a href="#">No.79 ABRIL 1885</a> <a href="#">No.80 MAYO/1 1885</a> <a href="#">No.81 MAYO/2 1885</a> <a href="#">No.82 JUNIO 1885</a> <a href="#">No.83 JULIO/1 1885</a> <a href="#">No.84 JULIO/2 1885</a> <a href="#">No.85 AGOSTO/1 1885</a> <a href="#">No.86 AGOSTO/2 1885</a> <a href="#">No.87 SEPTIEMBRE 1885</a> <a href="#">No.88 OCTUBRE/1 1885</a> <a href="#">No.89 OCTUBRE/2 1885</a> <a href="#">No.90 NOVIEMBRE 1885</a> <a href="#">No.91 DICIEMBRE/1 1885</a> <a href="#">No.92 DICIEMBRE/2 1885</a>
<b>1886</b>	<a href="#">No.93 ENERO 1886</a> <a href="#">No.94 FEBRERO 1886</a> <a href="#">No.95 ABRIL/1 1886</a> <a href="#">No.96 ABRIL/2 1886</a> <a href="#">No.97 MAYO 1886</a>

AÑO	ENLACE/PDF DIGITAL
<b>1886</b> (CONTINUACIÓN)	<a href="#">No.98 JUNIO 1886</a> <a href="#">No.99 JULIO/1 1886</a> <a href="#">No.100 JULIO/2 1886</a> <a href="#">No.101 AGOSTO 1886</a> <a href="#">No.102 SEPTIEMBRE 1886</a> <a href="#">No.103 OCTUBRE/1 1886</a> <a href="#">No.104 OCTUBRE/2 1886</a> <a href="#">No.105 NOVIEMBRE 1886</a> <a href="#">No.106 DICIEMBRE 1886</a>
<b>1887</b>	<a href="#">No.107 ENERO 1887</a> <a href="#">No.108 FEBRERO/1 1887</a> <a href="#">No.109 FEBRERO/2 1887</a> <a href="#">No.110 MARZO 1887</a> <a href="#">No.111 MARZO 1887</a> <a href="#">No.112 ABRIL/1 1887</a> <a href="#">No.113 ABRIL/2 1887</a> <a href="#">No.114 JUNIO 1887</a> <a href="#">No.115 JULIO 1887</a> <a href="#">No.116 AGOSTO/1 1887</a> <a href="#">No.117 AGOSTO/2 1887</a> <a href="#">No.118 SEPTIEMBRE 1887</a> <a href="#">No.119 OCTUBRE 1887</a> <a href="#">No.120 NOVIEMBRE 1887</a> <a href="#">No.121 1887</a> <a href="#">No.122 DICIEMBRE 1887</a>

AÑO	ENLACE/PDF DIGITAL
<b>1888</b>	<a href="#">No.123 ENERO/1 1988</a>
	<a href="#">No.124 ENERO/2 1888</a>
	<a href="#">No.125 FEBRERO/1 1888</a>
	<a href="#">No.126 FEBRERO/2 1888</a>
	<a href="#">No.127 MARZO/1 1888</a>
	<a href="#">No.128 MARZO/2 1888</a>
	<a href="#">No.129 ABRIL/1 1888</a>
	<a href="#">No.130 ABRIL/2 1888</a>
	<a href="#">No.131 MAYO/1 1888</a>
	<a href="#">No.132 31 MAYO 1888</a>
	<a href="#">No.133 15 JUNIO 1888</a>
	<a href="#">No.134 30 JUNIO 1888</a>
	<a href="#">No.135 15 JULIO 1888</a>
	<a href="#">No.136 31 JULIO 1888</a>
	<a href="#">No.137 15 AGOSTO 1888</a>
	<a href="#">No.138 31 AGOSTO 1888</a>
	<a href="#">No.139 15 SEPTIEMBRE 1888</a>
	<a href="#">No.140 30 SEPTIEMBRE 1888</a>
	<a href="#">No.141 15 OCTUBRE 1888</a>
	<a href="#">No.142 31 OCTUBRE 1888</a>
	<a href="#">No.143 15 NOVIEMBRE 1888</a>
	<a href="#">No.144 30 NOVIEMBRE 1888</a>
	<a href="#">No.145 15 DICIEMBRE 1888</a>
	<a href="#">No.146 31 DICIEMBRE 1888</a>



AÑO

ENLACE/PDF DIGITAL

**1889**[No.147 15 ENERO 1889](#)[No.148 15 ENERO 1889](#)[No.149 31 ENERO 1889](#)[No.150 15 FEBRERO 1889](#)[No.151 28 FEBRERO 1889](#)[No.152 15 MARZO 1889](#)[No.153 31 MARZO 1889](#)[No.154 15 ABRIL 1889](#)[No.155 31 ABRIL 1889](#)[No.156 15 MAYO 1889](#)[No.157 31 MAYO 1889](#)[No.158 15 JUNIO 1889](#)[No.159 30 JUNIO 1889](#)[No.160 15 JULIO 1889](#)[No.161 31 JULIO 1889](#)[No.162 15 AGOSTO 1889](#)[No.163 31 AGOSTO 1889](#)[No.164 15 SEPTEMBRE 1889](#)[No.165 30 SEPTIEMBRE 1889](#)[No.166 15 OCTUBRE 1889](#)[No.167 31 OCTUBRE 1889](#)[No.168 15 NOVIEMBRE 1889](#)[No.169 30 NOVIEMBRE 1889](#)[No.170 15 DICIEMBRE 1889](#)[No.171 31 DICIEMBRE 1889](#)

AÑO	ENLACE/PDF DIGITAL
<b>1890</b>	<a href="#">No.172 15 ENERO 1890</a>
	<a href="#">No.173 31 ENERO 1890</a>
	<a href="#">No.174 15 FEBRERO 1890</a>
	<a href="#">No.175 28 FEBRERO 1890</a>
	<a href="#">No.176 15 MARZO 1890</a>
	<a href="#">No.177 31 MARZO 1890</a>
	<a href="#">No.178 15 ABRIL 1890</a>
	<a href="#">No.179 30 ABRIL 1890</a>
	<a href="#">No.180 15 MAYO 1890</a>
	<a href="#">No.181 31 MAYO 1890</a>
	<a href="#">No.182 15 JUNIO 1890</a>
	<a href="#">No.183 30 JUNIO 1890</a>
	<a href="#">No.184 15 JULIO 1890</a>
	<a href="#">No.185 31 JULIO 1890</a>
	<a href="#">No.186 15 AGOSTO 1890</a>
	<a href="#">No.187 SEPTIEMBRE 1890</a>
	<a href="#">No.188 OCTUBRE 1890</a>
	<a href="#">No.189 NOVIEMBRE 1890</a>
	<a href="#">No.190 15 DICIEMBRE 1890</a>
	<a href="#">No.191 31 DICIEMBRE 1890</a>
<b>1891</b>	<a href="#">No.192 15 ENERO 1891</a>
	<a href="#">No.193 31 ENERO 1891</a>
	<a href="#">No.194 28 FEBRERO 1891</a>
	<a href="#">No.195 31 MARZO 1891</a>
	<a href="#">No.196 30 ABRIL 1891</a>

AÑO	ENLACE/PDF DIGITAL
<b>1891</b> (CONTINUACIÓN)	<a href="#">No.197 31 MAYO 1891</a>
	<a href="#">No.198 30 JUNIO 1891</a>
	<a href="#">No.199 31 JULIO 1891</a>
	<a href="#">No.200 31 AGOSTO 1891</a>
	<a href="#">No.201 30 SEPTIEMBRE 1891</a>
	<a href="#">No.202 31 OCTUBRE 1891</a>
	<a href="#">No.203 15 NOVIEMBRE 1891</a>
	<a href="#">No.204 30 NOVIEMBRE 1891</a>
	<a href="#">No.205 15 DICIEMBRE 1891</a>
	<a href="#">No.206 31 DICIEMBRE 1891</a>
<b>1892</b>	<a href="#">No.207 31 ENERO 1892</a>
	<a href="#">No.208 29 FEBRERO 1892</a>
	<a href="#">No.209 31 MARZO 1892</a>
	<a href="#">No.210 30 ABRIL 1892</a>
	<a href="#">No.211 31 MAYO 1892</a>
	<a href="#">No.212 30 JUNIO 1892</a>
	<a href="#">No.213 31 JULIO 1892</a>
	<a href="#">No.214 15 AGOSTO 1892</a>
	<a href="#">No.215 31 AGOSTO 1892</a>
	<a href="#">No.216 30 SEPTIEMBRE 1892</a>
	<a href="#">No.217 31 OCTUBRE 1892</a>
	<a href="#">No.218 30 NOVIEMBRE 1892</a>
	<a href="#">No.219 15 DICIEMBRE 1892</a>
	<a href="#">No.220 31 DICIEMBRE 1892</a>

AÑO	ENLACE/PDF DIGITAL
<b>1893</b>	<a href="#">No.221 31 ENERO 1893</a>
	<a href="#">No.222 28 FEBRERO 1893</a>
	<a href="#">No.223 31 MARZO 1893</a>
	<a href="#">No.224 30 ABRIL 1893</a>
	<a href="#">No.225 15 MAYO 1893</a>
	<a href="#">No.226 31 MAYO 1893</a>
	<a href="#">No.227 15 JUNIO 1893</a>
	<a href="#">No.228 30 JUNIO 1893</a>
	<a href="#">No.229 15 JULIO 1893</a>
	<a href="#">No.230 31 JULIO 1893</a>
	<a href="#">No.231 15 AGOSTO 1893</a>
	<a href="#">No.232 31 AGOSTO 1893</a>
	<a href="#">No.233 15 SEPTIEMBRE 1893</a>
	<a href="#">No.234 30 SEPTIEMBRE 1893</a>
	<a href="#">No.235 15 OCTUBRE 1893</a>
	<a href="#">No.236 31 OCTUBRE 1893</a>
	<a href="#">No.237 15 NOVIEMBRE 1893</a>
	<a href="#">No.238 30 NOVIEMBRE 1893</a>
	<a href="#">No.239 15 DICIEMBRE 1893</a>
	<a href="#">No.240 31 DICIEMBRE 1893</a>
<b>1894</b>	<a href="#">No.241 15 ENERO 1894</a>
	<a href="#">No.242 31 ENERO 1894</a>
	<a href="#">No.243 15 FEBRERO 1894</a>
	<a href="#">No.244 28 FEBRERO 1894</a>
	<a href="#">No.245 15 MARZO 1894</a>

AÑO	ENLACE/PDF DIGITAL
<b>1894</b> (CONTINUACIÓN)	<a href="#">No.246 31 MARZO 1894</a> <a href="#">No.247 30 ABRIL 1894</a> <a href="#">No.248 31 MAYO 1894</a> <a href="#">No.249 30 JUNIO 1894</a> <a href="#">No.250 31 JULIO 1894</a> <a href="#">No.251 31 AGOSTO 1894</a> <a href="#">No.252 30 SEPTIEMBRE 1894</a> <a href="#">No.253 31 OCTUBRE 1894</a> <a href="#">No.254 30 NOVIEMBRE 1894</a> <a href="#">No.255 15 DICIEMBRE 1894</a> <a href="#">No.256 31 DICIEMBRE 1894</a>
<b>1895</b>	<a href="#">No.257 15 ENERO 1895</a> <a href="#">No.258 31 ENERO 1895</a> <a href="#">No.259 28 FEBRERO 1895</a> <a href="#">No.260 31 MARZO 1895</a> <a href="#">No.261 30 ABRIL 1895</a> <a href="#">No.262 31 MAYO 1895</a> <a href="#">No.263 30 JUNIO 1895</a> <a href="#">No.264 31 JULIO 1895</a> <a href="#">No.265 31 AGOSTO 1895</a> <a href="#">No.266 30 SEPTIEMBRE 1895</a> <a href="#">No.267 31 OCTUBRE 1895</a> <a href="#">No.268 30 NOVIEMBRE 1895</a> <a href="#">No.269 31 DICIEMBRE 1895</a>

AÑO	ENLACE/PDF DIGITAL
<b>1896</b>	<a href="#">No.270 31 ENERO 1896</a>
	<a href="#">No.271 29 FEBRERO 1896</a>
	<a href="#">No.272 31 MARZO 1896</a>
	<a href="#">No.273 30 ABRIL 1896</a>
	<a href="#">No.274 31 MAYO 1896</a>
	<a href="#">No.275 30 JUNIO 1896</a>
	<a href="#">No.276 31 JULIO 1896</a>
	<a href="#">No.277 31 AGOSTO 1896</a>
	<a href="#">No.278 30 SEPTIEMBRE 1896</a>
	<a href="#">No.279 31 OCTUBRE 1896</a>
	<a href="#">No.280 30 NOVIEMBRE 1896</a>
<a href="#">No.281 31 DICIEMBRE 1896</a>	
<b>1897</b>	<a href="#">No.282 15 ENERO 1897</a>
	<a href="#">No.283 31 ENERO 1897</a>
	<a href="#">No.284 28 FEBRERO 1897</a>
	<a href="#">No.285 15 MARZO 1897</a>
	<a href="#">No.286 31 MARZO 1897</a>
	<a href="#">No.287 30 ABRIL 1897</a>
	<a href="#">No.288 31 MAYO 1897</a>
	<a href="#">No.289 30 JUNIO 1897</a>
	<a href="#">No.290 31 JULIO 1897</a>
	<a href="#">No.291 31 AGOSTO 1897</a>
	<a href="#">No.292 30 SEPTIEMBRE 1897</a>
<a href="#">No.293 31 OCTUBRE 1897</a>	

AÑO	ENLACE/PDF DIGITAL
<b>1897</b> (CONTINUACIÓN)	<a href="#">No.294 15 NOVIEMBRE 1897</a>
	<a href="#">No.295 30 NOVIEMBRE 1897</a>
	<a href="#">No.296 15 DICIEMBRE 1897</a>
	<a href="#">No.297 31 DICIEMBRE 1897</a>
<b>1898</b>	<a href="#">No.298 31 ENERO 1898</a>
	<a href="#">No.299 28 FEBRERO 1898</a>
	<a href="#">No.300 31 MARZO 1898</a>
	<a href="#">No.301 30 ABRIL 1898</a>
	<a href="#">No.302 31 MAYO 1898</a>
	<a href="#">No.303 30 JUNIO 1898</a>
	<a href="#">No.304 31 JULIO 1898</a>
	<a href="#">No.305 31 AGOSTO 1898</a>
	<a href="#">No.306 30 SEPTIEMBRE 1898</a>
	<a href="#">No.307 31 OCTUBRE 1898</a>
	<a href="#">No.308 30 NOVIEMBRE 1898</a>
<a href="#">No.309 31 DICIEMBRE 1898</a>	
<b>1899</b>	<a href="#">No.310 31 ENERO 1899</a>
	<a href="#">No.311 28 FEBRERO 1899</a>
	<a href="#">No.312 31 MARZO 1899</a>
	<a href="#">No.313 30 ABRIL 1899</a>
	<a href="#">No.314 31 MAYO 1899</a>
	<a href="#">No.315 30 JUNIO 1899</a>
	<a href="#">No.316 31 JULIO 1899</a>

AÑO	ENLACE/PDF DIGITAL
<b>1899</b> (CONTINUACIÓN)	<a href="#">No.317 31 AGOSTO 1899</a> <a href="#">No.318 30 SEPTIEMBRE 1899</a> <a href="#">No.319 31 OCTUBRE 1899</a> <a href="#">No.320 30 NOVIEMBRE 1899</a> <a href="#">No.321 31 DICIEMBRE 1899</a>
<b>1900</b>	<a href="#">No.322 31 ENERO 1900</a> <a href="#">No.323 28 FEBRERO 1900</a> <a href="#">No.324 31 MARZO 1900</a> <a href="#">No.325 15 ABRIL 1900</a> <a href="#">No.326 30 ABRIL 1900</a> <a href="#">No.327 31 MAYO 1900</a> <a href="#">No.328 30 JUNIO 1900</a> <a href="#">No.329 31 JULIO 1900</a> <a href="#">No.330 31 AGOSTO 1900</a> <a href="#">No.331 30 SEPTIEMBRE 1900</a> <a href="#">No.332 31 OCTUBRE 1900</a> <a href="#">No.333 30 NOVIEMBRE 1900</a> <a href="#">No.334 31 DICIEMBRE 1900</a>
<b>1901</b>	<a href="#">No.335 31 ENERO 1901</a> <a href="#">No.336 28 FEBRERO 1901</a> <a href="#">No.337 31 MARZO 1901</a> <a href="#">No.338 30 ABRIL 1901</a> <a href="#">No.339 31 MAYO 1901</a>



AÑO	ENLACE/PDF DIGITAL
<b>1901</b> (CONTINUACIÓN)	<a href="#">No.340 30 JUNIO 1901</a>
	<a href="#">No.341 31 JULIO 1901</a>
	<a href="#">No.342 31 AGOSTO 1901</a>
	<a href="#">No.343 30 SEPTIEMBRE 1901</a>
	<a href="#">No.344 31 OCTUBRE 1901</a>
	<a href="#">No.345 30 NOVIEMBRE 1901</a>
	<a href="#">No.346 31 DICIEMBRE 1901</a>
<b>1902</b>	<a href="#">No.347 31 ENERO 1902</a>
	<a href="#">No.348 28 FEBRERO 1902</a>
	<a href="#">No.349 31 MARZO 1902</a>
	<a href="#">No.350 30 ABRIL 1902</a>
	<a href="#">No.351 31 MAYO 1902</a>
	<a href="#">No.352 30 JUNIO 1902</a>
	<a href="#">No.353 31 JULIO 1902</a>
	<a href="#">No.354 31 AGOSTO 1902</a>
	<a href="#">No.355 30 SEPTIEMBRE 1902</a>
	<a href="#">No.356 31 OCTUBRE 1902</a>
	<a href="#">No.357 30 NOVIEMBRE 1902</a>
<a href="#">No.358 31 DICIEMBRE 1902</a>	
<b>1903</b>	<a href="#">No.359 31 ENERO 1903</a>
	<a href="#">No.360 28 FEBRERO 1903</a>
	<a href="#">No.361 31 MARZO 1903</a>

AÑO	ENLACE/PDF DIGITAL
<b>1903</b> (CONTINUACIÓN)	<a href="#">No.362 30 ABRIL 1903</a> <a href="#">No.363 31 MAYO 1903</a> <a href="#">No.364 30 JUNIO 1903</a> <a href="#">No.365 31 JULIO 1903</a> <a href="#">No.366 31 AGOSTO 1903</a> <a href="#">No.367 30 SEPTIEMBRE 1903</a> <a href="#">No.368 31 OCTUBRE 1903</a> <a href="#">No.369 30 NOVIEMBRE 1903</a> <a href="#">No.370 31 DICIEMBRE 1903</a>
<b>1904</b>	<a href="#">No.371 15 ENERO 1904</a> <a href="#">No.372 31 ENERO 1904</a> <a href="#">No.373 29 FEBRERO 1904</a> <a href="#">No.374 31 MARZO 1904</a> <a href="#">No.375 30 ABRIL 1904</a> <a href="#">No.376 31 MAYO 1904</a> <a href="#">No.377 30 JUNIO 1904</a> <a href="#">No.378 31 JULIO 1904</a> <a href="#">No.379 31 AGOSTO 1904</a> <a href="#">No.380 30 SEPTIEMBRE 1904</a> <a href="#">NO.381 31 OCTUBRE 1904</a> <a href="#">NO.382 30 NOVIEMBRE 1904</a> <a href="#">NO.383 31 DICIEMBRE 1904</a>

AÑO	ENLACE/PDF DIGITAL
<b>1905</b>	<a href="#">No.384 31 ENERO 1905</a> <a href="#">No.385 28 FEBRERO 1905</a> <a href="#">No.386 31 MARZO 1905</a> <a href="#">No.387 30 ABRIL 1905</a> <a href="#">No.388 31 MAYO 1905</a> <a href="#">No.389 30 JUNIO 1905</a> <a href="#">No.390 31 JULIO 1905</a> <a href="#">No.391 31 AGOSTO 1905</a> <a href="#">No.392 30 SEPTIEMBRE 1905</a> <a href="#">No.393 31 OCTUBRE 1905</a> <a href="#">No.394 30 NOVIEMBRE 1905</a> <a href="#">No.395 31 DICIEMBRE 1905</a>
<b>1906</b>	<a href="#">No.396 31 ENERO 1906</a> <a href="#">No.397 28 FEBRERO 1906</a> <a href="#">No.398 31 MARZO 1906</a> <a href="#">No.399 30 ABRIL 1906</a> <a href="#">No.400 15 MAYO 1906</a> <a href="#">No.401 31 MAYO 1906</a> <a href="#">No.402 30 JUNIO 1906</a> <a href="#">No.403 31 JULIO 1906</a> <a href="#">No.404 31 AGOSTO 1906</a> <a href="#">No.405 30 SEPTIEMBRE 1906</a> <a href="#">No.406 31 OCTUBRE 1906</a>

AÑO	ENLACE/PDF DIGITAL
<b>1906</b> (CONTINUACIÓN)	<a href="#">No.407 30 NOVIEMBRE 1906</a> <a href="#">No.408 31 DICIEMBRE 1906</a>
<b>1907</b>	<a href="#">No.409 31 ENERO 1907</a> <a href="#">No.410 28 FEBRERO 1907</a> <a href="#">No.411 31 MARZO 1907</a> <a href="#">No.412 30 ABRIL 1907</a> <a href="#">No.413 31 MAYO 1907</a> <a href="#">No.414 30 JUNIO 1907</a> <a href="#">No.415 31 JULIO 1907</a> <a href="#">No.416 31 AGOSTO 1907</a> <a href="#">No.417 30 SEPTIEMBRE 1907</a> <a href="#">No.418 31 OCTUBRE 1907</a> <a href="#">No.419 30 NOVIEMBRE 1907</a> <a href="#">No.420 31 DICIEMBRE 1907</a>
<b>1908</b>	<a href="#">No.421 31 ENERO 1908</a> <a href="#">No.422 29 FEBRERO 1908</a> <a href="#">No.423 31 MARZO 1908</a> <a href="#">No.424 30 ABRIL 1908</a> <a href="#">No.425 31 MAYO 1908</a> <a href="#">No.426 30 JUNIO 1908</a> <a href="#">No.427 31 JULIO 1908</a> <a href="#">No.428 31 AGOSTO 1908</a>

AÑO	ENLACE/PDF DIGITAL
<b>1908</b> (CONTINUACIÓN)	<a href="#">No.429 30 SEPTIEMBRE 1908</a>
	<a href="#">No.430 31 OCTUBRE 1908</a>
	<a href="#">No.431 30 NOVIEMBRE 1908</a>
	<a href="#">No.432 31 DICIEMBRE 1908</a>
<b>1909</b>	<a href="#">No.433 31 ENERO 1909</a>
	<a href="#">No.434 28 FEBRERO 1909</a>
	<a href="#">No.435 31 MARZO 1909</a>
	<a href="#">No.436 30 ABRIL 1909</a>
	<a href="#">No.437 31 MAYO 1909</a>
	<a href="#">No.438 30 JUNIO 1909</a>
	<a href="#">No.439 31 JULIO 1909</a>
	<a href="#">No.440 31 AGOSTO 1909</a>
	<a href="#">No.441 30 SEPTIEMBRE 1909</a>
	<a href="#">No.442 31 OCTUBRE 1909</a>
	<a href="#">No.443 30 NOVIEMBRE 1909</a>
	<a href="#">No.444 31 DICIEMBRE 1909</a>
<b>1910</b>	<a href="#">No.445 31 ENERO 1910</a>
	<a href="#">No.446 28 FEBRERO 1910</a>
	<a href="#">No.447 31 MARZO 1910</a>
	<a href="#">No.448 30 ABRIL 1910</a>
	<a href="#">No.449 31 MAYO 1910</a>
	<a href="#">No.450 30 JUNIO 1910</a>

AÑO	ENLACE/PDF DIGITAL
<b>1910</b> (CONTINUACIÓN)	<a href="#">No.451 31 JULIO 1910</a> <a href="#">No.452 31 AGOSTO 1910</a> <a href="#">No.453 30 SEPTIEMBRE 1910</a> <a href="#">No.454 31 OCTUBRE 1910</a> <a href="#">No.455 30 NOVIEMBRE 1910</a> <a href="#">No.456 31 DICIEMBRE 1910</a>
<b>1911</b>	<a href="#">No.457 31 ENERO 1911</a> <a href="#">No.458 28 FEBRERO 1911</a> <a href="#">No.459 31 MARZO 1911</a> <a href="#">No.460 30 ABRIL 1911</a> <a href="#">No.461 31 MAYO 1911</a> <a href="#">No.462 30 JUNIO 1911</a> <a href="#">No.463 31 JULIO 1911</a> <a href="#">No.464 31 AGOSTO 1911</a> <a href="#">No.465 31 SEPTIEMBRE 1911</a> <a href="#">No.466 31 OCTUBRE 1911</a> <a href="#">No.467 30 NOVIEMBRE 1911</a> <a href="#">No.468 31 DICIEMBRE 1911</a>
<b>1912</b>	<a href="#">No.469 SIN DIGITALIZAR</a> <a href="#">No.470 SIN DIGITALIZAR</a> <a href="#">No.471 SIN DIGITALIZAR</a> <a href="#">No.472 30 ABRIL 1912</a>

AÑO	ENLACE/PDF DIGITAL
<b>1912</b> (CONTINUACIÓN)	<a href="#">No.473 31 MAYO 1912</a> <a href="#">No.474 30 JUNIO 1912</a> <a href="#">No.475 31 JULIO 1912</a> <a href="#">No.476 31 AGOSTO 1912</a> <a href="#">No.477 30 SEPTIEMBRE 1912</a> <a href="#">No.478 31 OCTUBRE 1912</a> <a href="#">No.479 30 NOVIEMBRE 1912</a> <a href="#">No.480 31 DICIEMBRE 1912</a>
<b>1913</b>	<a href="#">No.481 31 ENERO 1913</a> <a href="#">No.482 28 FEBRERO 1913</a> <a href="#">No.483 31 MARZO 1913</a> <a href="#">No.484 30 ABRIL 1913</a> <a href="#">No.485 31 MAYO 1913</a> <a href="#">No.486 30 JUNIO 1911</a> <a href="#">No.487 31 JULIO 1913</a> <a href="#">No.488 31 AGOSTO 1913</a> <a href="#">No.489 30 SEPTIEMBRE 1913</a> <a href="#">No.490 31 OCTUBRE 1913</a> <a href="#">No.491 30 NOVIEMBRE 1913</a> <a href="#">No.492 31 DICIEMBRE 1913</a>
<b>1914</b>	<a href="#">No.493 31 ENERO 1914</a> <a href="#">No.494 31 [28] FEBRERO 1914</a>

AÑO	ENLACE/PDF DIGITAL
<b>1914</b> (CONTINUACIÓN)	<a href="#">No.495 31 MARZO 1914</a> <a href="#">No.496 30 ABRIL 1914</a> <a href="#">No.497 31 MAYO 1914</a> <a href="#">No.498 30 JUNIO 1914</a> <a href="#">No.499 31 JULIO 1914</a> <a href="#">No.500 31 AGOSTO 1914</a> <a href="#">No.501 30 SEPTIEMBRE 1914</a> <a href="#">No.502 31 OCTUBRE 1914</a> <a href="#">No.503 30 NOVIEMBRE 1914</a> <a href="#">No.504 31 DICIEMBRE 1914</a>
<b>1915</b>	<a href="#">No.505 31 ENERO 1915</a> <a href="#">No.506 28 FEBRERO 1915</a> <a href="#">No.507 31 MARZO 1915</a> <a href="#">No.508 30 ABRIL 1915</a> <a href="#">No.509 31 MAYO 1915</a> <a href="#">No.510 30 JUNIO 1915</a> <a href="#">No.511 31 JULIO 1915</a> <a href="#">No.512 31 AGOSTO 1915</a> <a href="#">No.513 30 SEPTIEMBRE 1915</a> <a href="#">No.514 31 OCTUBRE 1915</a> <a href="#">No.515 30 NOVIEMBRE 1915</a> <a href="#">No.516 31 DICIEMBRE 1915</a>



AÑO

ENLACE/PDF DIGITAL

1916

[No.517 31 ENERO 1916](#)

[No.518 29 FEBRERO 1916](#)

[No.519 31 MARZO 1916](#)

[No.520 30 ABRIL 1916](#)

[No.521 31 MAYO 1916](#)

[No.522 30 JUNIO 1916](#)

[No.523 31 JULIO 1916](#)

[No.524 31 AGOSTO 1916](#)

[No.525 30 SEPTIEMBRE 1916](#)

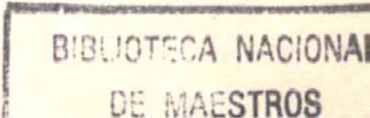
[No.526 31 OCTUBRE 1916](#)

[No.527 30 NOVIEMBRE 1916](#)

[No.528 31 DICIEMBRE 1916](#)



Reproducción de la primera página de EL MONITOR N° 1, editado en Septiembre de 1881 por iniciativa de Domingo Faustino Sarmiento



AÑO	ENLACE/PDF DIGITAL
<b>1917</b>	<a href="#">No.529 31 ENERO 1917</a> <a href="#">No.530 28 FEBRERO 1917</a> <a href="#">No.531 31 MARZO 1917</a> <a href="#">No.532 30 ABRIL 1917</a> <a href="#">No.533 31 MAYO 1917</a> <a href="#">No.534 30 JUNIO 1917</a> <a href="#">No.535 31 JULIO 1917</a> <a href="#">No.536 31 AGOSTO 1917</a> <a href="#">No.537 30 SEPTIEMBRE 1917</a> <a href="#">No.538 31 OCTUBRE 1917</a> <a href="#">No.539 30 NOVIEMBRE 1917</a> <a href="#">No.540 31 DICIEMBRE 1917</a>
<b>1918</b>	<a href="#">No.541 31 ENERO 1918</a> <a href="#">No.542 28 FEBRERO 1918</a> <a href="#">No.543 31 MARZO 1918</a> <a href="#">No.544 30 ABRIL 1918</a> <a href="#">No.545 31 MAYO 1918</a> <a href="#">No.546 30 JUNIO 1918</a> <a href="#">No.547 31 JULIO 1918</a> <a href="#">No.548 31 AGOSTO 1918</a> <a href="#">No.549 30 SEPTIEMBRE 1918</a> <a href="#">No.550 31 OCTUBRE 1918</a> <a href="#">No.551 30 NOVIEMBRE 1918</a> <a href="#">No.552 31 DICIEMBRE 1918</a>

AÑO	ENLACE/PDF DIGITAL
<b>1919</b>	<a href="#">No.553 31 ENERO 1919</a> <a href="#">No.554 28 FEBRERO 1919</a> <a href="#">No.555 31 MARZO 1919</a> <a href="#">No.556 30 ABRIL 1919</a> <a href="#">No.557 31 MAYO 1919</a> <a href="#">No.558 30 JUNIO 1919</a> <a href="#">No.559 31 JULIO 1919</a> <a href="#">No.560 31 AGOSTO 1919</a> <a href="#">No.561 30 SEPTIEMBRE 1919</a> <a href="#">No.562 31 OCTUBRE 1919</a> <a href="#">No.563 30 NOVIEMBRE 1919</a> <a href="#">No.564 31 DICIEMBRE 1919</a>
<b>1920</b>	<a href="#">No.565 31 ENERO 1920</a> <a href="#">No.566 29 FEBRERO 1920</a> <a href="#">No.567 31 MARZO 1920</a> <a href="#">No.568 30 ABRIL 1920</a> <a href="#">No.569 31 MAYO 1920</a> <a href="#">No.570 30 JUNIO 1920</a> <a href="#">No.571 31 JULIO 1920</a> <a href="#">No.572 31 AGOSTO 1920</a> <a href="#">No.573 30 SEPTIEMBRE 1920</a> <a href="#">No.574 31 OCTUBRE 1920</a> <a href="#">No.575 30 NOVIEMBRE 1920</a> <a href="#">No.576 31 DICIEMBRE 1920</a>

AÑO	ENLACE/PDF DIGITAL
<b>1921</b>	<a href="#"><u>No.577 31 ENERO 1921</u></a>
	<a href="#"><u>No.578 28 FEBRERO 1921</u></a>
	<a href="#"><u>No.579 31 MARZO 1921</u></a>
	<a href="#"><u>No.580 30 ABRIL 1921</u></a>
	<a href="#"><u>No.581 31 MAYO 1921</u></a>
	<a href="#"><u>No.582 30 JUNIO 1921</u></a>
	<a href="#"><u>No.583 31 JULIO 1921</u></a>
	<a href="#"><u>No.584 31 AGOSTO 1921</u></a>
	<a href="#"><u>No.585 30 SEPTIEMBRE 1921</u></a>
	<a href="#"><u>No.586 31 OCTUBRE 1921</u></a>
	<a href="#"><u>No.587 30 NOVIEMBRE 1921</u></a>
	<a href="#"><u>No.588 31 DICIEMBRE 1921</u></a>
<b>1922</b>	<a href="#"><u>No.589 31 ENERO 1922</u></a>
	<a href="#"><u>No.590 28 FEBRERO 1922</u></a>
	<a href="#"><u>No.591 31 MARZO 1922</u></a>
	<a href="#"><u>No.592 30 ABRIL 1922</u></a>
	<a href="#"><u>No.593 31 MAYO 1922</u></a>
	<a href="#"><u>No.594 30 ABRIL 1922</u></a>
	<a href="#"><u>No.595 31 JULIO 1922</u></a>
	<a href="#"><u>No.596 31 AGOSTO 1922</u></a>
	<a href="#"><u>No.597 30 SEPTIEMBRE 1922</u></a>
	<a href="#"><u>No.598 31 OCTUBRE 1922</u></a>
	<a href="#"><u>No.599 30 NOVIEMBRE 1922</u></a>
	<a href="#"><u>No.600 31 DICIEMBRE 1922</u></a>

AÑO	ENLACE/PDF DIGITAL
<b>1923</b>	<a href="#">No.601 31 ENERO 1923</a>
	<a href="#">No.602 28 FEBRERO 1923</a>
	<a href="#">No.603 31 MARZO 1923</a>
	<a href="#">No.604 30 ABRIL 1923</a>
	<a href="#">No.605 31 MAYO 1923</a>
	<a href="#">No.606 30 JUNIO 1923</a>
	<a href="#">No.607 31 JULIO 1923</a>
	<a href="#">No.608 31 AGOSTO 1923</a>
	<a href="#">No.609 30 SEPTIEMBRE 1923</a>
	<a href="#">No.610 31 OCTUBRE 1923</a>
	<a href="#">No.611 30 NOVIEMBRE 1923</a>
	<a href="#">No.612 31 DICIEMBRE 1923</a>
<b>1924</b>	<a href="#">No.613 31 ENERO 1924</a>
	<a href="#">No.614 29 FEBRERO 1924</a>
	<a href="#">No.615 31 MARZO 1924</a>
	<a href="#">No.616 30 ABRIL 1924</a>
	<a href="#">No.617 31 MAYO 1924</a>
	<a href="#">No.618 30 JUNIO 1924</a>
	<a href="#">No.619 31 JULIO 1924</a>
	<a href="#">No.620 31 AGOSTO 1924</a>
	<a href="#">No.621 30 SEPTIEMBRE 1924</a>
	<a href="#">No.622 31 OCTUBRE 1924</a>
	<a href="#">No.623 30 NOVIEMBRE 1924</a>
	<a href="#">No.624 31 DICIEMBRE 1924</a>

AÑO	ENLACE/PDF DIGITAL
<b>1925</b>	<a href="#">No.625 31 ENERO 1925</a> <a href="#">No.626 28 FEBRERO 1925</a> <a href="#">No.627 31 MARZO 1925</a> <a href="#">No.628 30 ABRIL 1925</a> <a href="#">No.629 31 MAYO 1925</a> <a href="#">No.630 30 JUNIO 1925 S</a> <a href="#">No.631 31 JULIO 1925</a> <a href="#">No.632 31 AGOSTO 1925</a> <a href="#">No.633 30 SEPTIEMBRE 1925</a> <a href="#">No.634 31 OCTUBRE 1925</a> <a href="#">No.635 30 NOVIEMBRE 1925</a> <a href="#">No.636 31 DICIEMBRE 1925</a>
<b>1926</b>	<a href="#">No.637 31 ENERO 1926</a> <a href="#">No.638 28 FEBRERO 1926</a> <a href="#">No.639 31 MARZO 1926</a> <a href="#">No.640 30 ABRIL 1926</a> <a href="#">No.641 31 MAYO 1926</a> <a href="#">No.642 30 JUNIO 1926</a> <a href="#">No.643 31 JULIO 1926</a> <a href="#">No.644 31 AGOSTO 1926</a> <a href="#">No.645 30 SEPTIEMBRE 1926</a> <a href="#">No.646 31 OCTUBRE 1926</a> <a href="#">No.647 30 NOVIEMBRE 1926</a> <a href="#">No.648 31 DICIEMBRE 1926</a>

AÑO	ENLACE/PDF DIGITAL
<b>1927</b>	<a href="#">No.649 31 ENERO 1927</a> <a href="#">No.650 28 FEBRERO 1927</a> <a href="#">No.651 31 MARZO 1927</a> <a href="#">No.652 30 ABRIL 1927</a> <a href="#">No.653 31 MAYO 1927</a> <a href="#">No.654 30 JUNIO 1927</a> <a href="#">No.655 31 JULIO 1927</a> <a href="#">No.656 31 AGOSTO 1927</a> <a href="#">No.657 30 SEPTIEMBRE 1927</a> <a href="#">No.658 31 OCTUBRE 1927</a> <a href="#">No.659 30 NOVIEMBRE 1927</a> <a href="#">No.660 31 DICIEMBRE 1927</a>
<b>1928</b>	<a href="#">No.661 31 ENERO 1928</a> <a href="#">No.662 29 FEBRERO 1928</a> <a href="#">No.663 31 MARZO 1928</a> <a href="#">No.664 30 ABRIL 1928</a> <a href="#">No.665 31 MAYO 1928</a> <a href="#">No.666 30 JUNIO 1928</a> <a href="#">No.667 31 JULIO 1928</a> <a href="#">No.668 31 AGOSTO 1928</a> <a href="#">No.669 30 SEPTIEMBRE 1928</a> <a href="#">No.670 31 OCTUBRE 1928</a> <a href="#">No.671 30 NOVIEMBRE 1928</a> <a href="#">No.672 31 DICIEMBRE 1928</a>

AÑO	ENLACE/PDF DIGITAL
<b>1929</b>	<a href="#">No.673 31 ENERO 1929</a> <a href="#">No.674 28 FEBRERO 1929</a> <a href="#">No.675 31 MARZO 1929</a> <a href="#">No.676 30 ABRIL 1929</a> <a href="#">No.677 31 MAYO 1929</a> <a href="#">No.678 30 JUNIO 1929</a> <a href="#">No.679 JULIO 1929</a> <a href="#">No.680 AGOSTO 1928</a> <a href="#">No.681 SEPTIEMBRE 1929</a> <a href="#">No.682 OCTUBRE 1929</a> <a href="#">No.683 NOVIEMBRE 1929</a> <a href="#">No.684 DICIEMBRE 1929</a>
<b>1930</b>	<a href="#">No.685 ENERO 1930</a> <a href="#">No.686 FEBRERO 1930</a> <a href="#">No.687 MARZO 1930</a> <a href="#">No.688 ABRIL 1930</a> <a href="#">No.689 MAYO 1930</a> <a href="#">No.690 JUNIO 1930</a> <a href="#">No.691 JULIO 1930</a> <a href="#">No.692 AGOSTO 1930</a> <a href="#">No.693 A 696 SEPTIEMBRE A DICIEMBRE 1930</a>



AÑO	ENLACE/PDF DIGITAL
<b>1931</b>	<a href="#">No.697 ENERO 1931</a> <a href="#">No.698 FEBRERO 1931</a> <a href="#">No.699 MARZO 1931</a> <a href="#">No.[700] ABRIL 1931</a> <a href="#">No.701 MAYO 1931</a> <a href="#">No.702 JUNIO 1931</a> <a href="#">No.703 JULIO 1931</a> <a href="#">No.704 AGOSTO 1931</a> <a href="#">No.705 SEPTIEMBRE 1931</a> <a href="#">No.706 OCTUBRE 1931</a> <a href="#">NOS.707 Y 708 NOVIEMBRE Y DICIEMBRE 1931</a>
<b>1932</b>	<a href="#">No.709 ENERO 1932</a> <a href="#">No.710 FEBRERO 1932</a> <a href="#">No.711 MARZO 1932</a> <a href="#">No.712 ABRIL 1932</a> <a href="#">No.713 MAYO 1932</a> <a href="#">No.714 JUNIO 1932</a> <a href="#">No.715 JULIO 1932</a> <a href="#">No.716 AGOSTO 1932</a> <a href="#">No.717 SEPTIEMBRE 1932</a> <a href="#">No.718 OCTUBRE 1932</a> <a href="#">No.719 NOVIEMBRE 1932</a> <a href="#">No.720 DICIEMBRE 1932</a>

AÑO	ENLACE/PDF DIGITAL
<b>1933</b>	<a href="#">No.721 31 ENERO 1933</a> <a href="#">No.722 28 FEBRERO 1933</a> <a href="#">No.723 31 MARZO 1933</a> <a href="#">No.724 30 ABRIL 1933</a> <a href="#">No.725 31 MAYO 1933</a> <a href="#">NOS.726 Y 727 JUNIO Y JULIO 1933</a> <a href="#">No.728 AGOSTO 1933</a> <a href="#">No.729 SEPTIEMBRE 1933</a> <a href="#">No.730 OCTUBRE 1933</a> <a href="#">NOS.731 Y 732 NOVIEMBRE Y DICIEMBRE 1933</a>
<b>1934</b>	<a href="#">NOS.733 734 735 ENERO FEBRERO MARZO 1934</a> <a href="#">No.736 ABRIL 1934</a> <a href="#">No.737 MAYO 1934</a> <a href="#">No.738 JUNIO 1934</a> <a href="#">No.739 JULIO 1934</a> <a href="#">No.740 AGOSTO 1934</a> <a href="#">No.741 SEPTIEMBRE 1934</a> <a href="#">No.742 OCTUBRE 1934</a> <a href="#">No.743 NOVIEMBRE 1934</a> <a href="#">No.744 DICIEMBRE 1934</a>
<b>1935</b>	<a href="#">No.745 ENERO 1935</a> <a href="#">No.746 FEBRERO 1935</a>

AÑO	ENLACE/PDF DIGITAL
<b>1935</b> (CONTINUACIÓN)	<a href="#">No.747 MARZO 1935</a> <a href="#">No.748 ABRIL 1935</a> <a href="#">No.749 MAYO 1935</a> <a href="#">No.750 JUNIO 1935</a> <a href="#">No.751 JULIO 1935</a> <a href="#">No.752 AGOSTO 1935</a> <a href="#">No.753 SEPTIEMBRE 1935</a> <a href="#">No.754 OCTUBRE 1935</a> <a href="#">No.755 NOVIEMBRE 1935</a> <a href="#">No.756 DICIEMBRE 1935</a>
<b>1936</b>	<a href="#">No.757 ENERO 1936</a> <a href="#">No.758 FEBRERO 1936</a> <a href="#">No.759 MARZO 1936</a> <a href="#">No.760 ABRIL 1936</a> <a href="#">No.761 MAYO 1936</a> <a href="#">No.762 JUNIO 1936</a> <a href="#">No.763 JULIO 1936</a> <a href="#">No.764 AGOSTO 1936</a> <a href="#">No.765 SEPTIEMBRE 1936</a> <a href="#">No.766 OCTUBRE 1936</a> <a href="#">No.767 NOVIEMBRE 1936</a> <a href="#">No.768 DICIEMBRE 1936</a>

AÑO	ENLACE/PDF DIGITAL
<b>1937</b>	<a href="#">No.769 ENERO 1937</a> <a href="#">No.770 FEBRERO 1937</a> <a href="#">No.771 MARZO 1937</a> <a href="#">No.772 ABRIL 1937</a> <a href="#">No.773 MAYO 1937</a> <a href="#">No.774 JUNIO 1937</a> <a href="#">No.775 JULIO 1937</a> <a href="#">No.776 AGOSTO 1937</a> <a href="#">No.777 SEPTIEMBRE 1937</a> <a href="#">No.778 OCTUBRE 1937</a> <a href="#">No.779 NOVIEMBRE 1937</a> <a href="#">No.780 DICIEMBRE 1937</a>
<b>1938</b>	<a href="#">No.781 ENERO 1938</a> <a href="#">No.782 FEBRERO 1938</a> <a href="#">No.783 MARZO 1938</a> <a href="#">No.784 ABRIL 1938</a> <a href="#">No.785 MAYO 1938</a> <a href="#">No.786 JUNIO 1938</a> <a href="#">No.787 JULIO 1938</a> <a href="#">No.788 AGOSTO 1938 -HOMENAJE A SARMIENTO</a> <a href="#">No.789 SEPTIEMBRE 1938</a> <a href="#">No.790 OCTUBRE 1938</a> <a href="#">No.791 NOVIEMBRE 1938</a> <a href="#">No.792 DICIEMBRE 1938</a>

AÑO	ENLACE/PDF DIGITAL
<b>1939</b>	<a href="#">No.793 ENERO 1939</a> <a href="#">No.794 FEBRERO 1939</a> <a href="#">No.795 MARZO 1939</a> <a href="#">No.796 ABRIL 1939</a> <a href="#">No.797 MAYO 1939</a> <a href="#">No.798 JUNIO 1939</a> <a href="#">No.799 JULIO 1939</a> <a href="#">No.800 AGOSTO 1939</a> <a href="#">No.801 SEPTIEMBRE 1939</a> <a href="#">No.802 OCTUBRE 1939</a> <a href="#">No.803 NOVIEMBRE 1939</a> <a href="#">No.804 DICIEMBRE 1939</a>
<b>1940</b>	<a href="#">No.805 ENERO 1940</a> <a href="#">No.806 FEBRERO 1940</a> <a href="#">No.807 MARZO 1940</a> <a href="#">No.808 ABRIL 1940</a> <a href="#">No.809 MAYO 1940</a> <a href="#">No.810 JUNIO 1940</a> <a href="#">No.811 JULIO 1940</a> <a href="#">No.812 AGOSTO 1940</a> <a href="#">No.813 SEPTIEMBRE 1940</a> <a href="#">No.814 OCTUBRE 1940</a> <a href="#">No.815 NOVIEMBRE 1940</a> <a href="#">No.816 DICIEMBRE 1940</a>

AÑO	ENLACE/PDF DIGITAL
<b>1941</b>	<a href="#">NOS.817 Y 818 ENERO Y FEBRERO 1941</a> <a href="#">No.819 MARZO 1941</a> <a href="#">No.820 ABRIL 1941</a> <a href="#">No.821 MAYO 1941</a> <a href="#">No.822 JUNIO 1941</a> <a href="#">No.823 JULIO 1941</a> <a href="#">No.824 AGOSTO 1941 1</a> <a href="#">No.825 SEPTIEMBRE 1941</a> <a href="#">No.826 OCTUBRE 1941</a> <a href="#">No.827 NOVIEMBRE 1941</a> <a href="#">No.828 DICIEMBRE 1941</a>
<b>1942</b>	<a href="#">NOS.829 Y 830 ENERO Y FEBRERO 1942</a> <a href="#">No.831 MARZO 1942</a> <a href="#">No.832 ABRIL 1942</a> <a href="#">No.833 MAYO 1942</a> <a href="#">No.834 JUNIO 1942</a> <a href="#">No.835 JULIO 1942</a> <a href="#">No.836 AGOSTO 1942</a> <a href="#">No.837 SEPTIEMBRE 1942</a> <a href="#">NOS.838, 839 Y 840 OCTUBRE, NOVIEMBRE Y DICIEMBRE 1942</a>

AÑO	ENLACE/PDF DIGITAL
<b>1943</b>	<p><a href="#">Nos.841, 842 Y 843 ENERO, FEBRERO Y MARZO 1943</a></p> <p><a href="#">Nos.844, 845 Y 846 ABRIL, MAYO Y JUNIO 1943</a></p> <p><a href="#">Nos.847, 848 Y 849 JULIO, AGOSTO Y SEPTIEMBRE 1943</a></p> <p><a href="#">Nos.850, 851 Y 852 OCTUBRE, NOVIEMBRE Y DICIEMBRE 1943</a></p>
<b>1944</b>	<p><a href="#">Nos.853 Y 854 ENERO Y FEBRERO 1944 SUPL.</a></p> <p><a href="#">No.855 MARZO 1944 SUPL.</a></p> <p><a href="#">No.856 ABRIL 1944 SUPL.</a></p> <p><a href="#">No.857 MAYO 1944 SUPL.</a></p> <p><a href="#">No.858 JUNIO 1944 SUPL.</a></p> <p><a href="#">No.859 JULIO 1944</a></p> <p><a href="#">No.860 AGOSTO 1944 SUPL.</a></p> <p><a href="#">No.861 SEPTIEMBRE 1944 SUPL.</a></p> <p><a href="#">No.862 OCTUBRE 1944</a></p> <p><a href="#">No.863 NOVIEMBRE 1944</a></p> <p><a href="#">No.864 DICIEMBRE 1944</a></p>
<b>1945</b>	<p><a href="#">Nos.865 Y 866 ENERO Y FEBRERO 1945</a></p> <p><a href="#">No.867 Y 868 MARZO Y ABRIL 1945</a></p> <p><a href="#">Nos.869 Y 870 MAYO Y JUNIO 1945</a></p> <p><a href="#">Nos.871 Y 872 JULIO Y AGOSTO 1945</a></p> <p><a href="#">Nos.873 Y 874 SEPTIEMBRE Y OCTUBRE 1945</a></p> <p><a href="#">Nos.875 Y 876 NOVIEMBRE Y DICIEMBRE 1945</a></p> <p><a href="#">Nos.877 Y 878 ENERO Y FEBRERO 1946 SUPL.</a></p>

AÑO	ENLACE/PDF DIGITAL
<b>1946</b>	<a href="#">NOS.879 Y 880 MARZO Y ABRIL 1946 SUPL.</a> <a href="#">NOS.881 Y 882 MAYO Y JUNIO 1946 SUPL.</a> <a href="#">NOS.883 Y 884 JULIO Y AGOSTO 1946 SUPL.</a> <a href="#">NOS.885 SEPTIEMBRE Y OCTUBRE 1946 SUPL.</a> <a href="#">NOS.887 Y 888 NOVIEMBRE Y DICIEMBRE 1946 SUPL.</a>
<b>1947</b>	<a href="#">NOS.889 890 891 Y 892 ENERO - ABRIL 1947 SUPL.</a> <a href="#">NOS.893 - 896 MAYO - AGOSTO 1947 SUPL.</a> <a href="#">No.897/900 SEPTIEMBRE/DICIEMBRE 1947 + SUPL. NOS.897/898 SEP/OCT 1947</a> <a href="#">SUPL. NOS.899 Y 900 NOV/DIC 1947</a>
<b>1948</b>	<a href="#">NOS.901 - 904 ENERO ~ ABRIL 1948 SUPL.</a> <a href="#">NOS.905 - 908 MAYO - AGOSTO 1948</a> <a href="#">No.909 SEPTIEMBRE 1948</a> <a href="#">No.910 OCTUBRE 1948</a> <a href="#">No.911 NOVIEMBRE 1948</a> <a href="#">No.912 DICIEMBRE 1948</a>
<b>1949</b>	<a href="#">NOS.913 914 Y 915 ENERO A MARZO 1949</a> <a href="#">No.916 ABRIL 1949</a> <a href="#">No.917 MAYO 1949</a> <a href="#">No.918 JUNIO 1949</a>



AÑO	ENLACE/PDF DIGITAL
<b>1949</b> (CONTINUACIÓN)	<a href="#">NOS.919 920 Y 921 JULIO, AGOSTO Y SEPTIEMBRE 1949</a> <a href="#">NOS.922 923 Y 924 OCTUBRE, NOVIEMBRE Y DICIEMBRE 1949</a>
<b>1959</b>	<a href="#">No.925 ENERO 1959</a> <a href="#">No.926 FEBRERO - MARZO 1959</a> <a href="#">No.927 ABRIL - MAYO 1959</a>
<b>1960</b>	<a href="#">No.928 ABRIL 1960</a> <a href="#">No.929 MAYO 1960</a> <a href="#">No.930 JUNIO 1960</a> <a href="#">No.931 JULIO 1960</a> <a href="#">No.932 AGOSTO 1960</a> <a href="#">Nos.933 934 Y 935 SEPTIEMBRE OCTUBRE Y NOVIEMBRE 1960</a>
<b>1961</b>	<a href="#">No.936 MARZO 1961</a> <a href="#">No.937 Y 938 ABRIL - MAYO 1961</a>
<b>1965</b>	<a href="#">No.939 SEPTIEMBRE 1965</a>

AÑO	ENLACE/PDF DIGITAL
<b>1966</b>	<a href="#">No.940 JULIO 1966</a>
<b>1969</b>	<a href="#">No.941 ENERO - FEBRERO 1969</a>
<b>1972</b>	<a href="#">No.942 1972</a>
<b>1974</b>	<a href="#">No.943 1974</a>
<b>1975</b>	<a href="#">No.944 1975</a>
<b>1976</b>	<a href="#">No.945 1976</a>