



República Argentina

**SISTEMA EDUCATIVO
ARGENTINO**

Ministerio de Educación, Ciencia y Tecnología

REPUBLICA ARGENTINA



REPUBLICA ARGENTINA – DIVISION POLITICA



ESTRUCTURA DEL SISTEMA EDUCATIVO ARGENTINO



NUEVA ESTRUCTURA DEL SISTEMA EDUCATIVO ARGENTINO



Cuadro 1. Analfabetismo: población de 10 años y más que no sabe leer y escribir. Total País y provincias seleccionadas. Año 2001.

Jurisdicción	Porcentaje de Analfabetos
Total País	2,6
Ciudad de Buenos Aires	0,4
Buenos Aires	1,6
Santa Cruz	1,4
Santiago del Estero	6,0
Misiones	6,2
Corrientes	6,5
Chaco	7,9

Fuente: Censo Nacional de Población, Hogares y Viviendas 2001. INDEC.

Cuadro 2. Máximo Nivel Educativo Alcanzado por la población de 25 años y más. Total País. Año 2001

Máximo Nivel Educativo Alcanzado	Porcentaje de población de 25 años y más
Sin Instrucción	4,5
Primario Incompleto	16,5
Primario Completo	31,1
Medio Incompleto	13,6
Medio Completo	16,1
Superior Incompleto	7,1
Superior Completo	11,1

Fuente: Censo Nacional de Población, Hogares y Viviendas 2001. INDEC.



CIFRAS GLOBALES DEL SISTEMA EDUCATIVO ARGENTINO

Cuadro 3. Educación Formal (incluye todos los tipos de educación y niveles de enseñanza). Total País.

PRINCIPALES CIFRAS	AÑO 2002
Establecimientos Educativos	41.098
Alumnos matriculados	10.686.326
Cargos docentes	560.841
Horas cátedra	5.145.486

Fuente: Relevamiento Anual 2002. DINIECE, Ministerio de Educación, Ciencia y Tecnología. Datos provisorios.

Cuadro 4. Alumnos según nivel de enseñanza y sexo en absolutos y porcentajes. Educación Común. Total País. Año 2002.

NIVEL	SEXO	TOTAL	PORCENTAJE
TOTAL PAÍS	Total	9.957.507	100
	Varones	4.897.736	49,2
	Mujeres	5.059.771	50,8
INICIAL	Total	1.258.165	100
	Varones	634.551	50,4
	Mujeres	623.614	49,6
EGB 1 Y 2	Total	4.717.248	100
	Varones	2.398.692	50,8
	Mujeres	2.318.556	49,2
EGB 3	Total	2.042.101	100
	Varones	1.022.283	50,1
	Mujeres	1.019.818	49,9
POLIMODAL	Total	1.446.544	100
	Varones	693.640	48,0
	Mujeres	752.904	52,0
SUPERIOR NO UNIVERSITARIO	Total	493.449	100
	Varones	148.570	30,1
	Mujeres	344.879	69,9

Fuente: Relevamiento Anual 2002. DINIECE, Ministerio de Educación, Ciencia y Tecnología. Datos provisorios.

Cuadro 5. Alumnos por sector de gestión en absolutos y porcentajes según nivel de enseñanza. Educación Común. Total País. Año 2002.

NIVEL	TOTAL	ESTATAL	%	PRIVADO	%
TOTAL	9.957.507	7.510.302	75,4	2.447.205	24,6
INICIAL	1.258.165	909.871	72,3	348.294	27,7
EGB 1 Y 2	4.717.248	3.755.784	79,6	961.464	20,4
EGB 3	2.042.101	1.542.190	75,5	499.911	24,5
POLIMODAL	1.446.544	1.006.299	69,6	440.245	30,4
SUPERIOR NO UNIVERSITARIO	493.449	296.158	60,0	197.291	40,0

Fuente: Relevamiento Anual 2002. DINIECE, Ministerio de Educación, Ciencia y Tecnología. Datos provisorios.

Cuadro 6. Evolución entre censos de las tasas de escolarización.

NIVELES de ENSEÑANZA	Tasa Neta		Tasa Bruta	
	1991	2001	1991	2001
EGB 1 y 2	95,5	98,1	103,4	104,3
EGB 3	68,2	78,4	79,3	94,3
Polimodal	42,5	53,6	49,3	66,8

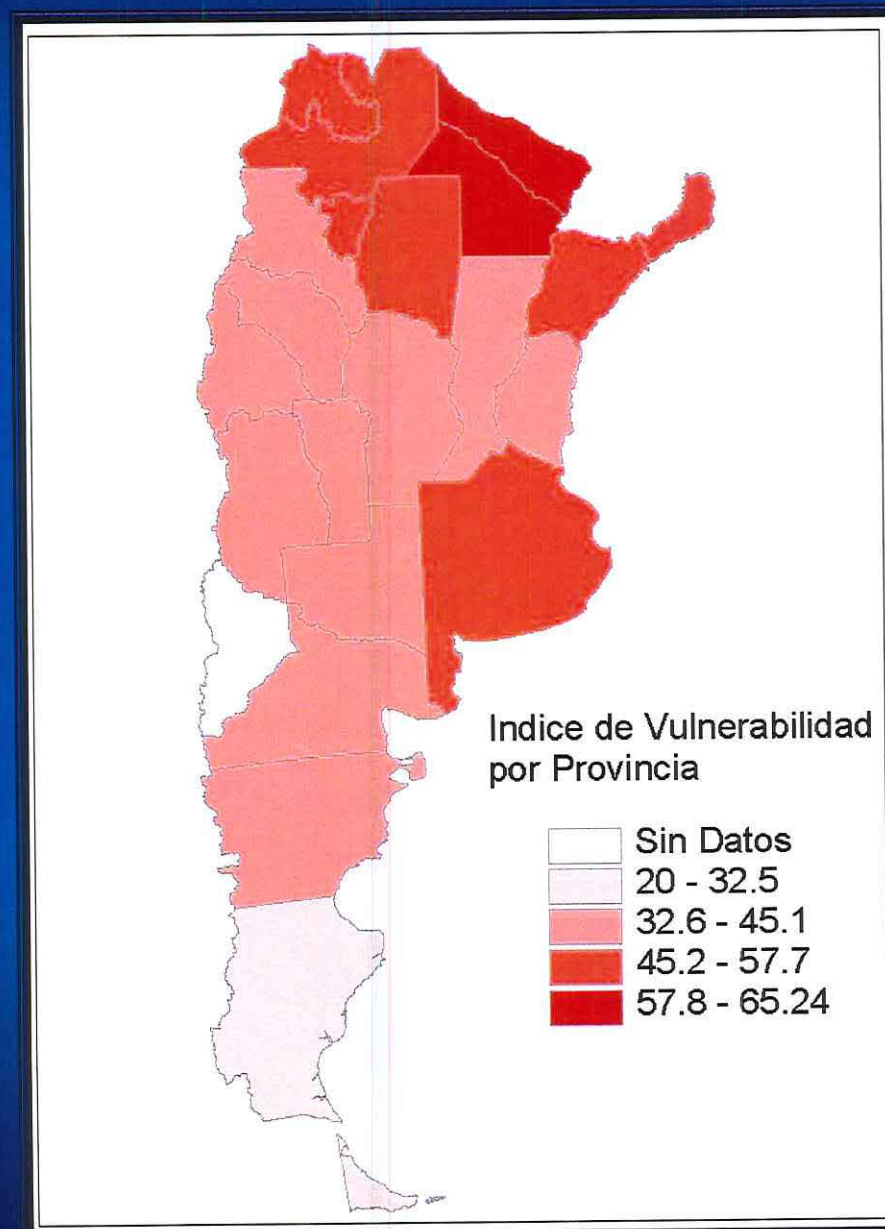
Fuente: INDEC - Censos 1999 y 2001. Los datos del censo 2001 fueron corregidos para ajustar las edades al 30 de junio de 2001. DINIECE, Ministerio de Educación, Ciencia y Tecnología.

Cuadro 7. Indicadores por año de estudio del Sistema Educativo Argentino. Educación Común. Total País. Año 2002.

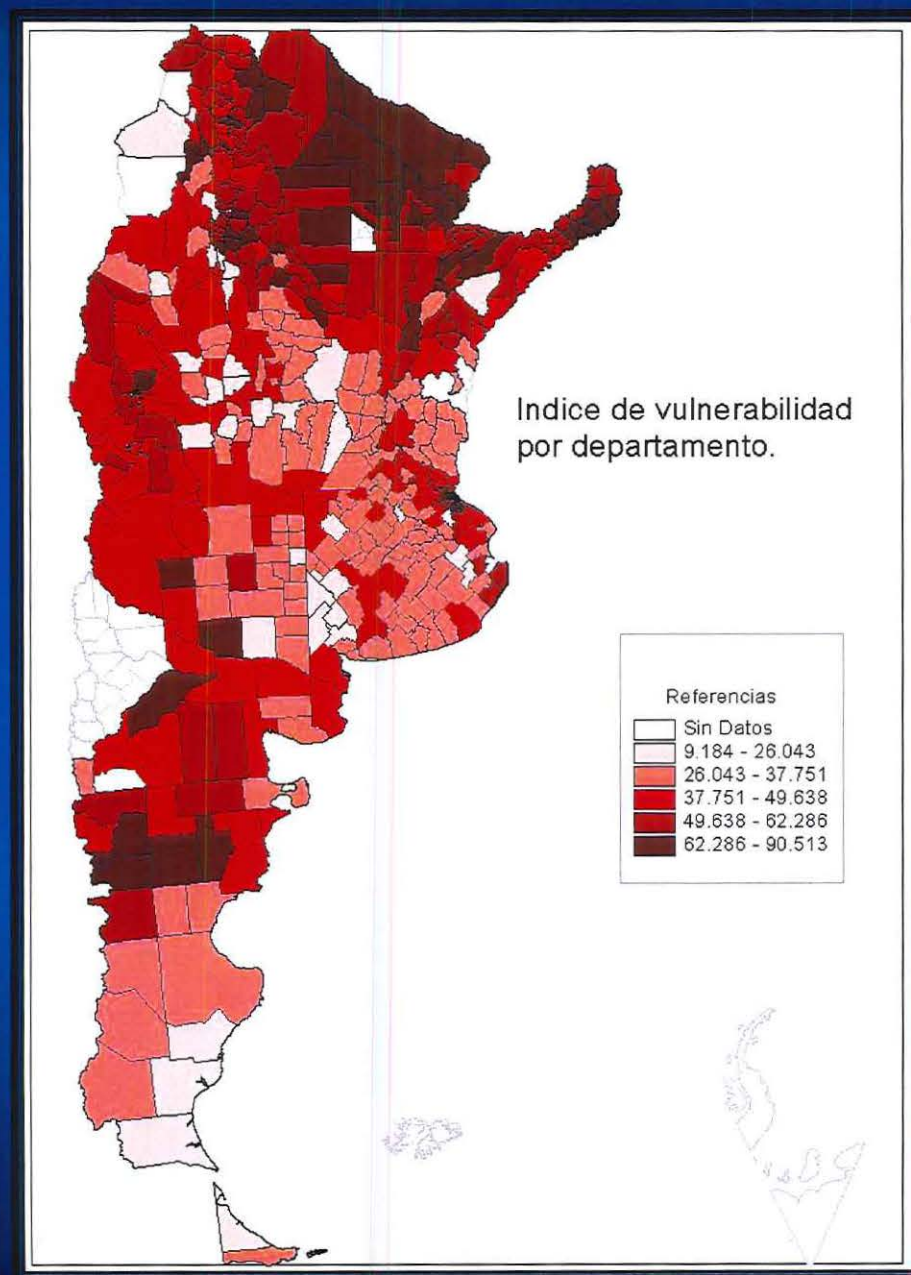
AÑO DE ESTUDIO	TASA DE REPITENCIA	TASA DE ABANDONO	TASA DE PROMOCIÓN	PORCENTAJE DE SOBREDAD	CANTIDAD PROMEDIO DE ALUMNOS POR SECCIÓN
1	9.9	3.0	86.9	16.2	26.3
2	7.1	0.9	91.9	20.7	25.9
3	6.1	1.2	92.6	23.9	25.9
4	5.1	2.0	92.7	25.5	26.2
5	4.2	2.1	93.5	25.6	26.4
6	3.5	2.5	93.8	25.1	26.3
7	5.1	2.2	92.6	28.6	26.9
8	9.7	9.8	80.3	35.1	28.9
9	7.9	8.5	83.4	35.8	27.9
1	7.2	12.7	79.9	37.8	30.8
2	5.3	10.0	84.6	36.6	28.3
3	0.7	5.7	93.4	32.8	26.1

Fuente: Relevamiento Anual 2002. DINIECE, Ministerio de Educación, Ciencia y Tecnología. Datos provisorios.

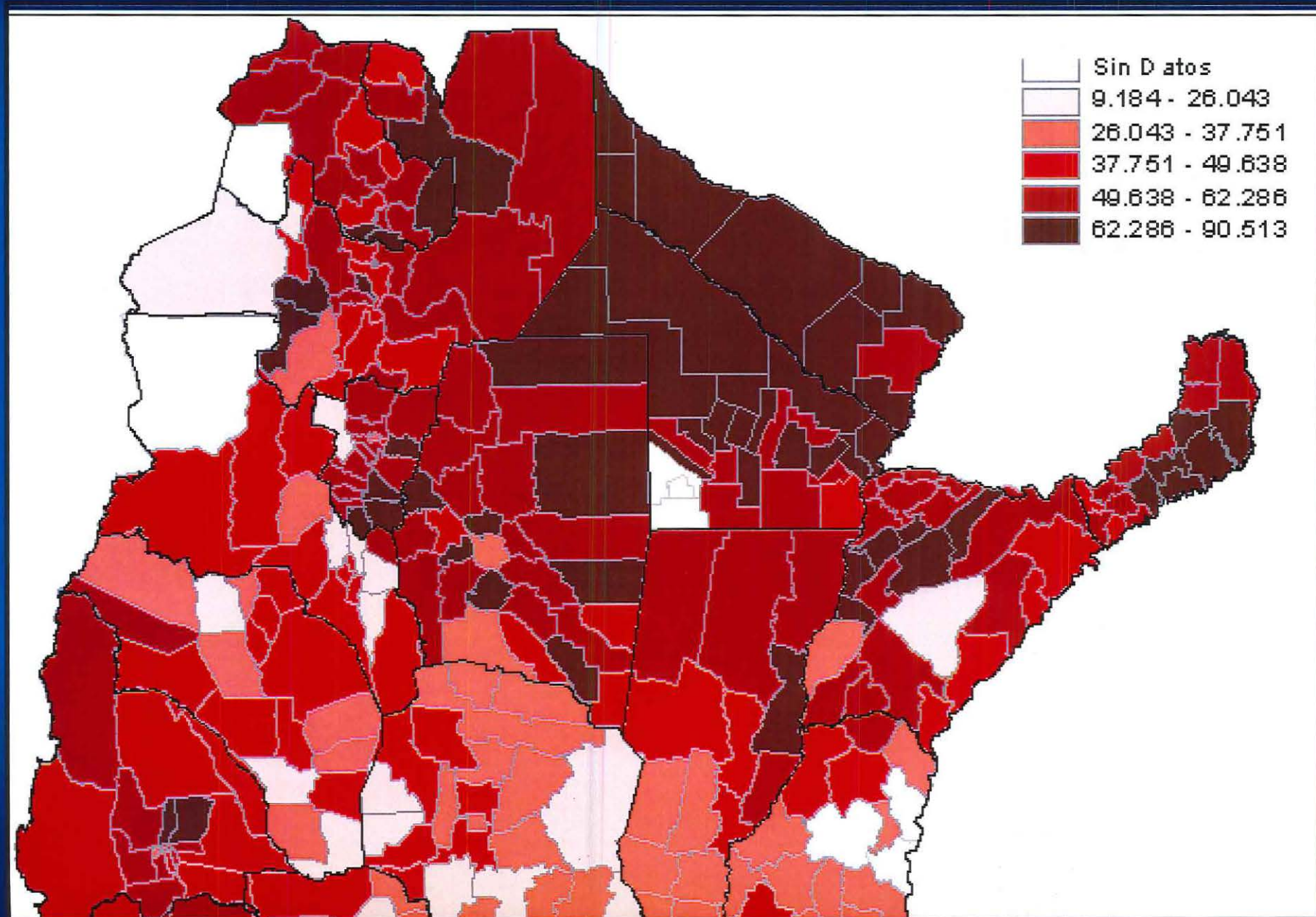
Índice de Vulnerabilidad por Provincia



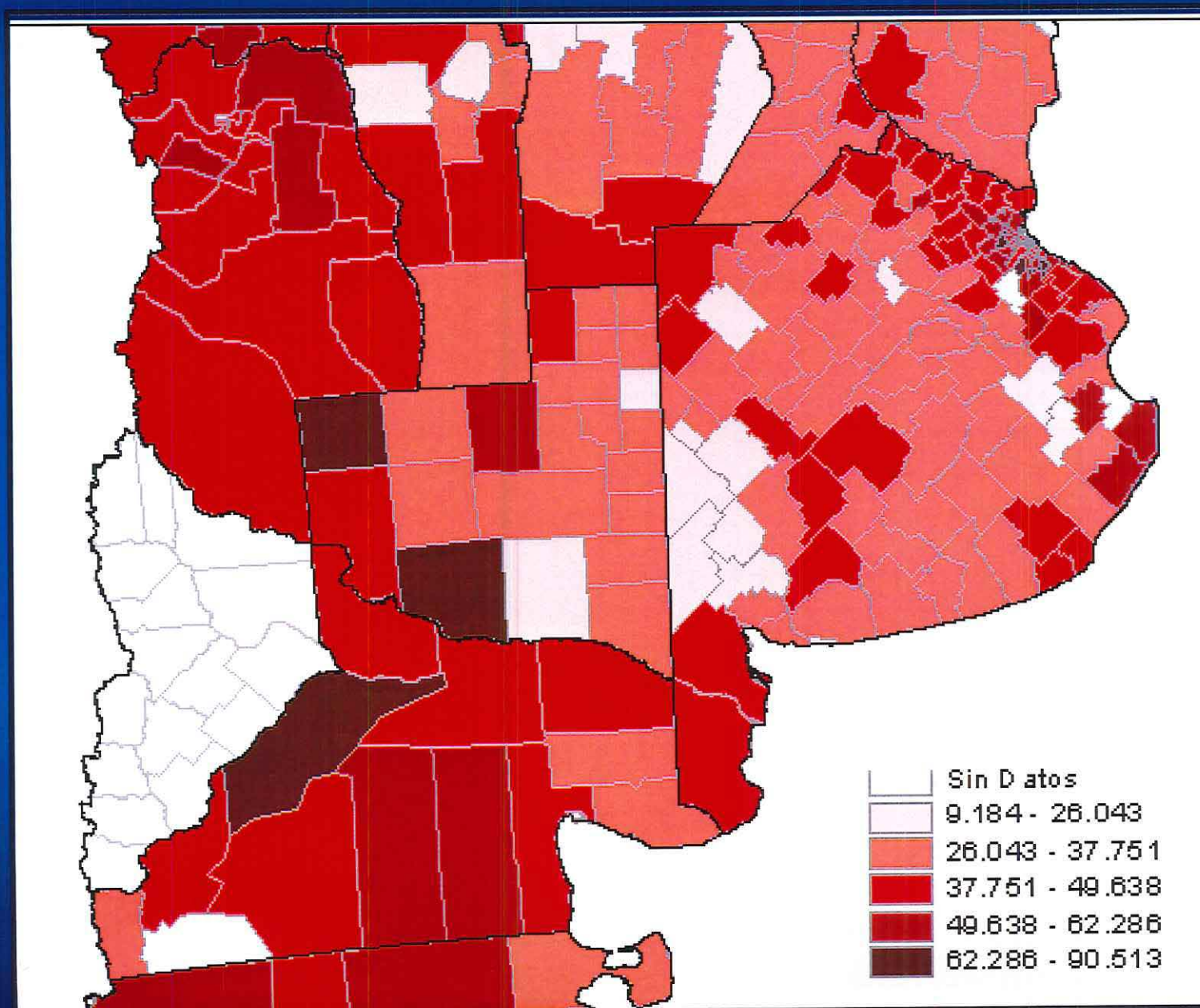
Índice de Vulnerabilidad Social por departamento



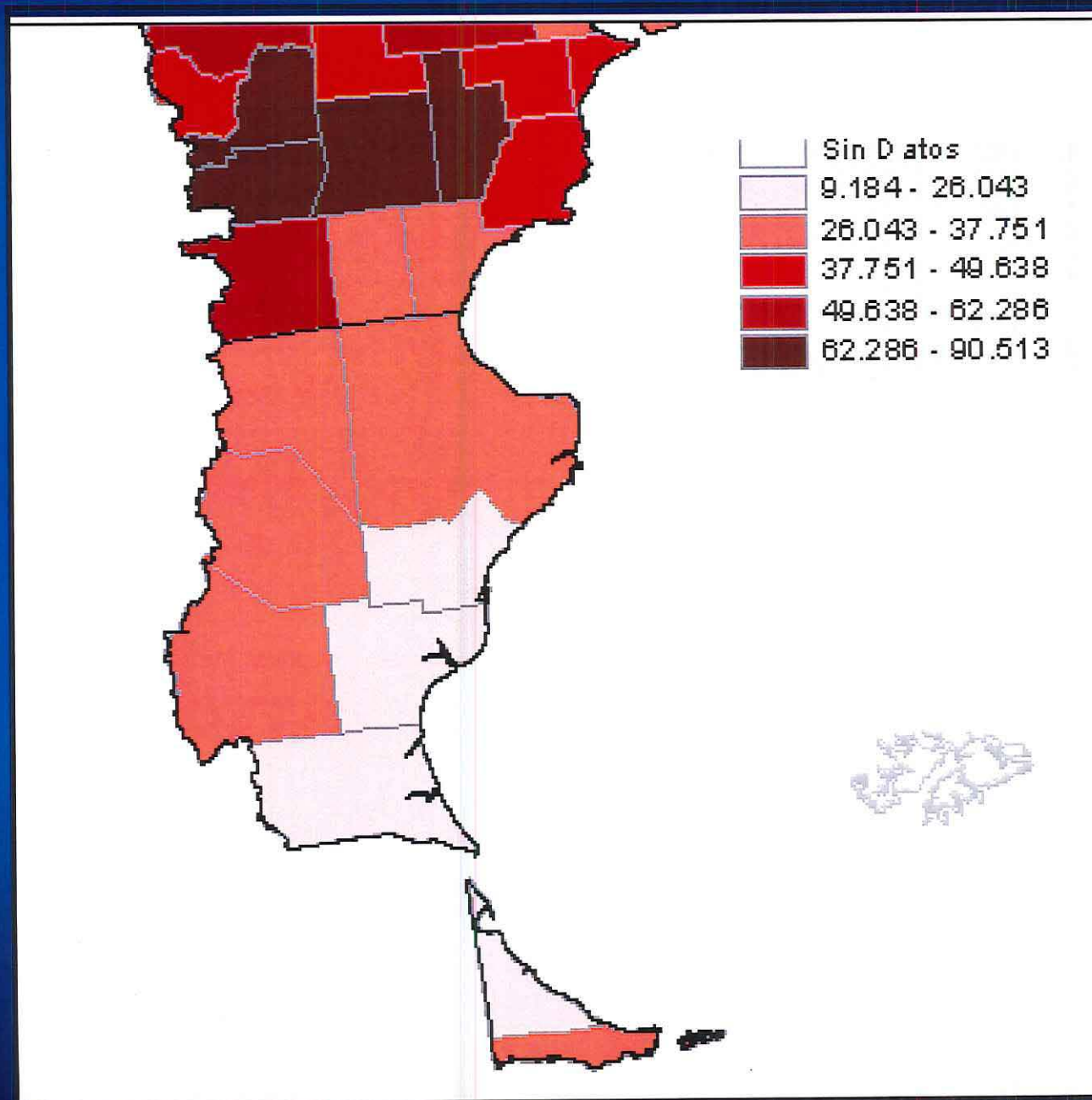
Índice de Vulnerabilidad Social por departamento - Norte



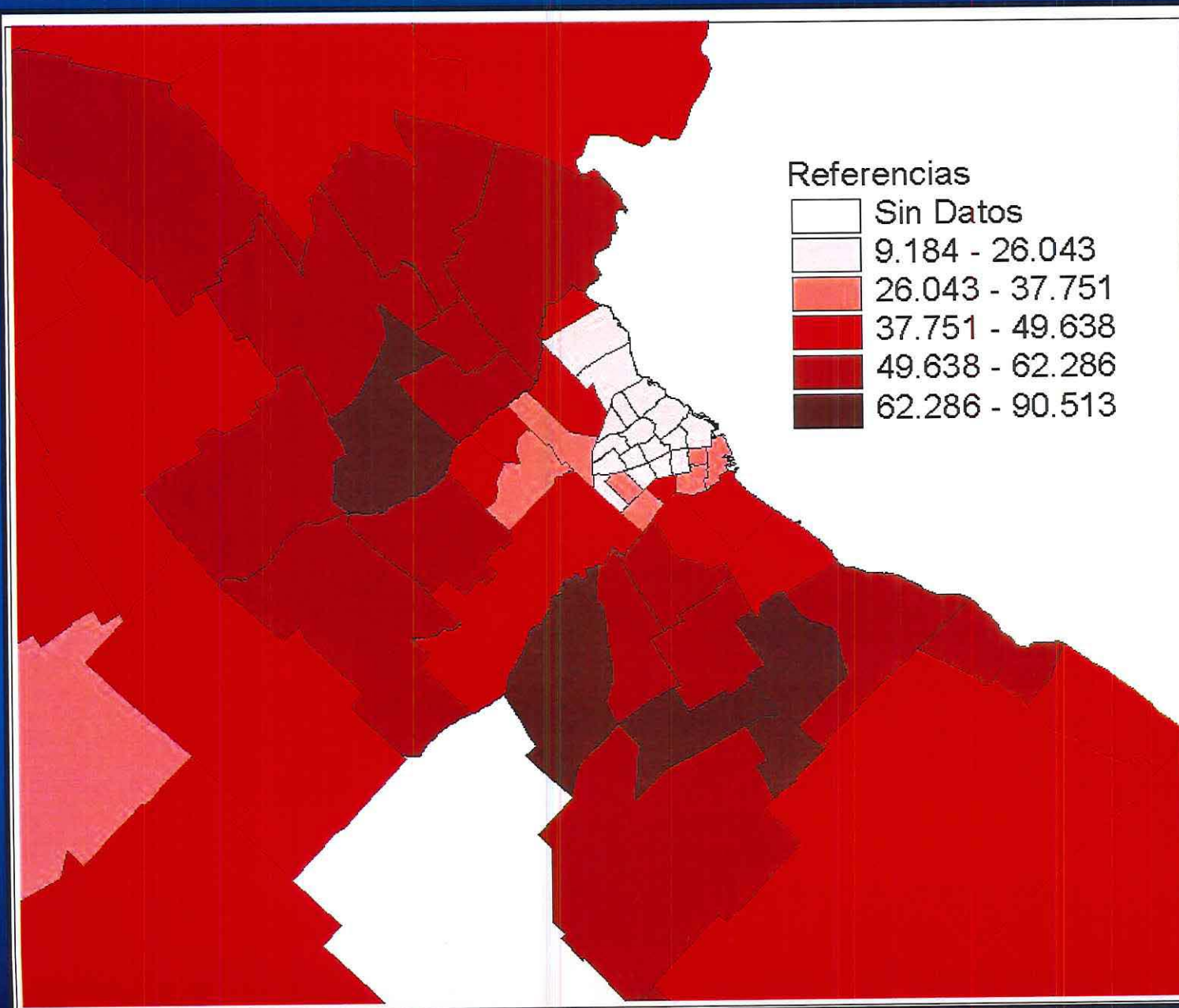
Índice de Vulnerabilidad Social por departamento - Centro



Índice de Vulnerabilidad Social por departamento - Sur



Índice de Vulnerabilidad Social por departamento Área Metropolitana



Índice de Vulnerabilidad Social Ámbito Metropolitano



MINISTERIO de
EDUCACION,
CIENCIA Y
TECNOLOGIA

DiNIECE

Dirección Nacional de Información y
Evaluación de la Calidad Educativa



Red Federal de
Información Educativa

Referencias

INDICE
DE VULNERABILIDAD
SOCIAL

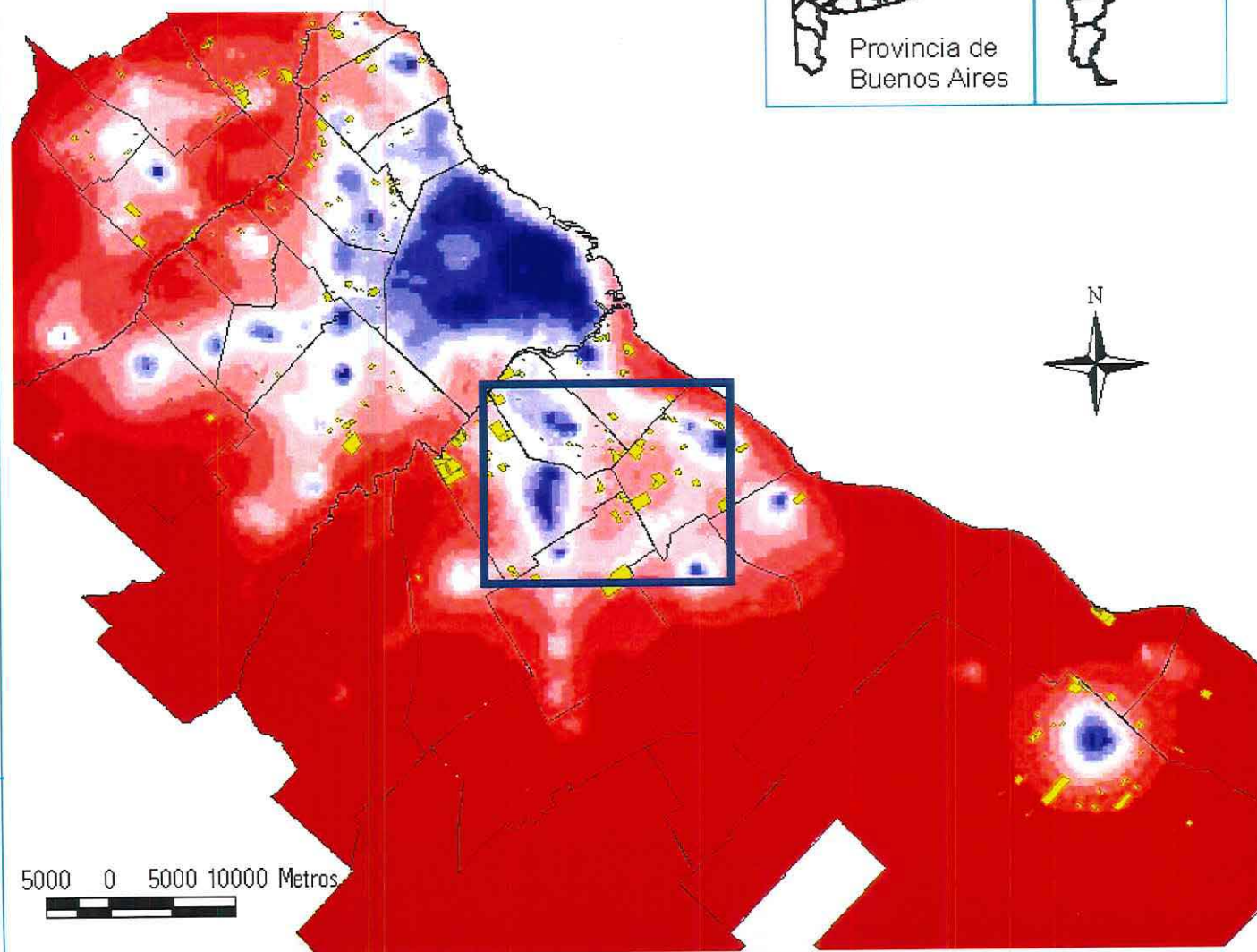


Asentamientos
Precarios

Fuente: Ministerio de Educación
de la Nación,
Cartografía: Dirección General
de Cultura y Educación de la
Provincia Buenos Aires,
Gobierno de la Ciudad Autónoma
de Buenos Aires



Provincia de
Buenos Aires



Resultados del Operativo Nacional de Evaluación 2000

Porcentaje de respuestas correctas por área disciplinar y año de estudio.

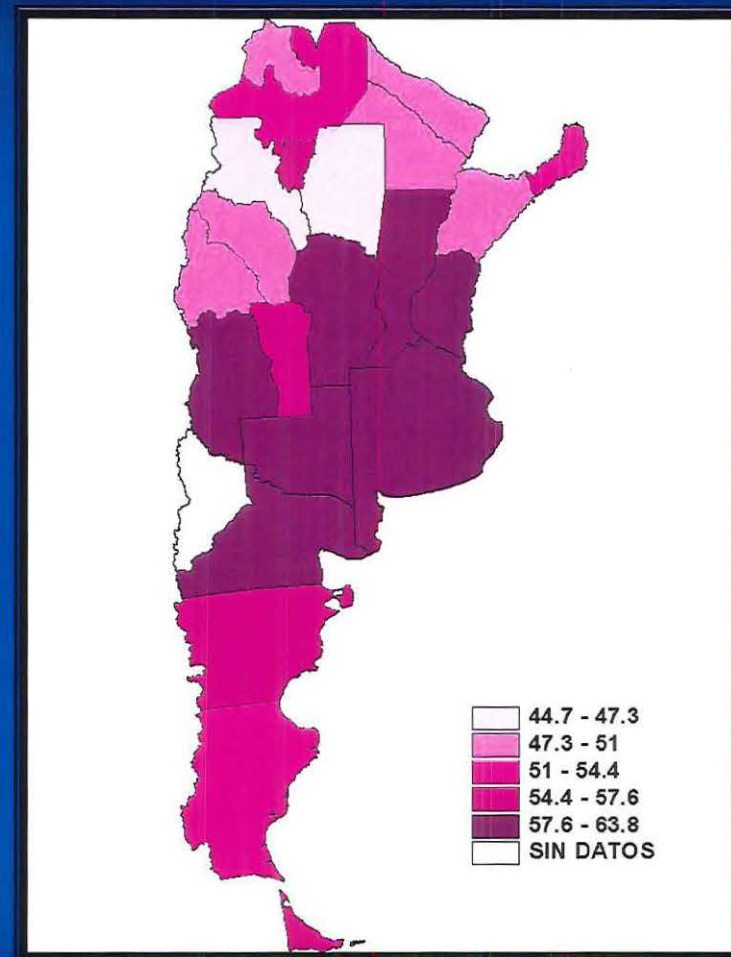
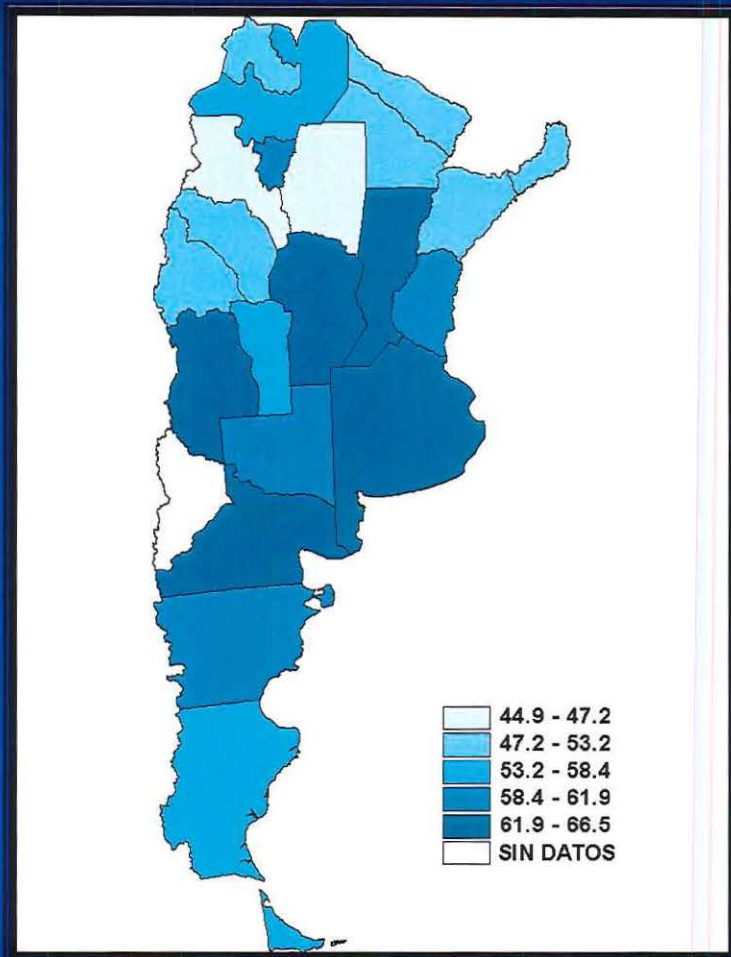
3° año EGB	
Lengua	61.88
Matemática	59.50
6° año EGB	
Lengua	61.58
Matemática	57.87
9° año EGB / 2° año Nivel Medio	
Lengua	51.03
Matemática	53.65
Finalización de Nivel Medio	
Lengua	59.11
Matemática	61.30

Los resultados de los Operativos Nacionales **no muestran variación significativa** a nivel nacional, entre los años 1993 y 2000, en las áreas de Lengua y Matemática.

Fuente: Operativo Nacional de Evaluación 2000.
DINIECE, Ministerio de Educación, Ciencia y Tecnología.

ONE 2000 MATEMATICA Y LENGUA

Resultados por Provincia



Los resultados de los Operativos Nacionales de Evaluación en Matemática y Lengua **sí muestran, en cambio, diferencias significativas** entre las jurisdicciones.

PISA 2000 y PISA Plus

Resultados en las pruebas internacionales de rendimiento

ALFABETIZACIÓN LECTORA

Promedio de los países de la OECD		500
Canadá		534
Argentina		418
Brasil		396
Chile		410
México		422
Perú		327

Fuente: Literacy Skills for the World of Tomorrow. Further results from PISA 2000. OECD/ UNESCO Institute for Statistics, 2003.

PISA 2000 y PISA Plus

Resultados en las pruebas internacionales de rendimiento

ALFABETIZACIÓN MATEMÁTICA

Promedio de los países de la OECD		500
Canadá		533
Argentina		388
Brasil		334
Chile		384
México		387
Perú		292

Fuente: Literacy Skills for the World of Tomorrow. Further results from PISA 2000.
OECD/ UNESCO Institute for Statistics, 2003.

PISA 2000 y PISA Plus

Resultados en las pruebas internacionales de rendimiento

ALFABETIZACIÓN CIENTÍFICA

Promedio de los países de la OECD		500
Canadá		529
Argentina		396
Brasil		375
Chile		415
México		422
Perú		333

Fuente: Literacy Skills for the World of Tomorrow. Further results from PISA 2000.
OECD/ UNESCO Institute for Statistics, 2003.