

# Pinacoteca



Pinacoteca



Ministerio de  
Capital Humano  
República Argentina

Secretaría  
de Educación

**La niña del balón, 1937,**  
 Antonio Berni.  
 Temple s/madera,  
 88 x 70 cm.



La Secretaría de Educación de la Nación cuenta con un acervo patrimonial que reúne 400 obras de artistas argentinos elaboradas en diferentes épocas.

El origen de la Pinacoteca se remonta a la adquisición de obras del Museo Escolar de Arte Fernando Fader en 1935. Posteriormente, la colección creció a partir de donaciones de particulares, iniciativas de la Curaduría y de la Academia Nacional de Bellas Artes.

|            |
|------------|
| INVENTARIO |
| SIG. TOP.  |
|            |

# Núcleo Histórico

Reúne obras de mediados del siglo XIX y mediados del XX. Representan actividades de la vida cotidiana, paisajes, acontecimientos históricos, naturalezas muertas y retratos, influenciadas por movimientos artísticos tales como el realismo e impresionismo.

**Retrato de Fernando Fader, 1940,**  
Antonio Alice.  
Óleo s/tela, 67 x 48 cm.



## Principales artistas de la Pinacoteca

Andrea Allen  
Manuel Amestoy  
Héctor Basaldúa  
Antonio Berni  
Horacio Butler  
Cupertino del Campo  
Juan Carlos Castagnino  
Emilio Centurión  
Pío Collivadino  
Juan Víctor Cúnsolo  
Ignacio De Lucca  
Leonel Luna  
Juan Doffo  
Ana Eckell  
Fernando Fader  
Raquel Forner  
Nicolás García Uriburu  
María Luz Gil  
Arturo Guastavino  
Alfredo Guttero  
Nora Iniesta  
Gastón Jarry  
Fortunato Lacámara  
Enrique de Larrañaga  
Juan Lecuona  
Gustavo López Armentía  
Horacio March  
Zulema Maza  
Andrea Moccio  
Onofrio Pacenza  
Teresa Pereda  
Benito Quinquela Martín  
Carlos Ripamonte  
María Rocchi  
Susana Rodríguez  
Tulio de Sagastizábal  
Eduardo Sívori  
Richard Sturgeon  
Raúl Soldi  
Lino E. Spilimbergo  
Marcos Tiglio  
Miguel Victorica

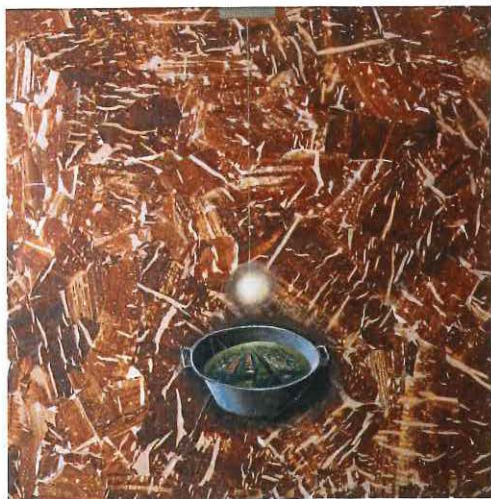


# Núcleo Contemporáneo

Compuesto por obras realizadas desde los años 80 hasta la actualidad, con distintas técnicas y materiales. Ilustra y recorre la trayectoria del arte argentino de nuestro tiempo.



Monte y camino, 2016,  
Ignacio de Lucca.  
Óleo s/tela, 89 x 140 cm.



Microcosmos / Macrocosmos, 1994,  
Juan Doffo.  
Acrílico s/papel oxidado s/tela,  
90 x 90 cm.

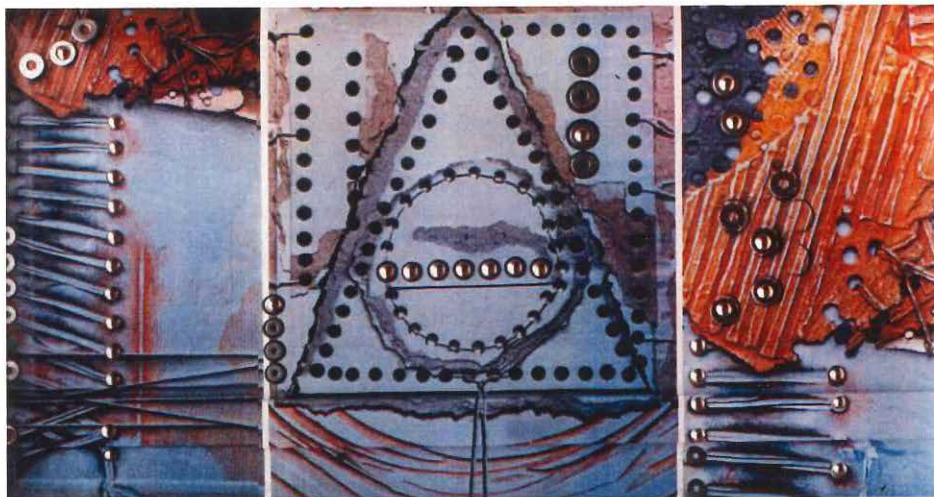
# Gabinete de Estampas

Se compone de obras realizadas con la técnica de grabado o estampa. Este conjunto de obras forma parte de la colección gracias a la donación de la Academia Nacional de Bellas Artes.



Mburucuyá. Fruto de la pasión, 1997,  
Alicia Scavino.  
Aguatinta, 13/50, 49 x 64 cm.

Fragmentos y detalles  
de una historia III, 2003,  
Julio Alberto Muñeza.  
Técnica mixta 1/10, 40 x 73 cm.



# Exposiciones temporales

Con la misión de promover espacios de encuentros y reflexión sobre la creación artística nacional, la Pinacoteca realiza exhibiciones temporales dentro del Palacio Sarmiento.

**Naturaleza viva**, 2020,  
Norma Bianco.  
Acrílico s/papel,  
110 x 80 cm.



**Paisaje solar**, 2014,  
Susana Rodríguez.  
Técnica mixta s/tela,  
180 x 120 cm.



# Exposiciones virtuales

Con el objetivo de llegar a cada rincón del país, la Pinacoteca realiza exposiciones virtuales de artes plásticas, que incluyen piezas de la colección y de artistas invitados. Se propone una curaduría con énfasis en posibilitar conexiones con otras instituciones y actores de la sociedad.





Visita para el público general durante el evento La Noche de los Museos.

## Visitas guiadas

La Pinacoteca y el Palacio Sarmiento se pueden conocer en las visitas guiadas para el público general. También, se realizan recorridos didácticos para la comunidad educativa en todos sus niveles, en el marco del programa “El Ojo Escolar”.



Alumnos de primaria participando de la visita a la Pinacoteca.



# Pinacoteca

Visitas guiadas e informes:

Curaduría de Arte

Pizzurno 935. CABA. Argentina.

54 11 4129 1544

[curaduriadearte@educacion.gob.ar](mailto:curaduriadearte@educacion.gob.ar)

Pinacoteca del Palacio Sarmiento

@pinacotecame

[argentina.gob.ar/educacion/pinacoteca](http://argentina.gob.ar/educacion/pinacoteca)



**Ministerio de  
Capital Humano**  
República Argentina

**Secretaría  
de Educación**