

LA PINACOTECA EN EL LABORATORIO

La Pinacoteca del Palacio Sarmiento es una colección de arte argentino de gran relevancia, a partir de nuevos descubrimientos, confirmamos que posee, además, un valor testimonial muy importante sobre la creación de algunas primeras imágenes difundidas por el Consejo Nacional de Educación (CNE) y el Primer Museo Escolar de Arte de nuestro país, el Museo "Fernando Fader", que se enfocaron en la enseñanza estética en la educación primaria.

Hallamos una nueva técnica artística

A partir de la investigación y trabajos de conservación encontramos obras en nuestra colección cuya técnica es pintura al óleo sobre ampliación fotográfica al bromuro, en dos retratos de: Domingo Faustino Sarmiento y Manuel Belgrano del artista Juan Peláez.



Firma del pintor.

¿Qué y cómo lo descubrimos?

Los hallazgos se hicieron a partir de indicios que tienen las obras y, también, con la ayuda de la investigación de fuentes de la época que arrojaran luz sobre el trabajo de las oficinas. Las fuentes fueron las siguientes:

- La firma del pintor y fecha en el ángulo inferior izquierdo: Peláez 1910.
- Una fotografía debajo de la pintura vista con lupa en ambos ojos.
- Etiqueta de la Oficina de Ilustraciones y Decorado Escolar del Consejo Nacional de Educación detrás de la obra.
- El Monitor de la Educación Común (publicación fundada por D. F. Sarmiento), permitió construir un relato aproximado sobre su creación.



Detalle del ojo derecho. Retrato de Domingo Faustino Sarmiento.

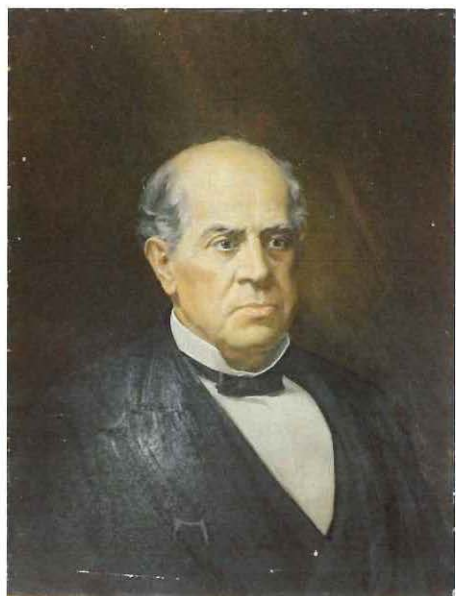


Etiqueta de la oficina.



Ministerio de
Capital Humano
República Argentina

Secretaría
de Educación



¿Para qué y quiénes los hicieron?

Para celebrar el Centenario de la Revolución de Mayo de 1910, el CNE envió cuadros a fin de inaugurar la Exposición Escolar del Centenario. A las escuelas bautizadas se les envió un retrato del prócer de la Galería de Prohombres Ar-

gentinos, cuyo nombre les fue asignado. Se necesitó de la ayuda de la Oficina de Ilustraciones, Decorado Escolar y del pintor Juan Peláez, quienes hicieron las fotografías, pinturas y ampliaciones. A fines de 1911, la galería contaba con 84 retratos, entre ellos los de Sarmiento, Belgrano y San Martín. La Pinacoteca cuenta con retratos de Domingo Faustino Sarmiento y de Manuel Belgrano creados para la Celebración del Centenario.

La Oficina de Ilustraciones y Decorado Escolar del Consejo Nacional de Educación (1908-1912) fue resultado de la creación de un programa de educación estética por el Dr. José María Ramos Mejía, presidente del CNE (1906-1912). El programa tuvo por objetivo fundar una gráfica nacional desde el Estado hacia las escuelas.

Juan Peláez, pintó varias escenas históricas, retratos de próceres y paisajes de diferentes lugares de nuestro país, hasta 1934. Algunas de sus obras de arte aún integran nuestra colección.

¿Es una pintura? ¿Es una fotografía? O ¿Es ambas?

¿Por qué pintaron una fotografía?

Son algunas de las preguntas que buscamos responder y que seguimos investigando.

¿Qué interés puede tener hoy hablar de las imágenes escolares y las técnicas de reproducción de 1910?

Estas obras nos enseñan sobre las imágenes nacionales que se crearon para las escuelas. Conocer los métodos, las técnicas y las estrategias pedagógicas que se implementaron contribuyen a los aspectos históricos y conceptuales relacionados con los inicios de una educación estética.



Pinacoteca