

# Pinacoteca



Pinacoteca

Subsecretaría de  
Coordinación Administrativa



Ministerio de Educación  
**Argentina**



**La niña del  
balón**, 1937,  
Antonio Berni.  
Temple  
s/madera,  
88 x 70 cm.

El Ministerio de Educación de la Nación cuenta con un acervo patrimonial que reúne 400 obras de artistas argentinos elaboradas en diferentes épocas.

El origen de la Pinacoteca se remonta a la adquisición de obras del Museo Escolar de Arte Fernando Fader en 1935. Posteriormente, la colección creció a partir de donaciones de particulares, iniciativas de la Curaduría y de la Academia Nacional de Bellas Artes.

# Núcleo **Histórico**

Reúne obras de mediados del siglo XIX y mediados del XX. Representan actividades de la vida cotidiana, paisajes, acontecimientos históricos, naturalezas muertas y retratos influenciadas por movimientos artísticos tales como el realismo e impresionismo.

**Retrato de Fernando Fader**, 1940. Antonio Alice. Óleo s/tela, 67 x 48 cm.



## **Principales artistas de la Pinacoteca**

Andrea Allen  
Manuel Amestoy  
Héctor Basaldúa  
Antonio Berni  
Horacio Butler  
Cupertino del Campo  
Juan Carlos Castagnino  
Emilio Centurión  
Pío Collivadino  
Juan Víctor Cúnsolo  
Ignacio De Lucca  
Leonel Luna  
Juan Doffo  
Ana Eckell  
Fernando Fader  
Raquel Forner  
Nicolás García Uriburu  
María Luz Gil  
Arturo Guastavino  
Alfredo Guttero  
Nora Iniesta  
Gastón Jarry  
Fortunato Lacámara  
Enrique de Larrañaga  
Juan Lecuona  
Gustavo López Armentía  
Horacio March  
Zulema Maza  
Andrea Moccio  
Onofrio Pacenza  
Teresa Pereda  
Benito Quinquela Martín  
Carlos Ripamonte  
María Rocchi  
Susana Rodríguez  
Tulio de Sagastizábal  
Eduardo Sívori  
Richard Sturgeon  
Raúl Soldi  
Lino E. Spilimbergo  
Marcos Tiglio  
Miguel Victorica



## Exposiciones temporales

Con la misión de promover espacios de exhibición, encuentro sobre la creación artística nacional, incluyendo a las más importantes, la Pinacoteca realiza exhibiciones temporales que pueden ser recorridas en diversos espacios recorrerse en las visitas guiadas.



# Pinacoteca

## Visitas guiadas



La Pinacoteca y el Palacio de Bellas Artes son espacios de exhibición pública general. También, se realizan visitas guiadas en todos sus niveles, en el museo y en el jardín.

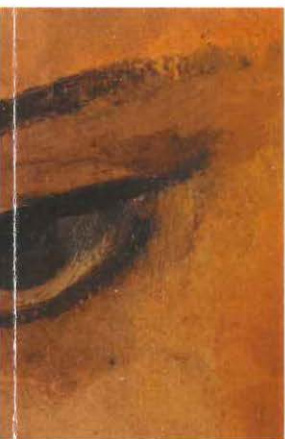
ro y reflexión  
múltiples expresiones,  
encontrarse en



## Exposiciones **virtuales**

Con el objetivo de expandir las paredes de la Pinacoteca y teniendo en cuenta el carácter federal del Ministerio de Educación, se realizan exposiciones virtuales de artes plásticas, que incluyen piezas de la Colección y de artistas invitados. Se propone un recorrido curatorial, con énfasis en posibilitar conexiones con otros materiales, instituciones y actores de la sociedad. Las exposiciones presentes y pasadas pueden encontrarse en:

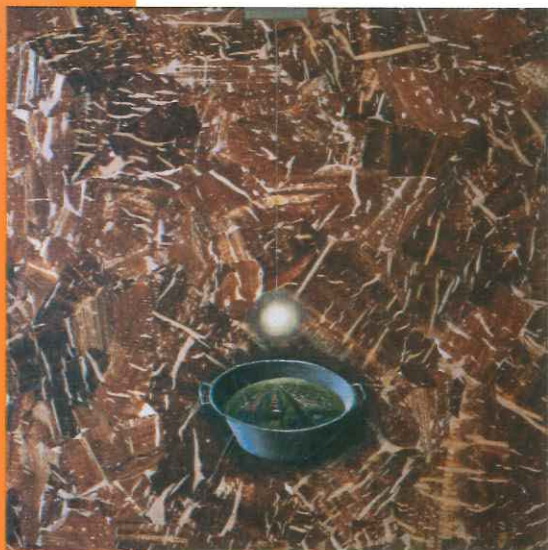
[www.argentina.gob.ar/educacion/pinacoteca](http://www.argentina.gob.ar/educacion/pinacoteca)



# coteca

Sarmiento se pueden conocer en las visitas guiadas para el  
se realizan recorridos didácticos para la comunidad educativa  
El marco del Programa “El ojo escolar”.

# Núcleo Contemporáneo



Compuesto por obras realizadas desde los años 80 hasta la actualidad, con distintas técnicas y materiales. Ilustra y recorre la trayectoria del arte argentino de nuestro tiempo.

**Microcosmos / Macrocosmos,**  
1994, Juan Doffo. Acrílico s/papel  
oxidado s/tela, 90 x 90 cm.

**Monte y camino,** 2016,  
Ignacio de Lucca.  
Óleo s/tela, 89 x 140 cm.



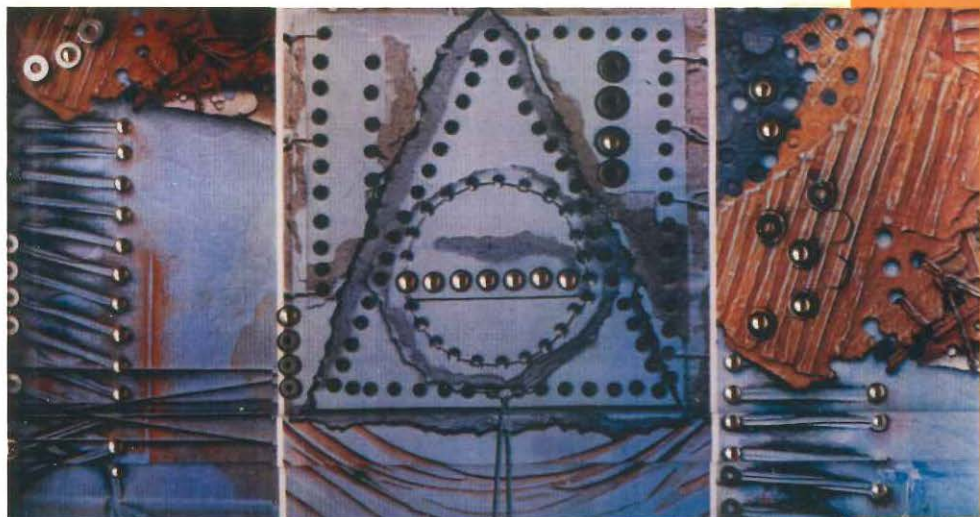
# Gabinete de **Estampas**

El Gabinete se compone de obras realizadas con la técnica de grabado o estampa. Este conjunto de obras forma parte de la Colección gracias a la donación de la Academia Nacional de Bellas Artes.

**Mapa cósmico  
sobre tejido  
urbano, 1997,**  
Ernesto Pesce.  
Litografía 4/10,  
85 x 61 cm.



**Fragmentos y detalles de una historia III,**  
2003, Julio Alberto Muñeza. Técnica mixta  
1/10, 40 x 73 cm.





# Pinacoteca

Visitas guiadas e informes:

**Curaduría de Arte**

Pizzurno 935. CABA. Argentina.

54 11 4129 1544

✉ [curaduriadearte@educacion.gob.ar](mailto:curaduriadearte@educacion.gob.ar)

f Pinacoteca del Ministerio de Educación

@pinacotecame

Información y exposiciones virtuales:

[www.argentina.gob.ar/educacion/pinacoteca](http://www.argentina.gob.ar/educacion/pinacoteca)

  
**la**  
**educación**  
nuestra  
bandera

