

371.26
ONE 1993

SLU



Ministerio de Cultura y Educación
Secretaría de Programación y Evaluación Educativa

Calidad
de la
Educación

Sistema Nacional de Evaluación
1^{er} Operativo Nacional 1993

SAN LUIS

Resultados
Provinciales

Primer informe

N
U
E
V
O
C
U
Y
O



Ministerio de Cultura y Educación
Secretaría de Programación y Evaluación Educativa

Calidad
de la
Educación

Sistema Nacional de Evaluación **1^{er} Operativo Nacional 1993**

SAN LUIS

Tarea Principal

Desarrollar el Sistema Nacional de Evaluación de la calidad educativa para ser aplicado en todas las jurisdicciones, ciclos, niveles, regímenes. detectando y proponiendo los ajustes que correspondan para optimizarlo.

Competencias

- 1. Establecer criterios para la medición de la calidad educativa del sistema.**
- 2. Establecer un sistema de evaluación que permita medir la calidad de la enseñanza impartida por el Sistema Educativo Nacional en todas las jurisdicciones, ciclos, niveles y regímenes.**
- 3. Evaluar el funcionamiento del Sistema Educativo Nacional en todas las jurisdicciones, ciclos, niveles y modalidades.**
- 4. Evaluar la formulación de los programas nacionales de mejoramiento de la calidad de la enseñanza.**
- 5. Implementar operativos de evaluación de calidad a fin de generar información sobre el rendimiento de los alumnos, para la elaboración de políticas de mejora.**



Ministerio de Cultura y Educación
Secretaría de Programación y Evaluación Educativa

Calidad
de la
Educación

Sistema Nacional de Evaluación
1^{er} Operativo Nacional 1993

SAN LUIS

ESTRUCTURA DEL OPERATIVO

MUESTRA DEFINITIVA

MODALIDAD		SECCIONES	ALUMNOS
PRIMARIA	URBANA	17	355
	RURAL	10	96
SECUNDARIA	BACHILLER	13	248
	COMERCIAL	3	58
	TECNICA	5	67



Ministerio de Cultura y Educación
Secretaría de Programación y Evaluación Educativa

Calidad
de la
Educación

Sistema Nacional de Evaluación 1^{er} Operativo Nacional 1993

SAN LUIS

Porcentaje de respuestas correctas
por nivel, disciplina, ámbito y modalidad

MATERIA	PRIMARIA	
	URBANO	RURAL
LENGUA	45,56 %	47,26 %
MATEMATICA	47,19 %	43,88 %

MATERIA	SECUNDARIA		
	BACHILLER	COMERCIAL	TÉCNICA
LENGUA	63,87 %	60,06 %	60,89 %
MATEMATICA	42,18 %	40,86 %	54,22 %

* Surge de evaluar aspectos morfosintácticos de la lengua y comprensión lectora.
No incluye la evaluación de la producción de un texto escrito (redacción).



Ministerio de Cultura y Educación
Secretaría de Programación y Evaluación Educativa

Calidad
de la
Educación

Sistema Nacional de Evaluación
1^{er} Operativo Nacional 1993

SAN LUIS

RENDIMIENTOS COMPARADOS

**PORCENTAJE DE RESPUESTAS CORRECTAS
PARA LOS AMBITOS
NACIONAL, REGIONAL, JURISDICCIONAL**

NIVEL PRIMARIO

PRIMARIA		AMBITO		
		NACIONAL	REGIONAL	JURISDICCIONAL
LENGUA	URBANO	49,02%	51,79%	45,56%
	RURAL	41,87%	44,57%	47,26%
MATEMATICA	URBANO	53,62%	51,07%	47,19%
	RURAL	40,74%	44,82%	43,88%



Ministerio de Cultura y Educación
Secretaría de Programación y Evaluación Educativa

Calidad
de la
Educación

Sistema Nacional de Evaluación
1^{er} Operativo Nacional 1993

SAN LUIS

RENDIMIENTOS COMPARADOS

**PORCENTAJE DE RESPUESTAS CORRECTAS
PARA LOS AMBITOS
NACIONAL, REGIONAL, JURISDICCIONAL**

NIVEL SECUNDARIO

SECUNDARIO		AMBITO		
		NACIONAL	REGIONAL	JURISDICCIONAL
LENGUA	BACHILLER	57,73 %	60,68 %	63,87 %
	COMERCIAL	57,76 %	58,46 %	60,06 %
	TECNICA	53,70 %	62,72 %	60,89 %
MATEMATICA	BACHILLER	46,60 %	39,77 %	42,18 %
	COMERCIAL	46,65 %	42,69 %	40,86 %
	TECNICA	51,87 %	55,31 %	54,22 %



Ministerio de Cultura y Educación
Secretaría de Programación y Evaluación Educativa

Calidad
de la
Educación

Sistema Nacional de Evaluación
1^{er} Operativo Nacional 1993

SAN LUIS

**PORCENTAJE DE RENDIMIENTO
POR COMPETENCIA PARA CADA UNA
DE LAS AREAS**

NIVEL PRIMARIO - URBANO -

LENGUA

COMPETENCIA	RENDIMIENTO		
	DEFICIENTE (- 40 %)	SEÑALDEALERTA (40 - 60 %)	ACEPTABLE (+ 60 %)
NOCIONES Y REGLAS GRAMATICALES	-	50,87 %	-
COMPRESION LECTORA	-	43,30 %	-

MATEMATICA

COMPETENCIA	RENDIMIENTO		
	DEFICIENTE (- 40 %)	SEÑALDEALERTA (40 - 60 %)	ACEPTABLE (+ 60 %)
MANEJO DE TERMINOS Y SIMBOLOS	38,14 %	-	-
ALGORITMOS	-	49,14 %	-
RESOLUCIÓN DE PROBLEMAS	-	45,56 %	-



Ministerio de Cultura y Educación
Secretaría de Programación y Evaluación Educativa

Calidad
de la
Educación

Sistema Nacional de Evaluación
1^{er} Operativo Nacional 1993

SAN LUIS

**PORCENTAJE DE RENDIMIENTO
POR COMPETENCIA PARA CADA UNA
DE LAS AREAS**

NIVEL PRIMARIO - RURAL -

LENGUA

COMPETENCIA	RENDIMIENTO		
	DEFICIENTE (- 40 %)	SEÑALDEALERTA (40 - 60 %)	ACEPTABLE (+ 60 %)
NOCIONES Y REGLAS GRAMATICALES	-	50,00 %	-
COMPRESION LECTORA	-	46,09 %	-

MATEMATICA

COMPETENCIA	RENDIMIENTO		
	DEFICIENTE (- 40 %)	SEÑALDEALERTA (40 - 60 %)	ACEPTABLE (+ 60 %)
MANEJO DE TERMINOS Y SIMBOLOS	39,69 %	-	-
ALGORITMOS	-	45,83 %	-
RESOLUCIÓN DE PROBLEMAS	-	44,95 %	-



Ministerio de Cultura y Educación
Secretaría de Programación y Evaluación Educativa

Calidad
de la
Educación

Sistema Nacional de Evaluación
1^{er} Operativo Nacional 1993

SAN LUIS

**PORCENTAJE DE RENDIMIENTO
POR COMPETENCIA PARA CADA UNA
DE LAS AREAS**

**NIVEL SECUNDARIO - BACHILLER -
LENGUA**

COMPETENCIA	RENDIMIENTO		
	DEFICIENTE (- 40 %)	SEÑALDEALERTA (40 - 60 %)	ACEPTABLE (+ 60 %)
NOCIONES Y REGLAS GRAMATICALES	-	-	63,71 %
COMPRESION LECTORA	-	-	60,43 %

MATEMATICA

COMPETENCIA	RENDIMIENTO		
	DEFICIENTE (- 40 %)	SEÑALDEALERTA (40 - 60 %)	ACEPTABLE (+ 60 %)
MANEJO DE TERMINOS Y SIMBOLOS	-	42,16 %	-
ALGORITMOS	-	53,73 %	-
RESOLUCIÓN DE PROBLEMAS	36,02 %	-	-



Ministerio de Cultura y Educación
Secretaría de Programación y Evaluación Educativa

Calidad
de la
Educación

Sistema Nacional de Evaluación
1^{er} Operativo Nacional 1993

SAN LUIS

**PORCENTAJE DE RENDIMIENTO
POR COMPETENCIA PARA CADA UNA
DE LAS AREAS**

**NIVEL SECUNDARIO - COMERCIAL -
LENGUA**

COMPETENCIA	RENDIMIENTO		
	DEFICIENTE (- 40 %)	SEÑALDEALERTA (40 - 60 %)	ACEPTABLE (+ 60 %)
NOCIONES Y REGLAS GRAMATICALES	-	58,92 %	-
COMPRESION LECTORA	-	57,54 %	-

MATEMATICA

COMPETENCIA	RENDIMIENTO		
	DEFICIENTE (- 40 %)	SEÑALDEALERTA (40 - 60 %)	ACEPTABLE (+ 60 %)
MANEJO DE TERMINOS Y SIMBOLOS	38,67 %	-	-
ALGORITMOS	-	44,40 %	-
RESOLUCIÓN DE PROBLEMAS	-	40,00 %	-



Ministerio de Cultura y Educación
Secretaría de Programación y Evaluación Educativa

Calidad
de la
Educación

Sistema Nacional de Evaluación 1^{er} Operativo Nacional 1993

SAN LUIS

PORCENTAJE DE RENDIMIENTO POR COMPETENCIA PARA CADA UNA DE LAS AREAS

NIVEL SECUNDARIO - TECNICA -

LENGUA

COMPETENCIA	RENDIMIENTO		
	DEFICIENTE (- 40 %)	SEÑALDEALERTA (40 - 60 %)	ACEPTABLE (+ 60 %)
NOCIONES Y REGLAS GRAMATICALES	-	-	62,46 %
COMPRESION LECTORA	-	56,38 %	-

MATEMATICA

COMPETENCIA	RENDIMIENTO		
	DEFICIENTE (- 40 %)	SEÑALDEALERTA (40 - 60 %)	ACEPTABLE (+ 60 %)
MANEJO DE TERMINOS Y SIMBOLOS	-	47,33 %	-
ALGORITMOS	-	-	61,00 %
RESOLUCIÓN DE PROBLEMAS	-	53,83 %	-

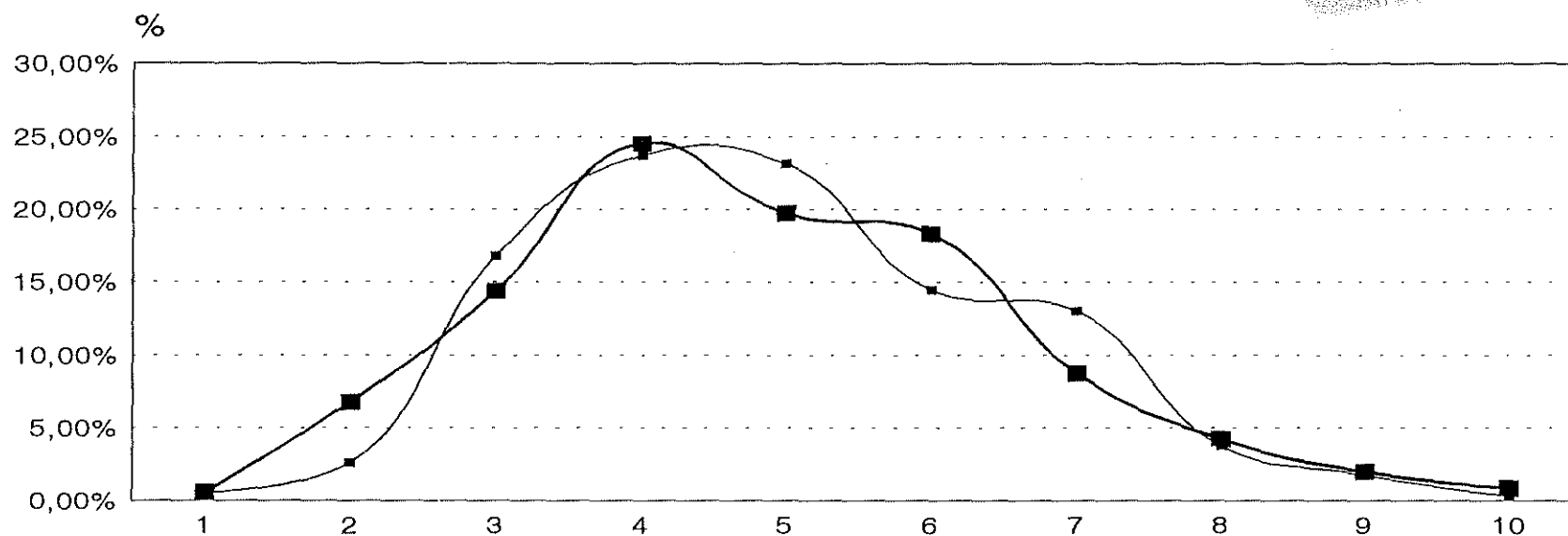


Ministerio de Cultura y Educación
Secretaría de Programación y Evaluación Educativa

Calidad
de la
Educación

Gráfico N°1
Distribución de Población según Puntaje
PRIMARIA URBANA

SAN LUIS



Lengua	0,58%	2,60%	16,76%	23,70%	23,12%	14,45%	13,01%	3,76%	1,73%	0,29%
Matemática	0,56%	6,76%	14,37%	24,51%	19,72%	18,31%	8,73%	4,23%	1,97%	0,85%

■ Lengua ■ Matemática

Puntaje

NOTA: Los porcentajes han sido calculados sobre un total de
Lengua: 246 casos-Matemática: 355 casos

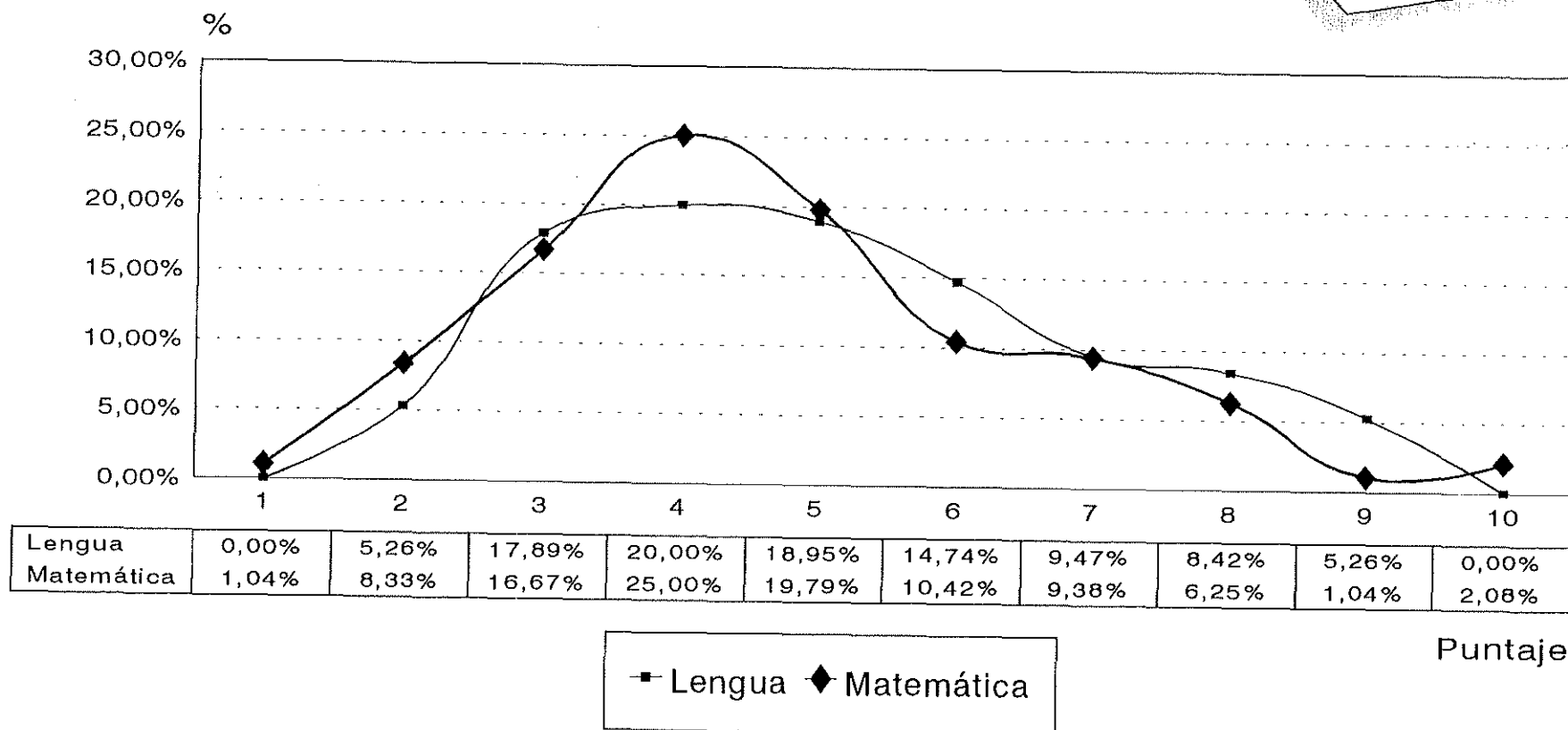


Ministerio de Cultura y Educación
Secretaría de Programación y Evaluación Educativa

Calidad
de la
Educación

Gráfico N°2
Distribución de Población según Puntaje
PRIMARIA RURAL

SAN LUIS

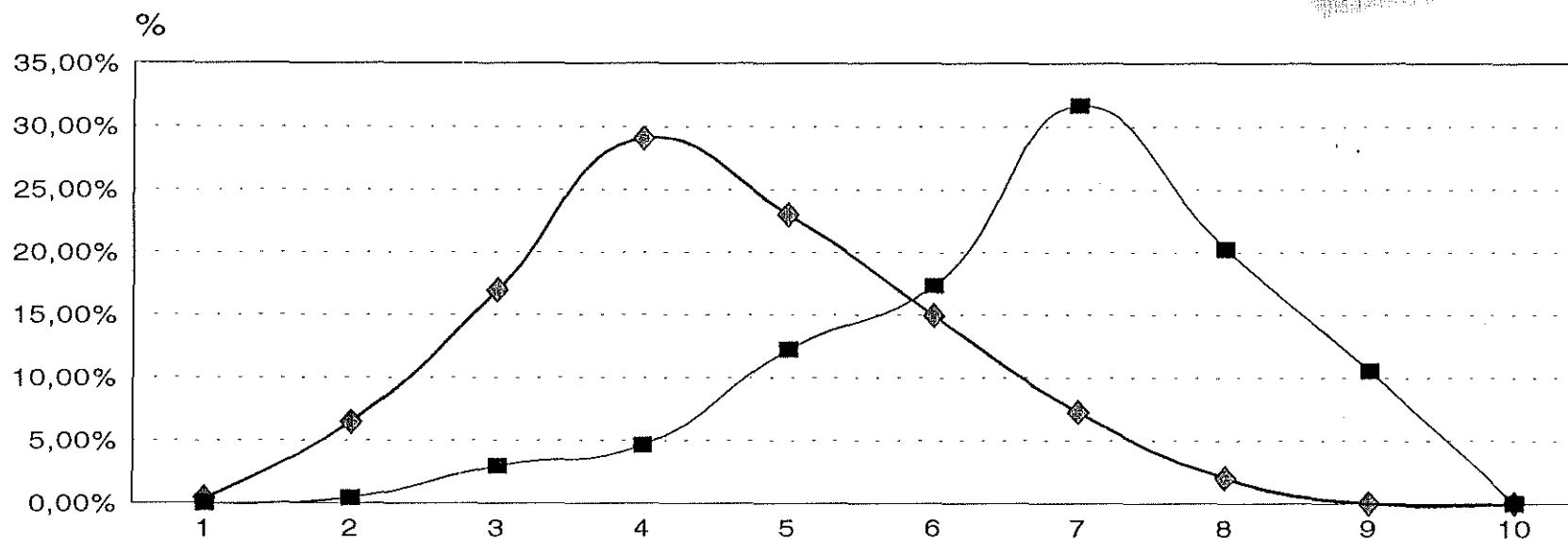


NOTA: Los porcentajes han sido calculados sobre un total de
Lengua: 95 casos-Matemática: 96 casos



Gráfico N°3
Distribución de Población según Puntaje
MEDIA BACHILLER

SAN LUIS



Lengua	0,00%	0,42%	2,95%	4,64%	12,24%	17,30%	31,65%	20,25%	10,55%	0,00%
Matemática	0,40%	6,45%	16,94%	29,03%	22,98%	14,92%	7,26%	2,02%	0,00%	0,00%

■ Lengua ♦ Matemática

Puntaje

NOTA: Los porcentajes han sido calculados sobre un total de
Lengua: 237 casos-Matemática: 248 casos

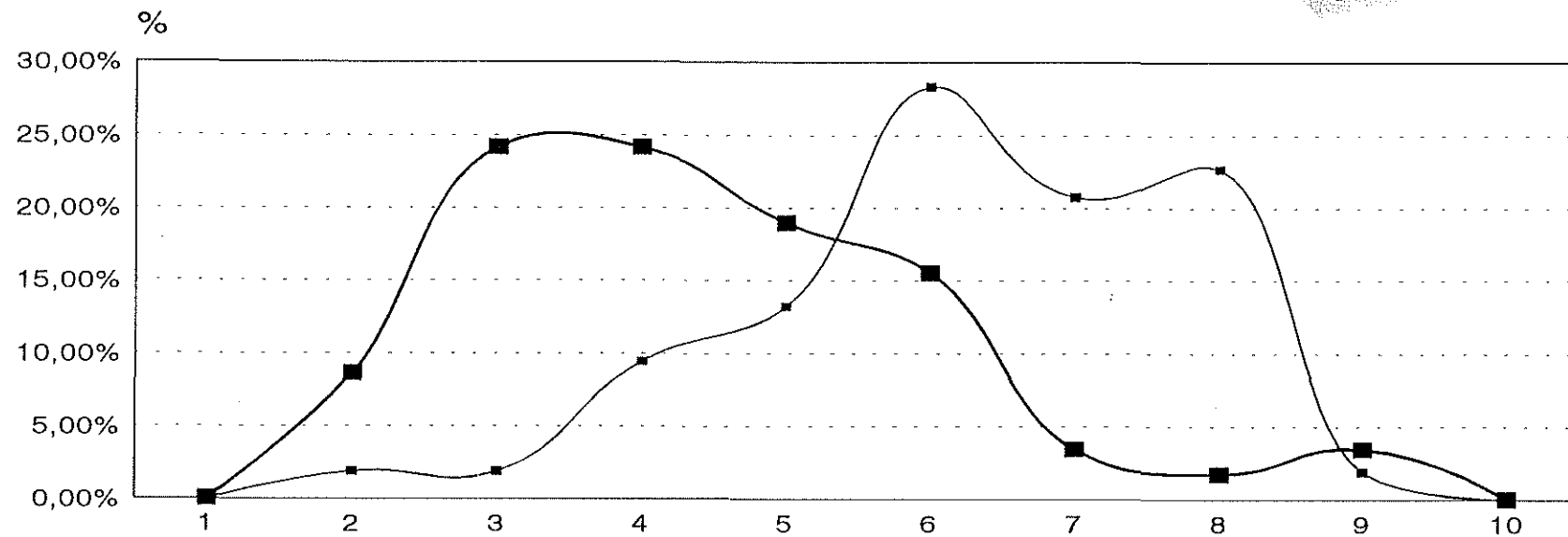


Ministerio de Cultura y Educación
Secretaría de Programación y Evaluación Educativa

Calidad
de la
Educación

Gráfico N°4
Distribución de Población según Puntaje
MEDIA COMERCIAL

SAN LUIS



Lengua	0,00%	1,89%	1,89%	9,43%	13,21%	28,30%	20,75%	22,64%	1,89%	0,00%
Matemática	0,00%	8,62%	24,14%	24,14%	18,97%	15,52%	3,45%	1,72%	3,45%	0,00%

■ Lengua ■ Matemática

Puntaje

NOTA: Los porcentajes han sido calculados sobre un total de
Lengua: 53 casos-Matemática: 58 casos

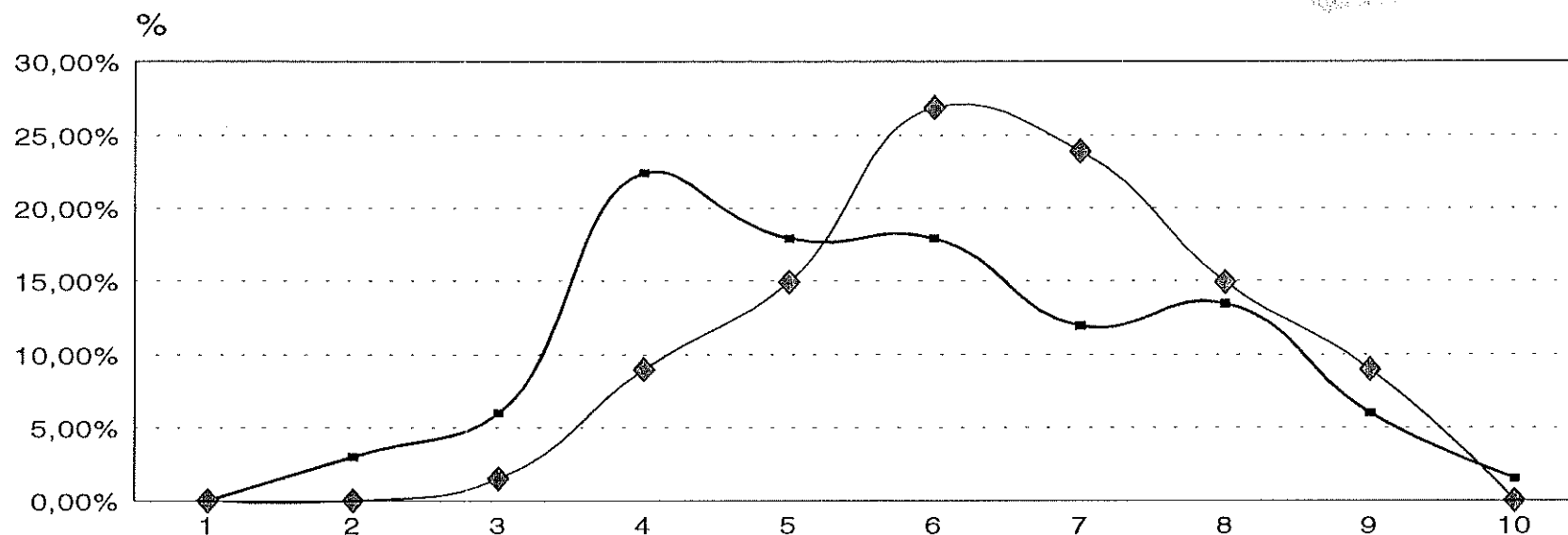


Ministerio de Cultura y Educación
Secretaría de Programación y Evaluación Educativa

Calidad
de la
Educación

Gráfico N°5
Distribución de Población según Puntaje
MEDIA TÉCNICA

SAN LUIS



Lengua	0,00%	0,00%	1,49%	8,96%	14,93%	26,87%	23,88%	14,93%	8,96%	0,00%
Matemática	0,00%	2,99%	5,97%	22,39%	17,91%	17,91%	11,94%	13,43%	5,97%	1,49%

◆ Lengua ■ Matemática

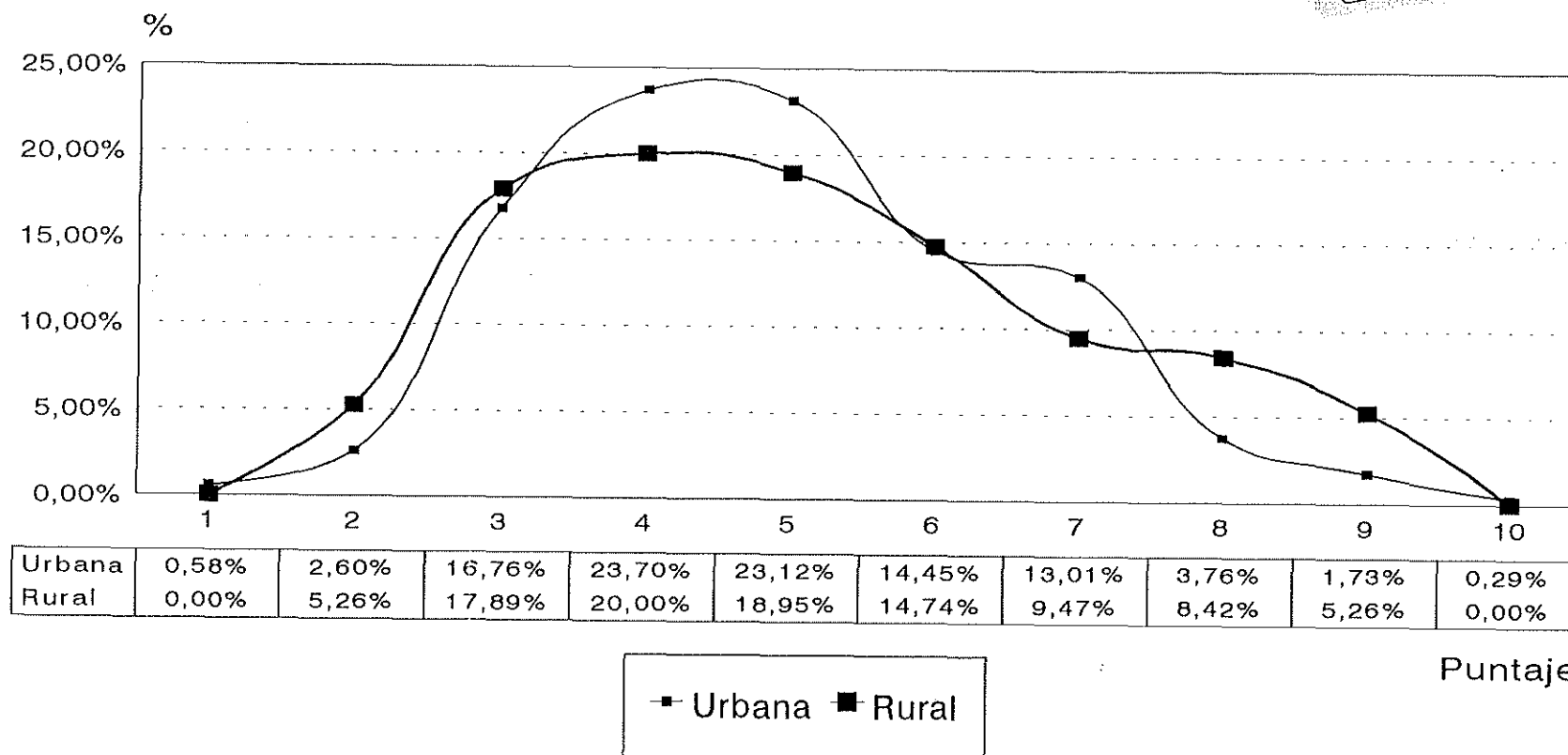
Puntaje

NOTA: Los porcentajes han sido calculados sobre un total de
Lengua: 67 casos-Matemática: 67 casos



Gráfico N°6
Prueba de Lengua
NIVEL PRIMARIO

SAN LUIS



NOTA: Los porcentajes han sido calculados sobre un total de
Urbana: 346 casos-Rural: 95 casos

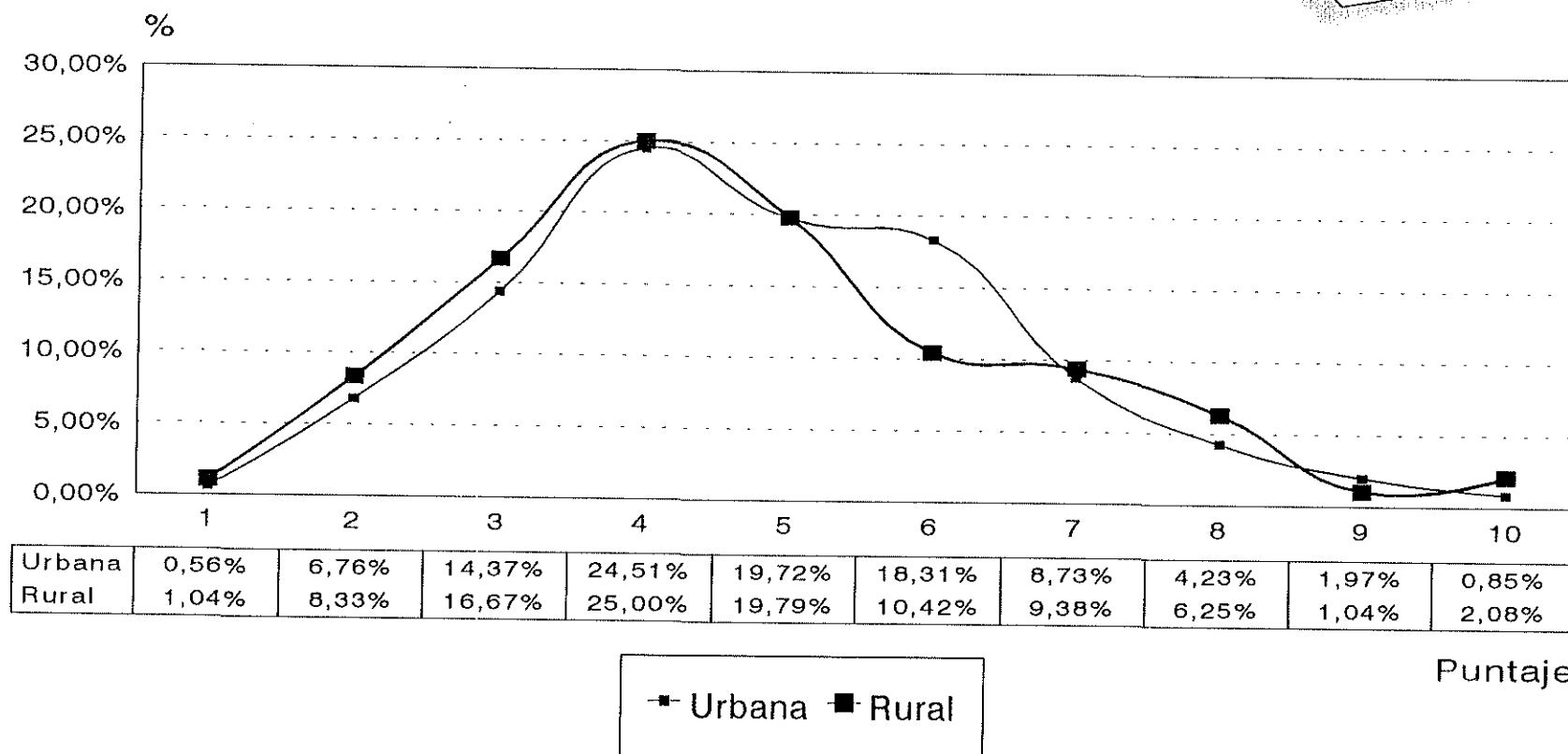


Ministerio de Cultura y Educación
Secretaría de Programación y Evaluación Educativa

Calidad
de la
Educación

Gráfico N°7
Prueba de Matemática
NIVEL PRIMARIO

SAN LUIS



NOTA: Los porcentajes han sido calculados sobre un total de
Urbana: 355 casos-Rural: 96 casos

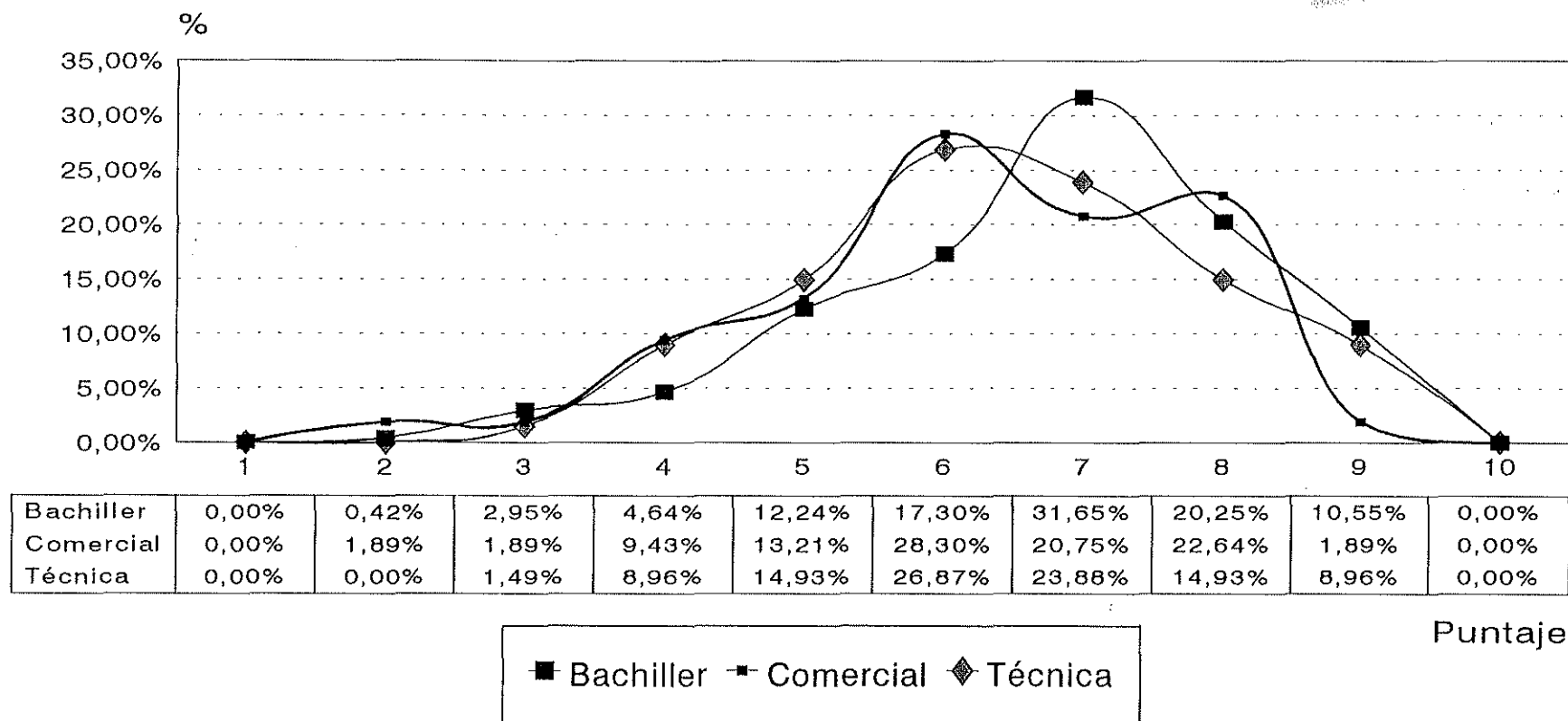


Ministerio de Cultura y Educación
Secretaría de Programación y Evaluación Educativa



Gráfico N°8
Prueba de Lengua
NIVEL MEDIO

SAN LUIS



NOTA: Los porcentajes han sido calculados sobre un total de
Bachiller: 237 casos-Comercial: 53 casos-Técnica: 67 casos

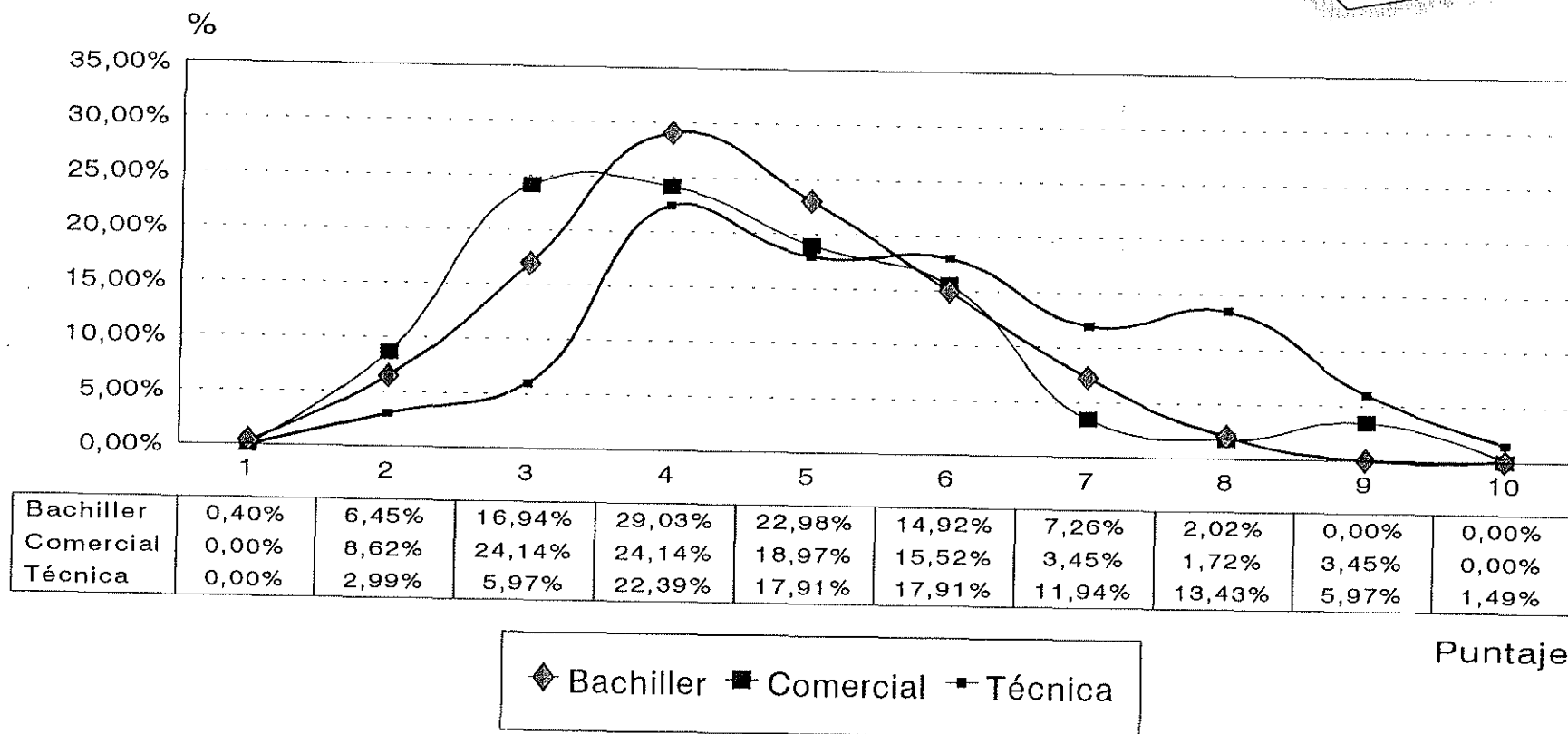


Ministerio de Cultura y Educación
Secretaría de Programación y Evaluación Educativa



Gráfico N°9
Prueba de Matemática
NIVEL MEDIO

SAN LUIS



NOTA: Los porcentajes han sido calculados sobre un total de
Bachiller: 248 casos-Comercial: 58 casos-Técnica: 67 casos