



Ministerio de Cultura y Educación
Secretaría de Programación y Evaluación Educativa

Calidad
de la
Educación

Sistema Nacional de Evaluación
1^{er} Operativo Nacional 1993

SAN JUAN

Resultados
Provinciales

Primer informe

**N
U
E
V
O

C
U
Y
O**



Ministerio de Cultura y Educación
Secretaría de Programación y Evaluación Educativa

Calidad

de la
Educación

Sistema Nacional de Evaluación

1^{er} Operativo Nacional 1993

SAN JUAN

Tarea Principal

Desarrollar el Sistema Nacional de Evaluación de la calidad educativa para ser aplicado en todas las jurisdicciones, ciclos, niveles, regímenes, detectando y proponiendo los ajustes que correspondan para optimizarlo.

Competencias

- 1. Establecer criterios para la medición de la calidad educativa del sistema.**
- 2. Establecer un sistema de evaluación que permita medir la calidad de la enseñanza impartida por el Sistema Educativo Nacional en todas las jurisdicciones, ciclos, niveles y regímenes.**
- 3. Evaluar el funcionamiento del Sistema Educativo Nacional en todas las jurisdicciones, ciclos, niveles y modalidades.**
- 4. Evaluar la formulación de los programas nacionales de mejoramiento de la calidad de la enseñanza.**
- 5. Implementar operativos de evaluación de calidad a fin de generar información sobre el rendimiento de los alumnos, para la elaboración de políticas de mejora.**

**Centro Nacional de Información
 y Documentación Educativa**

PIZZURNO 936 Subsuelo

(CABA) Ciudad Autónoma de Buenos Aires

República Argentina



Ministerio de Cultura y Educación
Secretaría de Programación y Evaluación Educativa

Calidad
de la
Educación

Sistema Nacional de Evaluación
1^{er} Operativo Nacional 1993

SAN JUAN

ESTRUCTURA DEL OPERATIVO

MUESTRA DEFINITIVA

MODALIDAD		SECCIONES	ALUMNOS
PRIMARIA	URBANA	18	398
	RURAL	8	120
SECUNDARIA	BACHILLER	12	262
	COMERCIAL	2	38
	TECNICA	5	78



Ministerio de Cultura y Educación
Secretaría de Programación y Evaluación Educativa

Calidad
de la
Educación

Sistema Nacional de Evaluación **1^{er} Operativo Nacional 1993**

SAN JUAN

Porcentaje de respuestas correctas
por nivel, disciplina, ámbito y modalidad

MATERIA	PRIMARIA	
	URBANO	RURAL
LENGUA	46,85 %	33,50 %
MATEMATICA	48,49 %	30,58 %

MATERIA	SECUNDARIA		
	BACHILLER	COMERCIAL	TÉCNICA
LENGUA	60,02 %	54,65 %	54,93 %
MATEMATICA	36,02 %	31,23 %	40,64 %

* Surge de evaluar aspectos morfosintácticos de la lengua y comprensión lectora.
No incluye la evaluación de la producción de un texto escrito (redacción).



Ministerio de Cultura y Educación
Secretaría de Programación y Evaluación Educativa

Calidad
de la
Educación

Sistema Nacional de Evaluación
1^{er} Operativo Nacional 1993

SAN JUAN

RENDIMIENTOS COMPARADOS

**PORCENTAJE DE RESPUESTAS CORRECTAS
PARA LOS AMBITOS
NACIONAL, REGIONAL, JURISDICCIONAL**

NIVEL PRIMARIO

PRIMARIA		AMBITO		
		NACIONAL	REGIONAL	JURISDICCIONAL
LENGUA	URBANO	49,02%	51,79%	46,85%
	RURAL	41,87%	44,57%	33,50%
MATEMATICA	URBANO	53,62%	51,07%	48,49%
	RURAL	40,74%	44,82%	30,58%



Ministerio de Cultura y Educación
Secretaría de Programación y Evaluación Educativa

Calidad
de la
Educación

Sistema Nacional de Evaluación
1^{er} Operativo Nacional 1993

SAN JUAN

RENDIMIENTOS COMPARADOS

**PORCENTAJE DE RESPUESTAS CORRECTAS
PARA LOS AMBITOS
NACIONAL, REGIONAL, JURISDICCIONAL**

NIVEL SECUNDARIO

SECUNDARIO		AMBITO		
		NACIONAL	REGIONAL	JURISDICCIONAL
LENGUA	BACHILLER	57,73 %	60,68 %	60,02 %
	COMERCIAL	57,76 %	58,46 %	54,65 %
	TECNICA	53,70 %	62,72 %	54,93 %
MATEMATICA	BACHILLER	46,60 %	39,77 %	36,72 %
	COMERCIAL	46,65 %	42,69 %	31,23 %
	TECNICA	51,87 %	55,31 %	40,64 %



Ministerio de Cultura y Educación
Secretaría de Programación y Evaluación Educativa

Calidad
de la
Educación

Sistema Nacional de Evaluación 1^{er} Operativo Nacional 1993

SAN JUAN

PORCENTAJE DE RENDIMIENTO POR COMPETENCIA PARA CADA UNA DE LAS AREAS

NIVEL PRIMARIO - URBANO -

LENGUA

COMPETENCIA	RENDIMIENTO		
	DEFICIENTE (- 40 %)	SEÑALDEALERTA (40 - 60 %)	ACEPTABLE (+ 60 %)
NOCIONES Y REGLAS GRAMATICALES	-	50,35 %	-
COMPRESION LECTORA	-	45,35 %	-

MATEMATICA

COMPETENCIA	RENDIMIENTO		
	DEFICIENTE (- 40 %)	SEÑALDEALERTA (40 - 60 %)	ACEPTABLE (+ 60 %)
MANEJO DE TERMINOS Y SIMBOLOS	-	46,33 %	-
ALGORITMOS	-	50,59 %	-
RESOLUCIÓN DE PROBLEMAS	-	48,41 %	-



Ministerio de Cultura y Educación
Secretaría de Programación y Evaluación Educativa

Calidad
de la
Educación

Sistema Nacional de Evaluación 1^{er} Operativo Nacional 1993

SAN JUAN

PORCENTAJE DE RENDIMIENTO POR COMPETENCIA PARA CADA UNA DE LAS AREAS

NIVEL PRIMARIO - RURAL -

LENGUA

COMPETENCIA	RENDIMIENTO		
	DEFICIENTE (- 40 %)	SEÑAL DE ALERTA (40 - 60 %)	ACEPTABLE (+ 60 %)
NOCIONES Y REGLAS GRAMATICALES	37,41 %	-	-
COMPRESION LECTORA	31,83 %	-	-

MATEMATICA

COMPETENCIA	RENDIMIENTO		
	DEFICIENTE (- 40 %)	SEÑAL DE ALERTA (40 - 60 %)	ACEPTABLE (+ 60 %)
MANEJO DE TERMINOS Y SIMBOLOS	30,75 %	-	-
ALGORITMOS	33,86 %	-	-
RESOLUCIÓN DE PROBLEMAS	28,60 %	-	-



Ministerio de Cultura y Educación
Secretaría de Programación y Evaluación Educativa

Calidad
de la
Educación

Sistema Nacional de Evaluación 1^{er} Operativo Nacional 1993

SAN JUAN

PORCENTAJE DE RENDIMIENTO POR COMPETENCIA PARA CADA UNA DE LAS AREAS

NIVEL SECUNDARIO - BACHILLER -

LENGUA

COMPETENCIA	RENDIMIENTO		
	DEFICIENTE (- 40 %)	SEÑAL DE ALERTA (40 - 60 %)	ACEPTABLE (+ 60 %)
NOCIONES Y REGLAS GRAMATICALES	-	59,53 %	-
COMPRESION LECTORA	-	57,04 %	-

MATEMATICA

COMPETENCIA	RENDIMIENTO		
	DEFICIENTE (- 40 %)	SEÑAL DE ALERTA (40 - 60 %)	ACEPTABLE (+ 60 %)
MANEJO DE TERMINOS Y SIMBOLOS	35,44 %	-	-
ALGORITMOS	-	45,61 %	-
RESOLUCIÓN DE PROBLEMAS	32,57 %	-	-



Ministerio de Cultura y Educación
Secretaría de Programación y Evaluación Educativa

Calidad
de la
Educación

Sistema Nacional de Evaluación 1^{er} Operativo Nacional 1993

SAN JUAN

PORCENTAJE DE RENDIMIENTO POR COMPETENCIA PARA CADA UNA DE LAS AREAS

NIVEL SECUNDARIO - COMERCIAL - LENGUA

COMPETENCIA	RENDIMIENTO		
	DEFICIENTE (- 40 %)	SEÑAL DE ALERTA (40 - 60 %)	ACEPTABLE (+ 60 %)
NOCIONES Y REGLAS GRAMATICALES	-	55,87 %	-
COMPRESION LECTORA	-	50,73 %	-

MATEMATICA

COMPETENCIA	RENDIMIENTO		
	DEFICIENTE (- 40 %)	SEÑAL DE ALERTA (40 - 60 %)	ACEPTABLE (+ 60 %)
MANEJO DE TERMINOS Y SIMBOLOS	27,82 %	-	-
ALGORITMOS	-	43,09 %	-
RESOLUCIÓN DE PROBLEMAS	26,49 %	-	-





Ministerio de Cultura y Educación
Secretaría de Programación y Evaluación Educativa

Calidad
de la
Educación

Sistema Nacional de Evaluación
1^{er} Operativo Nacional 1993

SAN JUAN

**PORCENTAJE DE RENDIMIENTO
POR COMPETENCIA PARA CADA UNA
DE LAS AREAS**

NIVEL SECUNDARIO - TECNICA -

LENGUA

COMPETENCIA	RENDIMIENTO		
	DEFICIENTE (- 40 %)	SEÑALDEALERTA (40 - 60 %)	ACEPTABLE (+ 60 %)
NOCIONES Y REGLAS GRAMATICALES	-	53,43 %	-
COMPRESION LECTORA	-	52,96 %	-

MATEMATICA

COMPETENCIA	RENDIMIENTO		
	DEFICIENTE (- 40 %)	SEÑALDEALERTA (40 - 60 %)	ACEPTABLE (+ 60 %)
MANEJO DE TERMINOS Y SIMBOLOS	37,91 %	-	-
ALGORITMOS	-	51,76 %	-
RESOLUCIÓN DE PROBLEMAS	35,98 %	-	-

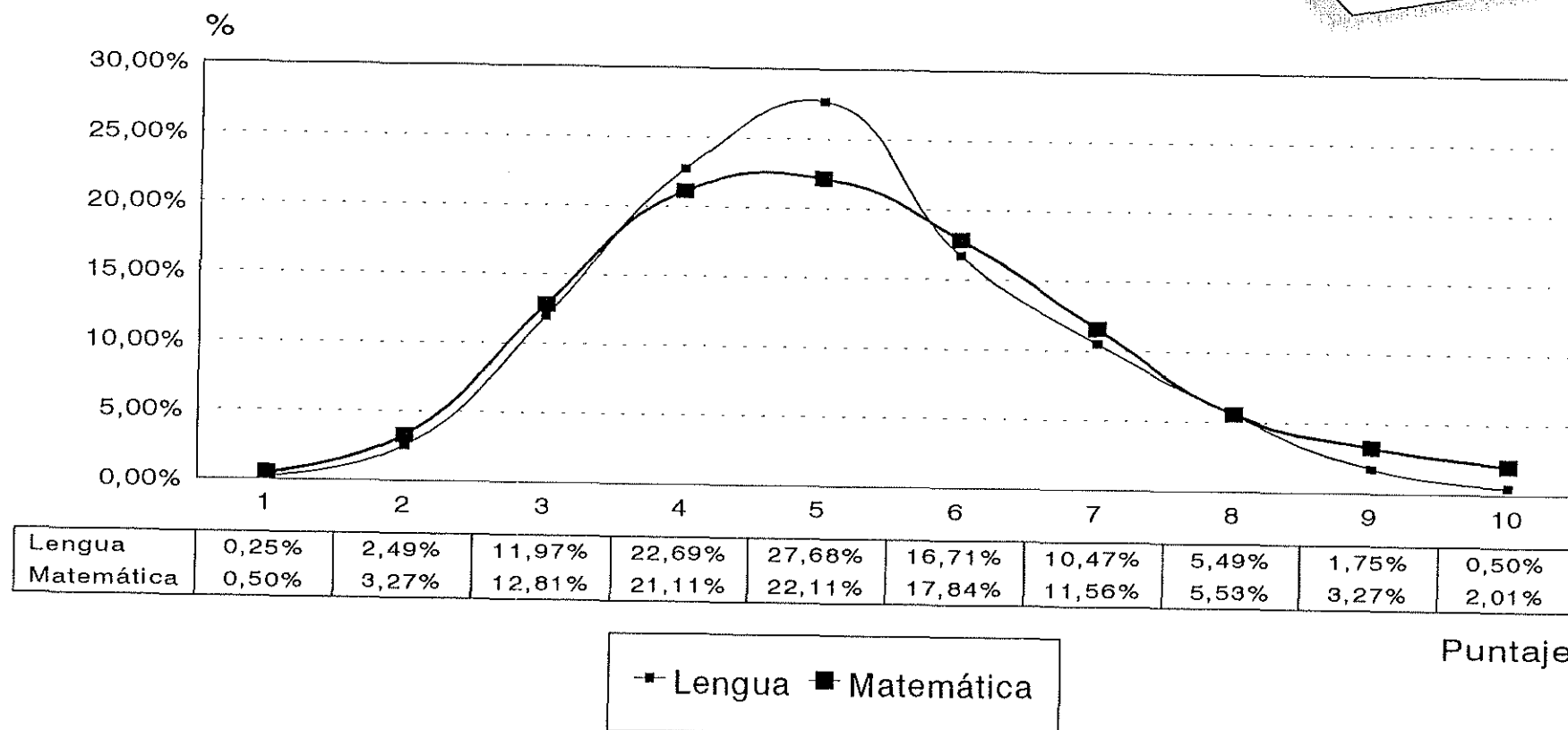


Ministerio de Cultura y Educación
Secretaría de Programación y Evaluación Educativa

Calidad
de la
Educación

Gráfico N°1
Distribución de Población según Puntaje
PRIMARIA URBANA

SAN JUAN

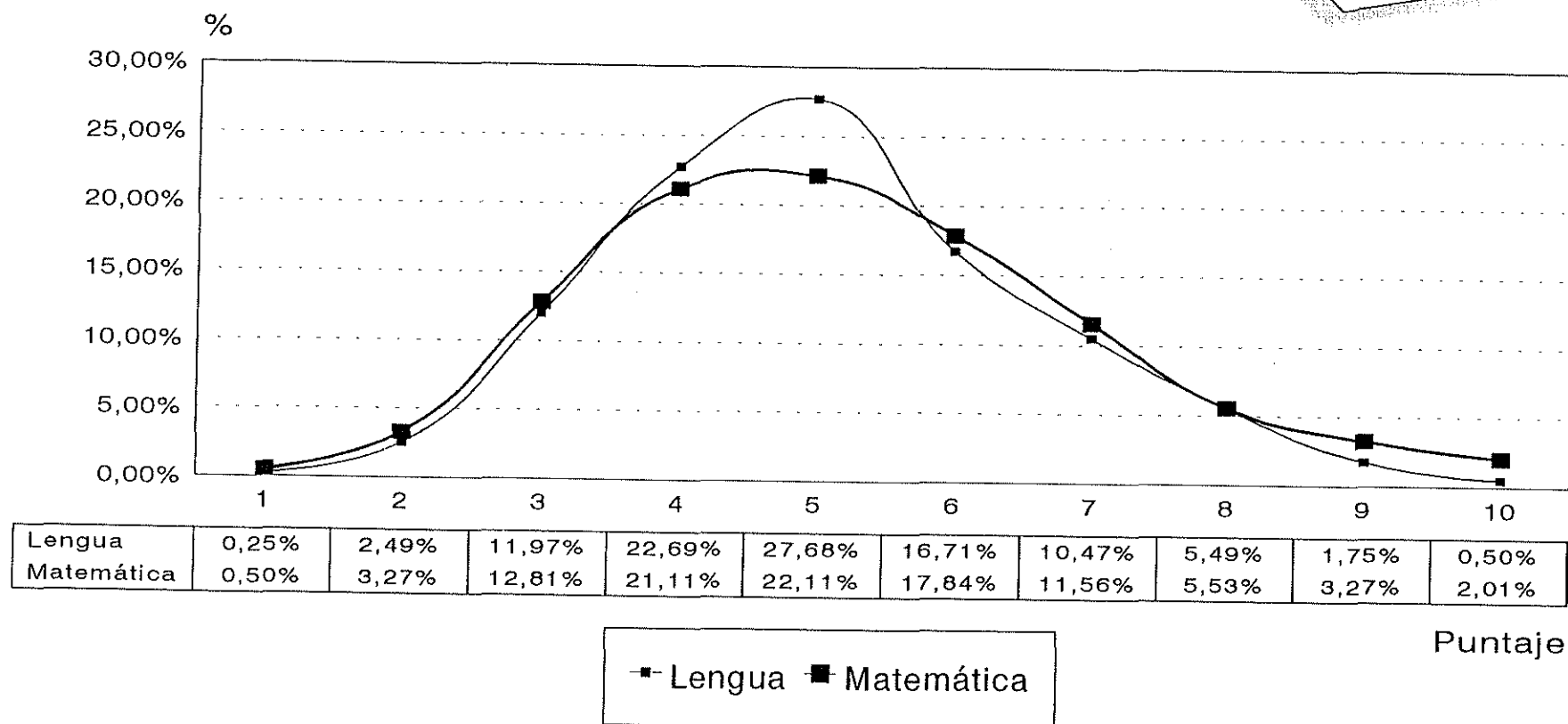


NOTA: Los porcentajes han sido calculados sobre un total de
Lengua: 401 casos-Matemática: 398 casos



Gráfico N°1
Distribución de Población según Puntaje
PRIMARIA URBANA

SAN JUAN



NOTA: Los porcentajes han sido calculados sobre un total de
Lengua: 401 casos-Matemática: 398 casos

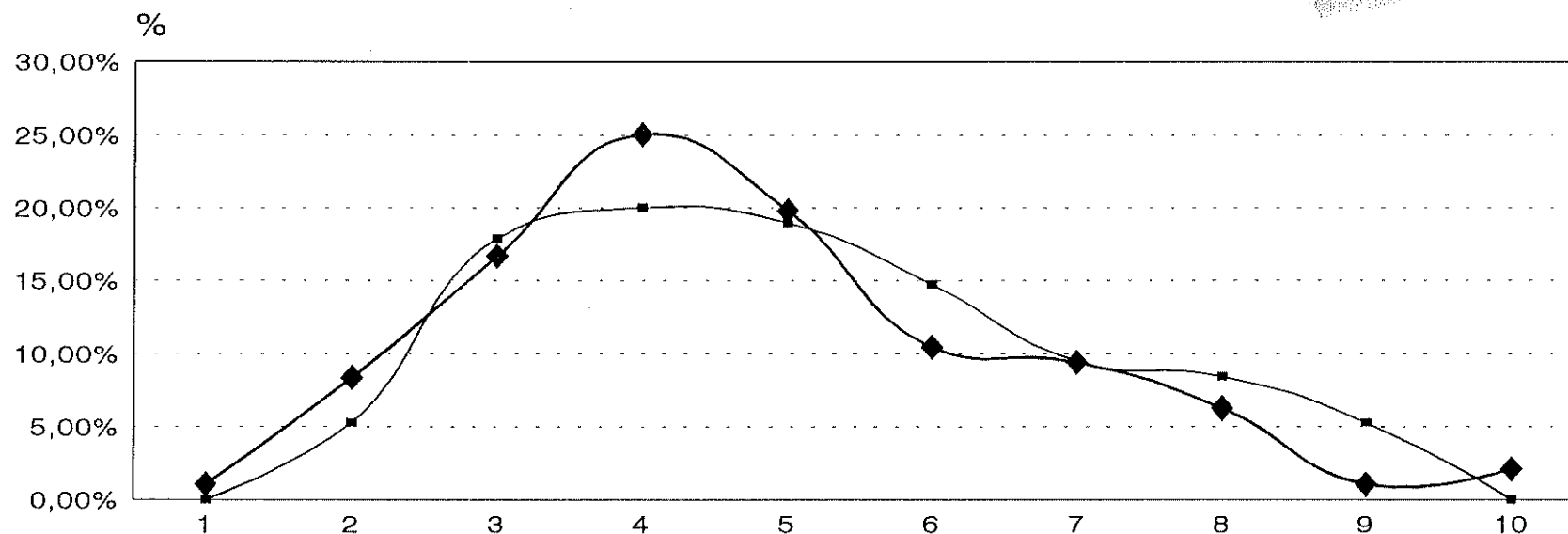


Ministerio de Cultura y Educación
Secretaría de Programación y Evaluación Educativa

Calidad
de la
Educación

Gráfico N°2
Distribución de Población según Puntaje
PRIMARIA RURAL

SAN LUIS



Lengua	0,00%	5,26%	17,89%	20,00%	18,95%	14,74%	9,47%	8,42%	5,26%	0,00%
Matemática	1,04%	8,33%	16,67%	25,00%	19,79%	10,42%	9,38%	6,25%	1,04%	2,08%

■ Lengua ◆ Matemática

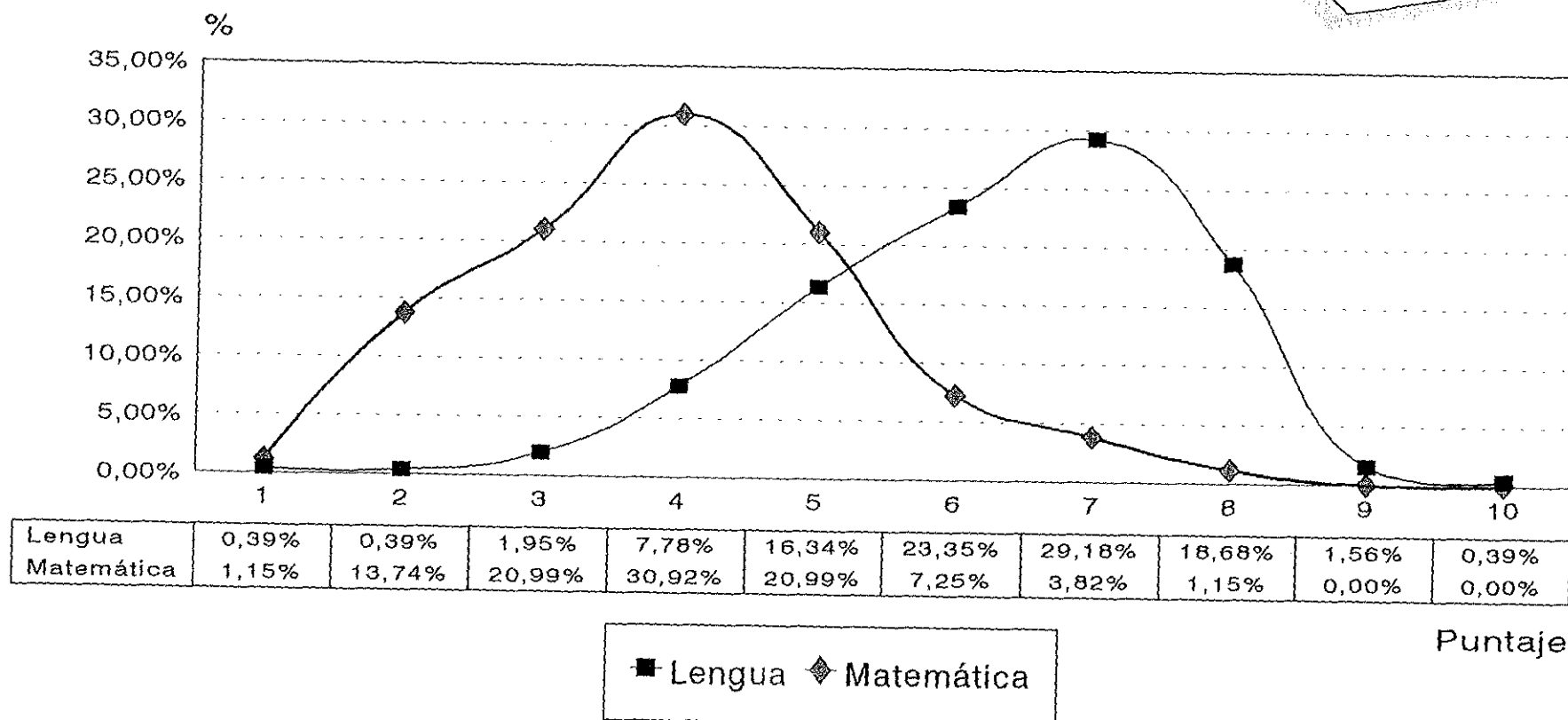
Puntaje

NOTA: Los porcentajes han sido calculados sobre un total de
Lengua: 95 casos-Matemática: 96 casos



Gráfico N°3
Distribución de Población según Puntaje
MEDIA BACHILLER

SAN JUAN



NOTA: Los porcentajes han sido calculados sobre un total de
Lengua: 257 casos-Matemática: 262 casos

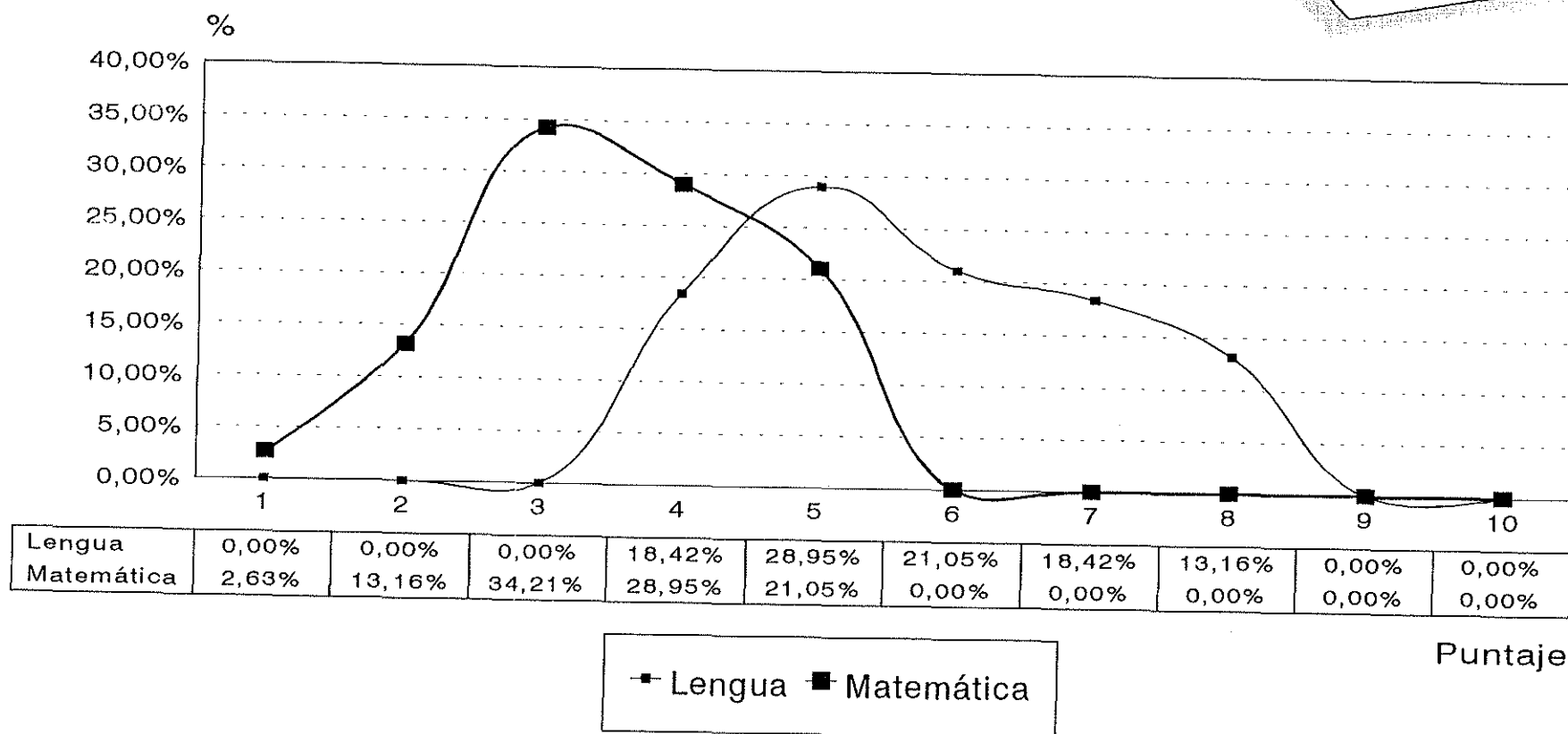


Ministerio de Cultura y Educación
Secretaría de Programación y Evaluación Educativa

Calidad
de la
Educación

Gráfico N°4
Distribución de Población según Puntaje
MEDIA COMERCIAL

SAN JUAN



NOTA: Los porcentajes han sido calculados sobre un total de
Lengua: 38 casos-Matemática: 38 casos

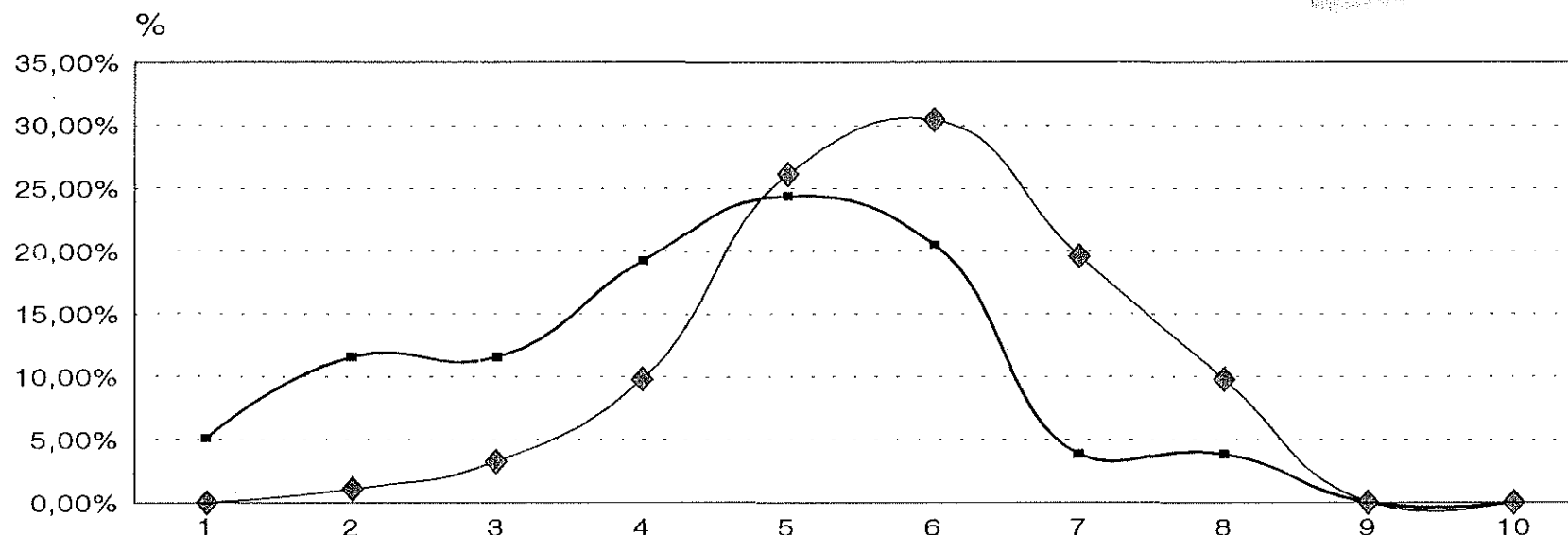


Ministerio de Cultura y Educación
Secretaría de Programación y Evaluación Educativa

Calidad
de la
Educación

Gráfico N°5
Distribución de Población según Puntaje
MEDIA TÉCNICA

SAN JUAN



Lengua	0,00%	1,09%	3,26%	9,78%	26,09%	30,43%	19,57%	9,78%	0,00%	0,00%
Matemática	5,13%	11,54%	11,54%	19,23%	24,36%	20,51%	3,85%	3,85%	0,00%	0,00%

◆ Lengua ■ Matemática

Puntaje

NOTA: Los porcentajes han sido calculados sobre un total de
Lengua: 92 casos-Matemática: 78 casos

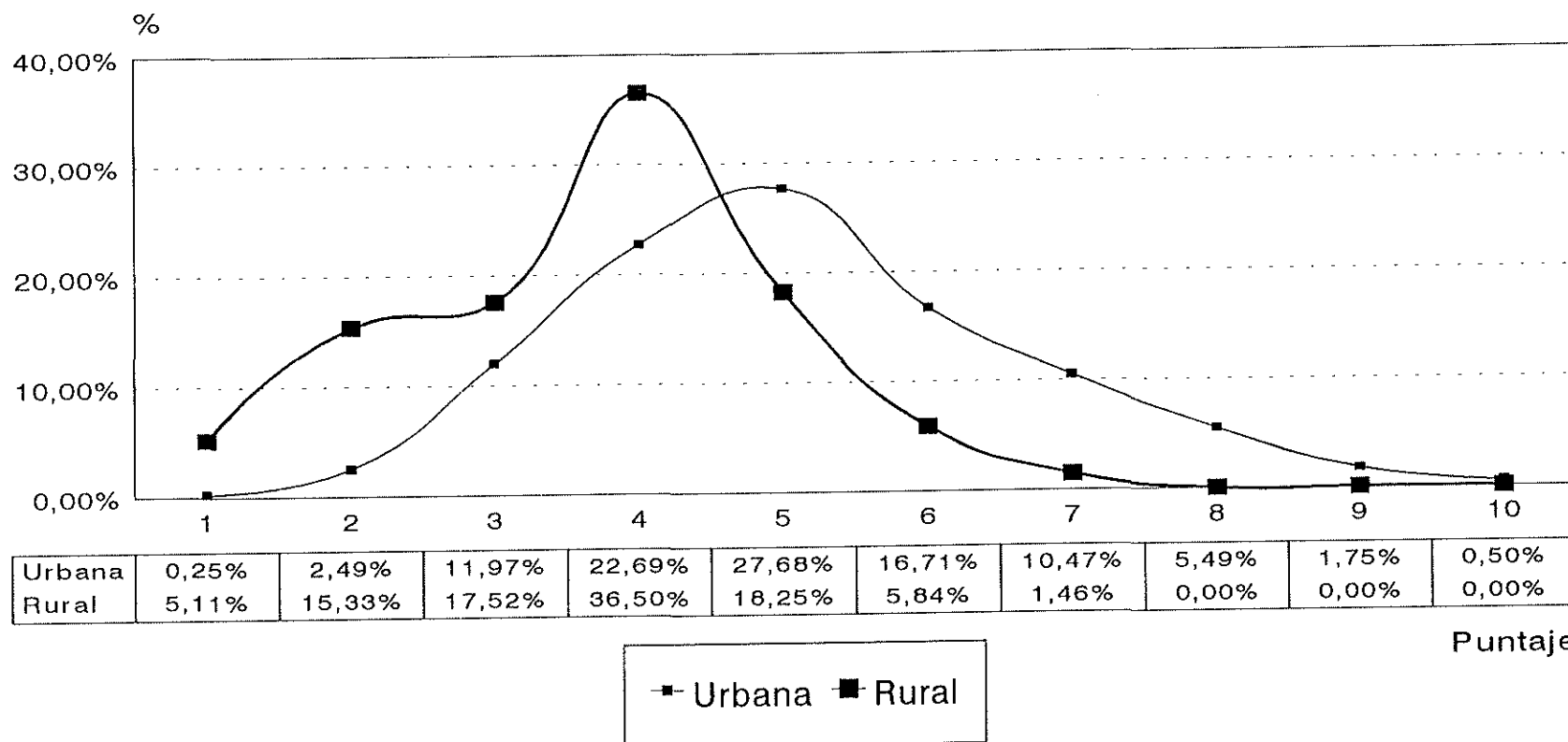


Ministerio de Cultura y Educación
Secretaría de Programación y Evaluación Educativa

Calidad
de la
Educación

Gráfico N°6
Prueba de Lengua
NIVEL PRIMARIO

SAN JUAN



NOTA: Los porcentajes han sido calculados sobre un total de
Urbana: 401 casos-Matemática: 137 casos

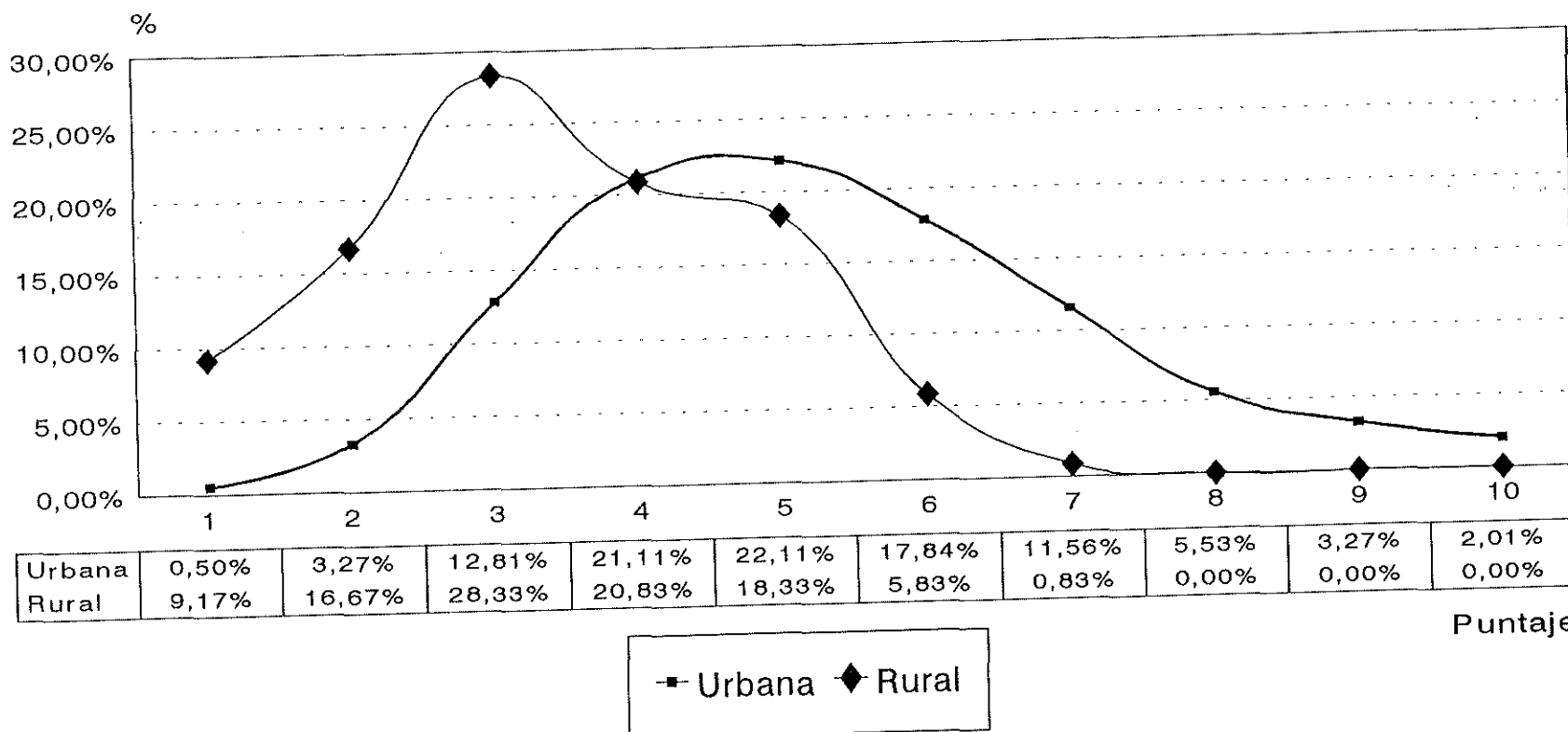


Ministerio de Cultura y Educación
Secretaría de Programación y Evaluación Educativa

Calidad
de la
Educación

Gráfico N°7
Prueba de Matemática
NIVEL PRIMARIO

SAN JUAN



NOTA: Los porcentajes han sido calculados sobre un total de
Urbana: 398 casos-Matemática: 120 casos

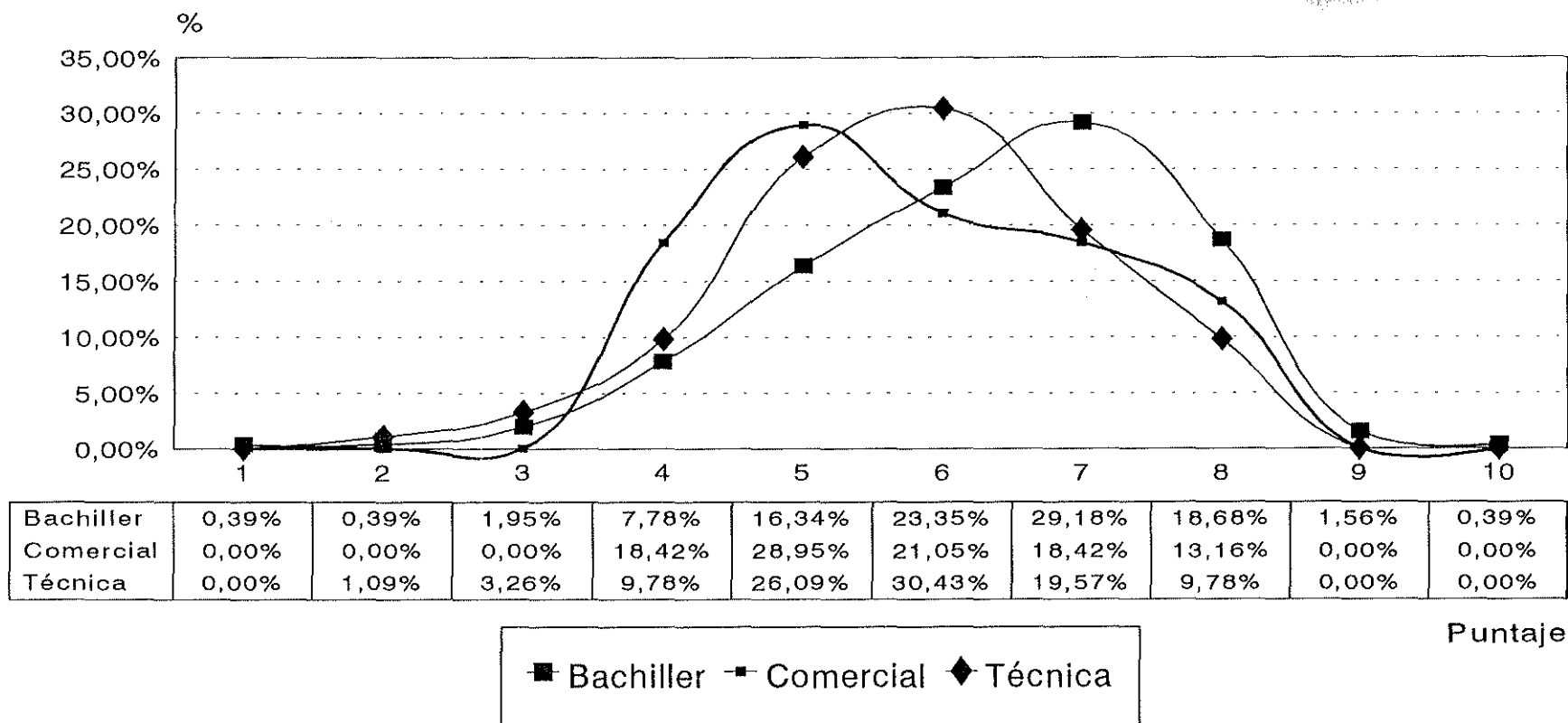


Ministerio de Cultura y Educación
Secretaría de Programación y Evaluación Educativa

Calidad
de la
Educación

Gráfico N°8
Prueba de Lengua
NIVEL MEDIO

SAN JUAN



NOTA: Los porcentajes han sido calculados sobre un total de
Bachiller: 257 casos-Comercial: 38 casos-Técnica: 92 casos

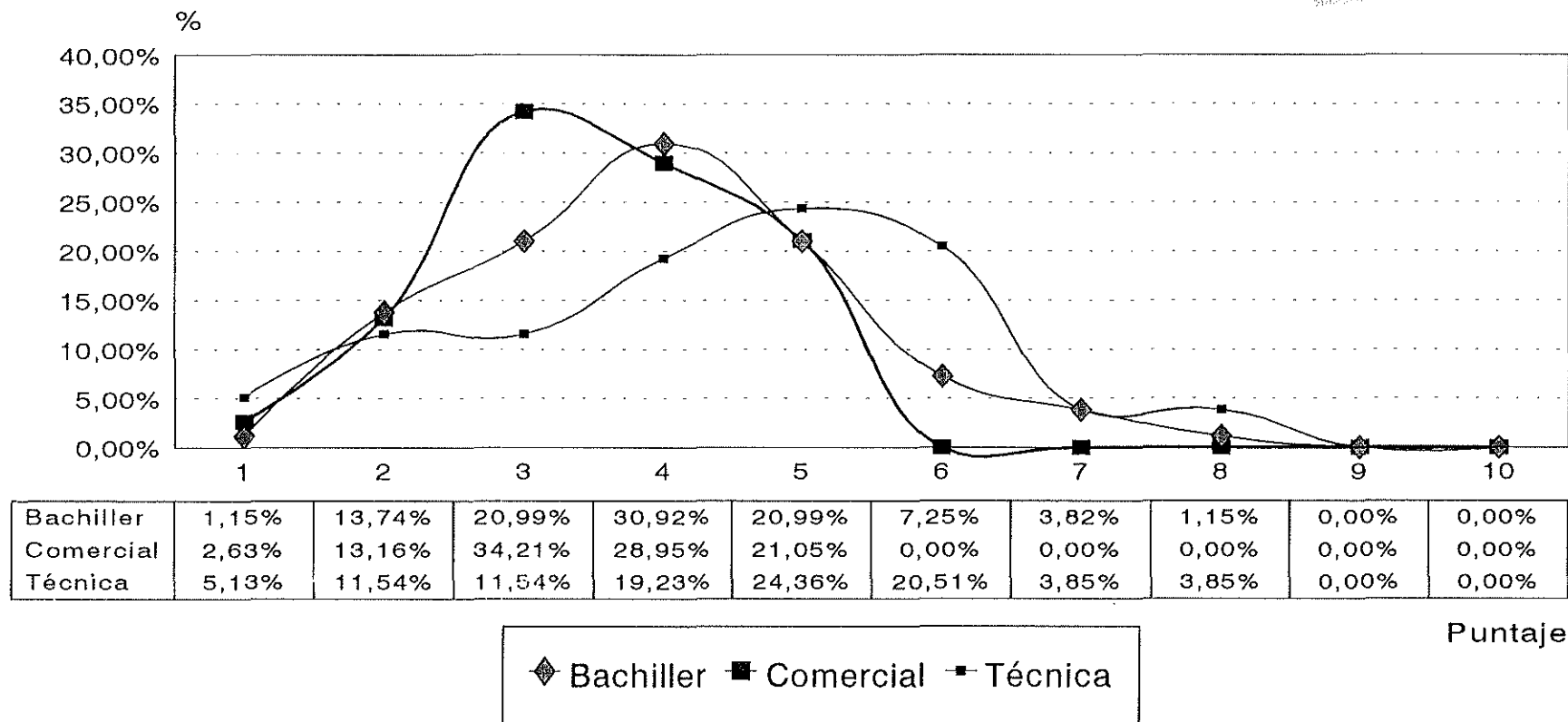


Ministerio de Cultura y Educación
Secretaría de Programación y Evaluación Educativa

Calidad
de la
Educación

Gráfico N°9
Prueba de Matemática
NIVEL MEDIO

SAN JUAN



NOTA: Los porcentajes han sido calculados sobre un total de:
Bachiller: 262 casos-Comercial: 38 casos-Técnica: 78 casos