



Ministerio de Cultura y Educación
Secretaría de Programación y Evaluación Educativa

Calidad
de la
Educación

Sistema Nacional de Evaluación
1^{er} Operativo Nacional 1993

TIERRA
DEL FUEGO

R e s u l t a d o s
P r o v i n c i a l e s

Primer informe

P
A
T
A
G
O
N
I
A



Sistema Nacional de Evaluación **1^{er} Operativo Nacional 1993**

TIERRA DEL FUEGO

Tarea Principal

Desarrollar el Sistema Nacional de Evaluación de la calidad educativa para ser aplicado en todas las jurisdicciones, ciclos, niveles, regímenes, detectando y proponiendo los ajustes que correspondan para optimizarlo.

Competencias

1. Establecer criterios para la medición de la calidad educativa del sistema.
2. Establecer un sistema de evaluación que permita medir la calidad de la enseñanza impartida por el Sistema Educativo Nacional en todas las jurisdicciones, ciclos, niveles y regímenes.
3. Evaluar el funcionamiento del Sistema Educativo Nacional en todas las jurisdicciones, ciclos, niveles y modalidades.
4. Evaluar la formulación de los programas nacionales de mejoramiento de la calidad de la enseñanza.
5. Implementar operativos de evaluación de calidad a fin de generar información sobre el rendimiento de los alumnos, para la elaboración de políticas de mejora.



Ministerio de Cultura y Educación
Secretaría de Programación y Evaluación Educativa

Calidad
de la
Educación

Sistema Nacional de Evaluación
1^{er} Operativo Nacional 1993

**TIERRA
DEL FUEGO**

ESTRUCTURA DEL OPERATIVO

MUESTRA DEFINITIVA

MODALIDAD		SECCIONES	ALUMNOS
PRIMARIA	URBANA	5	107
	RURAL	-	-
SECUNDARIA	BACHILLER	1	16
	COMERCIAL	1	6
	TECNICA	1	5



Ministerio de Cultura y Educación
Secretaría de Programación y Evaluación Educativa

Calidad
de la
Educación

Sistema Nacional de Evaluación **1^{er} Operativo Nacional 1993**

TIERRA DEL FUEGO

Porcentaje de respuestas correctas
por nivel, disciplina, ámbito y modalidad

MATERIA	PRIMARIA	
	URBANO	RURAL
LENGUA	49,73 %	-
MATEMATICA	57,80 %	-

MATERIA	SECUNDARIA		
	BACHILLER	COMERCIAL	TÉCNICA
LENGUA	60,91 %	66,67 %	54,76 %
MATEMATICA	42,92 %	43,89 %	46,67 %

* Surge de evaluar aspectos morfosintácticos de la lengua y comprensión lectora.
No incluye la evaluación de la producción de un texto escrito (redacción).



Ministerio de Cultura y Educación
Secretaría de Programación y Evaluación Educativa

Calidad
de la
Educación

Sistema Nacional de Evaluación
1^{er} Operativo Nacional 1993

**TIERRA
DEL FUEGO**

RENDIMIENTOS COMPARADOS

**PORCENTAJE DE RESPUESTAS CORRECTAS
PARA LOS AMBITOS
NACIONAL, REGIONAL, JURISDICCIONAL**

NIVEL PRIMARIO

PRIMARIA		AMBITO		
		NACIONAL	REGIONAL	JURISDICCIONAL
LENGUA	URBANO	49,02%	51,68%	49,73%
	RURAL	41,87%	49,50%	-
MATEMATICA	URBANO	53,62%	51,77%	57,80%
	RURAL	40,74%	50,15%	-



Ministerio de Cultura y Educación
Secretaría de Programación y Evaluación Educativa

Calidad
de la
Educación

Sistema Nacional de Evaluación
1^{er} Operativo Nacional 1993

**TIERRA
DEL FUEGO**

RENDIMIENTOS COMPARADOS

**PORCENTAJE DE RESPUESTAS CORRECTAS
PARA LOS AMBITOS
NACIONAL, REGIONAL, JURISDICCIONAL
NIVEL SECUNDARIO**

SECUNDARIO		AMBITO		
		NACIONAL	REGIONAL	JURISDICCIONAL
LENGUA	BACHILLER	57,73 %	62,65 %	60,91 %
	COMERCIAL	57,76 %	64,30 %	66,67 %
	TECNICA	53,70 %	59,14 %	54,76 %
MATEMATICA	BACHILLER	46,60 %	46,25 %	42,92 %
	COMERCIAL	46,65 %	43,78 %	43,89 %
	TECNICA	51,87 %	47,18 %	46,67 %



Ministerio de Cultura y Educación
Secretaría de Programación y Evaluación Educativa

Calidad
de la
Educación

Sistema Nacional de Evaluación 1^{er} Operativo Nacional 1993

**TIERRA
DEL FUEGO**

PORCENTAJE DE RENDIMIENTO POR COMPETENCIA PARA CADA UNA DE LAS AREAS

NIVEL PRIMARIO - URBANO -

LENGUA

COMPETENCIA	RENDIMIENTO		
	DEFICIENTE (- 40 %)	SEÑAL DE ALERTA (40 - 60 %)	ACEPTABLE (+ 60 %)
NOCIONES Y REGLAS GRAMATICALES	-	50,98 %	-
COMPRESION LECTORA	-	49,19 %	-

MATEMATICA

COMPETENCIA	RENDIMIENTO		
	DEFICIENTE (- 40 %)	SEÑAL DE ALERTA (40 - 60 %)	ACEPTABLE (+ 60 %)
MANEJO DE TERMINOS Y SIMBOLOS	-	50,93 %	-
ALGORITMOS	-	59,73 %	-
RESOLUCIÓN DE PROBLEMAS	-	-	60,30 %



Ministerio de Cultura y Educación
Secretaría de Programación y Evaluación Educativa

Calidad
de la
Educación

Sistema Nacional de Evaluación
1^{er} Operativo Nacional 1993

**TIERRA
DEL FUEGO**

**PORCENTAJE DE RENDIMIENTO
POR COMPETENCIA PARA CADA UNA
DE LAS AREAS**

**NIVEL SECUNDARIO - BACHILLER -
LENGUA**

COMPETENCIA	RENDIMIENTO		
	DEFICIENTE (- 40 %)	SEÑAL DE ALERTA (40 - 60 %)	ACEPTABLE (+ 60 %)
NOCIONES Y REGLAS GRAMATICALES	-	58,04 %	-
COMPRESION LECTORA	-	59,60	-

MATEMATICA

COMPETENCIA	RENDIMIENTO		
	DEFICIENTE (- 40 %)	SEÑAL DE ALERTA (40 - 60 %)	ACEPTABLE (+ 60 %)
MANEJO DE TERMINOS Y SIMBOLOS	-	54,46 %	-
ALGORITMOS	-	47,66 %	-
RESOLUCIÓN DE PROBLEMAS	35,00 %	-	-



Ministerio de Cultura y Educación
Secretaría de Programación y Evaluación Educativa

Calidad
de la
Educación

Sistema Nacional de Evaluación 1^{er} Operativo Nacional 1993

**TIERRA
DEL FUEGO**

PORCENTAJE DE RENDIMIENTO POR COMPETENCIA PARA CADA UNA DE LAS AREAS

NIVEL SECUNDARIO - COMERCIAL - LENGUA

COMPETENCIA	RENDIMIENTO		
	DEFICIENTE (- 40 %)	SEÑALDEALERTA (40 - 60 %)	ACEPTABLE (+ 60 %)
NOCIONES Y REGLAS GRAMATICALES	-	-	65,38 %
COMPRESION LECTORA	-	-	63,89 %

MATEMATICA

COMPETENCIA	RENDIMIENTO		
	DEFICIENTE (- 40 %)	SEÑALDEALERTA (40 - 60 %)	ACEPTABLE (+ 60 %)
MANEJO DE TERMINOS Y SIMBOLOS	-	45,24 %	-
ALGORITMOS	-	45,83 %	-
RESOLUCIÓN DE PROBLEMAS	-	42,22 %	-



Ministerio de Cultura y Educación
Secretaría de Programación y Evaluación Educativa

Calidad
de la
Educación

Sistema Nacional de Evaluación
1^{er} Operativo Nacional 1993

**TIERRA
DEL FUEGO**

**PORCENTAJE DE RENDIMIENTO
POR COMPETENCIA PARA CADA UNA
DE LAS AREAS**

NIVEL SECUNDARIO - TECNICA -

LENGUA

COMPETENCIA	RENDIMIENTO		
	DEFICIENTE (- 40 %)	SEÑALDEALERTA (40 - 60 %)	ACEPTABLE (+ 60 %)
NOCIONES Y REGLAS GRAMATICALES	-	56,04 %	-
COMPRESION LECTORA	-	50,79 %	-

MATEMATICA

COMPETENCIA	RENDIMIENTO		
	DEFICIENTE (- 40 %)	SEÑALDEALERTA (40 - 60 %)	ACEPTABLE (+ 60 %)
MANEJO DE TERMINOS Y SIMBOLOS	-	42,85 %	-
ALGORITMOS	-	57,50 %	-
RESOLUCIÓN DE PROBLEMAS	-	42,67 %	-

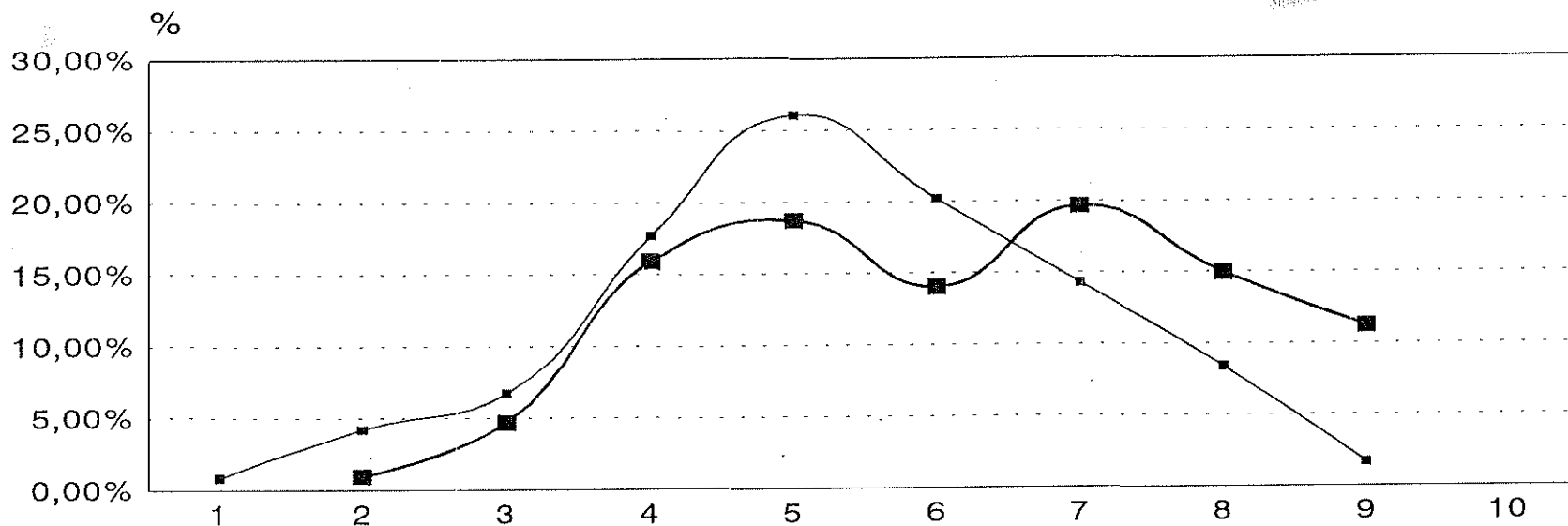


Ministerio de Cultura y Educación
Secretaría de Programación y Evaluación Educativa

Calidad
de la
Educación

Gráfico N°1
Distribución de Población según Puntaje
PRIMARIA URBANA

TIERRA DEL FUEGO



Lengua	0,84%	4,20%	6,72%	17,65%	26,05%	20,17%	14,29%	8,40%	1,68%
Matemática		0,93%	4,67%	15,89%	18,69%	14,02%	19,63%	14,95%	11,21%

■ Lengua ■ Matemática

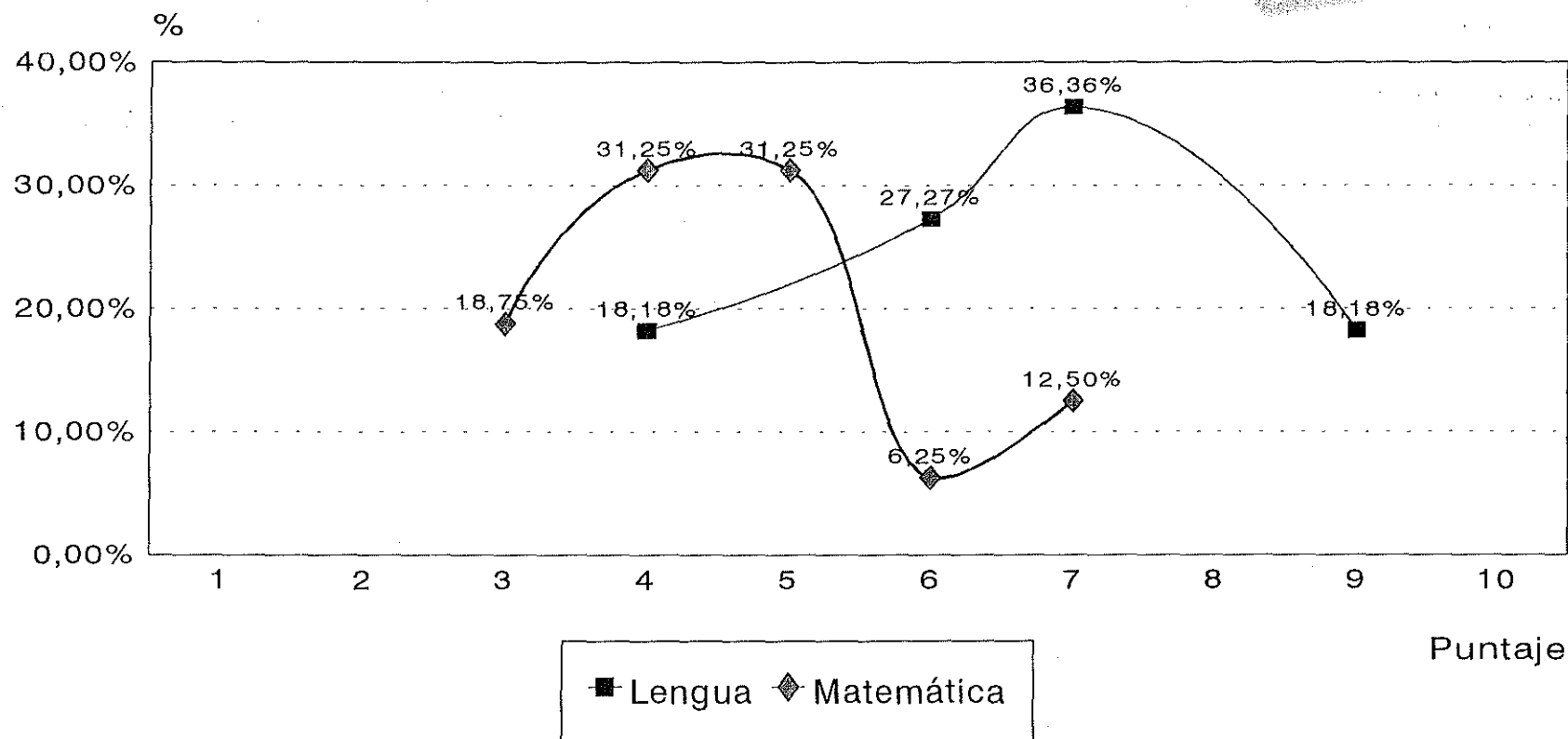
Puntaje

NOTA: Los porcentajes han sido calculados sobre un total de
Lengua: 119 casos-Matemática: 107 casos



Gráfico N°3
Distribución de Población según Puntaje
MEDIA BACHILLER

TIERRA DEL FUEGO



NOTA: Los porcentajes han sido calculados sobre un total de
Lengua: 11 casos-Matemática: 16 casos

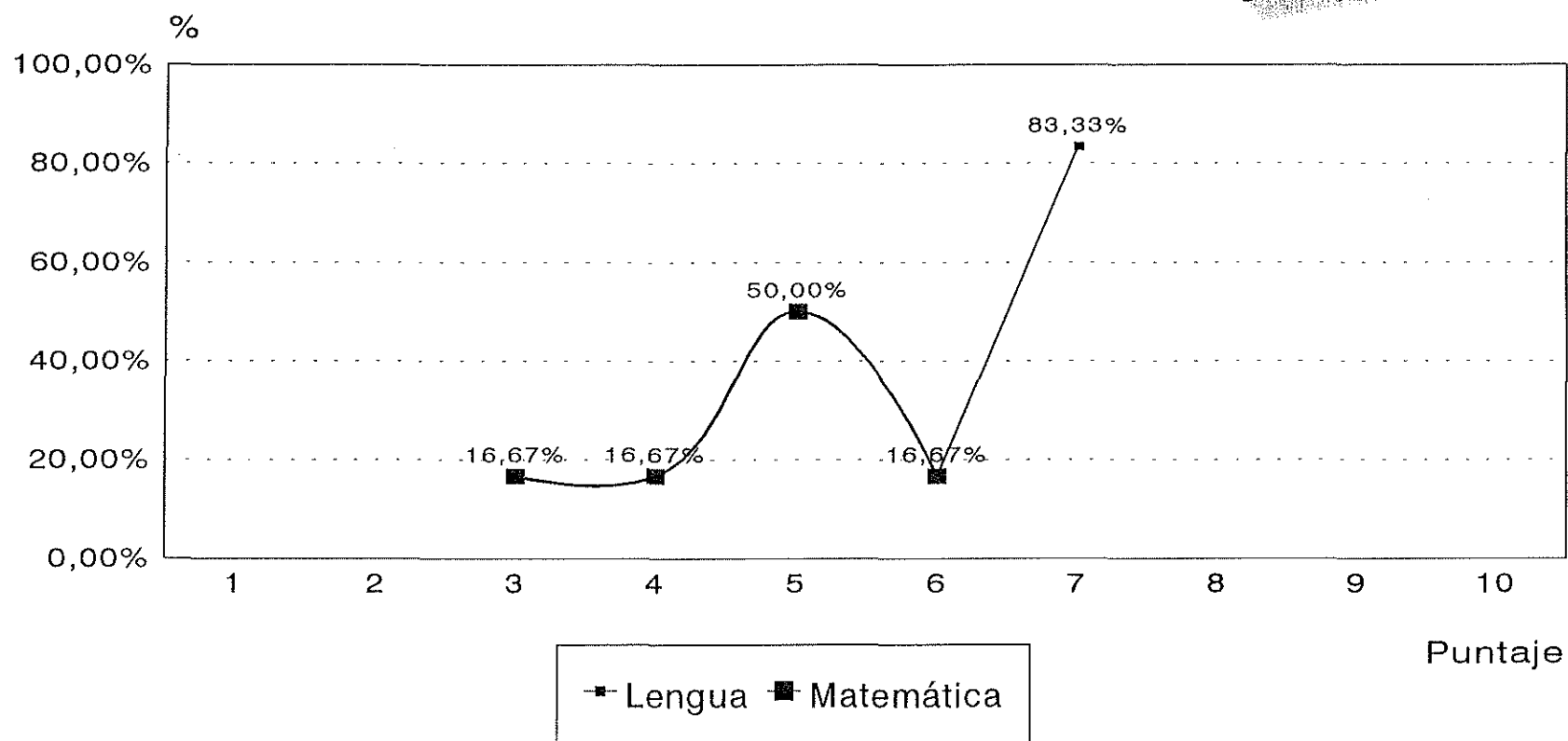


Ministerio de Cultura y Educación
Secretaría de Programación y Evaluación Educativa

Calidad
de la
Educación

Gráfico N°4
Distribución de Población según Puntaje
MEDIA COMERCIAL

TIERRA DEL FUEGO



NOTA: Los porcentajes han sido calculados sobre un total de
Lengua: 6 casos-Matemática: 6 casos

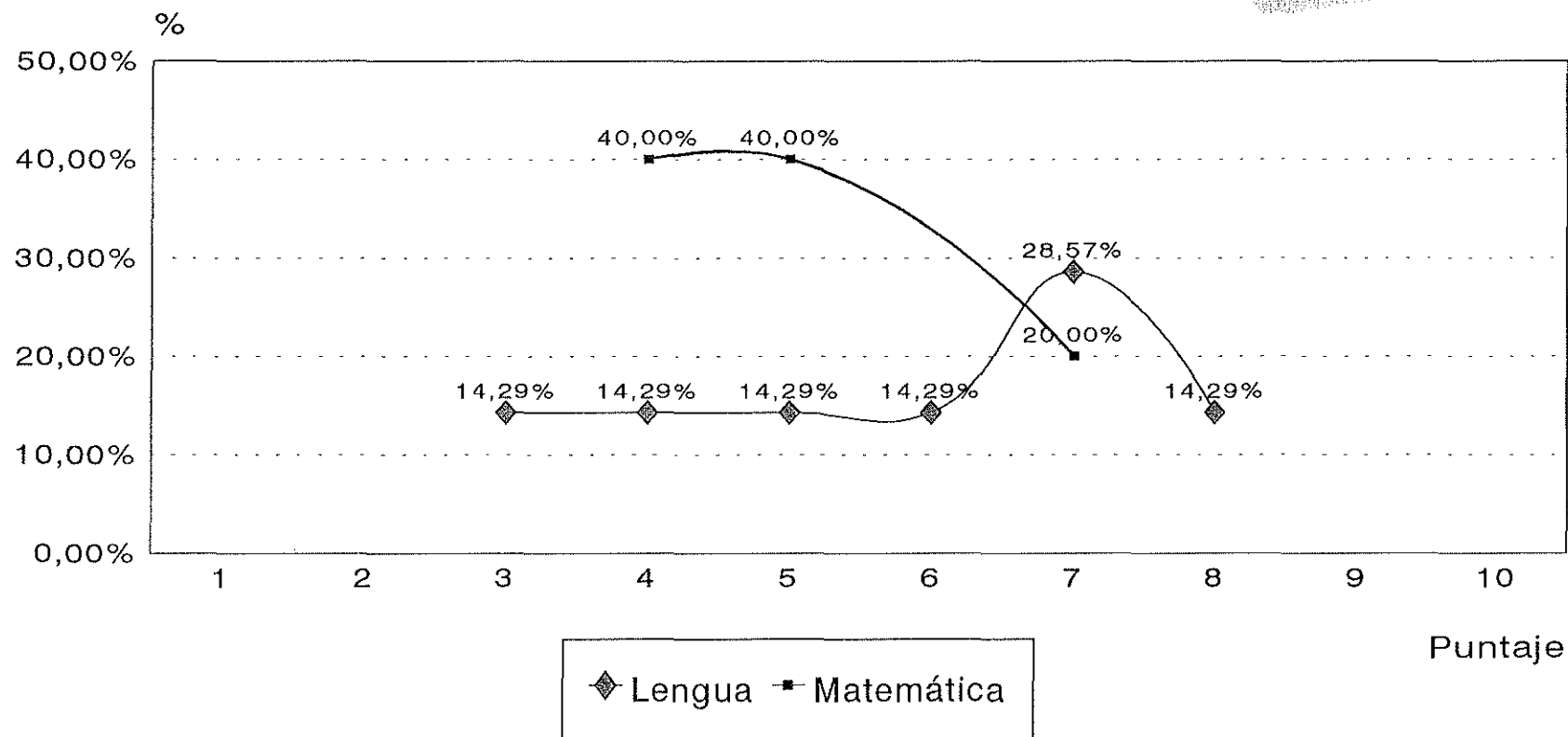


Ministerio de Cultura y Educación
Secretaría de Programación y Evaluación Educativa

Calidad
de la
Educación

Gráfico N°5
Distribución de Población según Puntaje
MEDIA TÉCNICA

TIERRA DEL FUEGO



NOTA: Los porcentajes han sido calculados sobre un total de
Lengua: 7 casos-Matemática: 5 casos