



Ministerio de Cultura y Educación
Secretaría de Programación y Evaluación Educativa

Calidad
de la
Educación

Sistema Nacional de Evaluación
1^{er} Operativo Nacional 1993

**SANTA
CRUZ**

Resultados
Provinciales

Primer informe

P
A
T
A
G
O
N
I
A



Ministerio de Cultura y Educación
Secretaría de Programación y Evaluación Educativa

Calidad
de la
Educación

Sistema Nacional de Evaluación **1^{er} Operativo Nacional 1993**

**SANTA
CRUZ**

Tarea Principal

Desarrollar el Sistema Nacional de Evaluación de la calidad educativa para ser aplicado en todas las jurisdicciones, ciclos, niveles, regímenes, detectando y proponiendo los ajustes que correspondan para optimizarlo.

Competencias

1. **Establecer** criterios para la medición de la calidad educativa del sistema.
2. **Establecer** un sistema de evaluación que permita medir la calidad de la enseñanza impartida por el Sistema Educativo Nacional en todas las jurisdicciones, ciclos, niveles y regímenes.
3. **Evaluar** el funcionamiento del Sistema Educativo Nacional en todas las jurisdicciones, ciclos, niveles y modalidades.
4. **Evaluar** la formulación de los programas nacionales de mejoramiento de la calidad de la enseñanza.
5. **Implementar** operativos de evaluación de calidad a fin de generar información sobre el rendimiento de los alumnos, para la elaboración de políticas de mejora.



Ministerio de Cultura y Educación
Secretaría de Programación y Evaluación Educativa

Calidad
de la
Educación

Sistema Nacional de Evaluación **1^{er} Operativo Nacional 1993**

**SANTA
CRUZ**

ESTRUCTURA DEL OPERATIVO

MUESTRA DEFINITIVA

MODALIDAD		SECCIONES	ALUMNOS
PRIMARIA	URBANA	16	327
	RURAL	1	10
SECUNDARIA	BACHILLER	3	45
	COMERCIAL	2	44
	TECNICA	3	43



Ministerio de Cultura y Educación
Secretaría de Programación y Evaluación Educativa

Calidad
de la
Educación

Sistema Nacional de Evaluación 1^{er} Operativo Nacional 1993

**SANTA
CRUZ**

Porcentaje de respuestas correctas
por nivel, disciplina, ámbito y modalidad

MATERIA	PRIMARIA	
	URBANO	RURAL
LENGUA	57,50 %	-
MATEMATICA	55,79 %	-

MATERIA	SECUNDARIA		
	BACHILLER	COMERCIAL	TÉCNICA
LENGUA	61,94 %	65,63 %	62,78 %
MATEMATICA	43,33 %	42,57 %	47,07 %

* Surge de evaluar aspectos morfosintácticos de la lengua y comprensión lectora.
No incluye la evaluación de la producción de un texto escrito (redacción).



Ministerio de Cultura y Educación
Secretaría de Programación y Evaluación Educativa

Calidad
de la
Educación

Sistema Nacional de Evaluación
1^{er} Operativo Nacional 1993

**SANTA
CRUZ**

RENDIMIENTOS COMPARADOS

**PORCENTAJE DE RESPUESTAS CORRECTAS
PARA LOS AMBITOS
NACIONAL, REGIONAL, JURISDICCIONAL**

NIVEL PRIMARIO

PRIMARIA		AMBITO		
		NACIONAL	REGIONAL	JURISDICCIONAL
LENGUA	URBANO	49,02%	51,68%	57,50%
	RURAL	41,87%	49,50%	-
MATEMATICA	URBANO	53,62%	51,77%	55,79%
	RURAL	40,74%	50,15%	-



Ministerio de Cultura y Educación
Secretaría de Programación y Evaluación Educativa

Calidad
de la
Educación

Sistema Nacional de Evaluación
1^{er} Operativo Nacional 1993

**SANTA
CRUZ**

RENDIMIENTOS COMPARADOS

**PORCENTAJE DE RESPUESTAS CORRECTAS
PARA LOS AMBITOS
NACIONAL, REGIONAL, JURISDICCIONAL**

NIVEL SECUNDARIO

SECUNDARIO		AMBITO		
		NACIONAL	REGIONAL	JURISDICCIONAL
LENGUA	BACHILLER	57,73 %	62,65 %	61,94 %
	COMERCIAL	57,76 %	64,30 %	65,63 %
	TECNICA	53,70 %	59,14 %	62,78 %
MATEMATICA	BACHILLER	46,60 %	46,25 %	43,33 %
	COMERCIAL	46,65 %	43,78 %	42,57 %
	TECNICA	51,87 %	47,18 %	47,07 %



Ministerio de Cultura y Educación
Secretaría de Programación y Evaluación Educativa

Calidad
de la
Educación

Sistema Nacional de Evaluación **1^{er} Operativo Nacional 1993**

**SANTA
CRUZ**

PORCENTAJE DE RENDIMIENTO POR COMPETENCIA PARA CADA UNA DE LAS AREAS

NIVEL PRIMARIO - URBANO -

LENGUA

COMPETENCIA	RENDIMIENTO		
	DEFICIENTE (- 40 %)	SEÑALDEALERTA (40 - 60 %)	ACEPTABLE (+ 60 %)
NOCIONES Y REGLAS GRAMATICALES	-	59,52 %	-
COMPRESION LECTORA	-	56,63 %	-

MATEMATICA

COMPETENCIA	RENDIMIENTO		
	DEFICIENTE (- 40 %)	SEÑALDEALERTA (40 - 60 %)	ACEPTABLE (+ 60 %)
MANEJO DE TERMINOS Y SIMBOLOS	-	52,04 %	-
ALGORITMOS	-	57,66 %	-
RESOLUCIÓN DE PROBLEMAS	-	56,68 %	-



Ministerio de Cultura y Educación
Secretaría de Programación y Evaluación Educativa

Calidad
de la
Educación

Sistema Nacional de Evaluación 1^{er} Operativo Nacional 1993

**SANTA
CRUZ**

PORCENTAJE DE RENDIMIENTO POR COMPETENCIA PARA CADA UNA DE LAS AREAS

NIVEL SECUNDARIO - BACHILLER -

LENGUA

COMPETENCIA	RENDIMIENTO		
	DEFICIENTE (- 40 %)	SEÑALDEALERTA (40 - 60 %)	ACEPTABLE (+ 60 %)
NOCIONES Y REGLAS GRAMATICALES	-	-	60,82 %
COMPRESION LECTORA	-	59,30	-

MATEMATICA

COMPETENCIA	RENDIMIENTO		
	DEFICIENTE (- 40 %)	SEÑALDEALERTA (40 - 60 %)	ACEPTABLE (+ 60 %)
MANEJO DE TERMINOS Y SIMBOLOS	-	49,52 %	-
ALGORITMOS	-	54,44 %	-
RESOLUCIÓN DE PROBLEMAS	34,52 %	-	-



Ministerio de Cultura y Educación
Secretaría de Programación y Evaluación Educativa

Calidad
de la
Educación

Sistema Nacional de Evaluación
1^{er} Operativo Nacional 1993

**SANTA
CRUZ**

**PORCENTAJE DE RENDIMIENTO
POR COMPETENCIA PARA CADA UNA
DE LAS AREAS**

NIVEL SECUNDARIO - COMERCIAL -

LENGUA

COMPETENCIA	RENDIMIENTO		
	DEFICIENTE (- 40 %)	SEÑAL DE ALERTA (40 - 60 %)	ACEPTABLE (+ 60 %)
NOCIONES Y REGLAS GRAMATICALES	-	-	64,96 %
COMPRESION LECTORA	-	-	62,47 %

MATEMATICA

COMPETENCIA	RENDIMIENTO		
	DEFICIENTE (- 40 %)	SEÑAL DE ALERTA (40 - 60 %)	ACEPTABLE (+ 60 %)
MANEJO DE TERMINOS Y SIMBOLOS	-	43,83 %	-
ALGORITMOS	-	54,84 %	-
RESOLUCIÓN DE PROBLEMAS	35,45 %	-	-



Ministerio de Cultura y Educación
Secretaría de Programación y Evaluación Educativa

Calidad
de la
Educación

Sistema Nacional de Evaluación
1^{er} Operativo Nacional 1993

**SANTA
CRUZ**

**PORCENTAJE DE RENDIMIENTO
POR COMPETENCIA PARA CADA UNA
DE LAS AREAS**

NIVEL SECUNDARIO - TECNICA -

LENGUA

COMPETENCIA	RENDIMIENTO		
	DEFICIENTE (- 40 %)	SEÑALDEALERTA (40 - 60 %)	ACEPTABLE (+ 60 %)
NOCIONES Y REGLAS GRAMATICALES	-	-	61,02 %
COMPRESION LECTORA	-	-	60,55 %

MATEMATICA

COMPETENCIA	RENDIMIENTO		
	DEFICIENTE (- 40 %)	SEÑALDEALERTA (40 - 60 %)	ACEPTABLE (+ 60 %)
MANEJO DE TERMINOS Y SIMBOLOS	-	42,86 %	-
ALGORITMOS	-	56,82 %	-
RESOLUCIÓN DE PROBLEMAS	-	43,84 %	-

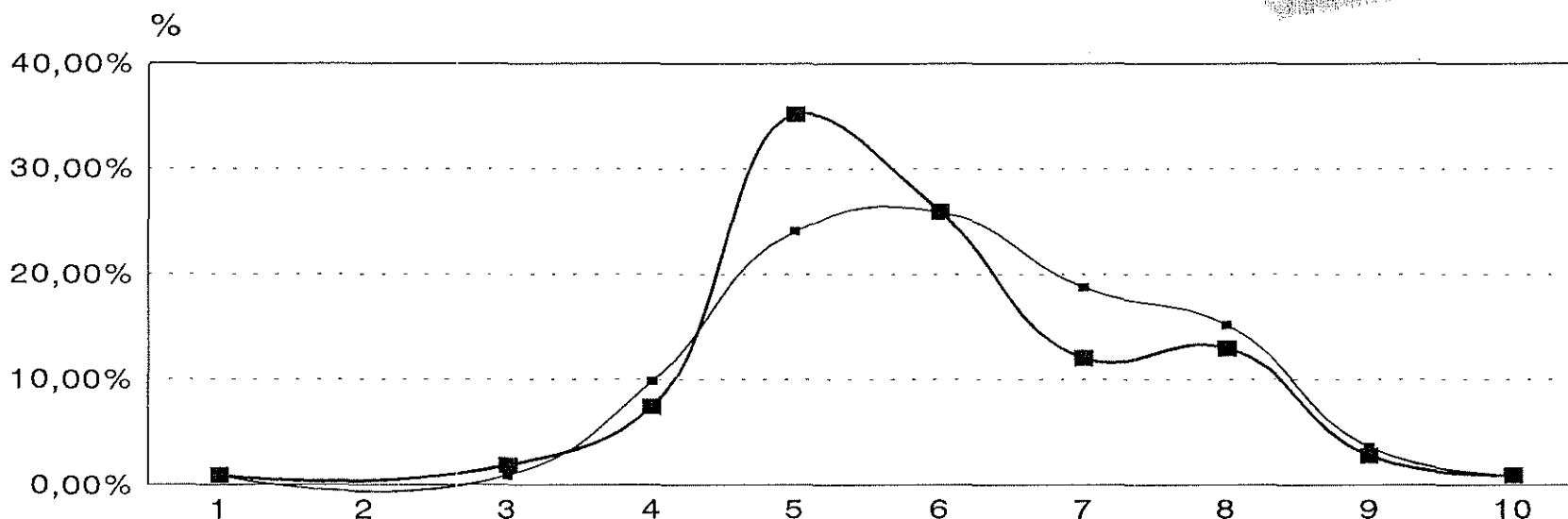


Ministerio de Cultura y Educación
Secretaría de Programación y Evaluación Educativa



Gráfico N°1
Distribución de Población según Puntaje
PRIMARIA URBANA

SANTA CRUZ



Lengua	0,89%		0,89%	9,82%	24,11%	25,89%	18,75%	15,18%	3,57%	0,89%
Matemática	0,93%		1,85%	7,41%	35,19%	25,93%	12,04%	12,96%	2,78%	0,93%

—■— Lengua ■ Matemática

Puntaje

NOTA: Los porcentajes fueron calculados sobre un total de
Lengua: 112 casos-Matemática: 108 casos

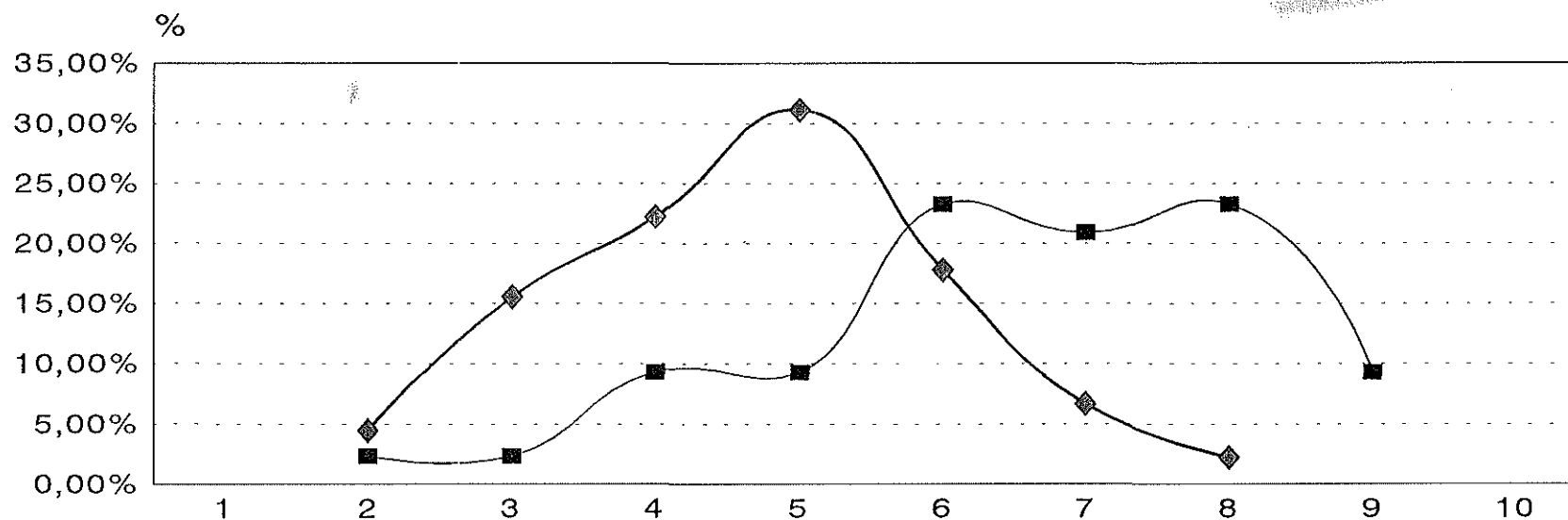


Ministerio de Cultura y Educación
Secretaría de Programación y Evaluación Educativa



Gráfico N°3
Distribución de Población según Puntaje
MEDIA BACHILLER

SANTA CRUZ



Lengua	2,33%	2,33%	9,30%	9,30%	23,26%	20,93%	23,26%	9,30%
Matemática	4,44%	15,56%	22,22%	31,11%	17,78%	6,67%	2,22%	

■ Lengua ♦ Matemática

Puntaje

NOTA: Los porcentajes fueron calculados sobre un total de
Lengua: 43 casos-Matemática: 45 casos

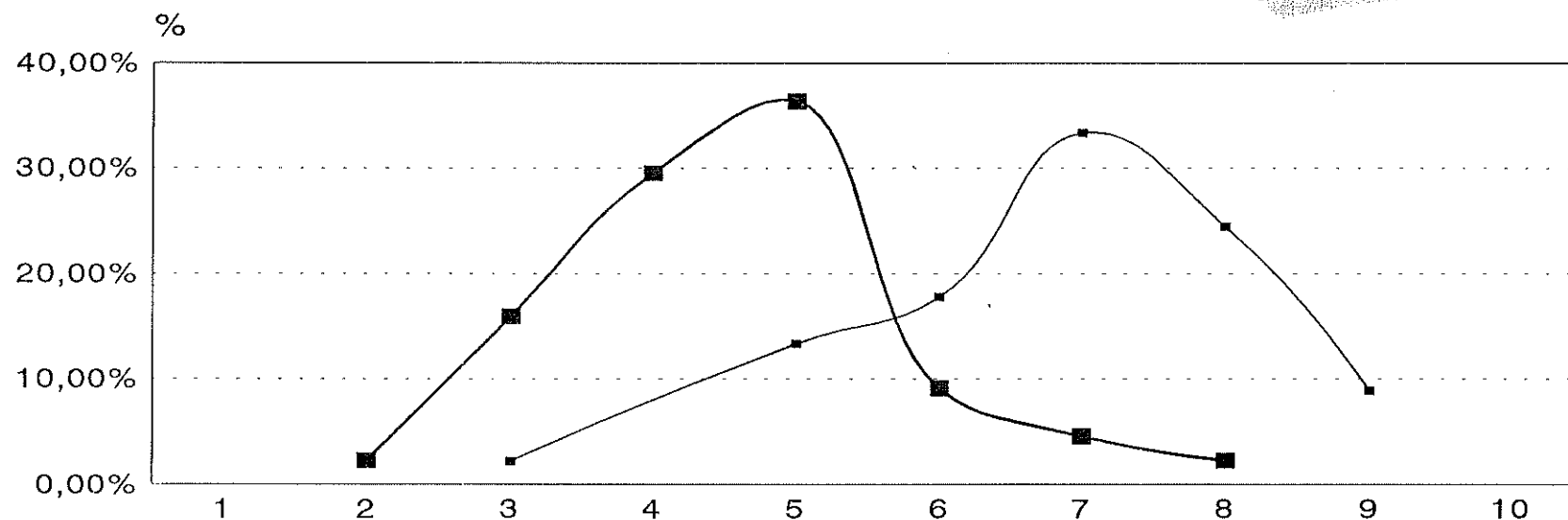


Ministerio de Cultura y Educación
Secretaría de Programación y Evaluación Educativa

Calidad
de la
Educación

Gráfico N°4
Distribución de Población según Puntaje
MEDIA COMERCIAL

SANTA CRUZ



Lengua		2,22%		13,33%	17,78%	33,33%	24,44%	8,89%
Matemática	2,27%	15,91%	29,55%	36,36%	9,09%	4,55%	2,27%	

■ Lengua ■ Matemática

Puntaje

NOTA: Los porcentajes fueron calculados sobre un total de
Lengua: 45 casos-Matemática: 44 casos

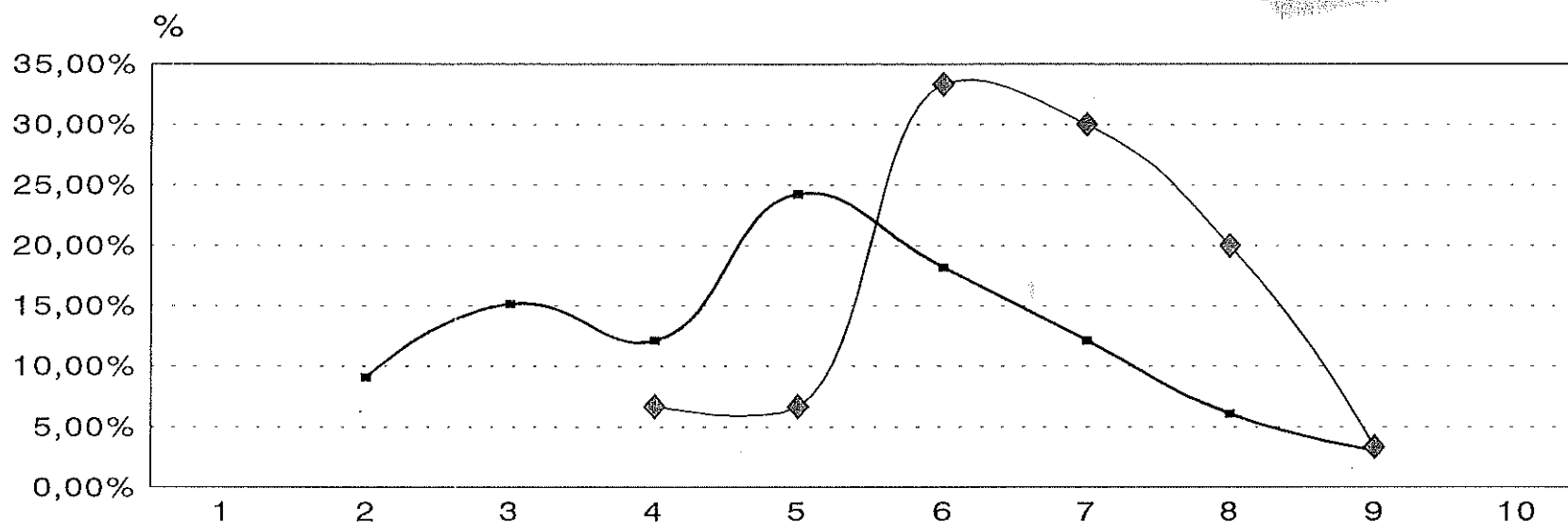


Ministerio de Cultura y Educación
Secretaría de Programación y Evaluación Educativa

Calidad
de la
Educación

Gráfico N°5
Distribución de Población según Puntaje
MEDIA TÉCNICA

SANTA CRUZ



Lengua			6,67%	6,67%	33,33%	30,00%	20,00%	3,33%
Matemática	9,09%	15,15%	12,12%	24,24%	18,18%	12,12%	6,06%	3,03%

◆ Lengua ■ Matemática

Puntaje

NOTA: Los porcentajes fueron calculados sobre un total de
Lengua: 30 casos-Matemática: 33 casos

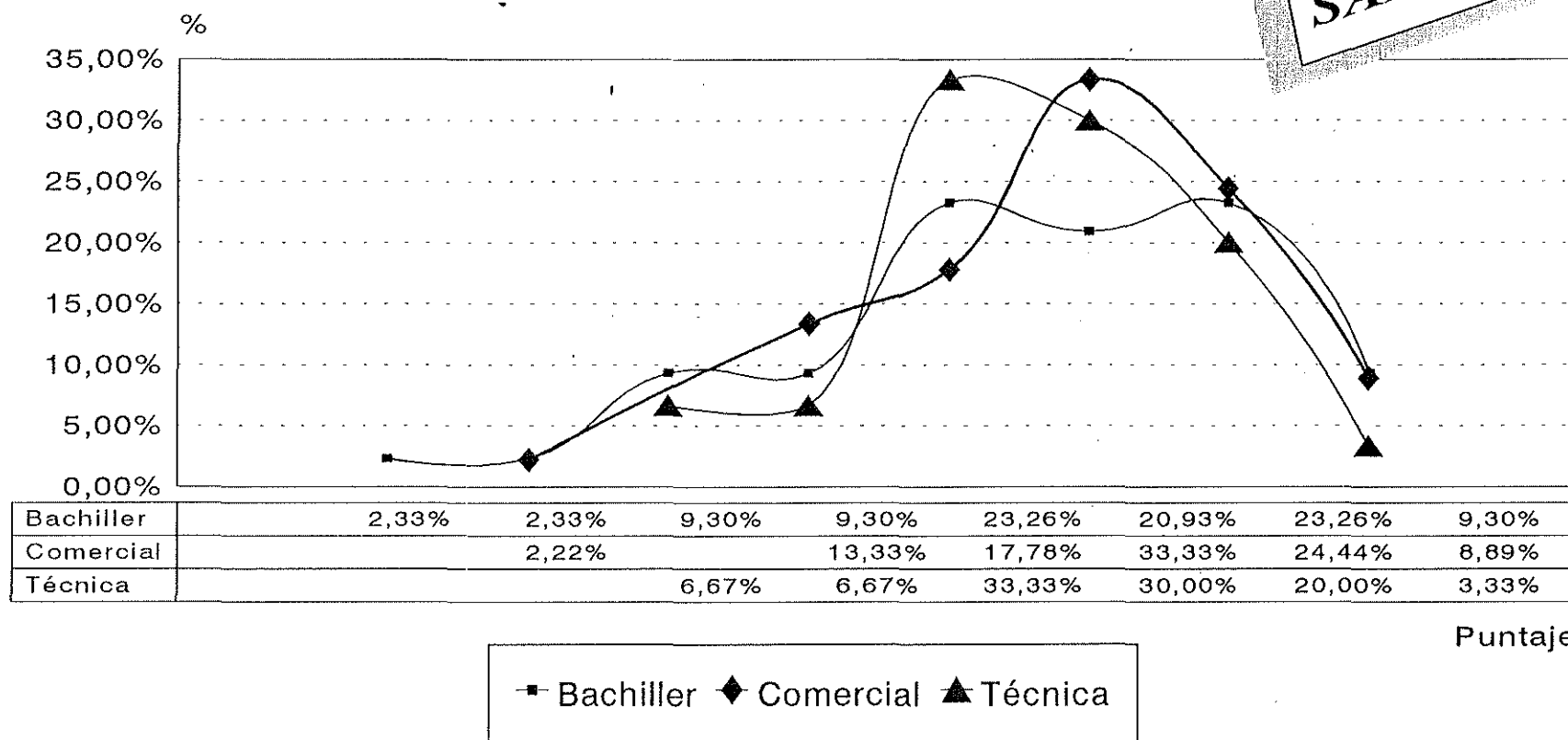


Ministerio de Cultura y Educación
Secretaría de Programación y Evaluación Educativa

Calidad
de la
Educación

Gráfico N°8
Prueba de Lengua
NIVEL MEDIO

SANTA CRUZ

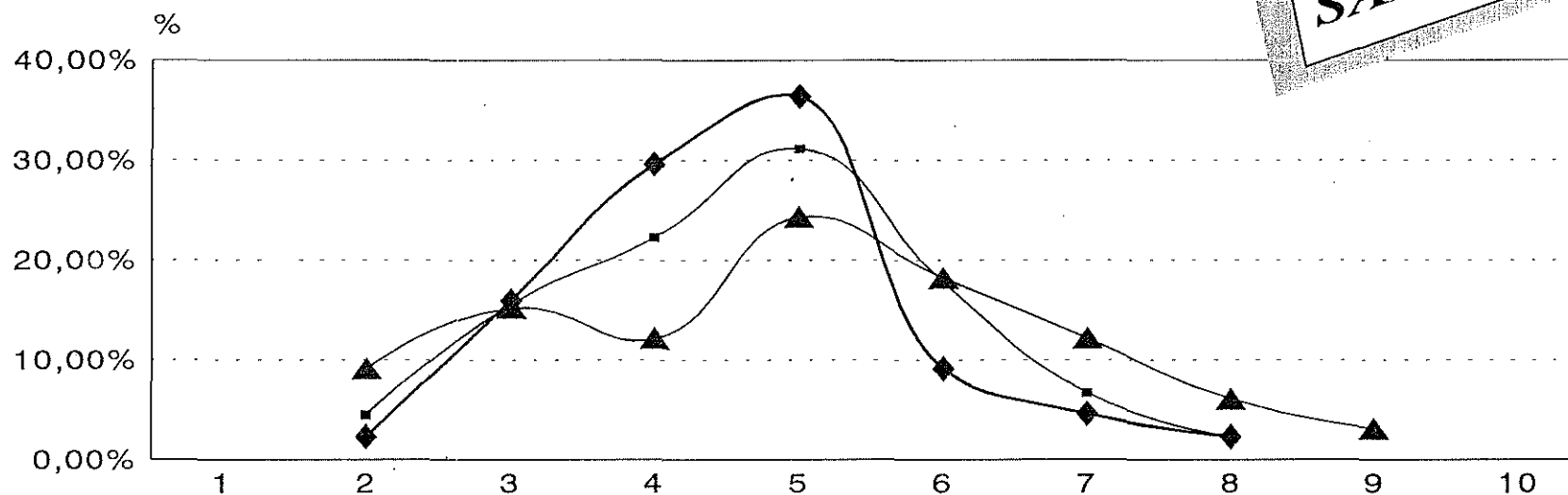


NOTA: Los porcentajes han sido calculados sobre un total de
Bachiller: 43 casos-Comercial: 45 casos-Técnica: 30 casos



Gráfico N°9
Prueba de Matemática
NIVEL MEDIO

SANTA CRUZ



Bachiller	4,44%	15,56%	22,22%	31,11%	17,78%	6,67%	2,22%	
Comercial	2,27%	15,91%	29,55%	36,36%	9,09%	4,55%	2,27%	
Técnica	9,09%	15,15%	12,12%	24,24%	18,18%	12,12%	6,06%	3,03%

■ Bachiller ◆ Comercial ▲ Técnica

NOTA: Los porcentajes se han calculado sobre un total de
Bachiller: 45 casos-Comercial: 44 casos-Técnica: 33 casos