



Ministerio de Cultura y Educación
Secretaría de Programación y Evaluación Educativa

Calidad
de la
Educación

Sistema Nacional de Evaluación
1^{er} Operativo Nacional 1993

RIO NEGRO

Resultados
Provinciales

Primer informe

P
A
T
A
G
O
N
I
A



Ministerio de Cultura y Educación
Secretaría de Programación y Evaluación Educativa

Calidad
de la
Educación

Sistema Nacional de Evaluación 1^{er} Operativo Nacional 1993

RIO NEGRO

Tarea Principal

Desarrollar el Sistema Nacional de Evaluación de la calidad educativa para ser aplicado en todas las jurisdicciones, ciclos, niveles, regímenes. detectando y proponiendo los ajustes que correspondan para optimizarlo.

Competencias

- 1. Establecer criterios para la medición de la calidad educativa del sistema.**
- 2. Establecer un sistema de evaluación que permita medir la calidad de la enseñanza impartida por el Sistema Educativo Nacional en todas las jurisdicciones, ciclos, niveles y regímenes.**
- 3. Evaluar el funcionamiento del Sistema Educativo Nacional en todas las jurisdicciones, ciclos, niveles y modalidades.**
- 4. Evaluar la formulación de los programas nacionales de mejoramiento de la calidad de la enseñanza.**
- 5. Implementar operativos de evaluación de calidad a fin de generar información sobre el rendimiento de los alumnos, para la elaboración de políticas de mejora.**



Ministerio de Cultura y Educación
Secretaría de Programación y Evaluación Educativa

Calidad
de la
Educación

Sistema Nacional de Evaluación
1^{er} Operativo Nacional 1993

RIO NEGRO

ESTRUCTURA DEL OPERATIVO

MUESTRA DEFINITIVA

MODALIDAD		SECCIONES	ALUMNOS
PRIMARIA	URBANA	8	134
	RURAL	-	-
SECUNDARIA	BACHILLER	3	44
	COMERCIAL	1	2
	TECNICA	-	-



Ministerio de Cultura y Educación
Secretaría de Programación y Evaluación Educativa

Calidad
de la
Educación

Sistema Nacional de Evaluación 1^{er} Operativo Nacional 1993

RIO NEGRO

Porcentaje de respuestas correctas
por nivel, disciplina, ámbito y modalidad

MATERIA	PRIMARIA	
	URBANO	RURAL
LENGUA	55,64 %	-
MATEMATICA	55,99 %	-

MATERIA	SECUNDARIA		
	BACHILLER	COMERCIAL	TÉCNICA
LENGUA	64,62 %	-	-
MATEMATICA	46,97 %	-	-

* Surge de evaluar aspectos morfosintácticos de la lengua y comprensión lectora.
No incluye la evaluación de la producción de un texto escrito (redacción).



Ministerio de Cultura y Educación
Secretaría de Programación y Evaluación Educativa

Calidad
de la
Educación

Sistema Nacional de Evaluación
1^{er} Operativo Nacional 1993

RIO NEGRO

RENDIMIENTOS COMPARADOS

**PORCENTAJE DE RESPUESTAS CORRECTAS
PARA LOS AMBITOS
NACIONAL, REGIONAL, JURISDICCIONAL**

NIVEL PRIMARIO

PRIMARIA		AMBITO		
		NACIONAL	REGIONAL	JURISDICCIONAL
LENGUA	URBANO	49,02%	51,68%	55,64%
	RURAL	41,87%	49,50%	-
MATEMATICA	URBANO	53,62%	51,77%	46,97%
	RURAL	40,74%	50,15%	-



Ministerio de Cultura y Educación
Secretaría de Programación y Evaluación Educativa

Calidad
de la
Educación

Sistema Nacional de Evaluación
1^{er} Operativo Nacional 1993

RIO NEGRO

RENDIMIENTOS COMPARADOS

**PORCENTAJE DE RESPUESTAS CORRECTAS
PARA LOS AMBITOS
NACIONAL, REGIONAL, JURISDICCIONAL**

NIVEL SECUNDARIO

SECUNDARIO		AMBITO		
		NACIONAL	REGIONAL	JURISDICCIONAL
LENGUA	BACHILLER	57,73 %	62,65 %	64,62 %
	COMERCIAL	57,76 %	64,30 %	-
	TECNICA	53,70 %	59,14 %	-
MATEMATICA	BACHILLER	46,60 %	46,25 %	46,97 %
	COMERCIAL	46,65 %	43,78 %	-
	TECNICA	51,87 %	47,18 %	-



Ministerio de Cultura y Educación
Secretaría de Programación y Evaluación Educativa

Calidad
de la
Educación

Sistema Nacional de Evaluación
1^{er} Operativo Nacional 1993

RIO NEGRO

**PORCENTAJE DE RENDIMIENTO
POR COMPETENCIA PARA CADA UNA
DE LAS AREAS**

NIVEL PRIMARIO - URBANO -

LENGUA

COMPETENCIA	RENDIMIENTO		
	DEFICIENTE (- 40 %)	SEÑALDEALERTA (40 - 60 %)	ACEPTABLE (+ 60 %)
NOCIONES Y REGLAS GRAMATICALES	-	58,38 %	-
COMPRESION LECTORA	-	54,46 %	-

MATEMATICA

COMPETENCIA	RENDIMIENTO		
	DEFICIENTE (- 40 %)	SEÑALDEALERTA (40 - 60 %)	ACEPTABLE (+ 60 %)
MANEJO DE TERMINOS Y SIMBOLOS	-	49,55 %	-
ALGORITMOS	-	58,89 %	-
RESOLUCIÓN DE PROBLEMAS	-	57,70 %	-



Ministerio de Cultura y Educación
Secretaría de Programación y Evaluación Educativa

Calidad
de la
Educación

Sistema Nacional de Evaluación
1^{er} Operativo Nacional 1993

RIO NEGRO

**PORCENTAJE DE RENDIMIENTO
POR COMPETENCIA PARA CADA UNA
DE LAS AREAS**

NIVEL SECUNDARIO - BACHILLER -

LENGUA

COMPETENCIA	RENDIMIENTO		
	DEFICIENTE (- 40 %)	SEÑAL DE ALERTA (40 - 60 %)	ACEPTABLE (+ 60 %)
NOCIONES Y REGLAS GRAMATICALES	-	-	61,54 %
COMPRESION LECTORA	-	-	63,26 %

MATEMATICA

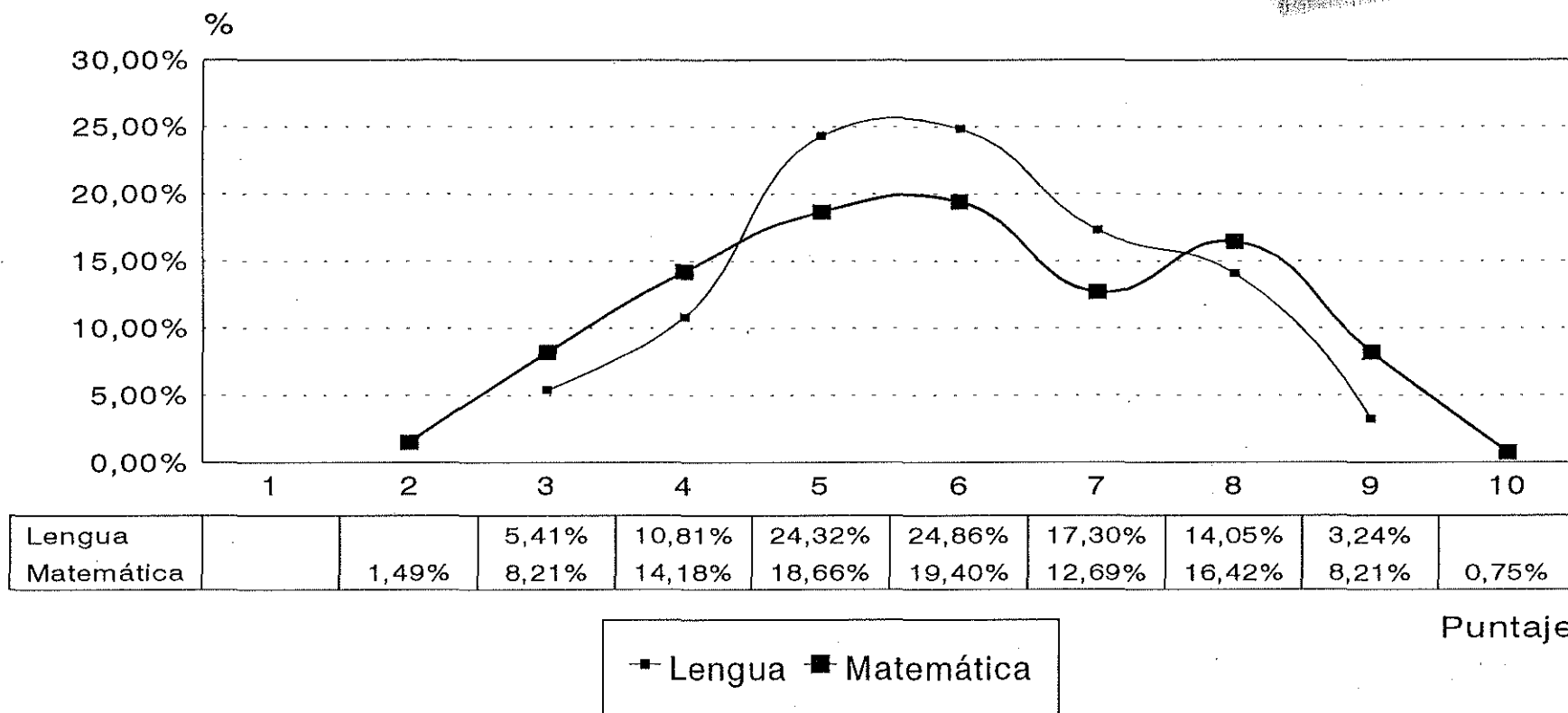
COMPETENCIA	RENDIMIENTO		
	DEFICIENTE (- 40 %)	SEÑAL DE ALERTA (40 - 60 %)	ACEPTABLE (+ 60 %)
MANEJO DE TERMINOS Y SIMBOLOS	-	46,75 %	-
ALGORITMOS	-	50,28 %	-
RESOLUCIÓN DE PROBLEMAS	-	45,30	-



Ministerio de Cultura y Educación
Secretaría de Programación y Evaluación Educativa



Gráfico N°1
Distribución de Población según Puntaje
PRIMARIA URBANA



NOTA: Los porcentajes han sido calculados sobre un total de
Lengua: 185 casos-Matemática: 134 casos

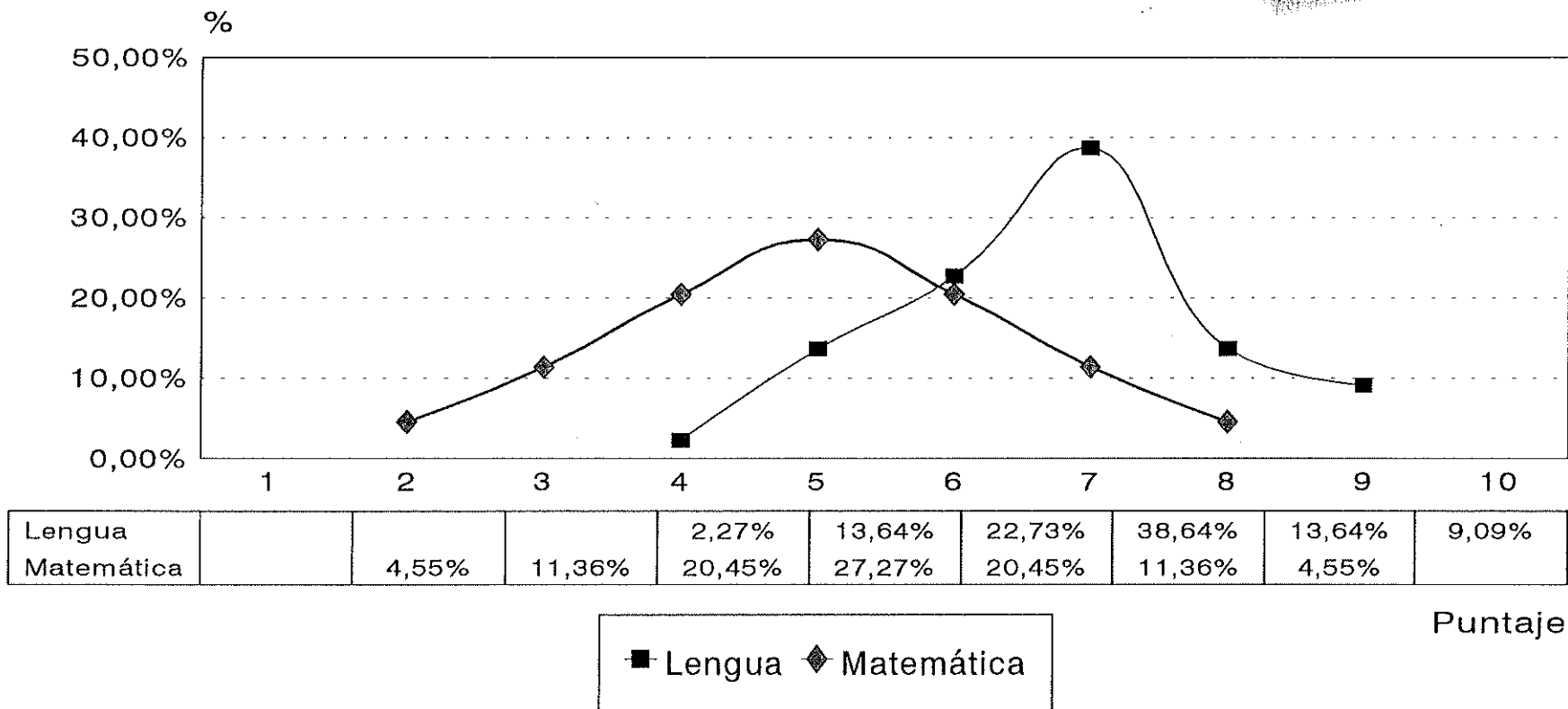


Ministerio de Cultura y Educación
Secretaría de Programación y Evaluación Educativa

Calidad
de la
Educación

Gráfico N°3
Distribución de Población según Puntaje
MEDIA BACHILLER

RÍO NEGRO



NOTA: Los porcentajes han sido calculados sobre un total de
Lengua: 44 casos-Matemática: 44 casos