



Ministerio de Cultura y Educación
Secretaría de Programación y Evaluación Educativa

Calidad
de la
Educación

Sistema Nacional de Evaluación
1^{er} Operativo Nacional 1993

CHACO

Z

Resultados
Provinciales

Primer informe

M

A



Ministerio de Cultura y Educación
Secretaría de Programación y Evaluación Educativa

Calidad
de la
Educación

Sistema Nacional de Evaluación 1^{er} Operativo Nacional 1993

CHACO

Tarea Principal

Desarrollar el Sistema Nacional de Evaluación de la calidad educativa para ser aplicado en todas las jurisdicciones, ciclos, niveles, regímenes. detectando y proponiendo los ajustes que correspondan para optimizarlo.

Competencias

1. Establecer criterios para la medición de la calidad educativa del sistema.
2. Establecer un sistema de evaluación que permita medir la calidad de la enseñanza impartida por el Sistema Educativo Nacional en todas las jurisdicciones, ciclos, niveles y regímenes.
3. Evaluar el funcionamiento del Sistema Educativo Nacional en todas las jurisdicciones, ciclos, niveles y modalidades.
4. Evaluar la formulación de los programas nacionales de mejoramiento de la calidad de la enseñanza.
5. Implementar operativos de evaluación de calidad a fin de generar información sobre el rendimiento de los alumnos, para la elaboración de políticas de mejora.



Ministerio de Cultura y Educación
Secretaría de Programación y Evaluación Educativa

Calidad
de la
Educación

Sistema Nacional de Evaluación
1^{er} Operativo Nacional 1993

CHACO

ESTRUCTURA DEL OPERATIVO

MUESTRA DEFINITIVA

MODALIDAD		SECCIONES	ALUMNOS
PRIMARIA	URBANA	19	298
	RURAL	5	26
SECUNDARIA	BACHILLER	13	321
	COMERCIAL	3	70
	TECNICA	2	50



Sistema Nacional de Evaluación
1^{er} Operativo Nacional 1993

C H A C O

Porcentaje de respuestas correctas
por nivel, disciplina, ámbito y modalidad

MATERIA	PRIMARIA	
	URBANO	RURAL
LENGUA	43,43 %	38,56 %
MATEMATICA	44,33 %	45,96 %

MATERIA	SECUNDARIA		
	BACHILLER	COMERCIAL	TÉCNICA
LENGUA	57,01 %	55,31 %	63,75 %
MATEMATICA	36,77 %	36,09 %	54,67 %

* Surge de evaluar aspectos morfosintácticos de la lengua y comprensión lectora.
No incluye la evaluación de la producción de un texto escrito (redacción).



Ministerio de Cultura y Educación
Secretaría de Programación y Evaluación Educativa

Calidad
de la
Educación

Sistema Nacional de Evaluación
1^{er} Operativo Nacional 1993

CHACO

RENDIMIENTOS COMPARADOS

**PORCENTAJE DE RESPUESTAS CORRECTAS
PARA LOS AMBITOS
NACIONAL, REGIONAL, JURISDICCIONAL**

NIVEL PRIMARIO

PRIMARIA		AMBITO		
		NACIONAL	REGIONAL	JURISDICCIONAL
LENGUA	URBANO	49,02%	44,76%	43,43%
	RURAL	41,87%	39,50%	38,56%
MATEMATICA	URBANO	53,62%	43,74%	44,33%
	RURAL	40,74%	38,29%	45,96%



Ministerio de Cultura y Educación
Secretaría de Programación y Evaluación Educativa

Calidad
de la
Educación

Sistema Nacional de Evaluación
1^{er} Operativo Nacional 1993

CHACO

RENDIMIENTOS COMPARADOS

**PORCENTAJE DE RESPUESTAS CORRECTAS
PARA LOS AMBITOS
NACIONAL, REGIONAL, JURISDICCIONAL**

NIVEL SECUNDARIO

SECUNDARIO		AMBITO		
		NACIONAL	REGIONAL	JURISDICCIONAL
LENGUA	BACHILLER	57,73%	56,18%	57,01%
	COMERCIAL	57,76%	52,60%	55,31%
	TECNICA	53,70%	57,68%	63,75%
MATEMATICA	BACHILLER	46,60%	37,06%	36,77%
	COMERCIAL	46,65%	33,26%	36,09%
	TECNICA	51,87%	47,42%	54,67%



Ministerio de Cultura y Educación
Secretaría de Programación y Evaluación Educativa

Calidad
de la
Educación

Sistema Nacional de Evaluación
1^{er} Operativo Nacional 1993

CHACO

**PORCENTAJE DE RENDIMIENTO
POR COMPETENCIA PARA CADA UNA
DE LAS AREAS**

NIVEL PRIMARIO - URBANO -

LENGUA

COMPETENCIA	RENDIMIENTO		
	DEFICIENTE (- 40 %)	SEÑALDEALERTA (40 - 60 %)	ACEPTABLE (+ 60 %)
NOCIONES Y REGLAS GRAMATICALES	-	46,10 %	-
COMPRESION LECTORA	-	42,28 %	-

MATEMATICA

COMPETENCIA	RENDIMIENTO		
	DEFICIENTE (- 40 %)	SEÑALDEALERTA (40 - 60 %)	ACEPTABLE (+ 60 %)
MANEJO DE TERMINOS Y SIMBOLOS	-	40,26 %	-
ALGORITMOS	-	45,85 %	-
RESOLUCIÓN DE PROBLEMAS	-	45,58 %	-



Ministerio de Cultura y Educación
Secretaría de Programación y Evaluación Educativa

Calidad
de la
Educación

Sistema Nacional de Evaluación
1^{er} Operativo Nacional 1993

CHACO

**PORCENTAJE DE RENDIMIENTO
POR COMPETENCIA PARA CADA UNA
DE LAS AREAS**

NIVEL PRIMARIO - RURAL -

LENGUA

COMPETENCIA	RENDIMIENTO		
	DEFICIENTE (- 40 %)	SEÑALDEALERTA (40 - 60 %)	ACEPTABLE (+ 60 %)
NOCIONES Y REGLAS GRAMATICALES	38,46 %	-	-
COMPRESION LECTORA	38,59 %	-	-

MATEMATICA

COMPETENCIA	RENDIMIENTO		
	DEFICIENTE (- 40 %)	SEÑALDEALERTA (40 - 60 %)	ACEPTABLE (+ 60 %)
MANEJO DE TERMINOS Y SIMBOLOS	37,30 %	-	-
ALGORITMOS	-	54,54 %	-
RESOLUCIÓN DE PROBLEMAS	-	45,54 %	-



Ministerio de Cultura y Educación
Secretaría de Programación y Evaluación Educativa

Calidad
de la
Educación

Sistema Nacional de Evaluación
1^{er} Operativo Nacional 1993

CHACO

**PORCENTAJE DE RENDIMIENTO
POR COMPETENCIA PARA CADA UNA
DE LAS AREAS**

NIVEL SECUNDARIO - BACHILLER -

LENGUA

COMPETENCIA	RENDIMIENTO		
	DEFICIENTE (- 40 %)	SEÑALDEALERTA (40 - 60 %)	ACEPTABLE (+ 60 %)
NOCIONES Y REGLAS GRAMATICALES	-	56,58 %	-
COMPRESION LECTORA	-	54,15 %	-

MATEMATICA

COMPETENCIA	RENDIMIENTO		
	DEFICIENTE (- 40 %)	SEÑALDEALERTA (40 - 60 %)	ACEPTABLE (+ 60 %)
MANEJO DE TERMINOS Y SIMBOLOS	36,40 %	-	-
ALGORITMOS	-	41,07 %	-
RESOLUCIÓN DE PROBLEMAS	34,64 %	-	-



Ministerio de Cultura y Educación
Secretaría de Programación y Evaluación Educativa

Calidad
de la
Educación

Sistema Nacional de Evaluación
1^{er} Operativo Nacional 1993

C H A C O

**PORCENTAJE DE RENDIMIENTO
POR COMPETENCIA PARA CADA UNA
DE LAS AREAS**

NIVEL SECUNDARIO - COMERCIAL -

LENGUA

COMPETENCIA	RENDIMIENTO		
	DEFICIENTE (- 40 %)	SEÑALDEALERTA (40 - 60 %)	ACEPTABLE (+ 60 %)
NOCIONES Y REGLAS GRAMATICALES	-	53,36 %	-
COMPRESION LECTORA	-	53,64 %	-

MATEMATICA

COMPETENCIA	RENDIMIENTO		
	DEFICIENTE (- 40 %)	SEÑALDEALERTA (40 - 60 %)	ACEPTABLE (+ 60 %)
MANEJO DE TERMINOS Y SIMBOLOS	33,46 %	-	-
ALGORITMOS	-	40,17 %	-
RESOLUCIÓN DE PROBLEMAS	35,14 %	-	-



Ministerio de Cultura y Educación
Secretaría de Programación y Evaluación Educativa

Calidad
de la
Educación

Sistema Nacional de Evaluación
1^{er} Operativo Nacional 1993

CHACO

**PORCENTAJE DE RENDIMIENTO
POR COMPETENCIA PARA CADA UNA
DE LAS AREAS**

NIVEL SECUNDARIO - TECNICA -

LENGUA

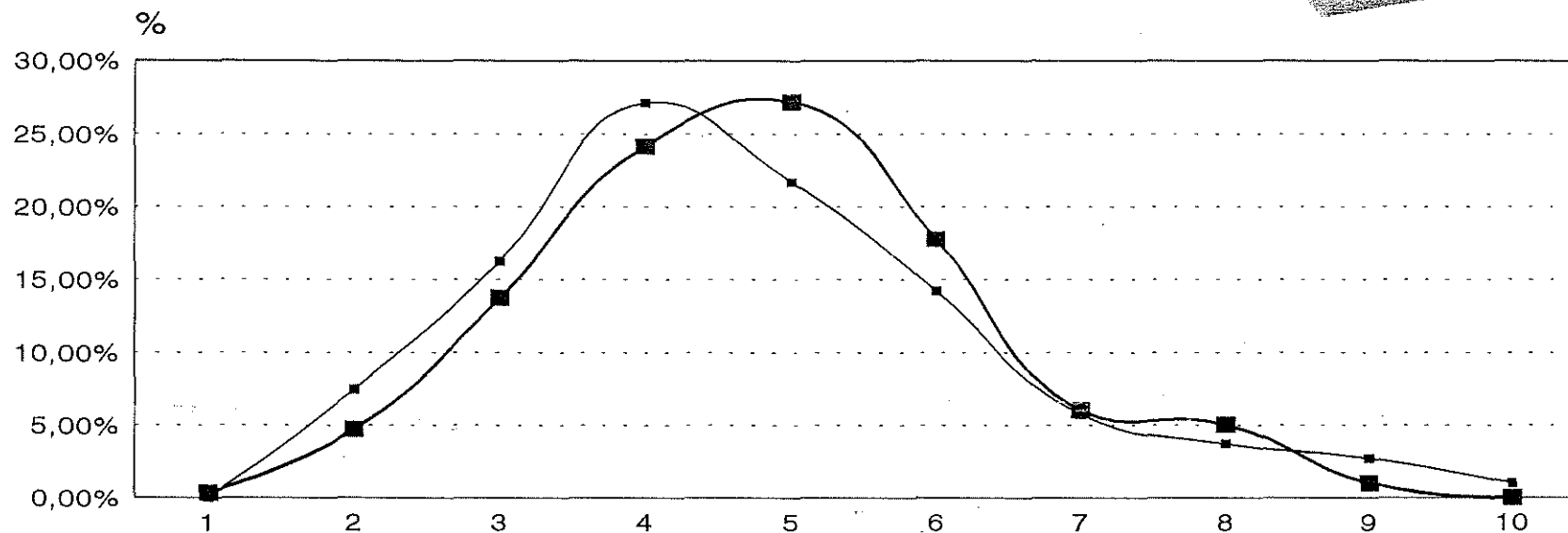
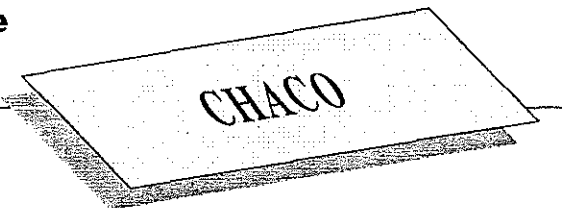
COMPETENCIA	RENDIMIENTO		
	DEFICIENTE (- 40 %)	SEÑALDEALERTA (40 - 60 %)	ACEPTABLE (+ 60 %)
NOCIONES Y REGLAS GRAMATICALES	-	-	65,86 %
COMPRESION LECTORA	-	58,68 %	-

MATEMATICA

COMPETENCIA	RENDIMIENTO		
	DEFICIENTE (- 40 %)	SEÑALDEALERTA (40 - 60 %)	ACEPTABLE (+ 60 %)
MANEJO DE TERMINOS Y SIMBOLOS	-	53,71 %	-
ALGORITMOS	-	-	65,50 %
RESOLUCIÓN DE PROBLEMAS	-	49,33 %	-



Gráfico N°1
Distribución de Población según Puntaje
PRIMARIA URBANA



Lengua	0,00%	7,46%	16,27%	27,12%	21,69%	14,24%	5,76%	3,73%	2,71%	1,02%
Matemática	0,34%	4,70%	13,76%	24,16%	27,18%	17,79%	6,04%	5,03%	1,01%	0,00%

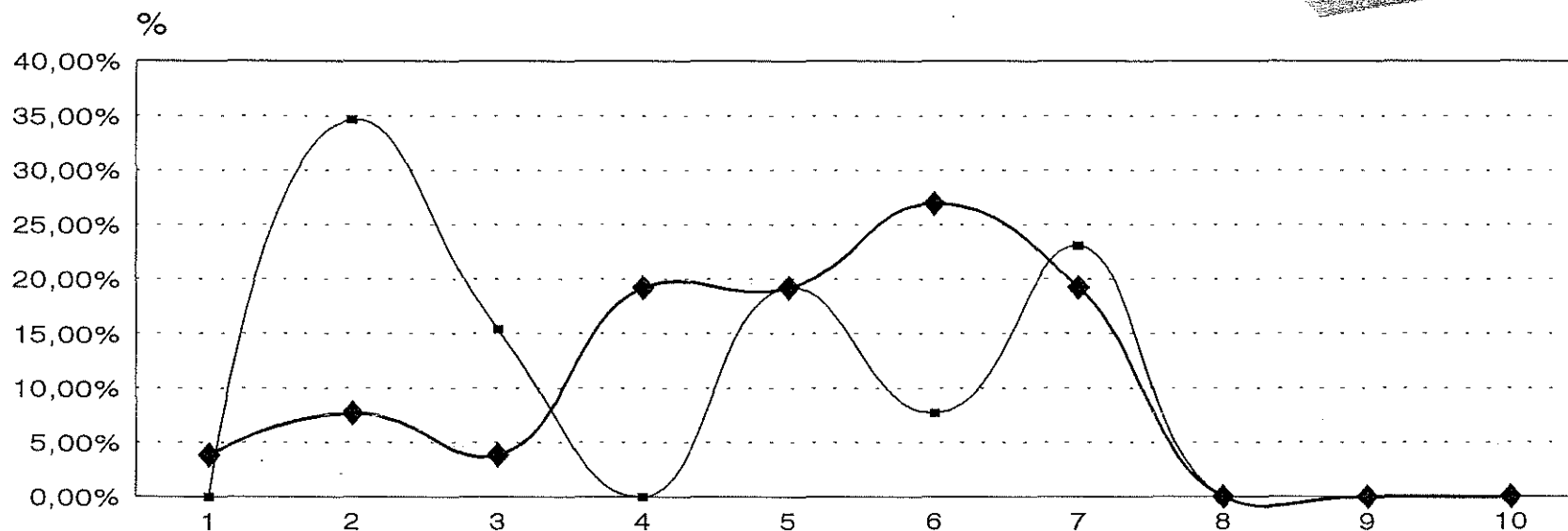
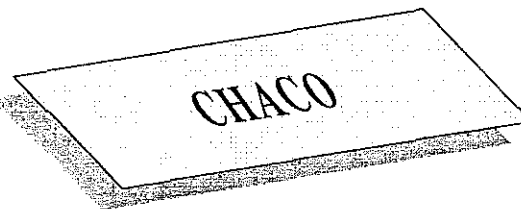
■ Lengua ■ Matemática

Puntaje

NOTA: Los porcentajes han sido calculados sobre un total de Lengua: 295 casos-Matemática: 298 casos



Gráfico N°2
Distribución de Población según Puntaje
PRIMARIA RURAL



Lengua	0,00%	34,62%	15,38%	0,00%	19,23%	7,69%	23,08%	0,00%	0,00%	0,00%
Matemática	3,85%	7,69%	3,85%	19,23%	19,23%	26,92%	19,23%	0,00%	0,00%	0,00%

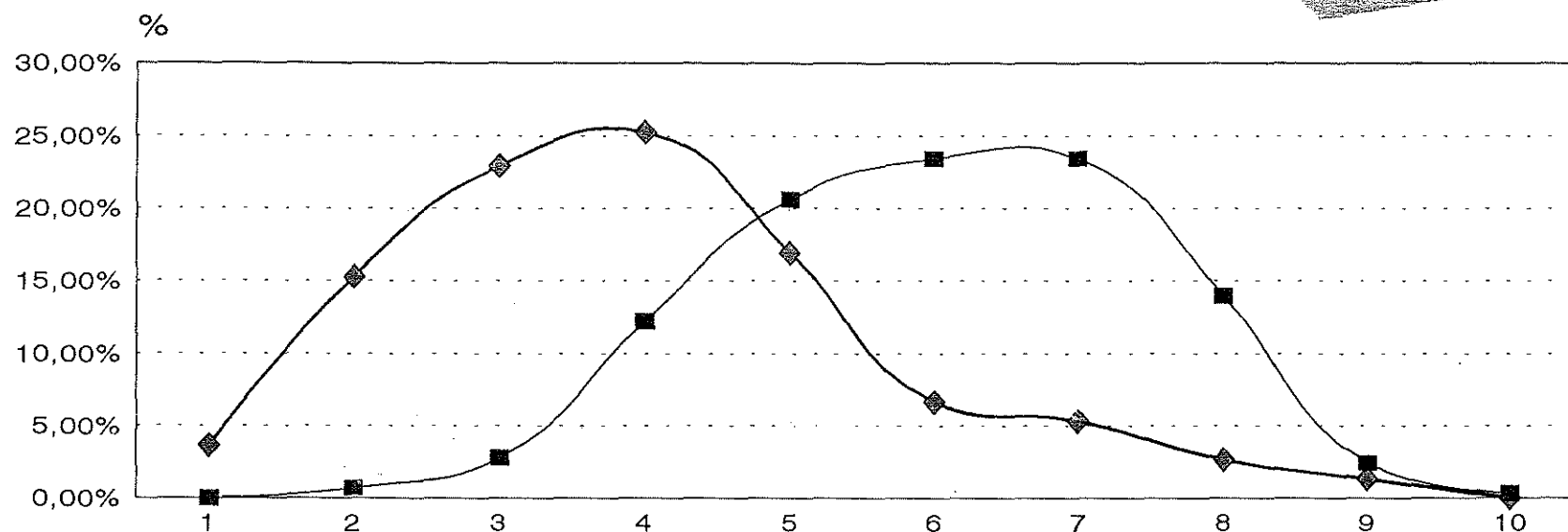
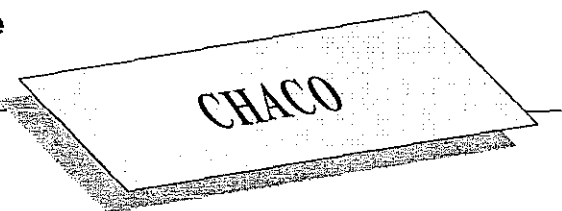
■ Lengua ◆ Matemática

Puntaje

NOTA: Los porcentajes han sido calculados sobre un total de Lengua: 26 casos-Matemática: 26 casos



Gráfico N°3
Distribución de Población según Puntaje
MEDIA BACHILLER



Lengua	0,00%	0,70%	2,80%	12,24%	20,63%	23,43%	23,43%	13,99%	2,45%	0,35%
Matemática	3,65%	15,28%	22,92%	25,25%	16,94%	6,64%	5,32%	2,66%	1,33%	0,00%

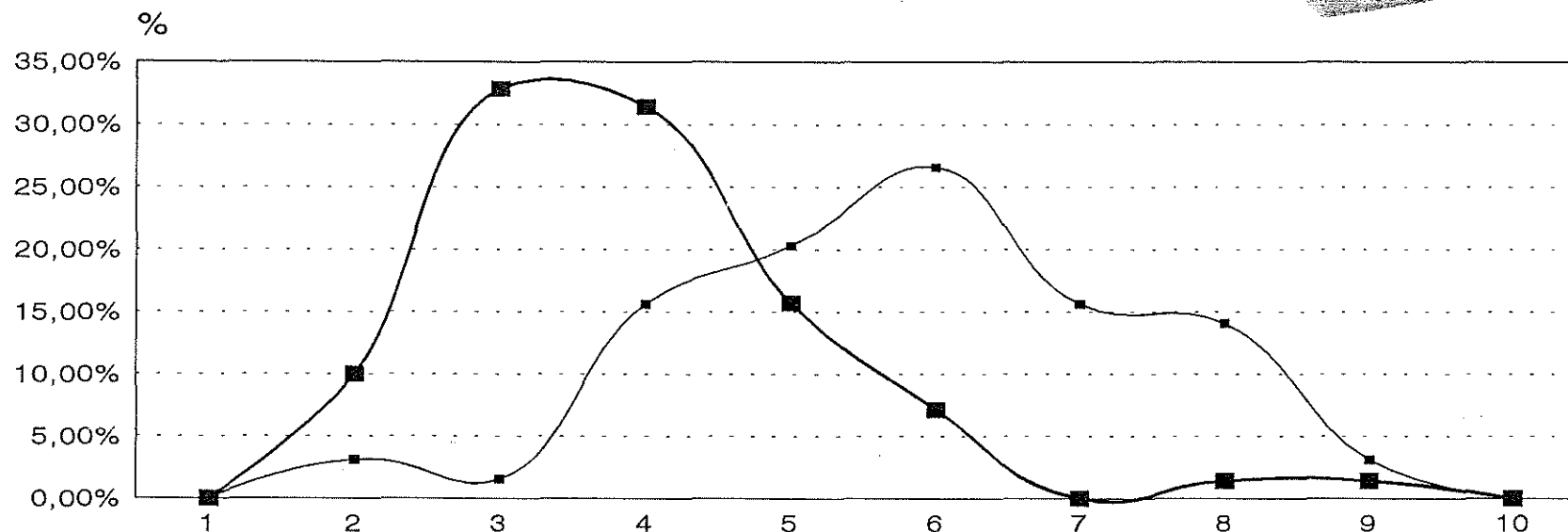
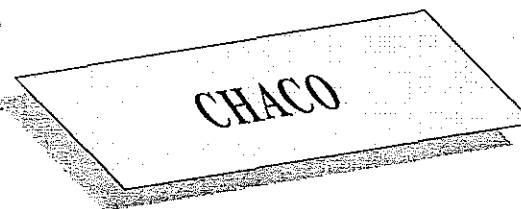
■ Lengua ◆ Matemática

Puntaje

NOTA: Los porcentajes han sido calculados sobre un total de Lengua: 286 casos-Matemática: 301 casos



Gráfico N°4
Distribución de Población según Puntaje
MEDIA COMERCIAL



Lengua	0,00%	3,13%	1,56%	15,63%	20,31%	26,56%	15,63%	14,06%	3,13%	0,00%
Matemática	0,00%	10,00%	32,86%	31,43%	15,71%	7,14%	0,00%	1,43%	1,43%	0,00%

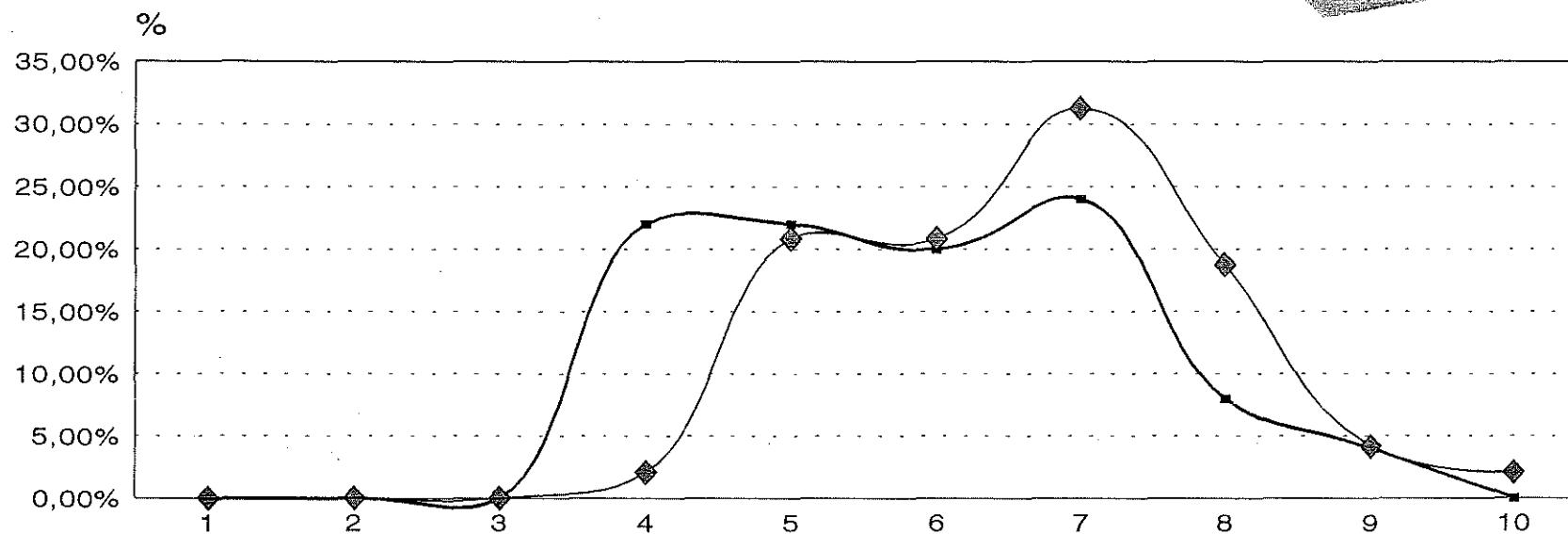
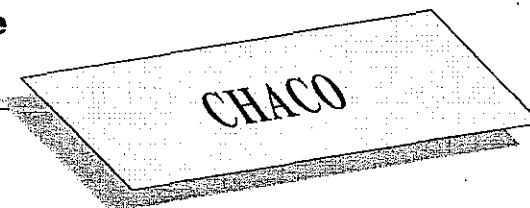
■ Lengua ■ Matemática

Puntaje

NOTA: Los porcentajes han sido calculados sobre un total de Lengua: 64 casos-Matemática: 70 casos



Gráfico N°5
Distribución de Población según Puntaje
MEDIA TÉCNICA



Lengua	0,00%	0,00%	0,00%	2,08%	20,83%	20,83%	31,25%	18,75%	4,17%	2,08%
Matemática	0,00%	0,00%	0,00%	22,00%	22,00%	20,00%	24,00%	8,00%	4,00%	0,00%

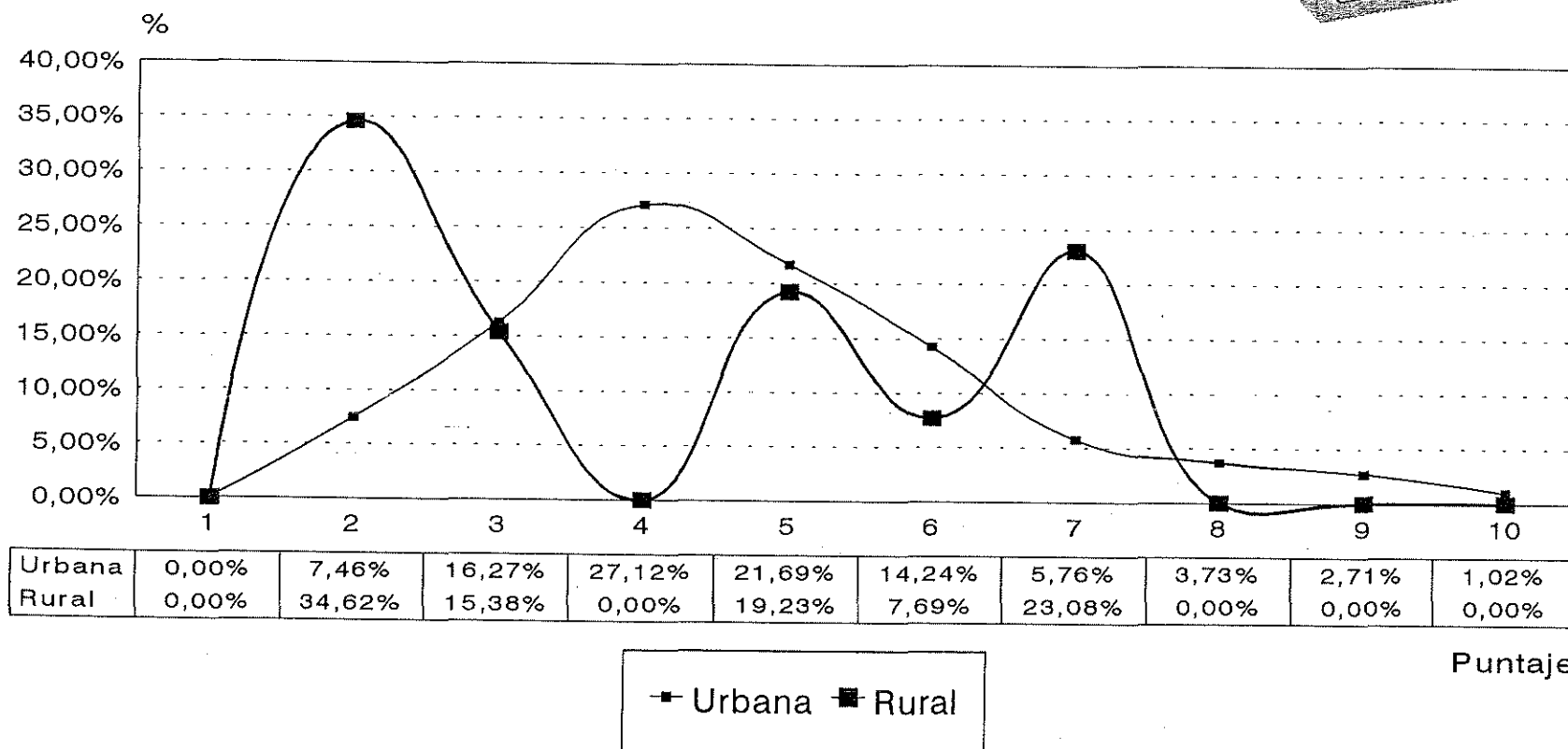
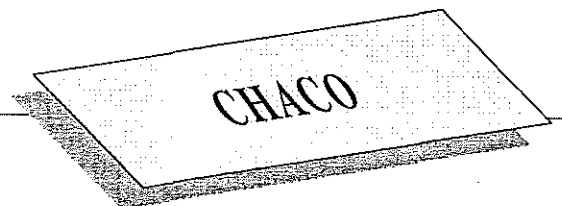
◆ Lengua ■ Matemática

Puntaje

NOTA: Los porcentajes han sido calculados sobre un total de
Lengua: 48 casos-Matemática: 50 casos



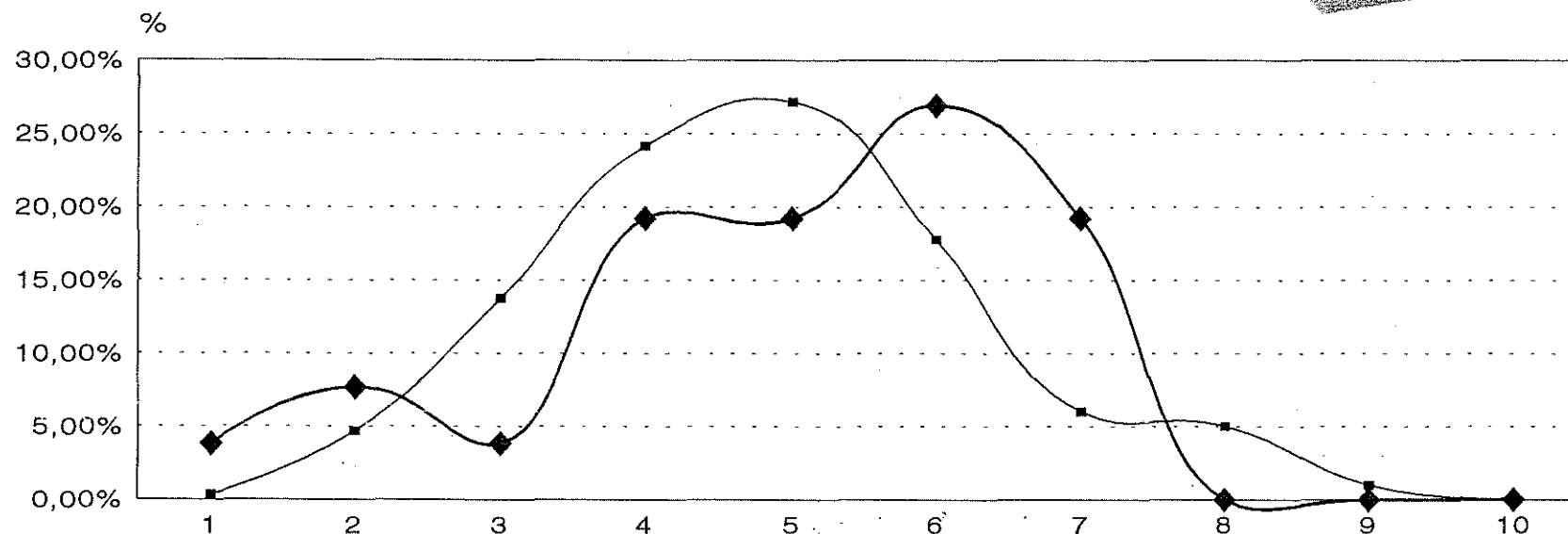
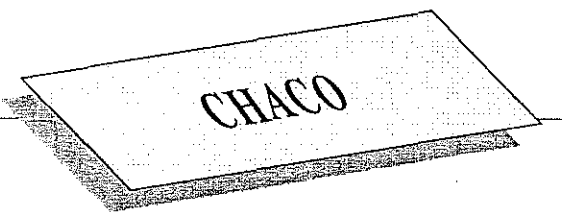
Gráfico N°6
Prueba de Lengua
NIVEL PRIMARIO



NOTA: Los porcentajes han sido calculados sobre un total de
Urbana: 382 casos-Rural: 139 casos



Gráfico N°7
Prueba de Matemática
NIVEL PRIMARIO



Urbana	0,34%	4,70%	13,76%	24,16%	27,18%	17,79%	6,04%	5,03%	1,01%	0,00%
Rural	3,85%	7,69%	3,85%	19,23%	19,23%	26,92%	19,23%	0,00%	0,00%	0,00%

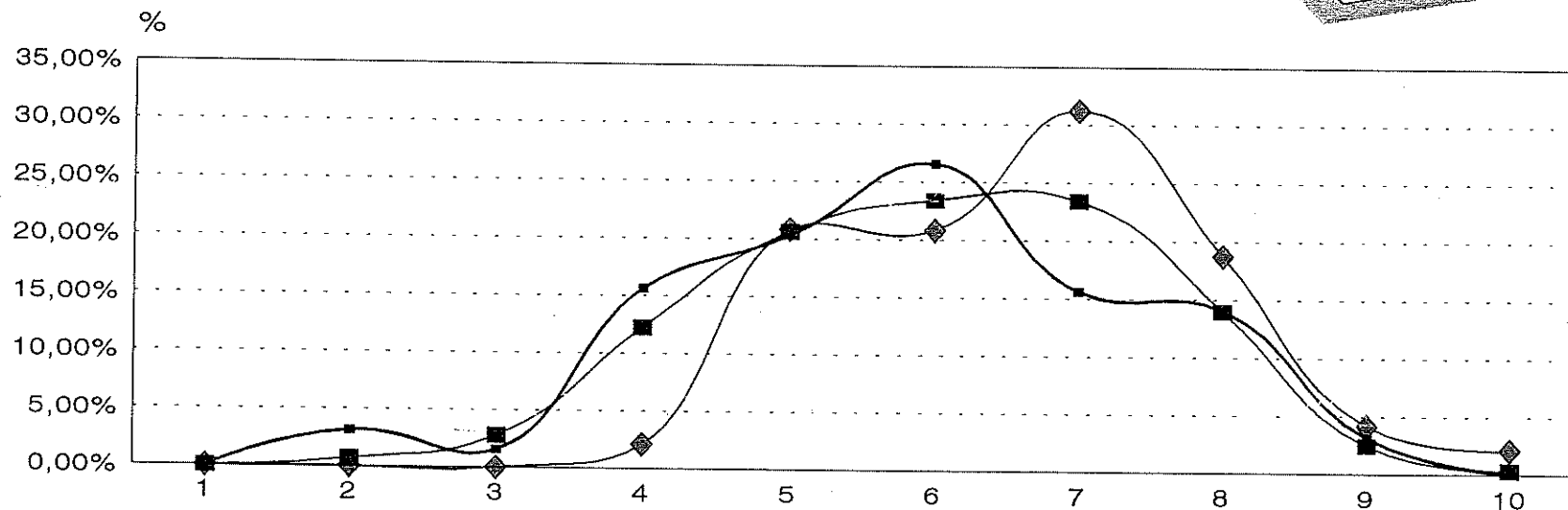
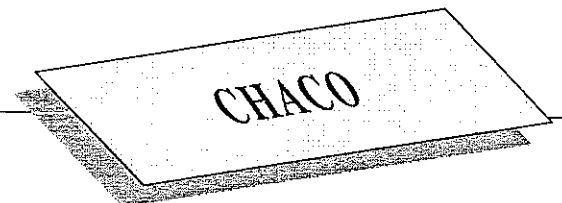
■ Urbana ◆ Rural

Puntaje

NOTA: Los porcentajes han sido calculados sobre un total de
Urbana: 383 casos-Rural: 136 casos



Gráfico N°8
Prueba de Lengua
NIVEL MEDIO



Bachiller	0,00%	0,70%	2,80%	12,24%	20,63%	23,43%	23,43%	13,99%	2,45%	0,35%
Comercial	0,00%	3,13%	1,56%	15,63%	20,81%	26,56%	15,63%	14,06%	3,13%	0,00%
Técnica	0,00%	0,00%	0,00%	2,08%	20,83%	20,83%	31,25%	18,75%	4,17%	2,08%

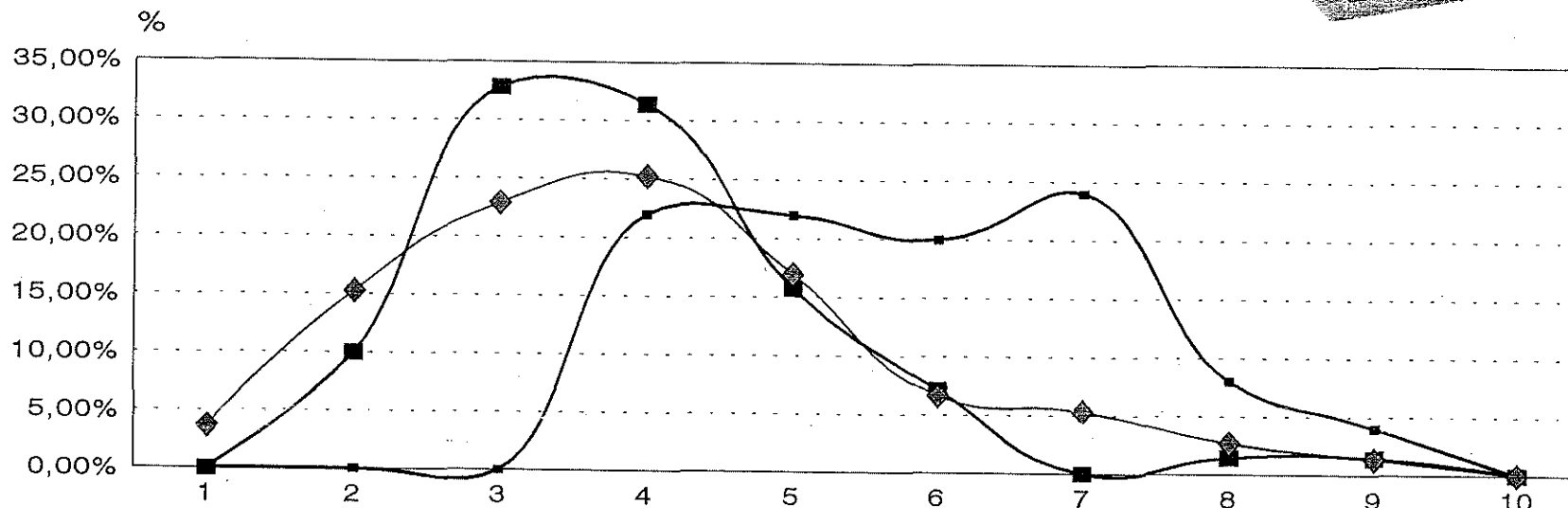
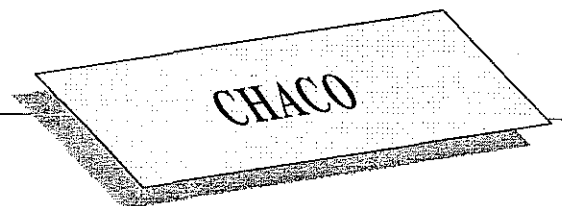
■ Bachiller ■ Comercial ◆ Técnica

Puntaje

NOTA: Los porcentajes han sido calculados sobre un total de
Bachiller: 196 casos-Comercial: 115 casos-Técnica: 39 casos



Gráfico N°9
Prueba de Matemática
NIVEL MEDIO



Bachiller	3,65%	15,28%	22,92%	25,25%	16,94%	6,64%	5,32%	2,66%	1,33%	0,00%
Comercial	0,00%	10,00%	32,86%	31,43%	15,71%	7,14%	0,00%	1,43%	1,43%	0,00%
Técnica	0,00%	0,00%	0,00%	22,00%	22,00%	20,00%	24,00%	8,00%	4,00%	0,00%

◆ Bachiller ■ Comercial ▣ Técnica

Puntaje

NOTA: Los porcentajes han sido calculados sobre un total de
Bachiller: 198 casos-Comercial: 112 casos-Técnica: 38 casos