



Ministerio de Cultura y Educación
Secretaría de Programación y Evaluación Educativa

Calidad
de la
Educación

Sistema Nacional de Evaluación
1^{er} Operativo Nacional 1993

SALTA

Resultados
Provinciales

Primer informe

Z

O

A



Ministerio de Cultura y Educación
Secretaría de Programación y Evaluación Educativa

Calidad
de la
Educación

Sistema Nacional de Evaluación 1^{er} Operativo Nacional 1993

S A L T A

Tarea Principal

Desarrollar el Sistema Nacional de Evaluación de la calidad educativa para ser aplicado en todas las jurisdicciones, ciclos, niveles, regímenes. detectando y proponiendo los ajustes que correspondan para optimizarlo.

Competencias

1. Establecer criterios para la medición de la calidad educativa del sistema.
2. Establecer un sistema de evaluación que permita medir la calidad de la enseñanza impartida por el Sistema Educativo Nacional en todas las jurisdicciones, ciclos, niveles y regímenes.
3. Evaluar el funcionamiento del Sistema Educativo Nacional en todas las jurisdicciones, ciclos, niveles y modalidades.
4. Evaluar la formulación de los programas nacionales de mejoramiento de la calidad de la enseñanza.
5. Implementar operativos de evaluación de calidad a fin de generar información sobre el rendimiento de los alumnos, para la elaboración de políticas de mejora.



Ministerio de Cultura y Educación
Secretaría de Programación y Evaluación Educativa

Calidad
de la
Educación

Sistema Nacional de Evaluación **1^{er} Operativo Nacional 1993**

S A L T A

ESTRUCTURA DEL OPERATIVO

MUESTRA DEFINITIVA

MODALIDAD		SECCIONES	ALUMNOS
PRIMARIA	URBANA	18	423
	RURAL	7	72
SECUNDARIA	BACHILLER	12	274
	COMERCIAL	5	100
	TECNICA	4	45



Ministerio de Cultura y Educación
Secretaría de Programación y Evaluación Educativa

Calidad
de la
Educación

Sistema Nacional de Evaluación **1^{er} Operativo Nacional 1993**

S A L T A

Porcentaje de respuestas correctas
por nivel, disciplina, ámbito y modalidad

MATERIA	PRIMARIA	
	URBANO	RURAL
LENGUA	45,05 %	34,79 %
MATEMATICA	46,65 %	34,34 %

MATERIA	SECUNDARIA		
	BACHILLER	COMERCIAL	TÉCNICA
LENGUA	60,07 %	68,01 %	56,52 %
MATEMATICA	37,23 %	45,12 %	44,74 %

* Surge de evaluar aspectos morfosintácticos de la lengua y comprensión lectora.
No incluye la evaluación de la producción de un texto escrito (redacción).



Ministerio de Cultura y Educación
Secretaría de Programación y Evaluación Educativa

Calidad
de la
Educación

Sistema Nacional de Evaluación
1^{er} Operativo Nacional 1993

S A L T A

RENDIMIENTOS COMPARADOS

**PORCENTAJE DE RESPUESTAS CORRECTAS
PARA LOS AMBITOS
NACIONAL, REGIONAL, JURISDICCIONAL**

NIVEL PRIMARIO

PRIMARIA		AMBITO		
		NACIONAL	REGIONAL	JURISDICCIONAL
LENGUA	URBANO	49,02%	46,47%	47,15% 45,05
	RURAL	41,87%	35,54%	52,97% 34,79
MATEMATICA	URBANO	53,62%	48,23%	47,84% 46,65
	RURAL	40,74%	34,77%	51,47% 33,27



Ministerio de Cultura y Educación
Secretaría de Programación y Evaluación Educativa

Calidad
de la
Educación

Sistema Nacional de Evaluación
1^{er} Operativo Nacional 1993

S A L T A

RENDIMIENTOS COMPARADOS

**PORCENTAJE DE RESPUESTAS CORRECTAS
PARA LOS AMBITOS
NACIONAL, REGIONAL, JURISDICCIONAL**

NIVEL SECUNDARIO

SECUNDARIO		AMBITO		
		NACIONAL	REGIONAL	JURISDICCIONAL
LENGUA	BACHILLER	57,73 %	58,98 %	64,28 % 60,27
	COMERCIAL	57,76 %	59,14 %	64,19 % 68,01
	TECNICA	53,70 %	53,94 %	62,50 % 56,52
MATEMATICA	BACHILLER	46,60 %	38,35 %	46,20 % 37,23
	COMERCIAL	46,65 %	38,13 %	41,21 % 43,12
	TECNICA	51,87 %	43,43 %	49,28 % 44,34



Ministerio de Cultura y Educación
Secretaría de Programación y Evaluación Educativa

Calidad
de la
Educación

Sistema Nacional de Evaluación
1^{er} Operativo Nacional 1993

S A L T A

**PORCENTAJE DE RENDIMIENTO
POR COMPETENCIA PARA CADA UNA
DE LAS AREAS**

NIVEL PRIMARIO - URBANO -

LENGUA

COMPETENCIA	RENDIMIENTO		
	DEFICIENTE (- 40 %)	SEÑALDEALERTA (40 - 60 %)	ACEPTABLE (+ 60 %)
NOCIONES Y REGLAS GRAMATICALES	-	48,55 %	-
COMPRESION LECTORA	-	41,83 %	-

MATEMATICA

COMPETENCIA	RENDIMIENTO		
	DEFICIENTE (- 40 %)	SEÑALDEALERTA (40 - 60 %)	ACEPTABLE (+ 60 %)
MANEJO DE TERMINOS Y SIMBOLOS	-	42,65 %	-
ALGORITMOS	-	48,61 %	-
RESOLUCIÓN DE PROBLEMAS	-	47,62 %	-



Ministerio de Cultura y Educación
Secretaría de Programación y Evaluación Educativa

Calidad
de la
Educación

Sistema Nacional de Evaluación
1^{er} Operativo Nacional 1993

S A L T A

**PORCENTAJE DE RENDIMIENTO
POR COMPETENCIA PARA CADA UNA
DE LAS AREAS**

NIVEL PRIMARIO - RURAL -

LENGUA

COMPETENCIA	RENDIMIENTO		
	DEFICIENTE (- 40 %)	SEÑAL DE ALERTA (40 - 60 %)	ACEPTABLE (+ 60 %)
NOCIONES Y REGLAS GRAMATICALES	-	41,67 %	-
COMPRESION LECTORA	31,84 %	-	-

MATEMATICA

COMPETENCIA	RENDIMIENTO		
	DEFICIENTE (- 40 %)	SEÑAL DE ALERTA (40 - 60 %)	ACEPTABLE (+ 60 %)
MANEJO DE TERMINOS Y SIMBOLOS	32,64 %	-	-
ALGORITMOS	37,63 %	-	-
RESOLUCIÓN DE PROBLEMAS	33,33 %	-	-



Ministerio de Cultura y Educación
Secretaría de Programación y Evaluación Educativa

Calidad
de la
Educación

Sistema Nacional de Evaluación
1^{er} Operativo Nacional 1993

S A L T A

**PORCENTAJE DE RENDIMIENTO
POR COMPETENCIA PARA CADA UNA
DE LAS AREAS**

NIVEL SECUNDARIO - BACHILLER -

LENGUA

COMPETENCIA	RENDIMIENTO		
	DEFICIENTE (- 40 %)	SEÑALDEALERTA (40 - 60 %)	ACEPTABLE (+ 60 %)
NOCIONES Y REGLAS GRAMATICALES	-	58,77 %	-
COMPRESION LECTORA	-	57,68 %	-

MATEMATICA

COMPETENCIA	RENDIMIENTO		
	DEFICIENTE (- 40 %)	SEÑALDEALERTA (40 - 60 %)	ACEPTABLE (+ 60 %)
MANEJO DE TERMINOS Y SIMBOLOS	36,23 %	-	-
ALGORITMOS	-	43,79 %	-
RESOLUCIÓN DE PROBLEMAS	34,18 %	-	-



Ministerio de Cultura y Educación
Secretaría de Programación y Evaluación Educativa

Calidad
de la
Educación

Sistema Nacional de Evaluación
1^{er} Operativo Nacional 1993

S A L T A

**PORCENTAJE DE RENDIMIENTO
POR COMPETENCIA PARA CADA UNA
DE LAS AREAS**

**NIVEL SECUNDARIO - COMERCIAL -
LENGUA**

COMPETENCIA	RENDIMIENTO		
	DEFICIENTE (- 40 %)	SEÑAL DE ALERTA (40 - 60 %)	ACEPTABLE (+ 60 %)
NOCIONES Y REGLAS GRAMATICALES	-	-	68,07 %
COMPRESION LECTORA	-	-	64,19 %

MATEMATICA

COMPETENCIA	RENDIMIENTO		
	DEFICIENTE (- 40 %)	SEÑAL DE ALERTA (40 - 60 %)	ACEPTABLE (+ 60 %)
MANEJO DE TERMINOS Y SIMBOLOS	-	45,02 %	-
ALGORITMOS	-	58,96 %	-
RESOLUCIÓN DE PROBLEMAS	37,78 %	-	-



Ministerio de Cultura y Educación
Secretaría de Programación y Evaluación Educativa

Calidad
de la
Educación

Sistema Nacional de Evaluación
1^{er} Operativo Nacional 1993

S A L T A

**PORCENTAJE DE RENDIMIENTO
POR COMPETENCIA PARA CADA UNA
DE LAS AREAS**

NIVEL SECUNDARIO - TECNICA -

LENGUA

COMPETENCIA	RENDIMIENTO		
	DEFICIENTE (- 40 %)	SEÑAL DE ALERTA (40 - 60 %)	ACEPTABLE (+ 60 %)
NOCIONES Y REGLAS GRAMATICALES	-	53,85 %	-
COMPRESION LECTORA	-	55,30 %	-

MATEMATICA

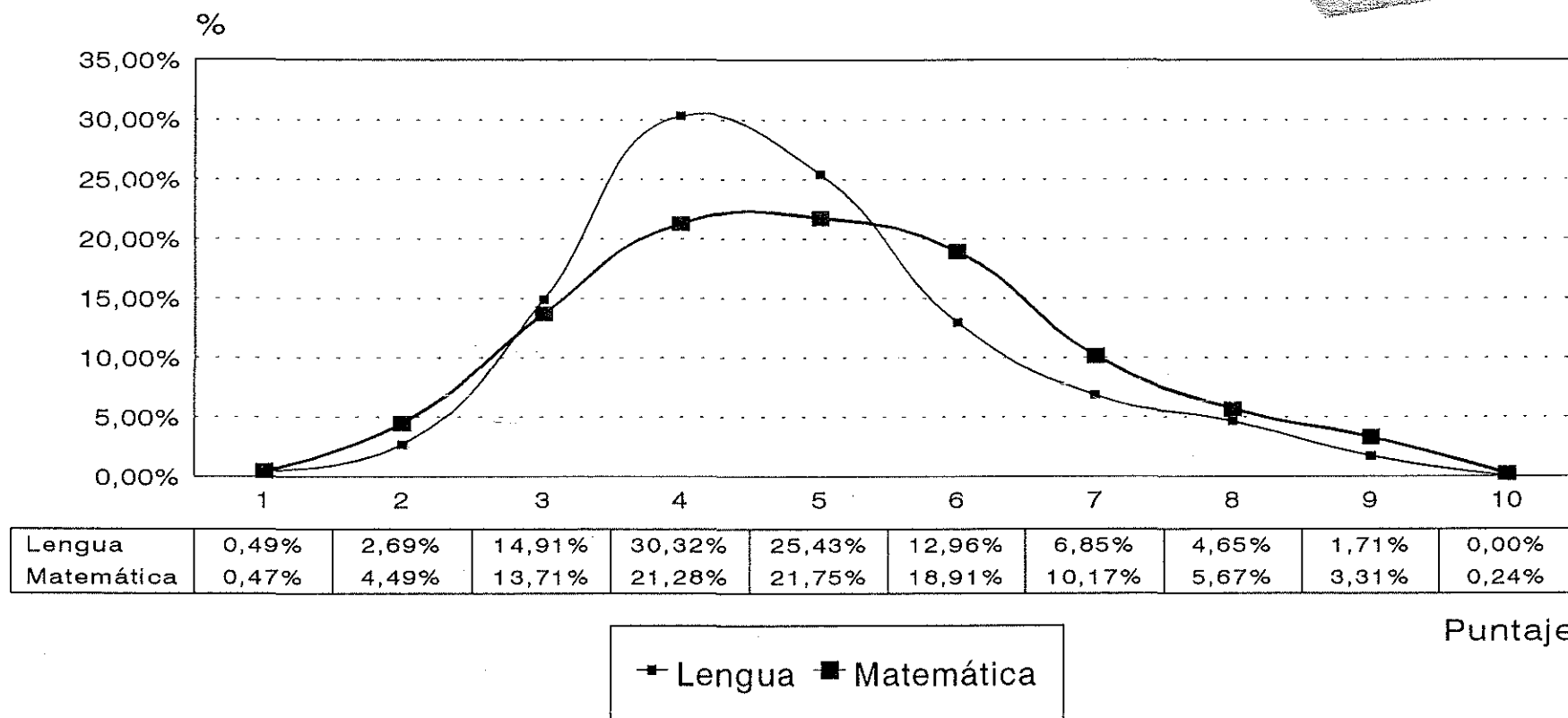
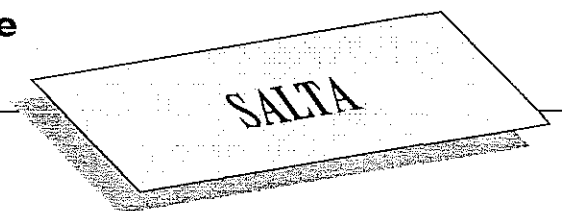
COMPETENCIA	RENDIMIENTO		
	DEFICIENTE (- 40 %)	SEÑAL DE ALERTA (40 - 60 %)	ACEPTABLE (+ 60 %)
MANEJO DE TERMINOS Y SIMBOLOS	-	42,86 %	-
ALGORITMOS	-	50,55 %	-
RESOLUCIÓN DE PROBLEMAS	-	42,52 %	-



Ministerio de Cultura y Educación
Secretaría de Programación y Evaluación Educativa

Calidad
de la
Educación

Gráfico N°1
Distribución de Población según Puntaje
PRIMARIA URBANA



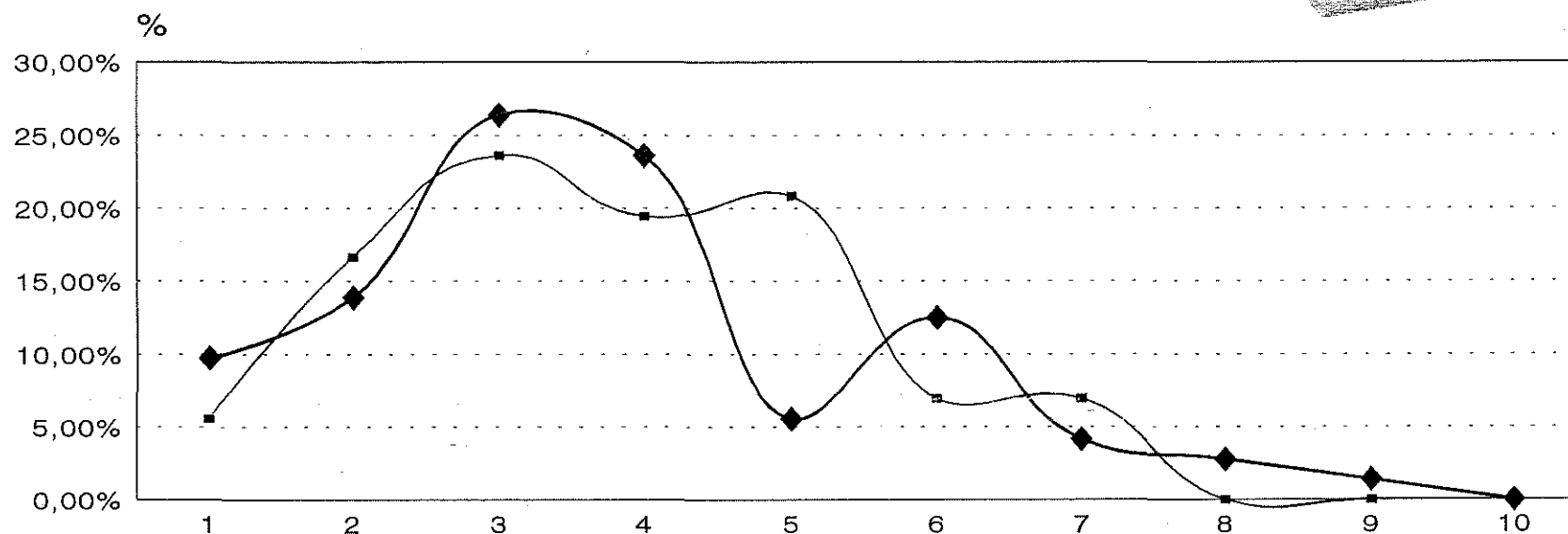
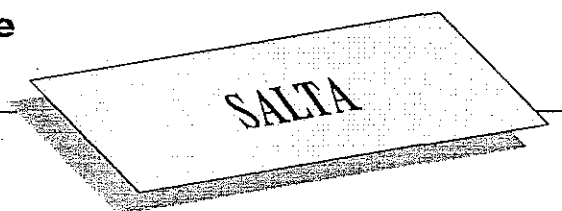
NOTA: Los porcentajes han sido calculados sobre un total de
Lengua: 409 casos-Matemática: 423 casos



Ministerio de Cultura y Educación
Secretaría de Programación y Evaluación Educativa

Calidad
de la
Educación

Gráfico N°2
Distribución de Población según Puntaje
PRIMARIA RURAL



Lengua	5,56%	16,67%	23,61%	19,44%	20,83%	6,94%	6,94%	0,00%	0,00%	0,00%
Matemática	9,72%	13,89%	26,39%	23,61%	5,56%	12,50%	4,17%	2,78%	1,39%	0,00%

■ Lengua ◆ Matemática

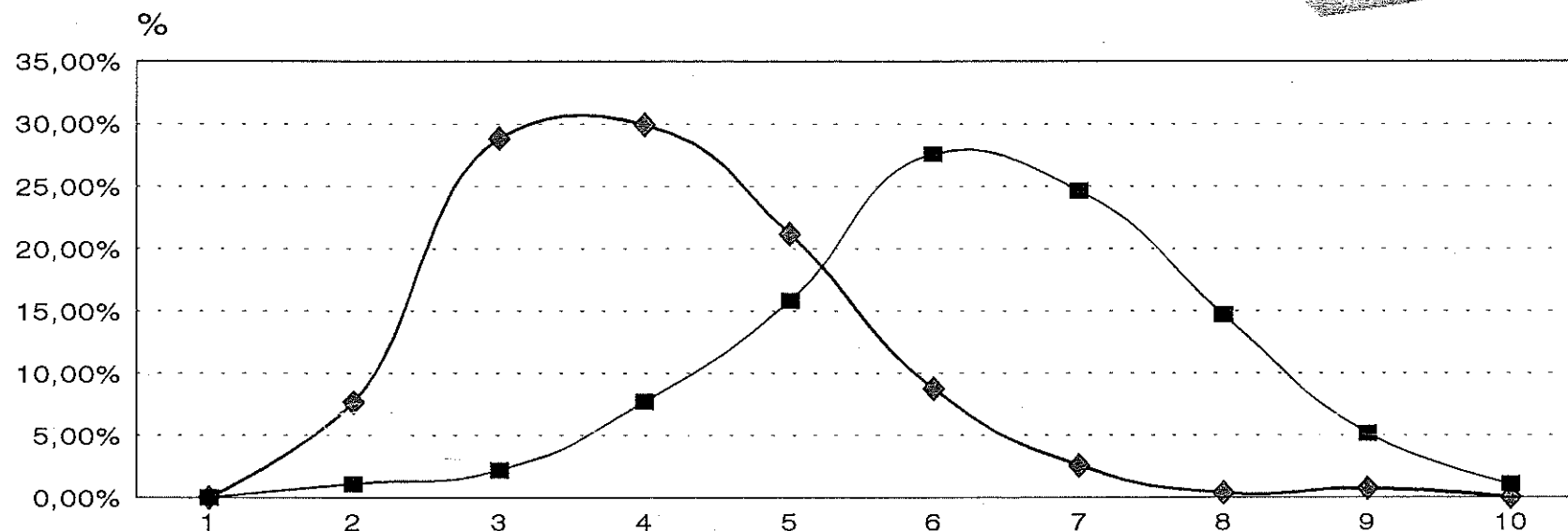
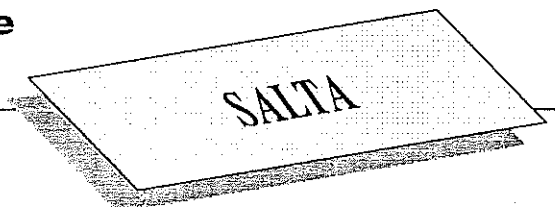
NOTA: Los porcentajes han sido calculados sobre un total de
Lengua: 72 casos-Matemática: 72 casos



Ministerio de Cultura y Educación
Secretaría de Programación y Evaluación Educativa

Calidad
de la
Educación

Gráfico N°3
Distribución de Población según Puntaje
MEDIA BACHILLER



Lengua	0,00%	1,10%	2,21%	7,72%	15,81%	27,57%	24,63%	14,71%	5,15%	1,10%
Matemática	0,00%	7,66%	28,83%	29,93%	21,17%	8,76%	2,55%	0,36%	0,73%	0,00%

■ Lengua ♦ Matemática

Puntaje

NOTA: Los porcentajes han sido calculados sobre un total de
Lengua: 272 casos-Matemática: 274 casos

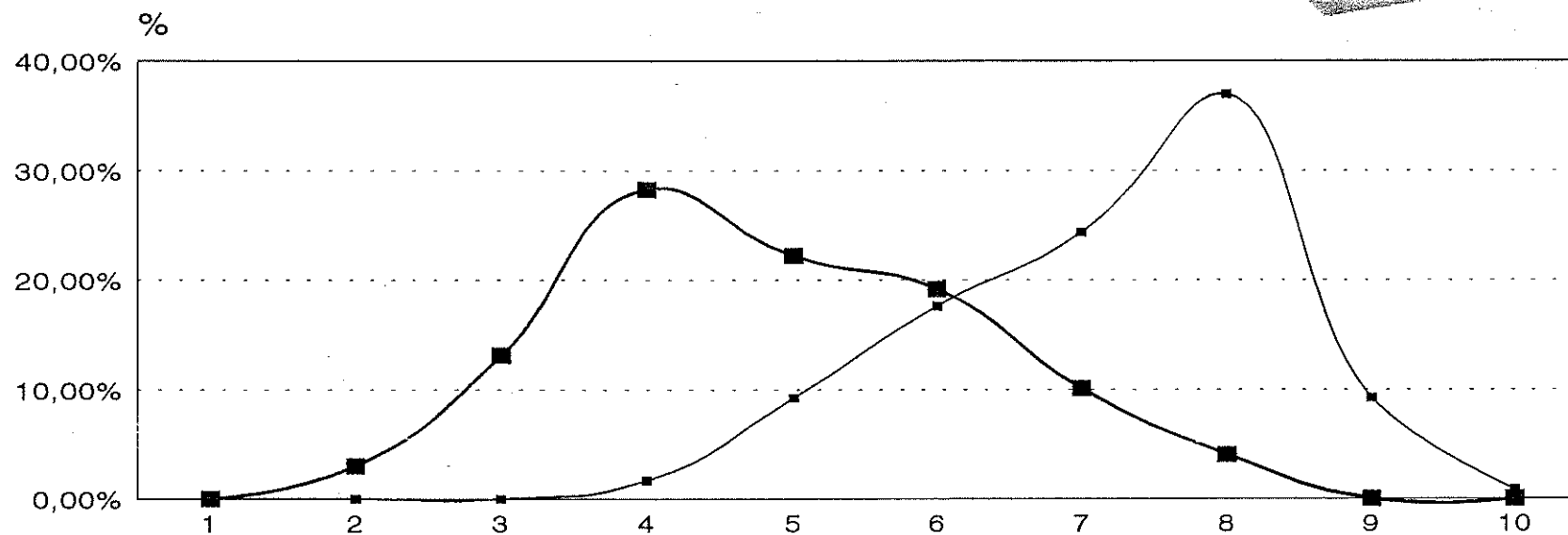


Ministerio de Cultura y Educación
Secretaría de Programación y Evaluación Educativa



Gráfico N°4
Distribución de Población según Puntaje
MEDIA COMERCIAL

SALTA



Lengua	0,00%	0,00%	0,00%	1,68%	9,24%	17,65%	24,37%	36,97%	9,24%	0,84%
Matemática	0,00%	3,03%	13,13%	28,28%	22,22%	19,19%	10,10%	4,04%	0,00%	0,00%

■ Lengua ■ Matemática

Puntaje

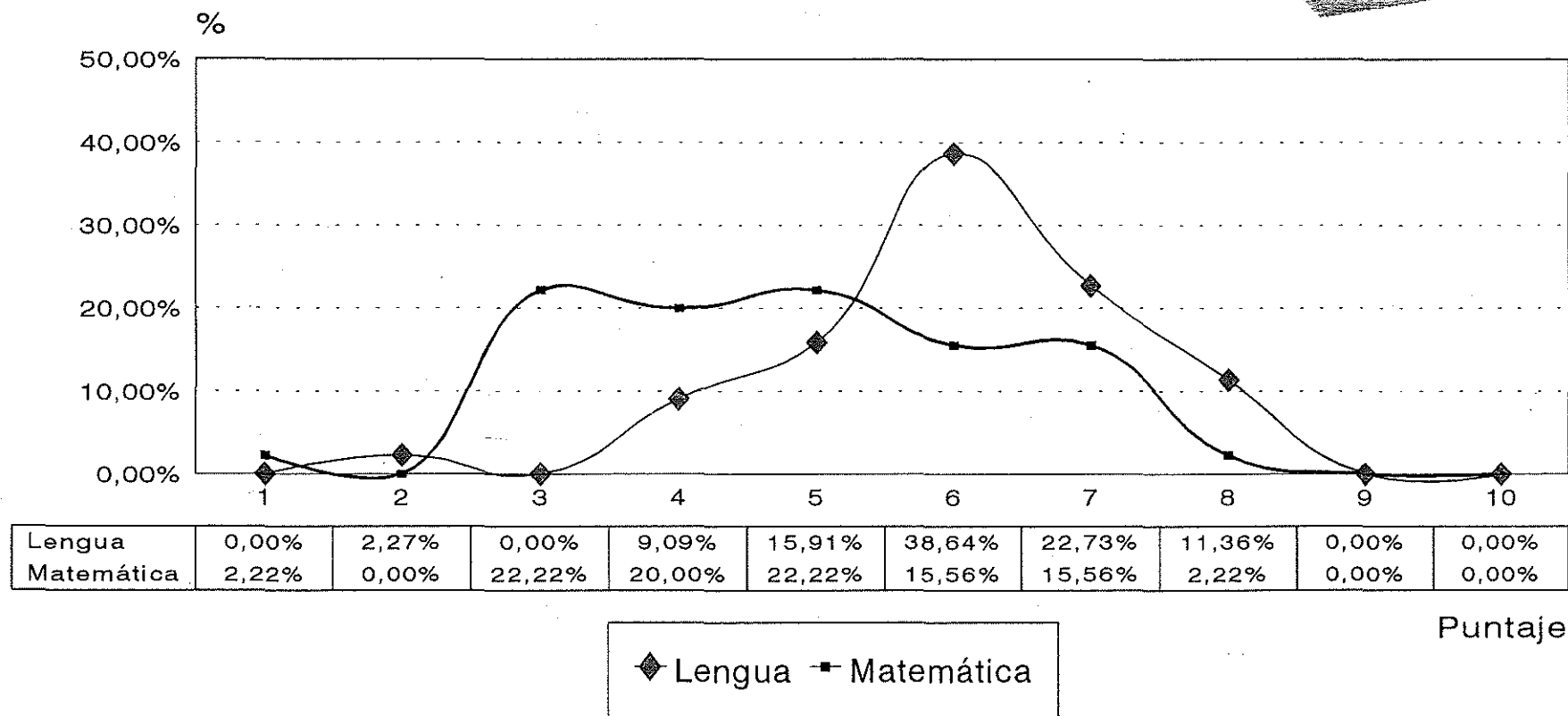
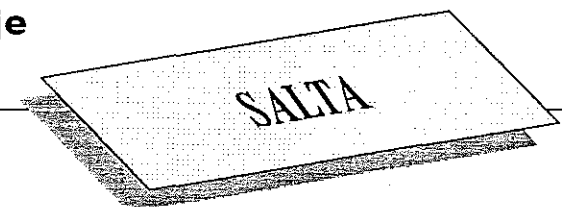
NOTA: Los porcentajes han sido calculados sobre un total de
Lengua: 119 casos-Matemática: 99 casos



Ministerio de Cultura y Educación
Secretaría de Programación y Evaluación Educativa

Calidad
de la
Educación

Gráfico N°5
Distribución de Población según Puntaje
MEDIA TÉCNICA



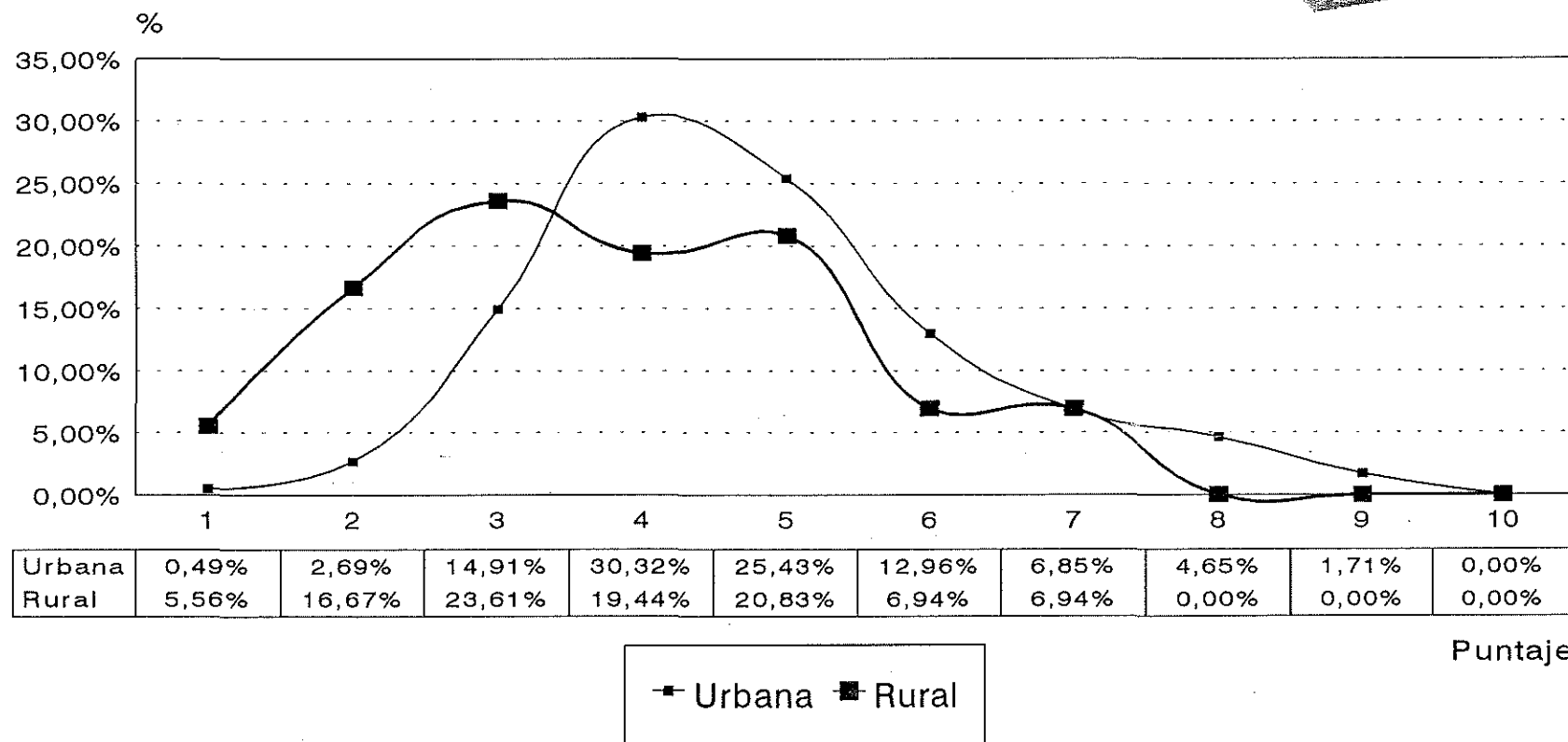
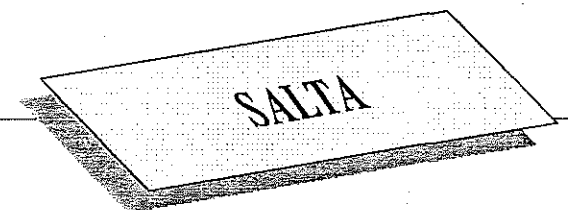
NOTA: Los porcentajes han sido calculados sobre un total de
Lengua: 44 casos-Matemática: 45 casos



Ministerio de Cultura y Educación
Secretaría de Programación y Evaluación Educativa

Calidad
de la
Educación

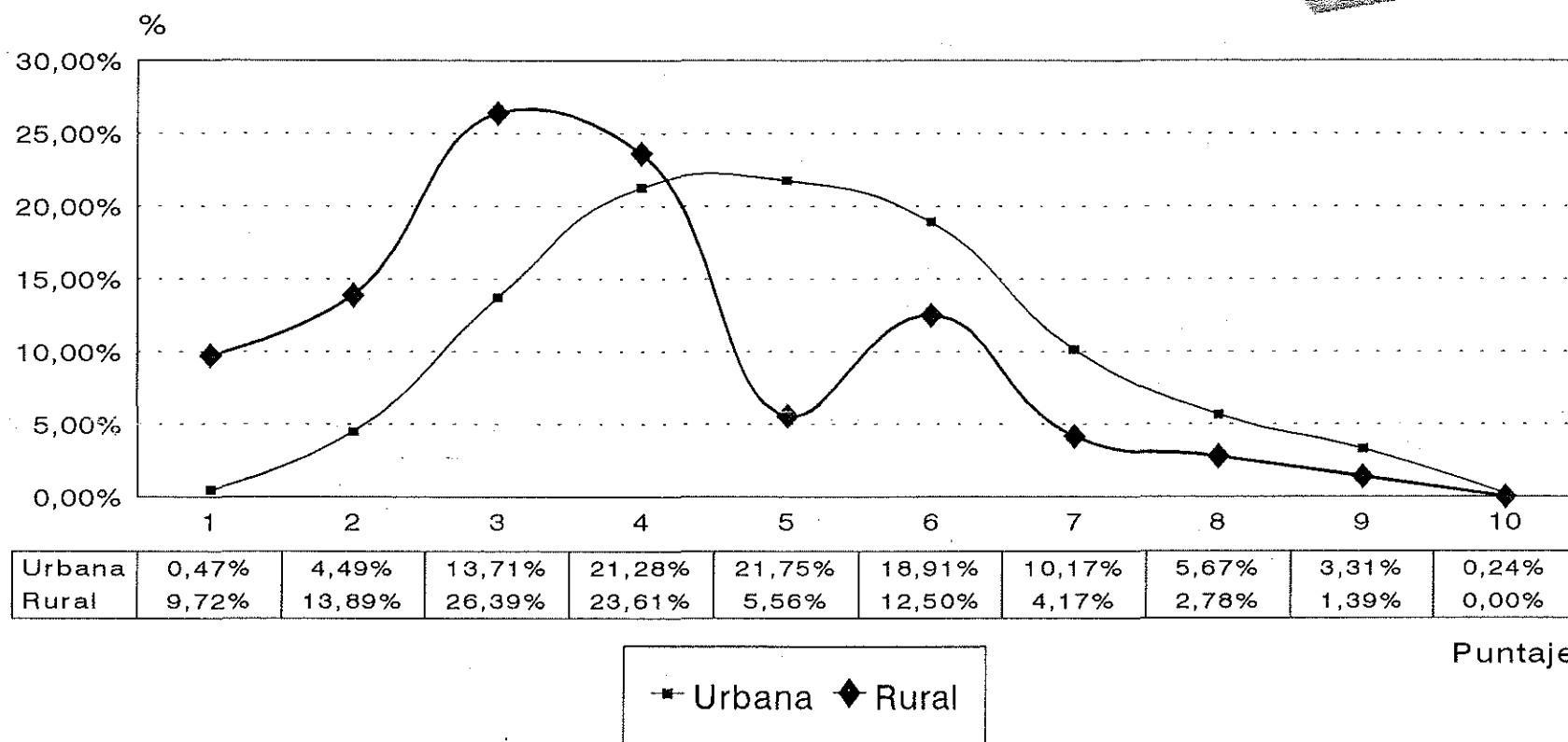
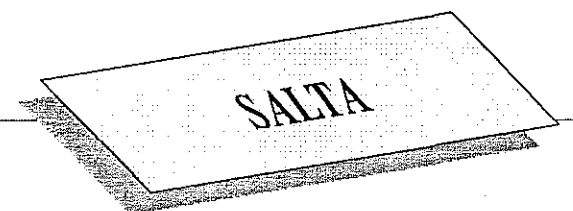
Gráfico N°6
Prueba de Lengua
NIVEL PRIMARIO



NOTA: Los porcentajes han sido calculados sobre un total de
Urbana: 409 casos-Rural: 72 casos



Gráfico N°7
Prueba de Matemática
NIVEL PRIMARIO



NOTA: Los porcentajes han sido calculados sobre un total de
Urbana: 423 casos-Rural: 72 casos

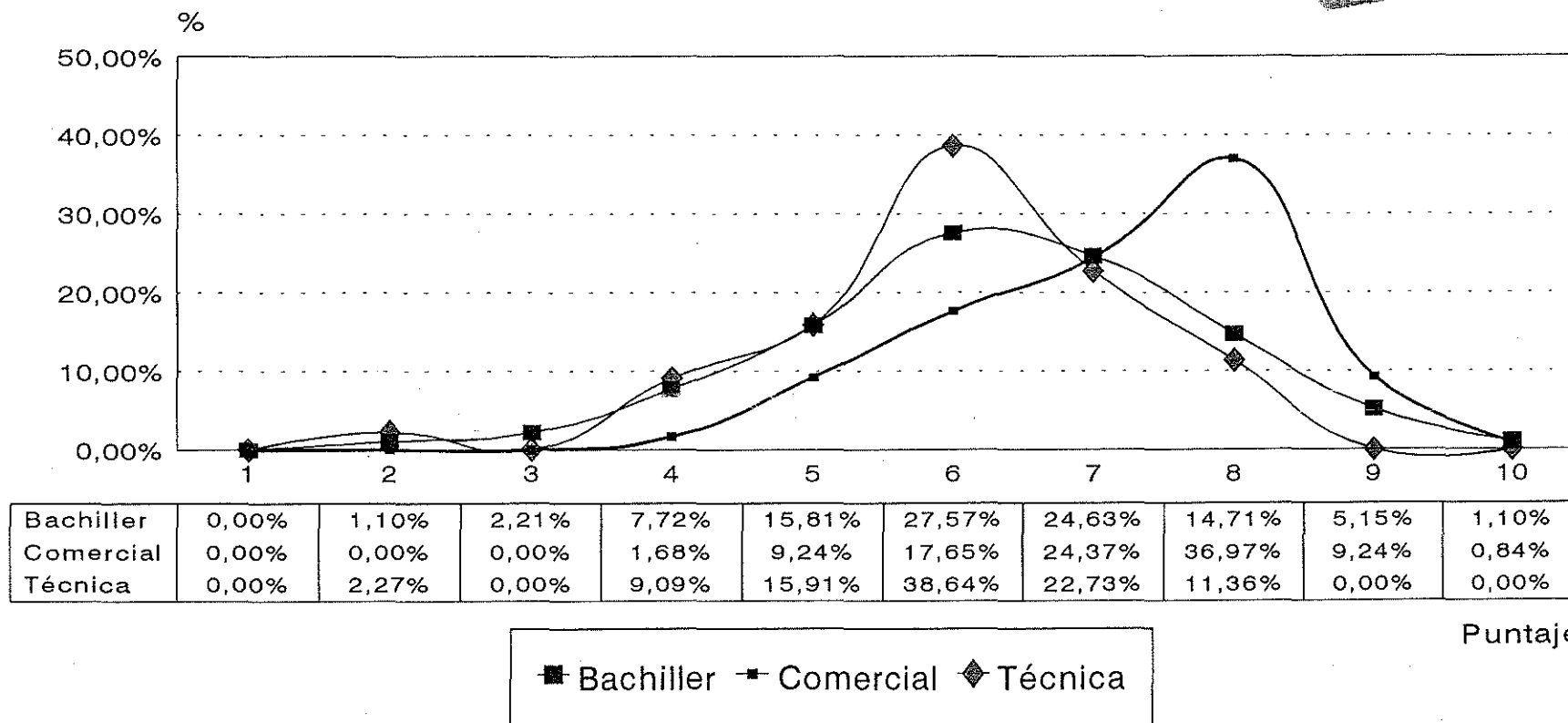


Ministerio de Cultura y Educación
Secretaría de Programación y Evaluación Educativa

Calidad
de la
Educación

Gráfico N°8
Prueba de Lengua
NIVEL MEDIO

SALTA



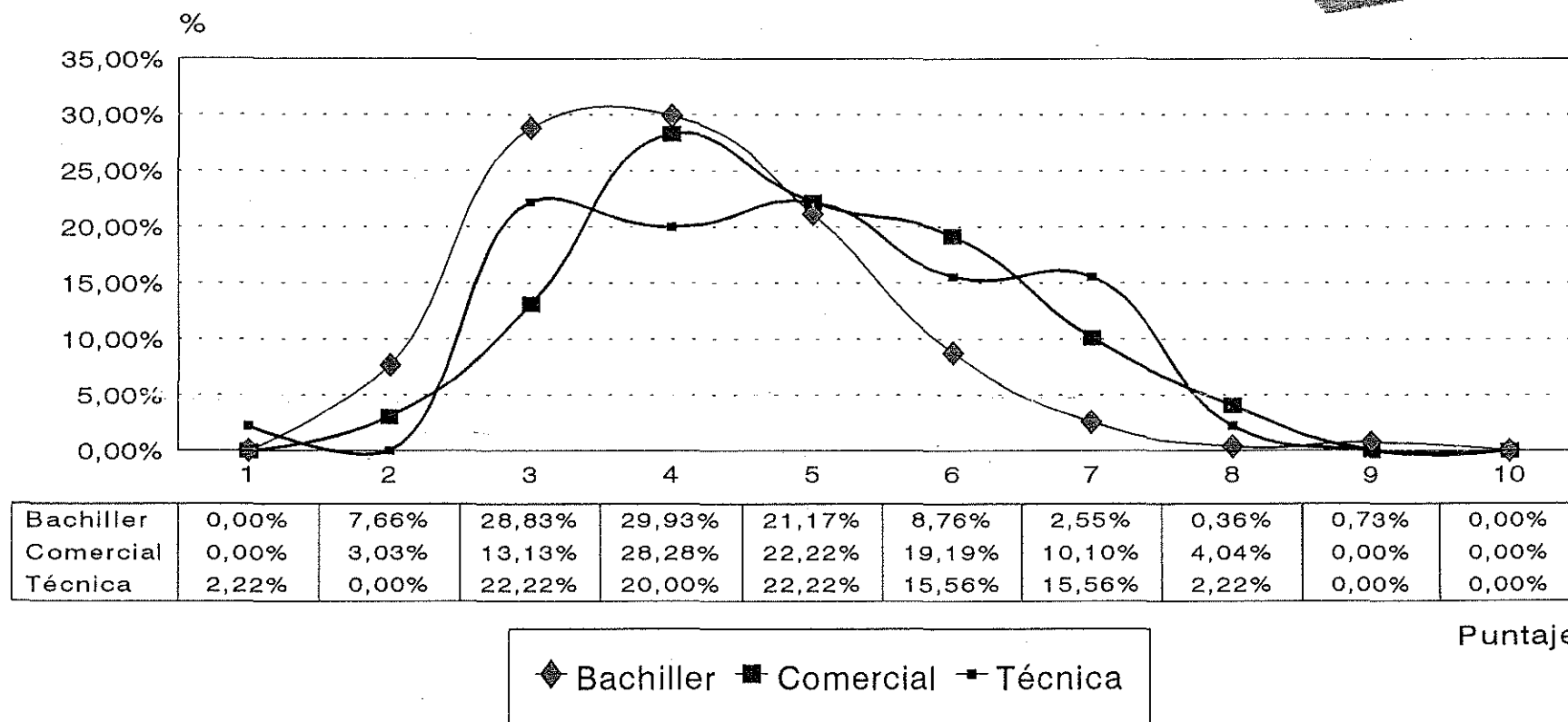
NOTA: Los porcentajes han sido calculados sobre un total de
Bachiller: 272 casos-Comercial: 119 casos- Técnica: 44 casos



Ministerio de Cultura y Educación
Secretaría de Programación y Evaluación Educativa

Calidad
de la
Educación

Gráfico N°9
Prueba de Matemática
NIVEL MEDIO



NOTA: Los porcentajes han sido calculados sobre un total de
Bachiller: 274 casos-Comercial: 99 casos- Técnica: 45 casos