



Ministerio de Cultura y Educación  
Secretaría de Programación y Evaluación Educativa

Calidad  
de la  
Educación

**S**istema Nacional de Evaluación  
1<sup>er</sup> Operativo Nacional 1993

J U J U Y

Z

**R** e s u l t a d o s  
**P** r o v i n c i a l e s

**Primer informe**

O

A



Ministerio de Cultura y Educación  
Secretaría de Programación y Evaluación Educativa



## **S**istema Nacional de Evaluación **1<sup>er</sup> Operativo Nacional 1993**

J U J U Y

### **Tarea Principal**

Desarrollar el Sistema Nacional de Evaluación de la calidad educativa para ser aplicado en todas las jurisdicciones, ciclos, niveles, regímenes, detectando y proponiendo los ajustes que correspondan para optimizarlo.

### **Competencias**

1. Establecer criterios para la medición de la calidad educativa del sistema.
2. Establecer un sistema de evaluación que permita medir la calidad de la enseñanza impartida por el Sistema Educativo Nacional en todas las jurisdicciones, ciclos, niveles y regímenes.
3. Evaluar el funcionamiento del Sistema Educativo Nacional en todas las jurisdicciones, ciclos, niveles y modalidades.
4. Evaluar la formulación de los programas nacionales de mejoramiento de la calidad de la enseñanza.
5. Implementar operativos de evaluación de calidad a fin de generar información sobre el rendimiento de los alumnos, para la elaboración de políticas de mejora.



Ministerio de Cultura y Educación  
Secretaría de Programación y Evaluación Educativa

Calidad  
de la  
Educación

**S**istema Nacional de Evaluación  
**1<sup>er</sup> Operativo Nacional 1993**

J U J U Y

**ESTRUCTURA DEL OPERATIVO**

**MUESTRA DEFINITIVA**

MODALIDAD		SECCIONES	ALUMNOS
PRIMARIA	URBANA	17	470
	RURAL	8	123
SECUNDARIA	BACHILLER	11	270
	COMERCIAL	4	99
	TECNICA	2	28



Ministerio de Cultura y Educación  
Secretaría de Programación y Evaluación Educativa

Calidad  
de la  
Educación

## **S**istema Nacional de Evaluación **1<sup>er</sup> Operativo Nacional 1993**

**J U J U Y**

Porcentaje de respuestas correctas  
por nivel, disciplina, ámbito y modalidad

MATERIA	PRIMARIA	
	URBANO	RURAL
LENGUA	<b>47,74 %</b>	<b>37,52 %</b>
MATEMATICA	<b>51,87 %</b>	<b>45,22 %</b>

MATERIA	SECUNDARIA		
	BACHILLER	COMERCIAL	TÉCNICA
LENGUA	<b>61,16 %</b>	<b>58,17 %</b>	<b>51,23 %</b>
MATEMATICA	<b>39,42 %</b>	<b>33,80 %</b>	<b>38,81 %</b>

\* Surge de evaluar aspectos morfosintácticos de la lengua y comprensión lectora.  
No incluye la evaluación de la producción de un texto escrito (redacción).



Ministerio de Cultura y Educación  
Secretaría de Programación y Evaluación Educativa

Calidad  
de la  
Educación

**S**istema Nacional de Evaluación  
**1<sup>er</sup> Operativo Nacional 1993**

**J U J U Y**

**RENDIMIENTOS COMPARADOS**

**PORCENTAJE DE RESPUESTAS CORRECTAS  
PARA LOS AMBITOS  
NACIONAL, REGIONAL, JURISDICCIONAL**

**NIVEL PRIMARIO**

PRIMARIA		AMBITO		
		NACIONAL	REGIONAL	JURISDICCIONAL
LENGUA	URBANO	49,02%	46,47%	47,74%
	RURAL	41,87%	35,54%	37,52%
MATEMATICA	URBANO	53,62%	48,23%	51,87%
	RURAL	40,74%	34,77%	45,22%



Ministerio de Cultura y Educación  
Secretaría de Programación y Evaluación Educativa

Calidad  
de la  
Educación

**S**istema Nacional de Evaluación  
**1<sup>er</sup> Operativo Nacional 1993**

J U J U Y

**RENDIMIENTOS COMPARADOS**

**PORCENTAJE DE RESPUESTAS CORRECTAS  
PARA LOS AMBITOS  
NACIONAL, REGIONAL, JURISDICCIONAL  
NIVEL SECUNDARIO**

SECUNDARIO		AMBITO		
		NACIONAL	REGIONAL	JURISDICCIONAL
LENGUA	BACHILLER	57,73 %	58,98 %	61,16 %
	COMERCIAL	57,76 %	59,14 %	58,17 %
	TECNICA	53,70 %	53,94 %	51,23 %
MATEMATICA	BACHILLER	46,60 %	38,35 %	39,42 %
	COMERCIAL	46,65 %	38,13 %	33,80 %
	TECNICA	51,87 %	43,43 %	38,81 %



Ministerio de Cultura y Educación  
Secretaría de Programación y Evaluación Educativa

Calidad  
de la  
Educación

## **S**istema Nacional de Evaluación 1<sup>er</sup> Operativo Nacional 1993

**J U J U Y**

### **PORCENTAJE DE RENDIMIENTO POR COMPETENCIA PARA CADA UNA DE LAS AREAS**

#### **NIVEL PRIMARIO - URBANO -**

##### **LENGUA**

COMPETENCIA	RENDIMIENTO		
	DEFICIENTE (- 40 %)	SEÑALDEALERTA (40 - 60 %)	ACEPTABLE (+ 60 %)
NOCIONES Y REGLAS GRAMATICALES	-	<b>51,65 %</b>	-
COMPRESION LECTORA	-	<b>46,06 %</b>	-

##### **MATEMATICA**

COMPETENCIA	RENDIMIENTO		
	DEFICIENTE (- 40 %)	SEÑALDEALERTA (40 - 60 %)	ACEPTABLE (+ 60 %)
MANEJO DE TERMINOS Y SIMBOLOS	-	<b>44,01 %</b>	-
ALGORITMOS	-	<b>56,33 %</b>	-
RESOLUCIÓN DE PROBLEMAS	-	<b>53,43 %</b>	-



Ministerio de Cultura y Educación  
Secretaría de Programación y Evaluación Educativa

Calidad  
de la  
Educación

## **S**istema Nacional de Evaluación 1<sup>er</sup> Operativo Nacional 1993

**J U J U Y**

### **PORCENTAJE DE RENDIMIENTO POR COMPETENCIA PARA CADA UNA DE LAS AREAS**

#### **NIVEL PRIMARIO - RURAL -**

##### **LENGUA**

COMPETENCIA	RENDIMIENTO		
	DEFICIENTE (- 40 %)	SEÑALDEALERTA (40 - 60 %)	ACEPTABLE (+ 60 %)
NOCIONES Y REGLAS GRAMATICALES	-	<b>41,45 %</b>	-
COMPRESION LECTORA	<b>35,83 %</b>	-	-

##### **MATEMATICA**

COMPETENCIA	RENDIMIENTO		
	DEFICIENTE (- 40 %)	SEÑALDEALERTA (40 - 60 %)	ACEPTABLE (+ 60 %)
MANEJO DE TERMINOS Y SIMBOLOS	-	<b>42,52 %</b>	-
ALGORITMOS	-	<b>48,11 %</b>	-
RESOLUCIÓN DE PROBLEMAS	-	<b>44,97 %</b>	-





Ministerio de Cultura y Educación  
Secretaría de Programación y Evaluación Educativa

Calidad  
de la  
Educación

**S**istema Nacional de Evaluación  
**1<sup>er</sup> Operativo Nacional 1993**

**J U J U Y**

**PORCENTAJE DE RENDIMIENTO  
POR COMPETENCIA PARA CADA UNA  
DE LAS AREAS**

**NIVEL SECUNDARIO - BACHILLER -**

**LENGUA**

COMPETENCIA	RENDIMIENTO		
	DEFICIENTE (- 40 %)	SEÑALDEALERTA (40 - 60 %)	ACEPTABLE (+ 60 %)
NOCIONES Y REGLAS GRAMATICALES	-	<b>59,48 %</b>	-
COMPRESION LECTORA	-	<b>58,98 %</b>	-

**MATEMATICA**

COMPETENCIA	RENDIMIENTO		
	DEFICIENTE (- 40 %)	SEÑALDEALERTA (40 - 60 %)	ACEPTABLE (+ 60 %)
MANEJO DE TERMINOS Y SIMBOLOS	-	<b>41,27 %</b>	-
ALGORITMOS	-	<b>48,19 %</b>	-
RESOLUCIÓN DE PROBLEMAS	<b>33,88 %</b>	-	-



Ministerio de Cultura y Educación  
Secretaría de Programación y Evaluación Educativa

Calidad  
de la  
Educación

## **S**istema Nacional de Evaluación 1<sup>er</sup> Operativo Nacional 1993

**J U J U Y**

### **PORCENTAJE DE RENDIMIENTO POR COMPETENCIA PARA CADA UNA DE LAS AREAS**

#### **NIVEL SECUNDARIO - COMERCIAL -**

##### **LENGUA**

COMPETENCIA	RENDIMIENTO		
	DEFICIENTE (- 40 %)	SEÑAL DE ALERTA (40 - 60 %)	ACEPTABLE (+ 60 %)
NOCIONES Y REGLAS GRAMATICALES	-	<b>57,61 %</b>	-
COMPRESION LECTORA	-	<b>55,33 %</b>	-

##### **MATEMATICA**

COMPETENCIA	RENDIMIENTO		
	DEFICIENTE (- 40 %)	SEÑAL DE ALERTA (40 - 60 %)	ACEPTABLE (+ 60 %)
MANEJO DE TERMINOS Y SIMBOLOS	<b>30,30 %</b>	-	-
ALGORITMOS	-	<b>43,30 %</b>	-
RESOLUCIÓN DE PROBLEMAS	<b>30,37 %</b>	-	-



Ministerio de Cultura y Educación  
Secretaría de Programación y Evaluación Educativa

Calidad  
de la  
Educación

**S**istema Nacional de Evaluación  
**1<sup>er</sup> Operativo Nacional 1993**

**J U J U Y**

**PORCENTAJE DE RENDIMIENTO  
POR COMPETENCIA PARA CADA UNA  
DE LAS AREAS**

**NIVEL SECUNDARIO - TECNICA -**

**LENGUA**

COMPETENCIA	RENDIMIENTO		
	DEFICIENTE (- 40 %)	SEÑAL DE ALERTA (40 - 60 %)	ACEPTABLE (+ 60 %)
NOCIONES Y REGLAS GRAMATICALES	-	<b>47,00 %</b>	-
COMPRESION LECTORA	-	<b>51,44 %</b>	-

**MATEMATICA**

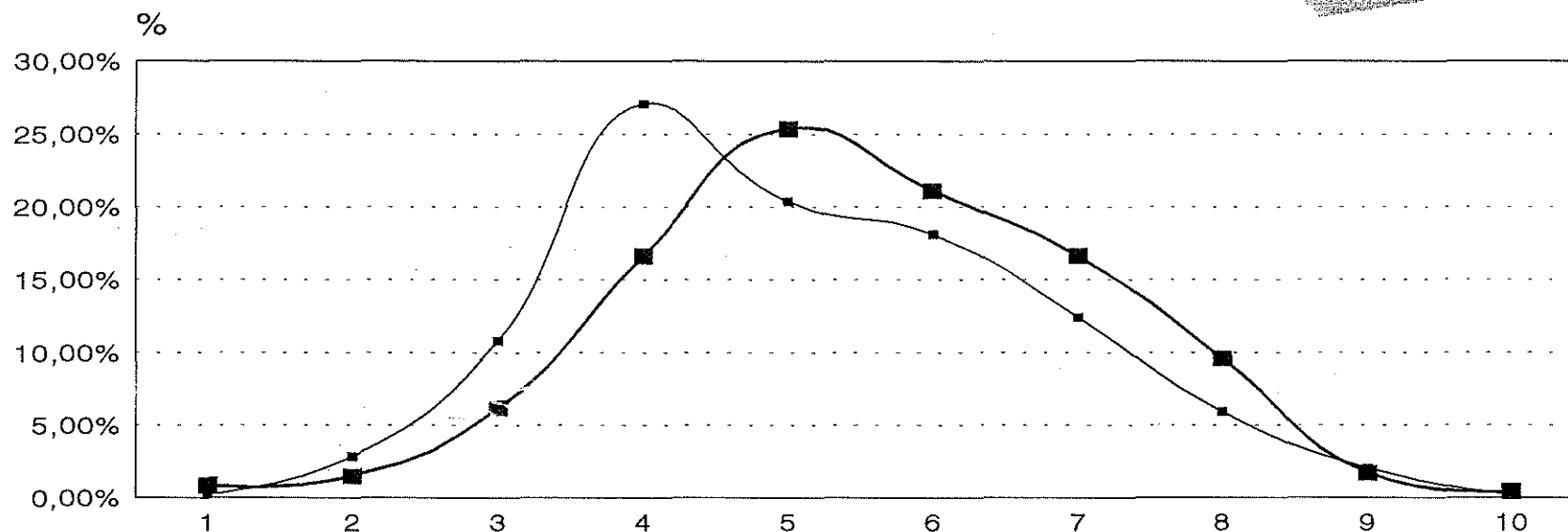
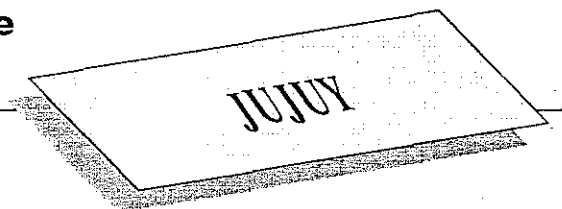
COMPETENCIA	RENDIMIENTO		
	DEFICIENTE (- 40 %)	SEÑAL DE ALERTA (40 - 60 %)	ACEPTABLE (+ 60 %)
MANEJO DE TERMINOS Y SIMBOLOS	<b>32,14 %</b>	-	-
ALGORITMOS	-	<b>47,32 %</b>	-
RESOLUCIÓN DE PROBLEMAS	<b>37,38 %</b>	-	-



**Ministerio de Cultura y Educación**  
**Secretaría de Programación y Evaluación Educativa**

Calidad  
de la  
Educación

**Gráfico N°1**  
**Distribución de Población según Puntaje**  
**PRIMARIA URBANA**



Lengua	0,20%	2,85%	10,79%	27,09%	20,37%	18,13%	12,42%	5,91%	2,04%	0,20%
Matemática	0,85%	1,49%	6,18%	16,63%	25,37%	21,11%	16,63%	9,59%	1,71%	0,43%

■ Lengua ■ Matemática

Puntaje

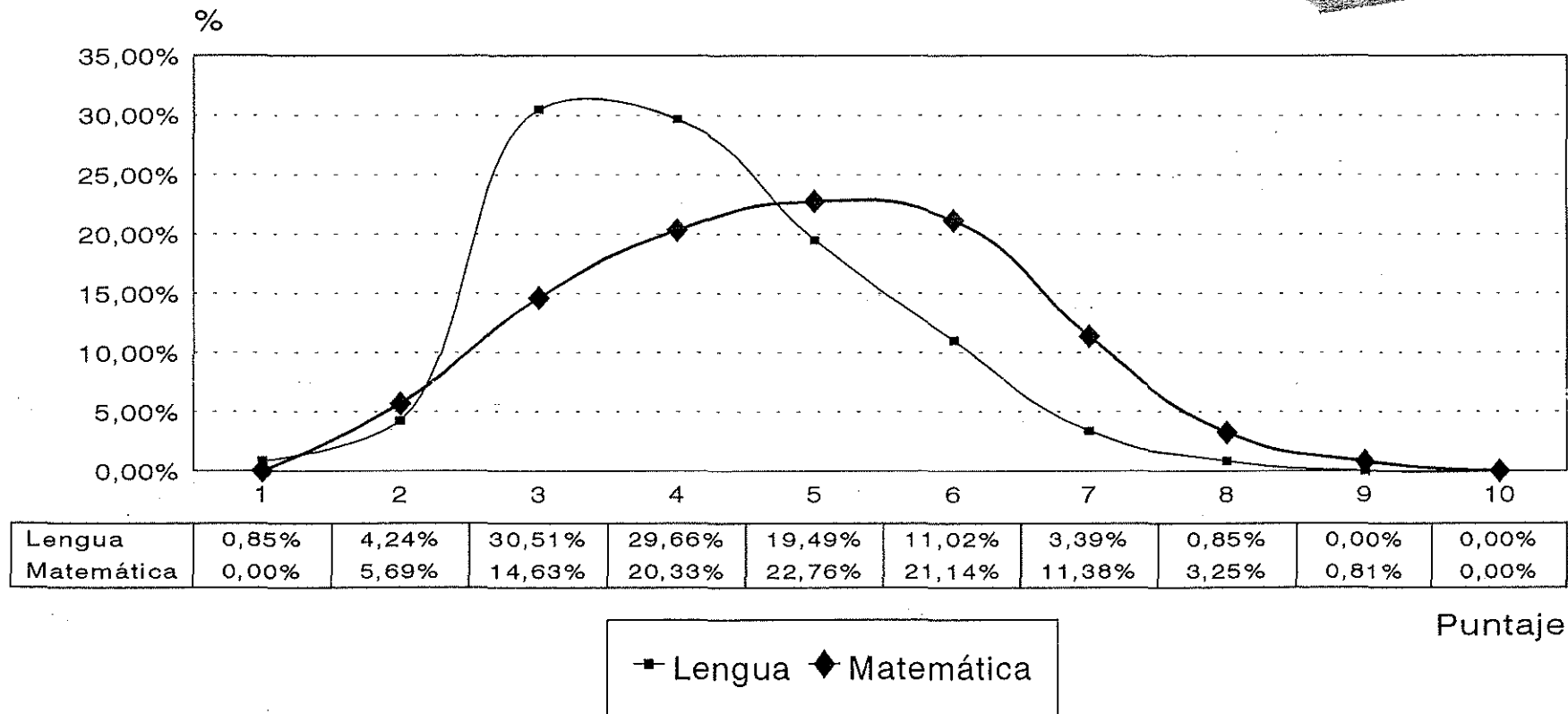
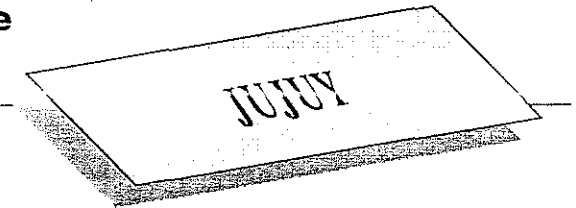
NOTA: Los porcentajes han sido calculados sobre un total de  
Lengua: 491 casos-Matemática: 469 casos



**Ministerio de Cultura y Educación**  
**Secretaría de Programación y Evaluación Educativa**

Calidad  
de la  
Educación

**Gráfico N°2**  
**Distribución de Población según Puntaje**  
**PRIMARIA RURAL**



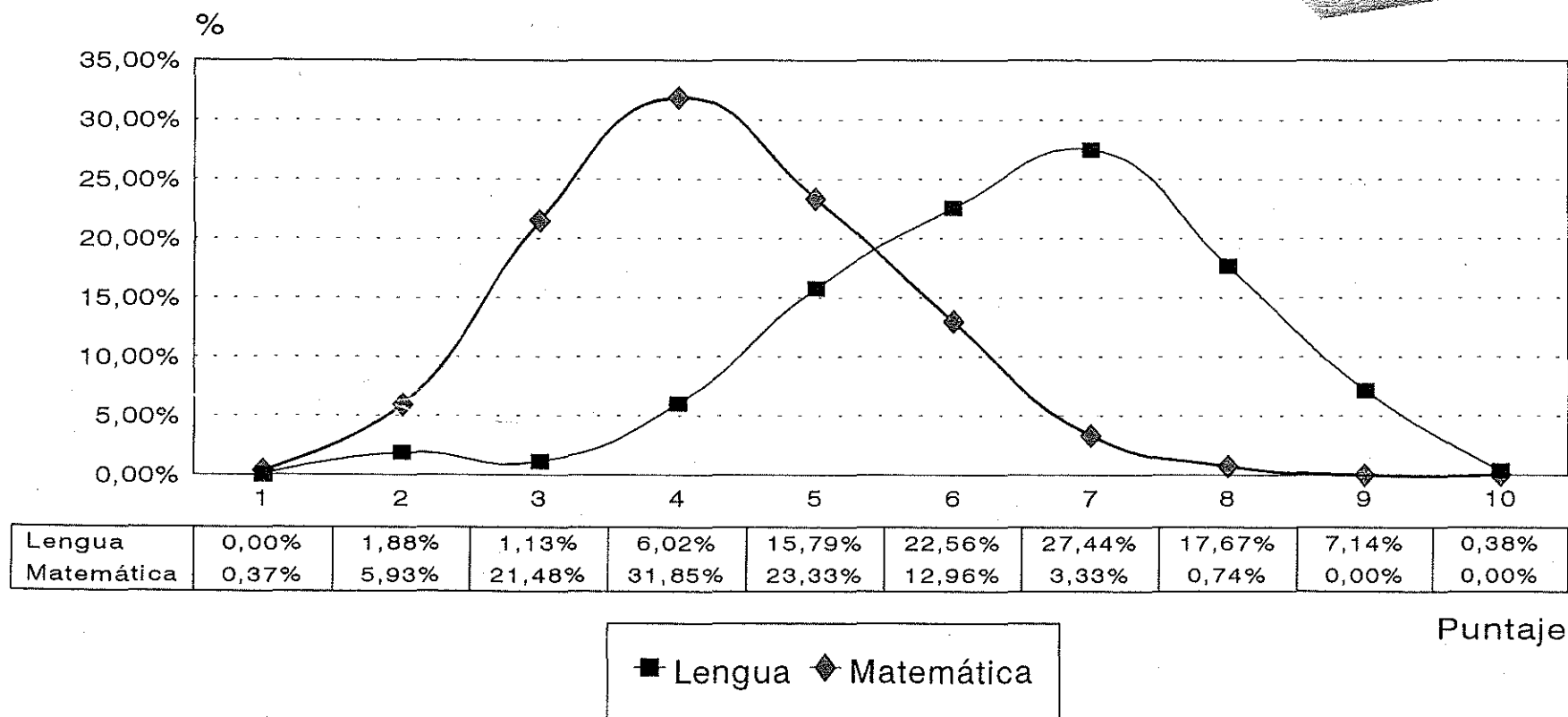
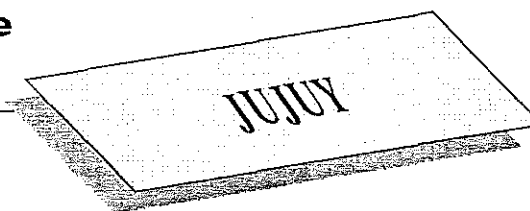
NOTA: Los porcentajes han sido calculados sobre un total de  
Lengua: 118 casos-Matemática: 123 casos



**Ministerio de Cultura y Educación**  
**Secretaría de Programación y Evaluación Educativa**

Calidad  
de la  
Educación

**Gráfico N°3**  
**Distribución de Población según Puntaje**  
**MEDIA BACHILLER**



NOTA: Los porcentajes han sido calculados sobre un total de  
Lengua: 266 casos-Matemática: 270 casos

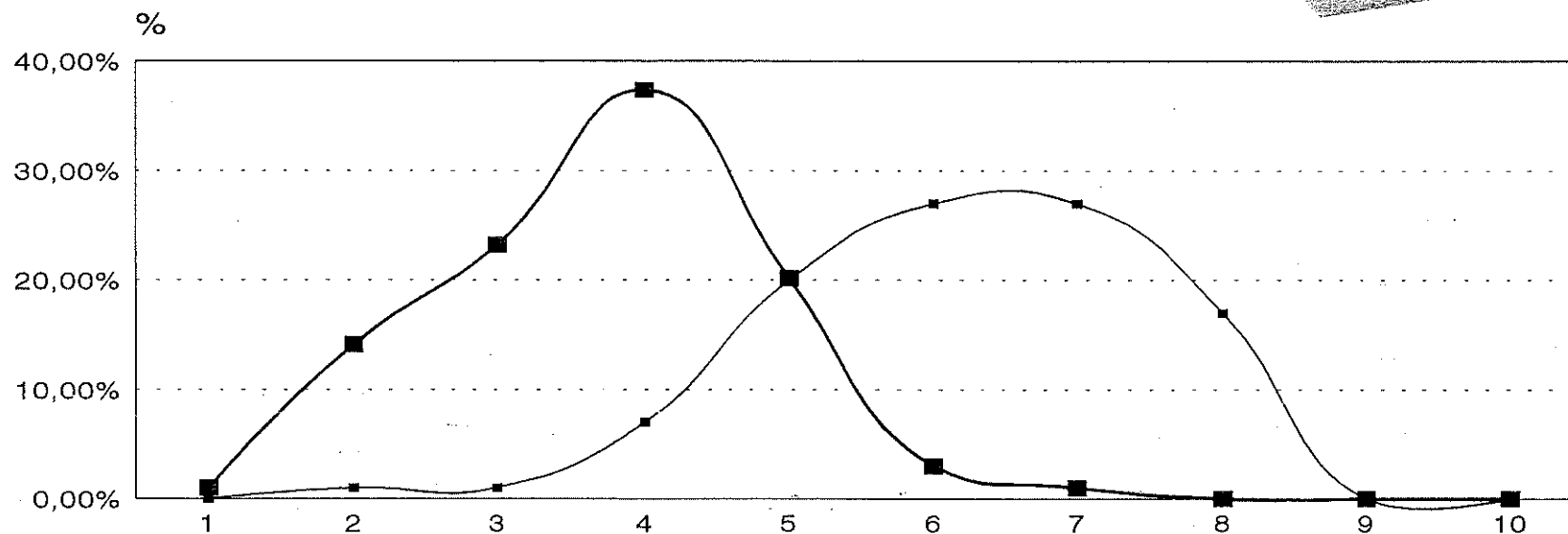
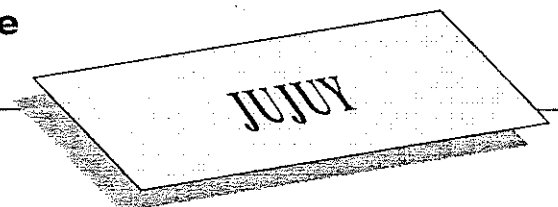


**Ministerio de Cultura y Educación**  
**Secretaría de Programación y Evaluación Educativa**



**Gráfico N°4**

**Distribución de Población según Puntaje**  
**MEDIA COMERCIAL**



Lengua	0,00%	1,00%	1,00%	7,00%	20,00%	27,00%	27,00%	17,00%	0,00%	0,00%
Matemática	1,01%	14,14%	23,23%	37,37%	20,20%	3,03%	1,01%	0,00%	0,00%	0,00%

■ Lengua ■ Matemática

Puntaje

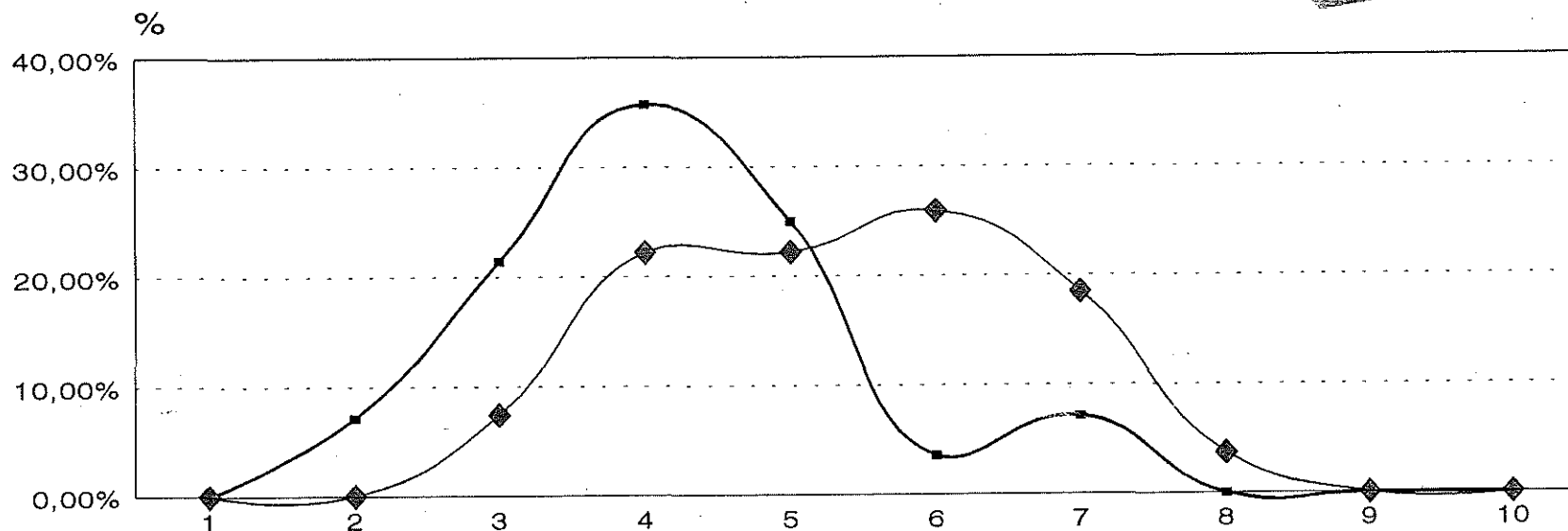
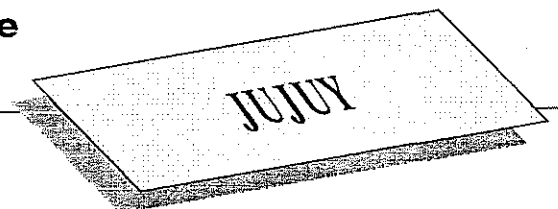
NOTA: Los porcentajes han sido calculados sobre un total de  
Lengua: 100 casos-Matemática: 99 casos



**Ministerio de Cultura y Educación**  
**Secretaría de Programación y Evaluación Educativa**

Calidad  
de la  
Educación

**Gráfico N°5**  
**Distribución de Población según Puntaje**  
**MEDIA TÉCNICA**



Lengua	0,00%	0,00%	7,41%	22,22%	22,22%	25,93%	18,52%	3,70%	0,00%	0,00%
Matemática	0,00%	7,14%	21,43%	35,71%	25,00%	3,57%	7,14%	0,00%	0,00%	0,00%

◆ Lengua ■ Matemática

Puntaje

NOTA: Los porcentajes han sido calculados sobre un total de  
Lengua: 27 casos-Matemática: 28 casos

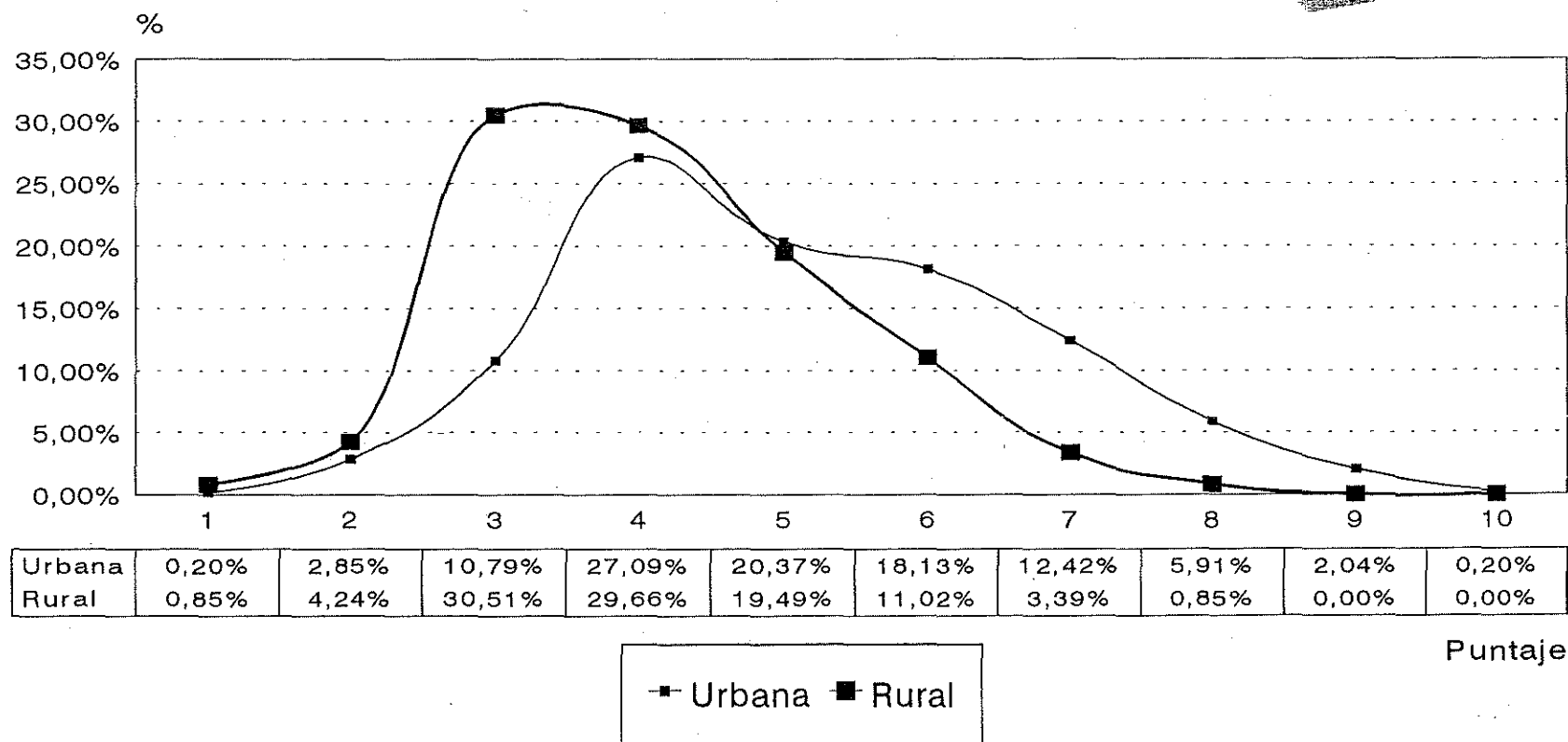
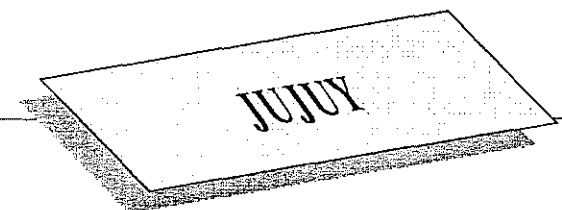




**Ministerio de Cultura y Educación**  
**Secretaría de Programación y Evaluación Educativa**

Calidad  
de la  
Educación

**Gráfico N°6**  
**Prueba de Lengua**  
**NIVEL PRIMARIO**



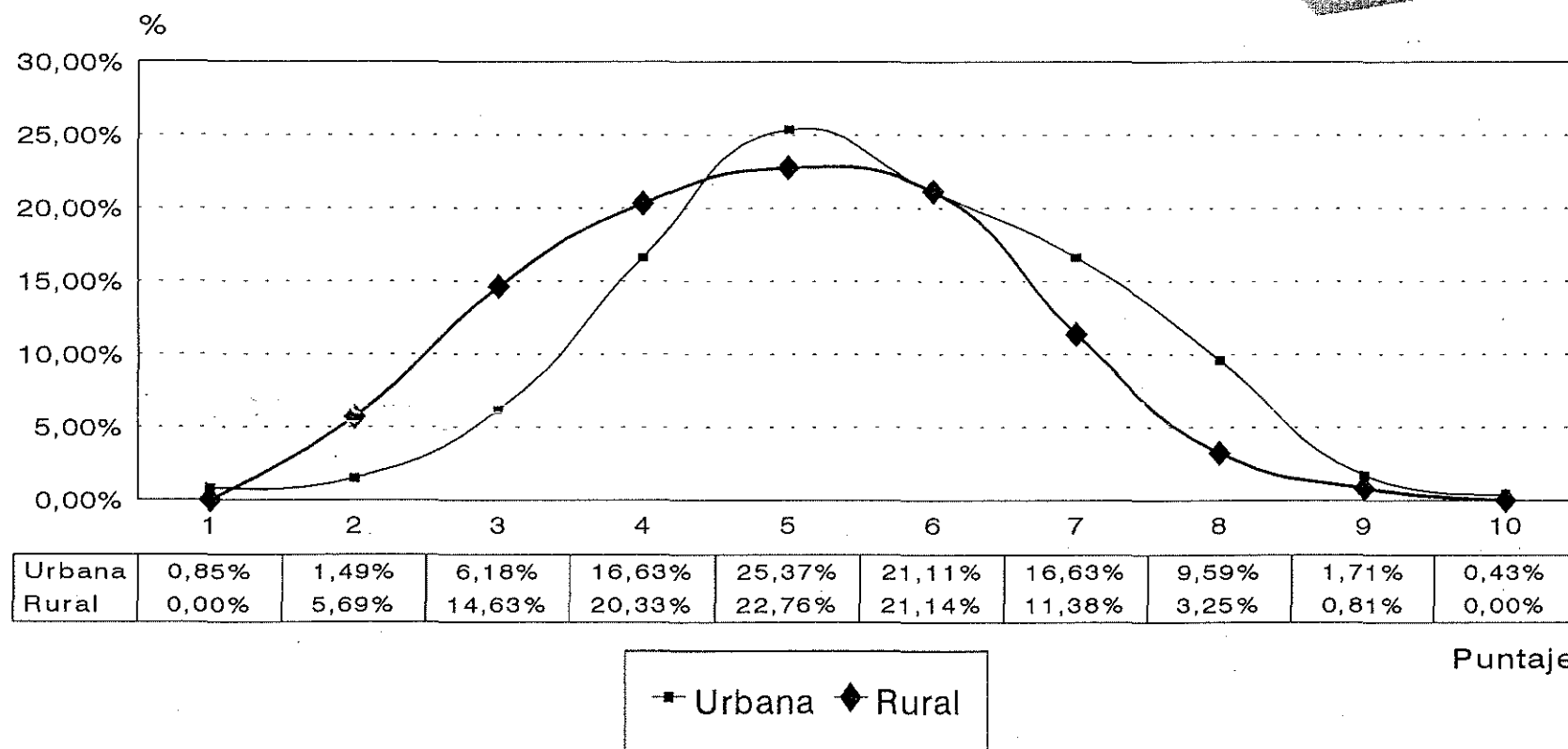
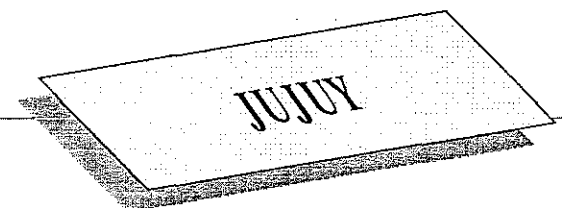
NOTA: Los porcentajes han sido calculados sobre un total de  
Urbana: 491 casos-Rural: 118 casos



**Ministerio de Cultura y Educación**  
**Secretaría de Programación y Evaluación Educativa**

Calidad  
de la  
Educación

**Gráfico N°7**  
**Prueba de Matemática**  
**NIVEL PRIMARIO**



NOTA: Los porcentajes han sido calculados sobre un total de  
Urbana: 469 casos-Rural: 123 casos

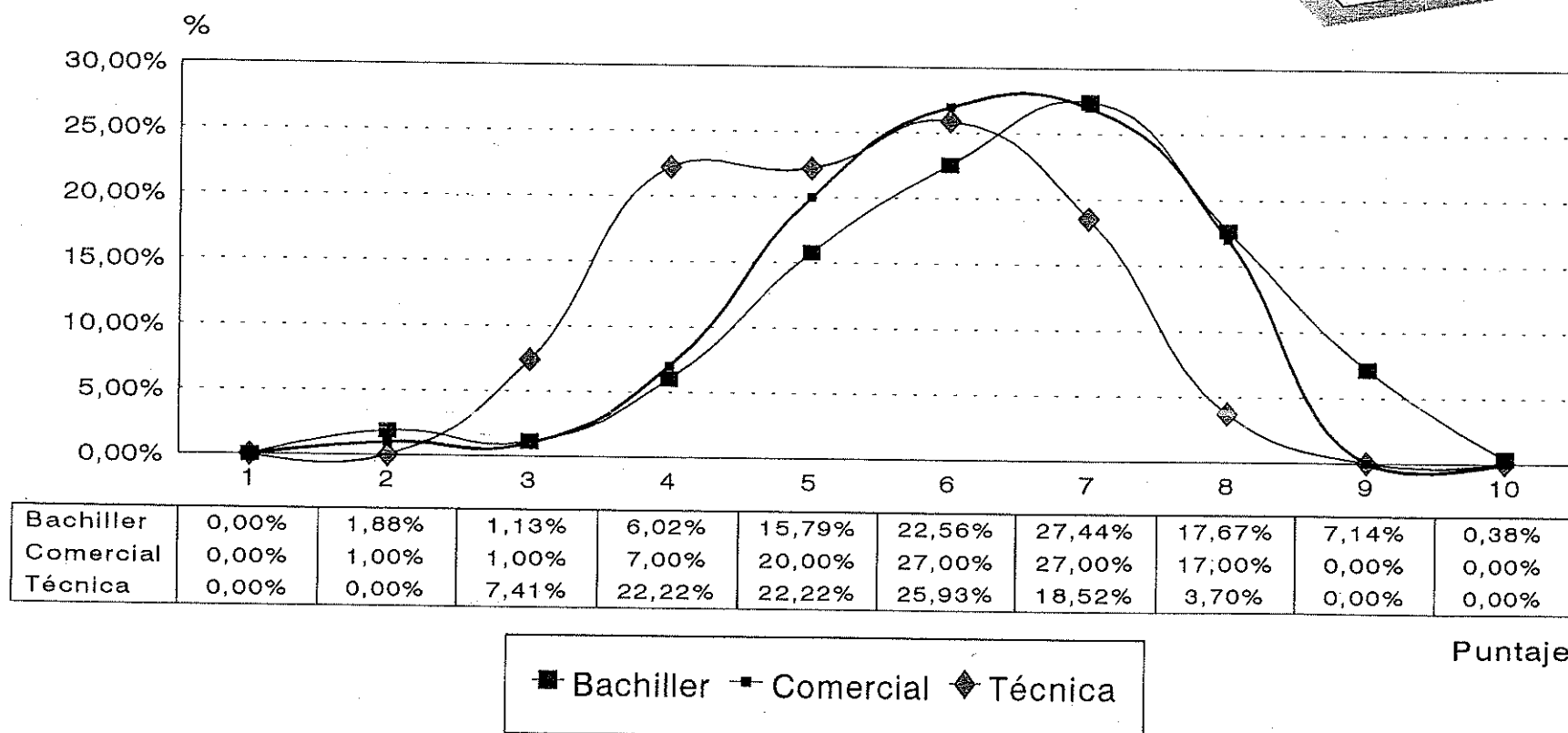


**Ministerio de Cultura y Educación**  
**Secretaría de Programación y Evaluación Educativa**

Calidad  
de la  
Educación

**Gráfico N°8**  
**Prueba de Lengua**  
**NIVEL MEDIO**

JUJUY



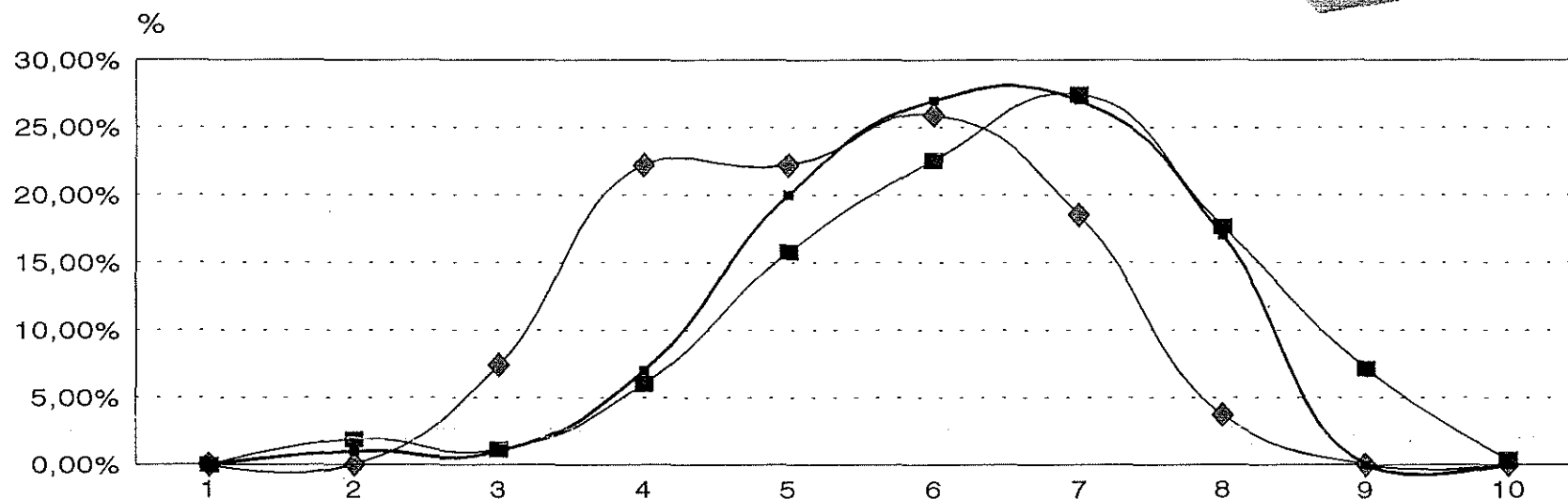
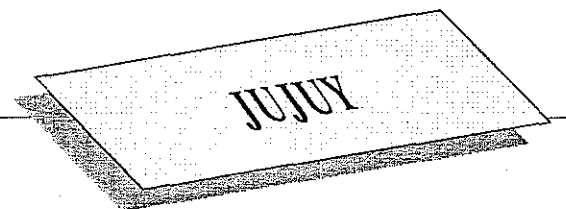
NOTA: Los porcentajes han sido calculados sobre un total de  
Bachiller 266 casos-Comercial: 100 casos-Técnica: 27 casos



**Ministerio de Cultura y Educación**  
**Secretaría de Programación y Evaluación Educativa**

Calidad  
de la  
Educación

**Gráfico N°9**  
**Prueba de Matemática**  
**NIVEL MEDIO**



Bachiller	0,00%	1,88%	1,13%	6,02%	15,79%	22,56%	27,44%	17,67%	7,14%	0,38%
Comercial	0,00%	1,00%	1,00%	7,00%	20,00%	27,00%	27,00%	17,00%	0,00%	0,00%
Técnica	0,00%	0,00%	7,41%	22,22%	22,22%	25,93%	18,52%	3,70%	0,00%	0,00%

■ Bachiller ■ Comercial ◆ Técnica

Puntaje

NOTA: Los porcentajes han sido calculados sobre un total de  
Bachiller 270 casos-Comercial: 99 casos-Técnica: 28 casos