



Ministerio de Cultura y Educación  
Secretaría de Programación y Evaluación Educativa

Calidad  
de la  
Educación

**S**istema Nacional de Evaluación  
1<sup>er</sup> Operativo Nacional 1993

ENTRE RÍOS

**R** e s u l t a d o s  
**P** r o v i n c i a l e s

**Primer informe**

O

M

Z

T

R

O

Presidente de la Nación  
**Dr. Carlos Saúl Menen**

Ministro de Cultura y Educación  
**Ing. Agr. Jorge Alberto Rodríguez, Ph. D.**

Secretaria de Programación y Evaluación Educativa  
**Lic. Susana Beatriz Decibe**

Subsecretario de Evaluación de la Calidad Educativa  
**Lic. Horacio Néstor Santángelo**

Directora Nacional de Evaluación  
**Lic. María Lucrecia Tulic**



Ministerio de Cultura y Educación  
Secretaría de Programación y Evaluación Educativa

Calidad  
de la  
Educación

## **S**istema Nacional de Evaluación 1<sup>er</sup> Operativo Nacional 1993

**ENTRE RÍOS**

### **Tarea Principal**

**Desarrollar el Sistema Nacional de Evaluación de la calidad educativa para ser aplicado en todas las jurisdicciones, ciclos, niveles, regímenes. detectando y proponiendo los ajustes que correspondan para optimizarlo.**

### **Competencias**

- 1. Establecer criterios para la medición de la calidad educativa del sistema.**
- 2. Establecer un sistema de evaluación que permita medir la calidad de la enseñanza impartida por el Sistema Educativo Nacional en todas las jurisdicciones, ciclos, niveles y regímenes.**
- 3. Evaluar el funcionamiento del Sistema Educativo Nacional en todas las jurisdicciones, ciclos, niveles y modalidades.**
- 4. Evaluar la formulación de los programas nacionales de mejoramiento de la calidad de la enseñanza.**
- 5. Implementar operativos de evaluación de calidad a fin de generar información sobre el rendimiento de los alumnos, para la elaboración de políticas de mejora.**



Ministerio de Cultura y Educación  
Secretaría de Programación y Evaluación Educativa

Calidad  
de la  
Educación

## **S**istema Nacional de Evaluación **1<sup>er</sup> Operativo Nacional 1993**

**ENTRE RÍOS**

### **ESTRUCTURA DEL OPERATIVO**

### **MUESTRA DEFINITIVA**

MODALIDAD		SECCIONES	ALUMNOS
PRIMARIA	URBANA	21	394
	RURAL	14	67
SECUNDARIA	BACHILLER	11	155
	COMERCIAL	5	129
	TECNICA	6	84



Ministerio de Cultura y Educación  
Secretaría de Programación y Evaluación Educativa

Calidad  
de la  
Educación

## Sistema Nacional de Evaluación 1<sup>er</sup> Operativo Nacional 1993

**ENTRE RÍOS**

Porcentaje de respuestas correctas  
por nivel, disciplina, ámbito y modalidad

MATERIA	PRIMARIA	
	URBANO	RURAL
LENGUA	<b>46,19 %</b>	<b>34,44 %</b>
MATEMATICA	<b>38,97 %</b>	<b>28,13 %</b>

MATERIA	SECUNDARIA		
	BACHILLER	COMERCIAL	TÉCNICA
LENGUA	<b>63,26 %</b>	<b>65,06 %</b>	<b>54,66 %</b>
MATEMATICA	<b>38,53 %</b>	<b>41,46 %</b>	<b>39,26 %</b>

\* Surge de evaluar aspectos morfosintácticos de la lengua y comprensión lectora.  
No incluye la evaluación de la producción de un texto escrito (redacción).



Ministerio de Cultura y Educación  
Secretaría de Programación y Evaluación Educativa

Calidad  
de la  
Educación

**S**istema Nacional de Evaluación  
1<sup>er</sup> Operativo Nacional 1993

**ENTRE RÍOS**

**RENDIMIENTOS COMPARADOS**

**PORCENTAJE DE RESPUESTAS CORRECTAS  
PARA LOS AMBITOS  
NACIONAL, REGIONAL, JURISDICCIONAL**

**NIVEL PRIMARIO**

PRIMARIA		AMBITO		
		NACIONAL	REGIONAL	JURISDICCIONAL
LENGUA	URBANO	49,02%	54,94%	46,19%
	RURAL	41,87%	49,80%	34,44%
MATEMATICA	URBANO	53,62%	55,87%	38,97%
	RURAL	40,74%	52,15%	28,13%



Ministerio de Cultura y Educación  
Secretaría de Programación y Evaluación Educativa

Calidad  
de la  
Educación

**S**istema Nacional de Evaluación  
1<sup>er</sup> Operativo Nacional 1993

**ENTRE RÍOS**

**RENDIMIENTOS COMPARADOS**

**PORCENTAJE DE RESPUESTAS CORRECTAS  
PARA LOS AMBITOS  
NACIONAL, REGIONAL, JURISDICCIONAL**

**NIVEL SECUNDARIO**

SECUNDARIO		AMBITO		
		NACIONAL	REGIONAL	JURISDICCIONAL
LENGUA	BACHILLER	57,73 %	64,24 %	63,26 %
	COMERCIAL	57,76 %	62,58 %	65,06 %
	TECNICA	53,70 %	58,60 %	54,66 %
MATEMATICA	BACHILLER	46,60 %	48,36 %	38,53 %
	COMERCIAL	46,65 %	47,96 %	41,46 %
	TECNICA	51,87 %	51,82 %	39,26 %



Ministerio de Cultura y Educación  
Secretaría de Programación y Evaluación Educativa

Calidad  
de la  
Educación

**S**istema Nacional de Evaluación  
**1<sup>er</sup> Operativo Nacional 1993**

**ENTRE RÍOS**

**PORCENTAJE DE RENDIMIENTO  
POR COMPETENCIA PARA CADA UNA  
DE LAS AREAS**

**NIVEL PRIMARIO - URBANO -**

**LENGUA**

COMPETENCIA	RENDIMIENTO		
	DEFICIENTE (- 40 %)	SEÑAL DE ALERTA (40 - 60 %)	ACEPTABLE (+ 60 %)
NOCIONES Y REGLAS GRAMATICALES	-	<b>48,52 %</b>	-
COMPRESION LECTORA	-	<b>45,20 %</b>	-

**MATEMATICA**

COMPETENCIA	RENDIMIENTO		
	DEFICIENTE (- 40 %)	SEÑAL DE ALERTA (40 - 60 %)	ACEPTABLE (+ 60 %)
MANEJO DE TERMINOS Y SIMBOLOS	<b>36,32 %</b>	-	-
ALGORITMOS	-	<b>43,63 %</b>	-
RESOLUCIÓN DE PROBLEMAS	<b>37,68 %</b>	-	-





Ministerio de Cultura y Educación  
Secretaría de Programación y Evaluación Educativa

Calidad  
de la  
Educación

## **S**istema Nacional de Evaluación **1<sup>er</sup> Operativo Nacional 1993**

**ENTRE RIOS**

### **PORCENTAJE DE RENDIMIENTO POR COMPETENCIA PARA CADA UNA DE LAS AREAS**

#### **NIVEL PRIMARIO - RURAL -**

##### **LENGUA**

COMPETENCIA	RENDIMIENTO		
	DEFICIENTE (- 40 %)	SEÑALDEALERTA (40 - 60 %)	ACEPTABLE (+ 60 %)
NOCIONES Y REGLAS GRAMATICALES	<b>39,30 %</b>	-	-
COMPRESION LECTORA	<b>32,36 %</b>	-	-

##### **MATEMATICA**

COMPETENCIA	RENDIMIENTO		
	DEFICIENTE (- 40 %)	SEÑALDEALERTA (40 - 60 %)	ACEPTABLE (+ 60 %)
MANEJO DE TERMINOS Y SIMBOLOS	<b>28,96 %</b>	-	-
ALGORITMOS	<b>32,02 %</b>	-	-
RESOLUCIÓN DE PROBLEMAS	<b>25,45 %</b>	-	-



Ministerio de Cultura y Educación  
Secretaría de Programación y Evaluación Educativa

Calidad  
de la  
Educación

## **S**istema Nacional de Evaluación 1<sup>er</sup> Operativo Nacional 1993

**ENTRE RÍOS**

### **PORCENTAJE DE RENDIMIENTO POR COMPETENCIA PARA CADA UNA DE LAS AREAS**

#### **NIVEL SECUNDARIO - BACHILLER -**

#### **LENGUA**

COMPETENCIA	RENDIMIENTO		
	DEFICIENTE (- 40 %)	SEÑALDEALERTA (40 - 60 %)	ACEPTABLE (+ 60 %)
NOCIONES Y REGLAS GRAMATICALES	-	-	<b>62,83 %</b>
COMPRESION LECTORA	-	-	<b>60,11 %</b>

#### **MATEMATICA**

COMPETENCIA	RENDIMIENTO		
	DEFICIENTE (- 40 %)	SEÑALDEALERTA (40 - 60 %)	ACEPTABLE (+ 60 %)
MANEJO DE TERMINOS Y SIMBOLOS	-	<b>41,01 %</b>	-
ALGORITMOS	-	<b>44,52 %</b>	-
RESOLUCIÓN DE PROBLEMAS	<b>34,24 %</b>	-	-



Ministerio de Cultura y Educación  
Secretaría de Programación y Evaluación Educativa

Calidad  
de la  
Educación

**S**istema Nacional de Evaluación  
**1<sup>er</sup> Operativo Nacional 1993**

**ENTRE RÍOS**

**PORCENTAJE DE RENDIMIENTO  
POR COMPETENCIA PARA CADA UNA  
DE LAS AREAS**

**NIVEL SECUNDARIO - COMERCIAL -**

**LENGUA**

COMPETENCIA	RENDIMIENTO		
	DEFICIENTE (- 40 %)	SEÑAL DE ALERTA (40 - 60 %)	ACEPTABLE (+ 60 %)
NOCIONES Y REGLAS GRAMATICALES	-	-	<b>66,43 %</b>
COMPRESION LECTORA	-	-	<b>60,51 %</b>

**MATEMATICA**

COMPETENCIA	RENDIMIENTO		
	DEFICIENTE (- 40 %)	SEÑAL DE ALERTA (40 - 60 %)	ACEPTABLE (+ 60 %)
MANEJO DE TERMINOS Y SIMBOLOS	-	<b>43,41 %</b>	-
ALGORITMOS	-	<b>48,45 %</b>	-
RESOLUCIÓN DE PROBLEMAS	<b>36,90 %</b>	-	-



Ministerio de Cultura y Educación  
Secretaría de Programación y Evaluación Educativa

Calidad  
de la  
Educación

**S**istema Nacional de Evaluación  
**1<sup>er</sup> Operativo Nacional 1993**

**ENTRE RÍOS**

**PORCENTAJE DE RENDIMIENTO  
POR COMPETENCIA PARA CADA UNA  
DE LAS AREAS**

**NIVEL SECUNDARIO - TECNICA -**

**LENGUA**

COMPETENCIA	RENDIMIENTO		
	DEFICIENTE (- 40 %)	SEÑALDEALERTA (40 - 60 %)	ACEPTABLE (+ 60 %)
NOCIONES Y REGLAS GRAMATICALES	-	<b>52,71 %</b>	-
COMPRESION LECTORA	-	<b>53,10 %</b>	-

**MATEMATICA**

COMPETENCIA	RENDIMIENTO		
	DEFICIENTE (- 40 %)	SEÑALDEALERTA (40 - 60 %)	ACEPTABLE (+ 60 %)
MANEJO DE TERMINOS Y SIMBOLOS	<b>37,07 %</b>	-	-
ALGORITMOS	-	<b>42,52 %</b>	-
RESOLUCIÓN DE PROBLEMAS	<b>38,57 %</b>	-	-

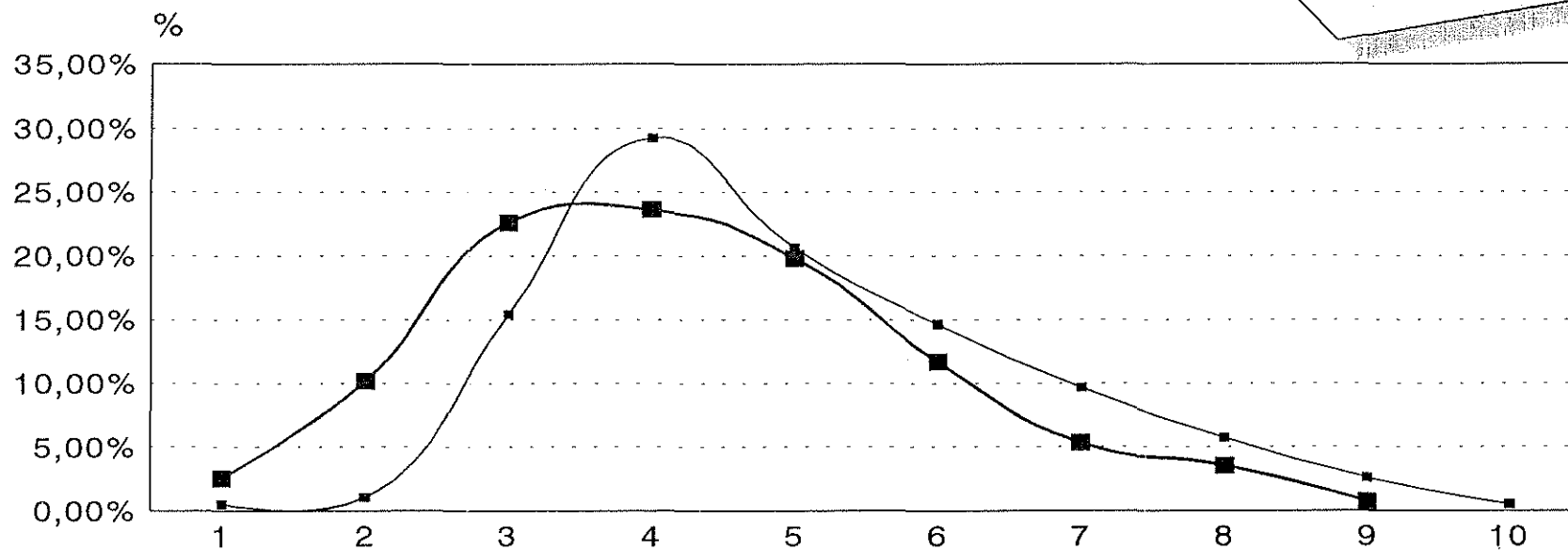


**Ministerio de Cultura y Educación**  
**Secretaría de Programación y Evaluación Educativa**

Calidad  
de la  
Educación

**Gráfico N°1**  
**Distribución de Población según Puntaje**  
**PRIMARIA URBANA**

ENTRE RIOS



Lengua	0,52%	1,04%	15,40%	29,24%	20,63%	14,62%	9,66%	5,74%	2,61%	0,52%
Matemática	2,54%	10,15%	22,59%	23,60%	19,80%	11,68%	5,33%	3,55%	0,76%	

■ Lengua ■ Matemática

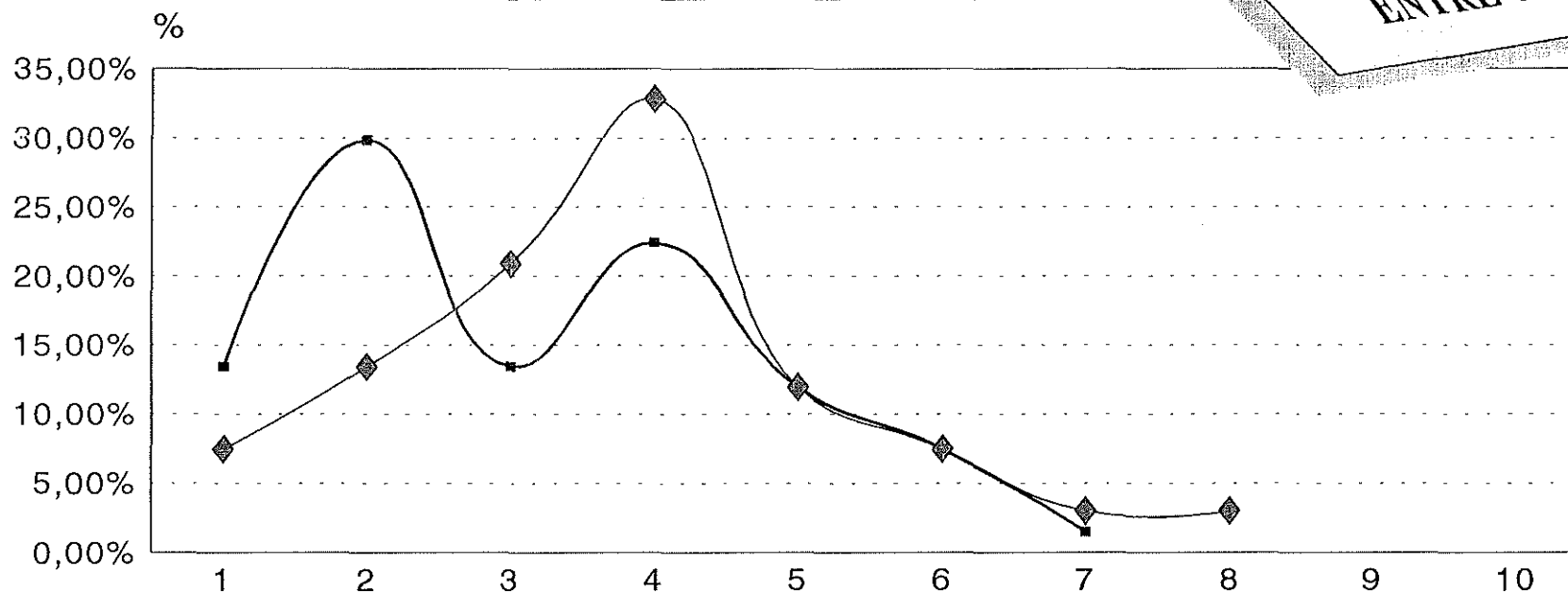
Puntaje

NOTA: Los porcentajes han sido calculados sobre un total de  
Lengua: 383 casos-Matemática: 394 casos



**Gráfico N°2**  
**Distribución de Población según Puntaje**  
**PRIMARIA RURAL**

ENTRE RÍOS



Lengua	7,46%	13,43%	20,90%	32,84%	11,94%	7,46%	2,99%	2,99%
Matemática	13,43%	29,85%	13,43%	22,39%	11,94%	7,46%	1,49%	

◆ Lengua ■ Matemática

Puntaje

NOTA: Los porcentajes han sido calculados sobre un total de  
Lengua: 67 casos-Matemática: 67 casos

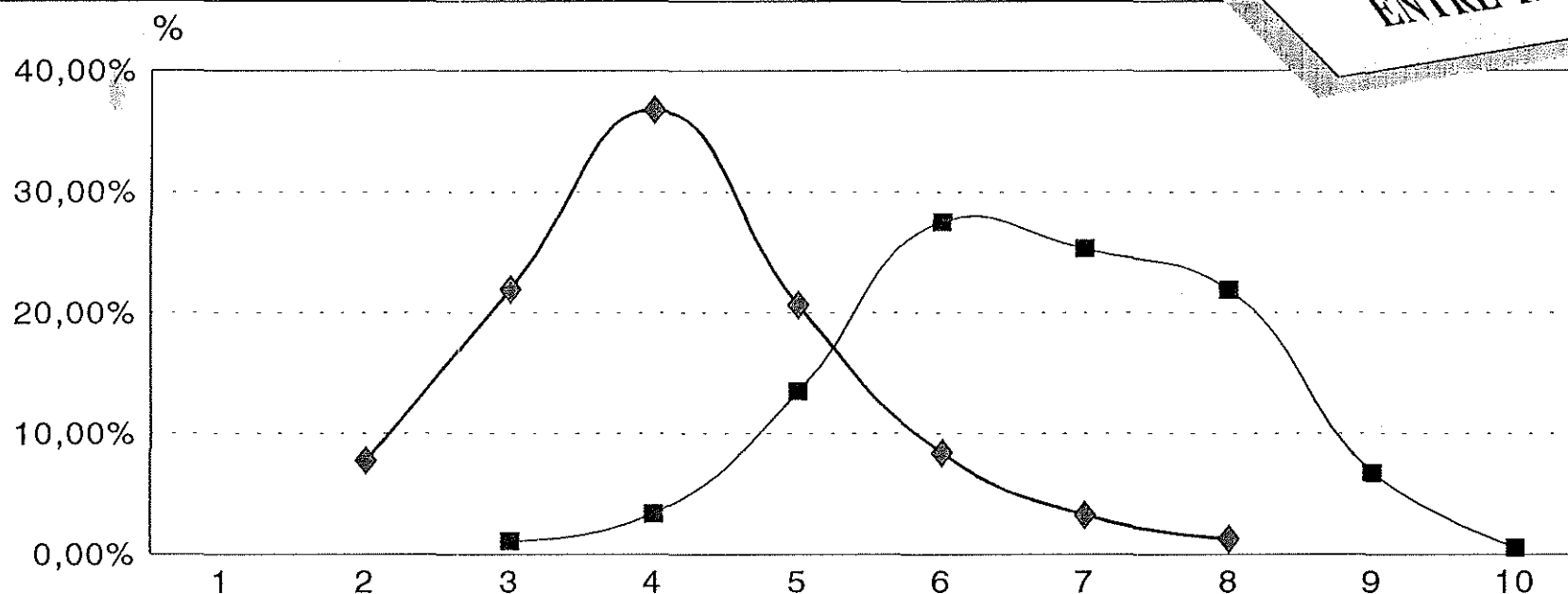


**Ministerio de Cultura y Educación**  
**Secretaría de Programación y Evaluación Educativa**

Calidad  
de la  
Educación

**Gráfico N°3**  
**Distribución de Población según Puntaje**  
**MEDIA BACHILLER**

ENTRE RÍOS



Lengua			1,12%	3,37%	13,48%	27,53%	25,28%	21,91%	6,74%	0,56%
Matemática		7,74%	21,94%	36,77%	20,65%	8,39%	3,23%	1,29%		

■ Lengua ◆ Matemática

Puntaje

NOTA: Los porcentajes han sido calculados sobre un total de  
Lengua: 178 casos-Matemática: 155 casos

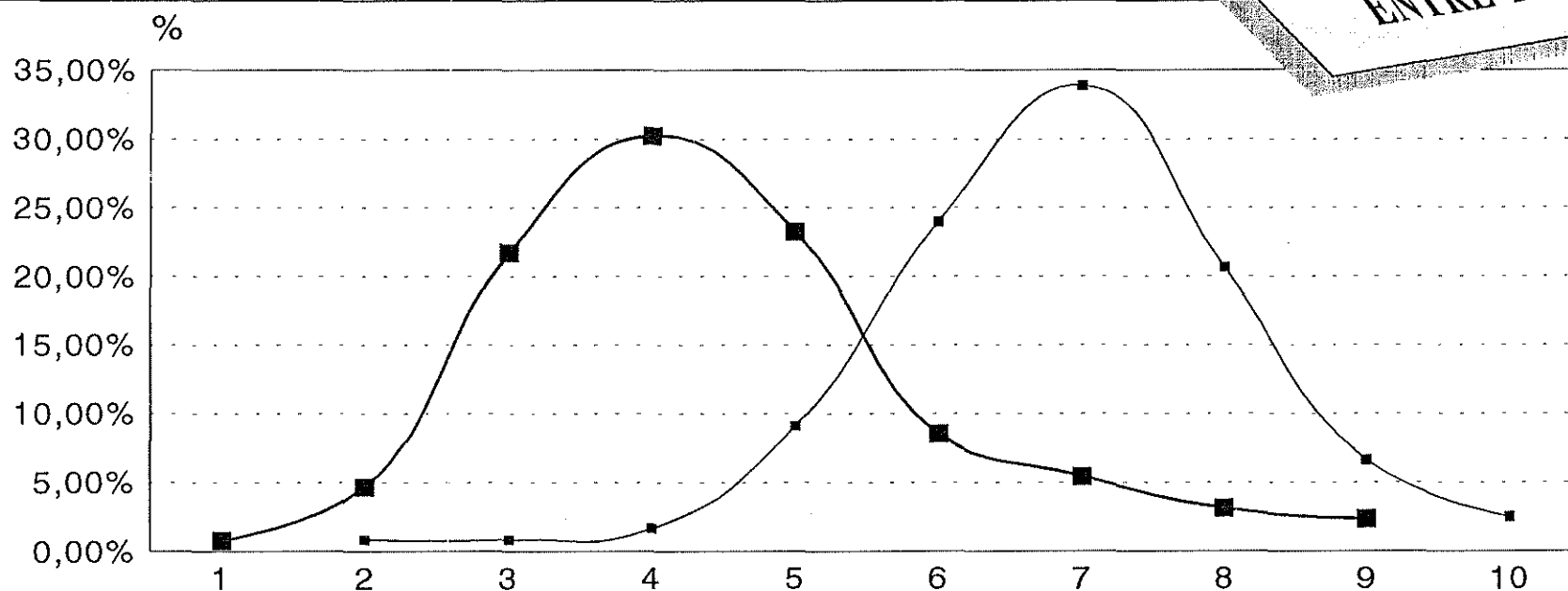


**Ministerio de Cultura y Educación**  
**Secretaría de Programación y Evaluación Educativa**



**Gráfico N°4**  
**Distribución de Población según Puntaje**  
**MEDIA COMERCIAL**

ENTRE RÍOS



Lengua		0,83%	0,83%	1,65%	9,09%	23,97%	33,88%	20,66%	6,61%	2,48%
Matemática	0,78%	4,65%	21,71%	30,23%	23,26%	8,53%	5,43%	3,10%	2,33%	

■ Lengua ■ Matemática

Puntaje

NOTA: Los porcentajes han sido calculados sobre un total de  
Lengua: 121 casos-Matemática: 129 casos



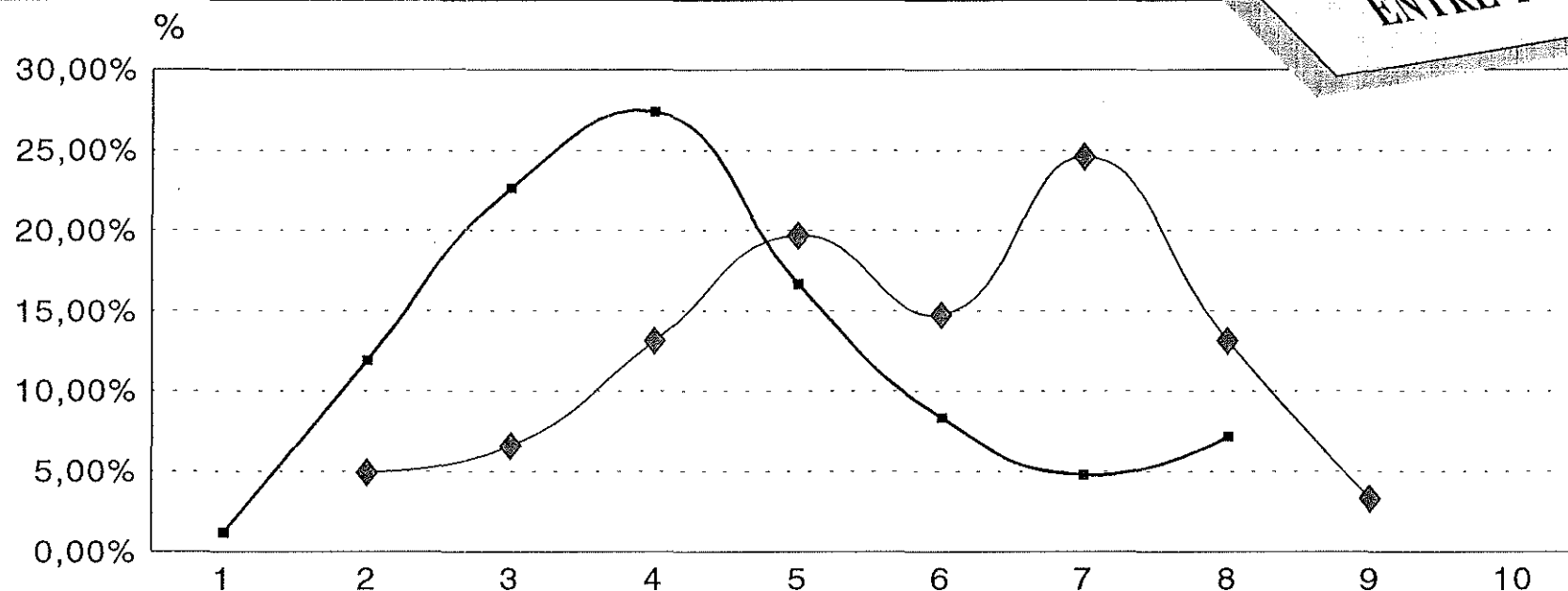


**Ministerio de Cultura y Educación**  
**Secretaría de Programación y Evaluación Educativa**

Calidad  
de la  
Educación

**Gráfico N°5**  
**Distribución de Población según Puntaje**  
**MEDIA TECNICA**

ENTRE RÍOS



Lengua	4,92%	6,56%	13,11%	19,67%	14,75%	24,59%	13,11%	3,28%
Matemática	1,19%	11,90%	22,62%	27,38%	16,67%	8,33%	4,76%	7,14%

◆ Lengua ■ Matemática

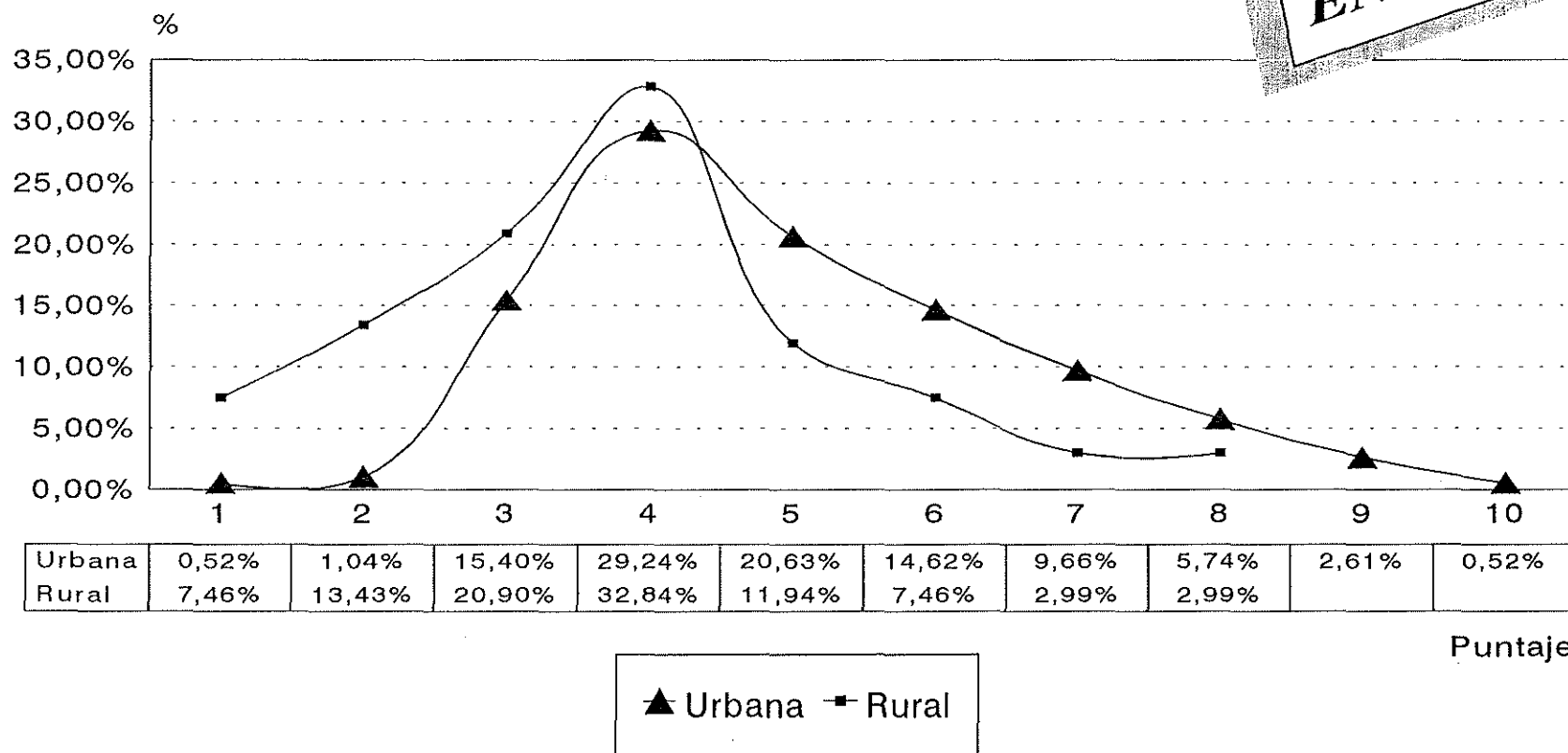
Puntaje

NOTA: Los porcentajes han sido calculados sobre un total de  
Lengua: 61 casos-Matemática: 84 casos



**Gráfico N°6**  
**Prueba de Lengua**  
**NIVEL PRIMARIO**

**ENTRE RIOS**

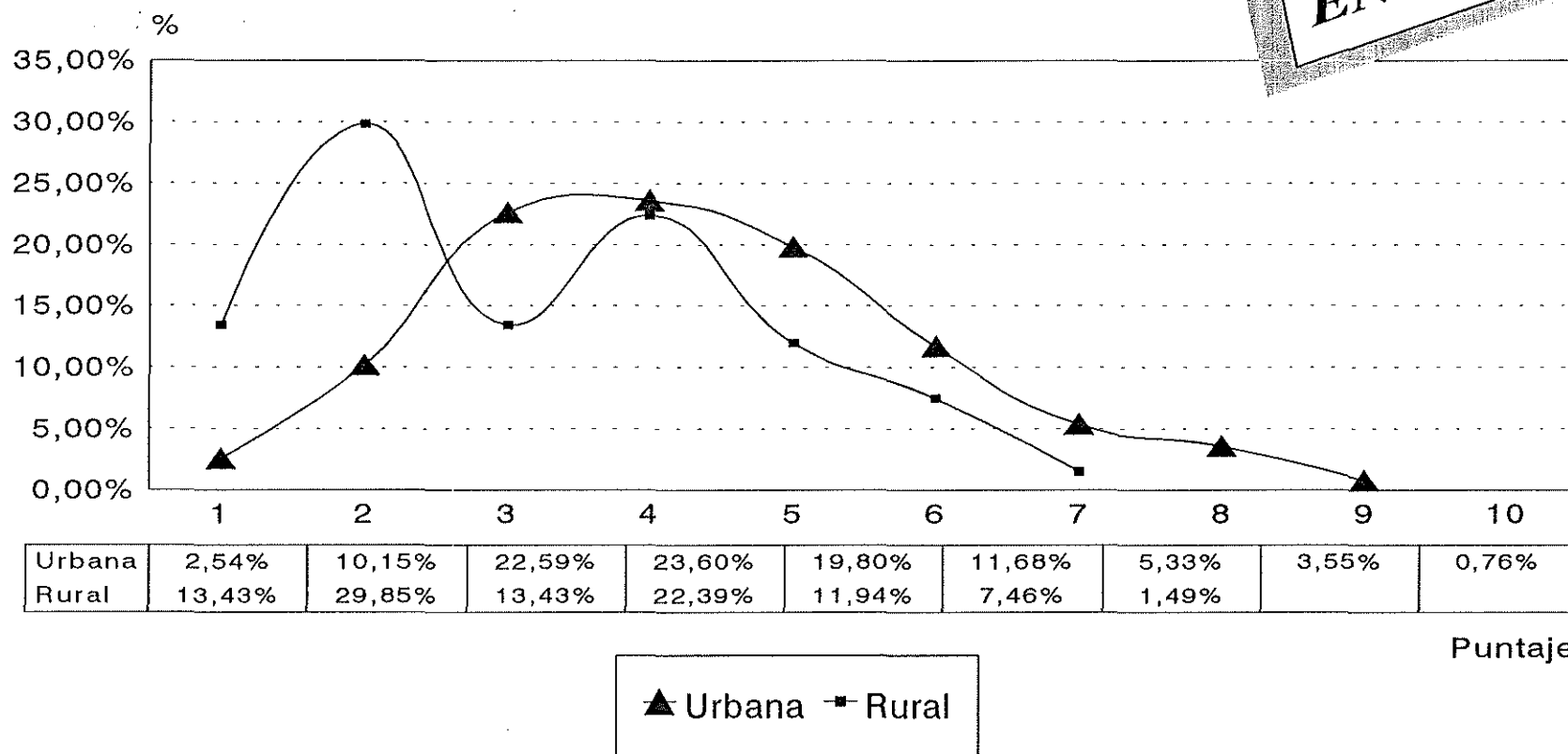


NOTA: Los porcentajes han sido calculados sobre un total de  
Urbana: 383 casos-Rural: 67 casos



**Gráfico N°7**  
**Prueba de Matemática**  
**NIVEL PRIMARIO**

**ENTRE RIOS**



NOTA: Los porcentajes se han calculado sobre un total de  
Urbana: 394 casos-Rural: 67 casos

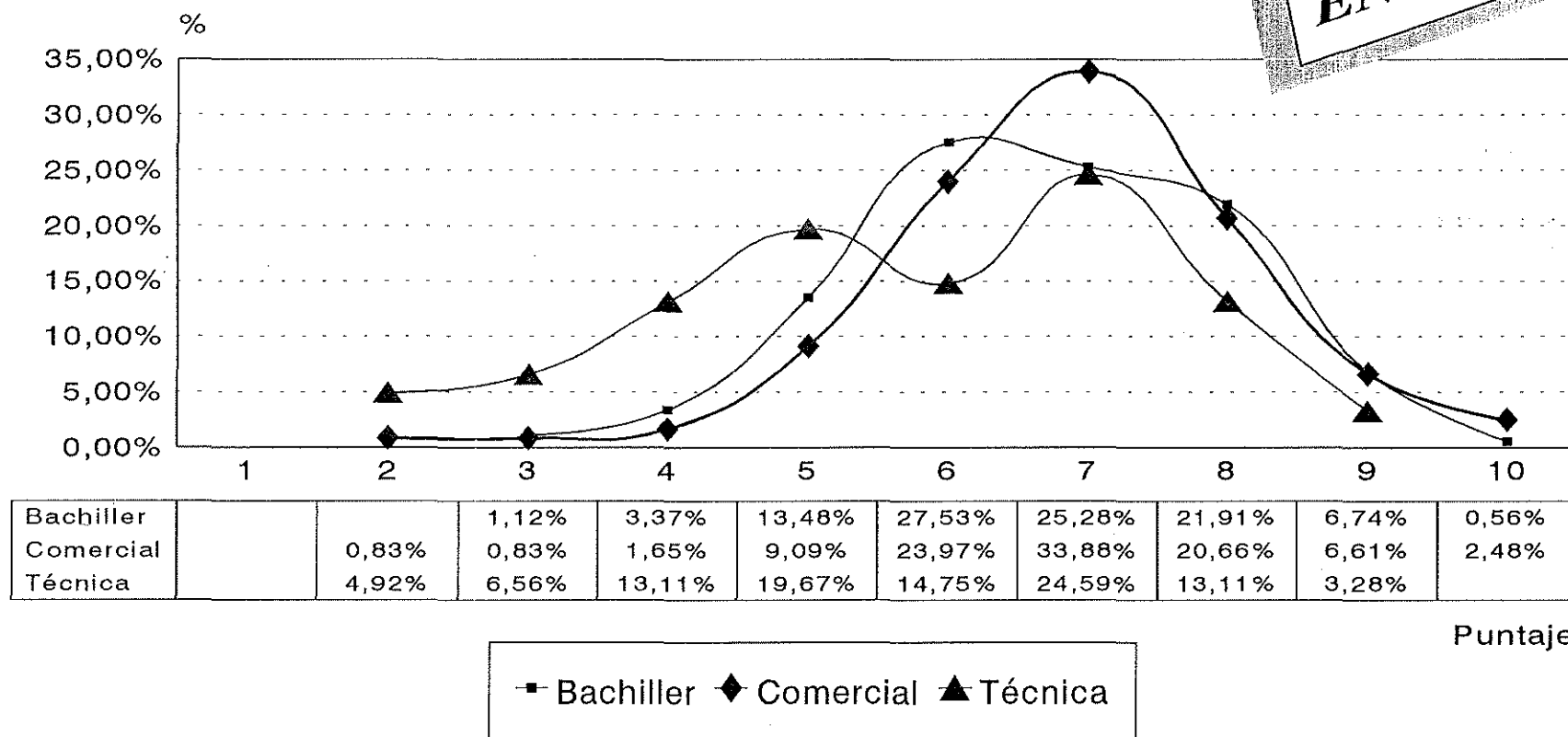


Ministerio de Cultura y Educación  
Secretaría de Programación y Evaluación Educativa



**Gráfico N°8**  
**Prueba de Lengua**  
**NIVEL MEDIO**

**ENTRE RÍOS**



NOTA: Los porcentajes han sido calculados sobre un total de  
Bachiller: 178 casos-Comercial: 121 casos-Técnica: 61 casos

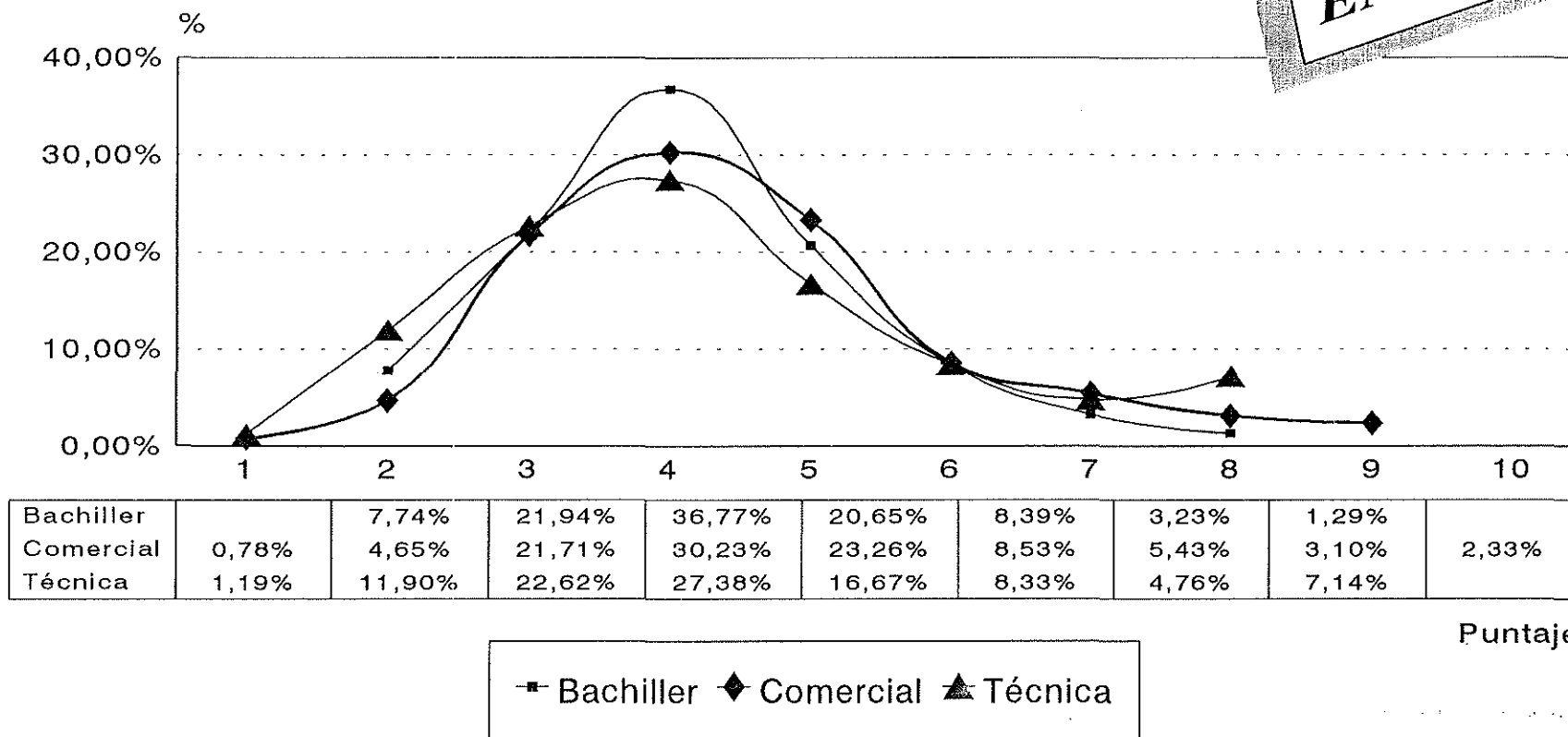


**Ministerio de Cultura y Educación**  
**Secretaría de Programación y Evaluación Educativa**



**Gráfico N°9**  
**Prueba de Matemática**  
**NIVEL MEDIO**

**ENTRE RIOS**



NOTA: Los porcentajes se han calculado sobre un total de  
Bachiller: 155 casos-Comercial: 129 casos-Técnica: 84 casos