

Ministerio de Cultura y Educación
Secretaría de Programación y Evaluación Educativa

Calidad
de la
Educación

Sistema Nacional de Evaluación
1^{er} Operativo Nacional 1993

SANTA FE

R e s u l t a d o s
P r o v i n c i a l e s

Primer informe

O

E

Z

T

R

O

Presidente de la Nación
Dr. Carlos Saúl Menen

Ministro de Cultura y Educación
Ing. Agr. Jorge Alberto Rodríguez, Ph. D.

Secretaria de Programación y Evaluación Educativa
Lic. Susana Beatriz Decibe

Subsecretario de Evaluación de la Calidad Educativa
Lic. Horacio Néstor Santángelo

Directora Nacional de Evaluación
Lic. María Lucrecia Tulic



Ministerio de Cultura y Educación
Secretaría de Programación y Evaluación Educativa

Calidad
de la
Educación

Sistema Nacional de Evaluación 1^{er} Operativo Nacional 1993

SANTA FE

Tarea Principal

Desarrollar el Sistema Nacional de Evaluación de la calidad educativa para ser aplicado en todas las jurisdicciones, ciclos, niveles, regímenes. detectando y proponiendo los ajustes que correspondan para optimizarlo.

Competencias

- 1. Establecer criterios para la medición de la calidad educativa del sistema.**
- 2. Establecer un sistema de evaluación que permita medir la calidad de la enseñanza impartida por el Sistema Educativo Nacional en todas las jurisdicciones, ciclos, niveles y regímenes.**
- 3. Evaluar el funcionamiento del Sistema Educativo Nacional en todas las jurisdicciones, ciclos, niveles y modalidades.**
- 4. Evaluar la formulación de los programas nacionales de mejoramiento de la calidad de la enseñanza.**
- 5. Implementar operativos de evaluación de calidad a fin de generar información sobre el rendimiento de los alumnos, para la elaboración de políticas de mejora.**



Ministerio de Cultura y Educación
Secretaría de Programación y Evaluación Educativa

Calidad
de la
Educación

Sistema Nacional de Evaluación
1^{er} Operativo Nacional 1993

SANTA FE

ESTRUCTURA DEL OPERATIVO

MUESTRA DEFINITIVA

MODALIDAD		SECCIONES	ALUMNOS
PRIMARIA	URBANA	16	374
	RURAL	1	-
SECUNDARIA	BACHILLER	6	122
	COMERCIAL	12	297
	TECNICA	8	156



Ministerio de Cultura y Educación
Secretaría de Programación y Evaluación Educativa

Calidad
de la
Educación

Sistema Nacional de Evaluación 1^{er} Operativo Nacional 1993

SANTA FE

Porcentaje de respuestas correctas
por nivel, disciplina, ámbito y modalidad

MATERIA	PRIMARIA	
	URBANO	RURAL
LENGUA	56,28 %	-
MATEMATICA	58,78 %	-

MATERIA	SECUNDARIA		
	BACHILLER	COMERCIAL	TÉCNICA
LENGUA	68,57 %	65,73 %	65,50 %
MATEMATICA	47,57 %	53,46 %	55,20 %

* Surge de evaluar aspectos morfosintácticos de la lengua y comprensión lectora.
No incluye la evaluación de la producción de un texto escrito (redacción).



Ministerio de Cultura y Educación
Secretaría de Programación y Evaluación Educativa

Calidad
de la
Educación

Sistema Nacional de Evaluación
1^{er} Operativo Nacional 1993

SANTA FE

RENDIMIENTOS COMPARADOS

**PORCENTAJE DE RESPUESTAS CORRECTAS
PARA LOS AMBITOS
NACIONAL, REGIONAL, JURISDICCIONAL**

NIVEL PRIMARIO

PRIMARIA		AMBITO		
		NACIONAL	REGIONAL	JURISDICCIONAL
LENGUA	URBANO	49,02%	54,94%	56,28%
	RURAL	41,87%	49,80%	
MATEMATICA	URBANO	53,62%	55,87%	58,78%
	RURAL	40,74%	52,15%	



Ministerio de Cultura y Educación
Secretaría de Programación y Evaluación Educativa

Calidad
de la
Educación

Sistema Nacional de Evaluación
1^{er} Operativo Nacional 1993

SANTA FE

RENDIMIENTOS COMPARADOS

**PORCENTAJE DE RESPUESTAS CORRECTAS
PARA LOS AMBITOS
NACIONAL, REGIONAL, JURISDICCIONAL**

NIVEL SECUNDARIO

SECUNDARIO		AMBITO		
		NACIONAL	REGIONAL	JURISDICCIONAL
LENGUA	BACHILLER	57,73 %	64,24 %	68,57 %
	COMERCIAL	57,76 %	62,58 %	65,73 %
	TECNICA	53,70 %	58,60 %	65,50 %
MATEMATICA	BACHILLER	46,60 %	48,36 %	47,57 %
	COMERCIAL	46,65 %	47,96 %	53,46 %
	TECNICA	51,87 %	51,82 %	55,20 %



Ministerio de Cultura y Educación
Secretaría de Programación y Evaluación Educativa

Calidad
de la
Educación

Sistema Nacional de Evaluación
1^{er} Operativo Nacional 1993

SANTA FE

**PORCENTAJE DE RENDIMIENTO
POR COMPETENCIA PARA CADA UNA
DE LAS AREAS**

NIVEL PRIMARIO - URBANO -

LENGUA

COMPETENCIA	RENDIMIENTO		
	DEFICIENTE (- 40 %)	SEÑALDEALERTA (40 - 60 %)	ACEPTABLE (+ 60 %)
NOCIONES Y REGLAS GRAMATICALES	-	58,00 %	-
COMPRESION LECTORA	-	55,54 %	-

MATEMATICA

COMPETENCIA	RENDIMIENTO		
	DEFICIENTE (- 40 %)	SEÑALDEALERTA (40 - 60 %)	ACEPTABLE (+ 60 %)
MANEJO DE TERMINOS Y SIMBOLOS	-	52,03 %	-
ALGORITMOS	-	-	61,40 %
RESOLUCIÓN DE PROBLEMAS	-	-	60,84 %



Ministerio de Cultura y Educación
Secretaría de Programación y Evaluación Educativa

Calidad
de la
Educación

Sistema Nacional de Evaluación 1^{er} Operativo Nacional 1993

SANTA FE

PORCENTAJE DE RENDIMIENTO POR COMPETENCIA PARA CADA UNA DE LAS AREAS

NIVEL SECUNDARIO - BACHILLER -

LENGUA

COMPETENCIA	RENDIMIENTO		
	DEFICIENTE (- 40 %)	SEÑALDEALERTA (40 - 60 %)	ACEPTABLE (+ 60 %)
NOCIONES Y REGLAS GRAMATICALES	-	-	69,49 %
COMPRESION LECTORA	-	-	64,14 %

MATEMATICA

COMPETENCIA	RENDIMIENTO		
	DEFICIENTE (- 40 %)	SEÑALDEALERTA (40 - 60 %)	ACEPTABLE (+ 60 %)
MANEJO DE TERMINOS Y SIMBOLOS	-	46,25 %	-
ALGORITMOS	-	54,40 %	-
RESOLUCIÓN DE PROBLEMAS	-	44,54 %	-



Ministerio de Cultura y Educación
Secretaría de Programación y Evaluación Educativa

Calidad
de la
Educación

Sistema Nacional de Evaluación
1^{er} Operativo Nacional 1993

SANTA FE

**PORCENTAJE DE RENDIMIENTO
POR COMPETENCIA PARA CADA UNA
DE LAS AREAS**

NIVEL SECUNDARIO - COMERCIAL -

LENGUA

COMPETENCIA	RENDIMIENTO		
	DEFICIENTE (- 40 %)	SEÑAL DE ALERTA (40 - 60 %)	ACEPTABLE (+ 60 %)
NOCIONES Y REGLAS GRAMATICALES	-	-	65,67 %
COMPRESION LECTORA	-	-	62,16 %

MATEMATICA

COMPETENCIA	RENDIMIENTO		
	DEFICIENTE (- 40 %)	SEÑAL DE ALERTA (40 - 60 %)	ACEPTABLE (+ 60 %)
MANEJO DE TERMINOS Y SIMBOLOS	-	54,98 %	-
ALGORITMOS	-	-	60,65 %
RESOLUCIÓN DE PROBLEMAS	-	48,96 %	-



Ministerio de Cultura y Educación
Secretaría de Programación y Evaluación Educativa

Calidad
de la
Educación

Sistema Nacional de Evaluación
1^{er} Operativo Nacional 1993

SANTA FE

**PORCENTAJE DE RENDIMIENTO
POR COMPETENCIA PARA CADA UNA
DE LAS AREAS**

NIVEL SECUNDARIO - TECNICA -

LENGUA

COMPETENCIA	RENDIMIENTO		
	DEFICIENTE (- 40 %)	SEÑALDEALERTA (40 - 60 %)	ACEPTABLE (+ 60 %)
NOCIONES Y REGLAS GRAMATICALES	-	-	65,62 %
COMPRESION LECTORA	-	-	61,05 %

MATEMATICA

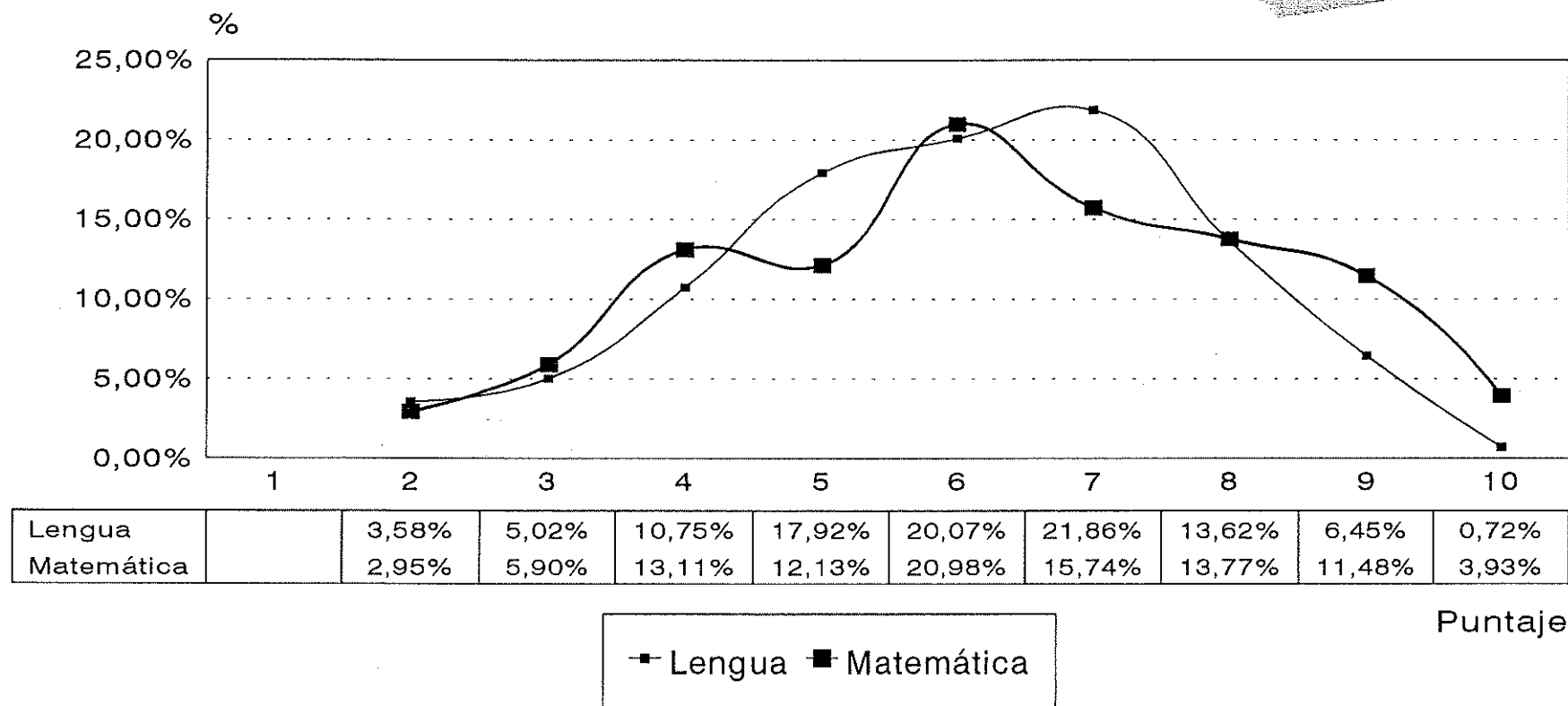
COMPETENCIA	RENDIMIENTO		
	DEFICIENTE (- 40 %)	SEÑALDEALERTA (40 - 60 %)	ACEPTABLE (+ 60 %)
MANEJO DE TERMINOS Y SIMBOLOS	-	53,75 %	-
ALGORITMOS	-	-	63,62 %
RESOLUCIÓN DE PROBLEMAS	-	51,49 %	-



Ministerio de Cultura y Educación
Secretaría de Programación y Evaluación Educativa



Gráfico N°1
Distribución de Población según Puntaje
PRIMARIA URBANA

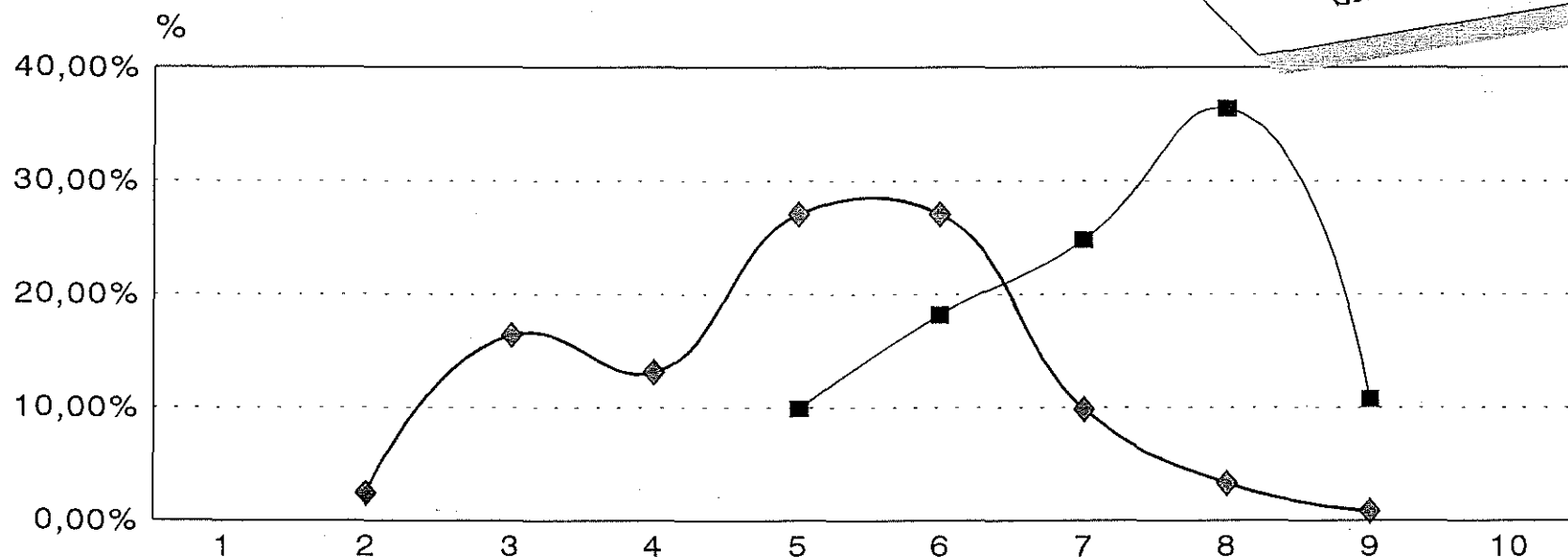


NOTA: Los porcentajes han sido calculados sobre un total de
Lengua: 279 casos-Matemática: 305 casos



Gráfico N°3
Distribución de Población según Puntaje
MEDIA BACHILLER

SANTA FE



Lengua				9,92%	18,18%	24,79%	36,36%	10,74%
Matemática	2,46%	16,39%	13,11%	27,05%	27,05%	9,84%	3,28%	0,82%

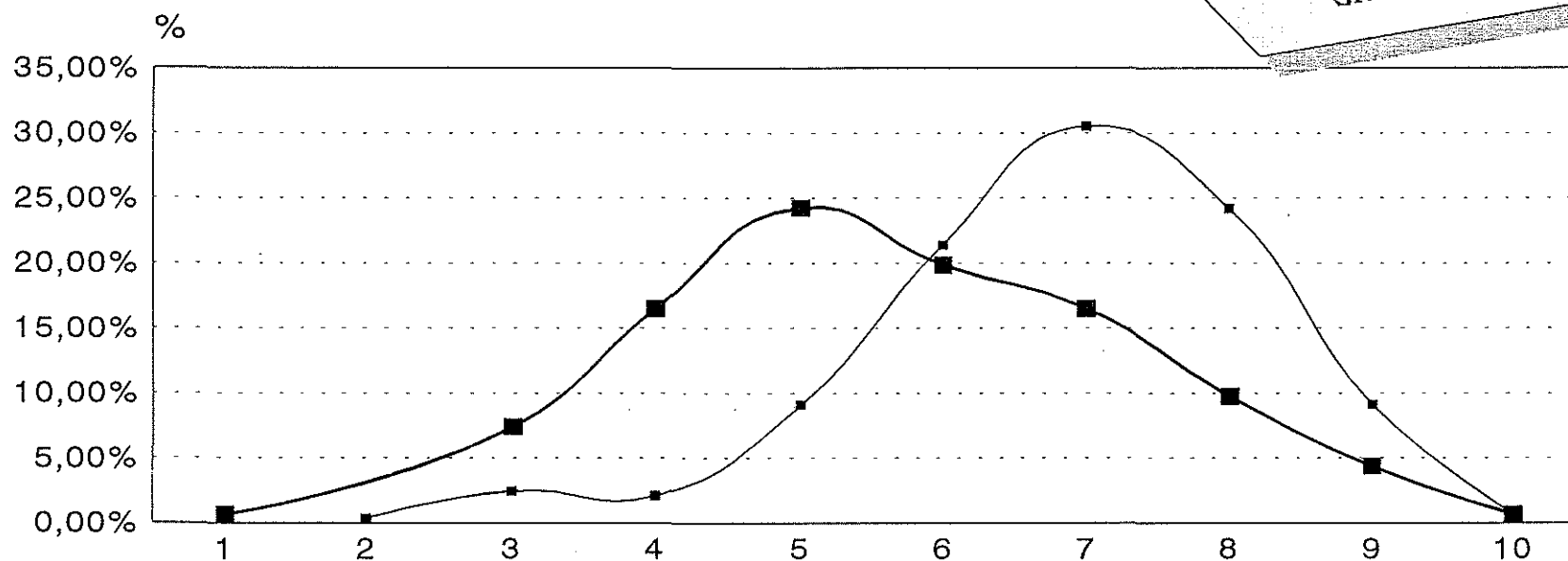
■ Lengua ◆ Matemática

Puntaje

NOTA: Los porcentajes han sido calculados sobre un total de
Lengua: 121 casos-Matemática: 122 casos



Gráfico N°4
Distribución de Población según Puntaje
MEDIA COMERCIAL



Lengua	0,67%	0,35%	2,46%	2,11%	9,12%	21,40%	30,53%	24,21%	9,12%	0,70%
Matemática	0,67%	0,35%	7,41%	16,50%	24,24%	19,87%	16,50%	9,76%	4,38%	0,67%

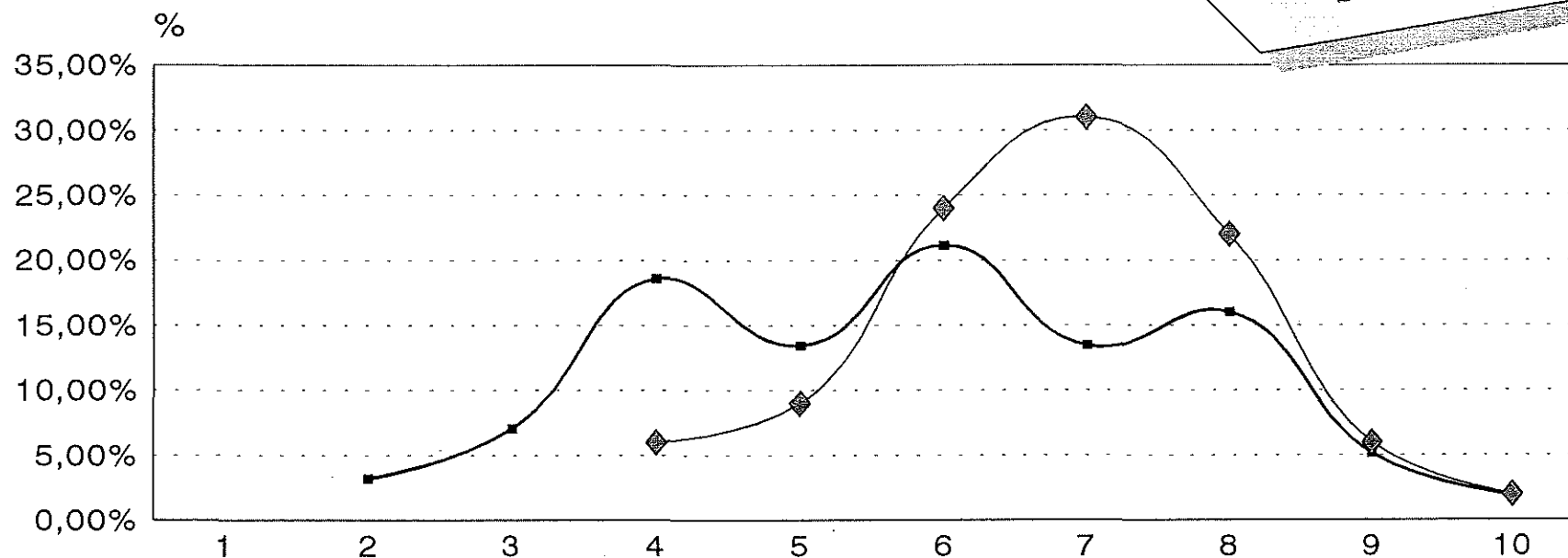
—■— Lengua ■ Matemática

Puntaje

NOTA: Los porcentajes han sido calculados sobre un total de
Lengua: 285 casos-Matemática: 297 casos



Gráfico N°5
Distribución de Población según Puntaje
MEDIA TECNICA



Lengua				6,00%	9,00%	24,00%	31,00%	22,00%	6,00%	2,00%
Matemática		3,21%	7,05%	18,59%	13,46%	21,15%	13,46%	16,03%	5,13%	1,92%

◆ Lengua ■ Matemática

Puntaje

NOTA: Los porcentajes han sido calculados sobre un total de
Lengua: 100 casos-Matemática: 156 casos

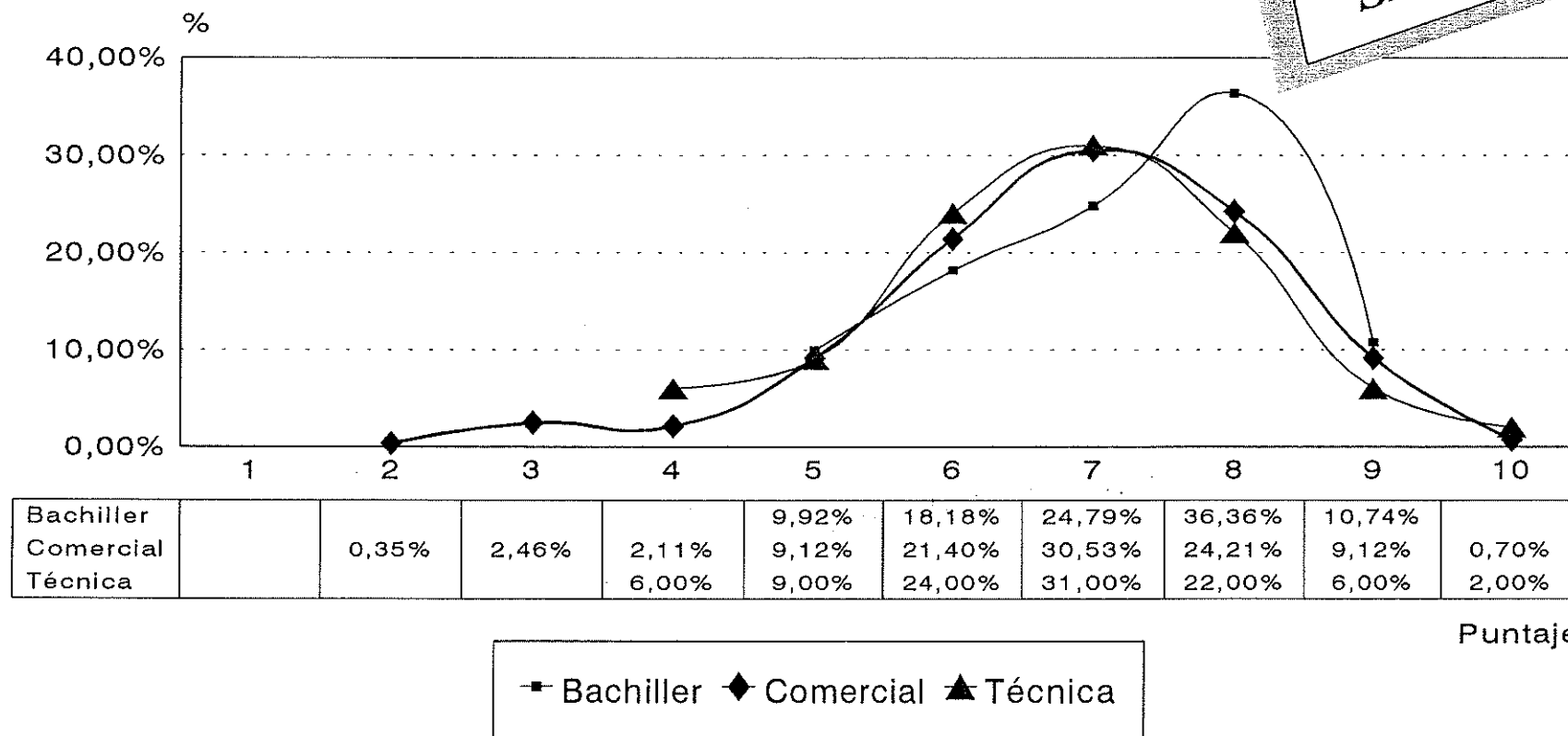


Ministerio de Cultura y Educación
Secretaría de Programación y Evaluación Educativa

Calidad
de la
Educación

Gráfico N°8
Prueba de Lengua
NIVEL MEDIO

SANTA FE



NOTA: Los porcentajes han sido calculados sobre un total de
Bachiller: 122 casos-Comercial: 285 casos-Técnica: 100 casos

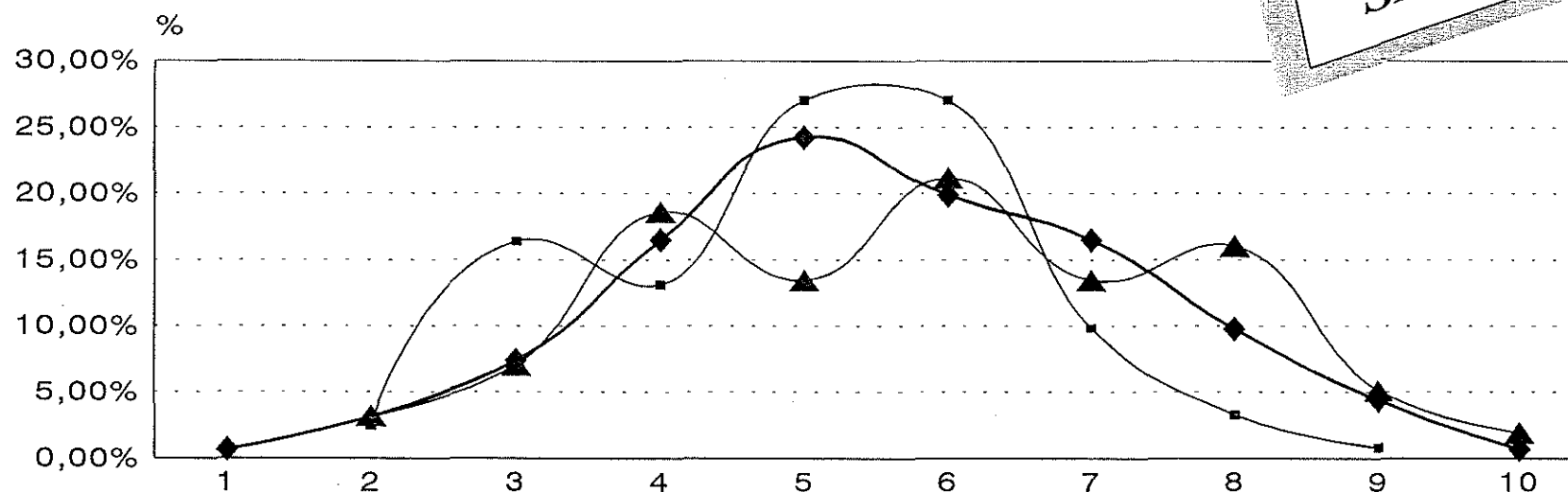


Ministerio de Cultura y Educación
Secretaría de Programación y Evaluación Educativa

Calidad
de la
Educación

Gráfico N°9
Prueba de Matemática
NIVEL MEDIO

SANTA FE



Bachiller		0,67%	2,46%	16,39%	13,11%	27,05%	27,05%	9,84%	3,28%	0,82%	
Comercial		0,67%		7,41%	16,50%	24,24%	19,87%	16,50%	9,76%	4,38%	0,67%
Técnica			3,21%	7,05%	18,59%	13,46%	21,15%	13,46%	16,03%	5,13%	1,92%

Puntaje

■ Bachiller ◆ Comercial ▲ Técnica

NOTA: Los porcentajes se han calculado sobre un total de
Bachiller: 122 casos-Comercial: 297 casos-Técnica: 156 casos