



Ministerio de Cultura y Educación  
Secretaría de Programación y Evaluación Educativa

Calidad  
de la  
Educación

---

**S**istema Nacional de Evaluación  
**1<sup>er</sup> Operativo Nacional 1993**

---

**R e s u l t a d o s**

---

**N a c i o n a l e s**

---

**Primer informe**

---

Presidente de la Nación  
**Dr. Carlos Saúl Menen**

Ministro de Cultura y Educación  
**Ing. Agr. Jorge Alberto Rodríguez, Ph. D.**

Secretaria de Programación y Evaluación Educativa  
**Lic. Susana Beatriz Decibe**

Subsecretario de Evaluación de la Calidad Educativa  
**Lic. Horacio Néstor Santángelo**

Directora Nacional de Evaluación  
**Lic. María Lucrecia Tulic**



## **S**istema Nacional de Evaluación

### Marco Legal

#### Ley Federal de Educación 24.195

**Art. 48:** "El Ministerio de Cultura y Educación de la Nación, las provincias y la Municipalidad de la Ciudad de Buenos Aires, deberán garantizar la calidad de la formación impartida en los distintos ciclos, niveles y regímenes especiales mediante la evaluación permanente del sistema educativo, controlando su adecuación a lo establecido en esta Ley, a las necesidades de la comunidad, a la política educativa nacional, de cada provincia y de la Municipalidad de la Ciudad de Buenos Aires y a las concertadas en el seno del Consejo Federal de Cultura y Educación".

"A ese fin deberá convocar junto con el Consejo Federal de Cultura y Educación a especialistas de reconocida idoneidad e independencia de criterio para desarrollar las investigaciones pertinentes por medio de técnicas objetivas aceptadas y actualizadas".

"El Ministerio de Cultura y Educación deberá enviar un informe anual a la Comisión de Educación de ambas Cámaras del Congreso de la Nación donde se detallen los objetivos que se establecen en la presente Ley".

**Art. 49:** "La evaluación de la calidad en el sistema educativo verificará la adecuación de los contenidos curriculares de los distintos ciclos, niveles y regímenes especiales a las necesidades sociales y a los requerimientos educativos de la comunidad, así como el nivel de aprendizaje de los alumnos/as y la calidad de la formación docente".

**Art. 50:** "Las autoridades educativas de las provincias y de la Municipalidad de la Ciudad de Buenos Aires evaluarán periódicamente la calidad y el funcionamiento del sistema educativo en el ámbito de su competencia".



## **S**istema Nacional de Evaluación

### **Tarea Principal**

**Desarrollar el Sistema Nacional de Evaluación de la calidad educativa para ser aplicado en todas las jurisdicciones, ciclos, niveles, regímenes. detectando y proponiendo los ajustes que correspondan para optimizarlo.**

### **Competencias**

- 1. Establecer criterios para la medición de la calidad educativa del sistema.**
- 2. Establecer un sistema de evaluación que permita medir la calidad de la enseñanza impartida por el Sistema Educativo Nacional en todas las jurisdicciones, ciclos, niveles y regímenes.**
- 3. Evaluar el funcionamiento del Sistema Educativo Nacional en todas las jurisdicciones, ciclos, niveles y modalidades.**
- 4. Evaluar la formulación de los programas nacionales de mejoramiento de la calidad de la enseñanza.**
- 5. Implementar operativos de evaluación de calidad a fin de generar información sobre el rendimiento de los alumnos, para la elaboración de políticas de mejora.**



## **S**istema Nacional de Evaluación **1<sup>er</sup> Operativo Nacional 1993**

### **Acciones realizadas**

- a. Mayo '93. Seminario Nacional de Evaluación. Mendoza:**
  - Presentación general del programa de actividades 1993
  - Estrategias básicas. Organización del Sistema Nacional
- b. Mayo-Julio '93. Misiones de concertación con diferentes provincias:**
  - Presentación a funcionarios, técnicos, gremios y sociedad global del programa 1993.
  - Diagnóstico sobre demandas de evaluación.
  - Asistencia técnica para la organización de unidades provinciales de evaluación.
- c. Agosto '93. II Seminario Nacional. Acuerdos básicos sobre:**
  - Instrumentos de evaluación.
  - Contenidos a evaluar.
  - Programación de acciones Operativo 1993
- d. Setiembre-Octubre '93. Reuniones técnicas con especialistas provinciales.**
  - Reajuste contenidos a evaluar.
  - Análisis de los instrumentos definitivos.
  - Definición de la muestra final.
- e. 10 y 11 de Noviembre '93. 1° Operativo Nacional de Evaluación.**
- f. Enero '94. Presentación resultados globales. (Primer informe).**



## **S**istema Nacional de Evaluación **1<sup>er</sup> Operativo Nacional 1993**

### **Principales acuerdos alcanzados entre el MCE y las Jurisdicciones**

#### **1. En relación a dispositivos técnicos**

- . Qué evaluamos
- . Cuándo evaluamos
- . Cómo evaluamos
- . Con qué instrumentos evaluamos
- . Quién y cómo se procesa la información
- . Cómo y a qué nivel se comunican los resultados de evaluación.

#### **2. En relación a los instrumentos**

- . Instrumentos de conocimiento:

Pruebas:	Lengua
	Matemática

- . Instrumentos complementarios:

Cuestionarios a:	alumnos,
	docentes,
	directores,
	familias.



**Ministerio de Cultura y Educación**  
**Secretaría de Programación y Evaluación Educativa**

**Calidad**  
  
**de la**  
**Educación**

**Sistema Nacional de Evaluación**  
**1<sup>er</sup> Operativo Nacional 1993**

**Estructura del Operativo**

- a) Fecha: 10 y 11 de noviembre**
- b) Jurisdicciones intervinientes: 24**
- c) Provincias con muestra ampliada:** Catamarca, Córdoba, Entre Ríos, Jujuy, La Pampa, La Rioja, Misiones, Salta, San Juan, San Luis, Tucumán.
- d) Pruebas administradas: 38.876** (Matemática y Lengua)
- e) Cuestionarios administrados:**
  - Cuestionarios para alumnos: **38.876**
  - Cuestionarios para familias: **9.831**
  - Cuestionarios para directivos: **1.056**
  - Cuestionarios para docentes: **1.957**
- f) Secciones evaluadas: 1.056**
- g) Coordinadores jurisdiccionales: 24**
- h) Encuestadores capacitados: 1.100**
- i) Personal unidad central: 23**
- j) Costo operativo estimado: \$ 350 por sección (financiamiento nacional)**



**Ministerio de Cultura y Educación**  
**Secretaría de Programación y Evaluación Educativa**

**Calidad**  
  
**Educación**

## **Sistema Nacional de Evaluación** **1<sup>er</sup> Operativo Nacional 1993**

### **CARACTERISTICAS GENERALES DEL OPERATIVO**

- **SIMULTANEIDAD OPERATIVA**
- **CONFIDENCIALIDAD DEL MATERIAL**
- **ANALISIS CUANTITATIVO Y CUALITATIVO DE LOS RESULTADOS**
- **CARACTERISTICAS DE LA MUESTRA:**
  - **ALEATORIA**
  - **ESTRATIFICADA: POR JURISDICCION  
POR AMBITO  
POR MODALIDAD**
  - **POR CONGLOMERADO**
  - **LA SELECCION SE HACE EN UNA ETAPA**





**S**istema Nacional de Evaluación  
**1<sup>er</sup> Operativo Nacional 1993**

**Materiales utilizados en la evaluación**

- a. Instructivo para coordinador jurisdiccional**
- b. Instructivo para Encuestador**
- c. Pruebas de Matemáticas y Lengua**
- d. Cuestionarios complementarios:**  
(Información que contribuye a explicar los resultados)
  - . Alumnos: primaria y media; rural y urbana
  - . Docentes: primaria y media; lengua y matemática
  - . Directores o Rectores: primaria y media
  - . Familias: rural y urbana



**S**istema Nacional de Evaluación  
**1<sup>er</sup> Operativo Nacional 1993**

**Materiales enviados a las Jurisdicciones**

- a. Manual del Coordinador Jurisdiccional**
- b. Manuales del Encuestador**
- c. Una caja por sección de material de evaluación clasificado (1.057 cajas):**
  - Pruebas de conocimiento (Lengua y Matemática) y
  - Cuestionarios complementarios.
- d. Material fungible (lápices, gomas, sacapuntas, etc.)**
- e. Material para la codificación (listas de control, etiquetas, etc.)**



**S**istema Nacional de Evaluación  
**1<sup>er</sup> Operativo Nacional 1993**

**TABLA DE CONTENIDOS Y % QUE OCUPAN EN LA PRUEBA**

**Nivel: Primario**  
**Area: Matemática**

CONTENIDOS	% QUE OCUPAN EN LA PRUEBA
SISTEMA DE NUMERACION DECIMAL	10,00
NUMEROS NATURALES	15,00
DIVISIBILIDAD	2,50
FRACCIONES Y NUMEROS DECIMALES *	27,50
PROPORCIONALIDAD DIRECTA E INVERSA	10,00
GRAFICOS	7,50
FIGURAS UNI - BI - TRIDIMENSIONALES. PROPIEDADES Y RELACIONES METRICAS (GEOMETRIA) *	7,50
MEDICION	12,50
PERIMETRO - AREA - VOLUMEN	7,50
	100 %



Ministerio de Cultura y Educación  
Secretaría de Programación y Evaluación Educativa

Calidad  
de la  
Educación

**S**istema Nacional de Evaluación  
**1<sup>er</sup> Operativo Nacional 1993**

**TABLA DE CONTENIDOS Y % QUE OCUPAN EN LA PRUEBA**

**Nivel: Secundario**

**Area: Matemática**

CONTENIDOS	% QUE OCUPAN EN LA PRUEBA
NUMEROS NATURALES	6,66
NUMEROS ENTEROS	3,33
NUMEROS RACIONALES	10,00
NUMEROS IRRACIONALES	3,33
PROBABILIDADES	3,33
ESTADISTICA DESCRIPTIVA *	6,66
FUNCIONES	20,00
ECUACIONES E INECUACIONES *	16,66
PROPIEDADES Y RELACIONES METRICAS DE LAS FIGURAS EN EL PLANO	16,66
GEOMETRIA DEL ESPACIO *	13,33
	100 %



**S**istema Nacional de Evaluación  
**1<sup>er</sup> Operativo Nacional 1993**

**TABLA DE CONTENIDOS Y % QUE OCUPAN EN LA PRUEBA**  
**Nivel: Primario y Secundario**  
**Area: Lengua**

<b>NOCIONES Y REGLAS GRAMATICALES</b>	<b>20 %</b>
<ul style="list-style-type: none"><li>- Ortografía</li><li>- Puntuación</li><li>- Morfosintaxis</li></ul>	
<b>COMPRESION LECTORA</b>	<b>40 %</b>
<ul style="list-style-type: none"><li>- Reconocimiento de información explícita e implícita</li><li>- Reconocimiento de los aspectos semánticos</li><li>- Reconocimiento de secuencias y relaciones</li><li>- Reconocimiento y manejo de conectores</li><li>- Reconocimiento del contenido principal: resumen</li></ul>	
<b>PRODUCCION DEL TEXTO ESCRITO</b>	<b>40 %</b>
<ul style="list-style-type: none"><li>- Coherencia</li><li>- Cohesión</li><li>- Estructura propia del género</li><li>- Adecuación a situación comunicativa</li><li>- Morfosintaxis</li><li>- Ortografía</li><li>- Puntuación</li><li>- Vocabulario</li><li>- Creatividad</li></ul>	



Ministerio de Cultura y Educación  
Secretaría de Programación y Evaluación Educativa

Calidad  
de la  
Educación

## **S**istema Nacional de Evaluación **1<sup>er</sup> Operativo Nacional 1993**

### **SECUENCIA DE PRESENTACION DE RESULTADOS**

#### **ENERO 94 - PRESENTACION DE RESULTADOS GLOBALES NACIONALES DE RENDIMIENTO**

Progresivamente se presentarán:

- **RESULTADOS GLOBALES JURISDICCIONALES DE RENDIMIENTO**
- **PERFILES DESCRIPTIVOS DE:**
  - DOCENTES**
  - ALUMNOS**
  - MODELOS DE GESTION**
  - ESTILOS DE GESTION**
  - FAMILIAS**
- **IDENTIFICACION DE FACTORES EXPLICATIVOS ASOCIADOS A LOS RENDIMIENTOS DE LOS ALUMNOS.**
- **IDENTIFICACION DE FACTORES DE MAYOR INCIDENCIA EN LOS RENDIMIENTOS Y ELABORACION DE ACCIONES DE MEJORAMIENTO DE CALIDAD.**

Ej.: Variables institucionales asociadas al rendimiento  
Perfiles socio-económicos asociados al rendimiento  
Estrategias didáctico-pedagógicas asociadas al rendimiento



**S**istema Nacional de Evaluación  
**1<sup>er</sup> Operativo Nacional 1993**

Porcentaje de respuestas correctas  
por nivel, disciplina, ámbito y modalidad

MATERIA	PRIMARIA	
	URBANO	RURAL
LENGUA	<b>*49,02 %</b>	<b>*41,87 %</b>
MATEMATICA	<b>53,62 %</b>	<b>40,74 %</b>

MATERIA	SECUNDARIA		
	BACHILLER	COMERCIAL	TÉCNICA
LENGUA	<b>*57,73 %</b>	<b>*57,56 %</b>	<b>*53,70 %</b>
MATEMATICA	<b>46,60 %</b>	<b>46,55 %</b>	<b>51,87 %</b>

\* Surge de evaluar aspectos morfosintácticos de la lengua y comprensión lectora.  
Incluye la evaluación de la producción de un texto escrito (redacción).



Ministerio de Cultura y Educación  
Secretaría de Programación y Evaluación Educativa

Calidad  
de la  
Educación

## **S**istema Nacional de Evaluación **1<sup>er</sup> Operativo Nacional 1993**

### **CONTENIDOS QUE PRESENTARON MAYOR DIFICULTAD**

#### **Nivel: Primario Area: Matemática**

##### **1. FRACCIONES Y NUMEROS DECIMALES**

- Operaciones
- Reconocimiento de fracciones
- Interpretación de gráficos

Estos ítems representan el **15 %** del contenido total de la prueba.

##### **2. GEOMETRIA**

- Construcción de figuras
- Suma y producto de magnitudes

Estos ítems representan el **7,50 %** del contenido total de la prueba.

Diferencia significativa entre resultados ambito urbano / rural

- no contestan
- Urbano: **9,17 %**
- Rural: **18,91 %**

#### **Area: Lengua**

##### **1. COMPRENSION LECTORA**

- reconocimiento de relaciones textuales
- reconocimiento de información explícita
- comprensión de la idea principal

Estos ítems representan el **17,50 %** del contenido total de la prueba.

##### **2. NOCIONES Y REGLAS GRAMATICALES**

- acentuación
- ortografía
- clases de palabras.

Estos ítems representan el **10 %** del contenido total de la prueba.





Ministerio de Cultura y Educación  
Secretaría de Programación y Evaluación Educativa

Calidad  
de la  
Educación

**S**istema Nacional de Evaluación  
**1<sup>er</sup> Operativo Nacional 1993**

**CONTENIDOS QUE PRESENTARON  
MAYOR DIFICULTAD**

**NIVEL PRIMARIO**

CONTENIDOS	RESPUESTAS		
	CORRECTAS	INCORRECTAS	SIN RESPUESTA
<b>MATEMATICA</b>			
FRACCIONES Y NUMEROS DECIMALES (15 %)	31,03 %	52,94 %	16,03 %
GEOMETRIA (7,5 %)	39,77 %	40,93 %	19,30 %
<b>LENGUA</b>			
COMPRESION LECTORA (17,50 %)	26,75 %	70,38 %	2,87 %
NOCIONES Y REGLAS GRAMATICALES (10 %)	31,03 %	65,72 %	3,25 %



Ministerio de Cultura y Educación  
Secretaría de Programación y Evaluación Educativa

Calidad  
de la  
Educación

**S**istema Nacional de Evaluación  
**1<sup>er</sup> Operativo Nacional 1993**

**CONTENIDOS QUE PRESENTARON MAYOR DIFICULTAD**

**Nivel: Secundario**  
**Area: Matemática**

**1. ECUACIONES**

- intervalos numéricos
- traducción coloquial y simbólica

Estos items representan el **10%** del contenido total de la prueba.

**2. GEOMETRIA DEL ESPACIO**

- perpendicularidad
- volumen
- producto de magnitudes

Estos items representan el **10%** del contenido total de la prueba.

**3. ESTADISTICA DESCRIPTIVA**

- lectura e interpretación de gráficos.

Estos items representan el **3,3 %** del contenido total de la prueba.

**Area: Lengua**

**I. COMPRENSION LECTORA**

Estos items representan el **9,6 %** del contenido total de la prueba.

**2. NOCIONES Y REGLAS GRAMATICALES**

- puntuación

Estos items representan el **6,45 %** del contenido total de la prueba.



Ministerio de Cultura y Educación  
Secretaría de Programación y Evaluación Educativa

Calidad  
de la  
Educación

**S**istema Nacional de Evaluación  
**1<sup>er</sup> Operativo Nacional 1993**

**CONTENIDOS QUE PRESENTARON  
MAYOR DIFICULTAD**

**NIVEL SECUNDARIO**

CONTENIDOS	RESPUESTAS		
	CORRECTAS	INCORRECTAS	SIN RESPUESTA
<b>MATEMATICA</b>			
ECUACIONES (10 %)	21,76 %	71,18 %	7,05 %
GEOMETRIA DEL ESPACIO (10 %)	33,36 %	58,10 %	8,54 %
ESTADISTICA DESCRIPTIVA (3,3 %)	32,67 %	62,22 %	5,11 %
<b>LENGUA</b>			
COMPRESION LECTORA (9,6 %)	30,64 %	67,11 %	2,25 %
NOCIONES Y REGLAS GRAMATICALES (6,45 %)	41,11 %	56,36 %	2,42 %



**S**istema Nacional de Evaluación  
**1<sup>er</sup> Operativo Nacional 1993**

**RENDIMIENTOS COMPARADOS  
REGIMENES ESTATAL Y PRIVADO**

**DATOS GLOBALES NACIONALES  
NIVEL PRIMARIO URBANO \***

PRIMARIA		%	NºRespuestas Correctas s/40	Puntaje escala 1/10
LENGUA	ESTATAL	50,30	20	5,0
	PRIVADA	63,63	25	6,4
MATEMATICA	ESTATAL	51,05	20	5,1
	PRIVADA	64,95	26	6,5

\* Estos rendimientos se calcularon teniendo en cuenta la representatividad de la muestra respecto de los universos.



**S**istema Nacional de Evaluación  
**1<sup>er</sup> Operativo Nacional 1993**

**RENDIMIENTOS COMPARADOS  
REGIMENES ESTATAL Y PRIVADO  
DATOS GLOBALES NACIONALES  
NIVEL SECUNDARIO \***

BACHILLER		%	NºRespuestas Correctas s/30	Puntaje escala 1/10
LENGUA	ESTATAL	63,13	19	6,3
	PRIVADA	66,17	20	6,6
MATEMATICA	ESTATAL	44,03	13	4,4
	PRIVADA	47,83	14	4,8

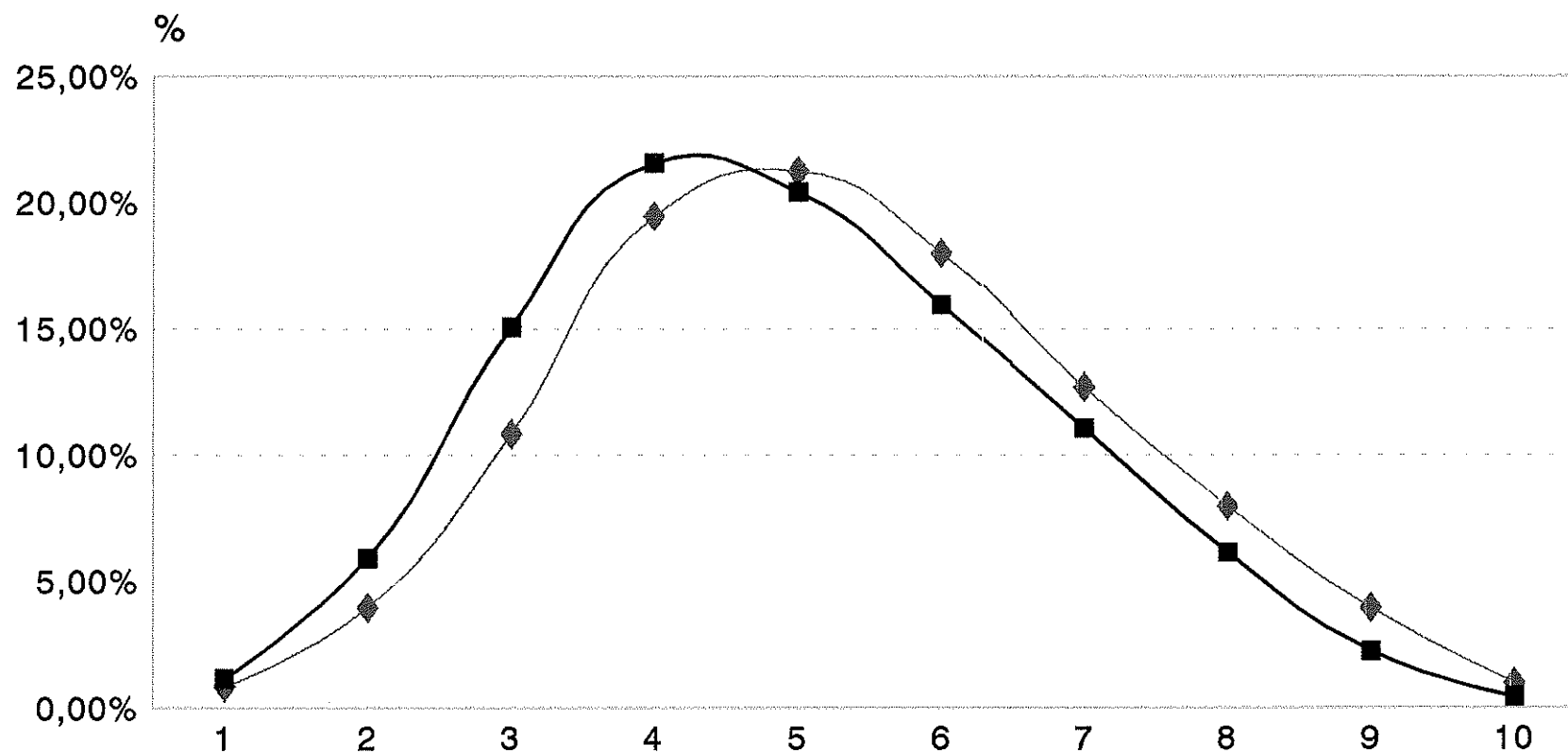
COMERCIAL		%	NºRespuestas Correctas s/30	Puntaje escala 1/10
LENGUA	ESTATAL	61,37	18	6,1
	PRIVADA	67,83	20	6,8
MATEMATICA	ESTATAL	42,80	13	4,3
	PRIVADA	48,67	15	4,9

TECNICO		%	NºRespuestas Correctas s/30	Puntaje escala 1/10
LENGUA	ESTATAL	59,83	18	6,0
	PRIVADA	68,13	20	6,8
MATEMATICA	ESTATAL	50,33	15	5,0
	PRIVADA	64,03	19	6,4

\* Estos rendimientos se calcularon teniendo en cuenta la representatividad de la muestra respecto de los universos.

# Gráfico N°1

## PRIMARIA URBANA



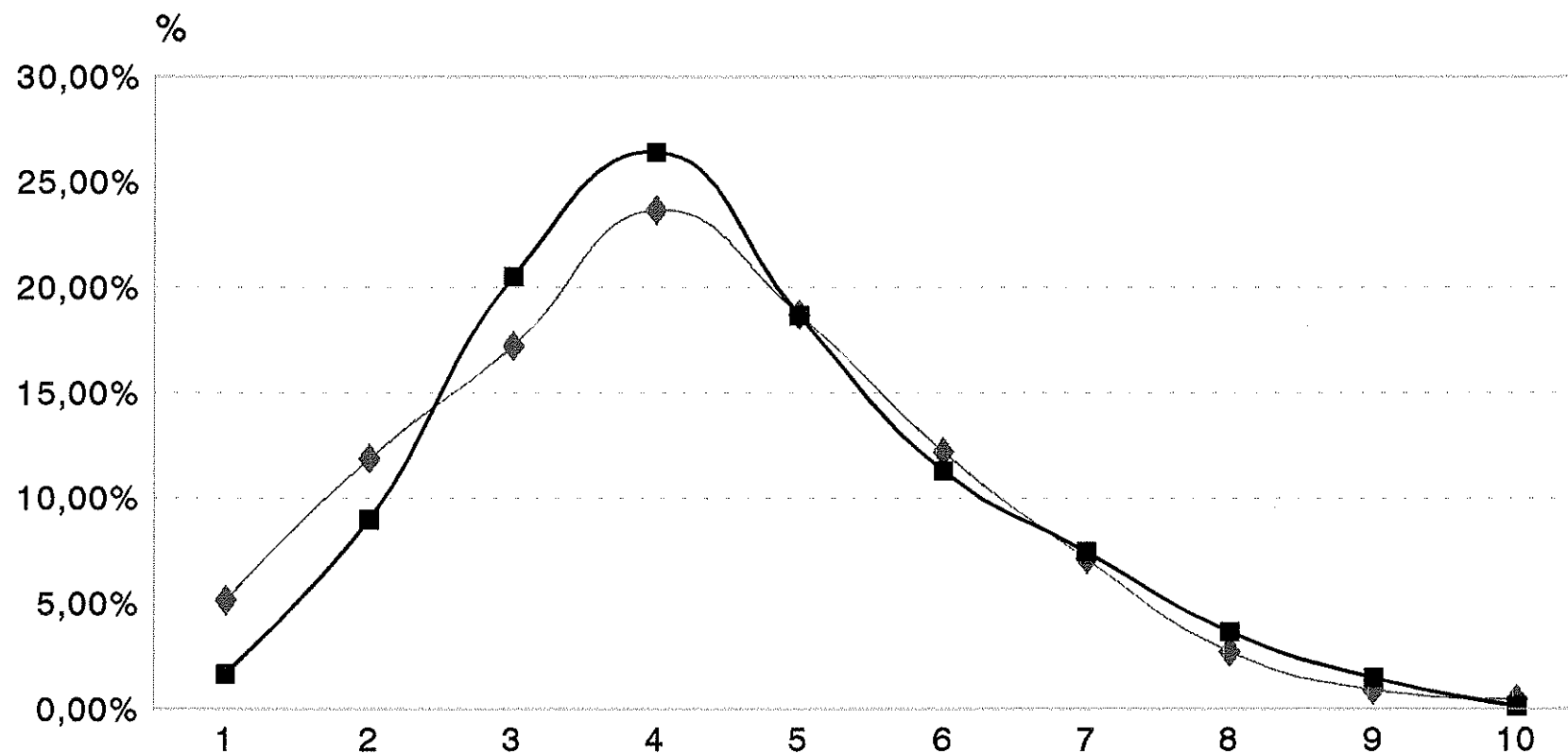
Lengua	1,16%	5,92%	15,08%	21,57%	20,42%	15,96%	11,06%	6,14%	2,25%	0,44%
Matemática	0,85%	3,96%	10,84%	19,47%	21,26%	18,01%	12,69%	7,97%	3,96%	0,99%

Puntaje

■ Lengua ◆ Matemática

## Gráfico N°2

### PRIMARIA RURAL



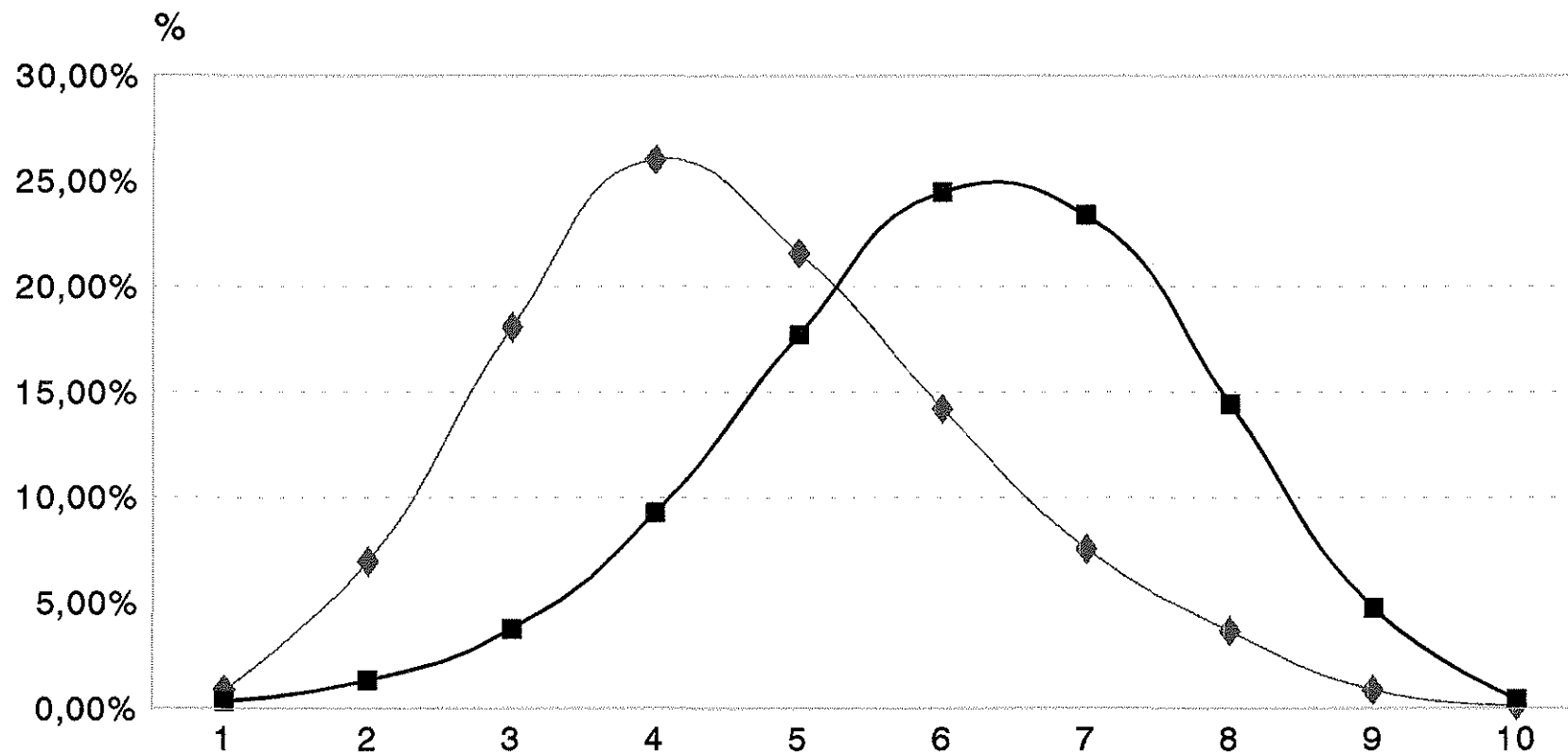
Lengua	1,67%	8,98%	20,53%	26,43%	18,67%	11,29%	7,44%	3,66%	1,48%	0,13%
Matemática	5,16%	11,87%	17,23%	23,68%	18,71%	12,19%	7,10%	2,71%	0,90%	0,45%

Puntaje

■ Lengua ◆ Matemática

## Gráfico N°3

### MEDIA BACHILLER



Lengua	0,36%	1,33%	3,76%	9,29%	17,73%	24,49%	23,39%	14,44%	4,78%	0,43%
Matemática	0,90%	6,97%	18,08%	26,02%	21,59%	14,20%	7,55%	3,67%	0,88%	0,14%

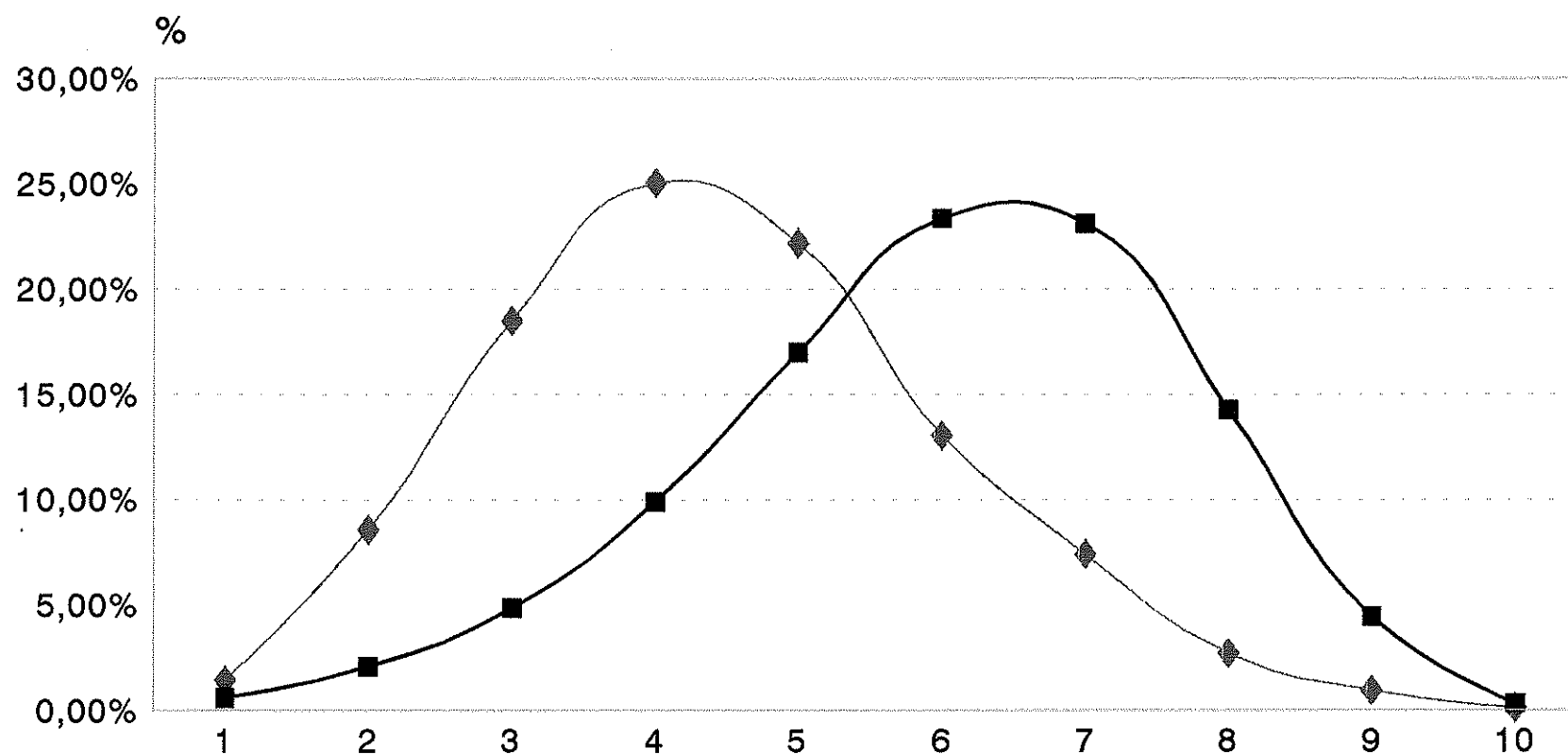
Puntaje

■ Lengua    ♦ Matemática



## Gráfico N°4

### MEDIA COMERCIAL



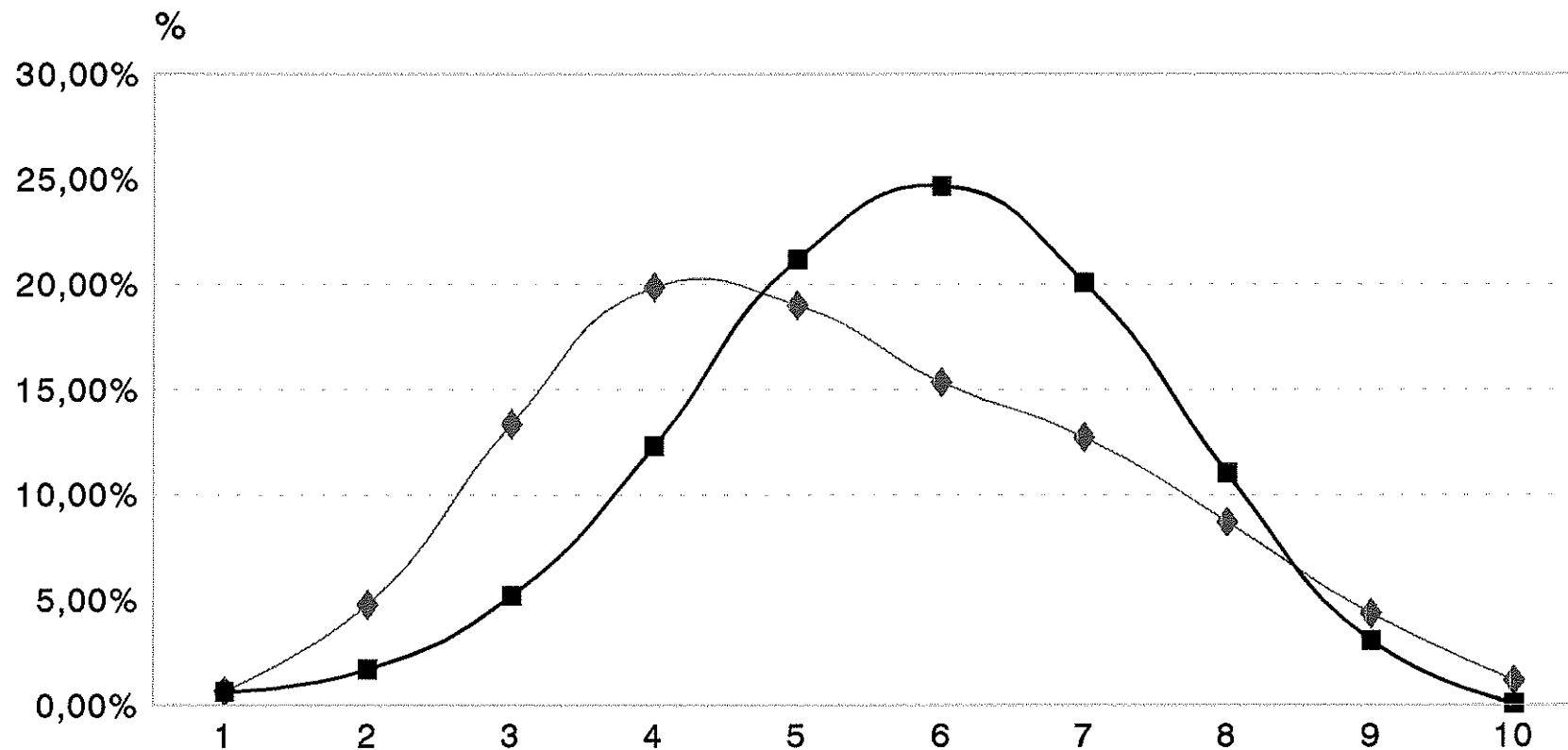
Lengua	0,60%	2,09%	4,85%	9,90%	17,00%	23,38%	23,14%	14,27%	4,45%	0,32%
Matemática	1,43%	8,58%	18,51%	25,06%	22,20%	13,05%	7,41%	2,71%	0,94%	0,11%

Puntaje

■ Lengua ◆ Matemática

## Gráfico N°5

### MEDIA TECNICA



Lengua	0,64%	1,71%	5,20%	12,31%	21,21%	24,70%	20,07%	11,03%	3,06%	0,07%
Matemática	0,68%	4,78%	13,35%	19,88%	19,01%	15,34%	12,73%	8,70%	4,35%	1,18%

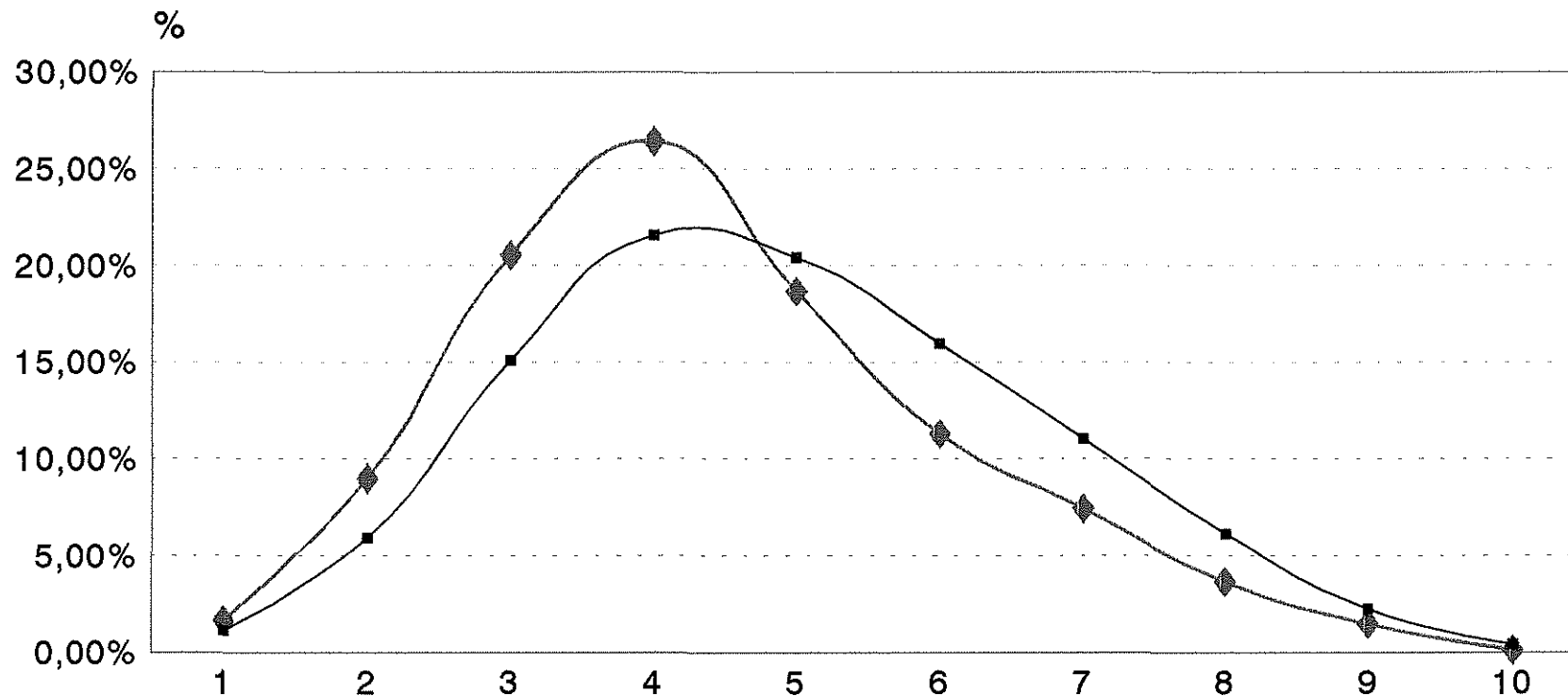
Puntaje

■ Lengua ♦ Matemática

# Gráfico N°6

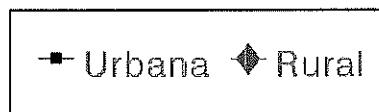
## NIVEL PRIMARIO

### Prueba de Lengua



Urbana	1,16%	5,92%	15,08%	21,57%	20,42%	15,96%	11,06%	6,14%	2,25%	0,44%
Rural	1,67%	8,98%	20,53%	26,43%	18,67%	11,29%	7,44%	3,66%	1,48%	0,13%

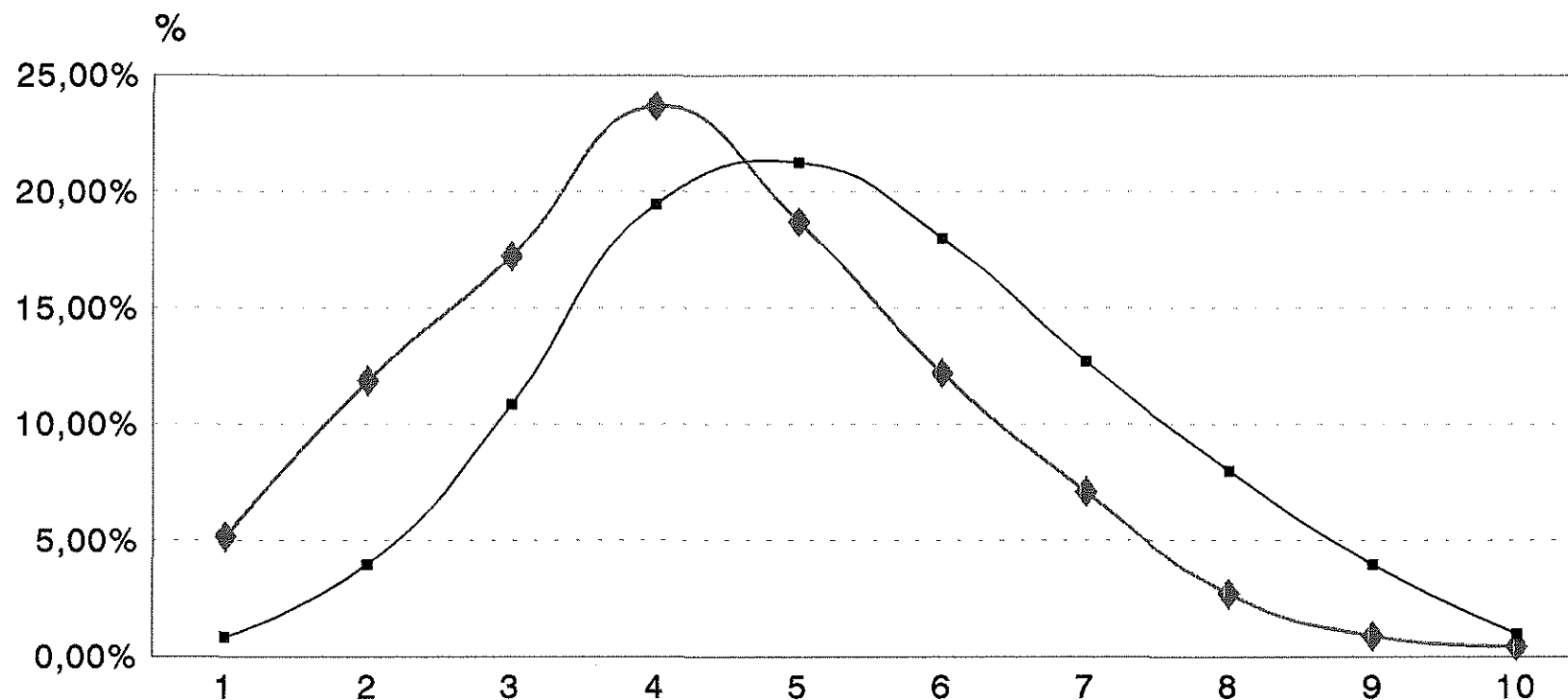
Puntaje



# Gráfico N°7

## NIVEL PRIMARIO

### Prueba de Matemática



Urbana	0,85%	3,96%	10,84%	19,47%	21,26%	18,01%	12,69%	7,97%	3,96%	0,99%
Rural	5,16%	11,87%	17,23%	23,68%	18,71%	12,19%	7,10%	2,71%	0,90%	0,45%

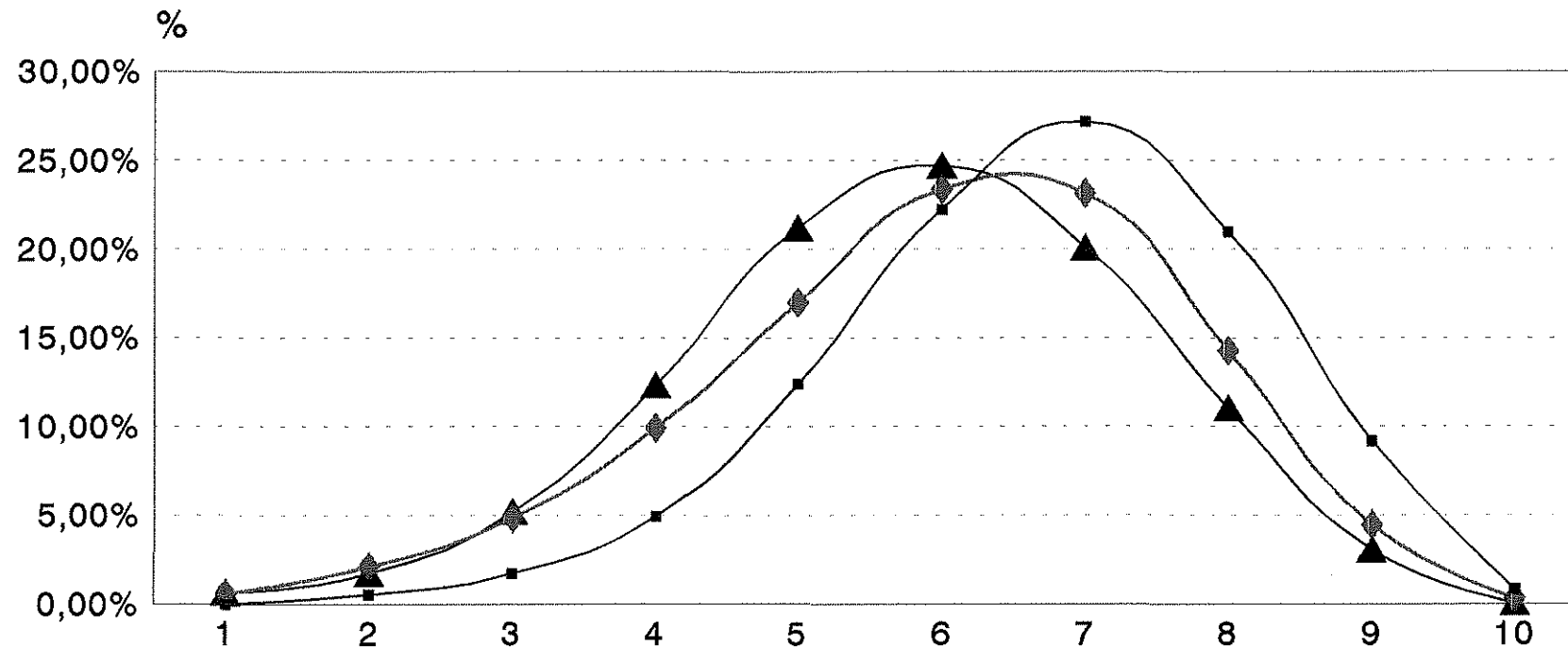
Puntaje

■ Urbana ◆ Rural

# Gráfico N°8

## NIVEL MEDIO

### Prueba de Lengua



Bachiller	0,00%	0,54%	1,72%	4,94%	12,40%	22,23%	27,17%	20,97%	9,18%	0,84%
Comercial	0,60%	2,09%	4,85%	9,90%	17,00%	23,38%	23,14%	14,27%	4,45%	0,32%
Técnica	0,64%	1,71%	5,20%	12,31%	21,21%	24,70%	20,07%	11,03%	3,06%	0,07%

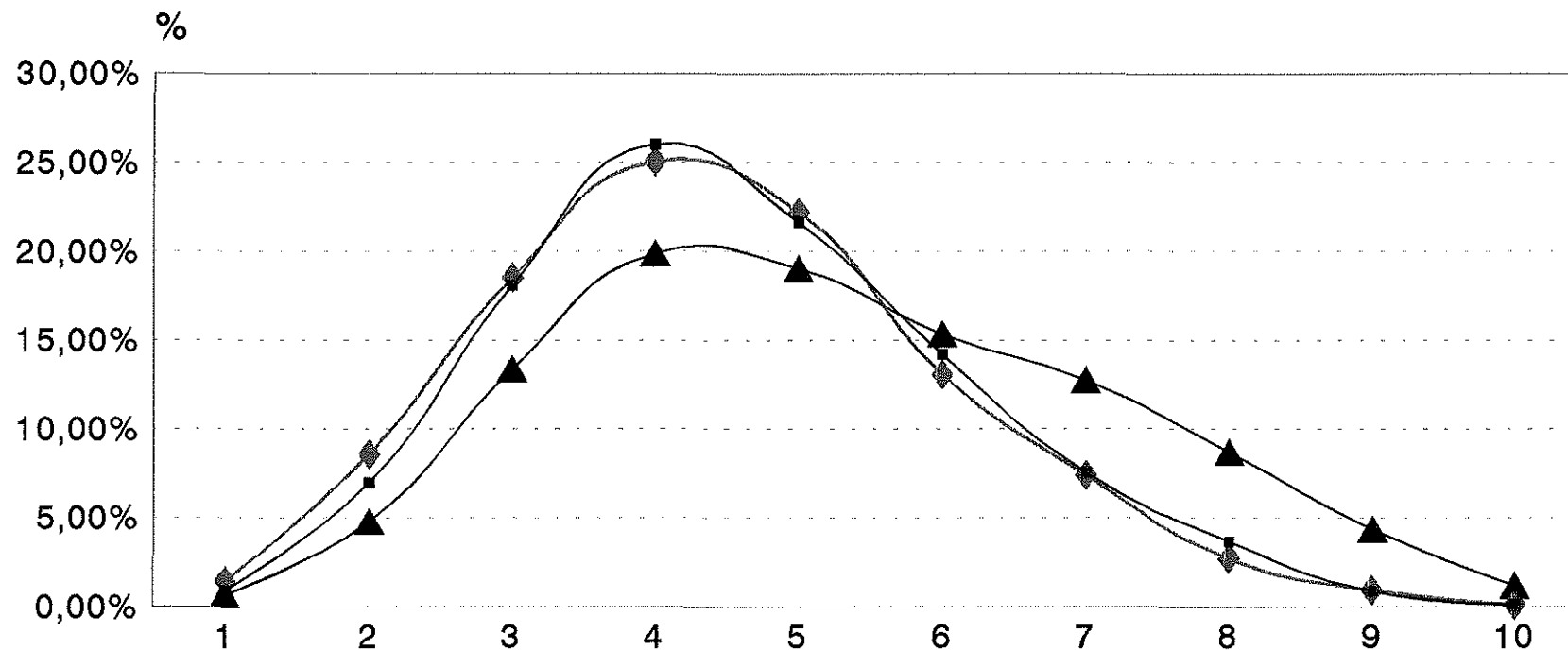
Puntaje

■ Bachiller ◆ Comercial ▲ Técnica

# Gráfico N°9

## NIVEL MEDIO

### Prueba de Matemática



Bachiller	0,90%	6,97%	18,08%	26,02%	21,59%	14,20%	7,55%	3,67%	0,88%	0,14%
Comercial	1,43%	8,58%	18,51%	25,06%	22,20%	13,05%	7,41%	2,71%	0,94%	0,11%
Técnica	0,68%	4,78%	13,35%	19,88%	19,01%	15,34%	12,73%	8,70%	4,35%	1,18%

Puntaje

■ Bachiller ◆ Comercial ▲ Técnica



## Primaria

Rango	Matemática	
Escala 1-10	Urbana	Rural
[menos de 2,8) (de 1 a 11 respuestas correctas)		
[2,8 - 3,8) (de 11 a 15 respuestas correctas)		Catamarca Entre Ríos La Rioja Salta San Juan Santa Fe Santiago del Estero Tucumán
[3,8 - 4,8) (de 15 a 19 respuestas correctas)	Entre Ríos La Rioja Misiones Santiago del Estero	Corrientes Formosa Misiones San Luis
[4,8 - 5,8) (de 19 a 23 respuestas correctas)	Gran Buenos Aires Catamarca Corrientes Chaco Chubut Formosa Jujuy La Pampa Neuquén Salta San Juan San Luis Tucumán	Córdoba Chaco Chubut Jujuy La Pampa Mendoza Neuquén Santa Cruz Río Negro
[5,8 - 6,8) (de 23 a 27 respuestas correctas)	Capital Federal Buenos Aires Córdoba Mendoza Río Negro Santa Cruz Santa Fe Tierra del Fuego	Buenos Aires
[más de 6,8) (de 27 a 40 respuestas correctas)		



## Primaria

Rango	Lengua	
Escala 1-10	Urbana	Rural
[menos de 2,8) (de 1 a 11 respuestas correctas)		
[2,8 - 3,8) (de 11 a 15 respuestas correctas)		Entre Ríos San Juan Santa Fe Tucumán
[3,8 - 4,8) (de 15 a 19 respuestas correctas)	Chaco La Rioja Salta Santiago del Estero	Catamarca Corrientes Chaco Formosa Jujuy La Rioja Misiones Salta Santiago del Estero
[4,8 - 5,8) (de 19 a 23 respuestas correctas)	Gran Buenos Aires Catamarca Corrientes Chubut Entre Ríos Formosa Jujuy La Pampa	Misiones Neuquén San Juan San Luis Tierra del Fuego Tucumán Buenos Aires Córdoba Chubut La Pampa Mendoza Neuquén Río Negro San Luis Santa Cruz
[5,8 - 6,8) (de 23 a 27 respuestas correctas)	Capital Federal Buenos Aires Córdoba Mendoza Río Negro	Santa Cruz Santa Fe
[más de 6,8) (de 27 a 40 respuestas correctas)		





## Secundario

Rango	Matemática		
Escala 1-10	Bachiller	Comercial	Técnica
[menos de 3) (de 1 a 9 respuestas correctas)			
[3 - 4,25) (De 9 a 13 respuestas correctas)	Catamarca Chaco Entre Ríos Formosa La Rioja Misiones Salta San Juan Santiago del Estero	Catamarca Corrientes Chaco Formosa Jujuy La Rioja Misiones San Juan Tucumán	Catamarca Jujuy La Rioja Misiones
[4,25 - 5,5) (De 13 a 17 respuestas correctas)	Gran Buenos Aires Buenos Aires Córdoba Corrientes Chubut Jujuy La Pampa Mendoza Neuquén Río Negro San Luis Santa Cruz Santa Fe Tierra del Fuego Tucumán	Capital Federal Gran Buenos Aires Buenos Aires Córdoba Chubut Entre Ríos La Pampa Mendoza Neuquén Salta San Luis Santa Cruz Santiago del Estero Tierra del Fuego	Gran Buenos Aires Corrientes Chubut Entre Ríos La Pampa Neuquén Río Negro Salta San Juan Santa Cruz Santiago del Estero Tierra del Fuego
[5,5 - 6,75) (de 17 a 21 respuestas correctas)	Capital Federal	Río Negro Santa Fe	Capital Federal Buenos Aires Córdoba Chaco Formosa Mendoza San Luis Santa Fe Tucumán
[6,75 - 8) (de 21 a 25 respuestas correctas)			
[más de 8) (de 25 a 30 respuestas correctas)			



Ministerio de Cultura y Educación  
Secretaría de Programación y Evaluación Educativa



## Secundario

Rango	Lengua		
	Bachiller	Comercial	Técnica
[menos de 3) (de 1 a 9 respuestas correctas)			
[3 - 4,25) (De 9 a 13 respuestas correctas)			
[4,25 - 5,5) (De 13 a 17 respuestas correctas)			Catamarca Jujuy La Rioja
[5,5 - 6,75) (de 17 a 21 respuestas correctas)	Buenos Aires Catamarca Corrientes Chaco Chubut Entre Ríos Formosa Jujuy La Rioja Misiones Salta San Juan San Luis Santa Cruz Santiago del Estero Tierra del Fuego	Gran Buenos Aires Buenos Aires Catamarca Corrientes Chaco Formosa Jujuy La Rioja Mendoza Misiones Neuquén San Juan San Luis Santiago del Estero Tucumán	Gran Buenos Aires Buenos Aires Córdoba Corrientes Chaco Chubut Entre Ríos Formosa La Pampa Misiones Neuquén Río Negro Salta San Juan San Luis Santa Cruz Santiago del Estero Tierra del Fuego Tucumán
[6,75 - 8) (de 21 a 25 respuestas correctas)	Capital Federal Gran Buenos Aires Córdoba La Pampa Mendoza Neuquén Río Negro Santa Fe Tucumán	Capital Federal Córdoba Chubut Entre Ríos La Pampa Río Negro Salta Santa Cruz Santa Fe Tierra del Fuego	Capital Federal Mendoza Santa Fe
[más de 8) (de 25 a 30 respuestas correctas)			



**Ministerio de Cultura y Educación**  
**Secretaría de Programación y Evaluación Educativa**

Calidad  
de la  
Educación

# Sistema Nacional de Evaluación

## 1<sup>er</sup> Operativo Nacional 1993

# Resultados Nacionales

# Primer informe

## Anexo 1





Ministerio de Cultura y Educación  
Secretaría de Programación y Evaluación Educativa

Calidad  
de la  
Educación

## **Sistema Nacional de Evaluación** **1<sup>er</sup> Operativo Nacional 1993**

### **CONTENIDOS DE LA PRUEBA**

**Área: Lengua**

**Nivel: Primaria**

#### **A-Comprensión lectora**

#### **N° de ítem**

Reconocimiento del valor semántico de una palabra en función del cotexto .	2, 20, 21
Reconocimiento de información implícita . . . . .	1.
Reconocimiento de información explícita . . . . .	6, 8, 16, 23.
Reconocimiento de información relevante . . . . .	34.
Reconocimiento del contenido semántico primordial: secuencia . . . . .	3.
estructura . . . . .	4.
tema . . . . .	5, 24.
resumen . . . . .	25.
Reconocimiento de relaciones textuales: causalidad . . . . .	9, 15, 17, 18.
Reconocimiento de procedimientos de la cohesión: correferencia . . . . .	10, 11.
conectores . . . . .	12.
coherencia . . . . .	28, 29, 30.
paráfrasis . . . . .	7, 19, 22.

#### **B. Nociones y reglas gramaticales**

Morfosintaxis:	reconocimiento de clase de palabras . . . . .	13, 26, 27.
	reconocimiento de familias de palabras. . . . .	31.
	reconocimiento del sujeto . . . . .	14.
	concordancia y correlación verbal . . . . .	35, 36.
Fonología:	silabeo . . . . .	32.
Ortografía:	acentuación prosódica y ortográfica . . . . .	37.
	uso de la "b" y de la "rr" . . . . .	38, 39.
	signos de puntuación . . . . .	33.
Adecuación a la situación comunicativa . . . . .		40.

#### **C. Producción del texto escrito** . . . . . 41



Ministerio de Cultura y Educación  
Secretaría de Programación y Evaluación Educativa

Calidad  
de la  
Educación

## Sistema Nacional de Evaluación

1er Operativo Nacional 1993

N A C I Ó N

### DISTRIBUCIÓN DEL GRADO DE DIFICULTAD DE LOS ÍTEM

#### NIVEL PRIMARIO URBANO LENGUA

Caracterización de los ítem	% de los alumnos que pueden resolverlos	Ítem que comprende	Cantidad de ítem	% de ítem
Muy difíciles	0 - 20	-	0	0
Difíciles	21 - 40	7, 9, 10, 11, 17, 18, 23, 25, 26, 31, 37, 38.	12	30,00
Dificultad intermedia	41 - 60	3, 4, 5, 6, 8, 12, 13, 15, 16, 19, 20, 21, 22, 27, 28, 29, 30, 32, 34.	19	47,50
Fáciles	61 - 80	2, 14, 24, 33, 35, 36, 39, 40.	8	20,00
Muy fáciles	81 - 100	1.	1	2,50

Dificultad promedio: 0,491





Ministerio de Cultura y Educación  
Secretaría de Programación y Evaluación Educativa

Calidad  
de la  
Educación

## Sistema Nacional de Evaluación 1<sup>er</sup> Operativo Nacional 1993

N A C I Ó N

### DISTRIBUCIÓN DEL GRADO DE DIFICULTAD DE LOS ÍTEM

#### NIVEL PRIMARIO RURAL LENGUA

Caracterización de los ítem	% de los alumnos que pueden resolverlos	Ítem que comprende	Cantidad de ítem	% de ítem
Muy difíciles	0 - 20	10, 11, 17, 25.	4	10,00
Difíciles	21 - 40	3, 4, 6, 7, 9, 15, 18, 19, 20, 22, 23, 26, 28, 29, 30, 31, 32, 34, 37, 38.	20	50,00
Dificultad intermedia	41 - 60	2, 5, 8, 12, 13, 14, 16, 21, 27, 35, 36.	11	27,50
Fáciles	61 - 80	24, 33, 39, 40.	4	10,00
Muy fáciles	81 - 100	1.	1	2,50

Dificultad promedio: 0,397



Ministerio de Cultura y Educación  
Secretaría de Programación y Evaluación Educativa

Calidad  
de la  
Educación

## **S**istema Nacional de Evaluación **1<sup>er</sup> Operativo Nacional 1993**

### **CONTENIDOS DE LA PRUEBA**

**Área: Matemática**

**Nivel: Primaria**

<b><u>A. Manejo de términos y símbolos</u></b>	<b><u>N° de Ítem</u></b>
Números naturales .....	6.
Sistema de numeración decimal .....	8, 10.
Fracciones y números decimales .....	12, 14, 16, 22.
Medición .....	25.
Proporcionalidad directa e inversa .....	29.
Gráficos .....	38.
 <b><u>B. Resolución de cálculos (algoritmos)</u></b>	 <b><u>N° de Ítem</u></b>
Números naturales .....	2, 4.
Sistema de numeración decimal .....	7.
Fracciones y números decimales .....	13, 15, 17, 20.
Medición .....	23, 27.
Figuras uni- bi- tridimensionales. Propiedades. Relaciones métricas .....	34.
Perímetro, área y volumen .....	36.
 <b><u>C. Resolución de problemas</u></b>	 <b><u>N° de Ítem</u></b>
Números naturales .....	1, 3, 5.
Sistema de numeración decimal .....	9.
Divisibilidad .....	11.
Fracciones y números decimales .....	18, 19, 21.
Medición .....	24, 26.
Proporcionalidad directa e inversa .....	28, 30, 31.
Figuras uni- bi- tridimensionales. Propiedades. Relaciones métricas .....	32, 33.
Perímetro, área y volumen .....	35, 37.
Gráficos .....	39, 40.





Ministerio de Cultura y Educación  
Secretaría de Programación y Evaluación Educativa

Calidad  
de la  
Educación

## Sistema Nacional de Evaluación 1<sup>er</sup> Operativo Nacional 1993

N A C I O N

### DISTRIBUCIÓN DEL GRADO DE DIFICULTAD DE LOS ÍTEM

#### NIVEL PRIMARIO URBANO MATEMÁTICA

Caracterización de los ítem	% de los alumnos que pueden resolverlos	Ítem que comprende	Cantidad de ítem	% de ítem
Muy difíciles	0 - 20	-	0	0
Difíciles	21 - 40	9, 11, 13, 15, 16, 17, 21, 22, 25, 27, 29, 30, 31, 33, 34, 36, 37, 38, 39.	19	47,50
Dificultad intermedia	41 - 60	5, 6, 7, 8, 10, 12, 19, 26, 28, 35, 40.	11	27,50
Fáciles	61 - 80	3, 4, 14, 20, 23, 24, 32.	7	17,50
Muy fáciles	81 - 100	1, 2, 18.	3	7,50

Dificultad promedio: 0,493





Ministerio de Cultura y Educación  
Secretaría de Programación y Evaluación Educativa

Calidad  
de la  
Educación

## Sistema Nacional de Evaluación 1<sup>er</sup> Operativo Nacional 1993

N A C I Ó N

### DISTRIBUCIÓN DEL GRADO DE DIFICULTAD DE LOS ÍTEM

#### NIVEL PRIMARIO RURAL MATEMÁTICA

Caracterización de los ítem	% de los alumnos que pueden resolverlos	Ítem que comprende	Cantidad de ítem	% de ítem
Muy difíciles	0 - 20	15, 22, 33, 37.	4	10,00
Difíciles	21 - 40	5, 9, 11, 13, 16, 17, 19, 21, 25, 26, 27, 28, 29, 30, 31, 34, 36, 38, 39, 40.	20	50,00
Dificultad intermedia	41 - 60	4, 6, 7, 8, 10, 12, 23, 24, 32, 35.	10	25,00
Fáciles	61 - 80	1, 2, 3, 14, 18, 20.	6	15,00
Muy fáciles	81 - 100	-	0	0

Dificultad promedio: 0,386



Ministerio de Cultura y Educación  
Secretaría de Programación y Evaluación Educativa

Calidad  
de la  
Educación

## Sistema Nacional de Evaluación 1<sup>er</sup> Operativo Nacional 1993

N A C I Ó N

### DISTRIBUCIÓN DEL GRADO DE DIFICULTAD DE LOS ÍTEM

#### CUADRO COMPARATIVO

##### MATEMÁTICA

	Muy difíciles	Difíciles	Dificultad intermedia	Fáciles	Muy fáciles
	0 - 20	21 - 40	41 - 60	61 - 80	81 - 100
Primaria urbana	0 %	47,50 %	27,50 %	17,50 %	7,50 %
Primaria rural	10,00 %	50,00 %	25,00 %	15,00 %	0 %

##### LENGUA

	Muy difíciles	Difíciles	Dificultad intermedia	Fáciles	Muy fáciles
	0 - 20	21 - 40	41 - 60	61 - 80	81 - 100
Primaria urbana	0 %	30,00 %	47,50 %	20,00 %	2,50 %
Primaria rural	10,00 %	50,00 %	27,50 %	10,00 %	2,50 %





## **S**istema Nacional de Evaluación **1<sup>er</sup> Operativo Nacional 1993**

### **CONTENIDOS DE LA PRUEBA**

**Área: Lengua**

**Nivel: Media**

<b><u>A-Comprensión lectora</u></b>	<b><u>N° de ítem</u></b>
Reconocimiento del valor semántico de una palabra en función del cotexto .	1, 2, 3.
Reconocimiento de relaciones textuales: ejemplificación .	4.
causalidad .	10, 11.
explicación .	18.
analogía .	20.
Reconocimiento de información textual implícita .	5.
Reconocimiento de unidades temáticas a través de procedimientos de la cohesión - coherencia. . .	19.
Reconocimiento de relaciones semánticas en un texto (semejanza-oposición) .	6.
Reconocimiento del contenido semántico primordial: resumen .	7, 8.
tema .	9.
fases de proceso. . .	16.
Reconocimiento del alcance semántico de un texto .	30.
Reconocimiento del procedimiento de la cohesión: correferencia .	12, 23.
<b><u>B. Nociones y reglas gramaticales</u></b>	
Morfosintaxis: reconocimiento del sujeto .	13, 17.
reconocimiento de la clase semántica de una estructura .	14.
reconocimiento de clases de palabras .	15.
correlación de tiempos verbales .	21, 22.
concordancia sujeto - verbo .	31.
práctica de la conversión al estilo indirecto .	24.
Fonología: reconocimiento de sílabas .	25.
Ortografía: acentuación prosódica y gráfica .	29.
reconocimiento de signos de puntuación	
coma .	26.
coma y punto y coma .	27.
punto .	28.
<b><u>C. Producción del texto escrito</u></b>	32.



Ministerio de Cultura y Educación  
Secretaría de Programación y Evaluación Educativa

Calidad  
de la  
Educación

## Sistema Nacional de Evaluación 1<sup>er</sup> Operativo Nacional 1993

N A C I Ó N

### DISTRIBUCIÓN DEL GRADO DE DIFICULTAD DE LOS ÍTEM

#### NIVEL MEDIO BACHILLER LENGUA

Caracterización de los ítem	% de los alumnos que pueden resolverlos	Ítem que comprende	Cantidad de ítem	% de ítem
Muy difíciles	0 - 20	11.	1	3,22
Difíciles	21 - 40	4, 24, 27.	3	9,68
Dificultad intermedia	41 - 60	1, 6, 10, 12, 19, 23, 28, 29, 31.	9	29,03
Fáciles	61 - 80	2, 3, 5, 7, 8, 9, 13, 15, 16, 17, 18, 20, 21, 22, 25, 26, 30.	17	54,84
Muy fáciles	81 - 100	14.	1	3,22

Dificultad promedio: 0,608





Ministerio de Cultura y Educación  
Secretaría de Programación y Evaluación Educativa

Calidad  
de la  
Educación

## Sistema Nacional de Evaluación 1<sup>er</sup> Operativo Nacional 1993

N A C I Ó N

### DISTRIBUCIÓN DEL GRADO DE DIFICULTAD DE LOS ÍTEM

#### NIVEL MEDIO COMERCIO LENGUA

Caracterización de los ítem	% de los alumnos que pueden resolverlos	Ítem que comprende	Cantidad de ítem	% de ítem
Muy difíciles	0 - 20	11.	1	3,22
Difíciles	21 - 40	4, 6, 24, 27.	4	12,90
Dificultad intermedia	41 - 60	1, 10, 12, 19, 23, 28, 29, 31.	8	25,81
Fáciles	61 - 80	2, 3, 5, 7, 8, 9, 13, 15, 16, 17, 18, 20, 21, 22, 25, 26, 30.	17	54,84
Muy fáciles	81 - 100	14.	1	3,22

Dificultad promedio: 0,593



Ministerio de Cultura y Educación  
Secretaría de Programación y Evaluación Educativa

Calidad  
de la  
Educación

## **S**istema Nacional de Evaluación **1<sup>er</sup>** Operativo Nacional 1993

**N A C I Ó N**

### DISTRIBUCIÓN DEL GRADO DE DIFICULTAD DE LOS ÍTEM

#### NIVEL MEDIO TÉCNICA LENGUA

Caracterización de los ítem	% de los alumnos que pueden resolverlos	Ítem que comprende	Cantidad de ítem	% de ítem
Muy difíciles	0 - 20	11.	1	3,22
Difíciles	21 - 40	4, 6, 24, 27.	4	12,90
Dificultad intermedia	41 - 60	1, 5, 10, 12, 19, 21, 23, 28, 29, 31.	10	32,26
Fáciles	61 - 80	2, 3, 7, 8, 9, 13, 15, 16, 17, 18, 20, 22, 25, 26, 30.	15	48,39
Muy fáciles	81 - 100	14.	1	3,22

Dificultad promedio: 0,583





## **S**istema Nacional de Evaluación **1<sup>er</sup> Operativo Nacional 1993**

### **CONTENIDOS DE LA PRUEBA**

**Área: Matemática**

**Nivel: Media**

#### **A. Manejo de términos y símbolos**

#### **N° de Ítem**

Números racionales .....	6.
Números irracionales .....	8.
Funciones .....	11, 13.
Ecuaciones e inecuaciones .....	17, 18.
Propiedades y relaciones métricas de las figuras en el plano .....	22.

#### **B. Resolución de cálculos (algoritmos)**

#### **N° de Ítem**

Números enteros .....	1.
Números racionales .....	5.
Funciones .....	10, 14, 15.
Ecuaciones e inecuaciones .....	16.
Propiedades y relaciones métricas de las figuras en el plano .....	21.
Geometría del espacio .....	25.

#### **C. Resolución de problemas**

#### **N° de Ítem**

Números naturales .....	2, 3.
Números racionales .....	7.
Probabilidades .....	9.
Funciones .....	12.
Ecuaciones e inecuaciones .....	19, 20.
Propiedades y relaciones métricas de las figuras en el plano .....	4, 23, 24.
Geometría del espacio .....	26, 27, 28.
Estadística descriptiva .....	29, 30.



Ministerio de Cultura y Educación  
Secretaría de Programación y Evaluación Educativa

Calidad  
de la  
Educación

## Sistema Nacional de Evaluación 1<sup>er</sup> Operativo Nacional 1993

N A C I Ó N

### DISTRIBUCIÓN DEL GRADO DE DIFICULTAD DE LOS ÍTEM

#### NIVEL MEDIO BACHILLER MATEMÁTICA

Caracterización de los ítem	% de los alumnos que pueden resolverlos	Ítem que comprende	Cantidad de ítem	% de ítem
Muy difíciles	0 - 20	9, 20, 26.	3	10,00
Difíciles	21 - 40	7, 8, 13, 15, 16, 17, 19, 23, 24, 28, 29.	11	36,67
Dificultad intermedia	41 - 60	3, 5, 6, 12, 14, 18, 21, 22, 25, 27, 30.	11	36,67
Fáciles	61 - 80	1, 2, 4, 10, 11.	5	16,66
Muy fáciles	81 - 100	-	0	0

Dificultad promedio: 0,425





Ministerio de Cultura y Educación  
Secretaría de Programación y Evaluación Educativa

Calidad  
de la  
Educación

## Sistema Nacional de Evaluación 1<sup>er</sup> Operativo Nacional 1993

**N A C I Ó N**

### DISTRIBUCIÓN DEL GRADO DE DIFICULTAD DE LOS ÍTEM

#### NIVEL MEDIO COMERCIO MATEMÁTICA

Caracterización de los ítem	% de los alumnos que pueden resolverlos	Ítem que comprende	Cantidad de ítem	% de ítem
Muy difíciles	0 - 20	9, 20, 26.	3	10,00
Difíciles	21 - 40	7, 8, 13, 15, 16, 17, 19, 23, 24, 28, 29.	11	36,67
Dificultad intermedia	41 - 60	3, 5, 6, 12, 14, 18, 21, 22, 25, 27, 30.	11	36,67
Fáciles	61 - 80	1, 2, 4, 10, 11.	5	16,66
Muy fáciles	81 - 100	-	0	0

Dificultad promedio: 0,413



Ministerio de Cultura y Educación  
Secretaría de Programación y Evaluación Educativa

Calidad  
de la  
Educación

## Sistema Nacional de Evaluación 1<sup>er</sup> Operativo Nacional 1993

N A C I Ó N

### DISTRIBUCIÓN DEL GRADO DE DIFICULTAD DE LOS ÍTEM

#### NIVEL MEDIO TÉCNICA MATEMÁTICA

Caracterización de los ítem	% de los alumnos que pueden resolverlos	Ítem que comprende	Cantidad de ítem	% de ítem
Muy difíciles	0 - 20	20.	1	3,33
Difíciles	21 - 40	7, 8, 9, 13, 17, 19, 26, 29.	8	26,67
Dificultad intermedia	41 - 60	3, 5, 6, 12, 14, 15, 16, 18, 21, 22, 23, 24, 27, 28.	14	46,66
Fáciles	61 - 80	1, 10, 11, 25, 30.	5	16,67
Muy fáciles	81 - 100	2, 4.	2	6,67

Dificultad promedio: 0,493





Ministerio de Cultura y Educación  
Secretaría de Programación y Evaluación Educativa

Calidad  
de la  
Educación

## Sistema Nacional de Evaluación 1<sup>er</sup> Operativo Nacional 1993

N A C I Ó N

### DISTRIBUCIÓN DEL GRADO DE DIFICULTAD DE LOS ÍTEM CUADRO COMPARATIVO

#### MATEMÁTICA

	Muy difíciles	Difíciles	Dificultad intermedia	Fáciles	Muy fáciles
	0 - 20	21 - 40	41 - 60	61 - 80	81 - 100
Medio bachiller	10,00 %	36,67 %	36,67 %	16,66 %	0 %
Medio comercial	10,00 %	36,67 %	36,67 %	16,66 %	0 %
Medio técnico	3,33 %	26,67 %	46,66 %	16,67 %	6,67 %

#### LENGUA

	Muy difíciles	Difíciles	Dificultad intermedia	Fáciles	Muy fáciles
	0 - 20	21 - 40	41 - 60	61 - 80	81 - 100
Medio bachiller	3,22 %	9,68 %	29,03 %	54,84 %	3,22 %
Medio comercial	3,22 %	12,90 %	25,81 %	54,84 %	3,22 %
Medio técnico	3,22 %	12,90 %	32,26 %	48,39 %	3,22 %