



## **INFORME INDICATIVO DEL SALARIO DOCENTE**

**PERÍODO**

**OCTUBRE - DICIEMBRE DE 2016**

**MINISTERIO DE EDUCACIÓN Y DEPORTES**

**COORDINACIÓN GENERAL DE ESTUDIO DE COSTOS  
DEL SISTEMA EDUCATIVO**

**Marzo'17**

La Coordinación General de Estudio de Costos del Sistema Educativo tiene, como objetivo principal, mejorar la calidad de la información que se genera y procesa en el ámbito de los costos educativos a fin de colaborar con un mejor conocimiento del sector a través de la producción y sistematización de datos.

El conocimiento del sector requiere la recopilación de datos sobre los niveles salariales vigentes para el sector docente en cada una de las jurisdicciones, tarea que esta unidad organizativa del Ministerio de Educación y Deportes de la Nación realiza desde el año 1995 con la valiosa colaboración de las administraciones provinciales.

El relevamiento incluye el detalle de todos los “componentes salariales comunes” (como por ejemplo el sueldo básico y la antigüedad) correspondientes a seis cargos testigo de los siguientes niveles del sistema educativo:

Educación Primaria: **Maestro de Grado** - Jornada Simple

Educación Primaria: **Director primera categoría**

Educación Secundaria: **Profesor Hora Cátedra**

Educación Secundaria: **Director primera categoría**

Educación Inicial: **Maestro de Sala o Sección** – Jornada Simple

Educación Superior No Universitaria: **Profesor Hora Cátedra**.

El relevamiento de las novedades salariales identificadas se sistematizan en el presente “Informe Indicativo de Salarios Docentes”, informe que se hace llegar periódicamente a las autoridades del ámbito educativo del nivel nacional y provincial, responsables de las áreas de administración de recursos humanos de cada provincia, organizaciones ligadas a la educación y analistas del sector, entre otros destinatarios.

#### **Información de Contacto:**

Coordinación General de Estudio de Costos del Sistema Educativo (CGECSE)  
Av. Santa Fe 1548 – 6º piso - frente  
(1060) Ciudad de Buenos Aires

e-mail: [pcse@me.gov.ar](mailto:pcse@me.gov.ar); [cbologna@me.gov.ar](mailto:cbologna@me.gov.ar); [sdurand@me.gov.ar](mailto:sdurand@me.gov.ar); [lsformo@me.gov.ar](mailto:lsformo@me.gov.ar); [aruz@me.gov.ar](mailto:aruz@me.gov.ar).

<http://portales.educacion.gov.ar/dpe/costos-educativos-cgecse/gasto-en-educacion/salarios-docentes/>

El cierre estadístico de este informe fue el 03 de marzo de 2017. Todas las cifras son provisorias y están sujetas a revisión.

## INDICE

1.	PANORAMA SALARIAL DOCENTE.....	4
1.1.	NOVEDADES DEL CUARTO TRIMESTRE DE 2016.....	4
1.2.	PORCENTAJE DE COMPONENTES REMUNERATIVOS SOBRE EL SALARIO BRUTO CON FINANCIACIÓN PROVINCIAL DEL MAESTRO DE GRADO CON 10 AÑOS DE ANTIGÜEDAD- JORNADA SIMPLE- EDUCACIÓN COMÚN .....	9
1.3.	EVOLUCIÓN DEL ÍNDICE REPRESENTATIVO DE LA EDUCACIÓN PRIMARIA Y SECUNDARIA .....	11
1.4.	IMPACTO DE LAS MEDIDAS SALARIALES SOBRE EL SALARIO DE BOLSILLO FINANCIADO POR LAS JURISDICCIONES .....	12
2.	ANEXO.....	14
	PROVINCIA DE BUENOS AIRES .....	15
	PROVINCIA DE CATAMARCA .....	17
	PROVINCIA DE CHACO .....	19
	PROVINCIA DE CHUBUT.....	21
	CIUDAD AUTÓNOMA DE BUENOS AIRES .....	23
	PROVINCIA DE CORRIENTES .....	25
	PROVINCIA DE CÓRDOBA .....	27
	PROVINCIA DE ENTRE RÍOS .....	29
	PROVINCIA DE FORMOSA .....	31
	PROVINCIA DE JUJUY.....	33
	PROVINCIA DE LA RIOJA.....	37
	PROVINCIA DE MENDOZA .....	39
	PROVINCIA DE MISIONES.....	41
	PROVINCIA DE NEUQUÉN .....	43
	PROVINCIA DE RÍO NEGRO .....	45
	PROVINCIA DE SALTA .....	47
	PROVINCIA DE SAN JUAN .....	49
	PROVINCIA DE SAN LUIS .....	51
	PROVINCIA DE SANTA CRUZ .....	53
	PROVINCIA DE SANTA FE .....	55
	PROVINCIA DE SANTIAGO DEL ESTERO .....	57
	PROVINCIA DE TIERRA DEL FUEGO .....	59
	PROVINCIA DE TUCUMÁN .....	61

# 1. PANORAMA SALARIAL DOCENTE

## 1.1. NOVEDADES DEL CUARTO TRIMESTRE DE 2016

En el cuarto trimestre del año, sólo en algunas provincias se reflejan incrementos salariales. No obstante, más de un tercio de las jurisdicciones ha otorgado sumas fijas por única vez, a pagarse de diferentes maneras según cada caso: un sólo pago en el mes de diciembre, o bien, en varios pagos establecidos en distintos meses.

A continuación se analizan los valores vigentes para el maestro de grado de nivel primario con diez años de antigüedad (MG10) en concepto de remuneración bruta, sin contemplar las denominadas sumas fijas por única vez.

Los datos que se presentan en el Cuadro N°1, reflejan que el salario bruto promedio ponderado del MG10 asciende a \$13.909 en diciembre de 2016, valor que responde a una variación trimestral del 0,6% e interanual del 36%.

El mayor aumento trimestral lo registra la provincia de Chaco con un 14,4%<sup>1</sup>, seguida por Santa Cruz con un 6,2%<sup>2</sup> y San Luis con un aumento del 3,2%<sup>3</sup>.

En términos acumulados, es decir, dic'16 vs dic'15, Chaco se posiciona como la provincia con mayor incremento del salario bruto del MG10: 55,8% (pasó de pagar \$9.859 a \$15.365 en un año); la siguen Tucumán y Salta con porcentajes de aumento de 45,5% y 45,1% respectivamente, y San Luis con el 44,7%.

Las provincias que reflejan las menores variaciones de un año a otro, en el caso del MG10, son Tierra del Fuego con 21,7%; Misiones con 28,4% y Corrientes con 29,8%. Por supuesto, se trata de provincias con grandes diferencias en lo que respecta al nivel salarial que pagan: Tierra del Fuego, por un lado, cierra el año con una remuneración para sus maestros de primaria con 10 años de antigüedad de \$21.771 (el salario más alto del país luego de Santa Cruz); y por otra parte, Misiones y Corrientes culminan 2016 con niveles salariales de \$12.090 y \$11.337 respectivamente<sup>4</sup> (un 13% y 19% por debajo del salario bruto promedio del total país).

---

<sup>1</sup> Responde a una bonificación por título que comienza a pagarse en el mes de noviembre de 2016 (Decreto N°2104).

<sup>2</sup> Debido a incrementos del puntaje en el nomenclador de cargos (Ver efectos en Punto 1.4 de este informe: "Impacto de las medidas salariales sobre el salario de bolsillo financiado por las jurisdicciones").

<sup>3</sup> Explicado por el aumento del punto índice.

<sup>4</sup> Se recuerda que estos valores no tienen en cuenta las sumas que se pagan por única vez (que en el caso de Misiones asciende en diciembre a \$1.850).

# Cuadro N°1

## Salario Bruto del Maestro de Grado con 10 años de antigüedad- JS - Educación Común

### Financiamiento Provincial y Nacional

#### En valores nominales

Jurisdicción	dic-15	sep-16	dic-16	Variación % dic'16-sep'16	Variación % dic'16-dic'15
Buenos Aires (1)	9.952,00	13.258,22	13.258,22	-	33,22%
Catamarca (1)	7.777,26	10.747,16	10.747,16	-	38,19%
Chaco (1)(2)	9.859,14	13.437,05	15.364,77	14,35%	55,84%
Chubut (1)(2)(3)	12.460,50	16.991,87	16.991,87	-	36,37%
Ciudad de Buenos Aires (1)(3)	10.049,68	13.553,32	13.553,32	-	34,86%
Córdoba (1)(3)	12.654,48	17.542,88	16.942,88	-3,42%	33,89%
Corrientes (1)(2)(3)	8.736,56	11.201,64	11.336,64	1,21%	29,76%
Entre Ríos (1)	9.652,46	13.150,25	13.150,25	-	36,24%
Formosa (1)(2)	7.860,02	10.270,05	10.397,56	1,24%	32,28%
Jujuy (1)	9.006,07	12.120,44	12.120,44	-	34,58%
La Pampa (1)(3)	12.705,34	16.972,28	17.283,40	1,83%	36,03%
La Rioja (1)	8.309,20	11.021,14	11.021,14	-	32,64%
Mendoza (1)(2)(3)	9.765,53	12.906,06	12.906,06	-	32,16%
Misiones (1)	9.415,68	12.089,79	12.089,79	-	28,40%
Neuquén (1)(2)	12.530,29	16.770,34	16.789,45	0,11%	33,99%
Río Negro (1)(2)(3)	10.976,72	14.743,38	14.743,38	-	34,31%
Salta (1)	11.053,81	16.043,40	16.043,40	-	45,14%
San Juan (1)(2)	9.274,74	12.617,79	12.617,79	-	36,04%
San Luis (1)	10.206,46	14.307,88	14.771,34	3,24%	44,73%
Santa Cruz (1)(2)	17.802,38	21.985,69	23.349,65	6,20%	31,16%
Santa Fe (1)(3)	11.951,33	16.049,18	16.049,18	-	34,29%
Santiago del Estero (1)	6.569,10	9.470,63	9.470,63	-	44,17%
Tierra del Fuego (1)(2)(3)	17.897,75	21.771,97	21.771,97	-	21,65%
Tucumán (1)(2)	9.581,35	13.945,55	13.945,55	-	45,55%
<b>Promedio Ponderado</b>	<b>10.227,00</b>	<b>13.827,00</b>	<b>13.909,00</b>	<b>0,59%</b>	<b>36,00%</b>

**Fuente:** Coord. Gral. de Estudio de Costos (CGECSE)/DNPE/SlCyCE/MEyD, en base a información proporcionada por las Provincias.

#### Notas:

(1) Datos provisorios sujetos a revisión.

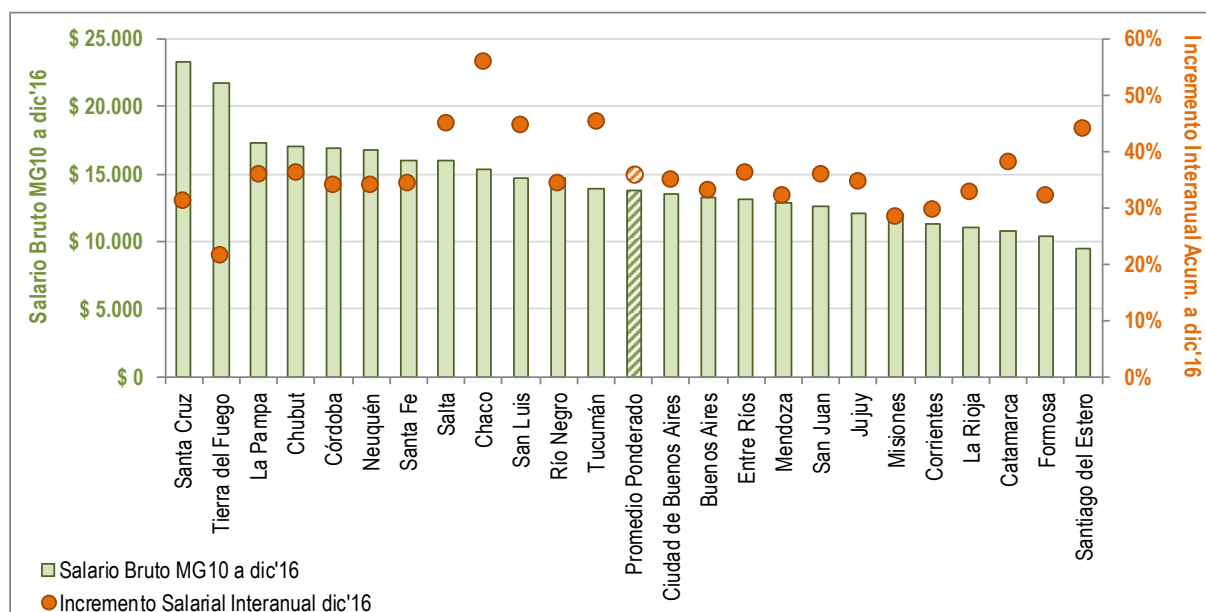
(2) Incluye "Zona/residencia" como componente común al cargo.

(3) Incluye el componente "Material didáctico/Ayuda de útiles" mensualizado.

Si observamos la evolución del salario bruto pagado en aquellas provincias que poseen los niveles salariales extremos (es decir, Santa Cruz y Santiago del Estero), podemos concluir que la brecha salarial entre ambas se ha ampliado un 6% en el cuarto trimestre del año, respecto del trimestre anterior. No obstante, si se realiza una mirada en términos interanuales, se percibe que la misma ha disminuido un 12% (El salario bruto del MG10 pagado en Santa Cruz pasó de ser 2,7 veces el salario de Santiago en dic'15 a 2,4 en dic'16). Esto se explica principalmente porque Santiago del Estero ha otorgado uno de los porcentajes más elevados de aumento salarial de un año respecto a otro: ↑44,2% (Pasó de pagar \$6.569 en dic'15 a \$9.471 en dic'16). Ver Gráfico N°1.

## Gráfico N°1

**Salario Bruto del Maestro de Grado con 10 años de antigüedad- JS - Educación Común**  
**Valores a diciembre 2016 e Incremento Interanual Acumulado (dic'16 vs dic'15).**  
**Financiamiento Provincial y Nacional <sup>(1)</sup>**



**Fuente:** Coord. Gral. de Estudio de Costos (CGECSE)/DNPE/SlCE/MEyD, en base a información proporcionada por las Provincias.

### Notas:

<sup>(1)</sup> Ordenado de manera descendente por el salario bruto del MG10 a diciembre 2016.

En el gráfico precedente, puede observarse que aquellas provincias caracterizadas por ofrecer las remuneraciones más elevadas del país, han sido las que han otorgado menores incrementos salariales durante el 2016: Tierra del Fuego ↑21% y Santa Cruz ↑31,2%<sup>5</sup>.

Asimismo, se observa que algunas de las jurisdicciones cuyos niveles salariales se ubican por debajo del promedio país, han reflejado incrementos durante el 2016 que superan en 8 y 9 puntos porcentuales el aumento promedio anual alcanzado en Argentina (36%). Los casos más destacados son los de Santiago del Estero y Catamarca con 44,2% y 38,2% respectivamente.

### Sumas fijas por única vez

En un contexto nacional donde la mayoría de los sectores económicos ha definido y otorgado un bono de fin de año, el sector educativo no ha sido la excepción. Así es cómo, con el fin de reforzar los haberes de los docentes, se distinguen trece provincias que han decidido llevar a cabo esta medida, con ciertas particularidades en algunas de ellas (Ver Cuadro N°2)

<sup>5</sup> Misiones muestra el segundo menor incremento acumulado del país en 2016 con un 28,4%.

## Cuadro N°2

Sumas fijas por única vez a pagarse, en algunos casos, en más de un mes.

Valores expresados para el Maestro de Grado con 10 años de antigüedad- JS - Educación Común

Jurisdicción	Carácter	oct-16	nov-16	dic-16	ene-17	feb-17
Catamarca (1)	NR NB	-	-	1.600	-	-
Chubut (2)	R NB	-	1.250	1.500	1.500	1.500
Ciudad de Buenos Aires (3)	NR NB	-	-	1.000	1.000	-
Córdoba (4)	NR NB	-	-	2.000	-	-
La Pampa (5)	NR NB	-	-	5.000	-	-
La Rioja (6)	NR NB	-	-	2.000	-	-
Neuquén (7)	NR NB	-	-	3.500	-	-
Mendoza (8)	NR NB	-	-	-	2.000	-
Misiones (9)	NR NB	-	-	1.850	-	-
Salta (10)	NR NB	-	1.500	-	1.500	-
San Juan (11)	NR NB	1.400	1.400	-	1.400	1.400
San Luis (12)	NR NB	-	-	2.500	2.500	2.500
Santa Fe (13)	NR NB	-	-	1.500	1.500	-

Fuente: Coord. Gral. de Estudio de Costos (CGECSE)/DNPE/SlyCE/MEyD, en base a información proporcionada por las Provincias.

### Notas:

- (1) Catamarca: La suma fija por única vez corresponde a un bono de fin de año a pagarse a todos los agentes cuyo salario bruto provincial no supere los \$20.000. En el caso de los cargos, aquellos que posean puntaje  $\geq 350$  puntos recibirán \$2.000, si el puntaje es menor recibirán la proporción (Es el caso del Maestro de Grado de enseñanza común, nivel primario, donde con 280 puntos recibe \$1.600). Los profesores de nivel medio: 15 Horas cátedra (HC)  $\geq$  \$2.000, de lo contrario la proporción correspondiente. Los profesores de nivel superior no universitario: 12 HC  $\geq$  \$2.000, de lo contrario la proporción correspondiente.
- (2) Chubut: Suma fija remunerativa no bonificable, a pagarse por persona en más de un mes (no es acumulativo). El cargo del MG es equivalente con 20 HC de nivel medio y 17 HC de nivel superior no universitario.
- (3) Ciudad de Buenos Aires: Bono a pagarse en dos cuotas: 50% en diciembre'16 y 50% en enero'17. El monto asciende a \$4.000 para cargos de jornada completa, \$2.000 para cargos de jornada simple y \$100 por hora cátedra. Tope máximo por persona \$4.000.
- (4) Córdoba: Suma fija por única vez para cargos y proporcional para HC.
- (5) La Pampa: Suma fija no remunerativa no bonificable de \$5.000 a pagarse en diciembre'16 proporcional para cargos con puntaje inferior al MG y para horas cátedra.
- (6) La Rioja: Suma fija por única vez a pagarse por persona a todos los docentes.
- (7) Neuquén: El bono es de \$3.500 para cargos de  $\geq 25$  hs; para cargos de  $> 25$  hs y con puntaje  $\geq 1315$ , se liquida el proporcional según la carga horaria. En cuanto a las HC, se paga \$3.500 para 18 HC, de lo contrario el proporcional correspondiente.
- (8) Mendoza: Suma fija no remunerativa no bonificable de \$2.000 para aquellos agentes cuyo salario bruto no supere los \$20.000, y de \$1.000 para aquellos que perciben un salario de hasta \$30.000. Se aplica el proporcional a las HC.
- (9) Misiones: Suma fija por única vez de \$1.850 para cargos y más de 11 horas cátedra. Hasta 11 HC el monto es de \$950. Condición: 90 días o más trabajados en el 2do. Semestre 2016.
- (10) Salta: Bono por \$3.000 a pagarse en dos cuotas de \$1.500 cada una, en los meses de noviembre'16 y enero'17.
- (11) San Juan: Suma fija de \$5.600 para cargos y de manera proporcional para hora cátedra. Se abona en 4 cuotas de \$1.400 los meses de octubre y noviembre 2016 y enero y febrero 2017.
- (12) San Luis: Suma fija \$7.500. Para horas cátedra  $\leq 15$  se paga el 50% del monto. Se abona en tres cuotas de \$2.500 en diciembre'16, enero y febrero 2017.
- (13) Santa Fe: Suma variable según rangos de puntaje para todos los docentes siempre que no superen un salario bruto de \$50.000 en noviembre'16. Para el MG equivale a \$3.000. Se paga en dos cuotas iguales de \$1.500 cada una en los meses de diciembre'16 y enero'17.

Tal como lo refleja el Cuadro N°2, algunas jurisdicciones han optado por otorgar sumas específicas en más de un mes, con carácter no remunerativo y no bonificable, a excepción de la provincia de Chubut, quien ha decidido hacerlo con carácter remunerativo.

Cinco de las trece jurisdicciones que han adoptado esta medida salarial (La Pampa, Salta, San Juan, San Luis y Santa Fe), ya lo habían llevado a cabo también el año anterior. No obstante, en contraposición a este escenario, se distingue el caso de Chaco, quien ha otorgado bajo este concepto una suma fija por única vez en el mes de febrero 2016, pero que, a la fecha de publicación del presente informe, no ha registrado novedades referentes a que lo vuelva a realizar en 2017.

### Cuadro N°3

**Salario Bruto del Maestro de Grado con 10 años de antigüedad- JS - Educación Común con sumas fijas por única vez, diciembre 2015 y diciembre 2016**

**Financiamiento Provincial y Nacional**

Jurisdicción	dic'15	dic'16	Variación % dic'16-dic'15
Buenos Aires (1)	9.952,00	13.258,22	33,22%
Catamarca (1)	7.777,26	12.347,16	58,76%
Chaco (1)(2)	9.859,14	15.364,77	55,84%
Chubut (1)(2)(3)	12.460,50	18.491,87	48,40%
Ciudad de Buenos Aires (1)(3)	10.049,68	14.553,32	44,81%
Córdoba (1)(3)	12.654,48	18.942,88	49,69%
Corrientes (1)(2)(3)	8.736,56	11.336,64	29,76%
Entre Ríos (1)	9.652,46	13.150,25	36,24%
Formosa (1)(2)	7.860,02	10.397,56	32,28%
Jujuy (1)	9.006,07	12.120,44	34,58%
La Pampa (1)(3)	12.705,34	22.283,40	75,39%
La Rioja (1)	8.309,20	13.021,14	56,71%
Mendoza (1)(2)(3)	9.765,53	12.906,06	32,16%
Misiones (1)	9.415,68	13.939,79	48,05%
Neuquén (1)(2)	12.530,29	20.289,45	61,92%
Rio Negro (1)(2)(3)	10.976,72	14.743,38	34,31%
Salta (1)	12.028,81	16.043,40	33,37%
San Juan (1)(2)	11.974,74	12.617,79	5,37%
San Luis (1)	12.706,46	17.271,34	35,93%
Santa Cruz (1)(2)	17.802,38	23.349,65	31,16%
Santa Fe (1)(3)	11.951,33	17.549,18	46,84%
Santiago del Estero (1)	6.569,10	9.470,63	44,17%
Tierra del Fuego (1)(2)(3)	17.897,75	21.771,97	21,65%
Tucumán (1)(2)	9.581,35	13.945,55	45,55%
<b>Promedio Ponderado</b>	<b>10.366,16</b>	<b>14.551,23</b>	<b>40,37%</b>

**Fuente:** Coord. Gral. de Estudio de Costos (CGECSE)/DNPE/SlyCE/MEyD, en base a información proporcionada por las Provincias.

#### Notas:

(1) Datos provisorios sujetos a revisión.

(2) Incluye "Zona/residencia" como componente común al cargo.

(3) Incluye el componente "Material didáctico/Ayuda de útiles" mensualizado.

Si se analiza la variación interanual del salario bruto del MG10 (es decir, diciembre'16 vs diciembre'15), considerando las sumas fijas por única vez liquidadas en diciembre, se observa que el mismo aumenta en una proporción del orden del 40,37% para el total país; es decir, que respecto de los resultados que surgen del Cuadro N°1, esta variación supera en poco más de 4 pp al promedio ponderado del total país del salario bruto del MG10 que contempla solamente los componentes comunes y frecuentes.



## 1.2. PORCENTAJE DE COMPONENTES REMUNERATIVOS SOBRE EL SALARIO BRUTO CON FINANCIACIÓN PROVINCIAL DEL MAESTRO DE GRADO CON 10 AÑOS DE ANTIGÜEDAD- JORNADA SIMPLE- EDUCACIÓN COMÚN

Las actualizaciones salariales registradas a lo largo del año han provocado cambios en la participación de los componentes remunerativos sobre el salario bruto con financiación provincial del MG10, reflejando en algunas jurisdicciones aumentos y en otras disminuciones de esta proporción. No obstante, en el promedio ponderado del total país, se manifiestan las modificaciones de un año a otro, con un leve descenso de un punto porcentual (pasó de 91 a 90% del bruto provincial).

### Cuadro N°4

**Porcentaje de Componentes Remunerativos del Salario Bruto del Maestro de Grado con 10 años de antigüedad- JS - Educación Común**  
**Financiamiento Provincial**

Jurisdicción	Financiamiento Provincial					Var interanual (dic'16 vs dic'15)
	dic'15	mar'16	jun'16	sep'16	dic'16	
Río Negro (1)(2)(3)	77	76	66	67	67	↓
La Rioja (1)	100	95	94	94	94	↓
Tucumán (1)(2)	75	71	71	69	69	↓
Jujuy (1)	82	73	73	77	77	↓
San Juan (1)(2)	100	96	96	96	96	↓
Ciudad de Buenos Aires (1)(3)	95	83	83	92	92	↓
<b>Promedio Ponderado</b>	<b>91</b>	<b>89</b>	<b>89</b>	<b>90</b>	<b>90</b>	↓
Salta (1)	39	39	40	38	38	↓
Tierra del Fuego (1)(2)(3)	99	99	99	99	99	=
Buenos Aires (1)	100	100	100	100	100	=
Córdoba (1)(3)	100	96	96	96	100	=
Corrientes (1)(2)(3)	100	93	93	97	100	=
Entre Ríos (1)	100	100	100	100	100	=
Santa Cruz (1)(2)	100	100	100	100	100	=
Mendoza (1)(2)(3)	99	99	99	99	99	=
San Luis (1)	73	73	73	74	73	=
Misiones (1)	97	97	97	97	97	=
Santa Fe (1)(3)	96	96	96	96	96	=
La Pampa (1)(3)	84	85	85	85	85	↑
Chaco (1)(2)	95	96	96	96	97	↑
Santiago del Estero (1)	62	65	65	65	65	↑
Formosa (1)(2)	86	84	84	88	90	↑
Chubut (1)(2)(3)	76	79	79	81	81	↑
Neuquén (1)(2)(4)	100	106	106	108	108	↑
Catamarca (1)	82	90	90	92	92	↑

**Fuente:** Coord. Gral. de Estudio de Costos (CGECSE)/DNPE/SlCyCE/MEyD, en base a información proporcionada por las Provincias.

#### Notas:

- (1) Datos provisorios sujetos a revisión.
- (2) Incluye "Zona/residencia" como componente común al cargo.
- (3) Incluye el componente "Material didáctico/Ayuda de útiles" mensualizado.
- (4) Incluye FONID con carácter remunerativo.

La información que brinda el Cuadro N°3 muestra a las provincias de Catamarca, Neuquén y Chubut como aquellas con mejoras significativas en la participación de sus componentes remunerativos en el salario bruto provincial durante el 2016:

- Catamarca, explicado por el cambio progresivo en el puntaje del MG a lo largo del año<sup>6</sup>, acompañado por actualizaciones en el punto índice;
- Neuquén, debido a la modificación del punto índice y creación de un nuevo componente con carácter remunerativo. Asimismo, como ya se ha mencionado en el Informe del tercer trimestre de 2016, esta provincia ha decidido incorporar el monto resultante necesario para convertir en remunerativo el componente del Fondo Nacional de Incentivo Docente (FONID), el cual, per se, no lo es;
- Por último Chubut, explica la mejora de 2016 por el incremento del punto índice y aumento del componente “Zona” con carácter remunerativo.

Por otra parte, en varias jurisdicciones se observan disminuciones de la proporción de componentes con carácter remunerativo dentro del salario bruto provincial. Los casos más notorios son el de Río Negro, La Rioja y Tucumán:

- Río Negro: Si bien se incrementa el sueldo básico (por el incremento del punto índice y actualizaciones de puntaje en el nomenclador de cargos), otros componentes no remunerativos, como ser el plus por material didáctico y ayuda docente, lo hacen en una proporción mayor;
- La Rioja tenía a diciembre’15 todos sus componentes del salario bruto provincial con carácter remunerativo, pero a partir de mayo’16 incorporó al salario docente un adicional no remunerativo de \$500, lo que hizo descender en 6 puntos porcentuales la inicial relación;
- Tucumán: El punto índice y otros componentes remunerativos fueron sujeto de actualizaciones durante el 2016, no obstante, también sufrieron incrementos otros ítems con carácter no remunerativo y en una proporción mayor.

---

<sup>6</sup> Se produjeron actualizaciones de puntajes en el nomenclador de cargos (Ver efectos en Punto 1.4 de este informe: “Impacto de las medidas salariales sobre el salario de bolsillo financiado por las jurisdicciones”).

### 1.3. EVOLUCIÓN DEL ÍNDICE REPRESENTATIVO DE LA EDUCACIÓN PRIMARIA Y SECUNDARIA

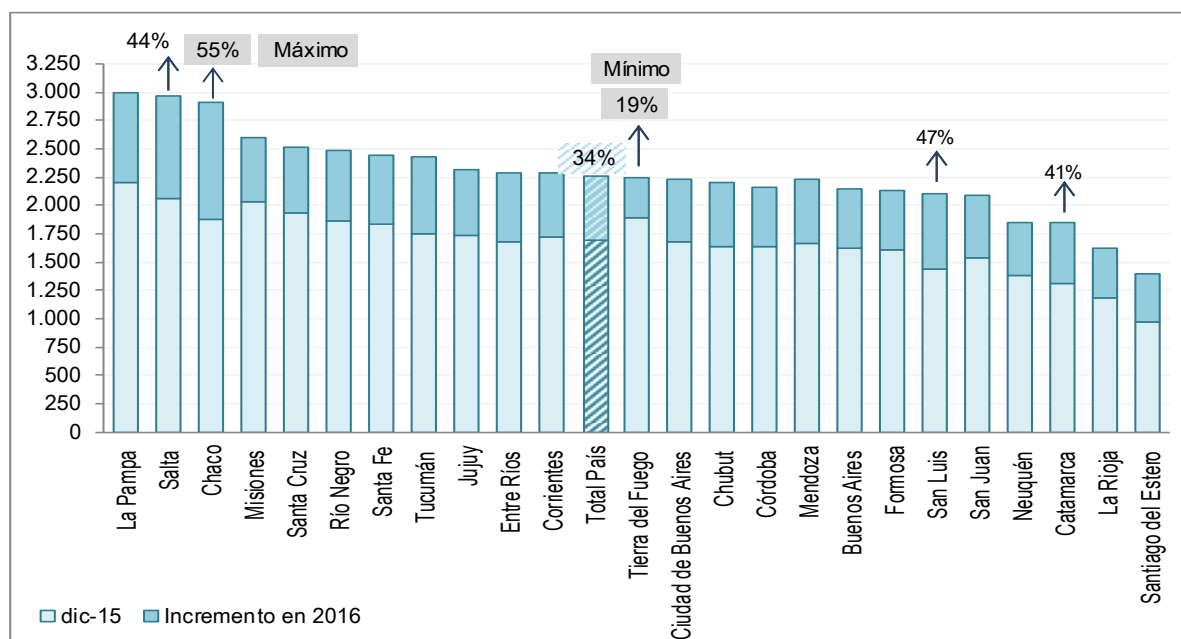
En el cuarto trimestre del año, el promedio ponderado arroja un incremento del 0,6% en el índice del salario bruto representativo del total país respecto a septiembre de 2016, alcanzando un 33,6% acumulado desde diciembre de 2015.

#### Gráfico N°2

#### Índice del salario bruto representativo de la Educación Primaria y Secundaria

(Base marzo 2013 = 100)

Variación interanual acumulada dic'16 vs dic'15



Fuente: Coord. Gral. de Estudio de Costos (CGECSE)/DNPE/SlyCE/MEyD, en base a información proporcionada por las Provincias.

En consecuencia con lo analizado en el Punto 1 del presente informe, Chaco es la provincia que ha mostrado los mayores aumentos interanuales a diciembre'16, y esto se refleja también en el índice del salario bruto representativo (↑55%). Asimismo, las provincias que la suceden, si bien son aquellas que han mostrado los mayores incrementos en el salario bruto del MG10, se ubican en distintas posiciones (Esto se explica porque el índice representativo combina los salarios de cuatro cargos<sup>7</sup>, y dependiendo de cómo las medidas salariales adoptadas durante el año han ido afectando a cada uno de ellos, impacta en el valor del índice alcanzado a diciembre'16):

Provincias ordenadas según ↑ interanual del Índice del Salario Bruto Representativo	Incremento Interanual (%)
Chaco	55,3%
San Luis	46,6%
Salta	44,3%
Santiago del Estero	43,3%
Catamarca	40,8%
Tucumán	39,5%

Provincias ordenadas según ↑ interanual Salario Bruto MG10	Incremento Interanual (%)
Chaco	55,8%
Tucumán	45,5%
Salta	45,1%
San Luis	44,7%
Santiago del Estero	44,2%
Catamarca	38,2%

En el caso de San Luis, Santiago del Estero y Catamarca, el salario bruto del resto de los cargos contemplados en el cálculo del Índice del Salario Bruto Representativo aumentaron en mayor proporción que el MG10.

<sup>7</sup> Maestro de grado de educación primaria y profesor de educación secundaria (15 horas cátedra) ambos con trece años de antigüedad, director de educación primaria con 21 años de antigüedad y director de educación secundaria con 23 años de antigüedad en la docencia.

El índice del salario bruto representativo ha encontrado su nivel más bajo de variación acumulada interanual a dic'16 en la provincia de Tierra del Fuego, con un 19% de incremento, ubicándose así a 15 puntos porcentuales por debajo del promedio del total país (seguida por Misiones con un 28% de aumento). Al respecto, es por todos conocida la delicada situación fiscal que impera en la provincia más austral.

Como es de esperar, el último trimestre de 2016 no refleja prácticamente alteraciones respecto del trimestre anterior (los períodos fuertes de aumento salarial se dan en el primer y tercer trimestre del año). Y, si bien es cierto que en diciembre muchas jurisdicciones han otorgado sumas fijas por única vez, las mismas quedan por fuera del presente análisis con el fin de respetar el espíritu del Informe, el cual estudia la evolución de los salarios con sus componentes *comunes y frecuentes*, y así poder compararlos en distintos períodos del año. De todas maneras, como ya ha sido señalado, la incorporación de dichas sumas resulta un incremento del 5% trimestral (dic'16 vs sep'16)

#### 1.4. IMPACTO DE LAS MEDIDAS SALARIALES SOBRE EL SALARIO DE BOLSILLO FINANCIADO POR LAS JURISDICCIONES

En el cuarto trimestre de 2016, ocho jurisdicciones reflejaron modificaciones del salario de bolsillo con financiamiento provincial correspondiente a los seis cargos testigo bajo análisis.

##### Cuadro N°5

##### Variaciones Porcentuales del Salario de Bolsillo

##### Cargos testigo con 10 años de antigüedad en la docencia -Financiamiento Provincial

##### Período sep'16 - dic'16

Jurisdicción	Maestro de Jardín (Inicial)	Maestro de Grado	Profesor Hora Cátedra Secundaria (15 HC)	Profesor Hora Cátedra Superior (12 HC)	Director Primaria 1ra categoría	Director Secundaria 1ra categoría
Chaco (1)(2)	15,3%	15,7%	17,3%	17,9%	13,4%	11,8%
Córdoba (1)(3)	-4,7%	-4,7%	-4,3%	-3,8%	-3,5%	-3,1%
Corrientes (1)(2)(3)	2,2%	2,1%	1,2%	1,1%	4,6%	4,6%
Formosa (1)(2)	1,1%	1,1%	1,1%	1,1%	-	1,7%
La Pampa (1)(3)	1,9%	1,9%	1,9%	1,9%	2,1%	2,1%
Neuquén (1)(2)	-1,3%	-1,3%	-1,3%	-1,3%	-1,3%	-1,3%
San Luis (1)	3,7%	3,7%	3,7%	3,7%	3,7%	3,7%
Santa Cruz (1)(2)	6,6%	6,6%	5,4%	6,3%	5,7%	5,7%

Fuente: Coord. Gral. de Estudio de Costos (CGECSE)/DNPE/SlyCE/MEyD, en base a información proporcionada por las Provincias.

##### Notas:

(1) Datos provisorios sujetos a revisión.

(2) Incluye "Zona/residencia" como componente común al cargo.

(3) Incluye el componente "Material didáctico/Ayuda de útiles" mensualizado.

- ✓ Chaco es la provincia que registra el mayor porcentaje de aumento con un promedio entre cargos de 15,3%, priorizando los cargos frente a alumnos por sobre los directivos.

La sigue Santa Cruz con un 6,1% promedio, también refleja incrementos que priorizan a cargos frente a alumnos, exceptuando al profesor de nivel medio, el cual ha visto modificado su salario de bolsillo con financiación provincial en un porcentaje menor.

- ✓ Corrientes se caracteriza por mostrar incrementos priorizando a los cargos directivos por sobre los cargos frente a alumnos, mientras que La Pampa se comportó de manera similar, aunque con diferencias entre cargos más morigeradas.

- ✓ La provincia de Formosa refleja aumentos en el salario de bolsillo de los cargos frente a alumnos y directivos de nivel secundario, explicado por un incremento otorgado sobre el punto índice (en el caso de los directivos de nivel primario, este aumento ha sido absorbido por la garantía provincial, provocando así que el mismo no se vea reflejado en la remuneración de bolsillo correspondiente).
- ✓ Córdoba y Neuquén vieron disminuidas sus remuneraciones netas de manera homogénea en los seis cargos testigos ( $\downarrow 4\%$  y  $\downarrow 1,3\%$  promedio respectivamente). No obstante, las razones que dieron origen a estos descensos son bien diferentes: En el caso de Córdoba, en los meses de diciembre y enero se deja de pagar el adicional por material didáctico; mientras que en Neuquén, se modifican los aportes y contribuciones, afectando directamente al salario de bolsillo de los educadores.

## 2. ANEXO

### Remuneración Bruta desagregada por componentes para los seis cargos testigo

Diciembre 2016

- ✓ **EDUCACIÓN PRIMARIA:** componentes del Salario Bruto del **Maestro de Grado** y del **Director de primera categoría**, con 10 años de Antigüedad por jurisdicción y en pesos corrientes. Financiamiento Provincial y Nacional.
- ✓ **EDUCACIÓN SECUNDARIA:** componentes del Salario Bruto del **Profesor 15 Horas Cátedra** y del **Director de primera categoría**, ambos con 10 años de Antigüedad por jurisdicción y en pesos corrientes. Financiamiento Provincial y Nacional.
- ✓ **EDUCACIÓN INICIAL:** componentes del Salario Bruto del **Maestro de Sección**, con 10 años de Antigüedad por jurisdicción y en pesos corrientes. Financiamiento Provincial y Nacional.
- ✓ **EDUCACIÓN SUPERIOR No UNIVERSITARIA:** componentes del Salario Bruto del **Profesor 12 Horas Cátedra**, con 10 años de Antigüedad por jurisdicción y en pesos corrientes. Financiamiento Provincial y Nacional.

## PROVINCIA DE BUENOS AIRES (1) (2)

### Componentes del Salario Bruto Docente para los seis Cargos Testigo con 10 años de antigüedad - Financiamiento Provincial y Nacional - En pesos – Diciembre de 2016

#### Educación Primaria

#### Jornada simple - Enseñanza Común

Maestro de Grado	\$	Carácter	Director Primaria 1ra Categoría	\$
Sueldo Básico	4.240,50	R B SAC	Sueldo Básico	9.252,00
Antigüedad	2.289,87	R NB SAC	Antigüedad	4.996,08
		R NB SAC	Bonificación R no B Directores y ViceDirect	720,00
Bonif.Rem no boni 03-2014	1.135,00	R NB		
Bonificación R NB Primaria	2.582,85	R NB	Bonificación R NB Primaria	2.582,85
Bonificación R NB Acta Acuerdo Sep08	1.800,00	R NB SAC	Bonificación R NB Acta Acuerdo Sep08	1.800,00
FONID	1.210,00	NR NB	FONID	1.210,00
TOTAL	13.258,22		TOTAL	20.560,93

#### Educación Secundaria

#### Jornada simple - Enseñanza Común

Profesor Hora Cátedra--15 HC	\$	Carácter	Director Secundaria 1ra Categoría	\$
Sueldo Básico	3.855,00	R B SAC	Sueldo Básico	9.252,00
Antigüedad	2.081,70	R NB SAC	Antigüedad	4.996,08
		R NB SAC	Bonificación R no B Directores y ViceDirect	720,00
Bonificación R no B 2014 p/ Hs Cat. y cargos no jerarq.	1.156,50	R NB		
Bonificación R NB Acta Acuerdo Sep08	1.800,00	R NB SAC	Bonificación R NB Acta Acuerdo Sep08	1.800,00
FONID	1.210,00	NR NB	FONID	1.210,00
TOTAL	10.103,20		TOTAL	17.978,08

## Educación Superior

### Jornada simple - Enseñanza Común

Profesor Hora Cátedra SNU--12 HC	\$	Carácter
Sueldo Básico	3.855,00	R B SAC
Antigüedad	2.081,70	R NB SAC
Bonificación R no B 2014 p/ Hs Cat. y cargos no jerarq.	1.156,50	R NB
Bonificación R NB Acta Acuerdo Sep08	1.800,00	R NB SAC
FONID	1.210,00	NR NB
<b>TOTAL</b>	<b>10.103,20</b>	

## Educación Inicial

### Jornada simple - Enseñanza Común

Maestro de Jardín	\$	Carácter
Sueldo Básico	4.240,50	R B SAC
Antigüedad	2.289,87	R NB SAC
Bonif.Rem no boni 03-2014	1.135,00	R NB
Adic. Func. Diferencial Ed. Inicial	2.582,85	R NB SAC
Bonificación R NB Acta Acuerdo Sep08	1.800,00	R NB SAC
FONID	1.210,00	NR NB
<b>TOTAL</b>	<b>13.258,22</b>	

**Fuente:** Coord. Gral. de Estudio de Costos (CGECSE)/DNPE/SlyCE/MEyD, en base a información proporcionada por las Provincias.

**Notas:**

(1) Datos provisorios sujetos a revisión.

(2) R: Remunerativo; NR: No remunerativo; B: Bonificable; NB: No Bonificable.



## PROVINCIA DE CATAMARCA (1) (2)

### Componentes del Salario Bruto Docente para los seis Cargos Testigo con 10 años de antigüedad - Financiamiento Provincial y Nacional - En pesos – Diciembre de 2016

#### Educación Primaria

#### Jornada simple - Enseñanza Común

Maestro de Grado	\$	Carácter	Director Primaria 1ra Categoría	\$
Sueldo Básico	5.722,44	R B SAC	Sueldo Básico	8.706,29
Antigüedad	2.861,22	R NB SAC	Antigüedad	4.353,14
Asignac. R NB - Dto. 895/08	100,00	R NB SAC	Asignac. R NB - Dto. 895/08	100,00
Fondo Docencia Frente a Alumnos (FDTA)	67,50	R NB SAC	Fondo Docencia Frente a Alumnos (FDTA)	67,50
Dif. Compensac. Mensual	20,30	R NB SAC		
Adicional R NB (P/Docentes y Dir. frente a alumnos)	400,00	NR NB SAC	Adicional R NB (P/Docentes y Dir. frente a alumnos)	400,00
		NR NB SAC	Función Jerárquica	117,68
Compl. NR NB - Dcto. 1833/08	99,69	NR NB	Compl. NR NB - Dcto. 1833/08	24,33
Asignac. NR NB Dto. 433/07	200,00	NR NB	Asignac. NR NB Dto. 433/07	200,00
Compl. por Categ., Cargo u HC - Dto. 679/08	66,00	NR NB	Compl. por Categ., Cargo u HC - Dto. 679/08	66,00
FONID	1.210,00	NR NB	FONID	1.210,00
TOTAL	10.747,16		TOTAL	15.244,94

#### Educación Secundaria

#### Jornada simple - Enseñanza Común

Profesor Hora Cátedra--15 HC	\$	Carácter	Director Secundaria 1ra Categoría	\$
Sueldo Básico	5.738,79	R B SAC	Sueldo Básico	9.421,60
Antigüedad	2.869,40	R NB SAC	Antigüedad	4.710,80
Asignac. R NB - Dto. 895/08	100,00	R NB SAC	Asignac. R NB - Dto. 895/08	100,00
Fondo Docencia Frente a Alumnos (FDTA)	27,00	R NB SAC	Fondo Docencia Frente a Alumnos (FDTA)	81,00
Adicional R NB (P/Docentes y Dir. frente a alumnos)	160,00	NR NB SAC	Adicional R NB (P/Docentes y Dir. frente a alumnos)	480,00
		NR NB SAC	Función Jerárquica	127,35
Compl. NR NB - Dcto. 1833/08	99,42	NR NB	Compl. NR NB - Dcto. 1833/08	7,15
Asignac. NR NB Dto. 433/07	200,00	NR NB	Asignac. NR NB Dto. 433/07	200,00
Compl. por Categ., Cargo u HC - Dto. 679/08	45,00	NR NB	Compl. por Categ., Cargo u HC - Dto. 679/08	66,00
FONID	1.210,00	NR NB	FONID	1.210,00
TOTAL	10.449,61		TOTAL	16.403,89

## Educación Superior

### Jornada simple - Enseñanza Común

Profesor Hora Cátedra SNU--12 HC	\$	Carácter
Sueldo Básico	5.728,98	R B SAC
Antigüedad	2.864,49	R NB SAC
Asignac. R NB - Dto. 895/08	100,00	R NB SAC
Fondo Docencia Frente a Alumnos (FDTA)	21,60	R NB SAC
Adicional R NB (P/Docentes y Dir. frente a alumnos)	192,00	NR NB SAC
Compl. NR NB - Dcto. 1833/08	99,58	NR NB
Asignac. NR NB Dto. 433/07	200,00	NR NB
Compl. por Categ., Cargo u HC - Dto. 679/08	39,12	NR NB
FONID	1.210,00	NR NB
<b>TOTAL</b>	<b>10.455,78</b>	

## Educación Inicial

### Jornada simple - Enseñanza Común

Maestro de Jardín	\$	Carácter
Sueldo Básico	5.804,19	R B SAC
Antigüedad	2.902,10	R NB SAC
Asignac. R NB - Dto. 895/08	100,00	R NB SAC
Fondo Docencia Frente a Alumnos (FDTA)	67,50	R NB SAC
Dif. Compensac. Mensual	17,50	R NB SAC
Adicional R NB (P/Docentes y Dir. frente a alumnos)	400,00	NR NB SAC
Compl. NR NB - Dcto. 1833/08	97,48	NR NB
Asignac. NR NB Dto. 433/07	200,00	NR NB
Compl. por Categ., Cargo u HC - Dto. 679/08	66,00	NR NB
FONID	1.210,00	NR NB
<b>TOTAL</b>	<b>10.864,77</b>	

**Fuente:** Coord. Gral. de Estudio de Costos (CGECSE)/DNPE/SlyCE/MEyD, en base a información proporcionada por las Provincias.

**Notas:**

(1) Datos provisorios sujetos a revisión.

(2) R: Remunerativo; NR: No remunerativo; B: Bonificable; NB: No Bonificable.

## PROVINCIA DE CHACO (1) (2) (3)

### Componentes del Salario Bruto Docente para los seis Cargos Testigo con 10 años de antigüedad - Financiamiento Provincial y Nacional - En pesos – Diciembre de 2016

#### Educación Primaria

#### Jornada simple - Enseñanza Común

Maestro de Grado	\$	Carácter	Director Primaria 1ra Categoría	\$
Sueldo Básico	6.110,85	R B SAC	Sueldo Básico	8.171,11
Antigüedad	3.055,42	R NB SAC	Antigüedad	4.085,56
Zona	740,18	R NB SAC	Zona	740,18
Bonificación por Título	1.457,05	R NB SAC	Bonificación por Título	1.457,05
Estado Docente	2.331,27	R NB SAC	Estado Docente	2.331,27
Ex -Concepto 318 - Art 9 LFE-	460,00	NR NB	Ex -Concepto 318 - Art 9 LFE-	460,00
FONID	1.210,00	NR NB	FONID	1.210,00
<b>TOTAL</b>	<b>15.364,77</b>		<b>TOTAL</b>	<b>18.455,16</b>

#### Educación Secundaria

#### Jornada simple - Enseñanza Común

Profesor Hora Cátedra--15 HC	\$	Carácter	Director Secundaria 1ra Categoría	\$
Sueldo Básico	4.808,25	R B SAC	Sueldo Básico	10.196,40
Antigüedad	2.535,26	R NB SAC	Antigüedad	5.185,62
Zona	740,18	R NB SAC	Zona	740,18
Bonificación por Título	1.457,05	R NB SAC	Bonificación por Título	1.457,05
Estado Docente	2.331,27	R NB SAC	Estado Docente	2.331,27
Adicional R B para Prof y Dir nivel medio y snu	262,27	R B SAC	Adicional R B para Prof y Dir nivel medio y snu	174,85
Ex -Concepto 318 - Art 9 LFE-	460,00	NR NB	Ex -Concepto 318 - Art 9 LFE-	460,00
FONID	1.210,00	NR NB	FONID	1.210,00
<b>TOTAL</b>	<b>13.804,27</b>		<b>TOTAL</b>	<b>21.755,37</b>

## Educación Superior

### Jornada simple - Enseñanza Común

Profesor Hora Cátedra SNU--12 HC	\$	Carácter
Sueldo Básico	4.580,95	R B SAC
Antigüedad	2.377,90	R NB SAC
Zona	740,18	R NB SAC
Bonificación por Título	1.457,05	R NB SAC
Estado Docente	2.331,27	R NB SAC
Adicional R B para Prof y Dir nivel medio y snu	174,85	R B SAC
Ex -Concepto 318 - Art 9 LFE-	460,00	NR NB
FONID	1.210,00	NR NB
<b>TOTAL</b>	<b>13.332,19</b>	

## Educación Inicial

### Jornada simple - Enseñanza Común

Maestro de Jardín	\$	Carácter
Sueldo Básico	6.110,85	R B SAC
Antigüedad	3.055,42	R NB SAC
Zona	740,18	R NB SAC
Bonificación por Título	1.457,05	R NB SAC
Estado Docente	2.331,27	R NB SAC
Tarea y Función Diferencial Inicial	437,11	R NB SAC
Ex -Concepto 318 - Art 9 LFE-	460,00	NR NB
FONID	1.210,00	NR NB
<b>TOTAL</b>	<b>15.801,88</b>	

**Fuente:** Coord. Gral. de Estudio de Costos (CGECSE)/DNPE/SlYCE/MEyD, en base a información proporcionada por las Provincias.

#### Notas:

- (1) Datos provisorios sujetos a revisión.
- (2) R: Remunerativo; NR: No remunerativo; B: Bonificable; NB: No Bonificable.
- (3) Incluye "Zona/residencia" como componente común al cargo.

## PROVINCIA DE CHUBUT (1) (2) (3) (4)

### Componentes del Salario Bruto Docente para los seis Cargos Testigo con 10 años de antigüedad - Financiamiento Provincial y Nacional - En pesos – Diciembre de 2016

#### Educación Primaria

#### Jornada simple - Enseñanza Común

Maestro de Grado	\$	Carácter	Director Primaria 1ra Categoría	\$
Sueldo Básico	7.226,13	R B SAC	Sueldo Básico	16.403,32
Antigüedad	3.613,07	R NB SAC	Antigüedad	8.201,66
Zona Patagónica Remunerativa	2.016,44	R NB SAC	Zona Patagónica Remunerativa	3.024,66
Adic. Zona Patagónica	2.348,15	NR NB	Adic. Zona Patagónica	3.522,22
Adic. por recursos y materiales	578,09	NR NB	Adic. por recursos y materiales	1.156,18
FONID	1.210,00	NR NB	FONID	1.210,00
TOTAL	16.991,87		TOTAL	33.518,03

#### Educación Secundaria

#### Jornada simple - Enseñanza Común

Profesor Hora Cátedra--15 HC	\$	Carácter	Director Secundaria 1ra Categoría	\$
Sueldo Básico	5.419,60	R B SAC	Sueldo Básico	16.403,32
Antigüedad	2.709,80	R NB SAC	Antigüedad	8.201,66
Zona Patagónica Remunerativa	1.512,33	R NB SAC	Zona Patagónica Remunerativa	3.024,66
Adic. Zona Patagónica	1.761,11	NR NB	Adic. Zona Patagónica	3.522,22
Adic. por recursos y materiales	433,57	NR NB	Adic. por recursos y materiales	578,09
FONID	907,50	NR NB	FONID	1.210,00
TOTAL	12.743,90		TOTAL	32.939,94

## Educación Superior

### Jornada simple - Enseñanza Común

Profesor Hora Cátedra SNU--12 HC	\$	Carácter
Sueldo Básico	5.098,76	R B SAC
Antigüedad	2.549,38	R NB SAC
Zona Patagónica Remunerativa	1.423,37	R NB SAC
Adic. Zona Patagónica	1.657,51	NR NB
Adic. por recursos y materiales	408,06	NR NB
FONID	854,12	NR NB
<b>TOTAL</b>	<b>11.991,20</b>	

## Educación Inicial

### Jornada simple - Enseñanza Común

Maestro de Jardín	\$	Carácter
Sueldo Básico	7.226,13	R B SAC
Antigüedad	3.613,07	R NB SAC
Zona Patagónica Remunerativa	2.016,44	R NB SAC
Adic. Zona Patagónica	2.348,15	NR NB
Adic. por recursos y materiales	578,09	NR NB
FONID	1.210,00	NR NB
<b>TOTAL</b>	<b>16.991,87</b>	

**Fuente:** Coord. Gral. de Estudio de Costos (CGECSE)/DNPE/SlyCE/MEyD, en base a información proporcionada por las Provincias.

#### Notas:

(1) Datos provisorios sujetos a revisión.

(2) R: Remunerativo; NR: No remunerativo; B: Bonificable; NB: No Bonificable.

(3) En el Nivel Primario, se considera el cargo de Director de Primera Categoría de Jornada Completa.

(4) Incluye "Zona/residencia" como componente común al cargo.

**CIUDAD AUTÓNOMA DE BUENOS AIRES** (1) (2) (3) (4)

**Componentes del Salario Bruto Docente para los seis Cargos Testigo con 10 años de antigüedad - Financiamiento Provincial y Nacional - En pesos – Diciembre de 2016**
**Educación Primaria**
**Jornada simple - Enseñanza Común**

Maestro de Grado	\$	Carácter	Director Primaria 1ra Categoría	\$
Sueldo Básico	2.866,30	R B SAC	Sueldo Básico	7.715,80
Antigüedad	4.077,48	R NB SAC	Antigüedad	10.176,21
Recategorización Paritaria 2014	213,16	R B SAC	Recategorización Paritaria 2014	1.119,11
Adic. Sueldo Básico 2013 B	281,68	R B SAC	Adic. Sueldo Básico 2013 B	723,24
Adic.Sueldo Bás.Dcto.1567/04, 203/05 y 483/05	711,82	R B SAC	Adic.Sueldo Bás.Dcto.1567/04, 203/05 y 483/05	1.518,80
		R B	Recomposición Salarial Pers Jerárquico	356,67
Adicional Salarial - Presentismo-	426,33	R NB SAC	Adicional Salarial - Presentismo-	1.153,87
		R B SAC	Recategorización B	461,73
Recategorización A	190,33	R B SAC		
Estímulo R Bonific. Dcto 483/05-618/07	2.532,50	R B SAC	Estímulo R Bonific. Dcto 483/05-618/07	5.065,00
Garantía Mín. Total Mensual Dcto 618/07 y modif.	143,72	NR NB SAC		
Material Didáctico Mensual AP2015	900,00	NR NB	Material Didáctico Mensual AP2015	1.800,00
FONID	1.210,00	NR NB	FONID	2.420,00
TOTAL	13.553,32		TOTAL	32.510,43

**Educación Secundaria**
**Jornada simple - Enseñanza Común**

Profesor Hora Cátedra--15 HC	\$	Carácter	Director Secundaria 1ra Categoría	\$
Sueldo Básico	2.683,59	R B SAC	Sueldo Básico	7.993,67
Antigüedad	3.118,09	R NB SAC	Antigüedad	10.183,06
		R B SAC	Recategorización Paritaria 2014	1.615,10
		R B SAC	Adic. Sueldo Básico 2013 B	688,98
Adic. Sueldo Básico 2013 A	57,10	R B SAC		
Adic.Sueldo Bás.Dcto.1567/04, 203/05 y 483/05	456,78	R B SAC	Adic.Sueldo Bás.Dcto.1567/04, 203/05 y 483/05	1.240,92
		R B	Recomposición Salarial Pers Jerárquico	368,09
Adicional Salarial - Presentismo-	319,75	R NB SAC	Adicional Salarial - Presentismo-	1.153,87
Estímulo R Bonific. Dcto 483/05-618/07	1.999,34	R B SAC	Estímulo R Bonific. Dcto 483/05-618/07	5.065,00
Material Didáctico Mensual AP2015	710,53	NR NB	Material Didáctico Mensual AP2015	1.800,00
FONID	1.210,00	NR NB	FONID	1.210,00
TOTAL	10.555,17		TOTAL	31.318,70

## Educación Superior

### Jornada simple - Enseñanza Común

Profesor Hora Cátedra SNU--12 HC	\$	Carácter
Sueldo Básico	2.683,59	R B SAC
Antigüedad	2.741,13	R NB SAC
Adic.Sueldo Bás.Dcto.1567/04, 203/05 y 483/05	285,49	R B SAC
Adicional Salarial - Presentismo-	296,91	R NB SAC
Estímulo R Bonific. Dcto 483/05-618/07	1.599,47	R B SAC
Material Didáctico Mensual AP2015	568,42	NR NB
FONID	1.210,00	NR NB
<b>TOTAL</b>	<b>9.385,01</b>	

## Educación Inicial

### Jornada simple - Enseñanza Común

Maestro de Jardín	\$	Carácter
Sueldo Básico	2.866,30	R B SAC
Antigüedad	4.077,48	R NB SAC
Recategorización Paritaria 2014	213,16	R B SAC
Adic. Sueldo Básico 2013 B	281,68	R B SAC
Adic.Sueldo Bás.Dcto.1567/04, 203/05 y 483/05	711,82	R B SAC
Adicional Salarial - Presentismo-	426,33	R NB SAC
Recategorización A	190,33	R B SAC
Estímulo R Bonific. Dcto 483/05-618/07	2.532,50	R B SAC
Garantía Mín. Total Mensual Dcto 618/07 y modif.	143,72	NR NB SAC
Material Didáctico Mensual AP2015	900,00	NR NB
FONID	1.210,00	NR NB
<b>TOTAL</b>	<b>13.553,32</b>	

**Fuente:** Coord. Gral. de Estudio de Costos (CGECSE)/DNPE/SlyCE/MEyD, en base a información proporcionada por las Provincias.

#### Notas:

- (1) Datos provisorios sujetos a revisión.
- (2) R: Remunerativo; NR: No remunerativo; B: Bonificable; NB: No Bonificable.
- (3) Incluye el componente "Material didáctico/Ayuda de útiles" mensualizado.
- (4) En el Nivel Primario, se considera el cargo de Director de Primera Categoría de Jornada Completa.



## PROVINCIA DE CORRIENTES (1) (2) (3) (4)

### Componentes del Salario Bruto Docente para los seis Cargos Testigo con 10 años de antigüedad - Financiamiento Provincial y Nacional - En pesos – Diciembre de 2016

#### Educación Primaria

#### Jornada simple - Enseñanza Común

Maestro de Grado	\$	Carácter	Director Primaria 1ra Categoría	\$
Sueldo Básico	4.812,35	R B SAC	Sueldo Básico	9.621,26
Antigüedad	2.406,17	R NB SAC	Antigüedad	4.810,63
Zona (Ub. Geográfica)	962,47	R NB SAC	Zona (Ub. Geográfica)	1.924,25
		R NB SAC	Bonificación Directivos	2.886,38
Material Didáctico	481,24	R NB SAC	Material Didáctico	962,13
Adic. R NB Dto. 1615 Art. 2	383,33	R NB SAC	Adic. R NB Dto. 1615 Art. 2	383,33
FONID	1.210,00	NR NB	FONID	1.210,00
Aporte Nacional 2016	945,00	NR NB	Aporte Nacional 2016	945,00
Compensación Salarial Art.9°	136,08	NR NB		
TOTAL	11.336,64		TOTAL	22.742,98

#### Educación Secundaria

#### Jornada simple - Enseñanza Común

Profesor Hora Cátedra--15 HC	\$	Carácter	Director Secundaria 1ra Categoría	\$
Sueldo Básico	3.971,74	R B SAC	Sueldo Básico	9.621,26
Antigüedad	1.985,87	R NB SAC	Antigüedad	4.810,63
Zona (Ub. Geográfica)	794,35	R NB SAC	Zona (Ub. Geográfica)	1.924,25
		R NB SAC	Bonificación Directivos	2.886,38
Material Didáctico	397,17	R NB SAC	Material Didáctico	962,13
Adic. R NB Dto. 1615 Art. 2	383,33	R NB SAC	Adic. R NB Dto. 1615 Art. 2	383,33
FONID	1.210,00	NR NB	FONID	1.210,00
Aporte Nacional 2016	945,00	NR NB	Aporte Nacional 2016	945,00
Compensación Salarial Art.9°	1.270,91	NR NB		
TOTAL	10.958,36		TOTAL	22.742,98

## Educación Superior

### Jornada simple - Enseñanza Común

Profesor Hora Cátedra SNU--12 HC	\$	Carácter
Sueldo Básico	3.836,96	R B SAC
Antigüedad	1.918,48	R NB SAC
Zona (Ub. Geográfica)	767,39	R NB SAC
Material Didáctico	383,70	R NB SAC
Adic. R NB Dto. 1615 Art. 2	383,33	R NB SAC
FONID	1.210,00	NR NB
Aporte Nacional 2016	945,00	NR NB
Compensación Salarial Art.9°	1.452,86	NR NB
<b>TOTAL</b>	<b>10.897,71</b>	

## Educación Inicial

### Jornada simple - Enseñanza Común

Maestro de Jardín	\$	Carácter
Sueldo Básico	4.812,35	R B SAC
Antigüedad	2.406,17	R NB SAC
Zona (Ub. Geográfica)	962,47	R NB SAC
Material Didáctico	481,24	R NB SAC
Adic. R NB Dto. 1615 Art. 2	383,33	R NB SAC
Tarea Diferencial	96,25	R NB SAC
FONID	1.210,00	NR NB
Aporte Nacional 2016	945,00	NR NB
Compensación Salarial Art.9°	63,90	NR NB
<b>TOTAL</b>	<b>11.360,70</b>	

**Fuente:** Coord. Gral. de Estudio de Costos (CGECSE)/DNPE/SlyCE/MEyD, en base a información proporcionada por las Provincias.

#### Notas:

- (1) Datos provisorios sujetos a revisión.
- (2) R: Remunerativo; NR: No remunerativo; B: Bonificable; NB: No Bonificable.
- (3) Incluye "Zona/residencia" como componente común al cargo.
- (4) Incluye el componente "Material didáctico/Ayuda de útiles" mensualizado.

## PROVINCIA DE CÓRDOBA (1) (2) (3)

### Componentes del Salario Bruto Docente para los seis Cargos Testigo con 10 años de antigüedad - Financiamiento Provincial y Nacional - En pesos – Diciembre de 2016

#### Educación Primaria

#### Jornada simple - Enseñanza Común

Maestro de Grado	\$	Carácter	Director Primaria 1ra Categoría	\$
Sueldo Básico	4.820,10	R B SAC	Sueldo Básico	822,21
Antigüedad	2.539,09	R NB SAC	Antigüedad	4.306,08
		R B SAC	Dedicación Funcional	7.531,89
Estado Docente	1.687,04	R NB SAC	Estado Docente	1.687,04
Promoción a la Calidad Educativa	2.857,50	R NB SAC	Promoción a la Calidad Educativa	2.857,50
Suplemento por Capacitación	1.758,00	R NB SAC	Suplemento por Capacitación	1.758,00
Gastos Inherentes a la Labor Docente	258,07	R B SAC	Gastos Inherentes a la Labor Docente	258,07
Adic.Rem. no bonf	129,04	R NB SAC	Adic.Rem. no bonf	129,04
Adicional Remunerativo	129,04	R NB SAC	Adicional Remunerativo	129,04
Adicional Remunerativo no bonificable	1.555,00	R NB SAC	Adicional Remunerativo no bonificable	1.725,00
FONID	1.210,00	NR NB	FONID	1.210,00
TOTAL	16.942,88		TOTAL	22.413,86

#### Educación Secundaria

#### Jornada simple - Enseñanza Común

Profesor Hora Cátedra--15 HC	\$	Carácter	Director Secundaria 1ra Categoría	\$
Sueldo Básico	4.469,35	R B SAC	Sueldo Básico	369,62
Antigüedad	2.315,35	R NB SAC	Antigüedad	5.379,10
		R B SAC	Dedicación Funcional	10.130,52
Estado Docente	1.687,04	R NB SAC	Estado Docente	1.687,04
Promoción a la Calidad Educativa	1.026,00	R NB SAC	Promoción a la Calidad Educativa	2.857,50
		R NB SAC	Suplemento por Capacitación	1.758,00
Gastos Inherentes a la Labor Docente	161,36	R B SAC	Gastos Inherentes a la Labor Docente	258,07
Adic.Rem. no bonf	64,52	R NB SAC	Adic.Rem. no bonf	129,04
Adicional Remunerativo	77,55	R NB SAC	Adicional Remunerativo	129,04
Adicional Remunerativo no bonificable	907,50	R NB SAC	Adicional Remunerativo no bonificable	1.725,00
FONID	1.210,00	NR NB	FONID	1.210,00
TOTAL	11.918,66		TOTAL	25.632,92

## Educación Superior

### Jornada simple - Enseñanza Común

Profesor Hora Cátedra SNU--12 HC	\$	Carácter
Sueldo Básico	4.480,66	R B SAC
Antigüedad	2.304,87	R NB SAC
Estado Docente	1.349,63	R NB SAC
Promoción a la Calidad Educativa	820,80	R NB SAC
Gastos Inherentes a la Labor Docente	129,09	R B SAC
Adic.Rem. no bonif	51,62	R NB SAC
Adicional Remunerativo	62,04	R NB SAC
Adicional Remunerativo no bonificable	726,00	R NB SAC
FONID	1.210,00	NR NB
<b>TOTAL</b>	<b>11.134,70</b>	

## Educación Inicial

### Jornada simple - Enseñanza Común

Maestro de Jardín	\$	Carácter
Sueldo Básico	4.820,10	R B SAC
Antigüedad	2.539,09	R NB SAC
Estado Docente	1.687,04	R NB SAC
Promoción a la Calidad Educativa	2.857,50	R NB SAC
Suplemento por Capacitación	1.758,00	R NB SAC
Gastos Inherentes a la Labor Docente	258,07	R B SAC
Adic.Rem. no bonif	129,04	R NB SAC
Adicional Remunerativo	129,04	R NB SAC
Adicional Remunerativo no bonificable	1.555,00	R NB SAC
FONID	1.210,00	NR NB
<b>TOTAL</b>	<b>16.942,88</b>	

**Fuente:** Coord. Gral. de Estudio de Costos (CGECSE)/DNPE/SlyCE/MEyD, en base a información proporcionada por las Provincias.

#### Notas:

- (1) Datos provisorios sujetos a revisión.
- (2) R: Remunerativo; NR: No remunerativo; B: Bonificable; NB: No Bonificable.
- (3) Incluye el componente "Material didáctico/Ayuda de útiles" mensualizado.

## PROVINCIA DE ENTRE RÍOS (1) (2)

### Componentes del Salario Bruto Docente para los seis Cargos Testigo con 10 años de antigüedad - Financiamiento Provincial y Nacional - En pesos – Diciembre de 2016

#### Educación Primaria

#### Jornada simple - Enseñanza Común

Maestro de Grado	\$	Carácter	Director Primaria 1ra Categoría	\$
Sueldo Básico (Asignación de la Categoría- Cód 001)	4.115,10	R B SAC	Sueldo Básico (Asignación de la Categoría- Cód 001)	8.230,20
Antigüedad	2.934,82	R NB SAC	Antigüedad	5.303,86
Adicional Especial (por puntos) R B - Código 002	1.754,53	R B SAC	Adicional Especial (por puntos) R B - Código 002	182,23
		R B SAC	Adicional R B p/ Directivos NPri.	2.195,28
Productividad sobre comp Cod 006 Adicional R NB Decreto N° 5863/05	164,83	R NB	Productividad sobre comp Cod 006 Adicional R NB Decreto N° 5863/05	96,28
Plus Productividad Docente(Presentismo)188	616,31	R NB	Plus Productividad Docente(Presentismo)188	960,14
Adic.R NB Art 2 y 3 Dcto 5863/05 - 903/06) código 006	2.354,67	R NB	Adic.R NB Art 2 y 3 Dcto 5863/05 - 903/06) código 006	1.375,37
FONID	1.210,00	NR NB	FONID	1.210,00
TOTAL	13.150,25		TOTAL	19.553,36

#### Educación Secundaria

#### Jornada simple - Enseñanza Común

Profesor Hora Cátedra--15 HC	\$	Carácter	Director Secundaria 1ra Categoría	\$
Sueldo Básico (Asignación de la Categoría- Cód 001)	4.114,89	R B SAC	Sueldo Básico (Asignación de la Categoría- Cód 001)	8.476,00
Antigüedad	2.057,44	R NB SAC	Antigüedad	5.685,28
		R B SAC	Adicional Especial (por puntos) R B - Código 002	152,57
		R B	Adicional R B p/Directivos de Niv Secundario- Dcto. 751/11	2.741,99
Productividad sobre comp Cod 006 Adicional R NB Decreto N° 5863/05	71,51	R NB	Productividad sobre comp Cod 006 Adicional R NB Decreto N° 5863/05	101,30
Plus Productividad Docente(Presentismo)188	432,06	R NB	Plus Productividad Docente(Presentismo)188	1.001,97
Adic.R NB Art 2 y 3 Dcto 5863/05 - 903/06) código 006	1.021,61	R NB	Adic.R NB Art 2 y 3 Dcto 5863/05 - 903/06) código 006	1.447,15
FONID	1.210,00	NR NB	FONID	1.210,00
TOTAL	8.907,51		TOTAL	20.816,25

## Educación Superior

### Jornada simple - Enseñanza Común

Profesor Hora Cátedra SNU--12 HC	\$	Carácter
Sueldo Básico (Asignación de la Categoría- Cód 001)	4.419,39	R B SAC
Antigüedad	2.209,69	R NB SAC
Productividad sobre comp Cod 006 Adicional R NB Decreto N° 5863/05	57,21	R NB
Plus Productividad Docente(Presentismo)188	464,04	R NB
Adic.R NB Art 2 y 3 Dcto 5863/05 - 903/06) codigo 006	817,29	R NB
FONID	1.210,00	NR NB
<b>TOTAL</b>	<b>9.177,61</b>	

## Educación Inicial

### Jornada simple - Enseñanza Común

Maestro de Jardín	\$	Carácter
Sueldo Básico (Asignación de la Categoría- Cód 001)	4.115,10	R B SAC
Antigüedad	2.970,84	R NB SAC
Adicional Especial (por puntos) R B - Código 002	1.754,53	R B SAC
Función Diferencial Docente	72,05	R B SAC
Productividad sobre comp Cod 006 Adicional R NB Decreto N° 5863/05	164,83	R NB
Plus Productividad Docente(Presentismo)188	623,88	R NB
Adic.R NB Art 2 y 3 Dcto 5863/05 - 903/06) codigo 006	2.354,67	R NB
FONID	1.210,00	NR NB
<b>TOTAL</b>	<b>13.265,89</b>	

**Fuente:** Coord. Gral. de Estudio de Costos (CGECSE)/DNPE/SlyCE/MEyD, en base a información proporcionada por las Provincias.

#### Notas:

(1) Datos provisorios sujetos a revisión.

(2) R: Remunerativo; NR: No remunerativo; B: Bonificable; NB: No Bonificable.

## PROVINCIA DE FORMOSA (1) (2) (3)

### Componentes del Salario Bruto Docente para los seis Cargos Testigo con 10 años de antigüedad - Financiamiento Provincial y Nacional - En pesos – Diciembre de 2016

#### Educación Primaria

#### Jornada simple - Enseñanza Común

Maestro de Grado	\$	Carácter	Director Primaria 1ra categoría	\$
Sueldo Básico	4.025,71	R B SAC	Sueldo Básico	6.352,13
Antigüedad	2.012,86	R NB SAC	Antigüedad	3.176,06
Zona	805,14	R NB SAC	Zona	1.270,43
Gtía. Min. Pcial. (Dif. Tope Salarial)	0	NR NB	Gtía. Min. Pcial. (Dif. Tope Salarial)	1.699,85
Presentismo	603,86	R NB SAC	Presentismo	952,82
Ex compensación 2015	795	NR NB	Ex compensación 2015	1.590,00
Total Salario Bruto Provincial	8.242,56		Total Salario Bruto Provincial	13.341,43
FONID	1.210,00	NR NB	FONID	2.420,00
Aporte Nacional 2016	945	NR NB	Aporte Nacional 2016	1.890,00
TOTAL	10.397,56		TOTAL	19.351,29

#### Educación Secundaria

#### Jornada simple - Enseñanza Común

15 HC - Profesor Hora Cátedra	\$	Carácter	Director Secundaria 1ra categoría	\$
Sueldo Básico	4.035,83	R B SAC	Sueldo Básico	10.620,59
Antigüedad	2.017,91	R NB SAC	Antigüedad	5.310,30
Zona	807,16	R NB SAC	Zona	2.124,12
Gtía. Min. Pcial. (Dif. Tope Salarial)	0,00	NR NB	Gtía. Min. Pcial. (Dif. Tope Salarial)	0,00
Presentismo	605,37	R NB SAC	Presentismo	1.593,09
Ex compensación 2015	795,00	NR NB	Ex compensación 2015	1.590,00
Total Salario Bruto Provincial	8.261,28		Total Salario Bruto Provincial	21.238,10
FONID	1.210,00	NR NB	FONID	2.420,00
Aporte Nacional 2016	945,00	NR NB	Aporte Nacional 2016	1.890,00
TOTAL	10.416,28		TOTAL	25.548,10

## Educación Superior

### Jornada simple - Enseñanza Común

12 HC - Profesor Hora Cátedra SNU	\$	Carácter
Sueldo Básico	4.029,76	R B SAC
Antigüedad	2.014,88	R NB SAC
Zona	805,95	R NB SAC
Gtía. Mín. Pcial. (Dif. Tope Salarial)	0,00	NR NB
Presentismo	604,46	R NB SAC
Ex Compensac. Art. 9 2013	0,00	NR NB
Total Salario Bruto Provincial	8.250,05	
Compensación Salarial Art.9°	0,00	NR NB
FONID	1.210,00	NR NB
Aporte Nacional 2016	945,00	NR NB
TOTAL	10.405,05	

## Educación Inicial

### Jornada simple - Enseñanza Común

Maestro de Jardín	\$	Carácter
Sueldo Básico	4.126,86	R B SAC
Antigüedad	2.063,43	R NB SAC
Zona	825,37	R NB SAC
Gtía. Mín. Pcial. (Dif. Tope Salarial)	0	NR NB
Presentismo	619,03	R NB SAC
Total Salario Bruto Provincial	8.429,69	
Compensación Salarial Art.9°	0	NR NB
FONID	1.210,00	NR NB
Aporte Nacional 2016	945	NR NB
TOTAL	10.584,69	

**Fuente:** Coord. Gral. de Estudio de Costos (CGECSE)/DNPE/SlyCE/MEyD, en base a información proporcionada por las Provincias.

#### Notas:

(1) Datos provisorios sujetos a revisión.

(2) R: Remunerativo; NR: No remunerativo; B: Bonificable; NB: No Bonificable.

(3) Incluye "Zona/residencia" como componente común al cargo.



## PROVINCIA DE JUJUY (1) (2)

### Componentes del Salario Bruto Docente para los seis Cargos Testigo con 10 años de antigüedad - Financiamiento Provincial y Nacional - En pesos – Diciembre de 2016

#### Educación Primaria

##### Jornada simple - Enseñanza Común

Maestro de Grado	\$	Carácter	Director Primaria 1ra Categoría	\$
Sueldo Básico	4.472,96	R B SAC	Sueldo Básico	9.946,61
Antigüedad	2.645,48	R NB SAC	Antigüedad	5.655,98
Adic. R B Dto. 6515/07	45,00	R B SAC	Adic. R B Dto. 6515/07	45,00
Supl. R B Dto. 3969-H-05	50,00	R B SAC	Supl. R B Dto. 3969-H-05	50,00
Adic. R B Dto. 5343/06	40,00	R B	Adic. R B Dto. 5343/06	40,00
Supl. RB Dto. 3968-H-05	50,00	R B SAC	Supl. RB Dto. 3968-H-05	50,00
Supl. R B Dto. 3206/05	40,00	R B	Supl. R B Dto. 3206/05	40,00
Adic. R B Dto. 6812/06	50,00	R B	Adic. R B Dto. 6812/06	50,00
Adic. R NB Dto. 3205/05	50,00	R NB	Adic. R NB Dto. 3205/05	50,00
Adic. R NB Dto. 58-E-94	35,00	R NB	Adic. R NB Dto. 58-E-94	35,00
Adic. R NB Dto. 2090/94:	18,00	R NB	Adic. R NB Dto. 2090/94:	18,00
Adic. R NB Dto. 2090	80,00	R NB SAC	Adic. R NB Dto. 2090	80,00
Adic. Bonif. por Reestruc.	12,00	R B SAC	Adic. Bonif. por Reestruc.	12,00
Supl. RB Dto. 5088/06	50,00	R B	Supl. RB Dto. 5088/06	50,00
Sup. NR NB Pers.	620,00	NR NB	Sup. NR NB Pers.	620,00
Estado Docente	436,00	NR NB	Estado Docente	436,00
Adic. NR B Dto. 2847-H-09	1.271,00	NR NB	Adic. NR B Dto. 2847-H-09	2.826,35
FONID	1.210,00	NR NB	FONID	1.210,00
Aporte Nacional 2016	945,00	NR NB	Aporte Nacional 2016	945,00
<b>TOTAL</b>	<b>12.120,44</b>		<b>TOTAL</b>	<b>22.159,94</b>

#### Educación Secundaria

##### Jornada simple - Enseñanza Común

Profesor Hora Cátedra--15 HC	\$	Carácter	Director Secundaria 1ra Categoría	\$
Sueldo Básico	4.551,15	R B SAC	Sueldo Básico	11.832,99
Antigüedad	2.625,23	R NB SAC	Antigüedad	6.665,99
Adic. R B Dto. 6515/07	45,00	R B SAC	Adic. R B Dto. 6515/07	45,00
Supl. R B Dto. 3969-H-05	50,00	R B SAC	Supl. R B Dto. 3969-H-05	50,00
Adic. R B Dto. 5343/06	20,00	R B	Adic. R B Dto. 5343/06	40,00
Supl. RB Dto. 3968-H-05	25,00	R B SAC	Supl. RB Dto. 3968-H-05	50,00
Supl. R B Dto. 3206/05	20,00	R B	Supl. R B Dto. 3206/05	40,00
Adic. R B Dto. 6812/06	50,00	R B	Adic. R B Dto. 6812/06	50,00
Adic. R NB Dto. 3205/05	50,00	R NB	Adic. R NB Dto. 3205/05	50,00
Adic. R NB Dto. 58-E-94	35,00	R NB	Adic. R NB Dto. 58-E-94	35,00
Adic. R NB Dto. 2090/94:	18,00	R NB	Adic. R NB Dto. 2090/94:	18,00
Adic. R NB Dto. 2090	80,00	R NB SAC	Adic. R NB Dto. 2090	80,00
Adic. Bonif. por Reestruc.	12,00	R B SAC	Adic. Bonif. por Reestruc.	12,00
Sup. NR NB Pers.	620,00	NR NB	Sup. NR NB Pers.	620,00
Estado Docente	218,00	NR NB	Estado Docente	436,00
Adic. NR B Dto. 2847-H-09	1.271,00	NR NB	Adic. NR B Dto. 2847-H-09	3.304,60
FONID	1.210,00	NR NB	FONID	1.210,00
Aporte Nacional 2016	945,00	NR NB	Aporte Nacional 2016	945,00
<b>TOTAL</b>	<b>11.845,38</b>		<b>TOTAL</b>	<b>25.484,58</b>

## Educación Superior

### Jornada simple - Enseñanza Común

Profesor Hora Cátedra SNU--12 HC	\$	Carácter
Sueldo Básico	4.873,23	R B SAC
Antigüedad	2.802,38	R NB SAC
Adic. R B Dto. 6515/07	45,00	R B SAC
Supl. R B Dto. 3969-H-05	50,00	R B SAC
Adic. R B Dto. 5343/06	20,00	R B
Supl. RB Dto. 3968-H-05	25,00	R B SAC
Supl. R B Dto. 3206/05	20,00	R B
Adic. R B Dto. 6812/06	50,00	R B
Adic. R NB Dto. 3205/05	50,00	R NB
Adic. R NB Dto. 58-E-94	35,00	R NB
Adic. R NB Dto. 2090/94:	18,00	R NB
Adic. R NB Dto. 2090	80,00	R NB SAC
Adic. Bonif. por Reestruc.	12,00	R B SAC
Sup. NR NB Pers.	620,00	NR NB
Estado Docente	218,00	NR NB
Adic. NR B Dto. 2847-H-09	1.271,00	NR NB
FONID	1.210,00	NR NB
Aporte Nacional 2016	945,00	NR NB
<b>TOTAL</b>	<b>12.344,61</b>	

## Educación Inicial

### Jornada simple - Enseñanza Común

Maestro de Jardín	\$	Carácter
Sueldo Básico	4.472,96	R B SAC
Antigüedad	2.645,48	R NB SAC
Adic. R B Dto. 6515/07	45,00	R B SAC
Supl. R B Dto. 3969-H-05	50,00	R B SAC
Adic. R B Dto. 5343/06	40,00	R B
Supl. RB Dto. 3968-H-05	50,00	R B SAC
Supl. R B Dto. 3206/05	40,00	R B
Adic. R B Dto. 6812/06	50,00	R B
Adic. R NB Dto. 3205/05	50,00	R NB
Adic. R NB Dto. 58-E-94	35,00	R NB
Adic. R NB Dto. 2090/94:	18,00	R NB
Adic. R NB Dto. 2090	80,00	R NB SAC
Adic. Bonif. por Reestruc.	12,00	R B SAC
Supl. RB Dto. 5088/06	50,00	R B
Sup. NR NB Pers.	620,00	NR NB
Estado Docente	436,00	NR NB
Adic. NR B Dto. 2847-H-09	1.271,00	NR NB
FONID	1.210,00	NR NB
Aporte Nacional 2016	945,00	NR NB
<b>TOTAL</b>	<b>12.120,44</b>	

**Fuente:** Coord. Gral. de Estudio de Costos (CGECSE)/DNPE/SlyCE/MEyD, en base a información proporcionada por las Provincias.

**Notas:**

(1) Datos provisorios sujetos a revisión.

(2) R: Remunerativo; NR: No remunerativo; B: Bonificable; NB: No Bonificable.

## PROVINCIA DE LA PAMPA (1) (2)

### Componentes del Salario Bruto Docente para los seis Cargos Testigo con 10 años de antigüedad - Financiamiento Provincial y Nacional - En pesos – Diciembre de 2016

#### Educación Primaria

#### Jornada simple - Enseñanza Común

Maestro de Grado	\$	Carácter	Director Primaria 1ra Categoría	\$
Sueldo Básico	8.685,79	R B SAC	Sueldo Básico	15.891,70
Antigüedad	4.342,90	R NB SAC	Antigüedad	7.945,85
		R NB SAC	Adicional por Función	529,19
Suplemento R NB dto.202/14	661,66	R NB SAC	Suplemento R NB dto.202/14	661,66
Ayuda de útiles (Material didáctico mensualizado)	478,04	NR NB	Ayuda de útiles (Material didáctico mensualizado)	478,04
Presentismo	868,58	NR NB		
Supl Estímulo Dcto 806/04- y modificatorias	1.036,43	NR NB	Supl Estímulo Dcto 806/04- y modificatorias	1.036,43
FONID	1.210,00	NR NB	FONID	1.210,00
TOTAL	17.283,40		TOTAL	27.752,88

#### Educación Secundaria

#### Jornada simple - Enseñanza Común

Profesor Hora Cátedra--15 HC	\$	Carácter	Director Secundaria 1ra Categoría	\$
Sueldo Básico	8.016,58	R B SAC	Sueldo Básico	18.694,00
Antigüedad	4.008,29	R NB SAC	Antigüedad	9.347,00
		R NB SAC	Adicional por Función	622,51
Suplemento R NB dto.202/14	661,66	R NB SAC	Suplemento R NB dto.202/14	661,66
Ayuda de útiles (Material didáctico mensualizado)	478,04	NR NB	Ayuda de útiles (Material didáctico mensualizado)	478,04
Presentismo	801,66	NR NB		
Supl Estímulo Dcto 806/04- y modificatorias	1.036,43	NR NB	Supl Estímulo Dcto 806/04- y modificatorias	1.036,43
FONID	1.210,00	NR NB	FONID	1.210,00
TOTAL	16.212,65		TOTAL	32.049,65

## Educación Superior

### Jornada simple - Enseñanza Común

Profesor Hora Cátedra SNU--12 HC	\$	Carácter
Sueldo Básico	8.022,58	R B SAC
Antigüedad	4.011,29	R NB SAC
Suplemento R NB dto.202/14	661,66	R NB SAC
Ayuda de útiles (Material didáctico mensualizado)	478,04	NR NB
Presentismo	802,26	NR NB
Supl Estímulo Dcto 806/04- y modificatorias	1.036,43	NR NB
FONID	1.210,00	NR NB
<b>TOTAL</b>	<b>16.222,26</b>	

## Educación Inicial

### Jornada simple - Enseñanza Común

Maestro de Jardín	\$	Carácter
Sueldo Básico	8.685,79	R B SAC
Antigüedad	4.342,90	R NB SAC
Suplemento R NB dto.202/14	661,66	R NB SAC
Ayuda de útiles (Material didáctico mensualizado)	478,04	NR NB
Presentismo	868,58	NR NB
Supl Estímulo Dcto 806/04- y modificatorias	1.036,43	NR NB
FONID	1.210,00	NR NB
<b>TOTAL</b>	<b>17.283,40</b>	

**Fuente:** Coord. Gral. de Estudio de Costos (CGECSE)/DNPE/SlYCE/MEyD, en base a información proporcionada por las Provincias.

**Notas:**

(1) Datos provisorios sujetos a revisión.

(2) R: Remunerativo; NR: No remunerativo; B: Bonificable; NB: No Bonificable.

## PROVINCIA DE LA RIOJA (1) (2)

### Componentes del Salario Bruto Docente para los seis Cargos Testigo con 10 años de antigüedad - Financiamiento Provincial y Nacional - En pesos – Diciembre de 2016

#### Educación Primaria

#### Jornada simple - Enseñanza Común

Maestro de Grado	\$	Carácter	Director Primaria 1ra Categoría	\$
Sueldo Básico	5.181,15	R B SAC	Sueldo Básico	8.180,76
Antigüedad	2.590,57	R NB SAC	Antigüedad	4.090,38
Material Didáctico	30,00	R NB	Material Didáctico	30,00
Presentismo	518,11	R NB SAC	Presentismo	818,08
Adic. Blanqueo Ley 8106 Dto. 1398/09 (Ex Tickets)	26,31	R NB	Adic. Blanqueo Ley 8106 Dto. 1398/09 (Ex Tickets)	45,53
Bonificación Docente	10,00	R NB SAC	Bonificación Docente	10,00
Estado Docente	10,00	R NB	Estado Docente	10,00
Adic No Rem x cargo	500,00	NR NB	Adic No Rem x cargo	500,00
FONID	1.210,00	NR NB	FONID	1.210,00
Aporte Nacional 2016	945,00	NR NB	Aporte Nacional 2016	945,00
TOTAL	11.021,14		TOTAL	15.839,75

#### Educación Secundaria

#### Jornada simple - Enseñanza Común

Profesor Hora Cátedra--15 HC	\$	Carácter	Director Secundaria 1ra Categoría	\$
Sueldo Básico	3.874,17	R B SAC	Sueldo Básico	9.349,44
Antigüedad	1.937,09	R NB SAC	Antigüedad	4.674,72
Presentismo	387,42	R NB SAC	Presentismo	934,94
Adic. Blanqueo Ley 8106 Dto. 1398/09 (Ex Tickets)	24,83	R NB	Adic. Blanqueo Ley 8106 Dto. 1398/09 (Ex Tickets)	58,59
Bonificación Docente	10,00	R NB SAC	Bonificación Docente	10,00
Estado Docente	10,50	R NB	Estado Docente	10,00
Adic No Rem x cargo	500,00	NR NB	Adic No Rem x cargo	500,00
FONID	1.210,00	NR NB	FONID	1.210,00
Comp. Salarial Art.9	1.239,27	NR NB		
Aporte Nacional 2016	945,00	NR NB	Aporte Nacional 2016	945,00
TOTAL	10.138,28		TOTAL	17.692,69

## Educación Superior

### Jornada simple - Enseñanza Común

Profesor Hora Cátedra SNU--12 HC	\$	Carácter
Sueldo Básico	3.875,34	R B SAC
Antigüedad	1.937,67	R NB SAC
Presentismo	387,53	R NB SAC
Adic. Blanqueo Ley 8106 Dto. 1398/09 (Ex Tickets)	24,84	R NB
Bonificación Docente	10,00	R NB SAC
Estado Docente	10,50	R NB
Adic No Rem x cargo	500,00	NR NB
FONID	1.210,00	NR NB
Comp. Salarial Art.9	1.237,71	NR NB
Aporte Nacional 2016	945,00	NR NB
<b>TOTAL</b>	<b>10.138,60</b>	

## Educación Inicial

### Jornada simple - Enseñanza Común

Maestro de Jardín	\$	Carácter
Sueldo Básico	5.375,93	R B SAC
Antigüedad	2.687,96	R NB SAC
Material Didáctico	30,00	R NB
Presentismo	537,59	R NB SAC
Adic. Blanqueo Ley 8106 Dto. 1398/09 (Ex Tickets)	27,51	R NB
Bonificación Docente	10,00	R NB SAC
Estado Docente	10,00	R NB
Adic No Rem x cargo	500,00	NR NB
FONID	1.210,00	NR NB
Aporte Nacional 2016	945,00	NR NB
<b>TOTAL</b>	<b>11.333,99</b>	

**Fuente:** Coord. Gral. de Estudio de Costos (CGECSE)/DNPE/SlyCE/MEyD, en base a información proporcionada por las Provincias.

#### Notas:

(1) Datos provisorios sujetos a revisión.

(2) R: Remunerativo; NR: No remunerativo; B: Bonificable; NB: No Bonificable.

## PROVINCIA DE MENDOZA (1) (2) (3) (4)

### Componentes del Salario Bruto Docente para los seis Cargos Testigo con 10 años de antigüedad - Financiamiento Provincial y Nacional - En pesos – Diciembre de 2016

#### Educación Primaria

#### Jornada simple - Enseñanza Común

Maestro de Grado	\$	Carácter	Director Primaria 1ra Categoría	\$
Sueldo Básico	3.555,80	R B SAC	Sueldo Básico	5.099,02
Antigüedad	3.510,54	R NB SAC	Antigüedad	4.359,31
Zona	355,58	R NB	Zona	509,90
		R NB	Adicional directivos (Adic Func. Jerárq. y Dedic.Funcional)	7.111,60
Estado Docente	2.827,00	R B SAC	Estado Docente	2.827,00
Adic "Aula"	1.024,89	R NB SAC	Adic "Aula"	1.279,52
Presentismo	355,58	R NB SAC	Presentismo	509,90
Asig. Especial Ayuda Útiles	66,67	NR NB		
FONID	1.210,00	NR NB	FONID	1.210,00
TOTAL	12.906,06		TOTAL	22.906,25

#### Educación Secundaria

#### Jornada simple - Enseñanza Común

15 HC - Profesor Hora Cátedra	\$	Carácter	Director Secundaria 1ra Categoría	\$
Sueldo Básico	2.462,40	R B SAC	Sueldo Básico	6.179,98
Antigüedad	2.284,84	R NB SAC	Antigüedad	4.953,84
Zona	246,24	R NB	Zona	618,00
		R NB	Adicional directivos (Adic Func. Jerárq. y Dedic.Funcional)	7.111,60
Estado Docente	1.691,85	R B SAC	Estado Docente	2.827,00
Gtía Prov - "Fondo Compensatorio"	1.170,09	R NB SAC		
Adic "Aula"	668,53	R NB SAC	Adic "Aula"	1.457,88
Presentismo	246,24	R NB SAC	Presentismo	618,00
Asig. Especial Ayuda Útiles	55,56	NR NB		
FONID	1.210,00	NR NB	FONID	1.210,00
TOTAL	10.035,74		TOTAL	24.976,30

## Educación Superior

### Jornada simple - Enseñanza Común

12 HC - Profesor Hora Cátedra SNU	\$	Carácter
Sueldo Básico	2.414,21	R B SAC
Antigüedad	2.072,23	R NB SAC
Zona	241,42	R NB
Estado Docente	1.353,48	R B SAC
Gtía Prov - "Fondo Compensatorio"	180,93	R NB SAC
Asig. Especial Ayuda Útiles	44,44	NR NB
Presentismo	241,42	R NB SAC
FONID	1.210,00	NR NB
TOTAL	8.366,26	

## Educación Inicial

### Jornada simple - Enseñanza Común

Maestro de Jardín	\$	Carácter
Sueldo Básico	3.555,80	R B SAC
Antigüedad	3.510,54	R NB SAC
Zona	355,58	R NB
Estado Docente	2.827,00	R B SAC
Adic "Aula"	1.024,89	R NB SAC
Presentismo	355,58	R NB SAC
Asig. Especial Ayuda Útiles	66,67	NR NB
FONID	1.210,00	NR NB
TOTAL	12.906,06	

**Fuente:** Coord. Gral. de Estudio de Costos (CGECSE)/DNPE/SlYCE/MEyD, en base a información proporcionada por las Provincias.

#### Notas:

- (1) Datos provisorios sujetos a revisión.
- (2) R: Remunerativo; NR: No remunerativo; B: Bonificable; NB: No Bonificable.
- (3) Incluye "Zona/residencia" como componente común al cargo.
- (4) Incluye el componente "Material didáctico/Ayuda de útiles" mensualizado.



## PROVINCIA DE MISIONES (1) (2)

### Componentes del Salario Bruto Docente para los seis Cargos Testigo con 10 años de antigüedad - Financiamiento Provincial y Nacional - En pesos – Diciembre de 2016

#### Educación Primaria

#### Jornada simple - Enseñanza Común

Maestro de Grado	\$	Carácter	Director Primaria 1ra Categoría	\$
Sueldo Básico	3.370,77	R B SAC	Sueldo Básico	5.898,85
Antigüedad	2.956,17	R NB SAC	Antigüedad	3.863,75
Estado Docente	674,15	R NB SAC	Estado Docente	1.179,77
Adic R y B p/cargos doc f/ a y de apoyo (dcto 588/13 - Concepto 775)	674,15	R B SAC		
Presentismo	505,62	R NB SAC	Presentismo	884,83
Adicional R y B por ant y zona	606,74	R B SAC	Adicional R y B por ant y zona	606,74
Adicional 1º Cargo	337,08	R B SAC	Adicional 1º Cargo	337,08
Adic. Rem y Bon por zona y antig (s/criterio fonid)	505,62	R B SAC	Adic. Rem y Bon por zona y antig (s/criterio fonid)	884,83
		NR NB	Adicional por Gestión Personal Directivo y Supervisión	1.024,08
		NR NB	Adicional Recomposición Salarial Directivos	53,71
Pasajes	304,50	NR NB		
FONID	1.210,00	NR NB	FONID	1.210,00
Aporte Nacional 2016	945,00	NR NB	Aporte Nacional 2016	945,00
TOTAL	12.089,79		TOTAL	16.888,62

#### Educación Secundaria

#### Jornada simple - Enseñanza Común

Profesor Hora Cátedra--15 HC	\$	Carácter	Director Secundaria 1ra Categoría	\$
Sueldo Básico	3.364,71	R B SAC	Sueldo Básico	6.741,54
Antigüedad	2.952,38	R NB SAC	Antigüedad	4.348,29
Estado Docente	672,94	R NB SAC	Estado Docente	1.348,31
Adic R y B p/cargos doc f/ a y de apoyo (dcto 588/13 - Concepto 775)	674,31	R B SAC		
Presentismo	504,71	R NB SAC	Presentismo	1.011,23
Adicional R y B por ant y zona	606,74	R B SAC	Adicional R y B por ant y zona	606,74
Adicional 1º Cargo	337,08	R B SAC	Adicional 1º Cargo	337,08
Adic. Rem y Bon por zona y antig (s/criterio fonid)	504,71	R B SAC	Adic. Rem y Bon por zona y antig (s/criterio fonid)	1.011,23
		NR NB	Adicional por Gestión Personal Directivo y Supervisión	1.170,38
		NR NB	Adicional Recomposición Salarial Directivos	60,81
Pasajes	324,45	NR NB		
FONID	1.210,00	NR NB	FONID	1.210,00
Aporte Nacional 2016	945,00	NR NB	Aporte Nacional 2016	945,00
TOTAL	12.097,01		TOTAL	18.790,61

## Educación Superior

### Jornada simple - Enseñanza Común

Profesor Hora Cátedra SNU--12 HC	\$	Carácter
Sueldo Básico	4.328,65	R B SAC
Antigüedad	2.960,88	R NB SAC
Estado Docente	865,73	R NB SAC
Presentismo	649,30	R NB SAC
Adicional R y B por ant y zona	606,74	R B SAC
Adicional 1° Cargo	337,08	R B SAC
Adic. Rem y Bon por zona y antig (s/criterio fonid)	649,30	R B SAC
FONID	1.210,00	NR NB
Aporte Nacional 2016	945,00	NR NB
<b>TOTAL</b>	<b>12.552,67</b>	

## Educación Inicial

### Jornada simple - Enseñanza Común

Maestro de Jardín	\$	Carácter
Sueldo Básico	3.370,77	R B SAC
Antigüedad	2.956,17	R NB SAC
Estado Docente	674,15	R NB SAC
Adicional Tarea Dif Doc Jardín de Infantes	485,00	R NB SAC
Adic R y B p/cargos doc f/ a y de apoyo (dcto 588/13 - Concepto 775)	674,15	R B SAC
Presentismo	505,62	R NB SAC
Adicional R y B por ant y zona	606,74	R B SAC
Adicional 1° Cargo	337,08	R B SAC
Adic. Rem y Bon por zona y antig (s/criterio fonid)	505,62	R B SAC
Pasajes	304,50	NR NB
FONID	1.210,00	NR NB
Aporte Nacional 2016	945,00	NR NB
<b>TOTAL</b>	<b>12.574,79</b>	

**Fuente:** Coord. Gral. de Estudio de Costos (CGECSE)/DNPE/SlyCE/MEyD, en base a información proporcionada por las Provincias.

#### Notas:

(1) Datos provisorios sujetos a revisión.

(2) R: Remunerativo; NR: No remunerativo; B: Bonificable; NB: No Bonificable.

## PROVINCIA DE NEUQUÉN (1) (2) (3) (4) (5)

### Componentes del Salario Bruto Docente para los seis Cargos Testigo con 10 años de antigüedad - Financiamiento Provincial y Nacional - En pesos – Diciembre de 2016

#### Educación Primaria

#### Jornada simple - Enseñanza Común

Maestro de Grado	\$	Carácter	Director Primaria 1ra Categoría	\$
Sueldo Básico	6.041,64	R B SAC	Sueldo Básico	12.405,57
Antigüedad	3.020,82	R NB SAC	Antigüedad	6.202,78
Zona Desfavorable	4.359,38	R NB SAC	Zona Desfavorable	8.618,38
Adicional Rem Bonif Dto. 0233/15	1.836,00	R B SAC	Adicional Rem Bonif Dto. 0233/15	2.937,60
Compensacion Especial FONID REM	1.531,62	R NB	Compensacion Especial FONID REM	3.063,24
FONID	1.210,00	NR NB	FONID	2.420,00
TOTAL	16.789,45		TOTAL	33.227,57

#### Educación Secundaria

#### Jornada simple - Enseñanza Común

Profesor Hora Cátedra--15 HC	\$	Carácter	Director Secundaria 1ra Categoría	\$
Sueldo Básico	4.163,22	R B SAC	Sueldo Básico	12.703,01
Antigüedad	2.081,61	R NB SAC	Antigüedad	6.351,51
Zona Desfavorable	3.109,93	R NB SAC	Zona Desfavorable	8.796,85
Adicional Rem Bonif Dto. 0233/15	1.530,00	R B SAC	Adicional Rem Bonif Dto. 0233/15	2.937,60
Compensacion Especial FONID REM	1.531,62	R NB	Compensacion Especial FONID REM	3.063,24
FONID	1.210,00	NR NB	FONID	2.420,00
TOTAL	12.416,37		TOTAL	33.852,20

## Educación Superior

### Jornada simple - Enseñanza Común

Profesor Hora Cátedra SNU--12 HC	\$	Carácter
Sueldo Básico	3.605,69	R B SAC
Antigüedad	1.802,84	R NB SAC
Zona Desfavorable	2.653,01	R NB SAC
Adicional Rem Bonif Dto. 0233/15	1.224,00	R B SAC
Compensacion Especial FONID REM	1.531,62	R NB
FONID	1.210,00	NR NB
<b>TOTAL</b>	<b>10.817,16</b>	

## Educación Inicial

### Jornada simple - Enseñanza Común

Maestro de Jardín	\$	Carácter
Sueldo Básico	6.166,65	R B SAC
Antigüedad	3.083,32	R NB SAC
Zona Desfavorable	4.434,39	R NB SAC
Adicional Rem Bonif Dto. 0233/15	1.836,00	R B SAC
Compensacion Especial FONID REM	1.531,62	R NB
FONID	1.210,00	NR NB
<b>TOTAL</b>	<b>17.051,98</b>	

**Fuente:** Coord. Gral. de Estudio de Costos (CGECSE)/DNPE/SlyCE/MEyD, en base a información proporcionada por las Provincias.

#### Notas:

- (1) Datos provisorios sujetos a revisión.
- (2) R: Remunerativo; NR: No remunerativo; B: Bonificable; NB: No Bonificable.
- (3) En el Nivel Primario, se considera el cargo de Director de Primera Categoría de Jornada Completa.
- (4) En el Nivel Medio, se considera el cargo de Director de Primera Categoría de Jornada Completa.
- (5) Incluye "Zona/residencia" como componente común al cargo.

## PROVINCIA DE RÍO NEGRO (1) (2) (3) (4)

### Componentes del Salario Bruto Docente para los seis Cargos Testigo con 10 años de antigüedad - Financiamiento Provincial y Nacional - En pesos – Diciembre de 2016

#### Educación Primaria

#### Jornada simple - Enseñanza Común

Maestro de Grado	\$	Carácter	Director Primaria 1ra Categoría	\$
Sueldo Básico	3.925,23	R B SAC	Sueldo Básico	6.900,21
Antigüedad	1.962,62	R NB SAC	Antigüedad	4.074,42
Zona Desfavorable	2.355,14	R NB SAC	Zona Desfavorable	4.889,31
Adicional Formación Permanente	824,30	R NB	Adicional Formación Permanente	824,30
		R B SAC	Dedicación Exclusiva	1.248,64
		NR NB	Adic.03/211 p/Directivos	1.110,00
Estado Docente	2.428,97	NR NB	Estado Docente	4.371,27
Material Didáctico	1.939,00	NR NB	Material Didáctico	1.939,00
Ayuda Inic. Docente	98,13	NR NB	Ayuda Inic. Docente	49,07
FONID	1.210,00	NR NB	FONID	1.210,00
TOTAL	14.743,38		TOTAL	26.616,21

#### Educación Secundaria

#### Jornada simple - Enseñanza Común

Profesor Hora Cátedra--15 HC	\$	Carácter	Director Secundaria 1ra Categoría	\$
Sueldo Básico	2.158,93	R B SAC	Sueldo Básico	6.900,21
Antigüedad	1.079,46	R NB SAC	Antigüedad	4.074,42
Zona Desfavorable	1.295,36	R NB SAC	Zona Desfavorable	4.889,31
Adicional Formación Permanente	477,95	R NB	Adicional Formación Permanente	824,30
		R B SAC	Dedicación Exclusiva	1.248,64
		NR NB	Adic.03/211 p/Directivos	1.110,00
Estado Docente	1.856,79	NR NB	Estado Docente	4.371,27
Material Didáctico	969,50	NR NB	Material Didáctico	1.939,00
Ayuda Inic. Docente	49,07	NR NB	Ayuda Inic. Docente	49,07
FONID	1.210,00	NR NB	FONID	1.210,00
TOTAL	9.097,05		TOTAL	26.616,21

## Educación Superior

### Jornada simple - Enseñanza Común

Profesor Hora Cátedra SNU--12 HC	\$	Carácter
Sueldo Básico	2.536,28	R B SAC
Antigüedad	1.268,14	R NB SAC
Zona Desfavorable	1.521,77	R NB SAC
Adicional Formación Permanente	555,39	R NB
Estado Docente	1.936,32	NR NB
Material Didáctico	1.128,42	NR NB
Ayuda Inic. Docente	39,25	NR NB
FONID	1.210,00	NR NB
<b>TOTAL</b>	<b>10.195,57</b>	

## Educación Inicial

### Jornada simple - Enseñanza Común

Maestro de Jardín	\$	Carácter
Sueldo Básico	3.925,23	R B SAC
Antigüedad	1.962,62	R NB SAC
Zona Desfavorable	2.355,14	R NB SAC
Adicional Formación Permanente	824,30	R NB
Estado Docente	2.428,97	NR NB
Material Didáctico	1.939,00	NR NB
Ayuda Inic. Docente	98,13	NR NB
FONID	1.210,00	NR NB
<b>TOTAL</b>	<b>14.743,38</b>	

**Fuente:** Coord. Gral. de Estudio de Costos (CGECSE)/DNPE/SlyCE/MEyD, en base a información proporcionada por las Provincias.

#### Notas:

- (1) Datos provisorios sujetos a revisión.
- (2) R: Remunerativo; NR: No remunerativo; B: Bonificable; NB: No Bonificable.
- (3) Incluye "Zona/residencia" como componente común al cargo.
- (4) Incluye el componente "Material didáctico/Ayuda de útiles" mensualizado.

## PROVINCIA DE SALTA (1) (2)

### Componentes del Salario Bruto Docente para los seis Cargos Testigo con 10 años de antigüedad - Financiamiento Provincial y Nacional - En pesos – Diciembre de 2016

#### Educación Primaria

#### Jornada simple - Enseñanza Común

Maestro de Grado	\$	Carácter	Director Primaria 1ra Categoría	\$
Sueldo Básico	4.771,10	R B SAC	Sueldo Básico	8.972,03
Bonificación por permanencia 1	3.185,10	NR NB SAC	Bonificación por permanencia 1	6.729,38
		R B SAC	Jerarquización/Ded.Exclusiva	1.706,20
Adicional Decreto 1342	537,40	R B SAC	Adicional Decreto 1342	537,40
Ad. NRNB Equip. Per. Dto.1320/08	1.816,00	NR NB		
Adic. Art. 6 Dto. 734	1.923,00	NR NB	Adic. Art. 6 Dto. 734	1.923,00
Adicional NRNB art.4ª Dto. 3719/08	1.655,80	NR NB SAC	Adicional NRNB art.4ª Dto. 3719/08	1.655,80
FONID	1.210,00	NR NB	FONID	1.210,00
Aporte Nacional 2016	945,00	NR NB	Aporte Nacional 2016	945,00
TOTAL	16.043,40		TOTAL	23.678,81

#### Educación Secundaria

#### Jornada simple - Enseñanza Común

Profesor Hora Cátedra-15 HC	\$	Carácter	Director Secundaria 1ra Categoría	\$
Sueldo Básico	3.534,15	R B SAC	Sueldo Básico	8.972,03
Bonificación por permanencia 1	2.442,93	NR NB SAC	Bonificación por permanencia 1	6.729,38
		R B SAC	Jerarquización/Ded.Exclusiva	1.706,20
Adicional Decreto 1342	537,40	R B SAC	Adicional Decreto 1342	537,40
Adic. Art. 6 Dto. 734	1.923,00	NR NB	Adic. Art. 6 Dto. 734	1.923,00
Adicional NRNB art.4ª Dto. 3719/08	1.655,80	NR NB SAC	Adicional NRNB art.4ª Dto. 3719/08	1.655,80
FONID	1.210,00	NR NB	FONID	1.210,00
Aporte Nacional 2016	945,00	NR NB	Aporte Nacional 2016	945,00
TOTAL	12.248,28		TOTAL	23.678,81

## Educación Superior

### Jornada simple - Enseñanza Común

Profesor Hora Cátedra SNU-12 HC	\$	Carácter
Sueldo Básico	3.036,96	R B SAC
Bonificación por permanencia 1	2.080,13	NR NB SAC
Adicional Decreto 1342	429,92	R B SAC
Adic. Art. 6 Dto. 734	1.538,40	NR NB
Adicional NRNB art.4ª Dto. 3719/08	1.324,64	NR NB SAC
FONID	1.210,00	NR NB
Aporte Nacional 2016	945,00	NR NB
<b>TOTAL</b>	<b>10.565,05</b>	

## Educación Inicial

### Jornada simple - Enseñanza Común

Maestro de Jardín	\$	Carácter
Sueldo Básico	4.771,10	R B SAC
Bonificación por permanencia 1	3.185,10	NR NB SAC
Adicional Maestra Jardín	954,22	R NB SAC
Adicional Decreto 1342	537,40	R B SAC
Ad. NRNB Equip. Per. Dto.1320/08	1.816,00	NR NB
Adic. Art. 6 Dto. 734	1.923,00	NR NB
Adicional NRNB art.4ª Dto. 3719/08	1.655,80	NR NB SAC
FONID	1.210,00	NR NB
Aporte Nacional 2016	945,00	NR NB
<b>TOTAL</b>	<b>16.997,62</b>	

**Fuente:** Coord. Gral. de Estudio de Costos (CGECSE)/DNPE/SlyCE/MEyD, en base a información proporcionada por las Provincias.

#### Notas:

(1) Datos provisorios sujetos a revisión.

(2) R: Remunerativo; NR: No remunerativo; B: Bonificable; NB: No Bonificable.



## PROVINCIA DE SAN JUAN (1) (2) (3)

### Componentes del Salario Bruto Docente para los seis Cargos Testigo con 10 años de antigüedad - Financiamiento Provincial y Nacional - En pesos – Diciembre de 2016

#### Educación Primaria

##### Jornada simple - Enseñanza Común

Maestro de Grado	\$	Carácter	Director Primaria 1ra Categoría	\$
Sueldo Básico	4.290,11	R B SAC	Sueldo Básico	6.695,98
Antigüedad	2.145,06	R NB SAC	Antigüedad	3.347,99
Zona	858,02	R NB SAC	Zona	1.339,20
Estado Docente (S. F. A56 Dto.1380 )	1.000,00	R NB SAC	Estado Docente (S. F. A56 Dto.1380 )	1.000,00
		R NB SAC	Responsabilidad Jerárquica	2.118,80
S.F Dcto N°489/19/04/2012 (E66)	1.450,00	R NB SAC	S.F Dcto N°489/19/04/2012 (E66)	1.450,00
Suma Fija Dto 19/09 ex tickets (E95)	259,60	R NB SAC	Suma Fija Dto 19/09 ex tickets (E95)	222,35
Ex Compens.Art. 9 FP	445,00		Ex Compens.Art. 9 FP	445,00
FONID	1.210,00	NR NB	FONID	1.210,00
Aporte Nacional 2016	960,00	NR NB	Aporte Nacional 2016	960,00
TOTAL	12.617,79		TOTAL	18.789,28

#### Educación Secundaria

##### Jornada simple - Enseñanza Común

Profesor Hora Cátedra-15 HC	\$	Carácter	Director Primaria 1ra Categoría	\$
Sueldo Básico	4.290,11	R B SAC	Sueldo Básico	7.356,00
Antigüedad	2.145,06	R NB SAC	Antigüedad	3.678,00
Zona	858,03	R NB SAC	Zona	1.471,20
Estado Docente (S. F. A56 Dto.1380 )	833,33	R NB SAC	Estado Docente (S. F. A56 Dto.1380 )	1.000,00
		R NB SAC	Responsabilidad Jerárquica	2.335,82
S.F Dcto N°489/19/04/2012 (E66)	1.449,90	R NB SAC	S.F Dcto N°489/19/04/2012 (E66)	1.450,00
Suma Fija Dto 19/09 ex tickets (E95)	149,20	R NB SAC	Suma Fija Dto 19/09 ex tickets (E95)	233,88
Ex Compens.Art. 9 FP	222,50		Ex Compens.Art. 9 FP	445,00
FONID	1.210,00	NR NB	FONID	1.210,00
Aporte Nacional 2016	960,00	NR NB	Aporte Nacional 2016	960,00
TOTAL	12.118,19		TOTAL	20.139,90

## Educación Superior

### Jornada simple - Enseñanza Común

Profesor Hora Cátedra SNU-12 HC	\$	Carácter
Básico	4.290,12	R B SAC
Antigüedad	2.145,06	R NB SAC
Zona	858,02	R NB SAC
Estado Docente (S. F. A56 Dto.1380 )	800,00	R NB SAC
S.F Dcto N°489/19/04/2012 (E66)	1.159,92	R NB SAC
Ex Compens.Art. 9 FP	222,50	NR NB
Total Salario Bruto Provincial	9.623,24	
FONID	1.210,00	NR NB
Aporte Nacional 2016	960,00	NR NB
<b>TOTAL</b>	<b>11.793,24</b>	

## Educación Inicial

### Jornada simple - Enseñanza Común

Maestro de Jardín	\$	Carácter
Sueldo Básico	4.311,40	R B SAC
Antigüedad	2.155,70	R NB SAC
Zona	862,28	R NB SAC
Estado Docente (S. F. A56 Dto.1380 )	1.000,00	R NB SAC
S.F Dcto N°489/19/04/2012 (E66)	1.450,00	R NB SAC
Ex Compens.Art. 9 FP	445,00	NR NB
Total Salario Bruto Provincial	10.485,40	
FONID	1.210,00	NR NB
Aporte Nacional 2016	960,00	NR NB
<b>TOTAL</b>	<b>12.655,40</b>	

**Fuente:** Coord. Gral. de Estudio de Costos (CGECSE)/DNPE/SlyCE/MEyD, en base a información proporcionada por las Provincias.

**Notas:**

(1) Datos provisorios sujetos a revisión.

(2) R: Remunerativo; NR: No remunerativo; B: Bonificable; NB: No Bonificable.

(3) Incluye "Zona/residencia" como componente común al cargo.

## PROVINCIA DE SAN LUIS (1) (2)

### Componentes del Salario Bruto Docente para los seis Cargos Testigo con 10 años de antigüedad - Financiamiento Provincial y Nacional - En pesos – Diciembre de 2016

#### Educación Primaria

#### Jornada simple - Enseñanza Común

Maestro de Grado	\$	Carácter	Director Primaria 1ra Categoría	\$
Sueldo Básico	4.688,35	R B SAC	Sueldo Básico	12.446,94
Antigüedad	2.344,17	R NB SAC	Antigüedad	6.223,47
		R NB SAC	Adicional por Secciones	4.148,98
		R NB SAC	Adicional Personal Dir- 2016	3.111,74
		R NB SAC	Adicional por Turnos	1.867,04
Comp Art.1 (Dctos -MHYP-2012 en adelante)	2.881,89	R NB SAC		
Suplem. Art.2- NR NB Garantía	3.646,93	NR NB		
FONID	1.210,00	NR NB	FONID	2.420,00
TOTAL	14.771,34		TOTAL	30.218,17

#### Educación Secundaria

#### Jornada simple - Enseñanza Común

Profesor Hora Cátedra--15 HC	\$	Carácter	Director Secundaria 1ra Categoría	\$
Sueldo Básico	4.688,35	R B SAC	Sueldo Básico	12.446,94
Antigüedad	2.344,17	R NB SAC	Antigüedad	6.223,47
		R NB SAC	Adicional por Secciones	4.148,98
		R NB SAC	Adicional Personal Dir- 2016	3.111,74
		R NB SAC	Adicional por Turnos	1.867,04
Comp Art.1 (Dctos -MHYP-2012 en adelante)	2.882,15	R NB SAC		
Suplem. Art.2- NR NB Garantía	3.646,71	NR NB		
FONID	1.210,00	NR NB	FONID	2.420,00
TOTAL	14.771,39		TOTAL	30.218,17

## Educación Superior

### Jornada simple - Enseñanza Común

Profesor Hora Cátedra SNU-12 HC	\$	Carácter
Sueldo Básico	5.412,43	R B SAC
Antigüedad	2.706,22	R NB SAC
Comp Art.1 (Dctos -MHYP-2012 en adelante)	1.762,66	R NB SAC
Suplem. Art.2- NR NB Garantía	3.974,91	NR NB
FONID	1.210,00	NR NB
<b>TOTAL</b>	<b>15.066,21</b>	

## Educación Inicial

### Jornada simple - Enseñanza Común

Maestro de Jardín	\$	Carácter
Sueldo Básico	4.750,58	R B SAC
Antigüedad	2.375,29	R NB SAC
Comp Art.1 (Dctos -MHYP-2012 en adelante)	2.805,26	R NB SAC
Suplem. Art.2- NR NB Garantía	3.658,88	NR NB
FONID	1.210,00	NR NB
<b>TOTAL</b>	<b>14.800,01</b>	

**Fuente:** Coord. Gral. de Estudio de Costos (CGECSE)/DNPE/SLyCE/MEyD, en base a información proporcionada por las Provincias.

#### Notas:

(1) Datos provisorios sujetos a revisión.

(2) R: Remunerativo; NR: No remunerativo; B: Bonificable; NB: No Bonificable.

## PROVINCIA DE SANTA CRUZ <sup>(1)</sup> <sup>(2)</sup> <sup>(3)</sup>

### Componentes del Salario Bruto Docente para los seis Cargos Testigo con 10 años de antigüedad - Financiamiento Provincial y Nacional - En pesos – Diciembre de 2016

#### Educación Primaria

#### Jornada simple - Enseñanza Común

Maestro de Grado	\$	Carácter	Director Primaria 1ra Categoría	\$
Sueldo Básico	6.608,85	R B SAC	Sueldo Básico	13.394,73
Antigüedad	3.304,43	R NB SAC	Antigüedad	6.697,36
Zona	6.608,85	R NB SAC	Zona	13.394,73
		R NB SAC	Dedicación Exclusiva	11.152,44
Título	5.617,52	R NB SAC	Título	5.617,52
FONID	1.210,00	NR NB	FONID	2.420,00
TOTAL	23.349,65		TOTAL	52.676,77

#### Educación Secundaria

#### Jornada simple - Enseñanza Común

Profesor Hora Cátedra--15 HC	\$	Carácter	Director Secundaria 1ra Categoría	\$
Sueldo Básico	5.576,22	R B SAC	Sueldo Básico	13.394,73
Antigüedad	2.788,11	R NB SAC	Antigüedad	6.697,36
Zona	5.576,22	R NB SAC	Zona	13.394,73
		R NB SAC	Dedicación Exclusiva	11.152,44
Título	4.681,27	R NB SAC	Título	5.617,52
FONID	1.008,33	NR NB	FONID	2.420,00
TOTAL	19.630,15		TOTAL	52.676,77

## Educación Superior

### Jornada simple - Enseñanza Común

Profesor Hora Cátedra SNU--12 HC	\$	Carácter
Sueldo Básico	6.089,58	R B SAC
Antigüedad	3.044,79	R NB SAC
Zona	6.089,58	R NB SAC
Título	3.745,02	R NB SAC
FONID	806,67	NR NB
<b>TOTAL</b>	<b>19.775,64</b>	

## Educación Inicial

### Jornada simple - Enseñanza Común

Maestro de Jardín	\$	Carácter
Sueldo Básico	6.608,85	R B SAC
Antigüedad	3.304,43	R NB SAC
Zona	6.608,85	R NB SAC
Título	5.617,52	R NB SAC
FONID	1.210,00	NR NB
<b>TOTAL</b>	<b>23.349,65</b>	

**Fuente:** Coord. Gral. de Estudio de Costos (CGECSE)/DNPE/SlyCE/MEyD, en base a información proporcionada por las Provincias.

**Notas:**

(1) Datos provisorios sujetos a revisión.

(2) R: Remunerativo; NR: No remunerativo; B: Bonificable; NB: No Bonificable.

(3) Incluye "Zona/residencia" como componente común al cargo.

## PROVINCIA DE SANTA FE <sup>(1) (2)</sup>

### Componentes del Salario Bruto Docente para los seis Cargos Testigo con 10 años de antigüedad - Financiamiento Provincial y Nacional - En pesos – Diciembre de 2016

#### Educación Primaria

##### Jornada simple - Enseñanza Común

Maestro de Grado	\$	Carácter	Director Primaria 1ra Categoría	\$
Sueldo Básico	3.861,14	R B SAC	Sueldo Básico	9.226,10
Antigüedad	1.930,57	R NB SAC	Antigüedad	4.613,05
		R NB SAC	Responsabilidad Jerárquica	5.074,36
Reconocimiento a la Funcion Doc.	1.671,47	R NB SAC	Reconocimiento a la Funcion Doc.	2.675,57
Estado Docente	1.398,46	R NB SAC		
Suplemento Rem. Transitorio (22%)	4.433,07	R NB SAC		
Complemento al Básico	965,29	R NB		
Actividad Específica Docente	579,17	NR NB	Actividad Específica Docente	1.268,59
FONID	1.210,00	NR NB	FONID	1.210,00
TOTAL	16.049,18		TOTAL	24.067,67

#### Educación Secundaria

##### Jornada simple - Enseñanza Común

Profesor Hora Cátedra--15 HC	\$	Carácter	Director Secundaria 1ra Categoría	\$
Sueldo Básico	3.862,16	R B SAC	Sueldo Básico	9.957,69
Antigüedad	1.931,08	R NB SAC	Antigüedad	4.978,84
		R NB SAC	Responsabilidad Jerárquica	5.476,73
Reconocimiento a la Funcion Doc.	754,11	R NB SAC	Reconocimiento a la Funcion Doc.	2.887,73
Estado Docente	699,23	R NB SAC		
Complemento al Básico	482,77	R NB		
Actividad Específica Docente	560,01	NR NB	Actividad Específica Docente	1.369,18
FONID	1.210,00	NR NB	FONID	1.210,00
TOTAL	9.499,36		TOTAL	25.880,17

## Educación Superior

### Jornada simple - Enseñanza Común

Profesor Hora Cátedra SNU--12 HC	\$	Carácter
Sueldo Básico	3.860,33	R B SAC
Antigüedad	1.930,17	R NB SAC
Reconocimiento a la Funcion Doc.	754,03	R NB SAC
Estado Docente	699,23	R NB SAC
Complemento al Básico	482,54	R NB
Actividad Específica Docente	559,75	NR NB
FONID	1.210,00	NR NB
<b>TOTAL</b>	<b>9.496,04</b>	

## Educación Inicial

### Jornada simple - Enseñanza Común

Maestro de Jardín	\$	Carácter
Sueldo Básico	3.901,79	R B SAC
Antigüedad	1.950,89	R NB SAC
Reconocimiento a la Funcion Doc.	1.671,47	R NB SAC
Estado Docente	1.398,46	R NB SAC
Suplemento Rem. Transitorio (22%)	4.364,64	R NB SAC
Complemento al Básico	965,29	R NB
Actividad Específica Docente	585,27	NR NB
FONID	1.210,00	NR NB
<b>TOTAL</b>	<b>16.047,81</b>	

**Fuente:** Coord. Gral. de Estudio de Costos (CGECSE)/DNPE/SlyCE/MEyD, en base a información proporcionada por las Provincias.

#### Notas:

(1) Datos provisorios sujetos a revisión.

(2) R: Remunerativo; NR: No remunerativo; B: Bonificable; NB: No Bonificable.



## PROVINCIA DE SANTIAGO DEL ESTERO (1) (2) (3) (4)

### Componentes del Salario Bruto Docente para los seis Cargos Testigo con 10 años de antigüedad - Financiamiento Provincial y Nacional - En pesos – Diciembre de 2016

#### Educación Primaria

#### Jornada simple - Enseñanza Común

Maestro de Grado	\$	Carácter	Director Primaria 1ra Categoría	\$
Sueldo Básico	2.968,40	R B SAC	Sueldo Básico	5.198,80
Antigüedad	1.484,20	R NB SAC	Antigüedad	2.599,40
		R NB SAC	Bonif. para Cargos Directivos	1.039,76
Título	656,00	R NB SAC	Título	656,00
Transporte cargo zona	328,00	NR NB	Transporte cargo zona	328,00
Compl. Pcial. p/ Salario Mín. NR NB (Gtía.)	790,89	NR NB		
Presentismo	344,69	NR NB	Presentismo	640,59
Comp. Art. 9 Pcial. (ex Compensac. Art. 9 LFE)	410,00	NR NB	Comp. Art. 9 Pcial. (ex Compensac. Art. 9 LFE)	410,00
Supl. Docente Pcial. (ex Art. 9/09)	250,00	NR NB	Supl. Docente Pcial. (ex Art. 9/09)	250,00
Compensac. Doc. Pcial. (Ex Art. 9º LFE 2010)	295,00	NR NB	Compensac. Doc. Pcial. (Ex Art. 9º LFE 2010)	295,00
Compensac. Pcial. a la Activ. Doc. Dto. 157/09 (ex Art. 9 LFE 2008)	203,45	NR NB	Compensac. Pcial. a la Activ. Doc. Dto. 157/09 (ex Art. 9 LFE 2008)	203,45
Bonif. a la Calidad Educativa	100,00	NR NB	Bonif. a la Calidad Educativa	100,00
FONID	1.210,00	NR NB	FONID	1.210,00
Compensación Nacional 2016	430,00	NR NB	Compensación Nacional 2016	430,00
<b>TOTAL</b>	<b>9.470,63</b>		<b>TOTAL</b>	<b>13.361,00</b>

#### Educación Secundaria

#### Jornada simple - Enseñanza Común

Profesor Hora Cátedra--15 HC	\$	Carácter	Director Secundaria 1ra Categoría	\$
Sueldo Básico	2.976,60	R B SAC	Sueldo Básico	5.707,20
Antigüedad	1.488,30	R NB SAC	Antigüedad	2.853,60
		R NB SAC	Bonif. para Cargos Directivos	1.141,44
Título	656,00	R NB SAC	Título	656,00
Transporte cargo zona	162,36	NR NB	Transporte cargo zona	328,00
Compl. Pcial. p/ Salario Mín. NR NB (Gtía.)	945,74	NR NB		
Presentismo	345,52	NR NB	Presentismo	698,90
Comp. Art. 9 Pcial. (ex Compensac. Art. 9 LFE)	410,00	NR NB	Comp. Art. 9 Pcial. (ex Compensac. Art. 9 LFE)	410,00
Supl. Docente Pcial. (ex Art. 9/09)	250,00	NR NB	Supl. Docente Pcial. (ex Art. 9/09)	250,00
Compensac. Doc. Pcial. (Ex Art. 9º LFE 2010)	295,00	NR NB	Compensac. Doc. Pcial. (Ex Art. 9º LFE 2010)	295,00
Compensac. Pcial. a la Activ. Doc. Dto. 157/09 (ex Art. 9 LFE 2008)	203,45	NR NB	Compensac. Pcial. a la Activ. Doc. Dto. 157/09 (ex Art. 9 LFE 2008)	203,45
Bonif. a la Calidad Educativa	100,00	NR NB	Bonif. a la Calidad Educativa	100,00
FONID	1.210,00	NR NB	FONID	1.210,00
Compensación Nacional 2016	430,00	NR NB	Compensación Nacional 2016	430,00
<b>TOTAL</b>	<b>9.472,97</b>		<b>TOTAL</b>	<b>14.283,59</b>

## Educación Superior

### Jornada simple - Enseñanza Común

Profesor Hora Cátedra SNU--12 HC	\$	Carácter
Sueldo Básico	2.971,68	R B SAC
Antigüedad	1.485,84	R NB SAC
Título	656,00	R NB SAC
Transporte cargo zona	163,99	NR NB
Compl. Pcial. p/ Salario Mín. NR NB (Gtía.)	950,58	NR NB
Presentismo	345,02	NR NB
Comp. Art. 9 Pcial. (ex Compensac. Art. 9 LFE)	410,00	NR NB
Supl. Docente Pcial. (ex Art. 9/09)	250,00	NR NB
Compensac. Doc. Pcial. (Ex Art. 9º LFE 2010)	295,00	NR NB
Compensac. Pcial. a la Activ. Doc. Dto. 157/09 (ex Art. 9 LFE 2008)	203,45	NR NB
Bonif. a la Calidad Educativa	100,00	NR NB
FONID	1.210,00	NR NB
Compensación Nacional 2016	430,00	NR NB
<b>TOTAL</b>	<b>9.471,57</b>	

## Educación Inicial

### Jornada simple - Enseñanza Común

Maestro de Jardín	\$	Carácter
Sueldo Básico	3.034,00	R B SAC
Antigüedad	1.517,00	R NB SAC
Título	656,00	R NB SAC
Transporte cargo zona	328,00	NR NB
Compl. Pcial. p/ Salario Mín. NR NB (Gtía.)	704,55	NR NB
Presentismo	351,33	NR NB
Comp. Art. 9 Pcial. (ex Compensac. Art. 9 LFE)	410,00	NR NB
Supl. Docente Pcial. (ex Art. 9/09)	250,00	NR NB
Compensac. Doc. Pcial. (Ex Art. 9º LFE 2010)	295,00	NR NB
Compensac. Pcial. a la Activ. Doc. Dto. 157/09 (ex Art. 9 LFE 2008)	203,45	NR NB
Bonif. a la Calidad Educativa	100,00	NR NB
FONID	1.210,00	NR NB
Compensación Nacional 2016	430,00	NR NB
<b>TOTAL</b>	<b>9.489,33</b>	

**Fuente:** Coord. Gral. de Estudio de Costos (CGECSE)/DNPE/SlYCE/MEyD, en base a información proporcionada por las Provincias.

#### Notas:

- (1) Datos provisorios sujetos a revisión.
- (2) R: Remunerativo; NR: No remunerativo; B: Bonificable; NB: No Bonificable.
- (3) Incluye "Zona/residencia" como componente común al cargo.
- (4) Incluye el componente "Material didáctico/Ayuda de útiles" mensualizado.

## PROVINCIA DE TIERRA DEL FUEGO (1) (2) (3) (4) (5)

### Componentes del Salario Bruto Docente para los seis Cargos Testigo con 10 años de antigüedad - Financiamiento Provincial y Nacional - En pesos – Diciembre de 2016

#### Educación Primaria

#### Jornada simple - Enseñanza Común

Maestro de Grado	\$	Carácter	Director Primaria 1ra Categoría	\$
Sueldo Básico	3.184,61	R B SAC	Sueldo Básico	6.850,78
Antigüedad	2.229,23	R NB SAC	Antigüedad	4.795,55
Zona	8.598,46	R NB SAC	Zona	18.497,10
Adic. a cuenta de futuros aumentos	3.086,42	R NB	Adic. a cuenta de futuros aumentos	3.086,42
Función Docente	3.184,61	R NB SAC	Función Docente	6.850,78
Ayuda Material Didáctico	278,63	NR NB	Ayuda Material Didáctico	278,63
FONID	1.210,00	NR NB	FONID	2.420,00
TOTAL	21.771,97		TOTAL	42.779,26

#### Educación Secundaria

#### Jornada simple - Enseñanza Común

Profesor Hora Cátedra--15 HC	\$	Carácter	Director Secundaria 1ra Categoría	\$
Sueldo Básico	2.274,84	R B SAC	Sueldo Básico	7.127,48
Antigüedad	1.592,38	R NB SAC	Antigüedad	4.989,24
Zona	6.142,06	R NB SAC	Zona	19.244,20
Adic. a cuenta de futuros aumentos	2.204,59	R NB	Adic. a cuenta de futuros aumentos	3.086,42
Función Docente	2.274,84	R NB SAC	Función Docente	7.127,48
Ayuda Material Didáctico	219,97	NR NB	Ayuda Material Didáctico	278,63
FONID	1.210,00	NR NB	FONID	2.420,00
TOTAL	15.918,67		TOTAL	44.273,45

## Educación Superior

### Jornada simple - Enseñanza Común

Profesor Hora Cátedra SNU--12 HC	\$	Carácter
Sueldo Básico	2.061,54	R B SAC
Antigüedad	1.443,08	R NB SAC
Zona	5.566,16	R NB SAC
Adic. a cuenta de futuros aumentos	1.763,67	R NB
Función Docente	2.061,54	R NB SAC
Ayuda Material Didáctico	175,98	NR NB
FONID	1.210,00	NR NB
<b>TOTAL</b>	<b>14.281,96</b>	

## Educación Inicial

### Jornada simple - Enseñanza Común

Maestro de Jardín	\$	Carácter
Sueldo Básico	3.184,61	R B SAC
Antigüedad	2.229,23	R NB SAC
Zona	8.598,46	R NB SAC
Adic. a cuenta de futuros aumentos	3.086,42	R NB
Función Docente	3.184,61	R NB SAC
Ayuda Material Didáctico	278,63	NR NB
FONID	1.210,00	NR NB
<b>TOTAL</b>	<b>21.771,97</b>	

**Fuente:** Coord. Gral. de Estudio de Costos (CGECSE)/DNPE/SlyCE/MEyD, en base a información proporcionada por las Provincias.

#### Notas:

- (1) Datos provisorios sujetos a revisión.
- (2) R: Remunerativo; NR: No remunerativo; B: Bonificable; NB: No Bonificable.
- (3) Incluye el componente "Material didáctico/Ayuda de útiles" mensualizado.
- (4) En el Nivel Primario, se considera el cargo de Director de Primera Categoría de Jornada Completa.
- (5) En el Nivel Medio, se considera el cargo de Director de Primera Categoría de Jornada Completa.

## PROVINCIA DE TUCUMÁN (1) (2) (3)

### Componentes del Salario Bruto Docente para los seis Cargos Testigo con 10 años de antigüedad - Financiamiento Provincial y Nacional - En pesos – Diciembre de 2016

#### Educación Primaria

#### Jornada simple - Enseñanza Común

Maestro de Grado	\$	Carácter	Director Primaria 1ra Categoría	\$
Sueldo Básico	4.004,03	R B SAC	Sueldo Básico	7.300,17
Antigüedad	2.002,02	R NB SAC	Antigüedad	3.650,08
Zona	800,81	R NB SAC	Zona	1.460,03
		R NB SAC	Supl. Pers.Sup. Dto.888	64,80
		R NB	Suplem. x Jerarquización	121,50
Estado Docente	2.002,02	R NB SAC	Estado Docente	3.650,08
Garantía Provincial	472,00	NR NB		
Material Didáctico	1.000,00	NR NB	Material Didáctico	1.000,00
Ex tickets	1.704,68	NR NB	Ex tickets	3.144,03
Adicional NR NB por Capacitación	750,00	NR NB	Adicional NR NB por Capacitación	750,00
FONID	1.210,00	NR NB	FONID	1.210,00
TOTAL	13.945,55		TOTAL	22.350,71

#### Educación Secundaria

#### Jornada simple - Enseñanza Común

Profesor Hora Cátedra--15 HC	\$	Carácter	Director Secundaria 1ra Categoría	\$
Sueldo Básico	4.015,09	R B SAC	Sueldo Básico	7.698,36
Antigüedad	2.007,55	R NB SAC	Antigüedad	3.849,18
Zona	803,02	R NB SAC	Zona	1.539,67
		R NB SAC	Supl. Pers.Sup. Dto.888	202,50
		R NB	Suplem. x Jerarquización	121,50
Estado Docente	2.007,55	R NB SAC	Estado Docente	3.849,18
Material Didáctico	1.000,00	NR NB	Material Didáctico	1.000,00
Ex tickets	1.709,39	NR NB	Ex tickets	3.340,21
Adicional NR NB por Capacitación	750,00	NR NB	Adicional NR NB por Capacitación	750,00
FONID	1.210,00	NR NB	FONID	1.210,00
TOTAL	13.502,59		TOTAL	23.560,60

## Educación Superior

### Jornada simple - Enseñanza Común

Profesor Hora Cátedra SNU--12 HC	\$	Carácter
Sueldo Básico	4.008,46	R B SAC
Antigüedad	2.004,23	R NB SAC
Zona	801,69	R NB SAC
Estado Docente	2.004,23	R NB SAC
Material Didáctico	1.000,00	NR NB
Ex tickets	1.706,56	NR NB
Adicional NR NB por Capacitación	750,00	NR NB
FONID	1.210,00	NR NB
<b>TOTAL</b>	<b>13.485,17</b>	

## Educación Inicial

### Jornada simple - Enseñanza Común

Maestro de Jardín	\$	Carácter
Sueldo Básico	4.092,52	R B SAC
Antigüedad	2.046,26	R NB SAC
Zona	818,50	R NB SAC
Estado Docente	2.046,26	R NB SAC
Garantía Provincial	273,73	NR NB
Material Didáctico	1.000,00	NR NB
Ex tickets	1.742,35	NR NB
Adicional NR NB por Capacitación	750,00	NR NB
FONID	1.210,00	NR NB
<b>TOTAL</b>	<b>13.979,62</b>	

**Fuente:** Coord. Gral. de Estudio de Costos (CGECSE)/DNPE/SlyCE/MEyD, en base a información proporcionada por las Provincias.

#### Notas:

(1) Datos provisorios sujetos a revisión.

(2) R: Remunerativo; NR: No remunerativo; B: Bonificable; NB: No Bonificable.

(3) Incluye "Zona/residencia" como componente común al cargo.