

CONTRASTE

SIMULTÁNEO

CONTRASTE SIMULTÁNEO

Fundación OSDE, Suipacha 658, CABA
Noviembre 2018 / Enero 2019

Curaduría

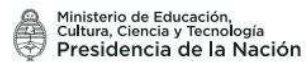
Juan Balza

Gonzalo Maciel

Impreso en Talleres TRAMA
Octubre 2018

CONTRASTE

SIMULTÁNEO



En la valiosa y grata tarea que nos toca cumplir en el Fondo Nacional de las Artes —promover y resguardar el arte y la cultura en todo el país— contar con brazos amigos siempre fue un aliciente y un estímulo para seguir adelante.

Este año celebramos nuestro 60° aniversario. En nuestra larga historia, hemos estrechado lazos con diversas instituciones y organismos para cumplir objetivos concretos. Un ejemplo reciente son los Fondos Municipales de las Artes y la Transformación Social, un programa con el que buscamos llevar nuestras Becas Creación y Becas Formación a diferentes distritos de todo el país de la mano de municipios, universidades y socios estratégicos. También lo es el Concurso de Arte y Transformación Social, que premia proyectos que generan impactos positivos en la comunidad mediante el arte, y para el que articulamos la participación de una red de más de una docena de organismos públicos y privados. Recientemente firmamos un acuerdo de colaboración con el Consejo Nacional de Investigaciones Científicas y Técnicas (CONICET) que incluye lanzar, el año próximo, nuestro primer Concurso de Arte y Ciencia.

Uno de nuestros mandatos es proteger el patrimonio artístico nacional mediante la creación de una colección que venimos nutriendo desde 1958 a partir de adquisiciones y donaciones. Encaramos el resguardo de la memoria material de los artistas con criterio federal y amplio, es decir, que la colección del Fondo Nacional de las Artes contempla tanto a creadores cuya obra goza de alta visibilidad como la de aquellos con menos difusión, pero de altísimo valor estético, histórico o artístico. Nos motiva descubrir y resguardar la obra de talentos con fuerte presencia en su escena local.

Salvaguardar el patrimonio implica darlo a conocer. Creemos que es mediante la difusión y la llegada a cada vez más gente que podemos mostrar la relevancia que tiene el arte en nuestro ADN como sociedad. Para esto también encontramos un socio ideal: junto con la Fundación OSDE ideamos y produjimos la muestra *Contraste Simultáneo*, un cruce patrimonial entre ambas instituciones que propone una relectura sobre las obras individuales en nuevos contextos.

Este año también trabajamos en la creación de un nuevo catálogo de nuestro patrimonio de artes visuales, que presentaremos durante la muestra en Fundación OSDE. Eduardo Stupía, Director del Fondo para la disciplina de Artes Visuales, propone en él una mirada transversal sobre una selección de piezas que componen nuestra colección. Hoy nuestro acervo suma 500 obras entre pinturas, creaciones bidimensionales de nuevos medios, esculturas, instalaciones, dibujos, grabados (xilografías, aguatinas, litografías, serigrafías, gofrados, entre otros) y objetos.

Contraste Simultáneo es, para nosotros, una experiencia sinérgica energizante y una nueva manera de seguir cumpliendo nuestra histórica misión.

Carolina Biquard

Presidente del Fondo Nacional de las Artes

La Fundación OSDE festeja recibir en su sala de arte a la colección del Fondo Nacional de las Artes. En efecto, si antes para diversas exposiciones recurriamos al Fondo como prestatario de obras emblemáticas —esos trabajos clave en el recorrido de determinados artistas— para ser incorporados en diferentes exposiciones antológicas; u otras veces, como institución responsable, respondíamos a los derechos de reproducción de obras que ese organismo recibía en tanto administrador garante de fondos para ser distribuidos entre los artistas a través de sus múltiples programas; hoy tenemos el honor de coorganizar una exposición que presenta al público de Buenos Aires la que quizás sea el mayor núcleo de obras nunca exhibidas de su valioso patrimonio. En cruce con nuestra colección —más volcada al arte contemporáneo— ambas instituciones, una pública y la otra privada, asumen su compromiso en la difusión de su patrimonio y la producción de los artistas, acercando de esta manera nuevos públicos y poniendo su tarea al servicio de la comunidad.

Hace poco tiempo, a propósito de una exposición en nuestra sala, alguien del público señaló en el cuaderno de visitas: “No conocía al escultor y su obra me conmovió a la vez que me puso en alerta. ¡¿Tanta violencia...?! El arte debe superar esta pregunta que en definitiva siempre es de índole social. ¡Gracias!”. De eso se trata, de poner en foco los temas abordados por los artistas en sus producciones, de contribuir a un pensamiento crítico, de reflexionar sobre nuestro pasado, de albergar diferentes miradas, de realizar un aporte a nuestra sociedad en construcción permanente repensando nuestra identidad y apostando al futuro.

Quiero agradecer al Fondo Nacional de las Artes, a sus directores y a los equipos involucrados en esta exposición por el generoso aporte de su patrimonio, pero sobre todo por acompañarnos en nuestros objetivos y comprometerse en el trabajo de ideales compartidos.

Tomás Sánchez de Bustamante
Presidente de la Fundación OSDE

Dos colecciones. Una privada y una pública. ¿Qué coincidencias y contrapuntos entrañan? ¿Qué implica para un artista que su obra forme parte de alguna de ellas? ¿Qué nuevos enfoques pueden descubrir aquellos espectadores dispuestos a aventurarse a un cruce entre ambas?

Contraste Simultáneo —punto de encuentro entre el Fondo Nacional de las Artes y la Fundación OSDE— nació del interés por ofrecer una nueva mirada sobre posibilidades expresivas del arte y de potenciar la difusión de la producción artística nacional. Este último ha sido siempre el pilar más importante del Fondo y es eje en el accionar de la Fundación OSDE.

Desde su creación, en 1958, el Fondo Nacional de las Artes tiene como objetivo impulsar, salvaguardar y premiar las actividades artísticas en Argentina. El organismo cuenta con un amplio patrimonio artístico, que incluye una colección de obras de artes visuales, artesanías, filmaciones y libros que fue nutriéndose mediante adquisiciones, concursos y donaciones.

Por su parte, la Fundación OSDE, a partir de un claro interés por estimular, difundir y reflexionar sobre la creación artística a nivel nacional y regional, realiza muestras en distintas ciudades del país y conformó la mayor parte de su colección por medio de un concurso federal con premio adquisición.

La voluntad de ambas instituciones de preservar obras de arte, compartirlas y darlas a conocer mediante muestras y préstamos contribuye a la visibilidad de los artistas y al estudio del arte argentino, testimonio vital para conformar nuestra memoria colectiva y entender épocas pasadas.

El punto de partida de *Contraste Simultáneo* fue el descubrimiento de ejes temáticos comunes a ambas colecciones. A partir de ese hallazgo, de forma orgánica, las obras fueron encontrando su lugar en diversos núcleos conceptuales: **Reflejos de la denuncia, Imaginarios utópicos, Artificios, La fábrica, Retratos y Documentación de lo natural.**

Las obras de varios artistas se encuentran en ambos acervos, lo que demuestra que dichos creadores fueron percibidos como referentes artísticos cuya obra debía ser considerada fundamental para la cultura de un país y también como potenciales talentos.

Asimismo, a través del subrayado conceptual propuesto se evidencia que ciertas temáticas son inevitables en la práctica artística nacional. Los reclamos sociales, los

universos intimistas, los autorretratos y retratos, los recuerdos, la documentación de espacios de trabajo, las distintas interpretaciones sobre las naturalezas muertas, y escenas costumbristas, entre muchas otras, se reflejan en trabajos que componen ambas colecciones.

Al ejercitar una visión transversal para reunir las obras en grupos temáticos, la curaduría de *Contraste Simultáneo* busca construir un macro relato a partir de la suma de las narrativas individuales.

El enriquecimiento conceptual que permite este proceso —en el cual a una obra se le suman significados de acuerdo con el contexto en el que se encuentra— también se produce a nivel del color a causa del contraste simultáneo. Este efecto cromático establece que un color siempre es percibido de forma distinta porque depende estrictamente de los otros colores que tiene a su alrededor.

Contraste Simultáneo propone entender la obra en un nuevo contexto. Habilita el surgimiento de nuevos pensamientos, percepciones y emociones a partir de su exhibición, ya no como una unidad autónoma sino como parte de un conjunto de piezas que, reunidas, conforman una perspectiva desconocida.

La muestra está integrada por obras de artistas modernos y de creadores contemporáneos. En cada núcleo se exhiben obras de diferentes generaciones, lo que refuerza la idea antes expuesta de que hay conceptos de interés perenne, ya que sedujeron tanto a artistas de principios y mediados del siglo XX como a creadores de la actualidad.

El proyecto, además de contemplar el cruce patrimonial, incluye obras de referentes que fueron premiados en diversas ediciones del Concurso de Artes Visuales (no adquisición) y de las Becas Creación del Fondo. Estos artistas invitados contribuyen al puente entre ambas colecciones y lo nutren con su valor propio.

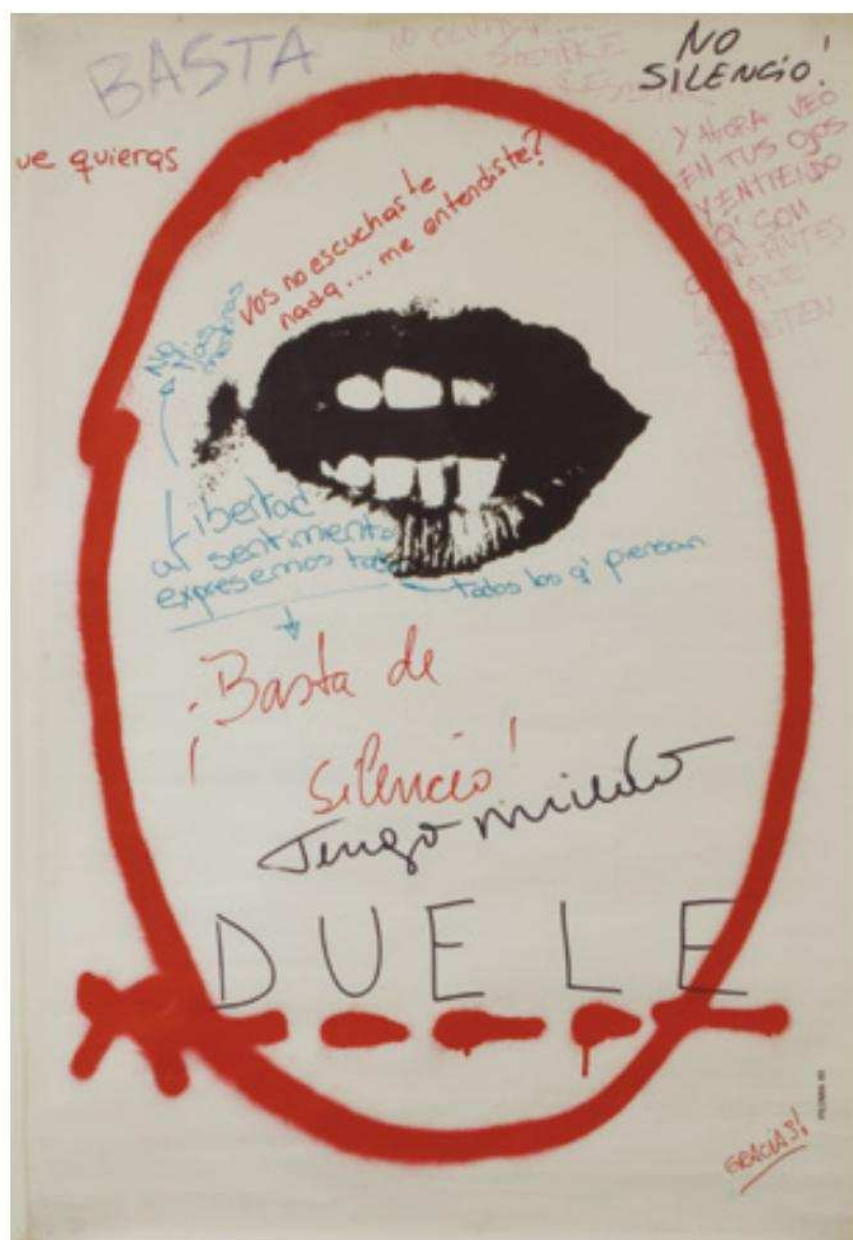
Dos colecciones. Una privada y una pública. Dos universos únicos que dialogan y, al hacerlo, crean un escenario nuevo y original que invita al espectador a completarlo con su cosmovisión y su propia historia.

Texto: **Juan Balza - Gonzalo Maciel**

Edición: **Laura Calle Rodríguez - Marilina Esquivel**



Graciela Sacco (obra y detalle)
S/T, de la serie *Bocanada*, 1993-2010
Caja objeto, 100 x 30 x 30
Colección Fondo Nacional de las Artes



Carlos Filomía
Una boca (intervenida), 1980
 Offset s/papel, 110 x 75
 Colección Fundación OSDE



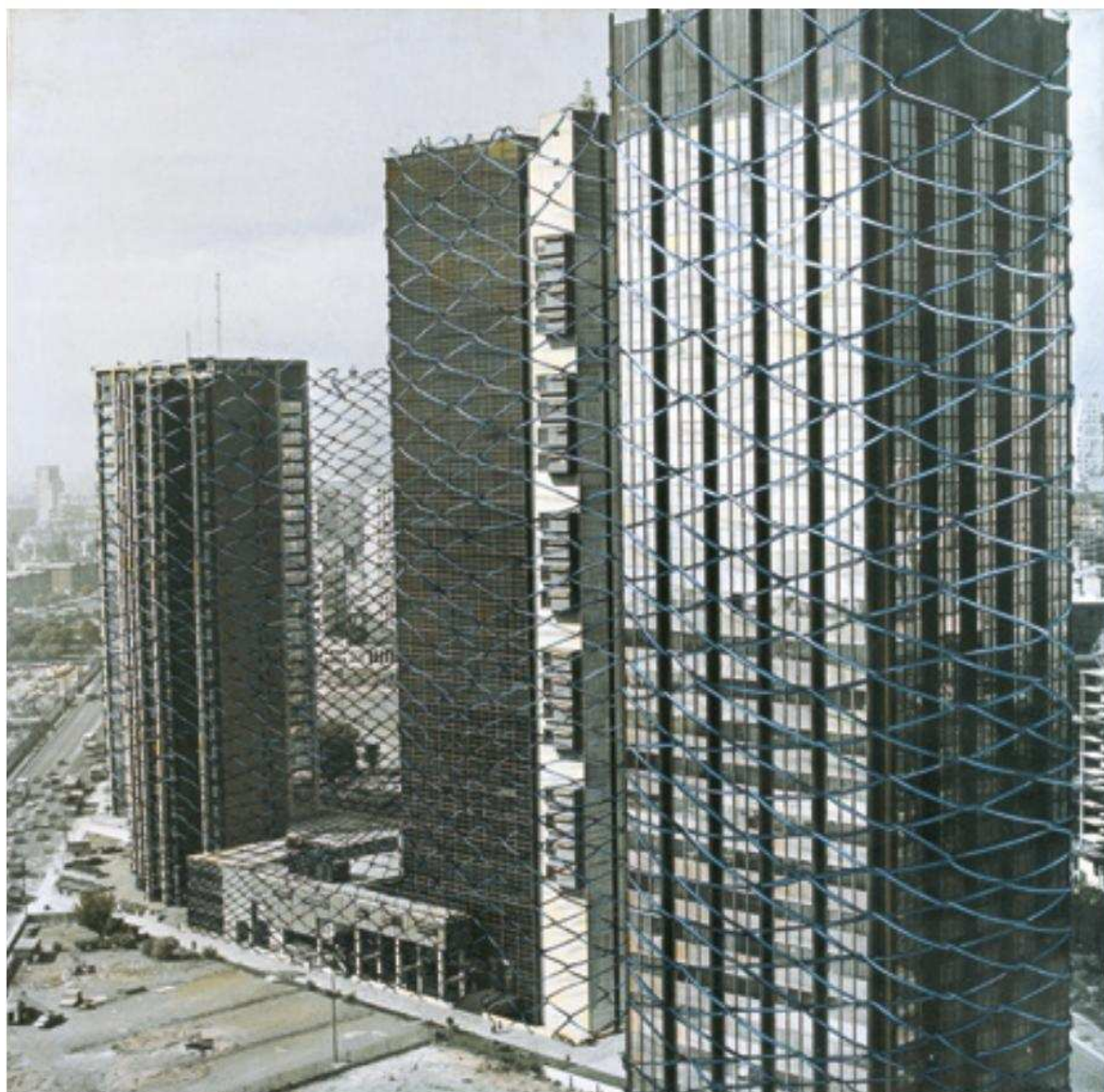


María Rosa Andreotti (pág. izquierda)
Uno de treinta mil (detalle), 2005
Microfibra negra s/papel vegetal, 125 x 125
Colección Fondo Nacional de las Artes

Julieta Barderi
La cabra, 2014
Acrílico s/tela, 230 x 220
Colección Fondo Nacional de las Artes



Ernesto Ballesteros
4 fuentes de luz tapadas, 2007
Fotografía intervenida, 1/5, 100 x 120
Colección Fondo Nacional de las Artes



Diana Dowek
Arquitectura fantástica, 2003
Fotografía intervenida
y óleo s/tela, 120 x 120
Colección Fundación OSDE



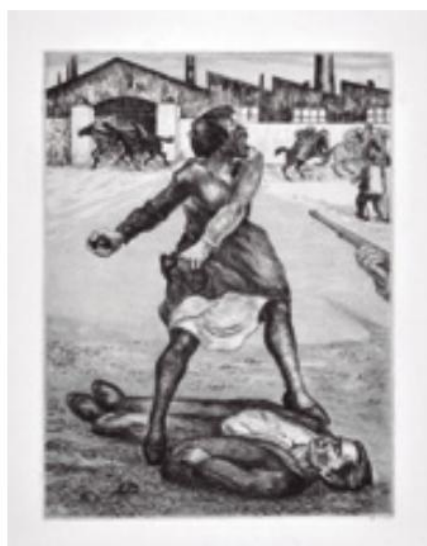
Rodrigo Etem
Codo a codo, 2014 (4' 03")
Papa a lo bonzo, 2015 (2' 39")
Cómo organizar un cajón, 2017 (3' 11")
 Video color, audio y objetos,
 medidas variables.
 Beca Creación FNA
 Propiedad del artista

Armando Sapia (pág. derecha)
Yo no sé, yo no vi, 2005
 Tinta s/papel, 30 x 24
 Colección Fundación OSDE





Diana Dowek
Anversos, 1979
Acrílico s/tela, 120 x 120
Colección Fondo Nacional de las Artes



Abraham Vigo (arriba)
La huelga,
de la serie *Luchas proletarias*, 1935
Aguafuerte, aguatinata s/papel, 30 x 20
Colección Fondo Nacional de las Artes

Abraham Vigo (centro)
Oradora femenina,
de la serie *Los oradores*, 1920
Aguafuerte, aguatinata s/papel, 30 x 20
Colección Fondo Nacional de las Artes

Andrés Silva Slé (abajo)
Vuelo nocturno, 2004
Óleo s/tela, 120 x 120
Colección Fundación OSDE



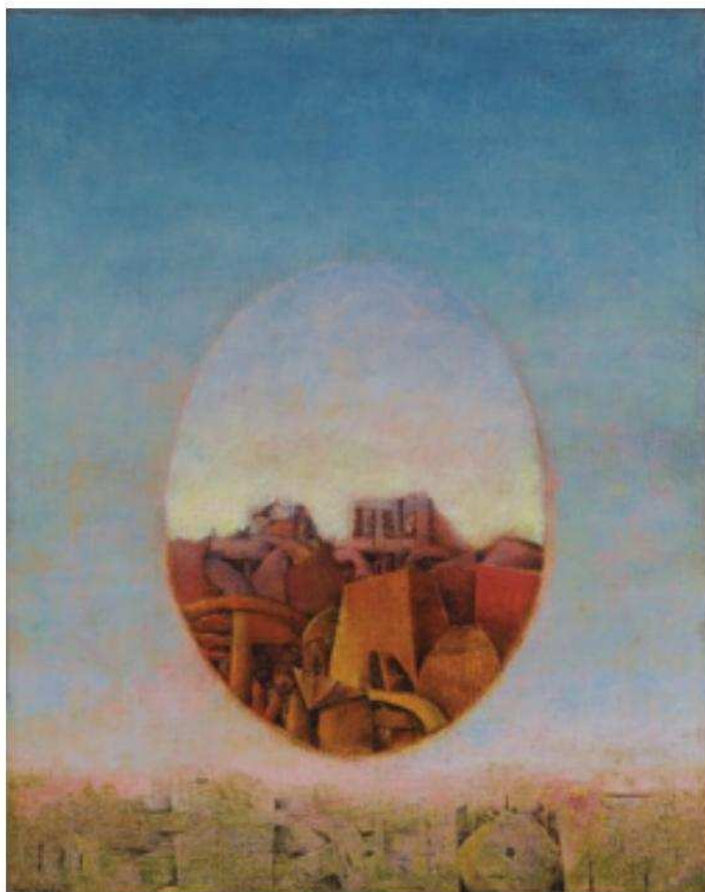
Joaquín Torres García
Construcción, ca. 1930
Óleo s/cartón, 48 x 70
Colección Fondo Nacional de las Artes



Roberto Aizenberg (izquierda)
Las reinas, 1982
 Serigrafía s/papel, 58 x 48,5
 Colección Fondo Nacional de las Artes



Roberto Aizenberg (derecha)
Niño sobre las rocas, 1967
 Lápiz s/papel, 38 x 28
 Colección Fondo Nacional de las Artes



Noé Nojehowicz
La memoria, ca. 1972
Óleo s/tela, 50 x 40
Colección Fondo Nacional de las Artes



Xul Solar
Ideal, ca. 1920
Acuarela s/cartón, 27 x 32
Colección Fondo Nacional de las Artes





Max Gómez Canle
(pág. izquierda arriba)
Montaña cromático-cubista, 2010
Óleo s/tela, 45 x 45
Colección Fondo Nacional de las Artes

Luis Freisztav (El búlgaro)
(pág. izquierda abajo)
Y mañana será un príncipe, ca. 2000
Técnica mixta, 10 x 35 x 25
Colección Fondo Nacional de las Artes

Noemí Gerstein
Goliath, 1966
Hierro, 190 x 54 x 30
Colección Fondo Nacional de las Artes



Claudia Del Río (arriba)
Agnes in realer builder, 2005
 Díptico. Tinta y lápiz s/papel de arroz,
 72 x 134
 Colección Fundación OSDE

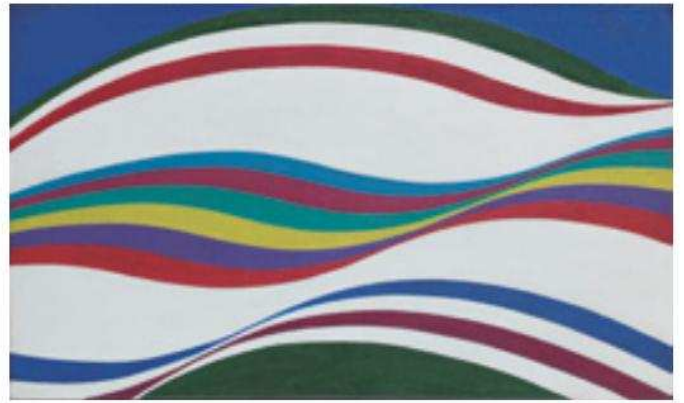


Jorge De la Vega (abajo)
 S/T, de la serie *La neurastenia*, 1964
 Litografía s/papel, 169/500, 46 x 32.5
 Colección Fondo Nacional de las Artes

Fermín Eguía (pág. derecha arriba)
El pincel, la muerte y el diablo, 2006
 Acuarela s/papel, 28 x 38
 Colección Fondo Nacional de las Artes

Luis Felipe Noé (pág. derecha abajo)
Sin lugar en este mundo, ca. 2005
 Tinta s/papel, 61 x 87
 Colección Fondo Nacional de las Artes





María Martorell (arriba)
Paralelas en movimiento, ca. 1970
 Óleo s/tela, 30 x 50
 Colección Fondo Nacional de las Artes

Sandro Pereira (abajo)
 S/T, 2010
 Masilla epoxi policromada, madera,
 110 x 86 x 110
 Colección Fondo Nacional de las Artes

Cristina Schiavi (pág. derecha)
 S/T, 2015
 Acrílico s/madera, 166 x 120
 Colección Fondo Nacional de las Artes





Silvana Lacarra (izquierda)
S/T, 2006
 Madera revestida en fórmica,
 150 x 100 x 27
 Colección Fundación OSDE



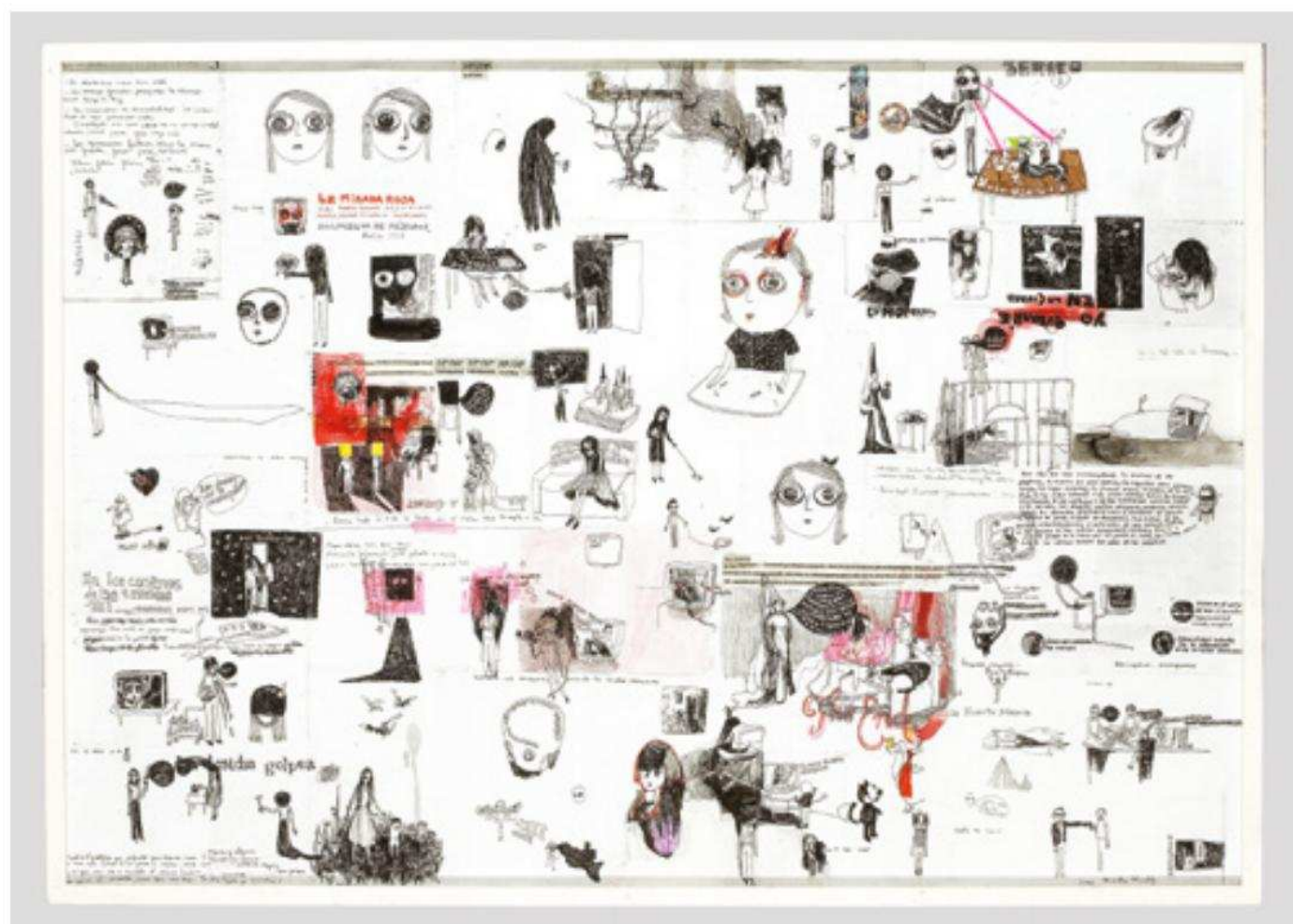
María Causa (derecha)
La llama, ca. 2000
 Madera, 215 x 50 x 50
 Colección Fondo Nacional de las Artes



Marina De Caro
Cuatro objetos de pared, 1998
Instalación, hilado de acrílico tejido a máquina, medidas variables
Colección Fondo Nacional de las Artes

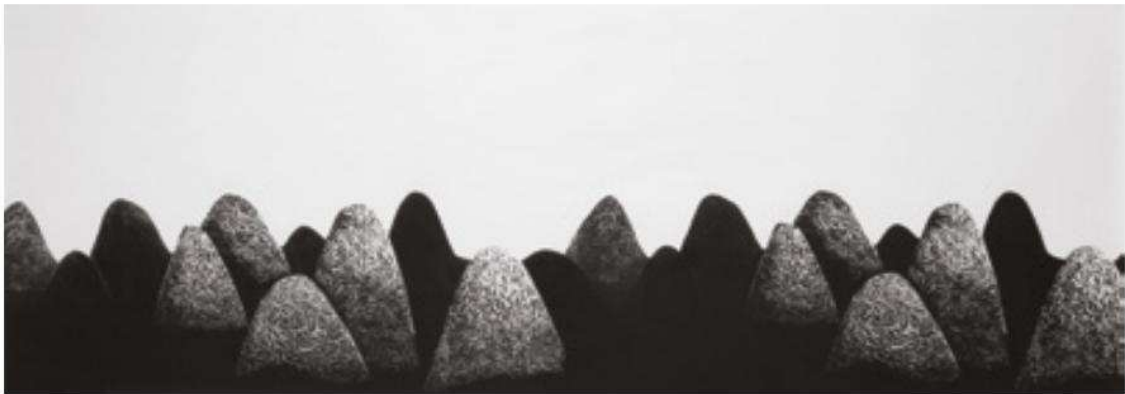
Oswaldo Romberg (arriba)
Neurastenia, 1964
 Litografía s/papel, 169/500, 46 x 32,5
 Colección Fondo Nacional de las Artes

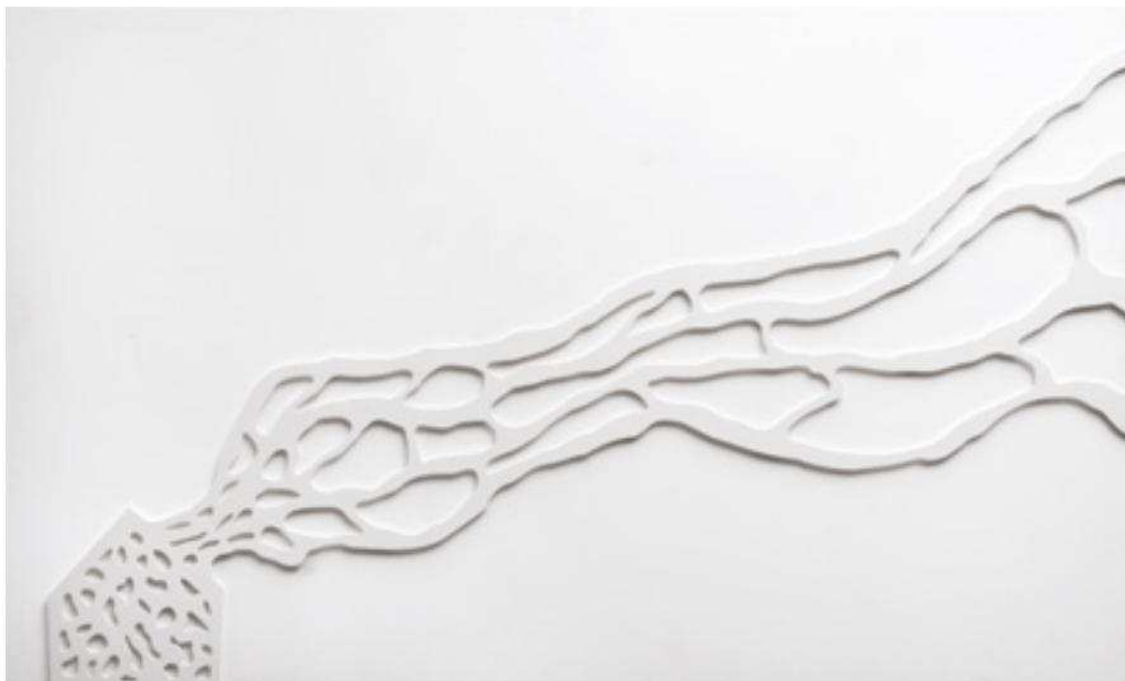
Rosalba Mirabella (abajo)
27 tardes sin pena, 2005
 Collage s/papel, 70 x 100
 Colección Fundación OSDE





Lisandro Pierotti
El viaje, 2005
Tinta china s/papel, 98 x 100
Colección Fundación OSDE





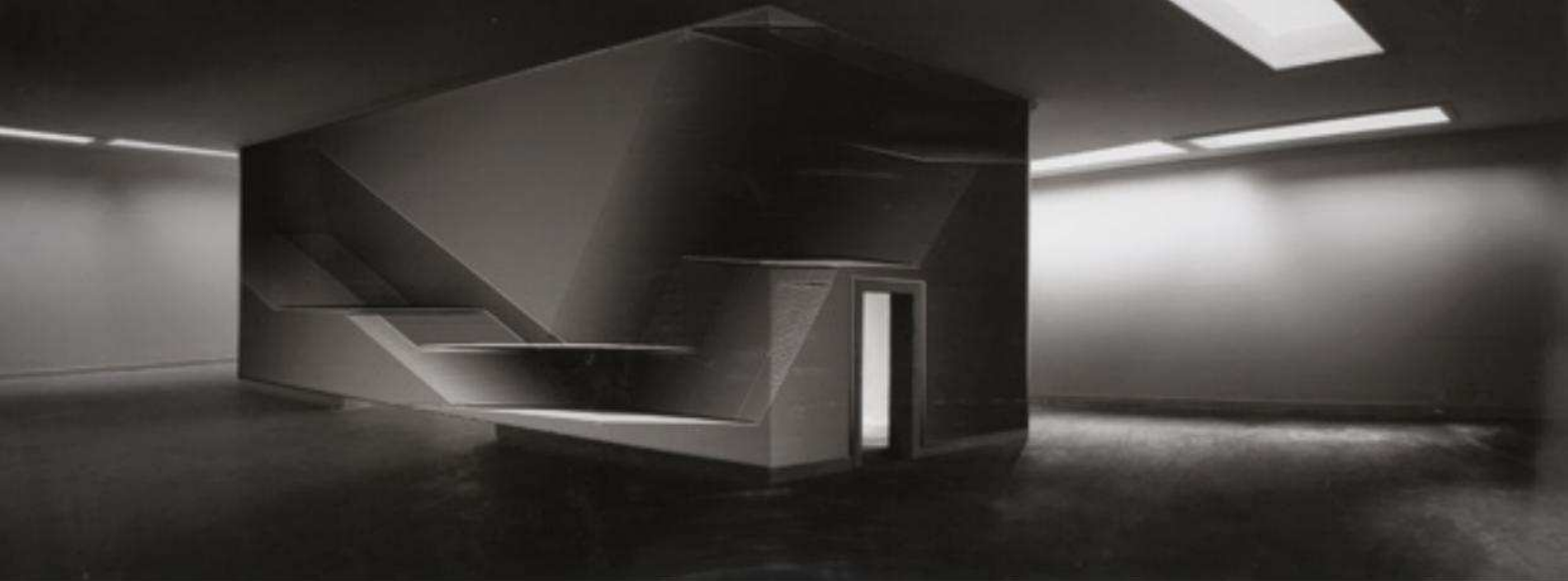
Paula Otegui (pág. izquierda arriba)
El paisaje nuestro, 2016
 Acrílico, lápiz carbón y óleo pastel
 s/papel, 130 x 150
 Primer Premio - Pintura/Dibujo
 Concurso Artes Visuales FNA 2016
 Propiedad de la artista

Beatriz Moreiro (pág. izquierda abajo)
Tacurúes, de la serie *La tierra*, 2006
 Agua fuerte, aguafinta y punta
 seca s/papel, 1/2, 50 x 146
 Colección Fundación OSDE

Andrés Bancalari (arriba)
Nido, 2006
 PVC ruteado, 90 x 150 x 20
 Colección Fundación OSDE

Viviana Blanco (abajo)
S/T, 2013
 Carbonilla s/papel, 132 x 140
 Colección Fondo Nacional de las Artes





Hugo Aveta (arriba)
Morfología de un vacío, de la serie
Espacios sustraibles, 2006
 Fotografía, Toma directa de maqueta,
 procesamiento digital, 100 x 200
 Colección Fundación OSDE



Facundo De Zuviría (abajo)
Papeles quemados, 1999
 Fotografía s/chapa, 150 x 100
 Colección Fondo Nacional de las Artes



Ananké Asseff

A qué distancia hay que estar de la tierra,
2009

Fotografía. Intervención con pintura
s/estructura añosa encontrada, 120 x 160
Colección Fondo Nacional de las Artes



Juan Andrés Videla

Av. Pavón al 330, de la serie *Onda Roja*
entre Constitución y Longchamps, 2006
Óleo s/tela, 158 x 198
Colección Fundación OSDE

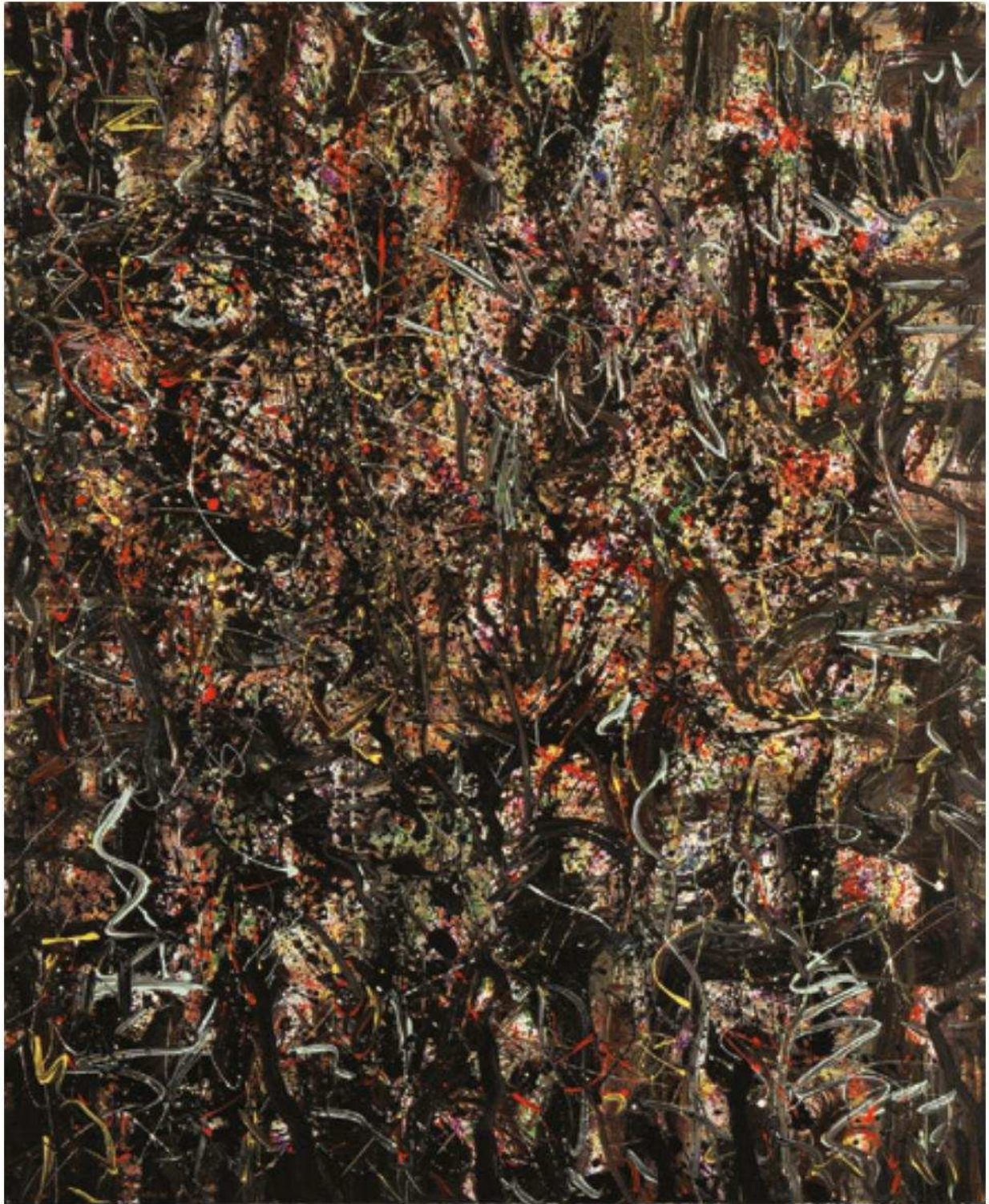
Gabriel Valansi (pág. derecha arriba)

Aula 301 -Facultad de Arquitectura
y Urbanismo- Universidad de Buenos
Aires, 2005
Fotografía. Toma directa, 70 x 98
Colección Fundación OSDE

Arturo Aguiar (pág. derecha abajo)

La cocina del artista, 2006
Fotografía. Toma directa de acción,
110 x 108
Colección Fundación OSDE



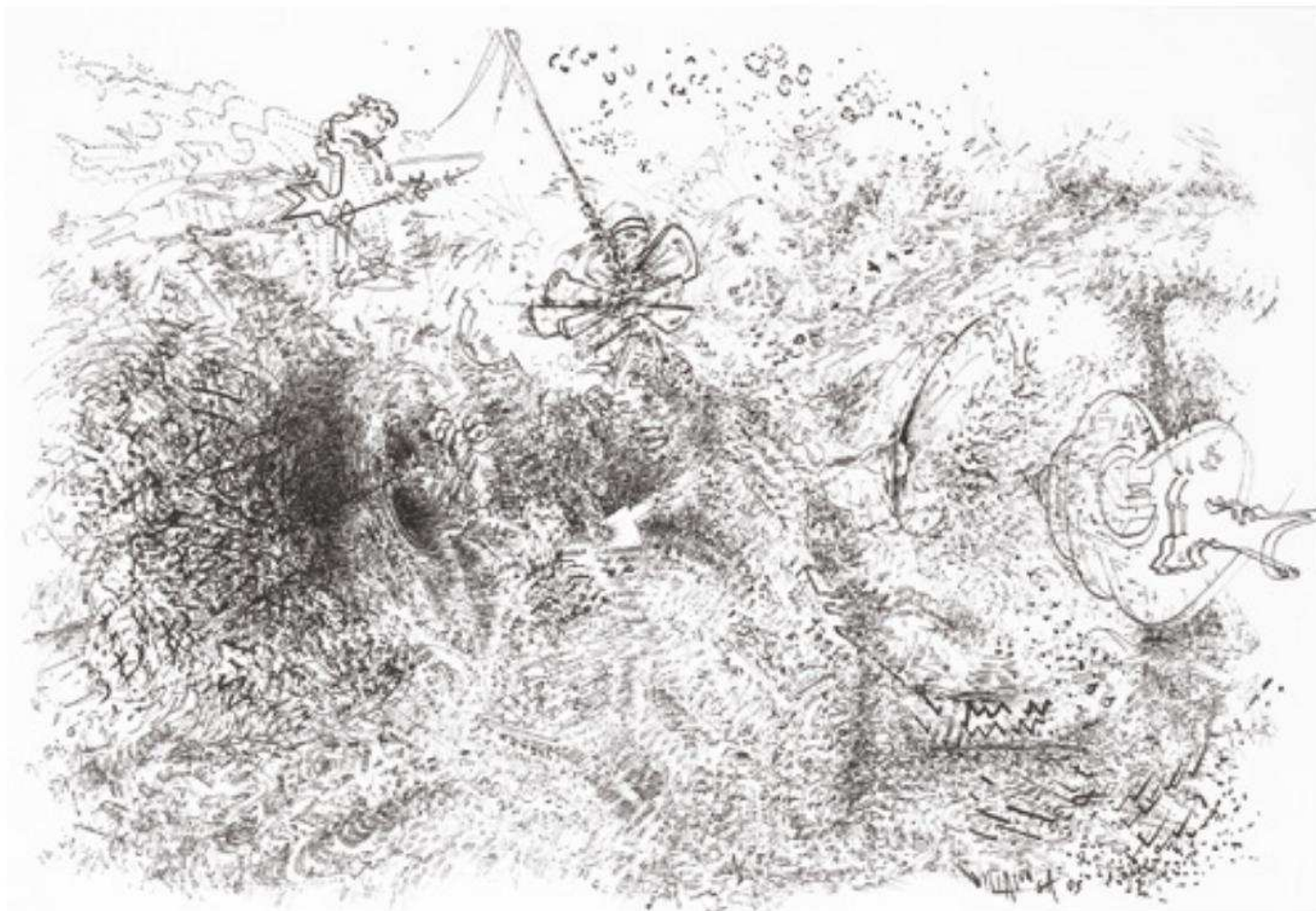




Juan Astica (pág. izquierda)
Vertical 04, 2008
 Óleo s/tela, 170 x 140
 Colección Fondo Nacional de las Artes

Liliana Parra (izquierda)
Ambivalencia de lo real, 2011-2013
 Fotografía. Impresión de tinta s/papel
 de algodón, 65 x 80
 Colección Fondo Nacional de las Artes

Carlos Hopian (derecha)
S/T, 2005
 Fotografía. Toma directa, 70 x 50
 Colección Fundación OSDE



Martín Villalonga (arriba)
S/T, 2005
Tinta s/papel, 70 x 100
Colección Fundación OSDE



Fabiana Ímola (abajo)
China metálica, 2005
Corte láser s/metal y pintura
policromada, 100 x 150 x 8
Colección Fundación OSDE

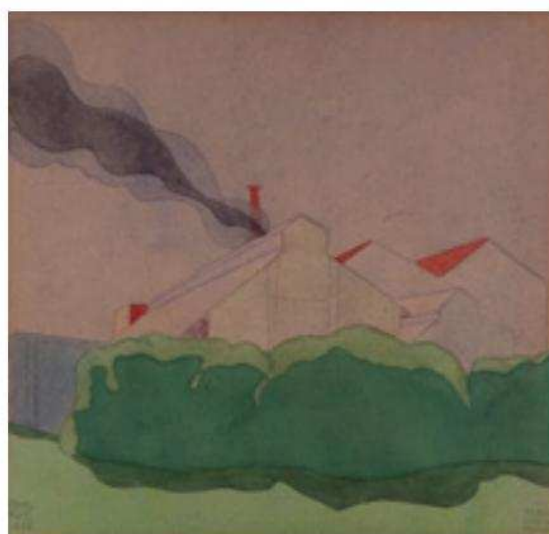
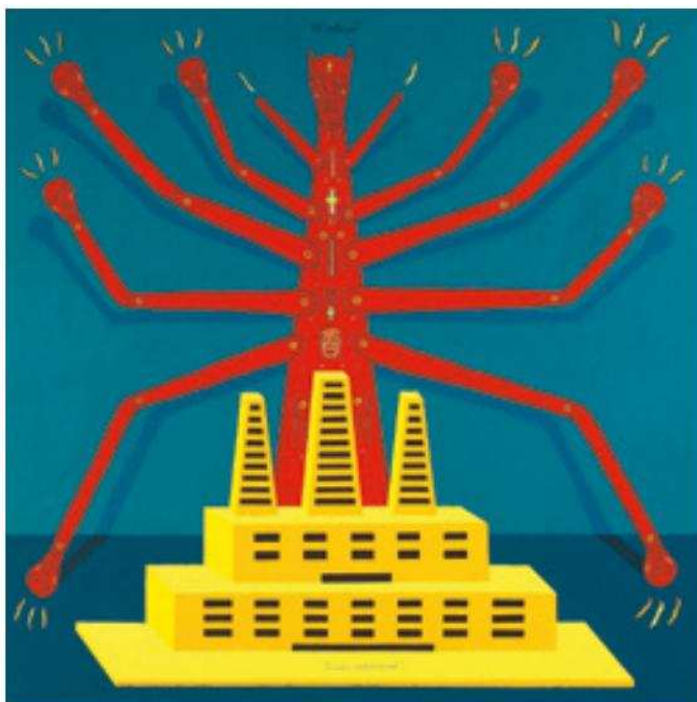


Eduardo Stupia
Paisaje, 2004
Tinta s/papel, 50 x 70
Colección Fundación OSDE



Amadeo Azar (izquierda)
Matadero de Guaminí, 2012
 Técnica mixta s/papel, 120 x 90
 Colección Fondo Nacional de las Artes

Omar Panosetti (derecha)
Horizonte, 2009
 Acrílico s/tela, 150 x 170
 Colección Fondo Nacional de las Artes



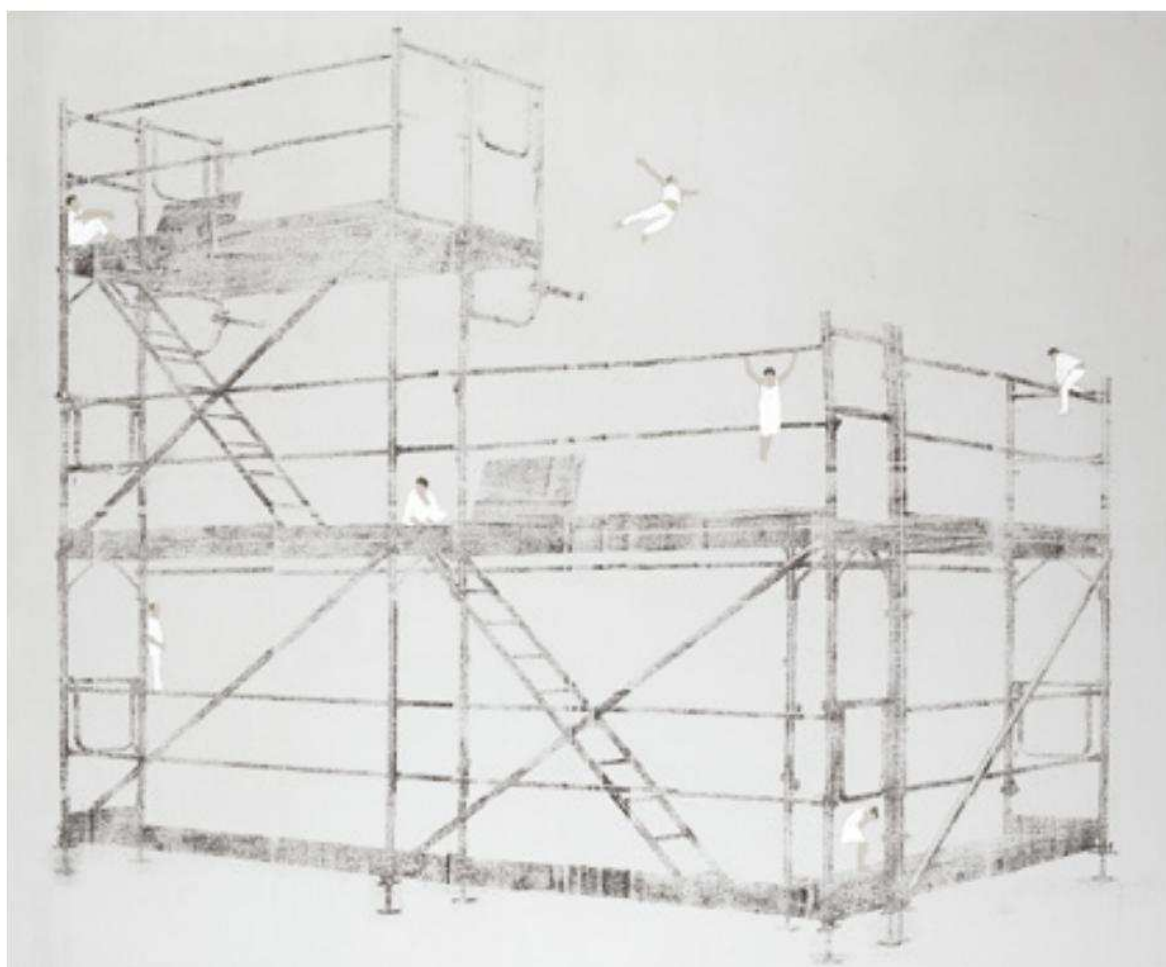
Diego Perrotta (arriba izquierda)
El coloso, 2005
Acrílico s/tela, 120 x 120
Colección Fundación OSDE

Carolina Furque (arriba derecha)
S/T, 1999
Fotografía. Cópia digital en negativo
polaroid 665, 133 x 112
Colección Fundación OSDE

Emilio Pettoruti (abajo derecha)
Paisaje, ca. 1967
Acuarela s/papel, 12 x 12
Colección Fondo Nacional de las Artes



Florencia Levy
San Cristóbal, 2006
Acrílico y esmalte s/tela, 150 x 180
Colección Fundación OSDE



Teresa Dauría (arriba)
Estructuras de silencio, 2005
 Técnica mixta s/tela, 120 x 120
 Colección Fundación OSDE

Yamel Najle (abajo)
Dicotomía, 2003
 Objeto, 25 x 30 x 70
 Colección Fundación OSDE





Mariano Sapia (pág. izquierda arriba)
Silencio en la noche, 2005
 Óleo s/tela, 80 x 120
 Colección Fundación OSDE

Nicolás Martella (pág. izquierda abajo)
Recolectores de papa. (A partir de Las espigadoras de Millet), 2005
 Fotografía color, 84 x 120
 Colección Fundación OSDE

Diana Dowek
Pausa, de la serie III, 2003
 Fotografía intervenida, 130 x 180
 Colección Fundación OSDE



Marcos López
Carnicera, 2005
Fotografía color, 120 x 74
Colección Fundación OSDE



Próspero López Buchardo
Mujer (La Maja), ca. 1950
Óleo s/tela, 170 x 100
Colección Fondo Nacional de las Artes



Constanza Piaggio - RES
(arriba izquierda)
La dama, 2005
Fotografía. Toma directa, analógica,
118 x 93
Colección Fundación OSDE

Fernando García del Molino
(arriba derecha)
Retrato de Doña J.M. Gorriti, ca. 1885
Óleo s/tela, 90 x 72
Colección Fondo Nacional de las Artes

Lino Enea Spilimbergo
(abajo)
Figura, ca. 1936
Óleo s/tela, 49 x 39
Colección Fondo Nacional de las Artes



Soledad Dahbar

*Ejercicios de acercamiento
a mi centro femenino #1, 2005*
Fotografía, 35 mm print s/papel Tiziano
e ink jet, 100 x 69
Colección Fundación OSDE



Ananké Asseff

Paisaje I, 2004

Fotografía, toma directa, 100 x 100

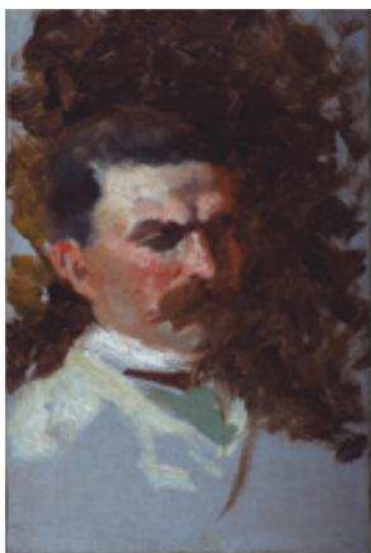
Colección Fundación OSDE



Guadalupe Miles (arriba)
S/T, de la serie Chaco (Mujer), 2003
Fotografía, 100 x 100
Colección Fondo Nacional de las Artes



Sabrina Kadijah (abajo)
S/T, 2002
Fotoperformance, 40 x 60
Colección Fundación OSDE



Ángel Della Valle (izquierda)
Autorretrato, ca. 1900
 Óleo s/cartón, 32 x 22
 Colección Fondo Nacional de las Artes

Héctor Basaldúa (centro)
Retrato de Víctor Plissarro, ca. 1930
 Óleo s/tela, 80 x 61
 Colección Fondo Nacional de las Artes

Aarón Lipietz (derecha)
Autorretrato, ca. 1935
 Óleo s/tela, 83 x 62
 Colección Fondo Nacional de las Artes

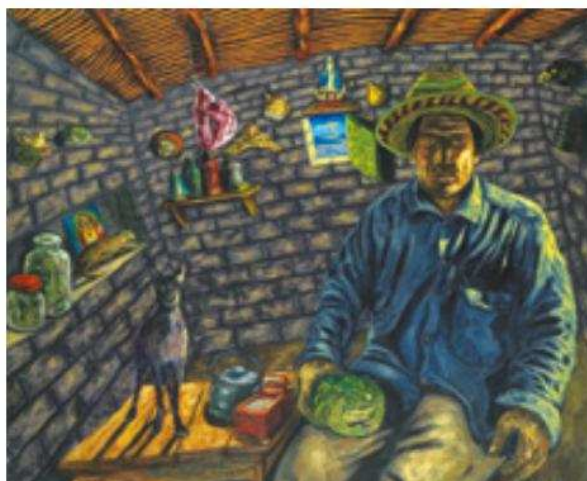


Pablo Guiot (arriba)
Pizarra, 2006
 Tiza s/pizarra, 100 x 150
 Colección Fundación OSDE

Gustavo Piñero (abajo)
Hombre, 2005
 Pastel s/tela, 84 x 84
 Colección Fundación OSDE



Fernando Fader
Retrato del escultor Dresco, ca. 1910
Óleo s/papel, 130 x 88
Colección Fondo Nacional de las Artes



Aída Carballo (arriba)
Autorretrato con autobiografía, 1973
 Aguafuerte y grabado a la goma
 s/papel, 1/15, 43 x 66
 Colección Fondo Nacional de las Artes

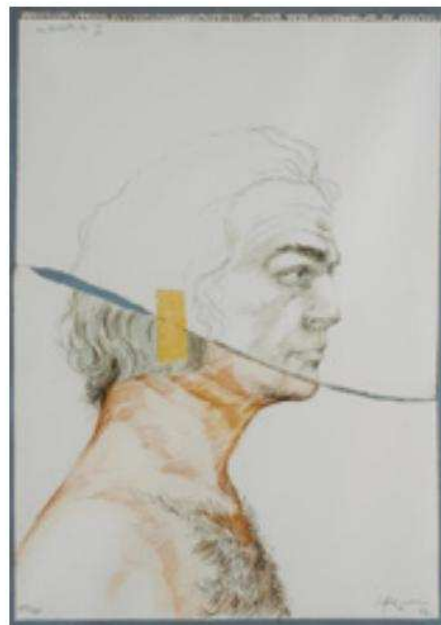
Víctor Quiroga (abajo izquierda)
El manosanta Aurelio, 2005
 Óleo s/tela, 81 x 100
 Colección Fundación OSDE

Ana Gallardo (abajo derecha)
Currículum laboral, 2009
 Instalación sonora (4')
 Beca Creación FNA
 Propiedad de la artista

Miguel Dávila (izquierda)
Autorretrato II, 1950
Lápiz conté s/papel, 64 x 49
Colección Fundación OSDE

Carlos Alonso (centro)
Autorretrato II, 1982
Serigrafía s/papel, 31/250, 69,5 x 50
Colección Fondo Nacional de las Artes

Carlos Alonso (derecha)
Autorretrato I, 1982
Serigrafía s/papel, 209/250, 69,5 x 50
Colección Fondo Nacional de las Artes



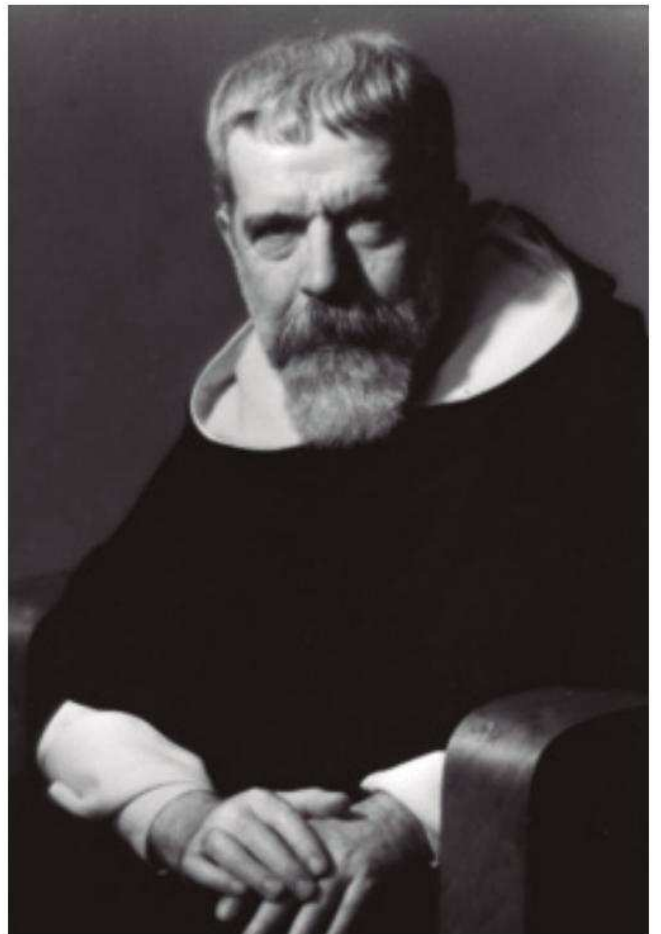
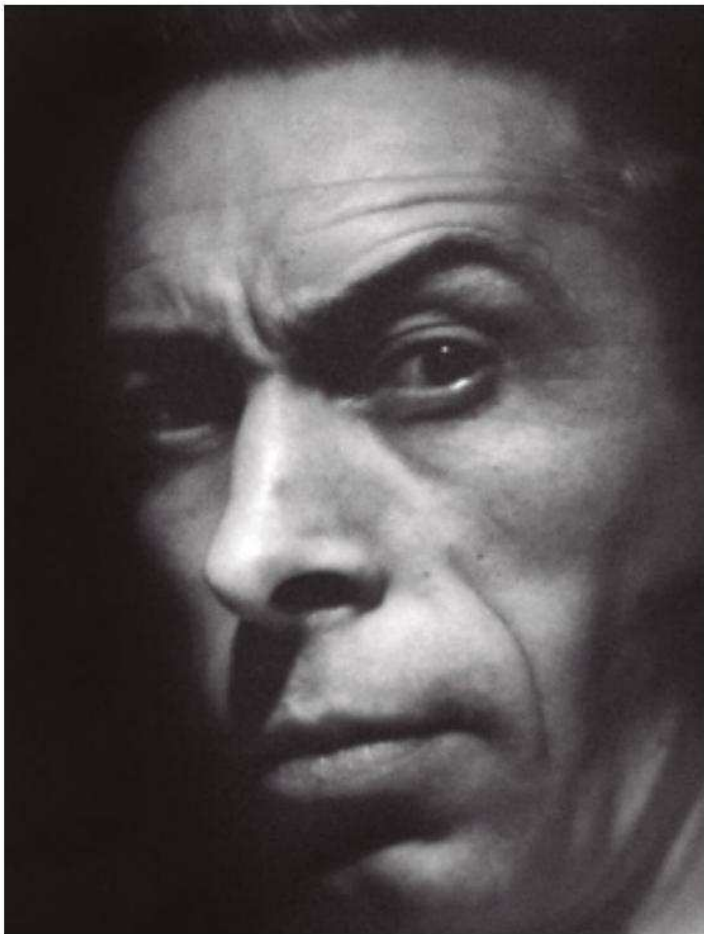


Noelia Farías (arriba izquierda)
Sr. Careta, 2005
 Óleo s/tela, 180 x 137
 Colección Fundación OSDE

Marcelo Torretta (arriba derecha)
Wilfredo, 2005
 Acrílico s/tela, 120 x 100
 Colección Fondo Nacional de las Artes

Pablo Zel (abajo)
Fortuna y reposo, 2006
 Técnica mixta s/tela, 170 x 160
 Colección Fundación OSDE





Anatole Saderman (izquierda)
S/T, [retrato de Ramón Gómez Cornet],
1944
Fotografía blanco y negro
Copia año 2014, 40 x 30
Colección Fundación OSDE

Anatole Saderman (derecha)
S/T, [retrato de Fray Guillermo Butler], s/d
Fotografía blanco y negro
Copia año 2017, 40 x 30
Colección Fundación OSDE



Sara Facio

María Elena Walsh, de la serie
Brujos y Hechiceras, 2008
Fotografía intervenida, 33,5 x 47,5
Colección Fundación OSDE



Martín Di Girolamo (izquierda)

Sola 9, 2006

Masilla epoxi, esmalte,
óleo y tela, 100 x 125 x 100
Colección Fundación OSDE

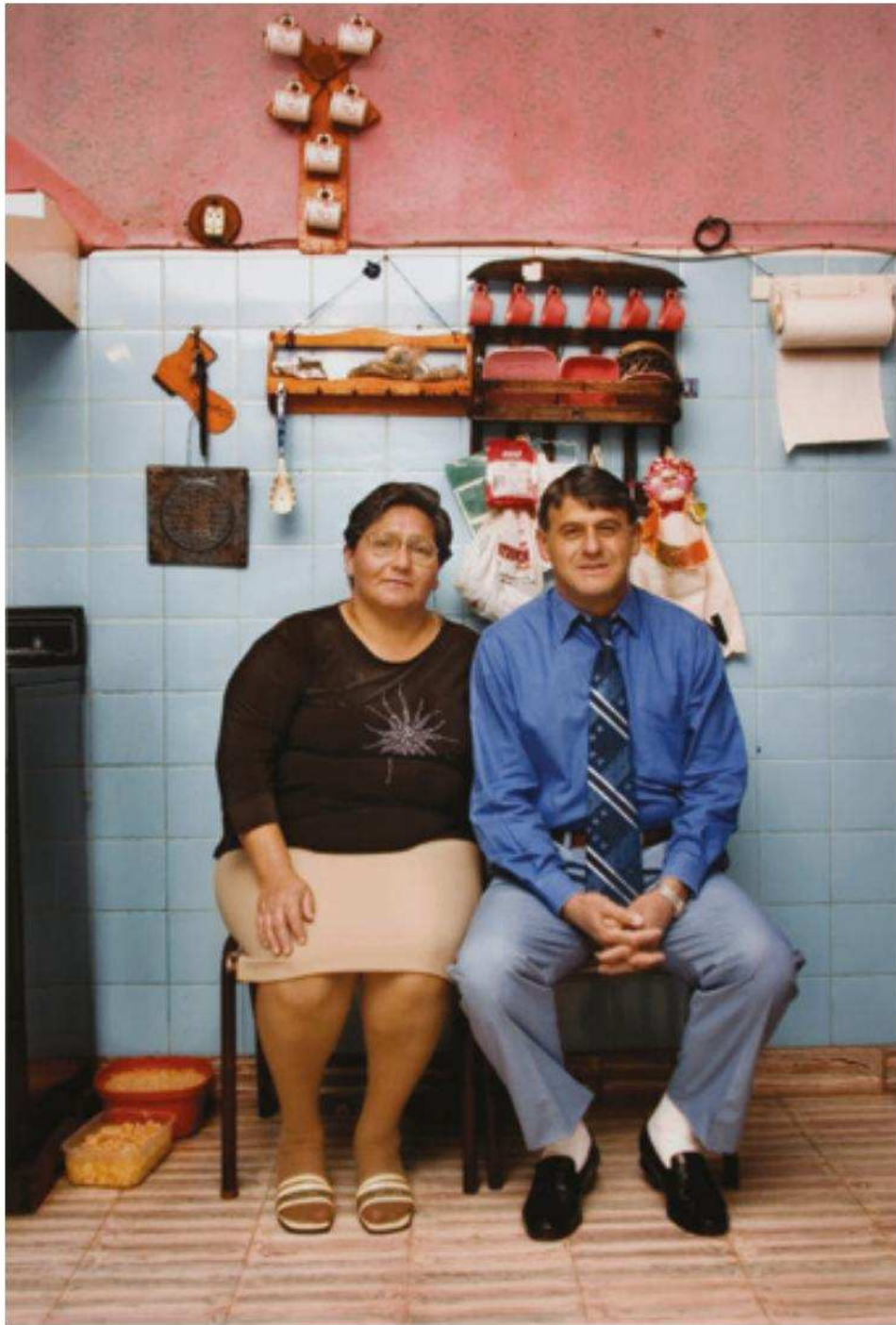
Próspero López Buchardo

(pág. derecha)

Presentación, ca. 1950

Óleo s/tela, 170 x 100
Colección Fondo Nacional de las Artes







Ramón Teves (pág. izquierda)
Gigi y Julio, 2006
Fotografía digital color, 115 x 82
Colección Fundación OSDE

Héctor Basaldúa (arriba)
La familia, ca. 1950
Collage s/madera, 100 x 70
Colección Fondo Nacional de las Artes

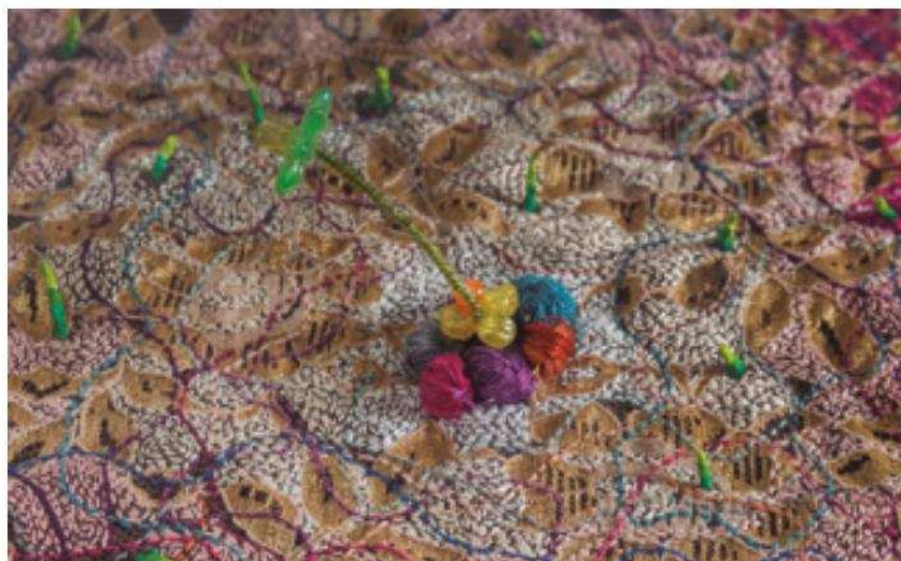


Diego Grünstein (abajo)
Naturaleza muerta en barrio cerrado, 2005
Fotografía digital, 30 x 40
Colección Fundación OSDE



Juan Batlle Planas (izquierda)
Naturaleza muerta, ca. 1956
 Témpera s/cartón, 55 x 40
 Colección Fondo Nacional de las Artes

Beatriz Moreiro (derecha)
Caraguatá, de la serie *Guardianas del monte*, 2016
 Acero inoxidable y madera, 120 x 124 x 140
 Colección Fundación OSDE



Mónica Millán (obra y detalle arriba)
El jardín, 1998
Técnica mixta, 39 x 39 x 8
Colección Fondo Nacional de las Artes

Miguel Diomedes (abajo izquierda)
La sandía, ca. 1945
Óleo s/tela, 29 x 49
Colección Fondo Nacional de las Artes

Verónica Calfat (abajo derecha)
Flores, 2015
Óleo s/vidrio roto, 55 x 45
Tercer Premio - Pintura/Dibujo
Concurso Artes Visuales FNA 2016
Propiedad de la artista



Adriana Bustos
Sombra en un cerrito, 2006
Fotografía. Toma directa, 120 x 120
Colección Fundación OSDE



Mariana Schapiro (arriba)
Giros, volteretas y cabriolas, 2006
Ensamble, 85 x 150 x 100
Colección Fundación OSDE

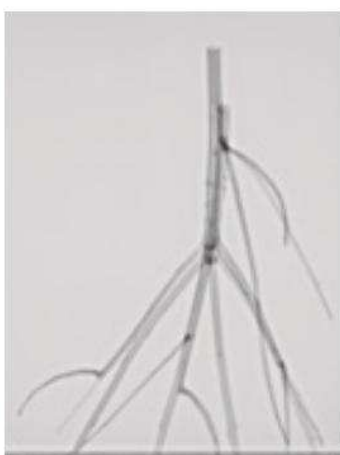
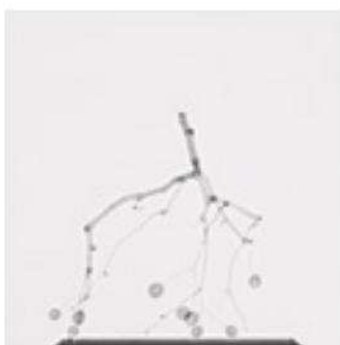
Sergio Fasola (abajo)
S/T, 2005
Fotografía. Toma directa, 38 x 50
Colección Fundación OSDE



Lucila Amatista (arriba)
S/T, de la serie El naturalista, 2015
Cerámica esmaltada, acuarela y tinta
s/papel, caja de madera y vidrio, base,
caballetes, 120 x 150 x 60
Tercer Premio - Escultura/Objeto
Concurso Artes Visuales FNA 2016
Propiedad de la artista



Marcela Cabutti (abajo)
S/T, 2005
Técnica mixta, 17 x 42 x 10
Colección Fundación OSDE



Andrea Ostera (arriba)
RX-5-3, 2017-2018
 Fotografía. Impresión Giclée, 40 x 30
 Primer Premio - Fotografía
 Concurso Artes Visuales FNA 2017
 Propiedad de la artista

Andrea Ostera (abajo izquierda)
RX-2-1, 2017-2018
 Fotografía. Impresión Giclée, 40 x 30
 Primer Premio - Fotografía
 Concurso Artes Visuales FNA 2017
 Propiedad de la artista

Adriana Bustos (abajo derecha)
Disco de oro, 2015
 Grafito s/tela, 130 x 70
 Colección Fondo Nacional de las Artes



Créditos fotográficos:

Gustavo Barugel: págs. 17 abajo, 66 derecha.

José Cristelli: págs. 13, 36, 58 izquierda.

Lucas Distéfano: págs. 9, 47.

Alejandro Guyot & Rodrigo Mendoza: pág. 70.

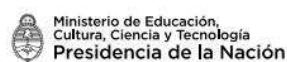
Estudio Ledesma Hueyo: pág. 57 abajo derecha.

Gustavo Lowry: págs. 24 arriba, 28 izquierda, 32 abajo, 33 arriba, 34 arriba, 36, 39 derecha, 40 abajo, 43 arriba derecha, 44, 47, 55 arriba, 59 arriba izquierda, 59 abajo, 62, 64, 65 abajo, 68, 69 arriba.

Ricardo Maciel: págs. 8, 10, 12, 17 arriba, 17 centro, 26 abajo, 29, 49, 63, 67 arriba (obra y detalle).

Gabriel Reig: págs. 16, 18, 19, 20, 21, 22 abajo, 23, 25 arriba, 25 abajo, 26 arriba, 28 derecha, 38, 42 derecha, 43 abajo derecha, 50 arriba derecha, 50 abajo, 54, 56, 57 arriba, 65 arriba, 66 izquierda, 67 abajo izquierda.

Jorge y Hernán Verdecchia: págs. 15, 30 abajo, 31, 36, 40 arriba, 41, 43 arriba izquierda, 45, 46 arriba, 48, 50 arriba izquierda, 51, 52, 53 abajo, 55 abajo, 57 abajo izquierda, 69 abajo, 70 abajo.



PATROCINAN



PRESIDENCIA DE LA NACIÓN

Mauricio Macri
Presidente de la Nación

Gabriela Michetti
Vicepresidente de la Nación

Marcos Peña
Jefe de Gabinete de Ministros

MINISTERIO DE EDUCACIÓN, CULTURA, CIENCIA Y TECNOLOGÍA DE LA NACIÓN

Alejandro Finocchiaro
Ministro de Educación, Cultura,
Ciencia y Tecnología de la Nación

Pablo Avelluto
Secretario de Gobierno de Cultura

FONDO NACIONAL DE LAS ARTES

Carolina Biquard
Presidente

Facundo Gómez Minujín
Vicepresidente

Directores
Rosa Aiello
Teresa Anchorena
Juan Collado
Enrique García Espil
Marcelo Moguilevsky
Juan Javier Negri
María Florencia Pérez Riba
María Sánchez
Inés Sanguinetti
Eduardo Stupía
Sergio Wolf

Gerencia de Comunicación y RRH
Carina Onorato

Edición y contenidos
Laura Calle Rodríguez
Marilina Esquivel

Diseño
Guido Della Bella
María Della Bella

Producción
Martín Ariza
Juan Balza
Gonzalo Maciel

Restauración y conservación
Teresa Gowland

FUNDACIÓN OSDE CONSEJO DE ADMINISTRACIÓN

Tomás Sánchez de Bustamante
Presidente

Omar Bagnoli
Secretario

Héctor Pérez
Prosecretario

Carlos Fernández
Tesorero

Jorge Saumell
Protesorero

Vocales
Marcela Castro
Francisco Clucellas
Luis Fontana
Estela Nahmias
Julio Olmedo
Gabriel Oriolo
Ciro Scotti

ESPACIO DE ARTE FUNDACIÓN OSDE

Coordinación de arte
María Teresa Constantin

Gestión de producción
Betina Carbonari

Producción
Malena Armani
Micaela Bianco
Paula Cibello
Carolina Cuervo
Juana Fonrouge
Javier González
Tatiana Kohan
Nadina Maggi
Susana Nieto
Gabriela Vicente Irrazábal

