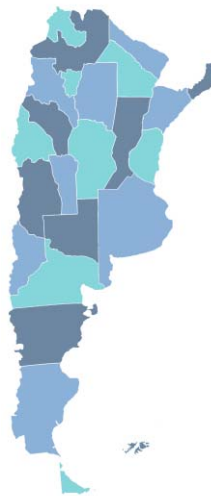




Ministerio de
Educación y Deportes
Presidencia de la Nación

Características del Sistema Educativo Argentino



1. Alumnos, Personal y Unidades Educativas y de Servicio



Alumnos: 12.537.636



**Personal docente y no docente:
1.181.872**



Unidades Educativas: 64.860



Unidades de Servicio: 74.734

Unidad Educativa:

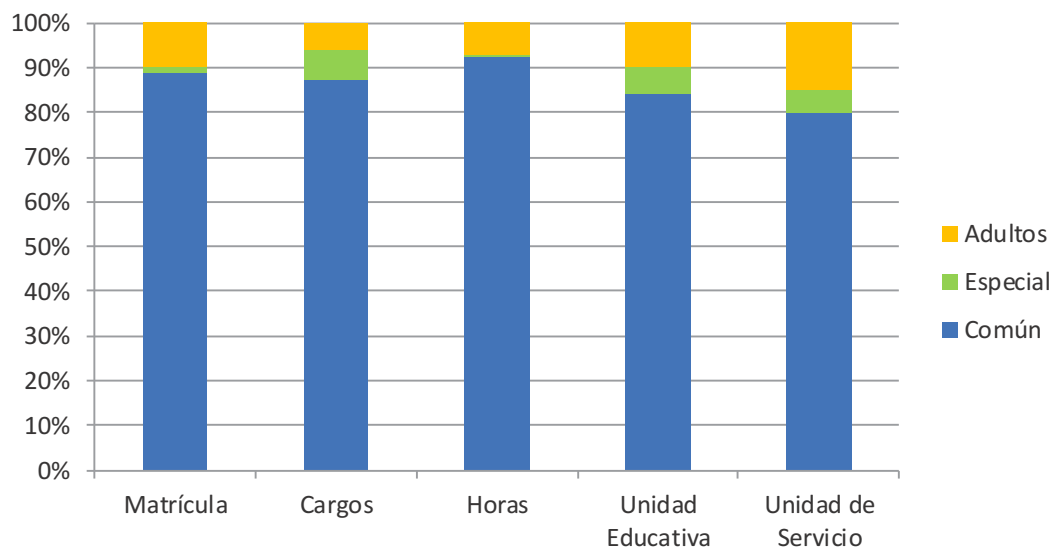
La unidad educativa es la concreción de la oferta de un servicio educativo en un establecimiento. Es decir, refiere a la cantidad de cues por nivel/ modalidad educativa.

Unidad de Servicio:

La unidad de servicio es la concreción de la oferta de un servicio educativo en una localización (sede o anexo) de un establecimiento. Es decir, refiere a la cantidad de cue anexos por nivel/modalidad educativa.

2. Matrícula, Cargos, Horas, Unidades Educativas y Unidades de servicio, por tipo de Educación. Año 2015.

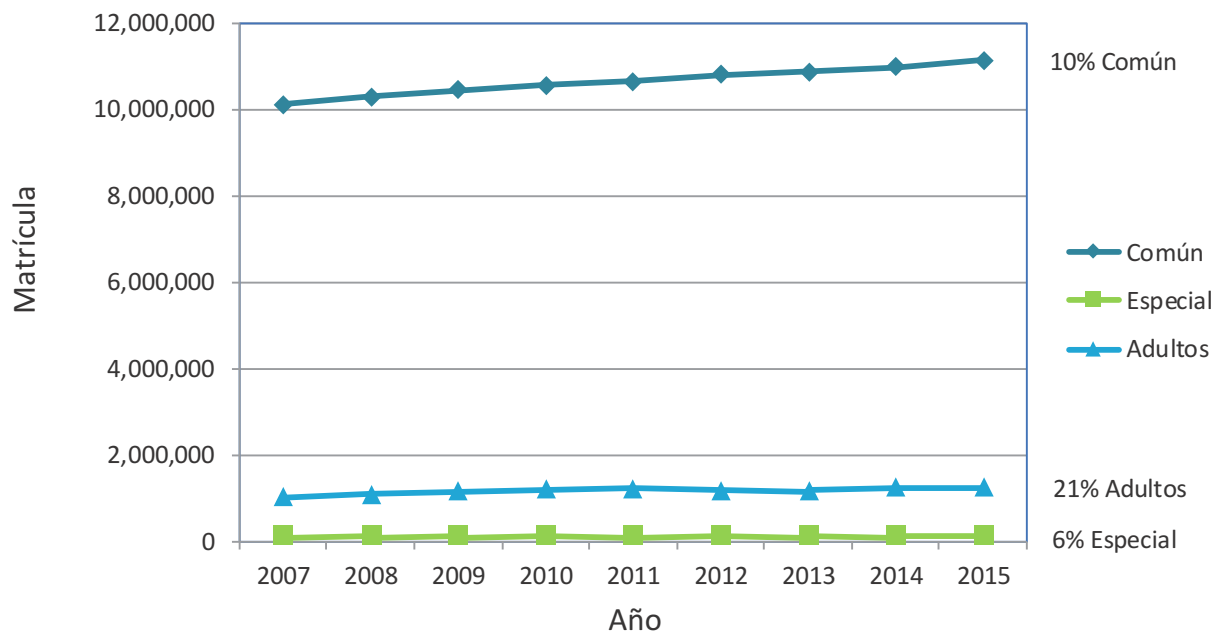
Tipo de Educación		Matrícula	Cargos	Horas	Unidad Educativa	Unidad de Servicio
TOTAL	(N)	12.503.544	727.513	9.347.946	64.860	74.734
	(%)	100%	100%	100%	100%	100%
Común	(%)	89,00%	87,10%	92,30%	84,30%	80,00%
Especial	(%)	1,00%	7,00%	0,40%	5,80%	5,20%
Adultos	(%)	9,90%	5,90%	7,40%	9,90%	14,70%



Fuente: DiNIEE/SICE/MED en base a Relevamientos Anuales 2014-2015 DiNIEECE.

3. Evolución de la Matrícula por Modalidad. Período 2007-2015.

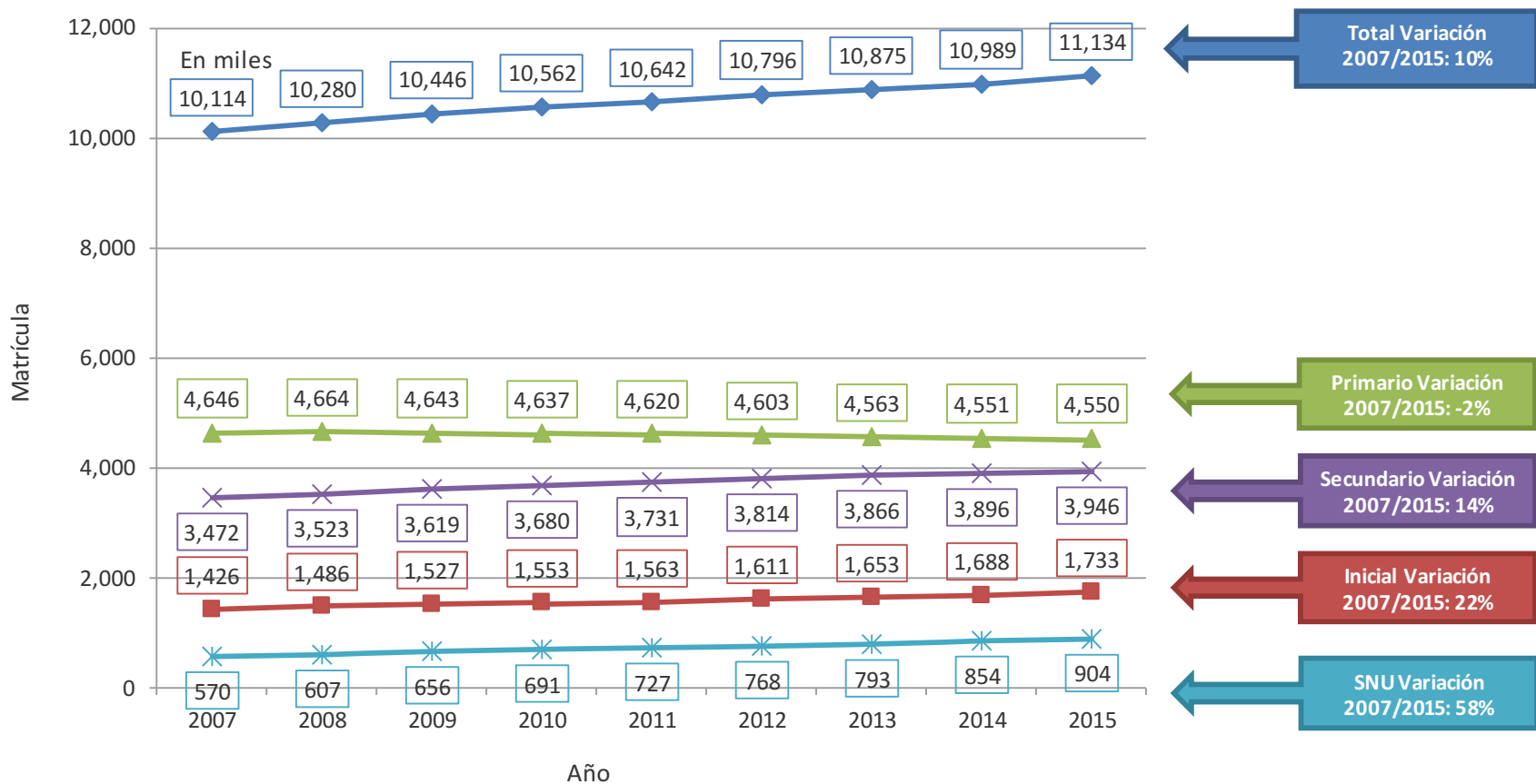
Gestión Estatal y Privada



Fuente: DiNIEE/SICE/MED en base a Relevamientos Anuales 2007 a 2015 DiNIECE.

- En el año 2007 se agrega el tipo de Educación Artística a Educación Común.
- En el año 2007, los datos de la EGB3 en la modalidad de Jóvenes y Adultos se consigna en los niveles primario o secundario dependiendo de la estructura de implementación de la Ley de Educación Nacional.

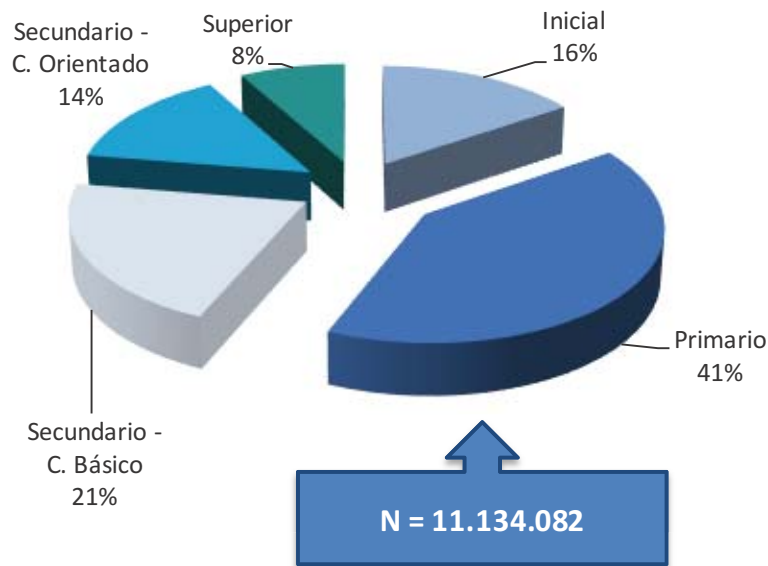
4. Matrícula por Nivel. Educación Común. En miles. Período 2007-2015.



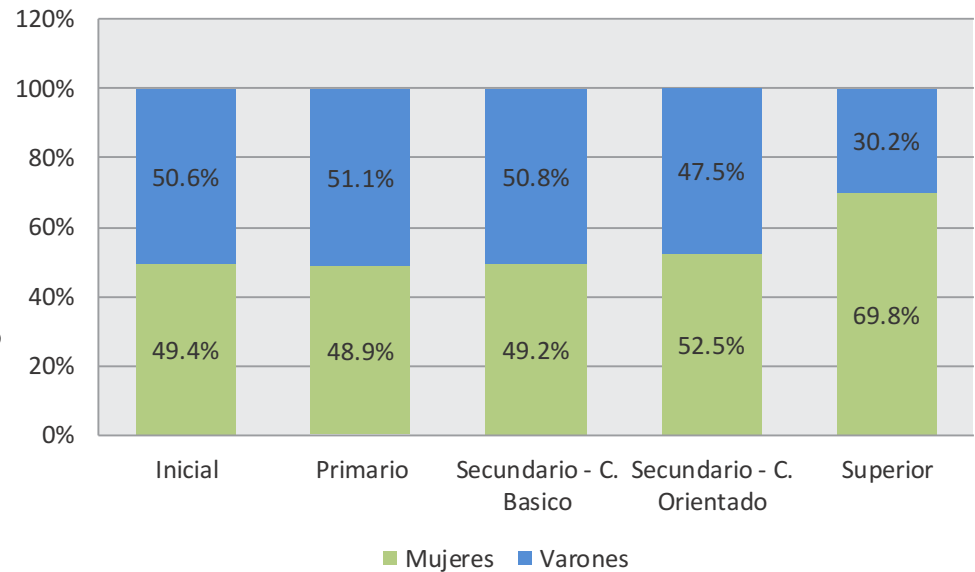
Fuente: DiNIEE/SICE/MED en base a Relevamientos Anuales 2007-2015 DiNIECE.

5. Matrícula por Nivel y Sexo. Educación Común.

Matrícula por nivel. Educación Común.



Porcentaje de mujeres y varones por nivel.



Fuente: DiNIEE/SICE/MED en base a Relevamientos Anuales 2014-2015 DiNIECE.

6. Matrícula Educación Común por Nivel Educativo, Ámbito y Sector. Año 2015.

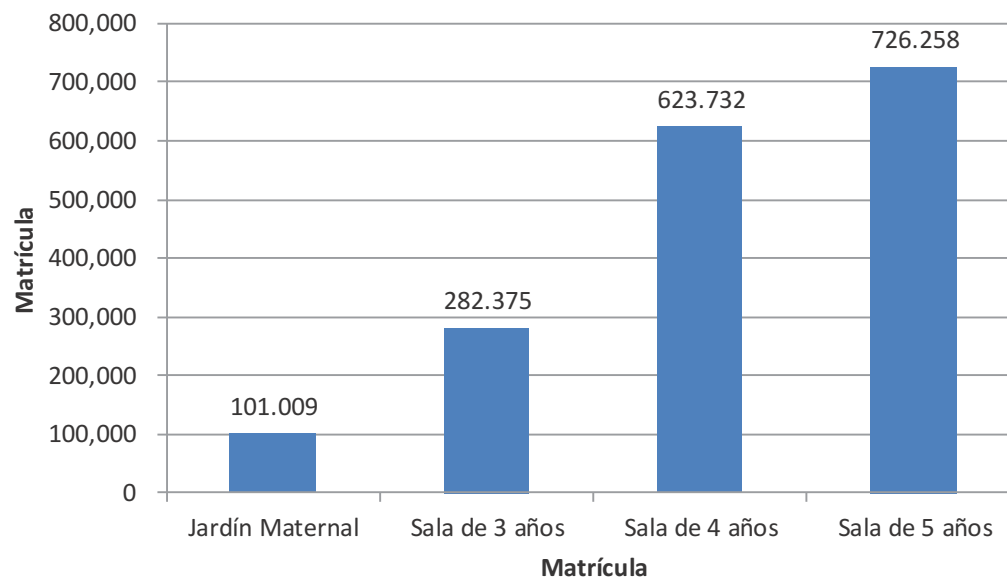
Nivel Educativo	Urbano		Rural	
	Estatal	Privado	Estatal	Privado
Total N	7.020.667	3.214.859	855.556	43.000
Total %	100,0%	100,0%	100,0%	100,0%
Inicial	14,5%	17,9%	15,8%	14,0%
Primario	40,9%	38,2%	51,6%	21,6%
Secundario	36,1%	34,6%	31,8%	61,5%
Superior No Universitario	8,5%	9,3%	0,8%	2,8%

Fuente: DiNIEE/SICE/MED en base a Relevamientos Anuales 2014-2015 DiNIECE.

7. Matrícula por Sección. Nivel Inicial. Educación Común. Año 2015.

Inicial

Ciclo	Matrícula N	Matrícula %
Total	1.733.374	100%
Jardín Maternal	101.009	6%
Sala de 3 años	282.375	16%
Sala de 4 años	623.732	36%
Sala de 5 años	726.258	42%



Fuente: DiNIEE/SICE/MED en base a Relevamientos Anuales 2014-2015 DiNIECE.

8. Indicadores. Nivel Primario. Educación Común. Años 2013/2014.

Primario

Tasas	Primaria (seis años)						
	Total	Año de estudio					
		1º	2º	3º	4º	5º	6º
Tasa de Promoción Efectiva	97,08	98,31	96,22	96,75	96,81	96,82	97,60
Tasa de Repitencia 2013	2,14	1,15	2,99	2,72	2,29	2,03	1,62
Tasa de Abandono Interanual 2013-1024	0,78	0,54	0,79	0,54	0,90	1,15	0,78
Sobreedad	13,21	3,88	9,66	13,60	15,59	17,67	18,86
Tasa de Egreso	95,30						
Duración media de permanencia de los egresados	6,13						

Fuente: DiNIEE/SICE/MED en base a Relevamientos Anuales 2013 y 2014 DiNIECE

9. Indicadores. Nivel Secundario. Educación Común. Años 2013/2014.

Secundario

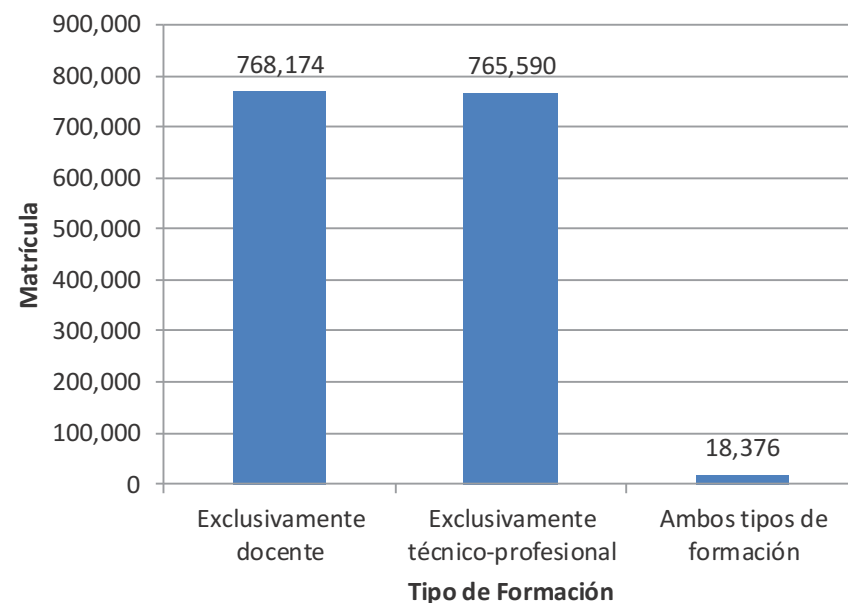
Tasas	Secundaria - Ciclo Básico				Secundaria - Ciclo Orientado				Total
	Total	Año de estudio			Total	Año de estudio			
		7°	8°	9°		10°	11°	12°	
Tasa de Promoción Efectiva 2013	80,05	89,58	74,60	75,61	79,13	76,17	84,86	76,69	80,31
Tasa de Repitencia 2013	11,58	7,90	14,64	12,16	6,35	9,90	5,86	1,59	9,55
Tasa de Abandono Interanual 2013-1024	8,37	2,52	10,76	12,23	14,51	13,93	9,28	21,71	10,14
Sobreedad	34,70	29,46	37,69	37,04	34,41	37,86	34,18	29,61	34,58
Tasa de Egreso	73,20				59,40				45,40
Duración media de permanencia de los egresados	3,40				3,19				6,58

Fuente: DINIEE/SICE/MED en base a Relevamientos Anuales 2013 y 2014 DiNIECE

10. Matrícula de Nivel Superior No Universitario por Tipo de Formación. Educación Común. Año 2015.

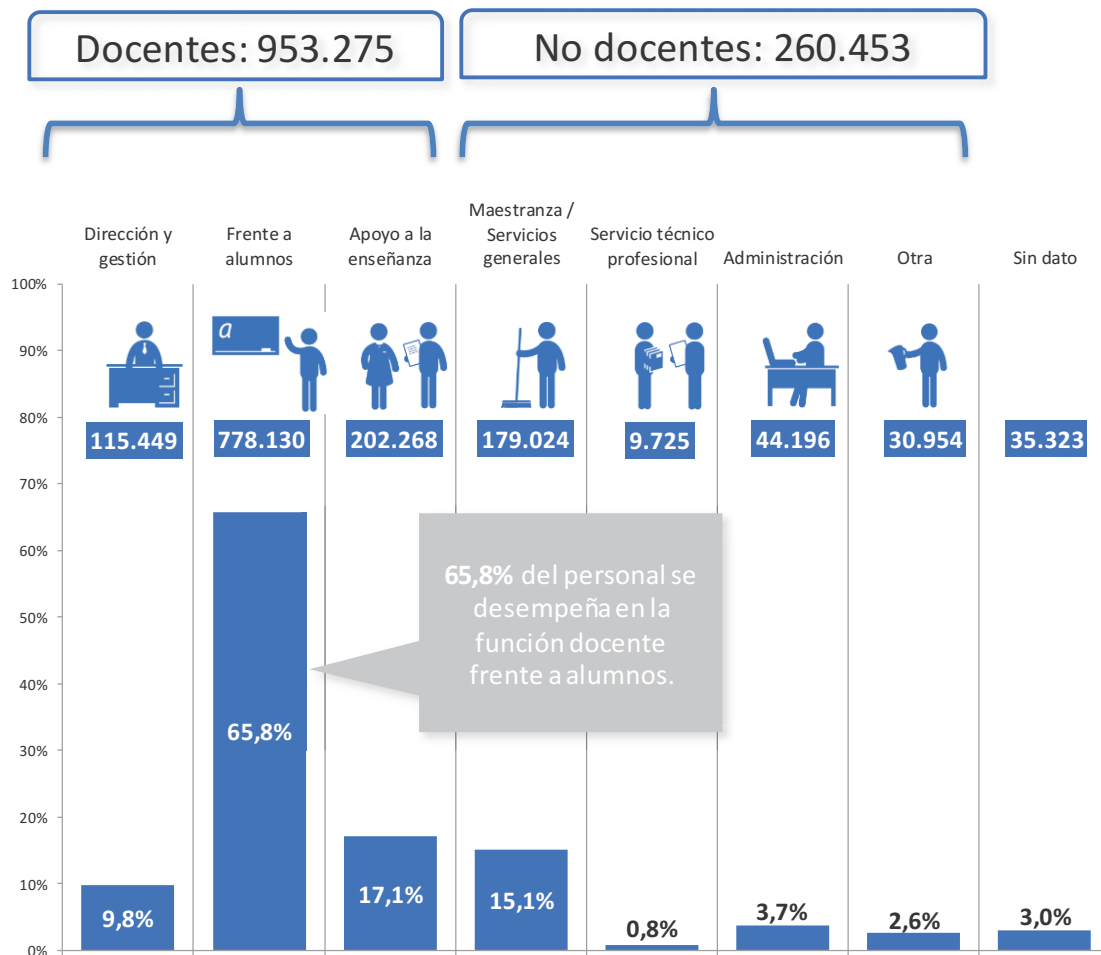
Superior No Univ.

Tipo de Formación	Matrícula	
	Neta	%
TOTAL	1.552.140	100%
Exclusivamente docente	768.174	49%
Exclusivamente técnico-profesional	765.590	49%
Ambos tipos de formación	18.376	1%



Fuente: DiNIEE/SICE/MED en base a Relevamientos Anuales 2013 y 2014 DiNIECE

11. Personal de establecimientos educativos en actividad según función. Año 2014.



1.181.872
personas en
establecimientos
educativos

80,7% del personal en establecimientos educativos desempeña funciones docentes, **22%** funciones no docentes y de un 3% no se obtuvieron datos de función. Como surge de la suma de los dos primeros porcentajes (102,7%), por lo menos un 2,7% del personal se desempeña en ambos tipos de función (docente y no docente).

Notas:

Datos provisorios.
Las sumas de las funciones difieren de los totales ya que una misma persona puede desempeñarse en más de una función.

Fuente:

DiNIEE/SICE/MED en base a datos del CENPE 2014 - DiNIECE.

12. Porcentaje de cobertura escolar según Censo de Población y Vivienda 2010.

Edad	TOTAL	MUJER	VARON
3 años	53,7%	54,3%	53,1%
4 años	81,5%	82,0%	81,0%
5 años	96,3%	96,4%	96,2%
6 a 11 años	99,1%	99,2%	99,0%
12 a 17 años	85,9%	87,7%	84,0%
12 a 14 años	95,3%	96,0%	94,6%
15 a 17 años	76,4%	79,5%	73,4%

- *Nota: Se considera la población en viviendas particulares.*
- *Se considera Población Escolarizada aquellos que en el Censo Nacional de Población 2010 correspondían a la categoría Asiste, mientras que aquellos que correspondían a las categorías No Asiste, pero asistió y Nunca Asistió fueron computados como Población No Escolarizada.*

Fuente: DiNIEE/SICE/MED en base al Censo Nacional de Población 2010, edades ajustadas al 30 de junio.



Ministerio de
Educación y Deportes
Presidencia de la Nación