



## **INFORME INDICATIVO DE SALARIOS DOCENTES**

**PERÍODO**

**JULIO - SEPTIEMBRE DE 2016**

**MINISTERIO DE EDUCACIÓN Y DEPORTES**

**COORDINACIÓN GENERAL DE ESTUDIO DE COSTOS  
DEL SISTEMA EDUCATIVO**

Octubre'16

La Coordinación General de Estudio de Costos del Sistema Educativo tiene, como objetivo principal, mejorar la calidad de la información que se genera y procesa en el ámbito de los costos educativos a fin de colaborar con un mejor conocimiento del sector a través de la producción y sistematización de datos.

El conocimiento del sector requiere la recopilación de datos sobre los niveles salariales vigentes para el sector docente en cada una de las jurisdicciones, tarea que esta unidad organizativa del Ministerio de Educación y Deportes de la Nación realiza desde el año 1995 con la valiosa colaboración de las administraciones provinciales.

El relevamiento incluye el detalle de todos los “componentes salariales comunes” (como por ejemplo el sueldo básico y la antigüedad) correspondientes a seis cargos testigo de los siguientes niveles del sistema educativo:

Educación Primaria: **Maestro de Grado** - Jornada Simple

Educación Primaria: **Director primera categoría**

Educación Secundaria: **Profesor Hora Cátedra**

Educación Secundaria: **Director primera categoría**

Educación Inicial: **Maestro de Sala o Sección** – Jornada Simple

Educación Superior No Universitaria: **Profesor Hora Cátedra**.

El relevamiento de las novedades salariales identificadas se sistematizan en el presente “Informe Indicativo de Salarios Docentes”, informe que se hace llegar periódicamente a las autoridades del ámbito educativo del nivel nacional y provincial, responsables de las áreas de administración de recursos humanos de cada provincia, organizaciones ligadas a la educación y analistas del sector, entre otros destinatarios.

#### **Información de Contacto:**

Coordinación General de Estudio de Costos del Sistema Educativo (CGECSE)  
Av. Santa Fe 1548 – 6º piso - frente  
(1060) Ciudad de Buenos Aires

e-mail: [cbologna@me.gov.ar](mailto:cbologna@me.gov.ar); [sdurand@me.gov.ar](mailto:sdurand@me.gov.ar); [lsformo@me.gov.ar](mailto:lsformo@me.gov.ar); [aruiz@me.gov.ar](mailto:aruiz@me.gov.ar)

<http://portales.educacion.gov.ar/dpe/costos-educativos-cgecse/gasto-en-educacion/salarios-docentes/>

El cierre estadístico de este informe fue el 24 de octubre de 2016. Todas las cifras son provisionales y están sujetas a revisión.

## INDICE

1.	PANORAMA SALARIAL DOCENTE.....	4
1.1.	NOVEDADES DEL TERCER TRIMESTRE DE 2016.....	4
1.2.	PORCENTAJE DE COMPONENTES REMUNERATIVOS SOBRE EL SALARIO BRUTO CON FINANCIACIÓN PROVINCIAL DEL MAESTRO DE GRADO CON 10 AÑOS DE ANTIGÜEDAD- JS - EDUCACIÓN COMÚN .....	7
1.3.	EVOLUCIÓN DEL ÍNDICE REPRESENTATIVO DE LA EDUCACIÓN PRIMARIA Y SECUNDARIA .....	8
1.4.	IMPACTO DE LAS MEDIDAS SALARIALES SOBRE EL SALARIO DE BOLSILLO FINANCIADO POR LAS JURISDICCIONES .....	9
2.	ANEXO.....	10
	Remuneración Bruta desagregada por componentes para los seis cargos testigo .....	11
	PROVINCIA DE BUENOS AIRES .....	11
	PROVINCIA DE CATAMARCA .....	14
	PROVINCIA DE CHACO .....	16
	PROVINCIA DE CHUBUT.....	18
	CIUDAD AUTÓNOMA DE BUENOS AIRES .....	20
	PROVINCIA DE CORRIENTES .....	22
	PROVINCIA DE CÓRDOBA .....	24
	PROVINCIA DE ENTRE RÍOS .....	26
	PROVINCIA DE FORMOSA .....	28
	PROVINCIA DE JUJUY.....	30
	PROVINCIA DE LA PAMPA .....	32
	PROVINCIA DE LA RIOJA.....	34
	PROVINCIA DE MENDOZA .....	36
	PROVINCIA DE MISIONES.....	38
	PROVINCIA DE NEUQUÉN .....	40
	PROVINCIA DE RÍO NEGRO .....	42
	PROVINCIA DE SALTA .....	44
	PROVINCIA DE SAN JUAN .....	46
	PROVINCIA DE SAN LUIS .....	48
	PROVINCIA DE SANTA CRUZ .....	50
	PROVINCIA DE SANTA FE .....	52
	PROVINCIA DE SANTIAGO DEL ESTERO.....	54
	PROVINCIA DE TIERRA DEL FUEGO .....	56
	PROVINCIA DE TUCUMÁN .....	58

# 1. PANORAMA SALARIAL DOCENTE

## 1.1. NOVEDADES DEL TERCER TRIMESTRE DE 2016

A diferencia de otros períodos, el tercer trimestre del año refleja incrementos salariales en todas las jurisdicciones, argumentados, entre otros factores, por la actualización del Fondo Nacional de Incentivo Docente (FONID), junto a las mejoras acordadas en la mayoría de las provincias y en la Ciudad de Buenos Aires.

Profundizando en las medidas enunciadas, en el mes de julio el monto FONID muestra un incremento del 33% (pasa de \$910 a \$1.210), último aumento del año de dicho componente, acordado en paritaria nacional en el mes de febrero.

Por otra parte, se destaca el incremento escalonado del Salario Docente Mínimo Nacional Garantizado, en julio pasó de \$8.172 a \$8.500, respetando el acuerdo paritario nacional vigente, mientras que en septiembre asciende a \$9.072 impulsado por la actualización del Salario Mínimo Vital y Móvil (Ver punto 1.2. del Informe Indicativo anterior -2° Trim 2016- "Comparación del Salario Docente Mínimo Nacional Garantizado con el Salario Mínimo Vital y Móvil")<sup>1</sup>.

Con el objetivo de evaluar los resultados de los acuerdos alcanzados en cada jurisdicción, se presentan los valores vigentes para el maestro de grado con diez años de antigüedad (MG10) en concepto de remuneración bruta.

A septiembre de 2016, el análisis de los datos que entrega el Cuadro N°1 evidencia que el salario bruto promedio ponderado del MG10 asciende a \$13.821, monto que responde a variaciones acumuladas e interanuales del orden del 35% respectivamente.

Catamarca constituye la provincia que registra el mayor aumento del trimestre con un 17,6% (el salario bruto del MG10 pasó de \$9.137 en junio a \$10.747 en septiembre). El incremento responde principalmente a la mejora del valor índice en un 7% y al aumento en el puntaje del cargo (segundo tramo)<sup>2</sup>.

En orden le sigue Ciudad de Buenos Aires con un 15,4% de incremento del salario bruto del MG10<sup>3</sup>, Chubut con un 15,2%<sup>4</sup> y Tucumán con un 14%.

Las provincias que reflejan las menores variaciones en el trimestre son Rio Negro (0,7%), Tierra del Fuego (1,4%)<sup>5</sup>, Misiones (2,5%) y La Rioja (2,8%). En todos estos casos las mejoras responden, exclusivamente, al incremento del incentivo docente (FONID).

<sup>1</sup> En febrero de 2016, la paritaria nacional docente (Expediente N°1243114/07, ítem 4), definió que "el salario docente no podrá ser menor a un veinte por ciento (20%) por encima del Salario Mínimo Vital y Móvil". En septiembre el SMVM aumentó a \$7.560 llevando entonces de manera automática el Salario Mínimo Nacional Garantizado del educador a \$9.072.

<sup>2</sup> Se acordó en la paritaria provincial de este año una modificación del nomenclador de cargos, a concretarse en tres tramos: El primero en febrero, el segundo en julio y el tercero en febrero de 2017.

<sup>3</sup> Explicado principalmente por una mejora del 25% tanto del punto índice, como del adicional remunerativo y bonificable Dto. N°483.

<sup>4</sup> Aumenta un 14% el punto índice, y se incrementa el componente Zona sujeto a aportes.

<sup>5</sup> Tierra del Fuego es la provincia en donde, a septiembre'16, un MG10 cobra el segundo salario bruto más elevado del país. No obstante, en lo que va del año (sep'16 vs dic'15), refleja el menor incremento acumulado (22%), es decir, 14 puntos porcentuales por debajo del promedio ponderado de Argentina. Esto se debe a que las autoridades provinciales han otorgado en mayo un incremento salarial con carácter remunerativo no bonificable (retroactivo a marzo y a cuenta de futuros aumentos), independiente de las negociaciones paritarias que aún se encuentran sin definir.

**Cuadro N°1**
**Salario Bruto del Maestro de Grado con 10 años de antigüedad- JS - Educación Común**
**Financiamiento Provincial y Nacional**
**En valores nominales**

Jurisdicción	sep-15	dic-15	jun-16	sep-16	Variación % sep'16-jun'16	Variación % sep'16-dic'15	Variación % sep'16-sep'15
Buenos Aires (1)	9.952,00	9.952,00	12.033,14	13.258,22	10,18%	33,22%	33,22%
Catamarca (1)	7.777,26	7.777,26	9.137,21	10.747,16	17,62%	38,19%	38,19%
Chaco (1)(2)	9.488,71	9.859,14	12.576,71	13.437,05	6,84%	36,29%	41,61%
Chubut (1)(2)(3)	12.460,50	12.460,50	14.753,74	16.991,87	15,17%	36,37%	36,37%
Ciudad de Buenos Aires (1)(3)	10.049,68	10.049,68	11.744,66	13.553,32	15,40%	34,86%	34,86%
Córdoba (1)(3)	12.957,38	12.654,48	16.149,26	17.542,88	8,63%	38,63%	35,39%
Corrientes (1)(2)(3)	8.298,56	8.736,56	10.385,56	11.201,64	7,86%	28,22%	34,98%
Entre Ríos (1)	9.652,46	9.652,46	11.715,67	13.150,25	12,25%	36,24%	36,24%
Formosa (1)(2)	7.860,02	7.860,02	9.715,07	10.507,01	8,15%	33,68%	33,68%
Jujuy (1)	9.006,07	9.006,07	11.252,24	12.043,77	7,03%	33,73%	33,73%
La Pampa (1)(3)	12.559,59	12.705,34	15.191,37	16.972,28	11,72%	33,58%	35,13%
La Rioja (1)	8.309,20	8.309,20	10.721,14	11.021,14	2,80%	32,64%	32,64%
Mendoza (1)(3)	9.765,53	9.765,53	11.774,65	12.906,06	9,61%	32,16%	32,16%
Misiones (1)	9.415,68	9.415,68	11.789,79	12.089,79	2,54%	28,40%	28,40%
Neuquén (1)(2)	12.530,29	12.530,29	15.194,85	16.770,34	10,37%	33,84%	33,84%
Río Negro (1)(2)(3)	10.976,72	10.976,72	14.643,38	14.743,38	0,68%	34,31%	34,31%
Salta (1)	11.053,81	11.053,81	14.855,64	16.043,40	8,00%	45,14%	45,14%
San Juan (1)(2)	9.340,74	9.340,74	11.743,59	12.243,59	4,26%	31,08%	31,08%
San Luis (1)	9.847,65	10.206,46	13.028,46	14.307,88	9,82%	40,18%	45,29%
Santa Cruz (1)(2)	17.802,38	17.802,38	19.931,62	21.985,69	10,31%	23,50%	23,50%
Santa Fe (1)(3)	11.951,33	11.951,33	14.577,28	16.049,18	10,10%	34,29%	34,29%
Santiago del Estero (1)	6.569,10	6.569,10	9.170,63	9.470,63	3,27%	44,17%	44,17%
Tierra del Fuego (1)(2)(3)	15.359,25	17.897,75	21.471,97	21.771,97	1,40%	21,65%	41,75%
Tucumán (1)(2)	9.581,35	9.581,35	12.203,07	13.909,55	13,98%	45,17%	45,17%
<b>Promedio Ponderado</b>	<b>10.197,00</b>	<b>10.229,00</b>	<b>12.662,00</b>	<b>13.821,00</b>	<b>9,15%</b>	<b>35,12%</b>	<b>35,54%</b>

**Fuente:** Coord. Gral. de Estudio de Costos (CGECSE)/DNPE/SlCE/MEyD, en base a información proporcionada por las Provincias.

**Notas:**

- (1) Datos provisorios sujetos a revisión.
- (2) Incluye "Zona/residencia" como componente común al cargo.
- (3) Incluye el componente "Material didáctico/Ayuda de útiles" mensualizado.

Si se realiza un mirada en términos acumulados, es decir, desde diciembre 2015 a esta parte, se observa que Tucumán y Salta son las provincias que han alcanzado los mayores niveles porcentuales de mejora del salario bruto del MG10 ( $\uparrow 45\%$ ) y de la misma manera lo han hecho respecto de septiembre del año anterior. En contraposición, Santa Cruz es la provincia que refleja el segundo menor incremento en lo que va del año ( $23,5\%$ ) y el más bajo en perspectiva si se lo compara con el mismo mes de 2015.

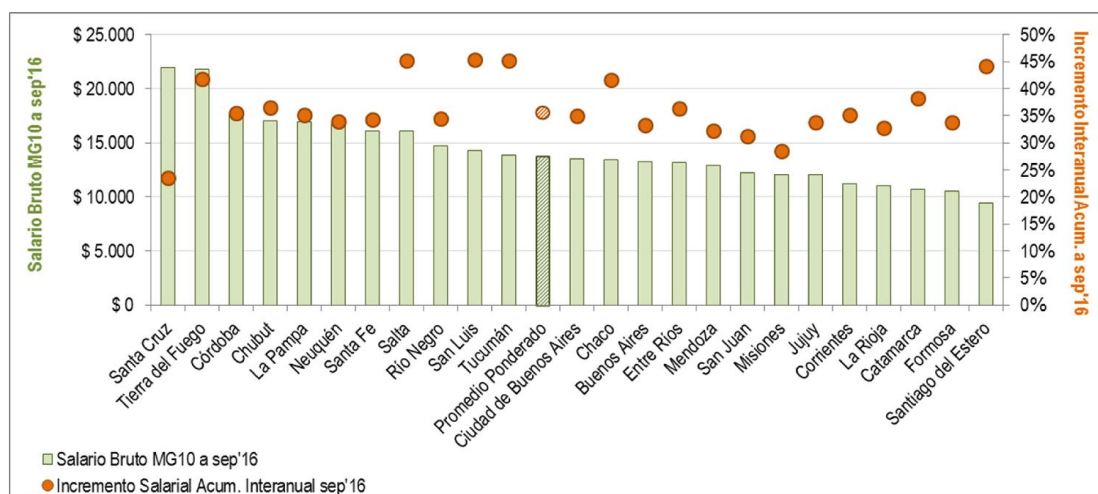
Esta situación, ha disminuido un 15% la brecha existente entre la provincia que paga los salarios brutos del MG10 más elevados del país (Santa Cruz) y aquella con los niveles más bajos (Santiago del Estero<sup>6</sup>), pasando de 2,7 veces a 2,3.

### Gráfico N°1

#### Salario Bruto del Maestro de Grado con 10 años de antigüedad- JS - Educación Común

Valores a septiembre 2016 e Incremento Interanual Acumulado (sep'16 vs sep'15).

Financiamiento Provincial y Nacional <sup>(1)</sup>



Fuente: Coord. Gral. de Estudio de Costos (CGECSE)/DNPE/SlyCE/MEyD, en base a información proporcionada por las Provincias.

#### Notas:

<sup>(1)</sup> Ordenado de manera descendente por el salario de bolsillo del MG10 a septiembre 2016.

Tal como puede observarse en el Gráfico N°1, entre las jurisdicciones que en términos interanuales se encuentran por encima del promedio ponderado del total país, se destacan San Luis, Salta y Tucumán con una mejora del 45%, a quienes secunda Santiago del Estero con un 44%. En contraposición, debajo del promedio ponderado de Argentina, se encuentran siguiendo a Santa Cruz ( $23,5\%$ ), Misiones con un  $28,4\%$  y San Juan con el  $31\%$ .

<sup>6</sup> En el caso de la provincia santiagueña, aún está en negociación el financiamiento de las últimas modificaciones (que este informe no refleja); se conoce que, una vez definido, se hará la liquidación correspondiente retroactiva al mes de septiembre.

## 1.2. PORCENTAJE DE COMPONENTES REMUNERATIVOS SOBRE EL SALARIO BRUTO CON FINANCIACIÓN PROVINCIAL DEL MAESTRO DE GRADO CON 10 AÑOS DE ANTIGÜEDAD- JS - EDUCACIÓN COMÚN

En términos generales, las actualizaciones salariales que se observan en el tercer trimestre del año, han provocado mejoras en la participación de los componentes remunerativos sobre el salario bruto del MG10, manteniendo sin alteración el promedio ponderado del total país.

### Cuadro N°2

**Porcentaje de Componentes Remunerativos del Salario Bruto del Maestro de Grado con 10 años de antigüedad- JS - Educación Común**  
**Financiamiento Provincial**

Jurisdicción	Financiamiento Provincial		
	jun'16	sep-16	
Buenos Aires (1)	100,00	100,00	=
Catamarca (1)	90,24	91,97	↑
Chaco (1)(2)	96,06	96,24	↑
Chubut (1)(2)(3)	79,38	81,46	↑
Ciudad de Buenos Aires (1)(3)	83,43	91,54	↑
Córdoba (1)(3)	96,06	96,33	↑
Corrientes (1)(2)(3)	93,38	96,98	↑
Entre Ríos (1)	100,00	100,00	=
Formosa (1)(2)	84,16	88,36	↑
Jujuy (1)	73,49	77,24	↑
La Pampa (1)(3)	84,61	85,00	↑
La Rioja (1)	94,36	94,36	=
Mendoza (1)(3)	99,39	99,43	↑
Misiones (1)	96,94	96,94	=
Neuquén (1)(2)(4)	106,37	107,78	↑
Río Negro (1)(2)(3)	66,02	67,00	↑
Salta (1)	39,59	38,22	↓
San Juan (1)(2)	100,00	100,00	=
San Luis (1)	73,05	73,78	↑
Santa Cruz (1)(2)	100,00	100,00	=
Santa Fe (1)(3)	96,00	96,10	↑
Santiago del Estero (1)	65,24	65,24	=
Tierra del Fuego (1)(2)(3)	98,64	98,64	=
Tucumán (1)(2)	70,80	69,36	↓
<b>Promedio Ponderado</b>	<b>89</b>	<b>90</b>	<b>↑</b>

**Fuente:** Coord. Gral. de Estudio de Costos (CGECSE)/DNPE/SlyCE/MEyD, en base a información proporcionada por las Provincias.

#### Notas:

(1) Datos provisorios sujetos a revisión.

(2) Incluye "Zona/residencia" como componente común al cargo.

(3) Incluye el componente "Material didáctico/Ayuda de útiles" mensualizado.

(4) Incluye FONID con carácter remunerativo.

En Ciudad de Buenos Aires se observa el mayor aumento del trimestre (8 puntos porcentuales respecto de junio'16), alcanzando el 91,5% de sus componentes remunerativos. Esto se explica por las mejoras salariales en el sueldo básico y en el "Adicional remunerativo y bonificable s/decreto 483".

Seguido podemos mencionar el incremento trimestral de 4 pp en Formosa (pasó de 84% a 88%), también justificado en el incremento del sueldo básico en el mes de julio.

Sólo se registran disminuciones en la proporción del bruto sujeto a aportes y contribuciones, en las provincias de Tucumán (+1.44%) y Salta (+1.37%). Se trata de las jurisdicciones que otorgaron los aumentos porcentuales del bruto más altos entre diciembre de 2015 y septiembre de 2016 (ver Cuadro N°1).

### 1.3. EVOLUCIÓN DEL ÍNDICE REPRESENTATIVO DE LA EDUCACIÓN PRIMARIA Y SECUNDARIA

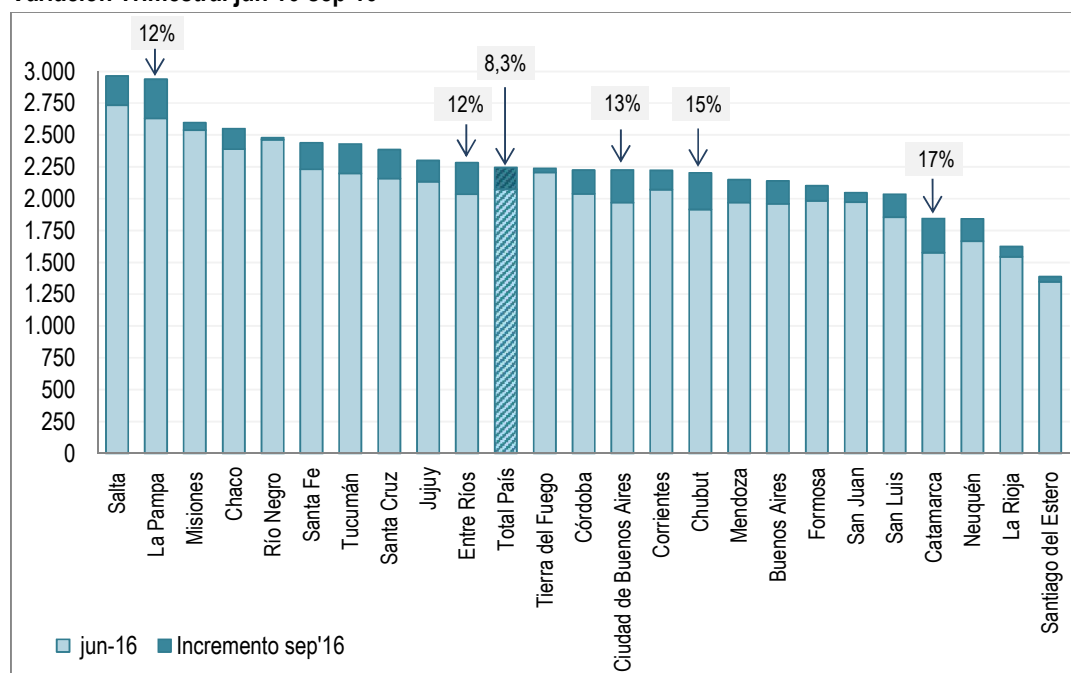
En el tercer trimestre del año, el promedio ponderado arroja un incremento del 8,3% en el índice del salario bruto representativo del total país respecto a junio, alcanzando un 33% acumulado desde diciembre de 2015.

#### Gráfico N°2

#### Índice del salario bruto representativo de la Educación Primaria y Secundaria

(Base marzo 2013 = 100)

Variación Trimestral jun'16-sep'16



Fuente: Coord. Gral. de Estudio de Costos (CGECSE)/DNPE/SlYCE/MEyD, en base a información proporcionada por las Provincias.

Como ya fue señalado, el tercer trimestre refleja el segundo tramo de incrementos importantes acordados en paritarias, y en esta ocasión todas las jurisdicciones han mostrado mejoras en este índice representativo, siendo Catamarca, Chubut, Ciudad de Buenos Aires, Entre Ríos y La Pampa, aquellas que reflejan los cambios más relevantes, consecuente con las mejoras salariales otorgadas en el período julio-septiembre.

## 1.4. IMPACTO DE LAS MEDIDAS SALARIALES SOBRE EL SALARIO DE BOLSILLO FINANCIADO POR LAS JURISDICCIONES

En el tercer trimestre de 2016 todas las jurisdicciones excepto las provincias de La Rioja, Misiones y Tierra del Fuego, han reflejado variaciones en el salario de bolsillo correspondiente a los seis cargos testigo bajo análisis (Aquí se observan las remuneraciones de bolsillo con financiamiento provincial, es decir, sin contemplar aquellos componentes salariales con financiamiento nacional, como por ejemplo, FONID, Compensación Salarial, etc.).

### Cuadro N°3

#### Variaciones Porcentuales del Salario de Bolsillo

#### Cargos testigo con 10 años de antigüedad en la docencia -Financiamiento Provincial

Período jun'16 - sep'16

Jurisdicción	Maestro de Jardín (Inicial)	Maestro de Grado	Profesor Hora Cátedra Secundaria (15 HC)	Profesor Hora Cátedra Superior (12 HC)	Director Primaria 1ra categoría	Director Secundaria 1ra categoría
Buenos Aires (1)	8,3%	8,3%	5,9%	5,9%	8,2%	6,3%
Catamarca (1)	16,0%	15,5%	11,3%	11,4%	8,7%	7,3%
Chaco (1)(2)	4,8%	4,8%	4,8%	4,7%	4,8%	4,9%
Chubut (1)(2)(3)	13,5%	13,5%	13,5%	13,5%	13,6%	13,6%
Ciudad de Buenos Aires (1)(3)	11,8%	11,8%	11,6%	12,6%	13,1%	13,1%
Córdoba (1)(3)	7,1%	7,1%	7,8%	8,2%	7,9%	8,2%
Corrientes (1)(2)(3)	1,7%	1,6%	0,6%	0,4%	4,6%	4,6%
Entre Ríos (1)	10,5%	10,5%	10,6%	10,6%	10,5%	10,5%
Formosa (1)(2)	2,3%	2,2%	2,2%	2,2%	0,9%	3,5%
Jujuy (1)	4,5%	4,5%	4,1%	4,4%	8,2%	8,6%
La Pampa (1)(3)	10,3%	10,3%	10,3%	10,3%	10,6%	10,6%
La Rioja (1)	-	-	-	-	-	-
Mendoza (1)(3)	7,7%	7,7%	5,9%	5,6%	7,7%	7,7%
Misiones (1)	-	-	-	-	-	-
Neuquén (1)(2)	7,1%	7,1%	6,9%	7,0%	7,3%	7,3%
Río Negro (1)(2)(3)	-1,7%	-1,7%	-2,8%	-2,5%	-0,9%	-0,9%
Salta (1)	6,9%	7,1%	8,4%	7,1%	7,7%	7,7%
San Juan (1)(2)	2,0%	2,0%	1,9%	1,7%	1,2%	1,1%
San Luis (1)	8,0%	8,0%	8,0%	8,0%	8,0%	8,0%
Santa Cruz (1)(2)	9,3%	9,3%	9,9%	8,9%	9,4%	9,4%
Santa Fe (1)(3)	9,0%	9,0%	6,6%	6,6%	7,5%	7,5%
Santiago del Estero (1)	-	-	-	-	-	-
Tierra del Fuego (1)(2)(3)	-	-	-	-	-	-
Tucumán (1)(2)	10,8%	12,8%	8,4%	8,4%	9,0%	9,0%

**Fuente:** Coord. Gral. de Estudio de Costos (CGECSE)/DNPE/SlyCE/MEyD, en base a información proporcionada por las Provincias.

#### Notas:

(1) Datos provisorios sujetos a revisión.

(2) Incluye "Zona/residencia" como componente común al cargo.

(3) Incluye el componente "Material didáctico/Ayuda de útiles" mensualizado.

- ✓ La provincia que registró el mayor porcentaje de aumento fue Chubut con un promedio entre cargos de 13,2%.

- ✓ Las jurisdicciones de Catamarca, Chubut, Ciudad de Buenos Aires, Entre Ríos y La Pampa, han reflejado incrementos de dos dígitos. Catamarca priorizó los cargos frente a alumnos por sobre los directivos, y en términos generales, el resto de las jurisdicciones mencionadas mostraron un porcentaje de aumento entre cargos más homogéneo.
- ✓ En la provincia de Río Negro, se produjo una situación particular ya que se observa una disminución del salario de bolsillo con financiamiento provincial. Esta situación se debe a que en el mes de junio se abonaron \$200 como adelanto del aumento del Fondo Nacional de Incentivo Docente a concretarse en el mes de julio por \$300. Por lo tanto, si bien el salario de bolsillo total percibido por el docente aumentó, considerando estrictamente el salario de bolsillo provincial, disminuyó.
- ✓ San Juan fue la provincia que reflejó la menor variación del salario de bolsillo, con un aumento promedio del 1,7%. Le siguieron Formosa y Corrientes con incrementos del 2,2%.
- ✓ El resto de las jurisdicciones tuvieron aumentos promedio que oscilaron entre 5,7% (Jujuy) y 9,7% (Tucumán).

## 2. ANEXO

## Remuneración Bruta desagregada por componentes para los seis cargos testigo Septiembre 2016

- ✓ **EDUCACIÓN PRIMARIA:** componentes del Salario Bruto del **Maestro de Grado** y del **Director de primera categoría**, con 10 años de Antigüedad por jurisdicción y en pesos corrientes. Financiamiento Provincial y Nacional.
- ✓ **EDUCACIÓN SECUNDARIA:** componentes del Salario Bruto del **Profesor 15 Horas Cátedra** y del **Director de primera categoría**, ambos con 10 años de Antigüedad por jurisdicción y en pesos corrientes. Financiamiento Provincial y Nacional.
- ✓ **EDUCACIÓN INICIAL:** componentes del Salario Bruto del **Maestro de Sección**, con 10 años de Antigüedad por jurisdicción y en pesos corrientes. Financiamiento Provincial y Nacional.
- ✓ **EDUCACIÓN SUPERIOR NO UNIVERSITARIA:** componentes del Salario Bruto del **Profesor 12 Horas Cátedra**, con 10 años de Antigüedad por jurisdicción y en pesos corrientes. Financiamiento Provincial y Nacional.

### PROVINCIA DE BUENOS AIRES <sup>(1)</sup> <sup>(2)</sup>

#### Componentes del Salario Bruto Docente para los seis Cargos Testigo con

## 10 años de antigüedad - Financiamiento Provincial y Nacional - En pesos – Septiembre de 2016

### Educación Primaria Jornada simple - Enseñanza Común

Maestro de Grado	\$	Carácter	Director Primaria 1ra Categoría	\$
Sueldo Básico	4.240,50	R B SAC	Sueldo Básico	9.252,00
Antigüedad	2.289,87	R NB SAC	Antigüedad	4.996,08
		R NB SAC	Bonificación R no B Directores y ViceDirect	720,00
Bonif.Rem no boni 03-2014	1.135,00	R NB		
Bonificación R NB Primaria	2.582,85	R NB	Bonificación R NB Primaria	2.582,85
Bonificación R NB Acta Acuerdo Sep08	1.800,00	R NB SAC	Bonificación R NB Acta Acuerdo Sep08	1.800,00
FONID	1.210,00	NR NB	FONID	1.210,00
<b>TOTAL</b>	<b>13.258,22</b>		<b>TOTAL</b>	<b>20.560,93</b>

### Educación Secundaria Jornada simple - Enseñanza Común

Profesor Hora Cátedra--15 HC	\$	Carácter	Director Secundaria 1ra Categoría	\$
Sueldo Básico	3.855,00	R B SAC	Sueldo Básico	9.252,00
Antigüedad	2.081,70	R NB SAC	Antigüedad	4.996,08
		R NB SAC	Bonificación R no B Directores y ViceDirect	720,00
Bonificación R no B 2014 p/ Hs Cat. y cargos no jerarq.	1.156,50	R NB		
Bonificación R NB Acta Acuerdo Sep08	1.800,00	R NB SAC	Bonificación R NB Acta Acuerdo Sep08	1.800,00
FONID	1.210,00	NR NB	FONID	1.210,00
<b>TOTAL</b>	<b>10.103,20</b>		<b>TOTAL</b>	<b>17.978,08</b>

### Educación Superior

## Jornada simple - Enseñanza Común

Profesor Hora Cátedra SNU--12 HC	\$	Carácter
Sueldo Básico	3.855,00	R B SAC
Antigüedad	2.081,70	R NB SAC
Bonificación R no B 2014 p/ Hs Cat. y cargos no jerarq.	1.156,50	R NB
Bonificación R NB Acta Acuerdo Sep08	1.800,00	R NB SAC
FONID	1.210,00	NR NB
<b>TOTAL</b>	<b>10.103,20</b>	

## Educación Inicial

### Jornada simple - Enseñanza Común

Maestro de Jardín	\$	Carácter
Sueldo Básico	4.240,50	R B SAC
Antigüedad	2.289,87	R NB SAC
Bonif.Rem no boni 03-2014	1.135,00	R NB
Adic. Func. Diferencial Ed. Inicial	2.582,85	R NB SAC
Bonificación R NB Acta Acuerdo Sep08	1.800,00	R NB SAC
FONID	1.210,00	NR NB
<b>TOTAL</b>	<b>13.258,22</b>	

**Fuente:** Coord. Gral. de Estudio de Costos (CGECSE)/DNPE/SlyCE/MEyD, en base a información proporcionada por las Provincias.

#### Notas:

(1) Datos provisorios sujetos a revisión.

(2) R: Remunerativo; NR: No remunerativo; B: Bonificable; NB: No Bonificable.

## PROVINCIA DE CATAMARCA (1) (2)

### Componentes del Salario Bruto Docente para los seis Cargos Testigo con 10 años de antigüedad - Financiamiento Provincial y Nacional - En pesos – Septiembre de 2016

#### Educación Primaria

#### Jornada simple - Enseñanza Común

Maestro de Grado	\$	Carácter	Director Primaria 1ra Categoría	\$
Sueldo Básico	5.722,44	R B SAC	Sueldo Básico	8.706,29
Antigüedad	2.861,22	R NB SAC	Antigüedad	4.353,14
Asignac. R NB - Dto. 895/08	100,00	R NB SAC	Asignac. R NB - Dto. 895/08	100,00
Fondo Docencia Frente a Alumnos (FDTA)	67,50	R NB SAC	Fondo Docencia Frente a Alumnos (FDTA)	67,50
Dif. Compensac. Mensual	20,30	R NB SAC		
Adicional R NB (P/Docentes y Dir. frente a alumnos)	400,00	NR NB SAC	Adicional R NB (P/Docentes y Dir. frente a alumnos)	400,00
		NR NB SAC	Función Jerárquica	117,68
Compl. NR NB - Dcto. 1833/08	99,69	NR NB	Compl. NR NB - Dcto. 1833/08	24,33
Asignac. NR NB Dto. 433/07	200,00	NR NB	Asignac. NR NB Dto. 433/07	200,00
Compl. por Categ., Cargo u HC - Dto. 679/08	66,00	NR NB	Compl. por Categ., Cargo u HC - Dto. 679/08	66,00
FONID	1.210,00	NR NB	FONID	1.210,00
TOTAL	10.747,16		TOTAL	15.244,94

#### Educación Secundaria

#### Jornada simple - Enseñanza Común

Profesor Hora Cátedra--15 HC	\$	Carácter	Director Secundaria 1ra Categoría	\$
Sueldo Básico	5.738,79	R B SAC	Sueldo Básico	9.421,60
Antigüedad	2.869,40	R NB SAC	Antigüedad	4.710,80
Asignac. R NB - Dto. 895/08	100,00	R NB SAC	Asignac. R NB - Dto. 895/08	100,00
Fondo Docencia Frente a Alumnos (FDTA)	27,00	R NB SAC	Fondo Docencia Frente a Alumnos (FDTA)	81,00
Adicional R NB (P/Docentes y Dir. frente a alumnos)	160,00	NR NB SAC	Adicional R NB (P/Docentes y Dir. frente a alumnos)	480,00
		NR NB SAC	Función Jerárquica	127,35
Compl. NR NB - Dcto. 1833/08	99,42	NR NB	Compl. NR NB - Dcto. 1833/08	7,15
Asignac. NR NB Dto. 433/07	200,00	NR NB	Asignac. NR NB Dto. 433/07	200,00
Compl. por Categ., Cargo u HC - Dto. 679/08	45,00	NR NB	Compl. por Categ., Cargo u HC - Dto. 679/08	66,00
FONID	1.210,00	NR NB	FONID	1.210,00
TOTAL	10.449,61		TOTAL	16.403,89

## Educación Superior

### Jornada simple - Enseñanza Común

Profesor Hora Cátedra SNU--12 HC	\$	Carácter
Sueldo Básico	5.728,98	R B SAC
Antigüedad	2.864,49	R NB SAC
Asignac. R NB - Dto. 895/08	100,00	R NB SAC
Fondo Docencia Frente a Alumnos (FDTA)	21,60	R NB SAC
Adicional R NB (P/Docentes y Dir. frente a alumnos)	192,00	NR NB SAC
Compl. NR NB - Dcto. 1833/08	99,58	NR NB
Asignac. NR NB Dto. 433/07	200,00	NR NB
Compl. por Categ., Cargo u HC - Dto. 679/08	39,12	NR NB
FONID	1.210,00	NR NB
<b>TOTAL</b>	<b>10.455,78</b>	

## Educación Inicial

### Jornada simple - Enseñanza Común

Maestro de Jardín	\$	Carácter
Sueldo Básico	5.804,19	R B SAC
Antigüedad	2.902,10	R NB SAC
Asignac. R NB - Dto. 895/08	100,00	R NB SAC
Fondo Docencia Frente a Alumnos (FDTA)	67,50	R NB SAC
Dif. Compensac. Mensual	17,50	R NB SAC
Adicional R NB (P/Docentes y Dir. frente a alumnos)	400,00	NR NB SAC
Compl. NR NB - Dcto. 1833/08	97,48	NR NB
Asignac. NR NB Dto. 433/07	200,00	NR NB
Compl. por Categ., Cargo u HC - Dto. 679/08	66,00	NR NB
FONID	1.210,00	NR NB
<b>TOTAL</b>	<b>10.864,77</b>	

**Fuente:** Coord. Gral. de Estudio de Costos (CGECSE)/DNPE/SlyCE/MEyD, en base a información proporcionada por las Provincias.

#### Notas:

(1) Datos provisorios sujetos a revisión.

(2) R: Remunerativo; NR: No remunerativo; B: Bonificable; NB: No Bonificable.

## PROVINCIA DE CHACO (1) (2) (3)

### Componentes del Salario Bruto Docente para los seis Cargos Testigo con 10 años de antigüedad - Financiamiento Provincial y Nacional - En pesos – Septiembre de 2016

#### Educación Primaria

##### Jornada simple - Enseñanza Común

Maestro de Grado	\$	Carácter	Director Primaria 1ra Categoría	\$
Sueldo Básico	5.875,82	R B SAC	Sueldo Básico	7.856,84
Antigüedad	2.937,91	R NB SAC	Antigüedad	3.928,42
Zona	711,71	R NB SAC	Zona	711,71
Estado Docente	2.241,61	R NB SAC	Estado Docente	2.241,61
Ex -Concepto 318 - Art 9 LFE-	460,00	NR NB	Ex -Concepto 318 - Art 9 LFE-	460,00
FONID	1.210,00	NR NB	FONID	1.210,00
<b>TOTAL</b>	<b>13.437,05</b>		<b>TOTAL</b>	<b>16.408,58</b>

#### Educación Secundaria

##### Jornada simple - Enseñanza Común

Profesor Hora Cátedra--15 HC	\$	Carácter	Director Secundaria 1ra Categoría	\$
Sueldo Básico	4.623,32	R B SAC	Sueldo Básico	9.804,24
Antigüedad	2.437,75	R NB SAC	Antigüedad	4.986,18
Zona	711,71	R NB SAC	Zona	711,71
Estado Docente	2.241,61	R NB SAC	Estado Docente	2.241,61
Adicional R B para Prof y Dir nivel medio y snu	252,18	R B SAC	Adicional R B para Prof y Dir nivel medio y snu	168,12
Ex -Concepto 318 - Art 9 LFE-	460,00	NR NB	Ex -Concepto 318 - Art 9 LFE-	460,00
FONID	1.210,00	NR NB	FONID	1.210,00
<b>TOTAL</b>	<b>11.936,57</b>		<b>TOTAL</b>	<b>19.581,86</b>

## Educación Superior

### Jornada simple - Enseñanza Común

Profesor Hora Cátedra SNU--12 HC	\$	Carácter
Sueldo Básico	4.404,76	R B SAC
Antigüedad	2.286,44	R NB SAC
Zona	711,71	R NB SAC
Estado Docente	2.241,61	R NB SAC
Adicional R B para Prof y Dir nivel medio y snu	168,12	R B SAC
Ex -Concepto 318 - Art 9 LFE-	460,00	NR NB
FONID	1.210,00	NR NB
<b>TOTAL</b>	<b>11.482,65</b>	

## Educación Inicial

### Jornada simple - Enseñanza Común

Maestro de Jardín	\$	Carácter
Sueldo Básico	5.875,82	R B SAC
Antigüedad	2.937,91	R NB SAC
Zona	711,71	R NB SAC
Estado Docente	2.241,61	R NB SAC
Tarea y Función Diferencial Inicial	420,30	R NB SAC
Ex -Concepto 318 - Art 9 LFE-	460,00	NR NB
FONID	1.210,00	NR NB
<b>TOTAL</b>	<b>13.857,35</b>	

**Fuente:** Coord. Gral. de Estudio de Costos (CGECSE)/DNPE/SlyCE/MEyD, en base a información proporcionada por las Provincias.

**Notas:**

- (1) Datos provisorios sujetos a revisión.
- (2) R: Remunerativo; NR: No remunerativo; B: Bonificable; NB: No Bonificable.
- (3) Incluye "Zona/residencia" como componente común al cargo.

**PROVINCIA DE CHUBUT** (1) (2) (3) (4)

**Componentes del Salario Bruto Docente para los seis Cargos Testigo con  
 10 años de antigüedad - Financiamiento Provincial y Nacional -  
 En pesos – Septiembre de 2016**
**Educación Primaria**
**Jornada simple - Enseñanza Común**

<b>Maestro de Grado</b>	<b>\$</b>	<b>Carácter</b>	<b>Director Primaria 1ra Categoría</b>	<b>\$</b>
Sueldo Básico	7.226,13	R B SAC	Sueldo Básico	16.403,32
Antigüedad	3.613,07	R NB SAC	Antigüedad	8.201,66
Zona Patagónica Remunerativa	2.016,44	R NB SAC	Zona Patagónica Remunerativa	3.024,66
Adic. Zona Patagónica	2.348,15	NR NB	Adic. Zona Patagónica	3.522,22
Adic. por recursos y materiales	578,09	NR NB	Adic. por recursos y materiales	1.156,18
FONID	1.210,00	NR NB	FONID	1.210,00
<b>TOTAL</b>	<b>16.991,87</b>		<b>TOTAL</b>	<b>33.518,03</b>

**Educación Secundaria**
**Jornada simple - Enseñanza Común**

<b>Profesor Hora Cátedra--15 HC</b>	<b>\$</b>	<b>Carácter</b>	<b>Director Secundaria 1ra Categoría</b>	<b>\$</b>
Sueldo Básico	5.419,60	R B SAC	Sueldo Básico	16.403,32
Antigüedad	2.709,80	R NB SAC	Antigüedad	8.201,66
Zona Patagónica Remunerativa	1.512,33	R NB SAC	Zona Patagónica Remunerativa	3.024,66
Adic. Zona Patagónica	1.761,11	NR NB	Adic. Zona Patagónica	3.522,22
Adic. por recursos y materiales	433,57	NR NB	Adic. por recursos y materiales	578,09
FONID	907,50	NR NB	FONID	1.210,00
<b>TOTAL</b>	<b>12.743,90</b>		<b>TOTAL</b>	<b>32.939,94</b>

## Educación Superior

### Jornada simple - Enseñanza Común

Profesor Hora Cátedra SNU-12 HC	\$	Carácter
Sueldo Básico	5.098,76	R B SAC
Antigüedad	2.549,38	R NB SAC
Zona Patagónica Remunerativa	1.423,37	R NB SAC
Adic. Zona Patagónica	1.657,51	NR NB
Adic. por recursos y materiales	408,06	NR NB
FONID	854,12	NR NB
<b>TOTAL</b>	<b>11.991,20</b>	

## Educación Inicial

### Jornada simple - Enseñanza Común

Maestro de Jardín	\$	Carácter
Sueldo Básico	7.226,13	R B SAC
Antigüedad	3.613,07	R NB SAC
Zona Patagónica Remunerativa	2.016,44	R NB SAC
Adic. Zona Patagónica	2.348,15	NR NB
Adic. por recursos y materiales	578,09	NR NB
FONID	1.210,00	NR NB
<b>TOTAL</b>	<b>16.991,87</b>	

**Fuente:** Coord. Gral. de Estudio de Costos (CGECSE)/DNPE/SlyCE/MEyD, en base a información proporcionada por las Provincias.

#### Notas:

(1) Datos provisorios sujetos a revisión.

(2) R: Remunerativo; NR: No remunerativo; B: Bonificable; NB: No Bonificable.

(3) En el Nivel Primario, se considera el cargo de Director de Primera Categoría de Jornada Completa.

(4) Incluye "Zona/residencia" como componente común al cargo.

**CIUDAD AUTÓNOMA DE BUENOS AIRES** <sup>(1) (2) (3) (4)</sup>
**Componentes del Salario Bruto Docente para los seis Cargos Testigo con 10 años de antigüedad - Financiamiento Provincial y Nacional - En pesos – Septiembre de 2016**
**Educación Primaria**
**Jornada simple - Enseñanza Común**

<b>Maestro de Grado</b>	<b>\$</b>	<b>Carácter</b>	<b>Director Primaria 1ra Categoría</b>	<b>\$</b>
Sueldo Básico	2.866,30	R B SAC	Sueldo Básico	7.715,80
Antigüedad	4.077,48	R NB SAC	Antigüedad	10.176,21
Recategorización Paritaria 2014	213,16	R B SAC	Recategorización Paritaria 2014	1.119,11
Adic. Sueldo Básico 2013 B	281,68	R B SAC	Adic. Sueldo Básico 2013 B	723,24
Adic. Sueldo Bás. Dcto. 1567/04, 203/05 y 483/05	711,82	R B SAC	Adic. Sueldo Bás. Dcto. 1567/04, 203/05 y 483/05	1.518,80
		R B	Recomposición Salarial Pers Jerárquico	356,67
Adicional Salarial - Presentismo-	426,33	R NB SAC	Adicional Salarial - Presentismo-	1.153,87
		R B SAC	Recategorización B	461,73
Recategorización A	190,33	R B SAC		
Estímulo R Bonific. Dcto 483/05-618/07	2.532,50	R B SAC	Estímulo R Bonific. Dcto 483/05-618/07	5.065,00
Garantía Min. Total Mensual Dcto 618/07 y modif.	143,72	NR NB SAC		
Material Didáctico Mensual AP2015	900,00	NR NB	Material Didáctico Mensual AP2015	1.800,00
FONID	1.210,00	NR NB	FONID	2.420,00
<b>TOTAL</b>	<b>13.553,32</b>		<b>TOTAL</b>	<b>32.510,43</b>

**Educación Secundaria**
**Jornada simple - Enseñanza Común**

<b>Profesor Hora Cátedra--15 HC</b>	<b>\$</b>	<b>Carácter</b>	<b>Director Secundaria 1ra Categoría</b>	<b>\$</b>
Sueldo Básico	2.683,59	R B SAC	Sueldo Básico	7.993,67
Antigüedad	3.118,09	R NB SAC	Antigüedad	10.183,06
		R B SAC	Recategorización Paritaria 2014	1.615,10
		R B SAC	Adic. Sueldo Básico 2013 B	688,98
Adic. Sueldo Básico 2013 A	57,10	R B SAC		
Adic. Sueldo Bás. Dcto. 1567/04, 203/05 y 483/05	456,78	R B SAC	Adic. Sueldo Bás. Dcto. 1567/04, 203/05 y 483/05	1.240,92
		R B	Recomposición Salarial Pers Jerárquico	368,09
Adicional Salarial - Presentismo-	319,75	R NB SAC	Adicional Salarial - Presentismo-	1.153,87
Estímulo R Bonific. Dcto 483/05-618/07	1.999,34	R B SAC	Estímulo R Bonific. Dcto 483/05-618/07	5.065,00
Material Didáctico Mensual AP2015	710,53	NR NB	Material Didáctico Mensual AP2015	1.800,00
FONID	1.210,00	NR NB	FONID	1.210,00
<b>TOTAL</b>	<b>10.555,17</b>		<b>TOTAL</b>	<b>31.318,70</b>

## Educación Superior

### Jornada simple - Enseñanza Común

Profesor Hora Cátedra SNU--12 HC	\$	Carácter
Sueldo Básico	2.683,59	R B SAC
Antigüedad	2.741,13	R NB SAC
Adic.Sueldo Bás.Dcto.1567/04, 203/05 y 483/05	285,49	R B SAC
Adicional Salarial - Presentismo-	296,91	R NB SAC
Estímulo R Bonific. Dcto 483/05-618/07	1.599,47	R B SAC
Material Didáctico Mensual AP2015	568,42	NR NB
FONID	1.210,00	NR NB
<b>TOTAL</b>	<b>9.385,01</b>	

## Educación Inicial

### Jornada simple - Enseñanza Común

Maestro de Jardín	\$	Carácter
Sueldo Básico	2.866,30	R B SAC
Antigüedad	4.077,48	R NB SAC
Recategorización Paritaria 2014	213,16	R B SAC
Adic. Sueldo Básico 2013 B	281,68	R B SAC
Adic.Sueldo Bás.Dcto.1567/04, 203/05 y 483/05	711,82	R B SAC
Adicional Salarial - Presentismo-	426,33	R NB SAC
Recategorización A	190,33	R B SAC
Estímulo R Bonific. Dcto 483/05-618/07	2.532,50	R B SAC
Garantía Mín. Total Mensual Dcto 618/07 y modif.	143,72	NR NB SAC
Material Didáctico Mensual AP2015	900,00	NR NB
FONID	1.210,00	NR NB
<b>TOTAL</b>	<b>13.553,32</b>	

**Fuente:** Coord. Gral. de Estudio de Costos (CGECSE)/DNPE/SlyCE/MEyD, en base a información proporcionada por las Provincias.

#### Notas:

- (1) Datos provisorios sujetos a revisión.
- (2) R: Remunerativo; NR: No remunerativo; B: Bonificable; NB: No Bonificable.
- (3) Incluye el componente "Material didáctico/Ayuda de útiles" mensualizado.
- (4) En el Nivel Primario, se considera el cargo de Director de Primera Categoría de Jornada Completa.

**PROVINCIA DE CORRIENTES (1) (2) (3) (4)**
**Componentes del Salario Bruto Docente para los seis Cargos Testigo con 10 años de antigüedad - Financiamiento Provincial y Nacional - En pesos – Septiembre de 2016**
**Educación Primaria**
**Jornada simple - Enseñanza Común**

<b>Maestro de Grado</b>	<b>\$</b>	<b>Carácter</b>	<b>Director Primaria 1ra Categoría</b>	<b>\$</b>
Sueldo Básico	4.512,35	R B SAC	Sueldo Básico	9.021,48
Antigüedad	2.256,17	R NB SAC	Antigüedad	4.510,74
Zona (Ub. Geográfica)	902,47	R NB SAC	Zona (Ub. Geográfica)	1.804,30
		R NB SAC	Bonificación Directivos	2.706,44
Material Didáctico	451,24	R NB SAC	Material Didáctico	902,15
Adic. R NB Dto. 1615 Art. 2	383,33	R NB SAC	Adic. R NB Dto. 1615 Art. 2	383,33
Adic. Docente Prov. (Ex Art. 9 LFE)	265,00	NR NB	Adic. Docente Prov. (Ex Art. 9 LFE)	265,00
FONID	1.210,00	NR NB	FONID	1.210,00
Aporte Nacional 2016	945,00	NR NB	Aporte Nacional 2016	945,00
Compensación Salarial Art.9°	276,08	NR NB		
<b>TOTAL</b>	<b>11.201,64</b>		<b>TOTAL</b>	<b>21.748,43</b>

**Educación Secundaria**
**Jornada simple - Enseñanza Común**

<b>Profesor Hora Cátedra--15 HC</b>	<b>\$</b>	<b>Carácter</b>	<b>Director Secundaria 1ra Categoría</b>	<b>\$</b>
Sueldo Básico	3.724,14	R B SAC	Sueldo Básico	9.021,48
Antigüedad	1.862,07	R NB SAC	Antigüedad	4.510,74
Zona (Ub. Geográfica)	744,83	R NB SAC	Zona (Ub. Geográfica)	1.804,30
		R NB SAC	Bonificación Directivos	2.706,44
Material Didáctico	372,41	R NB SAC	Material Didáctico	902,15
Adic. R NB Dto. 1615 Art. 2	383,33	R NB SAC	Adic. R NB Dto. 1615 Art. 2	383,33
Adic. Docente Prov. (Ex Art. 9 LFE)	265,00	NR NB	Adic. Docente Prov. (Ex Art. 9 LFE)	265,00
FONID	1.210,00	NR NB	FONID	1.210,00
Aporte Nacional 2016	945,00	NR NB	Aporte Nacional 2016	945,00
Compensación Salarial Art.9°	1.340,17	NR NB		
<b>TOTAL</b>	<b>10.846,94</b>		<b>TOTAL</b>	<b>21.748,43</b>

## Educación Superior

### Jornada simple - Enseñanza Común

Profesor Hora Cátedra SNU--12 HC	\$	Carácter
Sueldo Básico	3.597,76	R B SAC
Antigüedad	1.798,88	R NB SAC
Zona (Ub. Geográfica)	719,55	R NB SAC
Material Didáctico	359,78	R NB SAC
Adic. R NB Dto. 1615 Art. 2	383,33	R NB SAC
Adic. Docente Prov. (Ex Art. 9 LFE)	265,00	NR NB
FONID	1.210,00	NR NB
Aporte Nacional 2016	945,00	NR NB
Compensación Salarial Art.9°	1.510,78	NR NB
<b>TOTAL</b>	<b>10.790,07</b>	

## Educación Inicial

### Jornada simple - Enseñanza Común

Maestro de Jardín	\$	Carácter
Sueldo Básico	4.512,35	R B SAC
Antigüedad	2.256,17	R NB SAC
Zona (Ub. Geográfica)	902,47	R NB SAC
Material Didáctico	451,24	R NB SAC
Adic. R NB Dto. 1615 Art. 2	383,33	R NB SAC
Tarea Diferencial	90,25	R NB SAC
Adic. Docente Prov. (Ex Art. 9 LFE)	265,00	NR NB
FONID	1.210,00	NR NB
Aporte Nacional 2016	945,00	NR NB
Compensación Salarial Art.9°	208,40	NR NB
<b>TOTAL</b>	<b>11.224,20</b>	

**Fuente:** Coord. Gral. de Estudio de Costos (CGECSE)/DNPE/SlyCE/MEyD, en base a información proporcionada por las Provincias.

#### Notas:

- (1) Datos provisorios sujetos a revisión.
- (2) R: Remunerativo; NR: No remunerativo; B: Bonificable; NB: No Bonificable.
- (3) Incluye "Zona/residencia" como componente común al cargo.
- (4) Incluye el componente "Material didáctico/Ayuda de útiles" mensualizado.

**PROVINCIA DE CÓRDOBA (1) (2) (3)**
**Componentes del Salario Bruto Docente para los seis Cargos Testigo con 10 años de antigüedad - Financiamiento Provincial y Nacional - En pesos – Septiembre de 2016**
**Educación Primaria**
**Jornada simple - Enseñanza Común**

<b>Maestro de Grado</b>	<b>\$</b>	<b>Carácter</b>	<b>Director Primaria 1ra Categoría</b>	<b>\$</b>
Sueldo Básico	4.820,10	R B SAC	Sueldo Básico	822,21
Antigüedad	2.539,09	R NB SAC	Antigüedad	4.306,08
		R B SAC	Dedicación Funcional	7.531,89
Estado Docente	1.687,04	R NB SAC	Estado Docente	1.687,04
Promoción a la Calidad Educativa	2.857,50	R NB SAC	Promoción a la Calidad Educativa	2.857,50
Suplemento por Capacitación	1.758,00	R NB SAC	Suplemento por Capacitación	1.758,00
Gastos Inherentes a la Labor Docente	258,07	R B SAC	Gastos Inherentes a la Labor Docente	258,07
Adic.Rem. no bonif	129,04	R NB SAC	Adic.Rem. no bonif	129,04
Adicional Remunerativo	129,04	R NB SAC	Adicional Remunerativo	129,04
Adicional Remunerativo no bonificable	1.555,00	R NB SAC	Adicional Remunerativo no bonificable	1.725,00
Material Didáctico Mensualizado	600,00	NR NB	Material Didáctico Mensualizado	600,00
FONID	1.210,00	NR NB	FONID	1.210,00
<b>TOTAL</b>	<b>17.542,88</b>		<b>TOTAL</b>	<b>23.013,86</b>

**Educación Secundaria**
**Jornada simple - Enseñanza Común**

<b>Profesor Hora Cátedra--15 HC</b>	<b>\$</b>	<b>Carácter</b>	<b>Director Secundaria 1ra Categoría</b>	<b>\$</b>
Sueldo Básico	4.469,35	R B SAC	Sueldo Básico	369,62
Antigüedad	2.315,35	R NB SAC	Antigüedad	5.379,10
		R B SAC	Dedicación Funcional	10.130,52
Estado Docente	1.687,04	R NB SAC	Estado Docente	1.687,04
Promoción a la Calidad Educativa	1.026,00	R NB SAC	Promoción a la Calidad Educativa	2.857,50
		R NB SAC	Suplemento por Capacitación	1.758,00
Gastos Inherentes a la Labor Docente	161,36	R B SAC	Gastos Inherentes a la Labor Docente	258,07
Adic.Rem. no bonif	64,52	R NB SAC	Adic.Rem. no bonif	129,04
Adicional Remunerativo	77,55	R NB SAC	Adicional Remunerativo	129,04
Adicional Remunerativo no bonificable	907,50	R NB SAC	Adicional Remunerativo no bonificable	1.725,00
Material Didáctico Mensualizado	375,15	NR NB	Material Didáctico Mensualizado	600,00
FONID	1.210,00	NR NB	FONID	1.210,00
<b>TOTAL</b>	<b>12.293,81</b>		<b>TOTAL</b>	<b>26.232,92</b>

## Educación Superior

### Jornada simple - Enseñanza Común

Profesor Hora Cátedra SNU--12 HC	\$	Carácter
Sueldo Básico	4.480,66	R B SAC
Antigüedad	2.304,87	R NB SAC
Estado Docente	1.349,63	R NB SAC
Promoción a la Calidad Educativa	820,80	R NB SAC
Gastos Inherentes a la Labor Docente	129,09	R B SAC
Adic.Rem. no bonif	51,62	R NB SAC
Adicional Remunerativo	62,04	R NB SAC
Adicional Remunerativo no bonificable	726,00	R NB SAC
Material Didáctico Mensualizado	300,12	NR NB
FONID	1.210,00	NR NB
<b>TOTAL</b>	<b>11.434,83</b>	

## Educación Inicial

### Jornada simple - Enseñanza Común

Maestro de Jardín	\$	Carácter
Sueldo Básico	4.820,10	R B SAC
Antigüedad	2.539,09	R NB SAC
Estado Docente	1.687,04	R NB SAC
Promoción a la Calidad Educativa	2.857,50	R NB SAC
Suplemento por Capacitación	1.758,00	R NB SAC
Gastos Inherentes a la Labor Docente	258,07	R B SAC
Adic.Rem. no bonif	129,04	R NB SAC
Adicional Remunerativo	129,04	R NB SAC
Adicional Remunerativo no bonificable	1.555,00	R NB SAC
Material Didáctico Mensualizado	600,00	NR NB
FONID	1.210,00	NR NB
<b>TOTAL</b>	<b>17.542,88</b>	

**Fuente:** Coord. Gral. de Estudio de Costos (CGECSE)/DNPE/SlyCE/MEyD, en base a información proporcionada por las Provincias.

#### Notas:

- (1) Datos provisorios sujetos a revisión.
- (2) R: Remunerativo; NR: No remunerativo; B: Bonificable; NB: No Bonificable.
- (3) Incluye el componente "Material didáctico/Ayuda de útiles" mensualizado.

## PROVINCIA DE ENTRE RÍOS <sup>(1)</sup> <sup>(2)</sup>

### Componentes del Salario Bruto Docente para los seis Cargos Testigo con 10 años de antigüedad - Financiamiento Provincial y Nacional - En pesos – Septiembre de 2016

#### Educación Primaria

#### Jornada simple - Enseñanza Común

Maestro de Grado	\$	Carácter	Director Primaria 1ra Categoría	\$
Sueldo Básico (Asignación de la Categoría- Cód 001)	4.115,10	R B SAC	Sueldo Básico (Asignación de la Categoría- Cód 001)	8.230,20
Antigüedad	2.934,82	R NB SAC	Antigüedad	5.303,86
Adicional Especial (por puntos) R B - Código 002	1.754,53	R B SAC	Adicional Especial (por puntos) R B - Código 002	182,23
		R B SAC	Adicional R B p/ Directivos NPri.	2.195,28
Productividad sobre comp Cod 006 Adicional R NB Decreto N° 5863/05	164,83	R NB	Productividad sobre comp Cod 006 Adicional R NB Decreto N° 5863/05	96,28
Plus Productividad Docente(Presentismo)	616,31	R NB	Plus Productividad Docente(Presentismo)	960,14
Adic.R NB Art 2 y 3 Dcto 5863/05 - 903/06) codigo 006	2.354,67	R NB	Adic.R NB Art 2 y 3 Dcto 5863/05 - 903/06) codigo 006	1.375,37
FONID	1.210,00	NR NB	FONID	1.210,00
<b>TOTAL</b>	<b>13.150,25</b>		<b>TOTAL</b>	<b>19.553,36</b>

#### Educación Secundaria

#### Jornada simple - Enseñanza Común

Profesor Hora Cátedra--15 HC	\$	Carácter	Director Secundaria 1ra Categoría	\$
Sueldo Básico (Asignación de la Categoría- Cód 001)	4.114,89	R B SAC	Sueldo Básico (Asignación de la Categoría- Cód 001)	8.476,00
Antigüedad	2.057,44	R NB SAC	Antigüedad	5.685,28
		R B SAC	Adicional Especial (por puntos) R B - Código 002	152,57
		R B	Adicional R B p/Directivos de Niv Secundario- Dcto. 751/11	2.741,99
Productividad sobre comp Cod 006 Adicional R NB Decreto N° 5863/05	71,51	R NB	Productividad sobre comp Cod 006 Adicional R NB Decreto N° 5863/05	101,30
Plus Productividad Docente(Presentismo)	432,06	R NB	Plus Productividad Docente(Presentismo)	1.001,97
Adic.R NB Art 2 y 3 Dcto 5863/05 - 903/06) codigo 006	1.021,61	R NB	Adic.R NB Art 2 y 3 Dcto 5863/05 - 903/06) codigo 006	1.447,15
FONID	1.210,00	NR NB	FONID	1.210,00
<b>TOTAL</b>	<b>8.907,51</b>		<b>TOTAL</b>	<b>20.816,25</b>

## Educación Superior

### Jornada simple - Enseñanza Común

Profesor Hora Cátedra SNU--12 HC	\$	Carácter
Sueldo Básico (Asignación de la Categoría- Cód 001)	4.419,39	R B SAC
Antigüedad	2.209,69	R NB SAC
Productividad sobre comp Cod 006 Adicional R NB Decreto N° 5863/05	57,21	R NB
Plus Productividad Docente(Presentismo)	464,04	R NB
Adic.R NB Art 2 y 3 Dcto 5863/05 - 903/06) codigo 006	817,29	R NB
FONID	1.210,00	NR NB
<b>TOTAL</b>	<b>9.177,61</b>	

## Educación Inicial

### Jornada simple - Enseñanza Común

Maestro de Jardín	\$	Carácter
Sueldo Básico (Asignación de la Categoría- Cód 001)	4.115,10	R B SAC
Antigüedad	2.970,84	R NB SAC
Adicional Especial (por puntos) R B - Código 002	1.754,53	R B SAC
Función Diferencial Docente	72,05	R B SAC
Productividad sobre comp Cod 006 Adicional R NB Decreto N° 5863/05	164,83	R NB
Plus Productividad Docente(Presentismo)	623,88	R NB
Adic.R NB Art 2 y 3 Dcto 5863/05 - 903/06) codigo 006	2.354,67	R NB
FONID	1.210,00	NR NB
<b>TOTAL</b>	<b>13.265,89</b>	

**Fuente:** Coord. Gral. de Estudio de Costos (CGECSE)/DNPE/SlyCE/MEyD, en base a información proporcionada por las Provincias.

#### Notas:

(1) Datos provisorios sujetos a revisión.

(2) R: Remunerativo; NR: No remunerativo; B: Bonificable; NB: No Bonificable.

**PROVINCIA DE FORMOSA (1) (2) (3)**
**Componentes del Salario Bruto Docente para los seis Cargos Testigo con 10 años de antigüedad - Financiamiento Provincial y Nacional - En pesos – Septiembre de 2016**
**Educación Primaria**
**Jornada simple - Enseñanza Común**

<b>Maestro de Grado</b>	<b>\$</b>	<b>Carácter</b>	<b>Director Primaria 1ra Categoría</b>	<b>\$</b>
Sueldo Básico	3.875,70	R B SAC	Sueldo Básico	6.115,43
Antigüedad	1.937,85	R NB SAC	Antigüedad	3.057,72
Zona	775,14	R NB SAC	Zona	1.223,09
Presentismo	581,36	R NB SAC	Presentismo	917,31
Ex compensación 2015	945,00	NR NB	Ex compensación 2015	1.890,00
FONID	1.210,00	NR NB	FONID	2.420,00
Compensación Salarial Art.9°	236,96	NR NB		
Aporte Nacional 2016	945,00	NR NB	Aporte Nacional 2016	1.890,00
<b>TOTAL</b>	<b>10.507,01</b>		<b>TOTAL</b>	<b>17.513,55</b>

**Educación Secundaria**
**Jornada simple - Enseñanza Común**

<b>Profesor Hora Cátedra--15 HC</b>	<b>\$</b>	<b>Carácter</b>	<b>Director Secundaria 1ra Categoría</b>	<b>\$</b>
Sueldo Básico	3.885,44	R B SAC	Sueldo Básico	10.224,85
Antigüedad	1.942,72	R NB SAC	Antigüedad	5.112,42
Zona	777,09	R NB SAC	Zona	2.044,97
Presentismo	582,82	R NB SAC	Presentismo	1.533,73
Ex compensación 2015	945,00	NR NB	Ex compensación 2015	1.890,00
FONID	1.210,00	NR NB	FONID	2.420,00
Compensación Salarial Art.9°	222,55	NR NB		
Aporte Nacional 2016	945,00	NR NB	Aporte Nacional 2016	1.890,00
<b>TOTAL</b>	<b>10.510,61</b>		<b>TOTAL</b>	<b>25.115,97</b>

## Educación Superior

### Jornada simple - Enseñanza Común

Profesor Hora Cátedra SNU--12 HC	\$	Carácter
Sueldo Básico	3.879,60	R B SAC
Antigüedad	1.939,80	R NB SAC
Zona	775,92	R NB SAC
Presentismo	581,94	R NB SAC
Ex compensación 2015	945,00	NR NB
FONID	1.210,00	NR NB
Compensación Salarial Art.9°	231,19	NR NB
Aporte Nacional 2016	945,00	NR NB
<b>TOTAL</b>	<b>10.508,45</b>	

## Educación Inicial

### Jornada simple - Enseñanza Común

Maestro de Jardín	\$	Carácter
Sueldo Básico	3.973,08	R B SAC
Antigüedad	1.986,54	R NB SAC
Zona	794,62	R NB SAC
Presentismo	595,96	R NB SAC
Ex compensación 2015	945,00	NR NB
FONID	1.210,00	NR NB
Compensación Salarial Art.9°	92,84	NR NB
Aporte Nacional 2016	945,00	NR NB
<b>TOTAL</b>	<b>10.543,04</b>	

**Fuente:** Coord. Gral. de Estudio de Costos (CGECSE)/DNPE/SlyCE/MEyD, en base a información proporcionada por las Provincias.

**Notas:**

- (1) Datos provisorios sujetos a revisión.
- (2) R: Remunerativo; NR: No remunerativo; B: Bonificable; NB: No Bonificable.
- (3) Incluye "Zona/residencia" como componente común al cargo.

## PROVINCIA DE JUJUY (1) (2)

### Componentes del Salario Bruto Docente para los seis Cargos Testigo con 10 años de antigüedad - Financiamiento Provincial y Nacional - En pesos – Septiembre de 2016

#### Educación Primaria

##### Jornada simple - Enseñanza Común

Maestro de Grado	\$	Carácter	Director Primaria 1ra Categoría	\$
Sueldo Básico	4.472,96	R B SAC	Sueldo Básico	9.946,61
Antigüedad	2.645,48	R NB SAC	Antigüedad	5.655,98
Adic. R B Dto. 6515/07	45,00	R B SAC	Adic. R B Dto. 6515/07	45,00
Supl. R B Dto. 3969-H-05	50,00	R B SAC	Supl. R B Dto. 3969-H-05	50,00
Adic. R B Dto. 5343/06	40,00	R B	Adic. R B Dto. 5343/06	40,00
Supl. RB Dto. 3968-H-05	50,00	R B SAC	Supl. RB Dto. 3968-H-05	50,00
Supl. R B Dto. 3206/05	40,00	R B	Supl. R B Dto. 3206/05	40,00
Adic. R B Dto. 6812/06	50,00	R B	Adic. R B Dto. 6812/06	50,00
Adic. R NB Dto. 3205/05	50,00	R NB	Adic. R NB Dto. 3205/05	50,00
Adic. R NB Dto. 58-E-94	35,00	R NB	Adic. R NB Dto. 58-E-94	35,00
Adic. R NB Dto. 2090/94:	18,00	R NB	Adic. R NB Dto. 2090/94:	18,00
Adic. R NB Dto. 2090	80,00	R NB SAC	Adic. R NB Dto. 2090	80,00
Adic. Bonif. por Reestruc.	12,00	R B SAC	Adic. Bonif. por Reestruc.	12,00
Supl. RB Dto. 5088/06	50,00	R B	Supl. RB Dto. 5088/06	50,00
Sup. NR NB Pers.	620,00	NR NB	Sup. NR NB Pers.	620,00
Estado Docente	436,00	NR NB	Estado Docente	436,00
Adic. NR B Dto. 2847-H-09	1.194,33	NR NB	Adic. NR B Dto. 2847-H-09	2.655,85
FONID	1.210,00	NR NB	FONID	1.210,00
Aporte Nacional 2016	945,00	NR NB	Aporte Nacional 2016	945,00
<b>TOTAL</b>	<b>12.043,77</b>		<b>TOTAL</b>	<b>21.989,45</b>

#### Educación Secundaria

##### Jornada simple - Enseñanza Común

Profesor Hora Cátedra--15 HC	\$	Carácter	Director Secundaria 1ra Categoría	\$
Sueldo Básico	4.551,15	R B SAC	Sueldo Básico	11.832,99
Antigüedad	2.632,11	R NB SAC	Antigüedad	6.665,99
Adic. R B Dto. 6515/07	45,00	R B SAC	Adic. R B Dto. 6515/07	45,00
Supl. R B Dto. 3969-H-05	62,50	R B SAC	Supl. R B Dto. 3969-H-05	50,00
Adic. R B Dto. 5343/06	20,00	R B	Adic. R B Dto. 5343/06	40,00
Supl. RB Dto. 3968-H-05	25,00	R B SAC	Supl. RB Dto. 3968-H-05	50,00
Supl. R B Dto. 3206/05	20,00	R B	Supl. R B Dto. 3206/05	40,00
Adic. R B Dto. 6812/06	50,00	R B	Adic. R B Dto. 6812/06	50,00
Adic. R NB Dto. 3205/05	25,00	R NB	Adic. R NB Dto. 3205/05	50,00
Adic. R NB Dto. 58-E-94	35,00	R NB	Adic. R NB Dto. 58-E-94	35,00
Adic. R NB Dto. 2090/94:	18,00	R NB	Adic. R NB Dto. 2090/94:	18,00
Adic. R NB Dto. 2090	80,00	R NB SAC	Adic. R NB Dto. 2090	80,00
Adic. Bonif. por Reestruc.	12,00	R B SAC	Adic. Bonif. por Reestruc.	12,00
Sup. NR NB Pers.	620,00	NR NB	Sup. NR NB Pers.	620,00
Estado Docente	218,00	NR NB	Estado Docente	436,00
Adic. NR B Dto. 2847-H-09	1.194,33	NR NB	Adic. NR B Dto. 2847-H-09	3.105,26
FONID	1.210,00	NR NB	FONID	1.210,00
Aporte Nacional 2016	945,00	NR NB	Aporte Nacional 2016	945,00
<b>TOTAL</b>	<b>11.763,09</b>		<b>TOTAL</b>	<b>25.285,24</b>

## Educación Superior

### Jornada simple - Enseñanza Común

Profesor Hora Cátedra SNU--12 HC	\$	Carácter
Sueldo Básico	4.873,23	R B SAC
Antigüedad	2.796,88	R NB SAC
Adic. R B Dto. 6515/07	45,00	R B SAC
Supl. R B Dto. 3969-H-05	40,00	R B SAC
Adic. R B Dto. 5343/06	20,00	R B
Supl. RB Dto. 3968-H-05	25,00	R B SAC
Supl. R B Dto. 3206/05	20,00	R B
Adic. R B Dto. 6812/06	50,00	R B
Adic. R NB Dto. 3205/05	25,00	R NB
Adic. R NB Dto. 58-E-94	35,00	R NB
Adic. R NB Dto. 2090/94:	18,00	R NB
Adic. R NB Dto. 2090	80,00	R NB SAC
Adic. Bonif. por Reestruc.	12,00	R B SAC
Sup. NR NB Pers.	620,00	NR NB
Estado Docente	218,00	NR NB
Adic. NR B Dto. 2847-H-09	1.194,33	NR NB
FONID	1.210,00	NR NB
Aporte Nacional 2016	945,00	NR NB
<b>TOTAL</b>	<b>12.227,44</b>	

## Educación Inicial

### Jornada simple - Enseñanza Común

Maestro de Jardín	\$	Carácter
Sueldo Básico	4.472,96	R B SAC
Antigüedad	2.645,48	R NB SAC
Adic. R B Dto. 6515/07	45,00	R B SAC
Supl. R B Dto. 3969-H-05	50,00	R B SAC
Adic. R B Dto. 5343/06	40,00	R B
Supl. RB Dto. 3968-H-05	50,00	R B SAC
Supl. R B Dto. 3206/05	40,00	R B
Adic. R B Dto. 6812/06	50,00	R B
Adic. R NB Dto. 3205/05	50,00	R NB
Adic. R NB Dto. 58-E-94	35,00	R NB
Adic. R NB Dto. 2090/94:	18,00	R NB
Adic. R NB Dto. 2090	80,00	R NB SAC
Adic. Bonif. por Reestruc.	12,00	R B SAC
Supl. RB Dto. 5088/06	50,00	R B
Sup. NR NB Pers.	620,00	NR NB
Estado Docente	436,00	NR NB
Adic. NR B Dto. 2847-H-09	1.194,33	NR NB
FONID	1.210,00	NR NB
Aporte Nacional 2016	945,00	NR NB
<b>TOTAL</b>	<b>12.043,77</b>	

**Fuente:** Coord. Gral. de Estudio de Costos (CGECSE)/DNPE/SlyCE/MEyD, en base a información proporcionada por las Provincias.

**Notas:**

(1) Datos provisorios sujetos a revisión.

(2) R: Remunerativo; NR: No remunerativo; B: Bonificable; NB: No Bonificable.

## PROVINCIA DE LA PAMPA (1) (2)

### Componentes del Salario Bruto Docente para los seis Cargos Testigo con 10 años de antigüedad - Financiamiento Provincial y Nacional - En pesos – Septiembre de 2016

#### Educación Primaria

##### Jornada simple - Enseñanza Común

Maestro de Grado	\$	Carácter	Director Primaria 1ra Categoría	\$
Sueldo Básico	8.491,34	R B SAC	Sueldo Básico	15.535,93
Antigüedad	4.245,67	R NB SAC	Antigüedad	7.767,97
		R NB SAC	Adicional por Función	517,35
Suplemento R NB dto.202/14	661,66	R NB SAC	Suplemento R NB dto.202/14	661,66
Ayuda de útiles (Material didáctico mensualizado)	478,04	NR NB	Ayuda de útiles (Material didáctico mensualizado)	478,04
Presentismo	849,13	NR NB		
Supl Estímulo Dcto 806/04- y modificatorias	1.036,43	NR NB	Supl Estímulo Dcto 806/04- y modificatorias	1.036,43
FONID	1.210,00	NR NB	FONID	1.210,00
TOTAL	16.972,28		TOTAL	27.207,38

#### Educación Secundaria

##### Jornada simple - Enseñanza Común

Profesor Hora Cátedra--15 HC	\$	Carácter	Director Secundaria 1ra Categoría	\$
Sueldo Básico	7.837,11	R B SAC	Sueldo Básico	18.275,50
Antigüedad	3.918,55	R NB SAC	Antigüedad	9.137,75
		R NB SAC	Adicional por Función	608,57
Suplemento R NB dto.202/14	661,66	R NB SAC	Suplemento R NB dto.202/14	661,66
Ayuda de útiles (Material didáctico mensualizado)	478,04	NR NB	Ayuda de útiles (Material didáctico mensualizado)	478,04
Presentismo	783,71	NR NB		
Supl Estímulo Dcto 806/04- y modificatorias	1.036,43	NR NB	Supl Estímulo Dcto 806/04- y modificatorias	1.036,43
FONID	1.210,00	NR NB	FONID	1.210,00
TOTAL	15.925,51		TOTAL	31.407,95

## Educación Superior

### Jornada simple - Enseñanza Común

Profesor Hora Cátedra SNU--12 HC	\$	Carácter
Sueldo Básico	7.842,98	R B SAC
Antigüedad	3.921,49	R NB SAC
Suplemento R NB dto.202/14	661,66	R NB SAC
Ayuda de útiles (Material didáctico mensualizado)	478,04	NR NB
Presentismo	784,30	NR NB
Supl Estímulo Dcto 806/04- y modificatorias	1.036,43	NR NB
FONID	1.210,00	NR NB
<b>TOTAL</b>	<b>15.934,90</b>	

## Educación Inicial

### Jornada simple - Enseñanza Común

Maestro de Jardín	\$	Carácter
Sueldo Básico	8.491,34	R B SAC
Antigüedad	4.245,67	R NB SAC
Suplemento R NB dto.202/14	661,66	R NB SAC
Ayuda de útiles (Material didáctico mensualizado)	478,04	NR NB
Presentismo	849,13	NR NB
Supl Estímulo Dcto 806/04- y modificatorias	1.036,43	NR NB
FONID	1.210,00	NR NB
<b>TOTAL</b>	<b>16.972,28</b>	

**Fuente:** Coord. Gral. de Estudio de Costos (CGECSE)/DNPE/SlyCE/MEyD, en base a información proporcionada por las Provincias.

**Notas:**

(1) Datos provisorios sujetos a revisión.

(2) R: Remunerativo; NR: No remunerativo; B: Bonificable; NB: No Bonificable.

## PROVINCIA DE LA RIOJA <sup>(1)</sup> <sup>(2)</sup>

### Componentes del Salario Bruto Docente para los seis Cargos Testigo con 10 años de antigüedad - Financiamiento Provincial y Nacional - En pesos – Septiembre de 2016

#### Educación Primaria

##### Jornada simple - Enseñanza Común

Maestro de Grado	\$	Carácter	Director Primaria 1ra Categoría	\$
Sueldo Básico	5.181,15	R B SAC	Sueldo Básico	8.180,76
Antigüedad	2.590,57	R NB SAC	Antigüedad	4.090,38
Material Didáctico	30,00	R NB	Material Didáctico	30,00
Presentismo	518,11	R NB SAC	Presentismo	818,08
Adic. Blanqueo Ley 8106 Dto. 1398/09 (Ex Tickets)	26,31	R NB	Adic. Blanqueo Ley 8106 Dto. 1398/09 (Ex Tickets)	45,53
Bonificación Docente	10,00	R NB SAC	Bonificación Docente	10,00
Estado Docente	10,00	R NB	Estado Docente	10,00
Adic No Rem x cargo	500,00	NR NB	Adic No Rem x cargo	500,00
FONID	1.210,00	NR NB	FONID	1.210,00
Aporte Nacional 2016	945,00	NR NB	Aporte Nacional 2016	945,00
<b>TOTAL</b>	<b>11.021,14</b>		<b>TOTAL</b>	<b>15.839,75</b>

#### Educación Secundaria

##### Jornada simple - Enseñanza Común

Profesor Hora Cátedra--15 HC	\$	Carácter	Director Secundaria 1ra Categoría	\$
Sueldo Básico	3.874,17	R B SAC	Sueldo Básico	9.349,44
Antigüedad	1.937,09	R NB SAC	Antigüedad	4.674,72
Presentismo	387,42	R NB SAC	Presentismo	934,94
Adic. Blanqueo Ley 8106 Dto. 1398/09 (Ex Tickets)	24,83	R NB	Adic. Blanqueo Ley 8106 Dto. 1398/09 (Ex Tickets)	58,59
Bonificación Docente	10,00	R NB SAC	Bonificación Docente	10,00
Estado Docente	10,50	R NB	Estado Docente	10,00
Adic No Rem x cargo	500,00	NR NB	Adic No Rem x cargo	500,00
FONID	1.210,00	NR NB	FONID	1.210,00
Comp. Salarial Art.9	1.239,27	NR NB		
Aporte Nacional 2016	945,00	NR NB	Aporte Nacional 2016	945,00
<b>TOTAL</b>	<b>10.138,28</b>		<b>TOTAL</b>	<b>17.692,69</b>

## Educación Superior

### Jornada simple - Enseñanza Común

Profesor Hora Cátedra SNU--12 HC	\$	Carácter
Sueldo Básico	3.875,34	R B SAC
Antigüedad	1.937,67	R NB SAC
Presentismo	387,53	R NB SAC
Adic. Blanqueo Ley 8106 Dto. 1398/09 (Ex Tickets)	24,84	R NB
Bonificación Docente	10,00	R NB SAC
Estado Docente	10,50	R NB
Adic No Rem x cargo	500,00	NR NB
FONID	1.210,00	NR NB
Comp. Salarial Art.9	1.237,71	NR NB
Aporte Nacional 2016	945,00	NR NB
<b>TOTAL</b>	<b>10.138,60</b>	

## Educación Inicial

### Jornada simple - Enseñanza Común

Maestro de Jardín	\$	Carácter
Sueldo Básico	5.375,93	R B SAC
Antigüedad	2.687,96	R NB SAC
Material Didáctico	30,00	R NB
Presentismo	537,59	R NB SAC
Adic. Blanqueo Ley 8106 Dto. 1398/09 (Ex Tickets)	27,51	R NB
Bonificación Docente	10,00	R NB SAC
Estado Docente	10,00	R NB
Adic No Rem x cargo	500,00	NR NB
FONID	1.210,00	NR NB
Aporte Nacional 2016	945,00	NR NB
<b>TOTAL</b>	<b>11.333,99</b>	

**Fuente:** Coord. Gral. de Estudio de Costos (CGECSE)/DNPE/SlyCE/MEyD, en base a información proporcionada por las Provincias.

**Notas:**

(1) Datos provisorios sujetos a revisión.

(2) R: Remunerativo; NR: No remunerativo; B: Bonificable; NB: No Bonificable.

**PROVINCIA DE MENDOZA (1) (2) (3) (4)**
**Componentes del Salario Bruto Docente para los seis Cargos Testigo con 10 años de antigüedad - Financiamiento Provincial y Nacional - En pesos – Septiembre de 2016**
**Educación Primaria**
**Jornada simple - Enseñanza Común**

<b>Maestro de Grado</b>	<b>\$</b>	<b>Carácter</b>	<b>Director Primaria 1ra Categoría</b>	<b>\$</b>
Sueldo Básico	3.555,80	R B SAC	Sueldo Básico	5.099,02
Antigüedad	3.510,54	R NB SAC	Antigüedad	4.359,31
Zona	355,58	R NB	Zona	509,90
		R NB	Adicional directivos (Adic Func. Jerárq. y Dedic.Funcional)	7.111,60
Estado Docente	2.827,00	R B SAC	Estado Docente	2.827,00
Adic "Aula"	1.024,89	R NB	Adic "Aula"	1.279,52
Presentismo	355,58	R NB SAC	Presentismo	509,90
Asig. Especial Ayuda Útiles	66,67	NR NB		
FONID	1.210,00	NR NB	FONID	1.210,00
<b>TOTAL</b>	<b>12.906,06</b>		<b>TOTAL</b>	<b>22.906,25</b>

**Educación Secundaria**
**Jornada simple - Enseñanza Común**

<b>Profesor Hora Cátedra--15 HC</b>	<b>\$</b>	<b>Carácter</b>	<b>Director Secundaria 1ra Categoría</b>	<b>\$</b>
Sueldo Básico	2.462,40	R B SAC	Sueldo Básico	6.179,98
Antigüedad	2.284,84	R NB SAC	Antigüedad	4.953,84
Zona	246,24	R NB	Zona	618,00
		R NB	Adicional directivos (Adic Func. Jerárq. y Dedic.Funcional)	7.111,60
Estado Docente	1.691,85	R B SAC	Estado Docente	2.827,00
Adic "Aula"	668,53	R NB	Adic "Aula"	1.457,88
Presentismo	246,24	R NB SAC	Presentismo	618,00
Asig. Especial Ayuda Útiles	55,56	NR NB		
FONID	1.210,00	NR NB	FONID	1.210,00
<b>TOTAL</b>	<b>8.865,66</b>		<b>TOTAL</b>	<b>24.976,30</b>

## Educación Superior

### Jornada simple - Enseñanza Común

Profesor Hora Cátedra SNU--12 HC	\$	Carácter
Sueldo Básico	2.414,21	R B SAC
Antigüedad	2.072,23	R NB SAC
Zona	241,42	R NB
Estado Docente	1.353,48	R B SAC
Adic "Aula"	608,13	R NB
Presentismo	241,42	R NB SAC
Asig. Especial Ayuda Útiles	44,44	NR NB
FONID	1.210,00	NR NB
<b>TOTAL</b>	<b>8.185,33</b>	

## Educación Inicial

### Jornada simple - Enseñanza Común

Maestro de Jardín	\$	Carácter
Sueldo Básico	3.555,80	R B SAC
Antigüedad	3.510,54	R NB SAC
Zona	355,58	R NB
Estado Docente	2.827,00	R B SAC
Adic "Aula"	1.024,89	R NB
Presentismo	355,58	R NB SAC
Asig. Especial Ayuda Útiles	66,67	NR NB
FONID	1.210,00	NR NB
<b>TOTAL</b>	<b>12.906,06</b>	

**Fuente:** Coord. Gral. de Estudio de Costos (CGECSE)/DNPE/SlyCE/MEyD, en base a información proporcionada por las Provincias.

#### Notas:

- (1) Datos provisorios sujetos a revisión.
- (2) R: Remunerativo; NR: No remunerativo; B: Bonificable; NB: No Bonificable.
- (3) Incluye "Zona/residencia" como componente común al cargo.
- (4) Incluye el componente "Material didáctico/Ayuda de útiles" mensualizado.

## PROVINCIA DE MISIONES (1) (2)

### Componentes del Salario Bruto Docente para los seis Cargos Testigo con 10 años de antigüedad - Financiamiento Provincial y Nacional - En pesos – Septiembre de 2016

#### Educación Primaria

#### Jornada simple - Enseñanza Común

Maestro de Grado	\$	Carácter	Director Primaria 1ra Categoría	\$
Sueldo Básico	3.370,77	R B SAC	Sueldo Básico	5.898,85
Antigüedad	2.956,17	R NB SAC	Antigüedad	3.863,75
Estado Docente	674,15	R NB SAC	Estado Docente	1.179,77
Adic R y B p/cargos doc f/ a y de apoyo (dcto 588/13 - Concepto 775)	674,15	R B SAC		
Presentismo	505,62	R NB SAC	Presentismo	884,83
Adicional R y B por ant y zona	606,74	R B SAC	Adicional R y B por ant y zona	606,74
Adicional 1º Cargo	337,08	R B SAC	Adicional 1º Cargo	337,08
Adic. Rem y Bon por zona y antig (s/criterio fonid)	505,62	R B SAC	Adic. Rem y Bon por zona y antig (s/criterio fonid)	884,83
		NR NB	Adicional por Gestión Personal Directivo y Supervisión	1.024,08
		NR NB	Adicional Recomposición Salarial Directivos	53,71
Pasajes	304,50	NR NB		
FONID	1.210,00	NR NB	FONID	1.210,00
Aporte Nacional 2016	945,00	NR NB	Aporte Nacional 2016	945,00
<b>TOTAL</b>	<b>12.089,79</b>		<b>TOTAL</b>	<b>16.888,62</b>

#### Educación Secundaria

#### Jornada simple - Enseñanza Común

Profesor Hora Cátedra--15 HC	\$	Carácter	Director Secundaria 1ra Categoría	\$
Sueldo Básico	3.364,71	R B SAC	Sueldo Básico	6.741,54
Antigüedad	2.952,38	R NB SAC	Antigüedad	4.348,29
Estado Docente	672,94	R NB SAC	Estado Docente	1.348,31
Adic R y B p/cargos doc f/ a y de apoyo (dcto 588/13 - Concepto 775)	674,31	R B SAC		
Presentismo	504,71	R NB SAC	Presentismo	1.011,23
Adicional R y B por ant y zona	606,74	R B SAC	Adicional R y B por ant y zona	606,74
Adicional 1º Cargo	337,08	R B SAC	Adicional 1º Cargo	337,08
Adic. Rem y Bon por zona y antig (s/criterio fonid)	504,71	R B SAC	Adic. Rem y Bon por zona y antig (s/criterio fonid)	1.011,23
		NR NB	Adicional por Gestión Personal Directivo y Supervisión	1.170,38
		NR NB	Adicional Recomposición Salarial Directivos	60,81
Pasajes	324,45	NR NB		
FONID	1.210,00	NR NB	FONID	1.210,00
Aporte Nacional 2016	945,00	NR NB	Aporte Nacional 2016	945,00
<b>TOTAL</b>	<b>12.097,01</b>		<b>TOTAL</b>	<b>18.790,61</b>

## Educación Superior

### Jornada simple - Enseñanza Común

Profesor Hora Cátedra SNU--12 HC	\$	Carácter
Sueldo Básico	4.328,65	R B SAC
Antigüedad	2.960,88	R NB SAC
Estado Docente	865,73	R NB SAC
Presentismo	649,30	R NB SAC
Adicional R y B por ant y zona	606,74	R B SAC
Adicional 1º Cargo	337,08	R B SAC
Adic. Rem y Bon por zona y antig (s/criterio fonid)	649,30	R B SAC
FONID	1.210,00	NR NB
Aporte Nacional 2016	945,00	NR NB
<b>TOTAL</b>	<b>12.552,67</b>	

## Educación Inicial

### Jornada simple - Enseñanza Común

Maestro de Jardín	\$	Carácter
Sueldo Básico	3.370,77	R B SAC
Antigüedad	2.956,17	R NB SAC
Estado Docente	674,15	R NB SAC
Adicional Tarea Dif Doc Jardín de Infantes	485,00	R NB SAC
Adic R y B p/cargos doc f/ a y de apoyo (dcto 588/13 - Concepto 775)	674,15	R B SAC
Presentismo	505,62	R NB SAC
Adicional R y B por ant y zona	606,74	R B SAC
Adicional 1º Cargo	337,08	R B SAC
Adic. Rem y Bon por zona y antig (s/criterio fonid)	505,62	R B SAC
Pasajes	304,50	NR NB
FONID	1.210,00	NR NB
Aporte Nacional 2016	945,00	NR NB
<b>TOTAL</b>	<b>12.574,79</b>	

**Fuente:** Coord. Gral. de Estudio de Costos (CGECSE)/DNPE/SlyCE/MEyD, en base a información proporcionada por las Provincias.

**Notas:**

(1) Datos provisorios sujetos a revisión.

(2) R: Remunerativo; NR: No remunerativo; B: Bonificable; NB: No Bonificable.

**PROVINCIA DE NEUQUÉN (1) (2) (3) (4) (5)**
**Componentes del Salario Bruto Docente para los seis Cargos Testigo con 10 años de antigüedad - Financiamiento Provincial y Nacional - En pesos – Septiembre de 2016**
**Educación Primaria**
**Jornada simple - Enseñanza Común**

<b>Maestro de Grado</b>	<b>\$</b>	<b>Carácter</b>	<b>Director Primaria 1ra Categoría</b>	<b>\$</b>
Sueldo Básico	6.041,64	R B SAC	Sueldo Básico	12.405,57
Antigüedad	3.020,82	R NB SAC	Antigüedad	6.202,78
Zona Desfavorable	4.359,38	R NB SAC	Zona Desfavorable	8.618,38
Adicional Rem Bonif Dto. 0233/15	1.836,00	R B SAC	Adicional Rem Bonif Dto. 0233/15	2.937,60
Compensacion Especial FONID REM	1.512,50	R NB	Compensacion Especial FONID REM	3.025,00
FONID	1.210,00	NR NB	FONID	2.420,00
<b>TOTAL</b>	<b>16.770,34</b>		<b>TOTAL</b>	<b>33.189,34</b>

**Educación Secundaria**
**Jornada simple - Enseñanza Común**

<b>Profesor Hora Cátedra--15 HC</b>	<b>\$</b>	<b>Carácter</b>	<b>Director Secundaria 1ra Categoría</b>	<b>\$</b>
Sueldo Básico	4.163,22	R B SAC	Sueldo Básico	12.703,01
Antigüedad	2.081,61	R NB SAC	Antigüedad	6.351,51
Zona Desfavorable	3.109,93	R NB SAC	Zona Desfavorable	8.796,85
Adicional Rem Bonif Dto. 0233/15	1.530,00	R B SAC	Adicional Rem Bonif Dto. 0233/15	2.937,60
Compensacion Especial FONID REM	1.512,50	R NB	Compensacion Especial FONID REM	3.025,00
FONID	1.210,00	NR NB	FONID	2.420,00
<b>TOTAL</b>	<b>12.397,25</b>		<b>TOTAL</b>	<b>33.813,96</b>

## Educación Superior

### Jornada simple - Enseñanza Común

Profesor Hora Cátedra SNU--12 HC	\$	Carácter
Sueldo Básico	3.605,69	R B SAC
Antigüedad	1.802,84	R NB SAC
Zona Desfavorable	2.653,01	R NB SAC
Adicional Rem Bonif Dto. 0233/15	1.224,00	R B SAC
Compensacion Especial FONID REM	1.512,50	R NB
FONID	1.210,00	NR NB
<b>TOTAL</b>	<b>10.798,04</b>	

## Educación Inicial

### Jornada simple - Enseñanza Común

Maestro de Jardín	\$	Carácter
Sueldo Básico	6.166,65	R B SAC
Antigüedad	3.083,32	R NB SAC
Zona Desfavorable	4.434,39	R NB SAC
Adicional Rem Bonif Dto. 0233/15	1.836,00	R B SAC
Compensacion Especial FONID REM	1.512,50	R NB
FONID	1.210,00	NR NB
<b>TOTAL</b>	<b>17.032,86</b>	

**Fuente:** Coord. Gral. de Estudio de Costos (CGECSE)/DNPE/SlyCE/MEyD, en base a información proporcionada por las Provincias.

#### Notas:

- (1) Datos provisorios sujetos a revisión.
- (2) R: Remunerativo; NR: No remunerativo; B: Bonificable; NB: No Bonificable.
- (3) En el Nivel Primario, se considera el cargo de Director de Primera Categoría de Jornada Completa.
- (4) En el Nivel Medio, se considera el cargo de Director de Primera Categoría de Jornada Completa.
- (5) Incluye "Zona/residencia" como componente común al cargo.

**PROVINCIA DE RÍO NEGRO (1) (2) (3) (4)**
**Componentes del Salario Bruto Docente para los seis Cargos Testigo con 10 años de antigüedad - Financiamiento Provincial y Nacional - En pesos – Septiembre de 2016**
**Educación Primaria**
**Jornada simple - Enseñanza Común**

<b>Maestro de Grado</b>	<b>\$</b>	<b>Carácter</b>	<b>Director Primaria 1ra Categoría</b>	<b>\$</b>
Sueldo Básico	3.925,23	R B SAC	Sueldo Básico	6.900,21
Antigüedad	1.962,62	R NB SAC	Antigüedad	4.074,42
Zona Desfavorable	2.355,14	R NB SAC	Zona Desfavorable	4.889,31
Adicional Formación Permanente	824,30	R NB	Adicional Formación Permanente	824,30
		R B SAC	Dedicación Exclusiva	1.248,64
		NR NB	Adic.03/211 p/Directivos	1.110,00
Estado Docente	2.428,97	NR NB	Estado Docente	4.371,27
Material Didáctico	1.939,00	NR NB	Material Didáctico	1.939,00
Ayuda Inic. Docente	98,13	NR NB	Ayuda Inic. Docente	49,07
FONID	1.210,00	NR NB	FONID	1.210,00
<b>TOTAL</b>	<b>14.743,38</b>		<b>TOTAL</b>	<b>26.616,21</b>

**Educación Secundaria**
**Jornada simple - Enseñanza Común**

<b>Profesor Hora Cátedra--15 HC</b>	<b>\$</b>	<b>Carácter</b>	<b>Director Secundaria 1ra Categoría</b>	<b>\$</b>
Sueldo Básico	2.158,93	R B SAC	Sueldo Básico	6.900,21
Antigüedad	1.079,46	R NB SAC	Antigüedad	4.074,42
Zona Desfavorable	1.295,36	R NB SAC	Zona Desfavorable	4.889,31
Adicional Formación Permanente	477,95	R NB	Adicional Formación Permanente	824,30
		R B SAC	Dedicación Exclusiva	1.248,64
		NR NB	Adic.03/211 p/Directivos	1.110,00
Estado Docente	1.856,79	NR NB	Estado Docente	4.371,27
Material Didáctico	969,50	NR NB	Material Didáctico	1.939,00
Ayuda Inic. Docente	49,07	NR NB	Ayuda Inic. Docente	49,07
FONID	1.210,00	NR NB	FONID	1.210,00
<b>TOTAL</b>	<b>9.097,05</b>		<b>TOTAL</b>	<b>26.616,21</b>

## Educación Superior

### Jornada simple - Enseñanza Común

Profesor Hora Cátedra SNU--12 HC	\$	Carácter
Sueldo Básico	2.536,28	R B SAC
Antigüedad	1.268,14	R NB SAC
Zona Desfavorable	1.521,77	R NB SAC
Adicional Formación Permanente	555,39	R NB
Estado Docente	1.936,32	NR NB
Material Didáctico	1.128,42	NR NB
Ayuda Inic. Docente	39,25	NR NB
FONID	1.210,00	NR NB
<b>TOTAL</b>	<b>10.195,57</b>	

## Educación Inicial

### Jornada simple - Enseñanza Común

Maestro de Jardín	\$	Carácter
Sueldo Básico	3.925,23	R B SAC
Antigüedad	1.962,62	R NB SAC
Zona Desfavorable	2.355,14	R NB SAC
Adicional Formación Permanente	824,30	R NB
Estado Docente	2.428,97	NR NB
Material Didáctico	1.939,00	NR NB
Ayuda Inic. Docente	98,13	NR NB
FONID	1.210,00	NR NB
<b>TOTAL</b>	<b>14.743,38</b>	

**Fuente:** Coord. Gral. de Estudio de Costos (CGECSE)/DNPE/SlyCE/MEyD, en base a información proporcionada por las Provincias.

**Notas:**

- (1) Datos provisorios sujetos a revisión.
- (2) R: Remunerativo; NR: No remunerativo; B: Bonificable; NB: No Bonificable.
- (3) Incluye "Zona/residencia" como componente común al cargo.
- (4) Incluye el componente "Material didáctico/Ayuda de útiles" mensualizado.

## PROVINCIA DE SALTA <sup>(1) (2)</sup>

### Componentes del Salario Bruto Docente para los seis Cargos Testigo con 10 años de antigüedad - Financiamiento Provincial y Nacional - En pesos – Septiembre de 2016

#### Educación Primaria

##### Jornada simple - Enseñanza Común

Maestro de Grado	\$	Carácter	Director Primaria 1ra Categoría	\$
Sueldo Básico	4.771,10	R B SAC NR NB SAC	Sueldo Básico	8.972,03
Bonificación por permanencia 1	3.185,10		Bonificación por permanencia 1	6.729,38
		R B SAC R B SAC	Jerarquización/Ded.Exclusiva	1.706,20
Adicional Decreto 1342	537,40		Adicional Decreto 1342	537,40
Ad. NRNB Equip. Per. Dto.1320/08	1.816,00	NR NB NR NB		
Adic. Art. 6 Dto. 734	1.923,00		Adic. Art. 6 Dto. 734	1.923,00
Adicional NRNB art.4ª Dto. 3719/08	1.655,80	NR NB SAC	Adicional NRNB art.4ª Dto. 3719/08	1.655,80
FONID	1.210,00		FONID	1.210,00
Aporte Nacional 2016	945,00	NR NB NR NB	Aporte Nacional 2016	945,00
TOTAL	16.043,40		TOTAL	23.678,81

#### Educación Secundaria

##### Jornada simple - Enseñanza Común

Profesor Hora Cátedra--15 HC	\$	Carácter	Director Secundaria 1ra Categoría	\$
Sueldo Básico	3.534,15	R B SAC NR NB SAC	Sueldo Básico	8.972,03
Bonificación por permanencia 1	2.442,93		Bonificación por permanencia 1	6.729,38
		R B SAC R B SAC	Jerarquización/Ded.Exclusiva	1.706,20
Adicional Decreto 1342	537,40		Adicional Decreto 1342	537,40
Adic. Art. 6 Dto. 734	1.923,00	NR NB NR NB	Adic. Art. 6 Dto. 734	1.923,00
Adicional NRNB art.4ª Dto. 3719/08	1.655,80		Adicional NRNB art.4ª Dto. 3719/08	1.655,80
FONID	1.210,00	NR NB NR NB	FONID	1.210,00
Aporte Nacional 2016	945,00		Aporte Nacional 2016	945,00
TOTAL	12.248,28		TOTAL	23.678,81

## Educación Superior

### Jornada simple - Enseñanza Común

Profesor Hora Cátedra SNU--12 HC	\$	Carácter
Sueldo Básico	3.036,96	R B SAC
Bonificación por permanencia 1	2.080,13	NR NB SAC
Adicional Decreto 1342	429,92	R B SAC
Adic. Art. 6 Dto. 734	1.538,40	NR NB
Adicional NRNB art.4º Dto. 3719/08	1.324,64	NR NB SAC
FONID	1.210,00	NR NB
Aporte Nacional 2016	945,00	NR NB
<b>TOTAL</b>	<b>10.565,05</b>	

## Educación Inicial

### Jornada simple - Enseñanza Común

Maestro de Jardín	\$	Carácter
Sueldo Básico	4.771,10	R B SAC
Bonificación por permanencia 1	3.185,10	NR NB SAC
Adicional Maestra Jardín	954,22	R NB SAC
Adicional Decreto 1342	537,40	R B SAC
Ad. NRNB Equip. Per. Dto.1320/08	1.816,00	NR NB
Adic. Art. 6 Dto. 734	1.923,00	NR NB
Adicional NRNB art.4º Dto. 3719/08	1.655,80	NR NB SAC
FONID	1.210,00	NR NB
Aporte Nacional 2016	945,00	NR NB
<b>TOTAL</b>	<b>16.997,62</b>	

**Fuente:** Coord. Gral. de Estudio de Costos (CGECSE)/DNPE/SlYCE/MEyD, en base a información proporcionada por las Provincias.

**Notas:**

(1) Datos provisorios sujetos a revisión.

(2) R: Remunerativo; NR: No remunerativo; B: Bonificable; NB: No Bonificable.

## PROVINCIA DE SAN JUAN (1) (2) (3)

### Componentes del Salario Bruto Docente para los seis Cargos Testigo con 10 años de antigüedad - Financiamiento Provincial y Nacional - En pesos – Septiembre de 2016

#### Educación Primaria

##### Jornada simple - Enseñanza Común

Maestro de Grado	\$	Carácter	Director Primaria 1ra Categoría	\$
Sueldo Básico	4.290,11	R B SAC	Sueldo Básico	6.695,98
Antigüedad	2.145,06	R NB SAC	Antigüedad	3.347,99
Zona	943,82	R NB SAC	Zona	1.473,12
Estado Docente (S. F. A56 Dto.1380 )	1.000,00	R NB SAC	Estado Docente (S. F. A56 Dto.1380 )	1.000,00
		R NB SAC	Responsabilidad Jerárquica	2.118,80
S.F Dcto N°489/19/04/2012 (E66)	1.450,00	R NB SAC	S.F Dcto N°489/19/04/2012 (E66)	1.450,00
Suma Fija Dto 19/09 ex tickets (E95)	259,60	R NB SAC	Suma Fija Dto 19/09 ex tickets (E95)	222,35
FONID	1.210,00	NR NB	FONID	1.210,00
Aporte Nacional 2016	945,00	NR NB	Aporte Nacional 2016	945,00
<b>TOTAL</b>	<b>12.243,59</b>		<b>TOTAL</b>	<b>18.463,24</b>

#### Educación Secundaria

##### Jornada simple - Enseñanza Común

Profesor Hora Cátedra--15 HC	\$	Carácter	Director Secundaria 1ra Categoría	\$
Sueldo Básico	4.290,15	R B SAC	Sueldo Básico	7.356,00
Antigüedad	2.145,07	R NB SAC	Antigüedad	3.678,00
Zona	943,83	R NB SAC	Zona	1.618,32
Estado Docente (S. F. A56 Dto.1380 )	833,33	R NB SAC	Estado Docente (S. F. A56 Dto.1380 )	1.000,00
		R NB SAC	Responsabilidad Jerárquica	2.335,79
S.F Dcto N°489/19/04/2012 (E66)	1.449,90	R NB SAC	S.F Dcto N°489/19/04/2012 (E66)	1.450,00
Suma Fija Dto 19/09 ex tickets (E95)	149,20	R NB SAC	Suma Fija Dto 19/09 ex tickets (E95)	233,88
FONID	1.210,00	NR NB	FONID	1.210,00
Aporte Nacional 2016	945,00	NR NB	Aporte Nacional 2016	945,00
<b>TOTAL</b>	<b>11.966,49</b>		<b>TOTAL</b>	<b>19.826,99</b>

## Educación Superior

### Jornada simple - Enseñanza Común

Profesor Hora Cátedra SNU--12 HC	\$	Carácter
Sueldo Básico	4.290,12	R B SAC
Antigüedad	2.145,06	R NB SAC
Zona	943,83	R NB SAC
Estado Docente (S. F. A56 Dto.1380 )	800,00	R NB SAC
S.F Dcto N°489/19/04/2012 (E66)	1.159,92	R NB SAC
Suma Fija Dto 19/09 ex tickets (E95)	147,61	R NB SAC
FONID	1.210,00	NR NB
Aporte Nacional 2016	945,00	NR NB
<b>TOTAL</b>	<b>11.641,54</b>	

## Educación Inicial

### Jornada simple - Enseñanza Común

Maestro de Jardín	\$	Carácter
Sueldo Básico	4.311,40	R B SAC
Antigüedad	2.155,70	R NB SAC
Zona	948,51	R NB SAC
Estado Docente (S. F. A56 Dto.1380 )	1.000,00	R NB SAC
S.F Dcto N°489/19/04/2012 (E66)	1.450,00	R NB SAC
Suma Fija Dto 19/09 ex tickets (E95)	261,01	R NB SAC
FONID	1.210,00	NR NB
Aporte Nacional 2016	945,00	NR NB
<b>TOTAL</b>	<b>12.281,63</b>	

**Fuente:** Coord. Gral. de Estudio de Costos (CGECSE)/DNPE/SlyCE/MEyD, en base a información proporcionada por las Provincias.

#### Notas:

- (1) Datos provisorios sujetos a revisión.
- (2) R: Remunerativo; NR: No remunerativo; B: Bonificable; NB: No Bonificable.
- (3) Incluye "Zona/residencia" como componente común al cargo.

## PROVINCIA DE SAN LUIS <sup>(1) (2)</sup>

### Componentes del Salario Bruto Docente para los seis Cargos Testigo con 10 años de antigüedad - Financiamiento Provincial y Nacional - En pesos – Septiembre de 2016

#### Educación Primaria

##### Jornada simple - Enseñanza Común

Maestro de Grado	\$	Carácter	Director Primaria 1ra Categoría	\$
Sueldo Básico	4.520,91	R B SAC	Sueldo Básico	12.002,42
Antigüedad	2.260,46	R NB SAC	Antigüedad	6.001,21
		R NB SAC	Adicional por Secciones	4.000,81
		R NB SAC	Adicional Personal Dir- 2016	3.000,60
		R NB SAC	Adicional por Turnos	1.800,36
Comp Art.1 (Dctos -MHYP-2012 en adelante)	2.881,89	R NB SAC		
Suplem. Art.2- NR NB Garantía	3.434,62	NR NB		
FONID	1.210,00	NR NB	FONID	2.420,00
<b>TOTAL</b>	<b>14.307,88</b>		<b>TOTAL</b>	<b>29.225,40</b>

#### Educación Secundaria

##### Jornada simple - Enseñanza Común

Profesor Hora Cátedra--15 HC	\$	Carácter	Director Secundaria 1ra Categoría	\$
Sueldo Básico	4.520,91	R B SAC	Sueldo Básico	12.002,42
Antigüedad	2.260,46	R NB SAC	Antigüedad	6.001,21
		R NB SAC	Adicional por Secciones	4.000,81
		R NB SAC	Adicional Personal Dir- 2016	3.000,60
		R NB SAC	Adicional por Turnos	1.800,36
Comp Art.1 (Dctos -MHYP-2012 en adelante)	2.882,15	R NB SAC		
Suplem. Art.2- NR NB Garantía	3.434,40	NR NB		
FONID	1.210,00	NR NB	FONID	2.420,00
<b>TOTAL</b>	<b>14.307,92</b>		<b>TOTAL</b>	<b>29.225,40</b>

## Educación Superior

### Jornada simple - Enseñanza Común

Profesor Hora Cátedra SNU--12 HC	\$	Carácter
Sueldo Basico	5.219,13	R B SAC
Antigüedad	2.609,56	R NB SAC
Comp Art.1 (Dctos -MHYP-2012 en adelante)	1.762,66	R NB SAC
Suplem. Art.2- NR NB Garantía	3.784,07	NR NB
FONID	1.210,00	NR NB
<b>TOTAL</b>	<b>14.585,42</b>	

## Educación Inicial

### Jornada simple - Enseñanza Común

Maestro de Jardín	\$	Carácter
Sueldo Basico	4.580,92	R B SAC
Antigüedad	2.290,46	R NB SAC
Comp Art.1 (Dctos -MHYP-2012 en adelante)	2.805,26	R NB SAC
Suplem. Art.2- NR NB Garantía	3.448,42	NR NB
FONID	1.210,00	NR NB
<b>TOTAL</b>	<b>14.335,06</b>	

**Fuente:** Coord. Gral. de Estudio de Costos (CGECSE)/DNPE/SlyCE/MEyD, en base a información proporcionada por las Provincias.

**Notas:**

(1) Datos provisorios sujetos a revisión.

(2) R: Remunerativo; NR: No remunerativo; B: Bonificable; NB: No Bonificable.

**PROVINCIA DE SANTA CRUZ (1) (2) (3)**
**Componentes del Salario Bruto Docente para los seis Cargos Testigo con 10 años de antigüedad - Financiamiento Provincial y Nacional -  
En pesos – Septiembre de 2016**
**Educación Primaria**
**Jornada simple - Enseñanza Común**

<b>Maestro de Grado</b>	<b>\$</b>	<b>Carácter</b>	<b>Director Primaria 1ra Categoría</b>	<b>\$</b>
Sueldo Básico	6.201,70	R B SAC	Sueldo Básico	12.663,03
Antigüedad	3.100,85	R NB SAC	Antigüedad	6.331,52
Zona	6.201,70	R NB SAC	Zona	12.663,03
		R NB SAC	Dedicación Exclusiva	10.621,37
Título	5.271,44	R NB SAC	Título	5.271,44
FONID	1.210,00	NR NB	FONID	2.420,00
<b>TOTAL</b>	<b>21.985,69</b>		<b>TOTAL</b>	<b>49.970,39</b>

**Educación Secundaria**
**Jornada simple - Enseñanza Común**

<b>Profesor Hora Cátedra--15 HC</b>	<b>\$</b>	<b>Carácter</b>	<b>Director Secundaria 1ra Categoría</b>	<b>\$</b>
Sueldo Básico	5.310,68	R B SAC	Sueldo Básico	12.663,03
Antigüedad	2.655,34	R NB SAC	Antigüedad	6.331,52
Zona	5.310,68	R NB SAC	Zona	12.663,03
		R NB SAC	Dedicación Exclusiva	10.621,37
Título	4.392,87	R NB SAC	Título	5.271,44
FONID	1.008,33	NR NB	FONID	2.420,00
<b>TOTAL</b>	<b>18.677,91</b>		<b>TOTAL</b>	<b>49.970,39</b>

## Educación Superior

### Jornada simple - Enseñanza Común

Profesor Hora Cátedra SNU--12 HC	\$	Carácter
Sueldo Básico	5.735,54	R B SAC
Antigüedad	2.867,77	R NB SAC
Zona	5.735,54	R NB SAC
Título	3.514,30	R NB SAC
FONID	806,67	NR NB
<b>TOTAL</b>	<b>18.659,81</b>	

## Educación Inicial

### Jornada simple - Enseñanza Común

Maestro de Jardín	\$	Carácter
Sueldo Básico	6.201,70	R B SAC
Antigüedad	3.100,85	R NB SAC
Zona	6.201,70	R NB SAC
Título	5.271,44	R NB SAC
FONID	1.210,00	NR NB
<b>TOTAL</b>	<b>21.985,69</b>	

**Fuente:** Coord. Gral. de Estudio de Costos (CGECSE)/DNPE/SlyCE/MEyD, en base a información proporcionada por las Provincias.

#### Notas:

- (1) Datos provisorios sujetos a revisión.
- (2) R: Remunerativo; NR: No remunerativo; B: Bonificable; NB: No Bonificable.
- (3) Incluye "Zona/residencia" como componente común al cargo.

## PROVINCIA DE SANTA FE (1) (2)

### Componentes del Salario Bruto Docente para los seis Cargos Testigo con 10 años de antigüedad - Financiamiento Provincial y Nacional - En pesos – Septiembre de 2016

#### Educación Primaria

#### Jornada simple - Enseñanza Común

Maestro de Grado	\$	Carácter	Director Primaria 1ra Categoría	\$
Sueldo Básico	3.861,14	R B SAC	Sueldo Básico	9.226,10
Antigüedad	1.930,57	R NB SAC	Antigüedad	4.613,05
		R NB SAC	Responsabilidad Jerárquica	5.074,36
Reconocimiento a la Funcion Doc.	1.671,47	R NB SAC	Reconocimiento a la Funcion Doc.	2.675,57
Estado Docente	1.398,46	R NB SAC		
Suplemento Rem. Transitorio (22%)	4.433,07	R NB SAC		
Complemento al Básico	965,29	R NB		
Actividad Específica Docente	579,17	NR NB	Actividad Específica Docente	1.268,59
FONID	1.210,00	NR NB	FONID	1.210,00
TOTAL	16.049,18		TOTAL	24.067,67

#### Educación Secundaria

#### Jornada simple - Enseñanza Común

Profesor Hora Cátedra--15 HC	\$	Carácter	Director Secundaria 1ra Categoría	\$
Sueldo Básico	3.862,16	R B SAC	Sueldo Básico	9.957,69
Antigüedad	1.931,08	R NB SAC	Antigüedad	4.978,84
		R NB SAC	Responsabilidad Jerárquica	5.476,73
Reconocimiento a la Funcion Doc.	754,11	R NB SAC	Reconocimiento a la Funcion Doc.	2.887,73
Estado Docente	699,23	R NB SAC		
Complemento al Básico	482,77	R NB		
Actividad Específica Docente	560,01	NR NB	Actividad Específica Docente	1.369,18
FONID	1.210,00	NR NB	FONID	1.210,00
TOTAL	9.499,36		TOTAL	25.880,17

## Educación Superior

### Jornada simple - Enseñanza Común

Profesor Hora Cátedra SNU--12 HC	\$	Carácter
Sueldo Básico	3.860,33	R B SAC
Antigüedad	1.930,17	R NB SAC
Reconocimiento a la Funcion Doc.	754,03	R NB SAC
Estado Docente	699,23	R NB SAC
Complemento al Básico	482,54	R NB
Actividad Específica Docente	559,75	NR NB
FONID	1.210,00	NR NB
<b>TOTAL</b>	<b>9.496,04</b>	

## Educación Inicial

### Jornada simple - Enseñanza Común

Maestro de Jardín	\$	Carácter
Sueldo Básico	3.901,79	R B SAC
Antigüedad	1.950,89	R NB SAC
Reconocimiento a la Funcion Doc.	1.671,47	R NB SAC
Estado Docente	1.398,46	R NB SAC
Suplemento Rem. Transitorio (22%)	4.364,64	R NB SAC
Complemento al Básico	965,29	R NB
Actividad Específica Docente	585,27	NR NB
FONID	1.210,00	NR NB
<b>TOTAL</b>	<b>16.047,81</b>	

**Fuente:** Coord. Gral. de Estudio de Costos (CGECSE)/DNPE/SlyCE/MEyD, en base a información proporcionada por las Provincias.

**Notas:**

(1) Datos provisorios sujetos a revisión.

(2) R: Remunerativo; NR: No remunerativo; B: Bonificable; NB: No Bonificable.

## PROVINCIA DE SANTIAGO DEL ESTERO (1) (2) (3) (4)

### Componentes del Salario Bruto Docente para los seis Cargos Testigo con 10 años de antigüedad - Financiamiento Provincial y Nacional - En pesos – Septiembre de 2016

#### Educación Primaria

#### Jornada simple - Enseñanza Común

Maestro de Grado	\$	Carácter	Director Primaria 1ra Categoría	\$
Sueldo Básico	2.968,40	R B SAC	Sueldo Básico	5.198,80
Antigüedad	1.484,20	R NB SAC	Antigüedad	2.599,40
		R NB SAC	Bonif. para Cargos Directivos	1.039,76
Título	656,00	R NB SAC	Título	656,00
Transporte cargo zona	328,00	NR NB	Transporte cargo zona	328,00
Compl. Pcial. p/ Salario Mín. NR NB (Gtía.)	790,89	NR NB		
Presentismo	344,69	NR NB	Presentismo	640,59
Comp. Art. 9 Pcial. (ex Compensac. Art. 9 LFE)	410,00	NR NB	Comp. Art. 9 Pcial. (ex Compensac. Art. 9 LFE)	410,00
Supl. Docente Pcial. (ex Art. 9/09)	250,00	NR NB	Supl. Docente Pcial. (ex Art. 9/09)	250,00
Compensac. Doc. Pcial. (Ex Art. 9º LFE 2010)	295,00	NR NB	Compensac. Doc. Pcial. (Ex Art. 9º LFE 2010)	295,00
Compensac. Pcial. a la Activ. Doc. Dto. 157/09 (ex Art. 9 LFE 2008)	203,45	NR NB	Compensac. Pcial. a la Activ. Doc. Dto. 157/09 (ex Art. 9 LFE 2008)	203,45
Bonif. a la Calidad Educativa	100,00	NR NB	Bonif. a la Calidad Educativa	100,00
FONID	1.210,00	NR NB	FONID	1.210,00
Compensación Nacional 2016	430,00	NR NB	Compensación Nacional 2016	430,00
<b>TOTAL</b>	<b>9.470,63</b>		<b>TOTAL</b>	<b>13.361,00</b>

#### Educación Secundaria

#### Jornada simple - Enseñanza Común

Profesor Hora Cátedra--15 HC	\$	Carácter	Director Secundaria 1ra Categoría	\$
Sueldo Básico	2.976,60	R B SAC	Sueldo Básico	5.707,20
Antigüedad	1.488,30	R NB SAC	Antigüedad	2.853,60
		R NB SAC	Bonif. para Cargos Directivos	1.141,44
Título	656,00	R NB SAC	Título	656,00
Transporte cargo zona	162,36	NR NB	Transporte cargo zona	328,00
Compl. Pcial. p/ Salario Mín. NR NB (Gtía.)	945,74	NR NB		
Presentismo	345,52	NR NB	Presentismo	698,90
Comp. Art. 9 Pcial. (ex Compensac. Art. 9 LFE)	410,00	NR NB	Comp. Art. 9 Pcial. (ex Compensac. Art. 9 LFE)	410,00
Supl. Docente Pcial. (ex Art. 9/09)	250,00	NR NB	Supl. Docente Pcial. (ex Art. 9/09)	250,00
Compensac. Doc. Pcial. (Ex Art. 9º LFE 2010)	295,00	NR NB	Compensac. Doc. Pcial. (Ex Art. 9º LFE 2010)	295,00
Compensac. Pcial. a la Activ. Doc. Dto. 157/09 (ex Art. 9 LFE 2008)	203,45	NR NB	Compensac. Pcial. a la Activ. Doc. Dto. 157/09 (ex Art. 9 LFE 2008)	203,45
Bonif. a la Calidad Educativa	100,00	NR NB	Bonif. a la Calidad Educativa	100,00
FONID	1.210,00	NR NB	FONID	1.210,00
Compensación Nacional 2016	430,00	NR NB	Compensación Nacional 2016	430,00
<b>TOTAL</b>	<b>9.472,97</b>		<b>TOTAL</b>	<b>14.283,59</b>

## Educación Superior

### Jornada simple - Enseñanza Común

Profesor Hora Cátedra SNU--12 HC	\$	Carácter
Sueldo Básico	2.971,68	R B SAC
Antigüedad	1.485,84	R NB SAC
Título	656,00	R NB SAC
Transporte cargo zona	163,99	NR NB
Compl. Pcial. p/ Salario Mín. NR NB (Gtía.)	950,58	NR NB
Presentismo	345,02	NR NB
Comp. Art. 9 Pcial. (ex Compensac. Art. 9 LFE)	410,00	NR NB
Supl. Docente Pcial. (ex Art. 9/09)	250,00	NR NB
Compensac. Doc. Pcial. (Ex Art. 9º LFE 2010)	295,00	NR NB
Compensac. Pcial. a la Activ. Doc. Dto. 157/09 (ex Art. 9 LFE 2008)	203,45	NR NB
Bonif. a la Calidad Educativa	100,00	NR NB
FONID	1.210,00	NR NB
Compensación Nacional 2016	430,00	NR NB
<b>TOTAL</b>	<b>9.471,57</b>	

## Educación Inicial

### Jornada simple - Enseñanza Común

Maestro de Jardín	\$	Carácter
Sueldo Básico	3.034,00	R B SAC
Antigüedad	1.517,00	R NB SAC
Título	656,00	R NB SAC
Transporte cargo zona	328,00	NR NB
Compl. Pcial. p/ Salario Mín. NR NB (Gtía.)	704,55	NR NB
Presentismo	351,33	NR NB
Comp. Art. 9 Pcial. (ex Compensac. Art. 9 LFE)	410,00	NR NB
Supl. Docente Pcial. (ex Art. 9/09)	250,00	NR NB
Compensac. Doc. Pcial. (Ex Art. 9º LFE 2010)	295,00	NR NB
Compensac. Pcial. a la Activ. Doc. Dto. 157/09 (ex Art. 9 LFE 2008)	203,45	NR NB
Bonif. a la Calidad Educativa	100,00	NR NB
FONID	1.210,00	NR NB
Compensación Nacional 2016	430,00	NR NB
<b>TOTAL</b>	<b>9.489,33</b>	

**Fuente:** Coord. Gral. de Estudio de Costos (CGECSE)/DNPE/SlyCE/MEyD, en base a información proporcionada por las Provincias.

#### Notas:

- (1) Datos provisorios sujetos a revisión.
- (2) R: Remunerativo; NR: No remunerativo; B: Bonificable; NB: No Bonificable.
- (3) Incluye "Zona/residencia" como componente común al cargo.
- (4) Incluye el componente "Material didáctico/Ayuda de útiles" mensualizado.

**PROVINCIA DE TIERRA DEL FUEGO (1) (2) (3) (4) (5)**
**Componentes del Salario Bruto Docente para los seis Cargos Testigo con 10 años de antigüedad - Financiamiento Provincial y Nacional -  
En pesos – Septiembre de 2016**
**Educación Primaria**
**Jornada simple - Enseñanza Común**

<b>Maestro de Grado</b>	<b>\$</b>	<b>Carácter</b>	<b>Director Primaria 1ra Categoría</b>	<b>\$</b>
Sueldo Básico	3.184,61	R B SAC	Sueldo Básico	6.850,78
Antigüedad	2.229,23	R NB SAC	Antigüedad	4.795,55
Zona	8.598,46	R NB SAC	Zona	18.497,10
Adic. a cuenta de futuros aumentos	3.086,42	R NB	Adic. a cuenta de futuros aumentos	3.086,42
Función Docente	3.184,61	R NB SAC	Función Docente	6.850,78
Ayuda Material Didáctico	278,63	NR NB	Ayuda Material Didáctico	278,63
FONID	1.210,00	NR NB	FONID	2.420,00
<b>TOTAL</b>	<b>21.771,97</b>		<b>TOTAL</b>	<b>42.779,26</b>

**Educación Secundaria**
**Jornada simple - Enseñanza Común**

<b>Profesor Hora Cátedra--15 HC</b>	<b>\$</b>	<b>Carácter</b>	<b>Director Secundaria 1ra Categoría</b>	<b>\$</b>
Sueldo Básico	2.274,84	R B SAC	Sueldo Básico	7.127,48
Antigüedad	1.592,38	R NB SAC	Antigüedad	4.989,24
Zona	6.142,06	R NB SAC	Zona	19.244,20
Adic. a cuenta de futuros aumentos	2.204,59	R NB	Adic. a cuenta de futuros aumentos	3.086,42
Función Docente	2.274,84	R NB SAC	Función Docente	7.127,48
Ayuda Material Didáctico	219,97	NR NB	Ayuda Material Didáctico	278,63
FONID	1.210,00	NR NB	FONID	2.420,00
<b>TOTAL</b>	<b>15.918,67</b>		<b>TOTAL</b>	<b>44.273,45</b>

## Educación Superior

### Jornada simple - Enseñanza Común

Profesor Hora Cátedra SNU--12 HC	\$	Carácter
Sueldo Básico	2.061,54	R B SAC
Antigüedad	1.443,08	R NB SAC
Zona	5.566,16	R NB SAC
Adic. a cuenta de futuros aumentos	1.763,67	R NB
Función Docente	2.061,54	R NB SAC
Ayuda Material Didáctico	175,98	NR NB
FONID	1.210,00	NR NB
<b>TOTAL</b>	<b>14.281,96</b>	

## Educación Inicial

### Jornada simple - Enseñanza Común

Maestro de Jardín	\$	Carácter
Sueldo Básico	3.184,61	R B SAC
Antigüedad	2.229,23	R NB SAC
Zona	8.598,46	R NB SAC
Adic. a cuenta de futuros aumentos	3.086,42	R NB
Función Docente	3.184,61	R NB SAC
Ayuda Material Didáctico	278,63	NR NB
FONID	1.210,00	NR NB
<b>TOTAL</b>	<b>21.771,97</b>	

**Fuente:** Coord. Gral. de Estudio de Costos (CGECSE)/DNPE/SlyCE/MEyD, en base a información proporcionada por las Provincias.

#### Notas:

- (1) Datos provisorios sujetos a revisión.
- (2) R: Remunerativo; NR: No remunerativo; B: Bonificable; NB: No Bonificable.
- (3) Incluye el componente "Material didáctico/Ayuda de útiles" mensualizado.
- (4) En el Nivel Primario, se considera el cargo de Director de Primera Categoría de Jornada Completa.
- (5) En el Nivel Medio, se considera el cargo de Director de Primera Categoría de Jornada Completa.

## PROVINCIA DE TUCUMÁN (1) (2) (3)

### Componentes del Salario Bruto Docente para los seis Cargos Testigo con 10 años de antigüedad - Financiamiento Provincial y Nacional - En pesos – Septiembre de 2016

#### Educación Primaria

#### Jornada simple - Enseñanza Común

Maestro de Grado	\$	Carácter	Director Primaria 1ra Categoría	\$
Sueldo Básico	4.004,03	R B SAC	Sueldo Básico	7.300,17
Antigüedad	2.002,02	R NB SAC	Antigüedad	3.650,08
Zona	800,81	R NB SAC	Zona	1.460,03
		R NB SAC	Supl. Pers.Sup. Dto.888	64,80
		R NB	Suplem. x Jerarquización	121,50
Estado Docente	2.002,02	R NB SAC	Estado Docente	3.650,08
Garantía Provincial	436,00	NR NB		
Material Didáctico	1.000,00	NR NB	Material Didáctico	1.000,00
Ex tickets	1.704,68	NR NB	Ex tickets	3.144,03
Adicional NR NB por Capacitación	750,00	NR NB	Adicional NR NB por Capacitación	750,00
FONID	1.210,00	NR NB	FONID	1.210,00
<b>TOTAL</b>	<b>13.909,55</b>		<b>TOTAL</b>	<b>22.350,71</b>

#### Educación Secundaria

#### Jornada simple - Enseñanza Común

Profesor Hora Cátedra--15 HC	\$	Carácter	Director Secundaria 1ra Categoría	\$
Sueldo Básico	4.015,09	R B SAC	Sueldo Básico	7.698,36
Antigüedad	2.007,55	R NB SAC	Antigüedad	3.849,18
Zona	803,02	R NB SAC	Zona	1.539,67
		R NB SAC	Supl. Pers.Sup. Dto.888	202,50
		R NB	Suplem. x Jerarquización	121,50
Estado Docente	2.007,55	R NB SAC	Estado Docente	3.849,18
Material Didáctico	1.000,00	NR NB	Material Didáctico	1.000,00
Ex tickets	1.709,39	NR NB	Ex tickets	3.340,21
Adicional NR NB por Capacitación	750,00	NR NB	Adicional NR NB por Capacitación	750,00
FONID	1.210,00	NR NB	FONID	1.210,00
<b>TOTAL</b>	<b>13.502,59</b>		<b>TOTAL</b>	<b>23.560,60</b>

## Educación Superior

### Jornada simple - Enseñanza Común

Profesor Hora Cátedra SNU--12 HC	\$	Carácter
Sueldo Básico	4.008,46	R B SAC
Antigüedad	2.004,23	R NB SAC
Zona	801,69	R NB SAC
Estado Docente	2.004,23	R NB SAC
Material Didáctico	1.000,00	NR NB
Ex tickets	1.706,56	NR NB
Adicional NR NB por Capacitación	750,00	NR NB
FONID	1.210,00	NR NB
<b>TOTAL</b>	<b>13.485,17</b>	

## Educación Inicial

### Jornada simple - Enseñanza Común

Maestro de Jardín	\$	Carácter
Sueldo Básico	4.092,52	R B SAC
Antigüedad	2.046,26	R NB SAC
Zona	818,50	R NB SAC
Estado Docente	2.046,26	R NB SAC
Garantía Provincial	237,73	NR NB
Material Didáctico	1.000,00	NR NB
Ex tickets	1.742,35	NR NB
Adicional NR NB por Capacitación	750,00	NR NB
FONID	1.210,00	NR NB
<b>TOTAL</b>	<b>13.943,62</b>	

**Fuente:** Coord. Gral. de Estudio de Costos (CGECSE)/DNPE/SlYCE/MEyD, en base a información proporcionada por las Provincias.

**Notas:**

(1) Datos provisorios sujetos a revisión.

(2) R: Remunerativo; NR: No remunerativo; B: Bonificable; NB: No Bonificable.

(3) Incluye "Zona/residencia" como componente común al cargo.