

ESCALA: 1:2500000

## PROVINCIA DE SALTA

### Ubicación de acciones

#### REFERENCIAS

- META 1: Coordinación.
- META 2: Estudios y Planificaciones.
- META 3: Aplicación de sistemas derivados de la Tecnología Educativa y Educación Permanente.
- META 4: Capacitación Agropecuaria.
- META 5: Capacitación Técnica-Industrial.
- META 6: Educación Sanitaria y Nutricional.
- META 7: Educación Física, Recreación y Deportes.

CALENTADO

015578

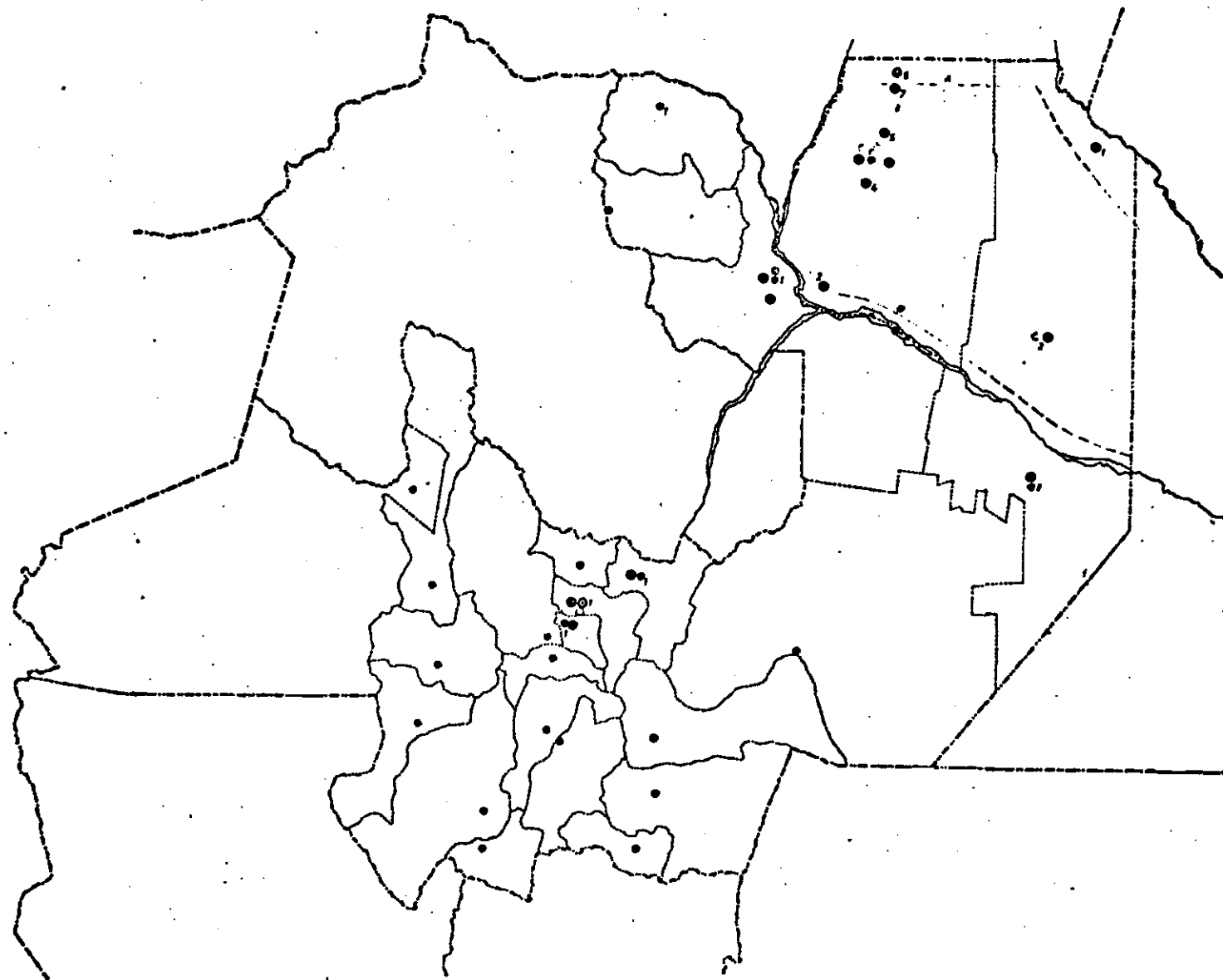
SUB. 1601

6137.00/1

7

# Departamentos

<u>LA CAPITAL</u> : 11 Santa	210 acciones.
	● 2 acciones.
	● 4 acciones.
	● 2 acciones.
<u>APALAN MARTIN</u> : 11 Tortolal	● 2 acciones.
	● 3 acciones.
	● 2 acciones.
	● 1 acción.
	● varias acciones.
21 Embarrasón	● 2 acciones.
	● 1 acción.
21 Campo Dorado	● 1 acción.
41 Gral. E. Murocni	● 3 acciones.
51 Tacur	● 1 acción.
61 Carapari	● 1 acción.
71 Topyuri	● 1 acción.
<u>ORÁN</u> : 11 Orán	● 2 acciones.
	● 3 acciones.
	● 1 acción.
<u>PUYACAY</u> : 11 Sta. Victoria Este	● 1 acción.
21 Mofito	● 1 acción.
31 Divisoria	● 2 acciones.
<u>CERRILLOS</u> : 11 Cerrillos	● 1 acción.
<u>GENERAL GÜENES</u> : 11 Gen. Güenos	● 1 acción.
<u>SANTA VICTORIA</u> : 11 Santa Victoria	● 3 acciones.
<u>15 ESCUELAS DE ZONAS DE FRONTERA</u>	— 1 — 1 acción.
<u>DEPART. PUYACAY BANDA NORTE</u>	— 2 — 1 acción.



PLAN I

# Departamentos

GR. SAN MARTÍN 1 11 Pucón ● 1 acción.  
 21 Embarradura ● 1 acción.  
 2 2 acciones.  
 2 2 acciones.  
21 Tortugas ● 1 acción.  
 ● 2 acciones.  
 ● 2 acciones.  
 ● 1 acción.  
 ● 2 acciones.

GR. DR. 2 11 DR. ● 1 acción.  
 ● 2 acciones.  
 ● 1 acción.  
 21 El Craso ● 1 acción.

LA. DANTZ 2 11 Santa ● 2 acciones.

BRACBY 2 11 Sta. Victoria Este ● 2 acciones.  
 Santa Victoria-Cerro Negro 1 acción.  
 21 Santa María ● 1 acción.  
 21 Mirón La Paz ● 1 acción.

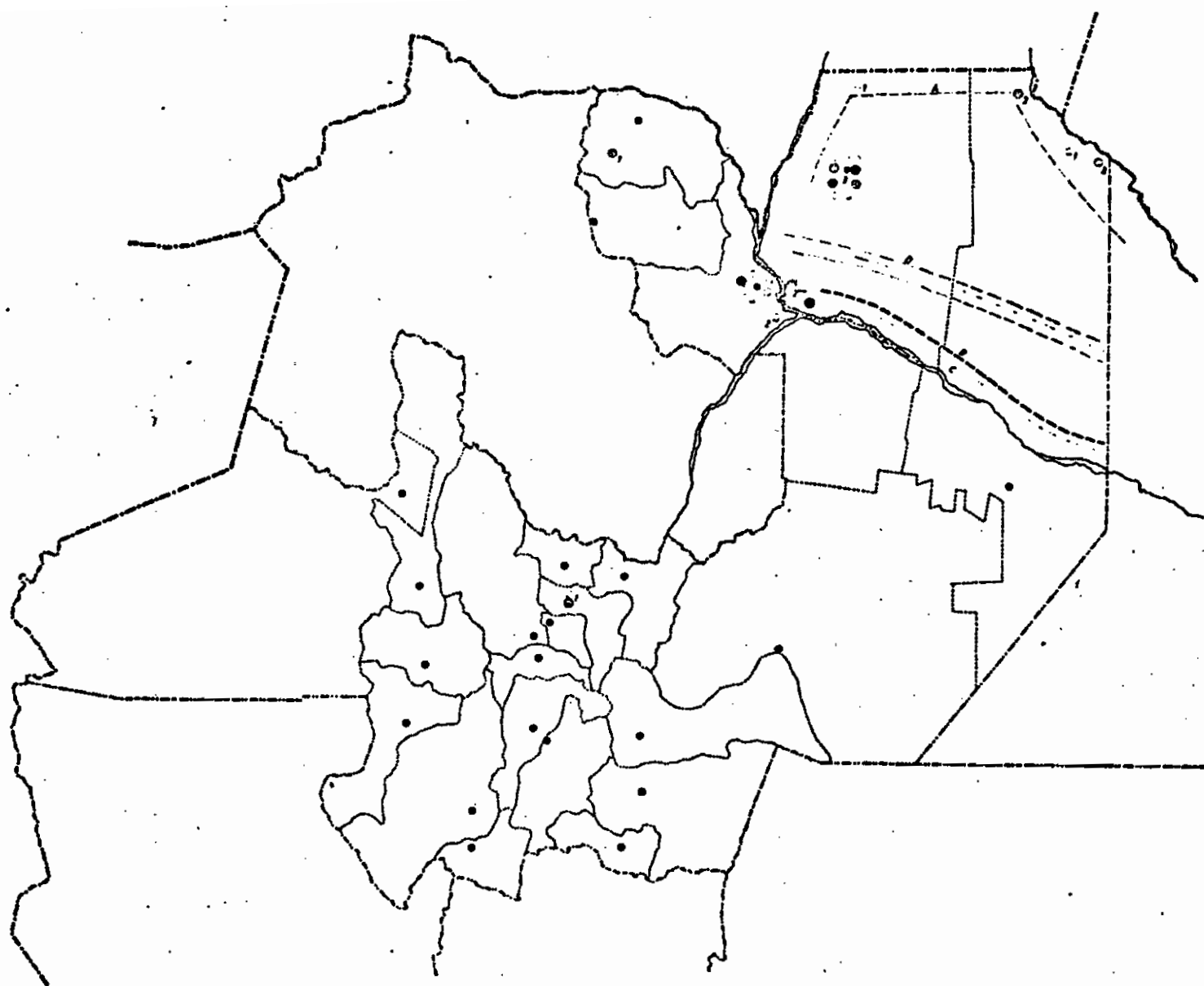
SANTA VICTORIA 2 11 Barahona ● 1 acción.

ESCUELAS ZONAS DE FRONTERA — 1 acción.

DEPART. MICHUAM BANCA NORTE — 1 acción.

DEPART. MICHUAM BANCA NORTE  
 Campaña Contra el Mal de Chagas  
 20 acciones - 1275 casos — 1 acción.

CHACO SALTERO — 1 acción.  
 — 1 acción.  
 — 2 acciones.

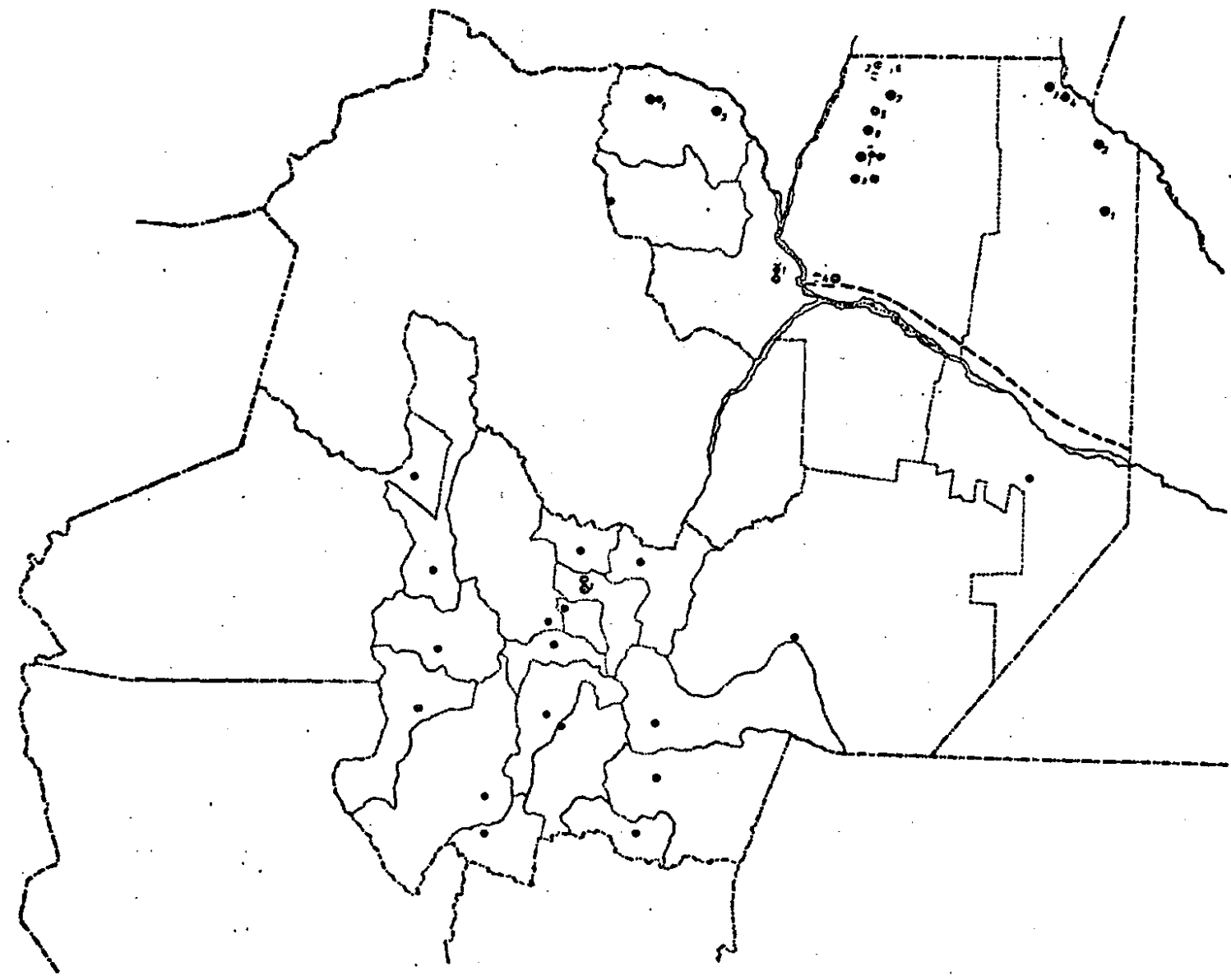


PLAN II

# Departamentos

<u>SAN SAN MARTIN</u>	2	10	Portugal	●	2	acciones.
				●	1	acción.
				●	1	acción.
		21	Salvador Mazza	●	2	acciones.
				●	2	acciones.
		31	Gral. Mosconi	●	2	acciones.
				●	1	acción.
		41	Embarcadero	●	1	acción.
				●	1	acción.
		51	Aguaray	●	1	acción.
		61	Pucillo	●	1	acción.
		71	Campo Durán	●	1	acción.
		81	Paraguarando	●	1	acción.
<u>COBA</u>	2	11	Orán	●	2	acciones.
				●	2	acciones.
<u>LA CAPITAL</u>	1	12	Salta	●	2	acciones.
<u>SANTA VICTORIA</u>	1	13	Santa Victoria	●	1	acción.
		22	Los Toldos	●	1	acción.
<u>RIVADAVIA</u>	2	14	Rio de la Sierra	●	1	acción.
		21	Sa. Victoria Cba	●	2	acciones.
		31	Santa María	●	1	acción.
		41	Campo de Cuyana	●	1	acción.

DEPARTAMENTO RIVADAVIA SUR acciones 1 acción.



PLAN III

# Departamentos

Departamento 1 11. Tarragel ● 2 acciones  
21. Embarrasado ● 1 acción

Departamento 2 11. Cueva del Espectro ● 1 acción

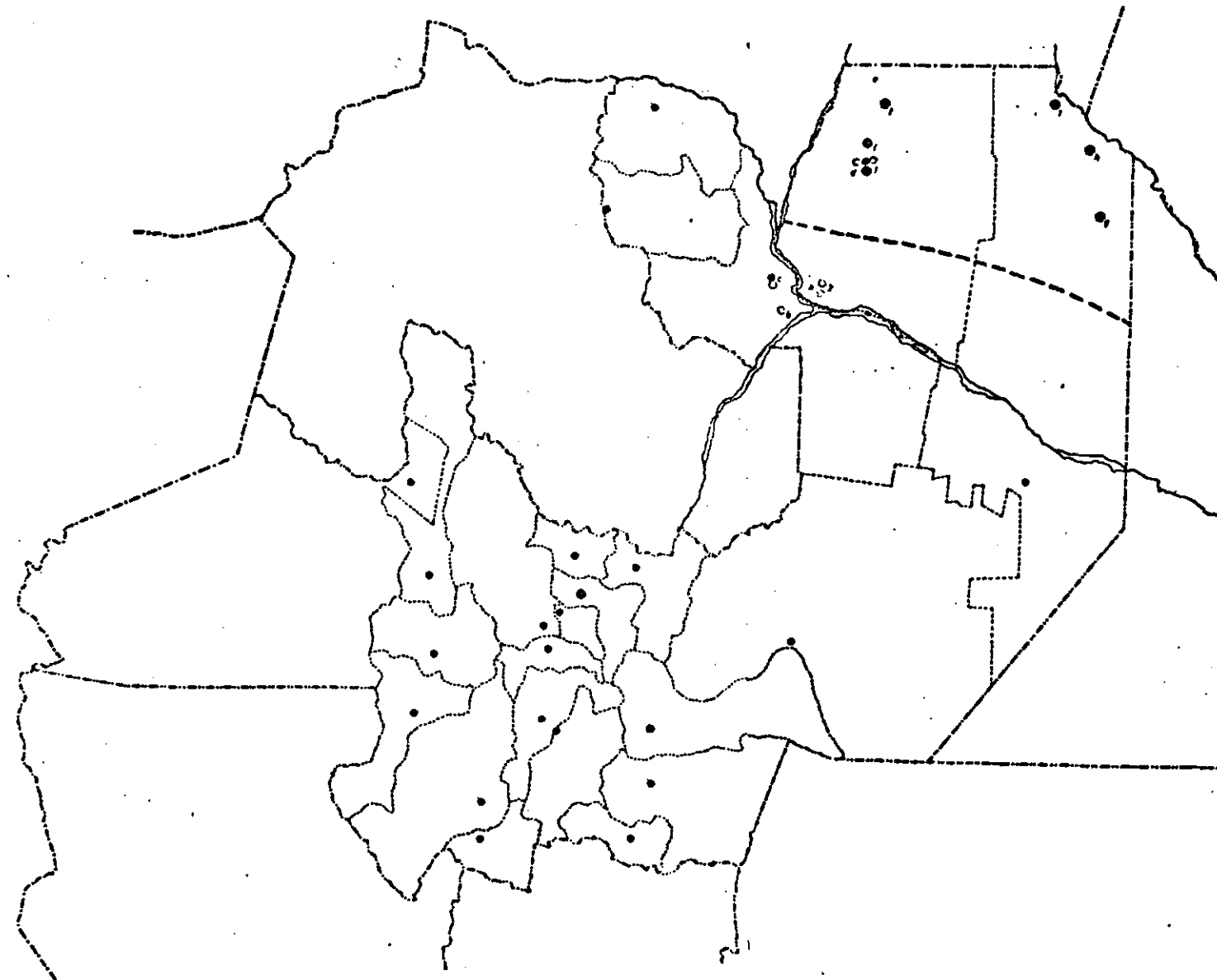
Departamento 3 ● 1 acción

11. Embarrasado  
21. Embarrasado  
31. Embarrasado  
41. Embarrasado  
51. Embarrasado  
61. Embarrasado

Departamento 4 ● 1 acción

11. Cueva del Espectro  
21. Embarrasado  
31. Embarrasado  
41. Embarrasado  
51. Embarrasado  
61. Embarrasado

Departamento 5 ● 1 acción



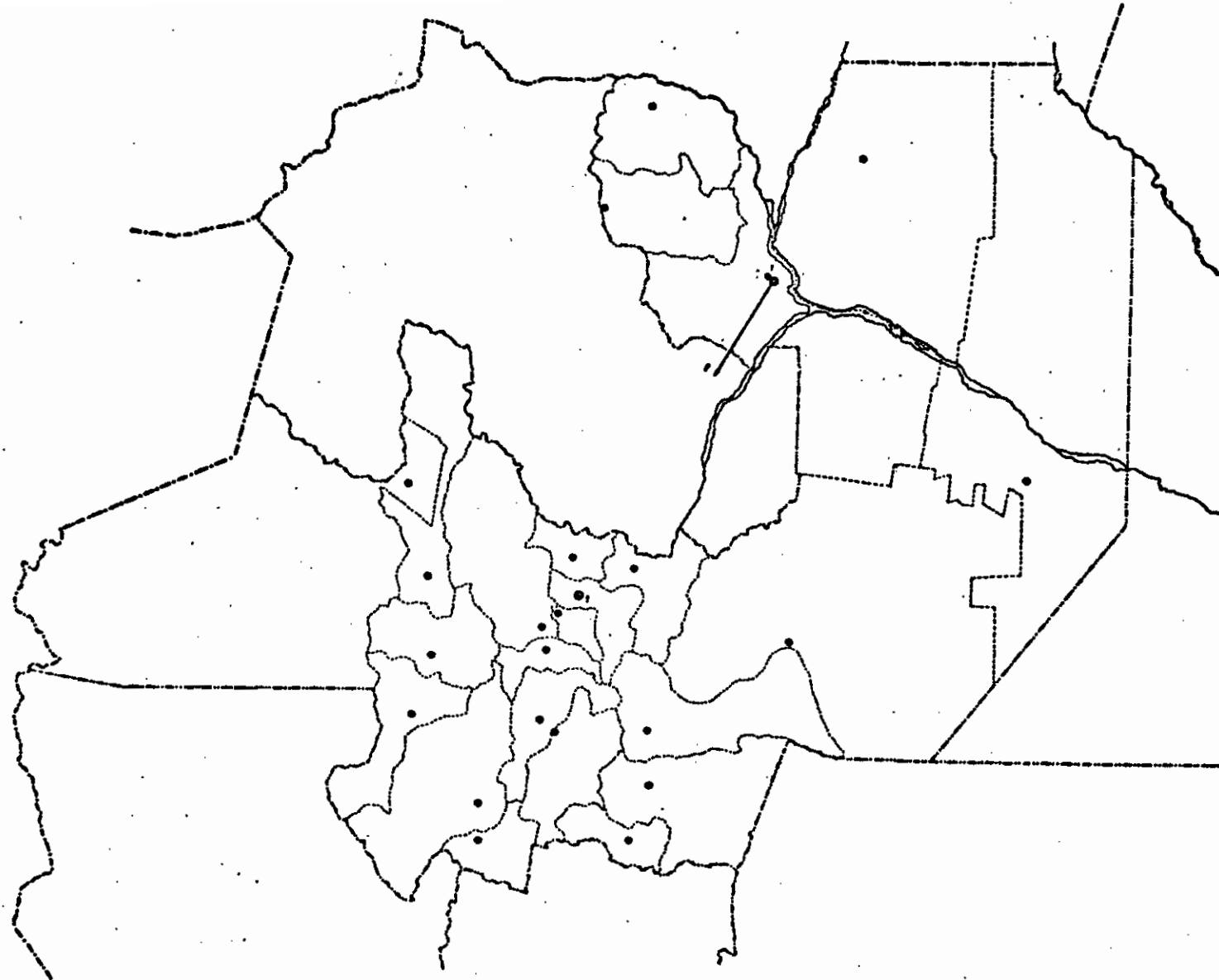
PLAN IV

Departamentos

LA CAPITAL : 11 Saña

SPAS : 11 Oñe

● 7 1 sección



PLAN V