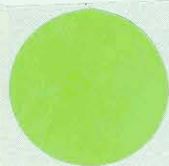


Foll
311.2:37
2



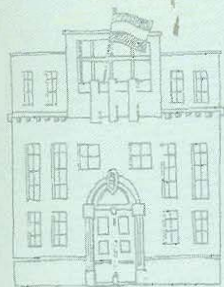
INV	020586
SIG	Foll 311.2:37
LIB	2



CENSO NACIONAL
DE DOCENTES
Y ESTABLECIMIENTOS
EDUCATIVOS '94

Resultados definitivos

SANTA CRUZ



EDIFICIOS ESCOLARES, ESTABLECIMIENTOS Y UNIDADES EDUCATIVAS

Educación común

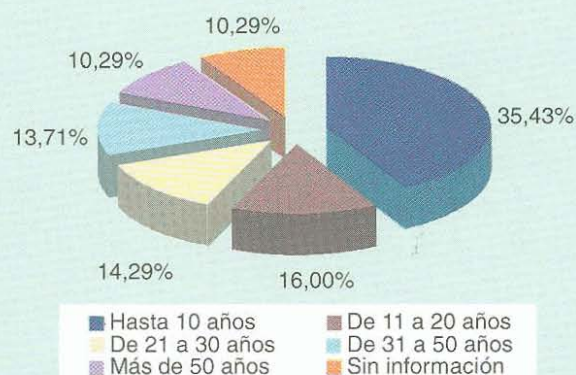
Edificios Escolares, Establecimientos y Unidades Educativas por sector según departamento

DEPARTAMENTO	Edificios Escolares		Establecimientos		Unidades Educativas							
					Nivel de enseñanza							
					Inicial		Primario		Medio		Superior no Universitario	
	Estatad	Privado	Estatad	Privado	Estatad	Privado	Estatad	Privado	Estatad	Privado	Estatad	Privado
TOTAL	125	24	152	27	48	18	72	19	39	9	1	1
Corpen Aike	7	1	7	1	3	1	3	1	2	0	0	0
Deseado	46	8	51	11	15	4	24	7	12	5	0	0
Güer Aike	50	11	68	11	22	10	33	8	19	4	1	1
Lago Argentino	6	1	8	1	3	1	4	1	1	0	0	0
Lago Buenos Aires	7	1	7	1	2	1	3	0	2	0	0	0
Magallanes	2	2	3	2	1	1	1	2	1	0	0	0
Río Chico	7	0	8	0	2	0	4	0	2	0	0	0

Establecimientos por tipo de uso del edificio principal



Antigüedad de los edificios





DOCENTES

La información se refiere a PERSONAS que trabajan como docentes, no siendo asimilable al concepto de "cargos".

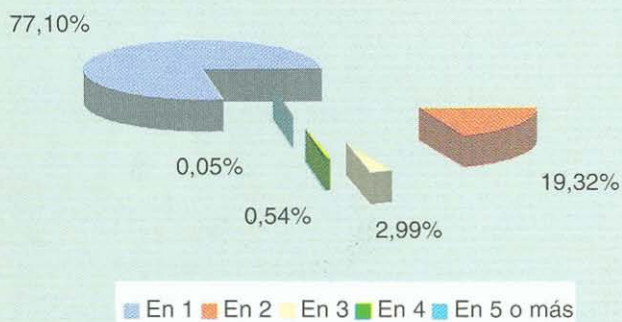
Educación común

Docentes en actividad por nivel de enseñanza y sector según departamento*

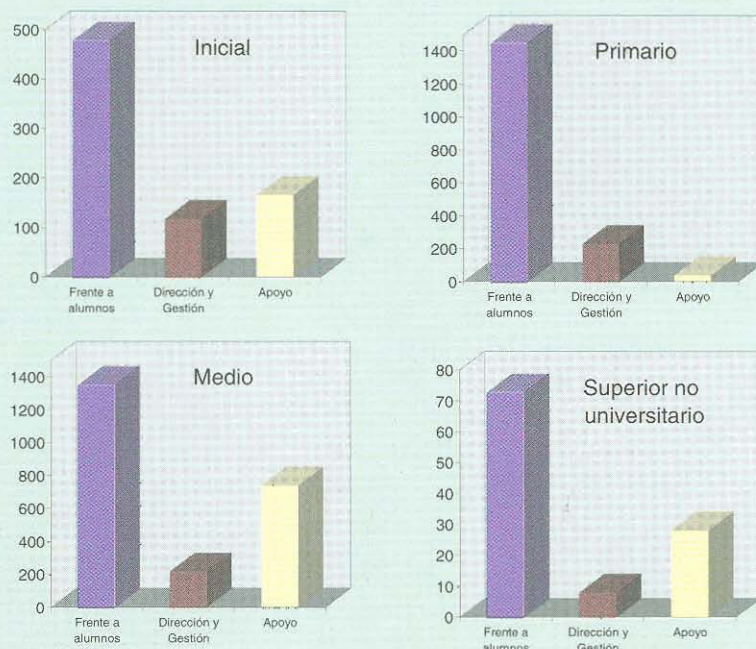
DEPARTAMENTO	Nivel de enseñanza							
	Inicial		Primario		Medio		Superior no Universitario	
	Estatál	Privado	Estatál	Privado	Estatál	Privado	Estatál	Privado
TOTAL	597	124	1.458	314	1.814	309	41	56
Corpen Aike	34	7	71	14	54	0	0	0
Deseado	207	25	495	106	602	174	0	0
Güer Aike	295	76	698	170	927	135	41	56
Lago Argentino	19	1	44	1	36	0	0	0
Lago Buenos Aires	17	10	76	0	67	0	0	0
Magallanes	15	5	30	23	60	0	0	0
Río Chico	10	0	44	0	69	0	0	0

* Dado que los docentes que trabajan simultáneamente en más de un departamento fueron incluidos en cada uno de ellos, la sumatoria por departamento puede no coincidir con el total provincial. Por otro lado, los docentes que trabajan en más de un sector y/o nivel, también fueron incluidos en cada uno de ellos.

Docentes en actividad por cantidad de establecimientos en los que trabajan



Docentes por función y nivel de enseñanza





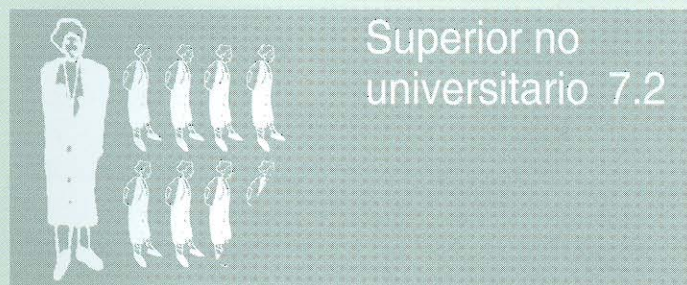
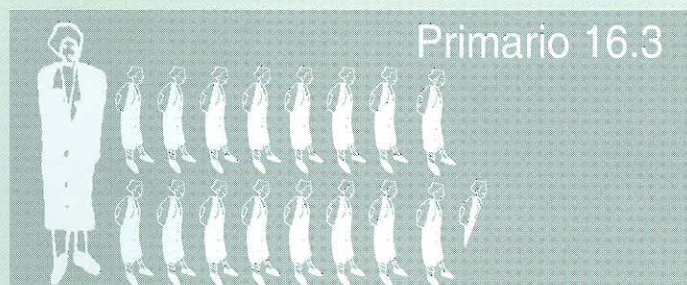
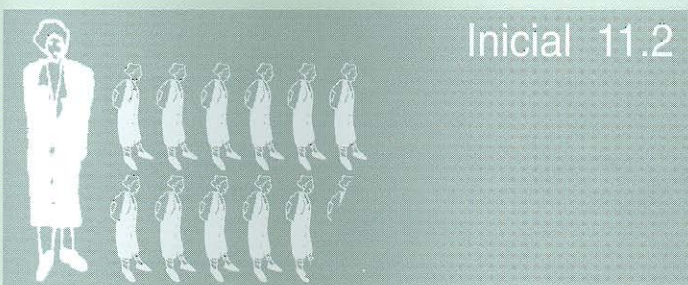
ALUMNOS

Educación común

Alumnos por nivel de enseñanza y sector según departamento

DEPARTAMENTO	Nivel de enseñanza							
	Inicial		Primario		Medio		Superior no Universitario	
	Estatal	Privado	Estatal	Privado	Estatal	Privado	Estatal	Privado
TOTAL	6.542	1.011	22.999	4.182	10.695	1.480	396	300
Corpen Aike	362	43	1.033	128	348	0	0	0
Deseado	2.311	250	8.604	1.754	3.594	841	0	0
Güer Aike	3.143	606	10.809	2.105	5.708	639	396	300
Lago Argentino	235	1	671	3	180	0	0	0
Lago Buenos Aires	164	80	841	0	308	0	0	0
Magallanes	190	31	571	192	337	0	0	0
Río Chico	137	0	470	0	220	0	0	0

Cantidad de alumnos por docente



Docentes por condición de actividad. País y jurisdicción.

JURISDICCION	Condición de actividad			
	Total	En actividad	En licencia	Ambos
TOTAL PAIS	655.750	560.443	63.944	31.363
Total Santa Cruz	5.217	4.224	637	356

Edificios escolares, establecimientos, unidades educativas, docentes en actividad y alumnos en todo el universo censal y en educación común por sector. País y jurisdicción.

JURISDICCION SECTOR	Edificios Escolares		Establecimientos		Unidades Educativas		Docentes en actividad		Alumnos	
	Total	Educación común	Total	Educación común	Total	Educación común	Total	Educación común	Total	Educación común
TOTAL PAIS	33.496	30.865	38.457	33.993	47.881	42.051	591.806	559.052	8.890.679	8.420.477
Estatad	26.856	24.543	30.471	26.376	36.799	31.531	453.125	421.895	6.723.299	6.286.118
Privado	6.640	6.322	7.986	7.617	11.082	10.520	175.296	170.533	2.167.380	2.134.359
TOTAL SANTA CRUZ	175	149	237	179	308	207	4.580	4.079	55.895	47.605
Estatad	148	125	206	152	252	160	4.131	3.657	48.072	40.632
Privado	27	24	31	27	56	47	810	745	7.823	6.973

Entre el 1º y el 15 de noviembre de 1994, el Ministerio de Cultura y Educación de la Nación llevó a cabo el Censo Nacional de Docentes y Establecimientos Educativos. Se realizó en las 23 provincias y en la Municipalidad de la Ciudad de Buenos Aires. Estuvo a cargo de la Red Federal de Información Educativa de la Secretaría de Programación y Evaluación Educativa y contó con el apoyo del **INDEC**.

El Censo abarcó todos los establecimientos educativos del sistema de educación formal, estatales y privados, de los niveles inicial, primario, medio y superior no universitario, del régimen común y especial.

Se relevó información sobre:

- las características institucionales de los establecimientos y la composición de las plantas orgánicas funcionales;
- las características de la infraestructura escolar y dotación de servicios básicos;
- el perfil de los docentes y el tipo de inserción que tienen en el sistema educativo;
- la matrícula escolar total, por grado y/o por año, por secciones y divisiones y la repitencia.

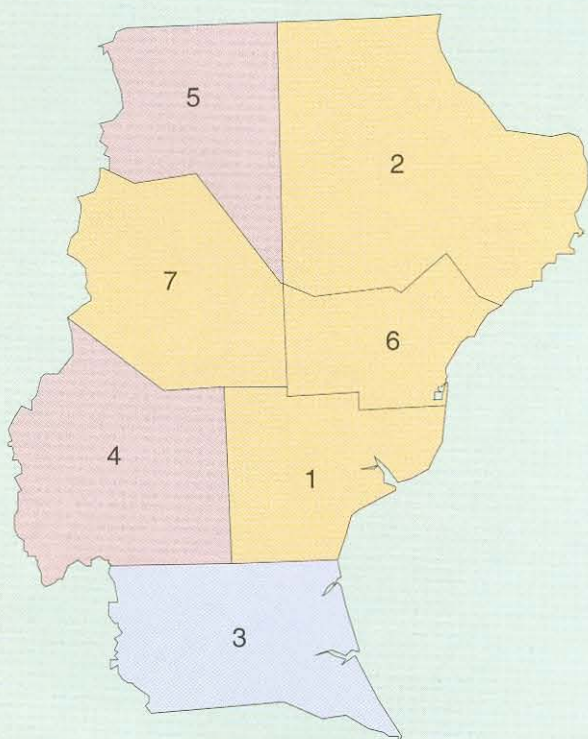


MINISTERIO DE CULTURA Y EDUCACION DE LA NACION
Secretaría de Programación y Evaluación Educativa
Subsecretaría de Evaluación de la Calidad Educativa
Dirección General Red Federal de Información Educativa
Paraguay 1657 2º Piso -1062-
Buenos Aires

**EL 2000
ES HOY**
MAS Y MEJOR
EDUCACION PARA TODOS

Educación común

Porcentajes de repitientes en el nivel
primario según departamento



- menos de 6,9%
- entre 6,9 y 8,6%
- más de 8,6%

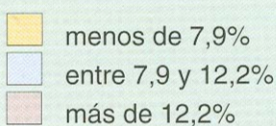
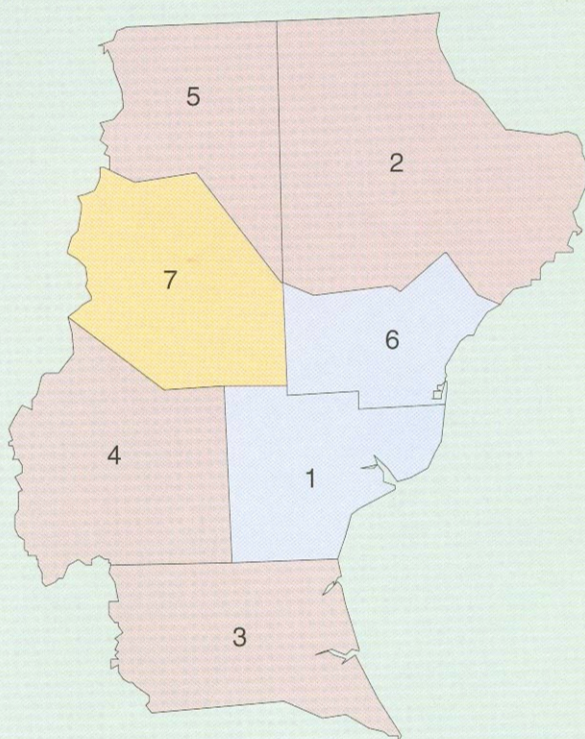
- 1. Corpen Aike
- 2. Deseado
- 3. Güer Aike

- 4. Lago Argentino
- 5. Lago Buenos Aires
- 6. Magallanes
- 7. Río Chico

Total provincia 6,9

Educación común

Porcentajes de repitientes
en el nivel medio
según departamento



- 1. Corpen Aike
- 2. Deseado
- 3. Güer Aike

- 4. Lago Argentino
- 5. Lago Buenos Aires
- 6. Magallanes
- 7. Río Chico

Total provincia 13,8 %



MINISTERIO DE CULTURA Y EDUCACION DE LA NACION
Secretaría de Programación y Evaluación Educativa
Subsecretaría de Evaluación de la Calidad Educativa
Dirección General Red Federal de Información Educativa
Paraguay 1657 2º Piso -1062-
Buenos Aires

**EL 2000
ES HOY**
MAS Y MEJOR
EDUCACION PARA TODOS