

Ministerio de Educación
Secretaría de Educación
Subsecretaría de Planeamiento Educativo

Coordinación General de Estudio de Costos
del Sistema Educativo

Informe Indicativo de Salarios Docentes

Período Octubre – Diciembre 2007

Enero 2008

INDICE

PRESENTACIÓN	4
1.REMUNERACIONES DOCENTES: Oscilaciones en el nivel y cambios en su estructura	5
1.1. La incidencia de los componentes remunerativos y bonificables en el período 2003/2007.	7
1.2. Componentes remunerativos	8
1.3. Componentes bonificables	8
2. PANORAMA SALARIAL DOCENTE	
2.1. Impacto de las modificaciones sobre el salario de bolsillo	14
2.2. Mejoras provinciales del período octubre-diciembre 2007	15
2.3. Forma de pago del Salario Bruto	16
3. SALARIO BRUTO, DE BOLSILLO Y COSTO LABORAL	
Financiamiento Provincial y Nacional	17
Nivel Primario / EGB y Medio / Polimodal – Educación Común	
Docente con 10 años de antigüedad (diciembre 2007)	
3.1. Salario Bruto	18
3.2. Salario de Bolsillo	19
3.3. Costo Laboral	20
4. SALARIO BRUTO NIVEL PRIMARIO/EGB- EDUCACIÓN COMÚN	21
Financiamiento Provincial	
4.1. Evolución del Salario Bruto - Docente con 10 años de antigüedad (2001 – diciembre 2007)	
4.1.1. Maestro de Grado - Jornada Simple Escuela Común	22
4.1.2. Director de Primera Categoría - Jornada Simple Escuela Común	23
4.2. Salario Bruto por tramos de antigüedad (diciembre 2007)	
4.2.1. Maestro de Grado - Jornada Simple Escuela Común	20
4.2.2. Director de Primera Categoría - Jornada Simple Escuela Común	25
5. SALARIO BRUTO NIVEL MEDIO/POLIMODAL EDUCACIÓN COMÚN	26
Financiamiento Provincial	
5.1. Evolución del Salario Bruto - Docente con 10 años de antigüedad (2001 – diciembre 2007)	
5.1.1. Profesor 1 Hora Cátedra	27
5.1.2. Profesor 15 Horas Cátedra	28
5.1.3. Director de Primera Categoría - Jornada Simple Escuela Común	29
5.2. Salario Bruto por tramos de antigüedad (diciembre 2007)	30
5.2.1.a. Profesor Hora Cátedra	31
5.2.1.b. Profesor 15 Horas Cátedra	32
5.2.2. Director de Primera Categoría	
6. SALARIO DE BOLSILLO Y COSTO LABORAL	
Financiamiento Provincial	
Nivel Primario / EGB y Medio / Polimodal – Educación Común	
6.1. Salario de Bolsillo – Docente con 10 años de antigüedad. Nivel Primario Común / EGB - Jornada Simple (diciembre 2007)	34
6.2. Salario de Bolsillo – Maestro de Grado sin antigüedad. Nivel Primario Común / EGB - Jornada Simple (diciembre 2007)	35
6.3. Costo Laboral - Docente con 10 años de antigüedad. Nivel Primario Común / EGB - Jornada Simple (diciembre 2007)	36
6.4. Costo Laboral - Maestro de Grado sin antigüedad. Nivel Primario Común / EGB - Jornada Simple (diciembre 2007)	37
ANEXO: COMPONENTES DEL SALARIO BRUTO	38
Financiamiento Provincial y Nacional	
A. Nivel Primario Común / EGB: Componentes del Salario Bruto - Docente con 10 años de antigüedad (diciembre 2007)	39
Maestro de Grado - Jornada Simple	

Director de Primera Categoría - Jornada Simple	39
B. Nivel Medio Común / Polimodal: Componentes del Salario Bruto - Docente con 10 años de antigüedad (diciembre 2007)	48
Profesor Hora Cátedra	48
Director de Primera Categoría	44

PRESENTACIÓN

La Coordinación General de Estudio de Costos del Sistema Educativo tiene a su cargo el análisis del gasto en educación del gobierno nacional así como del esfuerzo que realizan las jurisdicciones Provinciales y la Ciudad de Buenos Aires en el sector educación, con el objetivo de conocer los costos asociados a la prestación del servicio y los factores que explican la magnitud de éstos.

El conocimiento de los costos requiere, entre otras tareas, la recopilación de información sobre los salarios docentes vigentes en cada una de las jurisdicciones, tarea que esta unidad organizativa del Ministerio de Educación realiza desde el año 1995 con la valiosa colaboración de las administraciones provinciales. El relevamiento incluye el detalle de todos los "componentes salariales comunes" (como por ejemplo el sueldo básico y la antigüedad) correspondientes a cuatro cargos testigos:

1. Nivel Primario Común / E.G.B.: Maestro de Grado - Jornada Simple,
2. Nivel Primario Común / E.G.B.: Director primera categoría –Jornada Simple,
3. Nivel Medio Común / Polimodal: Profesor Hora Cátedra y
4. Nivel Medio Común / Polimodal: Director primera categoría.

La elección de estos cargos tiene su justificación principal en la representatividad de los mismos, tanto en lo referido al costo salarial docente como a la cantidad de puestos ocupados. Otro factor que se consideró en la elección, especialmente en lo referente a la categoría y la duración de la jornada, fue la comparabilidad interprovincial.

El relevamiento citado se instrumenta de acuerdo a las posibilidades de cada provincia por correo electrónico, fax y/o telefónicamente. Los datos obtenidos se sistematizan en el presente "Informe Indicativo de Salarios Docentes", que también incluye un breve panorama de la situación en materia de negociaciones salariales docentes en curso en cada provincia, y el análisis del impacto que las distintas modificaciones tienen sobre el salario.

Este informe se hace llegar periódicamente a las autoridades del ámbito educativo del nivel nacional y provincial, responsables de las áreas de administración de recursos humanos de cada provincia, organizaciones ligadas a la educación y analistas del sector, entre otros destinatarios.

Información de Contacto:

Coordinación General de Estudio de Costos del Sistema Educativo

Av. Santa Fe 1548 – 6º piso frente

(1060)-Ciudad de Buenos Aires

e-mail: acopes@me.gov.ar; scasas@me.gov.ar

1. Remuneraciones Docentes: Oscilaciones en el nivel y cambios en su estructura

Es sabido que entre las variables que afectan la evolución de las remuneraciones docentes, la trayectoria de la economía es un factor decisivo a la hora de evaluar la resultante final. Una mirada que procure no detenerse exclusivamente en los cambios de corto plazo ni limitarse estrictamente al comportamiento sectorial puede arrojar alguna luz acerca del por qué de las variaciones, al analizarlas en un contexto con mayor perspectiva y observar los efectos no sólo en el nivel sino también en la estructura de esas remuneraciones.

Al examinar lo que ocurría en la segunda mitad de la década de los noventa, se advierte una trayectoria de los salarios docentes que, aunque reflejo de la fase creciente del ciclo económico, no verifica una correspondencia proporcional; así, la brecha entre el aumento del PIB y el salario del maestro de grado -como representativo de las remuneraciones del sector docente¹- sería indicativa de un sector que no tuvo plena participación en la redistribución del crecimiento.(Gráfico 1)

Hacia el final de la década, la conjunción de una sensible caída en la actividad económica y una significativa deflación, explican que el salario del maestro de grado se acercara de manera inusual al PBI per cápita, con un punto de máxima en 2001. Se trataba, sin embargo, de un resultado derivado de una coyuntura crítica: un escenario de recesión y deflación con ingresos nominales que en su aparente inmovilidad daban lugar a la recuperación de la relación entre el salario y el PIB per cápita. Lo “aparente” de la inmovilidad se explica porque ya avanzada la crisis, en gran parte del país los docentes percibían parte de su salario en *cuasi-monedas*: por ejemplo, bonos con poder de compra inferior al circulante oficial. Pronto se corrobora la escasa sustentabilidad fiscal de la situación, que se manifiesta a través de un marcado descenso de aquel indicador.

En el año 2001 sólo cinco jurisdicciones abonaban el 100% de los haberes en pesos; las restantes tuvieron que recurrir a combinaciones variables de bonos y tickets. En efecto, en materia salarial, fueron diversas las estrategias utilizadas por las jurisdicciones ante la emergencia. Las medidas no se limitaron a congelar el nivel de las remuneraciones: al menos la mitad redujo los salarios brutos en porcentajes que oscilaron entre un 2% y hasta un 25%, en algunas aplicables a todos los cargos, en otras por escalas, según tramos de haberes; en ocasiones a través de la reducción del puntaje de los cargos o directamente por eliminación de un determinado componente.

Otro instrumento utilizado fue el congelamiento del componente antigüedad: si bien los agentes continuaban cobrando bonificaciones por ese concepto, no se aplicaban los aumentos previstos en las

¹ Para estas observaciones, se ha considerado como salario testigo el del maestro de grado con diez años de antigüedad.

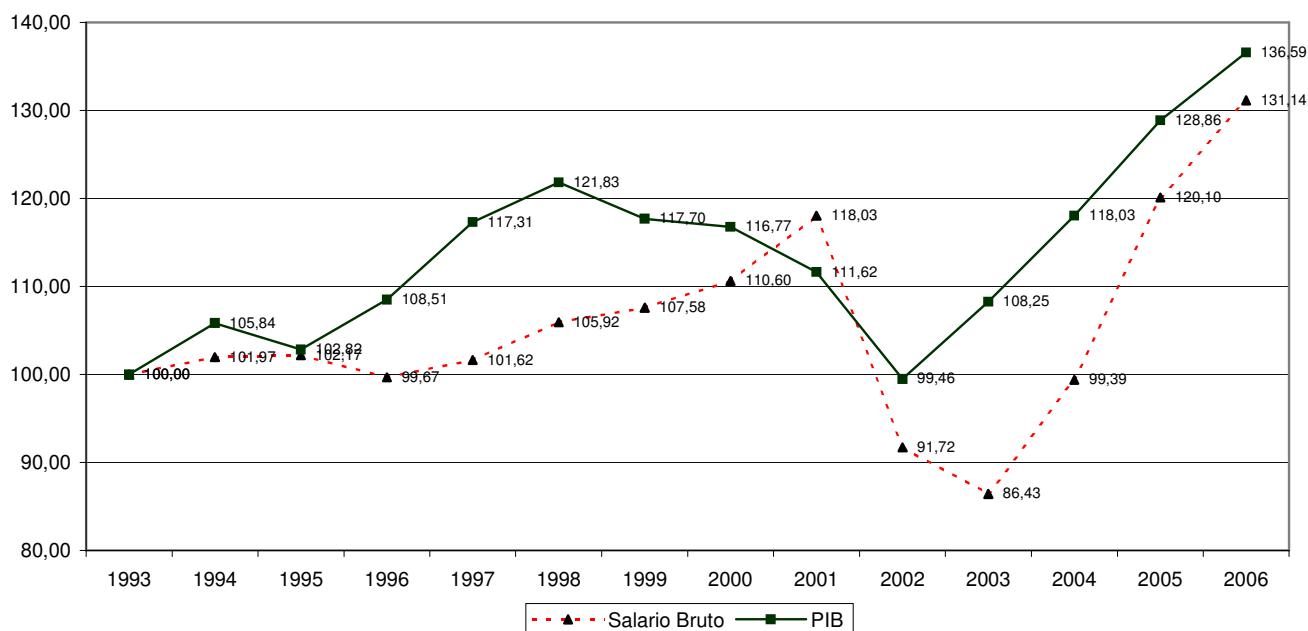
correspondientes escalas por aumento en los años trabajados. En muchos casos, estas modificaciones adquirieron status legal por medio de normas que declaraban la emergencia provincial.

Estos dos últimos mecanismos –reducción de remuneraciones según nivel y congelamiento de las bonificaciones por antigüedad- seguramente afectaron con mayor intensidad a los salarios del personal directivo, que tienen una antigüedad media superior a la de los docentes y un nivel de haberes también superior. Es probable, pues, que estos hechos alteraran la estructura jerárquica salarial, achatando la pirámide de remuneraciones.

Producto de la reactivación de la economía, la mejora en sus finanzas y la decisión de dar respuesta a las demandas de los docentes, a partir de mediados de 2003 pero con mayor intensidad durante 2004 y 2005, las jurisdicciones comenzaron a mejorar los salarios dejando sin efecto muchas de las medidas de ajuste e implementando otras orientadas a la recuperación de los ingresos: aumentos en el salario básico; incorporación de adicionales -sumas fijas, en algunos casos por persona y no por cargo, en ocasiones por única vez, en otros casos como procedimiento para asegurar un nivel mínimo de salario, etc-; descongelamiento en las escalas de antigüedad; cambio de carácter de componentes, pasando algunos a integrar el básico o adquiriendo otros el carácter de remunerativos y/o bonificables, etc.

Como consecuencia de este accionar se produjeron cambios en la composición del salario bruto, que aumentaron la complejidad ya existente en la estructura salarial del conjunto de jurisdicciones. Si bien el rasgo predominante en este proceso ha sido el de incrementar la cantidad de componentes, la resultante plasmó en un mosaico de situaciones diversas: mientras algunas jurisdicciones resuelven la integración del salario bruto del maestro de grado con un mínimo de tres componentes, otras necesitan quince para atender la remuneración del mismo tipo de cargo.

Gráfico 1: Evolución del salario bruto y del PIB



1.1 La incidencia de los componentes remunerativos y bonificables en el período 2003/2007

Superada la urgencia de recuperar niveles de ingresos por medio del incremento de los salarios de bolsillo, la recomposición salarial adoptó dos vías distintas pero no excluyentes: por un lado se produjeron aumentos en el sueldo básico; por otra parte se definieron cambios en el carácter de algunos componentes. Este último mecanismo deriva en mejoras en los beneficios jubilatorios -garantizando mayores ingresos futuros-, en el caso de transformarse en remunerativos, y se manifiesta en mejoras del salario presente, en caso de adquirir la condición de bonificable.

En los próximos párrafos se ofrece una breve reseña de los principales rasgos de la estructura salarial, haciendo foco en las características de los componentes que la integran y señalando algunos de los cambios que tuvieron lugar durante el período 2003-2007. En esta ocasión el examen se concentrará en el financiamiento provincial exclusivamente, poniendo de manifiesto el esfuerzo realizado por las provincias en los últimos años, orientado a recomponer el salario docente. La intervención del ministerio nacional a través del FONID y las garantías salariales están contempladas en los cuadros estadísticos del cuerpo principal de este informe y su rol compensador orientado a atenuar las brechas interjurisdiccionales será materia de análisis en un próximo informe.

1.2. Componentes remunerativos

Existen sólo dos componentes remunerativos presentes en todas las jurisdicciones: el sueldo básico y la antigüedad². La suma de ambos representa, según las jurisdicciones, entre un 39% y un 80% del salario bruto del maestro de grado; en dieciséis casos los dos componentes antes citados explican más del 60% de dicha remuneración (Cuadro 1). Un tercer componente remunerativo que con relativa frecuencia integra la estructura salarial es el llamado "Estado Docente", presente en ocho jurisdicciones; el resto de los que muestran tal carácter está compuesto por una variada gama de Adicionales, Bonificaciones, Complementos, Suplementos, Estímulos, etc.

La condición de "remunerativo", hace que el o los componentes en cuestión incidan en la constitución de los salarios diferidos, ya que sobre ellos se calculan los aportes personales y contribuciones patronales destinadas al financiamiento de las instituciones de la seguridad social (obras sociales, jubilaciones y algunos seguros). Por su propia característica generan, pues, una tensión entre las remuneraciones presentes y los beneficios futuros y son sinónimo de mayores costos laborales.

Hacia julio de 2003, las provincias de Chaco, Chubut, Formosa, Jujuy, San Juan, San Luis y Santiago del Estero registraban la totalidad de los componentes salariales remunerativos. La situación vigente a fines de 2007, muestra también siete jurisdicciones en las cuales el 100% de los montos involucrados en el salario bruto financiado con fuentes provinciales tiene carácter remunerativo (con cambios en los integrantes de la lista, ya que Formosa, San Juan y Santiago del Estero fueron reemplazadas por La Rioja, Neuquén y Santa Cruz.). Otras trece registran bajo tal condición a más del 80% de las sumas que integran el salario docente; apenas cuatro quedan por debajo de tales porcentajes³. Al confrontar 2003 con 2007 se observa un predominio de jurisdicciones (doce) que aumentaron o mantuvieron el porcentaje de componentes de carácter remunerativo, lo que resultó en un aumento de 87,6% a 90,1% en el promedio global. (Ver Gráfico2). Algunas jurisdicciones –en general las que usualmente enfrentan mayores dificultades para financiar incrementos salariales sin apoyo nacional– optaron por medidas que mejoran el salario de bolsillo, pero con modificaciones de carácter acotado a la remuneración presente, por lo cual implican un menor costo laboral total.

1.3. Componentes bonificables

El salario básico es el componente central sobre el cual todas las jurisdicciones calculan las bonificaciones en concepto de antigüedad; y en conjunto representan, como se señalara más arriba, la principal fracción de las remuneraciones. En cinco jurisdicciones aparecen, además, otros componentes con carácter bonificable: Ciudad de Buenos Aires, Entre Ríos, Jujuy, Río Negro y Santa

² La única excepción es Salta, donde el pago por antigüedad es remunerativo recién a partir de los 14 años de antigüedad.

Fe. En la medida en que el básico (o lo que es equivalente, el valor del índice sobre el que se calcula) pudiera haber quedado en algunas jurisdicciones considerablemente retrasado, se fueron incorporando, paulatinamente, otros componentes salariales con carácter bonificable, como mecanismo de actualización de las bonificaciones por antigüedad; en conjunto parecerían operar como un "básico ampliado". Sin embargo, existen diferencias, ya que una modificación en el valor del índice altera los básicos de todos los tipos de cargo en forma eslabonada⁴, respetando los distintos puntajes a través de los cuales se procura distinguir responsabilidades y jerarquías dentro del escalafón docente y expresarlas diferenciando remuneraciones. En cambio, la incorporación de componentes adicionales, aunque sean bonificables operan frecuentemente como sumas fijas, generalmente iguales para todos los tipos de cargos, con lo cual aunque computen para el cálculo de la antigüedad su efecto es achatar la pirámide salarial jerárquica.

El cierre del año 2007 muestra –tal como se ve en el Cuadro 2- un panorama con 17 jurisdicciones donde los componentes bonificables representan más del 50% del total de las remuneraciones brutas del cargo docente testigo aquí considerado⁵; en otras ocho oscilan entre el 30% y el 50%. Todas las modificaciones que en ellos operen tienen directa consecuencia en el monto que se abona en concepto de antigüedad y consecuentemente en el costo laboral total, dado que la antigüedad es un componente siempre remunerativo⁶, y en un buen número de casos también integra la base de cálculo para el aguinaldo.

Confrontando con la situación vigente en 2003, se comprueba que la mayoría de las jurisdicciones - dieciocho en total- se movieron hacia una estructura salarial con un mayor peso de los componentes bonificables, muchas de ellas con cambios que superaron los 15 puntos porcentuales. Entre los casos que registraron cambios en sentido inverso, sólo tres fueron de significación: Córdoba, San Luis y Santiago del Estero, y en este último caso, aún después de la caída, los componentes bonificables representan un 58% de la remuneración aquí considerada.

De todos modos, habrá que tener en cuenta que la lectura de las cifras que aquí se presenta tiene un carácter principalmente indicativo. El propósito que se persigue es acercar una primera visión que requerirá, seguramente, de un seguimiento minucioso y ganará precisión a través de un trabajo persistente en conjunto con las jurisdicciones.

La compleja estructura salarial que nos ocupa merece ser vista como un sistema de incentivos destinados a remunerar al principal factor dentro del gasto educativo. Cuestiones como el nivel de los

³ Dado que aquí se examinan cargos con diez años de antigüedad, el único caso que se aparta del comportamiento es Salta, donde como se señala en la nota anterior sólo el sueldo básico es remunerativo, y representa menos de la mitad de la remuneración bruta financiada por la provincia.

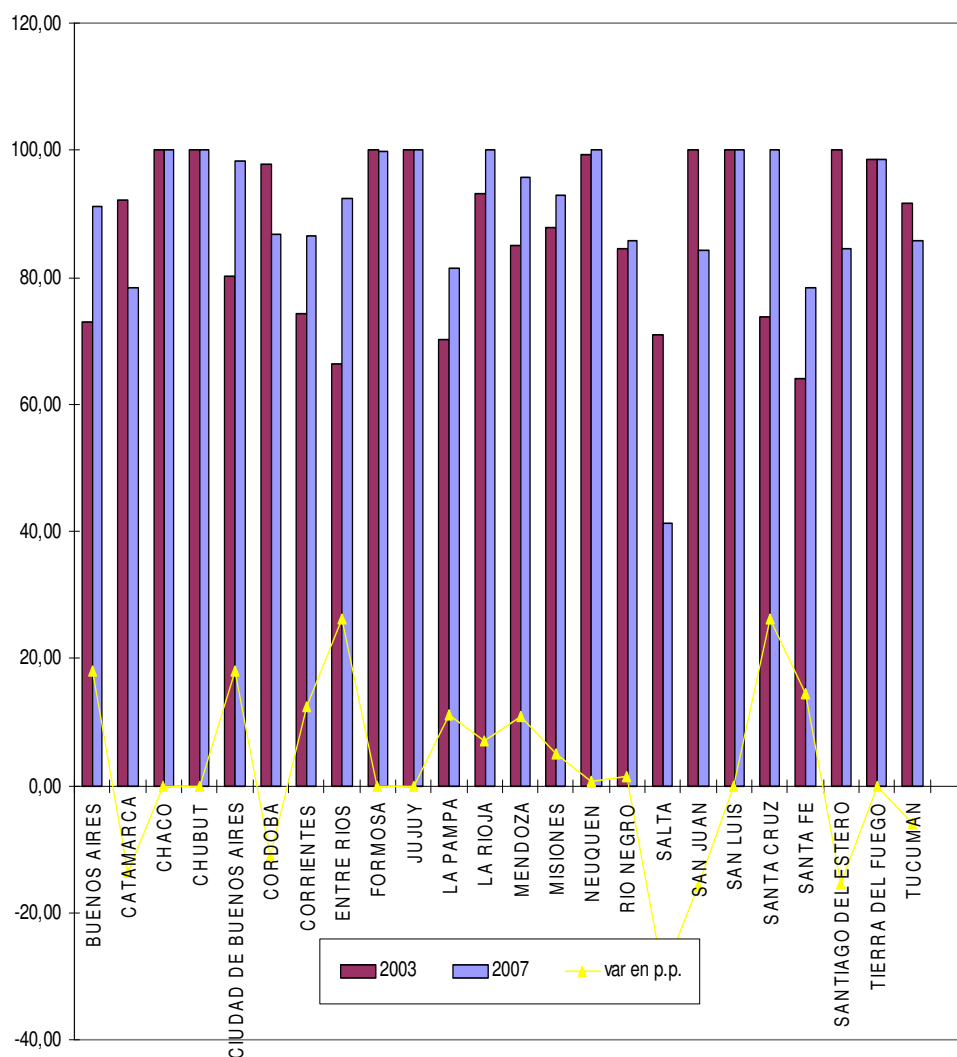
⁴ Pueden cambiar asimismo otros componentes que en algunas jurisdicciones aparecen también vinculados al índice básico.

⁵ Neteando de ese total los montos correspondientes a las bonificaciones por antigüedad, y acotando el cálculo al financiamiento provincial.

salarios básicos y su diferenciación según las distintas funciones, el grado de reconocimiento por la experiencia adquirida, la priorización del nivel presente de las remuneraciones o la consideración de lo que constituirán las remuneraciones a los docentes en etapa jubilatoria, la decisión de incentivar actividades de capacitación, etc. son todos temas que están implícitos en aquella estructura. Avanzar en el conocimiento de ella y en sus mecanismos de integración, procura ser un aporte para el momento de definir el perfil de lo que luego cristaliza como el salario docente.

⁶ Con la ya citada excepción de la provincia de Salta.

Gráfico 2: Cambios en el peso de componentes remunerativos



Cuadro 1
Participación del salario básico y la antigüedad en el total de la remuneración bruta

Jurisdicción	Básico + Antigüedad		
	Porcentaje del total*		cambios 2003/2007 en puntos porcentuales
	2003	2007	
BUENOS AIRES	72,98	69,95	-3,03
CATAMARCA	58,71	63,82	5,12
CHACO	78,49	78,49	0,00
CHUBUT	77,73	77,04	-0,69
CIUDAD DE BUENOS AIRES	69,78	66,95	-2,83
CORDOBA	54,27	51,99	-2,28
CORRIENTES	65,47	72,20	6,72
ENTRE RIOS	66,25	61,76	-4,49
FORMOSA	81,08	80,92	-0,16
JUJUY	67,90	56,32	-11,58
LA PAMPA	66,21	68,75	2,55
LA RIOJA	85,64	88,96	3,32
MENDOZA	29,75	59,55	29,80
MISIONES	67,60	73,02	5,42
NEUQUEN	53,01	71,43	18,42
RIO NEGRO	70,70	45,61	-25,10
SALTA	50,24	80,30	30,05
SAN JUAN	40,03	67,52	27,49
SAN LUIS	74,71	53,52	-21,19
SANTA CRUZ	25,36	38,96	13,60
SANTA FE	38,19	51,71	13,51
SANTIAGO DEL ESTERO	81,90	67,45	-14,45
TIERRA DEL FUEGO	26,22	41,49	15,27
TUCUMAN	57,39	64,29	6,90

17 casos >60%

Cuadro 2
Cambios en la participación de los componentes bonificables (*)
Financiamiento Provincial

Jurisdicción	Porcentaje del total*		Cambios 2003/2007 en puntos porcentuales
	2003	2007	
BUENOS AIRES	64,30	64,97	0,7
CATAMARCA	48,66	54,05	5,4
CHACO	70,87	70,87	0,0
CHUBUT	69,94	69,10	-0,8
CIUDAD DE BUENOS AIRES	80,21	91,11	10,9
CORDOBA	65,40	41,92	-23,5
CORRIENTES	55,83	63,39	7,6
ENTRE RIOS	56,68	54,09	-2,6
FORMOSA	74,07	73,87	-0,2
JUJUY	60,72	78,03	17,3
LA PAMPA	57,47	59,46	2,0
LA RIOJA	79,91	84,30	4,4
MENDOZA	31,20	49,53	18,3
MISIONES	60,19	66,23	6,0
NEUQUEN	42,92	62,50	19,6
RIO NEGRO	50,29	65,93	15,6
SALTA	38,23	59,02	20,8
SAN JUAN	30,80	58,08	27,3
SAN LUIS	68,27	43,42	-24,8
SANTA CRUZ	18,47	29,85	11,4
SANTA FE	29,18	65,66	36,5
SANTIAGO DEL ESTERO	75,10	58,01	-17,1
TIERRA DEL FUEGO	18,18	30,06	11,9
TUCUMAN	38,26	54,55	16,3

(*) Calculado sobre el salario bruto del maestro de grado, 10 años de antigüedad, neteado el componente antigüedad.

2. Panorama Salarial Docente

2.1. Impacto de las modificaciones sobre el salario de bolsillo

A continuación se muestra el impacto de las mejoras salariales del período octubre/diciembre:

Cuadro 3

IMPACTO DE LAS MODIFICACIONES SOBRE EL SALARIO DE BOLSILLO –
FINANCIAMIENTO PROVINCIAL
CARGOS TESTIGO - 10 AÑOS DE ANTIGÜEDAD.
En Porcentajes

Jurisdicciones	Impacto en el cargo (con 10 años de antigüedad) de:			
	Maestro de Grado Jorn. Simple	Director 1ra.Jorn. Simple	Profesor Hora Cátedra *	Director 1ra. Cat.
Buenos Aires	5,04	2,64	5,91	2,63
Catamarca	6,22	9,73	11,40	9,59
Chaco	-1,15	-0,72	-16,32	-0,79
Córdoba	8,73	10,49	11,53	11,28
La Pampa	7,84	7,90	5,83	7,91
La Rioja	8,96	9,17	0,00	9,35
Neuquén	6,59	31,17	8,85	30,61
Río Negro	-0,30	-0,89	-0,31	-1,09
Santa Cruz	10,61	5,38	12,78	5,38
Santa Fe	-0,30	4,62	2,87	4,87
Tierra del Fuego	4,97	5,02	5,09	5,03
Tucumán	2,16	2,06	1,15	1,92

* Para el cargo de Profesor se calculó el salario de 1 hora cátedra.

Fuente: CGECSE/ SsPE / SE / ME en base a información proporcionada por las provincias.

En el período octubre diciembre se registraron modificaciones en 13 jurisdicciones (no se incluye la provincia de Salta en el cuadro precedente, ya que la modificación en la escala de antigüedad sólo afectó a los tramos más altos, no a los docentes con 10 años de antigüedad).

Neuquén presenta los mayores impactos en los cargos directivos (31% aproximadamente) seguido por Córdoba con variaciones que oscilan entre 9% y 11% para los cuatro cuadros considerados. Se destaca también Santa Cruz con un incrementos del 10,61% y del 12,78% para los cargos de maestro de grado y profesor hora cátedra respectivamente, como consecuencia de la incorporación del componente Estado Docente.

Las disminuciones en los salarios de bolsillo de las provincias de Chaco y Río Negro obedecen a aumentos en los seguros obligatorios a cargo de los docentes.

En Santa Cruz predominaron los incrementos en los cargos frente a alumno por lo ya expuesto, mientras que en Neuquén y Santa Fe el impacto fue mayor en los cargos directivos. En Neuquén el incremento en el índice tuvo efectos diferenciados, para los docentes que se desempeñan frente a curso el incremento absorbió los valores de un adicional y de dos garantías, mientras que en los cargos directivos los mencionados componentes ya habían sido absorbidos por aumentos otorgados en meses anteriores, por lo cuál el impacto fue mayor.

En el caso de Santa Fe, la disminución del salario de bolsillo se debe a que el incremento en el valor del índice no alcanzó a compensar la eliminación NR NB que se venía abonando.

2.2. Mejoras provinciales del período octubre-diciembre 2007

A continuación se presenta el resumen de las mejoras implementadas por las jurisdicciones provinciales para el período octubre-diciembre 2007:

Buenos Aires:

En octubre, según Decreto 3121/07 se estableció una bonificación R NB que se calcula aplicando el porcentaje de antigüedad a la "Suma R NB", monto fijo que se venía abonando desde 2004 (dicho monto no se considera para el cálculo de la garantía salarial).

Catamarca:

A partir de noviembre, mediante Decreto 1543/07, se incrementó un 20% el valor del índice. También se dejó sin efecto el "Adicional por Responsabilidad Pedagógica y Formativa" (Decreto 906/07) y se implementó un "Adicional NR NB" para alcanzar \$1.090 de salario de bolsillo, para los cargos del nivel inicial, EGB 1, 2 y 3 que recién se inician en la docencia. El mismo será absorbido por futuros incrementos salariales.

Chaco:

A partir de diciembre el seguro obligatorio aumentó en \$10,65.

Córdoba:

En octubre, el valor del índice se incrementó un 15%.

La Pampa:

A partir de octubre, mediante Decreto 3031/07 se incrementó un 8% el valor del índice y de los suplementos Mensual Remunerativo No Bonificable y el Suplemento dcto 806/04 de montos fijos que se venían abonando. Por su parte, el valor de la Garantía ascendió a \$1.410.

La Rioja:

En octubre, mediante Decreto 2283/07 se incrementó un 9% el valor del índice.

Neuquén:

A partir de noviembre, mediante Decreto 2110/07 se incrementó un 31% el valor del índice y se estableció que los montos que resulten del incremento del salario básico serán absorbidos en igual proporción, disminuyendo las asignaciones remunerativas no bonificables establecidas en el Decreto 616/07 (Acta Acuerdo)

Río Negro:

A partir de noviembre, el seguro se incrementó un 3% para los salarios netos inferiores a \$2.400, mientras que para el resto se consideró una suma fija de \$43.

Salta:

En septiembre, mediante Decreto 2643/07 se modificó la escala de permanencia/antigüedad: los docentes con 26 años de servicio tuvieron un incremento del 5% y los de 31 años o más del 10%.

Santa Cruz:

Mediante Acta Paritaria se establecieron a partir de octubre las siguientes medidas:

- 1) se incrementó un 5% el valor del índice;
- 2) se eliminó el "Presentismo"; y
- 3) se creó la bonificación "Estado Docente" que se calcula como porcentaje del sueldo básico (en el caso del maestro de grado dicho porcentaje es del 25%).

Santa Fe:

En octubre, mediante Decreto 1809/07 se incrementó un 8% el valor del índice y de su complemento y se dejó sin efecto el remanente de \$40 correspondiente a la suma NR NB que se venía abonando desde 2005.

Tierra del Fuego:

En octubre, mediante Decreto 1344/07 se incrementó un 5% el valor del índice.

Tucumán:

A partir de octubre, mediante Decreto 133/3/07 se estableció en un 30% el porcentaje para el cálculo del Estado Docente. Además se estableció el pago de una "Ayuda social" de \$150 por única vez, por cargo, en tres cuotas iguales y consecutivas.

Se detallan además las modificaciones que tuvieron lugar en septiembre y que fueron informadas por las jurisdicciones con posterioridad a la edición del informe anterior.

Entre Ríos:

A partir de septiembre, según Decreto 6102/07 se establecieron las siguientes modificaciones:

- 1) se incrementó un 5% el valor del índice;
- 2) se aumentaron los valores del Adicional R NB, establecido por Decreto 903/06, de acuerdo a una tabla variable según antigüedad y puntaje; y
- 3) se eliminó el "Adicional remunerativo no bonificable" que se venía abonando desde 2003.

Mendoza:

Según Acta Paritaria celebrada entre la Dirección General de Escuelas y el Sindicato Unido de los Trabajadores de la Educación, se establecieron a partir de septiembre las siguientes medidas:

- 1) se incrementó un 50% el valor del índice;
- 2) se estableció una nueva fórmula de cálculo para el "Adicional Paritarias" y
- 3) se estableció un salario bruto mínimo de \$1.185,36.

Santa Cruz:

Se aumentó \$8,3 el valor del seguro personal y \$1,3 la contribución patronal.

CUADRO 4: Resumen de las modificaciones realizadas por las provincias

JURISDICCIONES	MODIFICACIONES								
	Recomposición del Básico		Salario mínimo	Valor del seguro	Incorporación de adicionales	Eliminación de adicionales	Modificación de adicionales	Escala de antigüedad	Montos por única vez
	Índice	Complemento							
Buenos Aires					X				
Catamarca	X		X			X			
Chaco				X					
Córdoba	X								
La Pampa	X		X				X		
La Rioja	X								
Neuquén	X						X		
Río Negro				X					
Salta								X	
Santa Cruz	X				X	X			
Santa Fe	X	X				X			
Tierra del Fuego	X								
Tucumán							X		X

2.3. Forma de pago del Salario Bruto

Respecto de la forma de pago del salario bruto docente, las provincias que conservan una proporción de su pago en tickets son: La Rioja (Tickets Total), Salta y San Juan (Tickets Canasta) y Tucumán (Tickets Proms).

3.Salario Bruto, de Bolsillo y Costo Laboral

Financiamiento
Provincial y Nacional

NIVEL PRIMARIO COMÚN / EGB
Maestro de Grado
Director de Primera Categoría

NIVEL MEDIO COMÚN / POLIMODAL
Profesor Hora Cátedra
Director de Primera Categoría

- en pesos -

**3.1. Salario Bruto - Docente con 10 años de Antigüedad (1)(2)(3)-
Financiamiento Provincial y Nacional
- Diciembre 2007 -**

JURISDICCIONES	NIV. PRIMARIO COMÚN / EGB		NIV. MEDIO COMÚN / Polimodal		
	Maestro Grado Jorn. Simple	Director 1ra. Jorn. Simple	Profesor Hora Cátedra 1	15	Director 1ra. Cat.
	-en pesos-		-en pesos-		
BUENOS AIRES	1.334,20	2.415,11	78,57	1.178,50	2.364,03
CATAMARCA	1.576,44	2.317,19	94,46	1.416,86	2.499,62
CHACO (7)	1.475,75	2.162,34	99,41	1.473,69	2.574,02
CHUBUT (4)	1.862,42	3.630,55	93,98	1.383,28	3.630,55
CIUDAD DE BS. AS. (4)(8)	1.497,68	3.400,93	118,89	1.332,99	2.968,93
CORDOBA (8)	1.931,59	2.600,38	102,53	1.537,90	2.977,01
CORRIENTES (7)(8)	1.245,98	2.065,80	85,79	1.241,39	2.302,10
ENTRE RIOS	1.497,62	2.105,25	87,21	1.446,26	2.129,93
FORMOSA (7)	1.223,30	2.058,25	82,51	1.223,79	3.024,71
JUJUY	1.500,44	2.094,04	93,64	1.404,70	2.514,37
LA PAMPA (8)	1.916,96	3.108,57	165,47	1.798,90	3.593,46
LA RIOJA (6)	1.288,16	2.030,69	84,82	1.253,06	2.186,32
MENDOZA (8)	1.432,31	2.286,91	216,21	1.325,25	2.623,08
MISIONES	1.256,36	1.963,69	85,54	1.255,98	2.198,15
NEUQUEN (4)(7)	1.758,50	4.340,20	117,16	1.757,45	4.833,70
RIO NEGRO (7)(8)	1.381,64	2.428,37	75,89	1.138,37	2.906,53
SALTA (6)	1.266,47	2.130,72	73,39	1.095,28	2.130,72
SAN JUAN (6)(7)	1.587,54	2.234,23	96,20	1.443,07	2.342,28
SAN LUIS	1.654,42	2.810,43	110,29	1.654,41	2.810,43
SANTA CRUZ (7)	3.273,66	6.588,42	184,15	2.762,30	6.588,42
SANTA FE (8)	1.619,05	2.658,30	80,56	1.208,41	2.845,50
S. DEL ESTERO	1.429,03	2.136,98	204,17	1.400,68	2.293,37
T. DEL FUEGO (4)(5)(7)(8)	2.953,50	5.673,56	156,99	2.354,88	6.494,42
TUCUMAN (6)(7)(9)	1.360,00	2.330,88	155,83	1.362,49	2.590,39

Notas:

- (1) *Salario Bruto:* es la suma de todos los componentes comunes y no comunes frecuentes (antigüedad, presentismo, etc) que remuneran un cargo docente.
- (2) Incluye FONID y Compensación Salarial, Art. 9 Ley de Financiamiento Educativo, en los casos que corresponde.
- (3) Valores provisorios sujetos a revisión.
- (4) En el Nivel Primario / EGB, se considera el Director de Primera Categoría de Jornada Completa.
- (5) En el Nivel Medio / Polimodal se considera el Director de Primera Categoría de Jornada Completa.
- (6) Incluye tickets.
- (7) Incluye el componente "zona/residencia" porque es común al cargo.
- (8) Incluye el componente "material didáctico" mensualizado.
- (9) A partir de octubre se abonó una "Ayuda social" de \$150 en tres cuotas iguales y consecutivas, por cargo, que no se incluye en el cuadro.

Fuente: Coordinación General de Estudio de Costos del Sistema Educativo / SsPE / SE / ME sobre la base de información proporcionada por las provincias.

**3. 2. Salario de Bolsillo - Docente con 10 años de Antigüedad (1)(2)-
Financiamiento Provincial y Nacional (3)
-Diciembre 2007-**

JURISDICCIONES	NIV. PRIMARIO COMÚN / EGB		NIV. MEDIO COMÚN / Polimodal		
	Maestro Grado	Director 1ra.	Profesor Hora Cátedra		Director
	Jorn. Simple	Jorn. Simple	1	15	1ra. Cat.
	-en pesos-		-en pesos-		
BUENOS AIRES	1.101,25	1.957,33	64,08	977,93	1.916,87
CATAMARCA	1.367,91	1.985,60	74,87	1.223,83	2.137,61
CHACO (7)	1.222,60	1.768,44	69,33	1.220,97	2.095,73
CHUBUT (4)	1.492,06	2.906,56	56,83	1.108,74	2.906,56
CIUDAD DE BS. AS. (4) (8)	1.230,01	2.771,65	93,75	1.096,61	2.421,73
CORDOBA (8)	1.570,56	2.079,62	78,47	1.253,12	2.371,50
CORRIENTES (7)(8)	1.040,00	1.648,60	69,33	1.040,00	1.893,40
ENTRE RIOS	1.272,28	1.743,38	74,18	1.223,79	1.763,22
FORMOSA (7)	1.040,00	1.769,60	69,33	1.040,03	2.542,77
JUJUY	1.296,46	1.789,15	79,64	1.217,00	2.138,03
LA PAMPA (8)	1.664,15	2.645,48	140,50	1.564,35	3.050,37
LA RIOJA (6)	1.117,07	1.733,37	69,33	1.087,94	1.862,55
MENDOZA (8)	1.194,72	1.897,20	172,65	1.112,21	2.175,09
MISIONES	1.040,00	1.588,78	69,33	1.040,00	1.770,40
NEUQUEN (4)(7)	1.460,09	3.596,88	95,71	1.459,23	4.001,55
RIO NEGRO (7)(8)	1.181,81	2.067,37	65,09	976,35	2.460,77
SALTA (6)	1.189,48	1.967,05	69,40	1.027,27	1.967,05
SAN JUAN (6)(7)	1.362,64	1.872,10	78,35	1.231,18	1.959,89
SAN LUIS	1.378,67	2.356,86	91,91	1.378,66	2.356,86
SANTA CRUZ (7)	2.679,90	5.417,80	127,81	2.257,29	5.417,80
SANTA FE (8)	1.321,37	2.163,18	56,38	1.024,26	2.318,46
S. DEL ESTERO	1.249,27	1.831,20	172,44	1.220,52	1.959,76
T. DEL FUEGO (4)(5)(7)(8)	2.502,74	4.803,39	130,43	1.998,38	5.492,91
TUCUMAN (6)(7)(9)	1.186,66	1.987,64	129,46	1.188,71	2.201,73

Notas:

(1) Salario de Bolsillo: es el Salario Bruto menos los Aportes Personales a la Seguridad Social obligatorios por Ley.

(2) Valores provisorios sujetos a revisión.

(3) Incluye FONID y Compensación Salarial, Art. 9 Ley de Financiamiento Educativo.

(4) En el Nivel Primario / EGB, se considera el Director de Primera Categoría de Jornada Completa.

(5) En el Nivel Medio / Polimodal se considera el Director de Primera Categoría de Jornada Completa.

(6) Incluye tickets.

(7) Incluye el componente "zona/residencia" cuando es común al cargo.

(8) Incluye el componente "material didáctico" mensualizado.

(9) A partir de octubre se abonó una "Ayuda social" de \$150 en tres cuotas iguales y consecutivas, por cargo, que no se incluye en el cuadro.

Fuente: Coordinación General de Estudio de Costos del Sistema Educativo / SsPE / SE / ME sobre la base de información proporcionada por las provincias.

**3.3. Costo Laboral - Docente con 10 años de Antigüedad (1)(2)-
Financiamiento Provincial y Nacional (3)
-Diciembre 2007-**

JURISDICCIONES	NIV. PRIMARIO COMÚN / EGB		NIV. MEDIO COMÚN / Polimodal		
	Maestro de Grado	Director 1ra.	Profesor Hora Cátedra		Director
	Jorn. Simple	Jorn. Simple	1	15	1ra. Cat.
	-en pesos-		-en pesos-		
BUENOS AIRES	1.521,39	2.783,89	89,30	1.339,53	2.724,22
CATAMARCA	1.796,98	2.672,54	108,03	1.620,42	2.888,29
CHACO (7)	1.761,35	2.616,16	118,41	1.758,80	3.128,70
CHUBUT (4)	2.256,71	4.422,67	113,08	1.669,77	4.422,67
CIUDAD DE BS. AS. (4) (8)	1.745,27	3.994,35	134,61	1.550,67	3.483,86
CORDOBA (8)	2.318,81	3.161,52	122,81	1.842,08	3.630,43
CORRIENTES (7)(8)	1.448,70	2.479,75	99,00	1.439,53	2.707,55
ENTRE RIOS	1.717,36	2.464,29	99,82	1.663,08	2.493,91
FORMOSA (7)	1.405,60	2.345,90	94,70	1.406,55	3.505,66
JUJUY	1.762,33	2.486,53	109,70	1.645,54	2.999,33
LA PAMPA (8)	2.262,77	3.753,88	186,79	2.118,70	4.352,72
LA RIOJA (6)	1.441,44	2.300,32	94,67	1.400,83	2.480,34
MENDOZA (8)	1.644,62	2.634,01	256,61	1.515,80	3.021,80
MISIONES	1.432,12	2.269,39	97,24	1.431,43	2.547,17
NEUQUEN (4)(7)	2.088,20	5.164,24	139,13	2.086,94	5.756,44
RIO NEGRO (7)(8)	1.641,33	2.892,30	96,05	1.350,15	3.477,88
SALTA (6)	1.355,25	2.324,92	79,72	1.499,40	2.324,92
SAN JUAN (6)(7)	1.813,82	2.601,10	110,40	1.656,03	2.729,90
SAN LUIS	1.963,90	3.329,12	131,49	1.963,89	3.359,78
SANTA CRUZ (7)	3.640,70	7.324,00	207,85	3.072,64	7.324,00
SANTA FE (8)	1.824,14	3.177,18	95,29	1.429,32	3.405,52
S. DEL ESTERO	1.627,72	2.474,94	239,24	1.599,81	2.662,10
T. DEL FUEGO (4)(5)(7)(8)	3.443,23	6.622,03	182,77	2.741,51	7.586,54
TUCUMAN (6)(7)(9)	1.548,10	2.721,90	168,41	1.551,11	3.035,64

Notas:

(1) *Costo Laboral:* es el Salario Bruto más las Contribuciones Patronales a la Seguridad Social obligatorios por Ley.

(2) Valores provisorios sujetos a revisión.

(3) Incluye FONID y Compensación Salarial, Art. 9 Ley de Financiamiento Educativo.

(4) En el Nivel Primario / EGB, se considera el Director de Primera Categoría de Jornada Completa.

(5) En el Nivel Medio / Polimodal, se considera el Director de Primera Categoría de Jornada Completa.

(6) Incluye tickets.

(7) Incluye el componente "zona/residencia" cuando es común al cargo.

(8) Incluye el componente "material didáctico" mensualizado.

(9) A partir de octubre se abonó una "Ayuda social" de \$150 en tres cuotas iguales y consecutivas, por cargo, que no se incluye en el cuadro.

Fuente: Coordinación General de Estudio de Costos del Sistema Educativo / SsPE / SE / ME sobre la base de información proporcionada por las provincias.

4. Nivel Primario Común / E.G.B.

Financiamiento
Provincial

Salario Bruto

- en pesos -

Maestro de Grado
y Director de Primera Categoría

4.1.1. Nivel Primario / EGB – Maestro de Grado Jornada Simple – Enseñanza Común
Total de Remuneración Bruta con 10 años de Antigüedad - Financiamiento Provincial (1) –en pesos- (2)(21)

Evolución Salarial por Jurisdicción – 2001 – Diciembre 2007

JURISDICCIÓN / AÑO /	2001	2002	2003	2004	2005	2006	2007	2007	2007	2007	2007	2007	2007	2007	2007	2007	2007	2007
MES	(promedio)	(promedio)	(promedio)	(promedio)	(promedio)	(promedio)	1	2	3	4	5	6	7	8	9	10	11	12
BUENOS AIRES	481,21	481,21	481,21	582,21	768,41	947,73	970,20	970,20	1.164,20	1.164,20	1.164,20	1.164,20	1.164,20	1.164,20	1.164,20	1.224,20	1.224,20	1.224,20
CATAMARCA (12)	576,48	576,48	577,90	611,63	890,35	1.103,81	1.103,81	1.103,81	1.377,12	1.377,12	1.377,12	1.377,12	1.377,12	1.377,12	1.377,12	1.377,12	1.466,44	1.466,44
CHACO (3)	424,30	424,30	459,30	590,02	738,68	857,94	979,09	979,09	1.012,86	1.012,86	1.070,19	1.070,19	1.070,19	1.070,19	1.165,75	1.165,75	1.165,75	1.165,75
CHUBUT (17)	498,87	520,65	627,77	930,63	1.181,52	1.405,64	1.577,51	1.577,51	1.577,51	1.577,51	1.577,51	1.577,51	1.577,51	1.752,42	1.752,42	1.752,42	1.752,42	1.752,42
CIUDAD DE BS. AS (6)(18)	536,13	536,13	571,13	614,89	778,94	1.053,51	1.127,96	1.127,96	1.307,68	1.307,68	1.307,68	1.307,68	1.307,68	1.387,68	1.387,68	1.387,68	1.387,68	1.387,68
CORDOBA (18)	763,25	763,25	763,25	821,58	1.081,39	1.332,11	1.432,63	1.432,63	1.432,63	1.543,79	1.543,79	1.543,79	1.670,28	1.670,28	1.670,28	1.821,59	1.821,59	1.821,59
CORRIENTES (3) (18)	466,59	466,59	466,59	502,53	610,56	796,69	905,48	905,48	921,48	921,47	925,48	935,98	935,98	935,98	935,98	935,98	935,98	935,98
ENTRE RIOS (16)	463,23	463,23	463,23	489,66	697,86	882,50	994,71	994,71	1.051,82	1.051,82	1.051,82	1.051,82	1.051,82	1.142,22	1.142,22	1.187,62	1.187,62	1.187,62
FORMOSA (3)	425,50	425,50	425,50	463,00	553,84	754,17	876,30	876,30	876,30	876,30	876,30	876,30	876,30	913,30	913,30	913,30	913,30	913,30
JUJUY (8)	451,68	451,68	451,68	540,01	759,26	941,46	1.124,44	1.124,44	1.162,94	1.162,94	1.162,94	1.162,94	1.162,94	1.190,44	1.190,44	1.190,44	1.190,44	1.190,44
LA PAMPA (7) (18)	522,00	522,00	597,00	754,24	980,38	1.160,69	1.271,99	1.330,64	1.426,31	1.510,55	1.510,55	1.510,55	1.659,35	1.659,35	1.676,01	1.806,96	1.806,96	1.806,96
LA RIOJA (4)(9)(13)	578,16	578,16	578,16	598,16	696,49	738,16	838,16	838,16	873,89	873,89	873,89	873,89	898,16	898,16	898,16	978,16	978,16	978,16
MENDOZA (18)	515,21	491,20	491,20	611,19	797,66	978,10	1.003,02	1.003,02	1.236,12	1.236,12	1.236,12	1.236,12	1.236,12	1.236,12	1.236,12	1.322,31	1.322,31	1.322,31
MISIONES (14)	409,86	409,86	409,86	431,49	550,67	765,77	874,60	874,60	887,27	887,27	916,82	916,82	916,82	946,36	946,36	946,36	946,36	946,36
NEUQUEN (3)(6)	692,05	692,05	806,57	822,45	1.005,27	1.265,51	1.298,50	1.298,50	1.298,50	1.467,31	1.525,74	1.525,74	1.546,67	1.546,67	1.546,67	1.546,67	1.648,50	1.648,50
RIO NEGRO (3) (4) (18)	491,70	491,70	491,70	594,83	779,32	990,02	1.115,35	1.115,35	1.161,64	1.216,64	1.216,64	1.216,64	1.216,64	1.216,64	1.271,64	1.271,64	1.271,64	1.271,64
SALTA (4)(11)(19)	434,08	434,08	468,58	558,45	713,61	795,53	906,10	906,10	901,29	924,74	924,74	924,74	940,61	956,47	956,47	956,47	956,47	956,47
SAN JUAN (3)(4)	565,60	565,60	565,60	584,26	777,28	982,79	1.190,40	1.190,40	1.175,08	1.175,08	1.199,98	1.199,98	1.199,98	1.327,54	1.277,54	1.277,54	1.277,54	1.277,54
SAN LUIS	675,21	690,12	690,12	690,12	861,24	1.058,54	1.095,78	1.095,78	1.544,42	1.544,42	1.544,42	1.544,42	1.544,42	1.544,42	1.544,42	1.544,42	1.544,42	1.544,42
SANTA CRUZ (3)(5)	952,83	952,83	952,83	1.144,50	1.352,83	1.663,77	1.835,64	1.835,64	2.104,31	2.104,31	2.472,14	2.472,14	2.472,14	2.472,14	2.863,00	3.163,66	3.163,66	3.163,66
SANTA FE (14)(15)(17)(18)	509,52	509,52	559,52	885,96	886,79	1.128,03	1.196,75	1.448,25	1.448,25	1.448,25	1.448,25	1.448,25	1.448,25	1.484,00	1.500,45	1.509,05	1.509,05	1.509,05
S. DEL ESTERO (10)	634,69	603,33	603,33	719,60	808,09	976,24	1.092,13	1.092,13	1.119,03	1.119,03	1.119,03	1.119,03	1.119,03	1.119,03	1.119,03	1.119,03	1.119,03	1.119,03
T. DEL FUEGO (3)(6)(18)	938,10	938,10	1.013,10	1.079,08	1.485,89	1.848,03	2.089,07	2.089,07	2.089,07	2.482,08	2.493,75	2.493,75	2.493,75	2.493,75	2.708,70	2.843,50	2.843,50	2.843,50
TUCUMAN (3)(4)(20)	445,26	445,26	495,26	528,01	691,04	795,14	934,50	934,50	1.005,00	1.005,00	1.005,00	1.005,00	1.005,00	1.027,50	1.027,50	1.027,50	1.050,00	1.050,00

Notas:

(1) No incluye FONID ni Compensación Salarial, Art. 9 -Ley de Financiamiento Educativo. (2) Como criterio general los valores de la remuneración bruta no incluyen el adicional zona/ubicación, vinculado con la localización del establecimiento. Los casos que no cumplen con este criterio, están identificados con el símbolo (2). (3) Los valores de la remuneración bruta incluyen el adicional zona/residencia, cuando es componente común al cargo. (4) Incluye tickets. En el caso de Río Negro, los incluye hasta diciembre 2005. (5) Se pagó por única vez un adicional de \$300 por persona en noviembre 2005, otro adicional de \$250 en enero y otro de \$300 en marzo de 2006. (6) Se considera al Director de Primera Categoría de Jornada Completa. (7) En abril de 2005 se pagaron \$280 y en diciembre \$300 por persona, por única vez. (8) En junio 2005 se pagaron \$50 por única vez. (9) En febrero 2005 se pagaron \$100 por única vez. (10) En diciembre 2005, se pagaron \$120 por única vez. (11) A partir de 2005 no incluye la Bonificación por Gasto de Traslado. (12) En diciembre de 2006 se otorgaron \$250 por única vez, por persona. (13) En diciembre de 2006 se otorgaron \$150 por única vez. (14) En diciembre de 2006 se otorgaron \$100 por única vez, por cargo. (15) En diciembre de 2006 se otorgaron \$300 por única vez. (16) En febrero 2007 se otorgaron \$250 por persona por única vez. (17) En septiembre se abonó una “Gratificación Extraordinaria” de \$300 por cargo, por única vez. (18) Incluye el componente “material didáctico” mensualizado. (19) En Salta incluye el componente por “Traslado” sólo en 2001 y 2002. (20) A partir de octubre se abonó una “Ayuda social” de \$150 en tres cuotas iguales y consecutivas, por cargo, que no se incluye en el cuadro.. (21) Valores provisorios sujetos a revisión.

Fuente: Coordinación General de Estudio de Costos del Sistema Educativo / SpSE / SE / ME sobre la base de información proporcionada por las provincias.

4.1.2. Nivel Primario / EGB – Director de Primera Categoría- Jornada Simple – Enseñanza Común
Total de Remuneración Bruta con 10 años de Antigüedad - Financiamiento Provincial (1) –en pesos- (2)(3)

Evolución Salarial por Jurisdicción – 2001 – Diciembre 2007

JURISDICCIÓN / AÑO /	2001	2002	2003	2004	2005	2006	2007	2007	2007	2007	2007	2007	2007	2007	2007	2007	2007	2007
MES	(promedio)	(promedio)	(promedio)	(promedio)	(promedio)	(promedio)	1	2	3	4	5	6	7	8	9	10	11	12
BUENOS AIRES	844,63	844,63	844,63	971,65	1.284,29	1.799,64	1.863,29	1.863,29	2.245,11	2.245,11	2.245,11	2.245,11	2.245,11	2.245,11	2.245,11	2.305,11	2.305,11	2.305,11
CATAMARCA (12)	609,88	609,88	609,88	890,89	1.273,22	1.677,28	1.677,28	1.677,28	2.005,67	2.005,67	2.005,67	2.005,67	2.005,67	2.005,67	2.005,67	2.005,67	2.207,19	2.207,19
CHACO (4)	674,20	674,20	709,20	840,77	1.045,10	1.346,30	1.496,85	1.496,85	1.609,41	1.609,41	1.700,51	1.700,51	1.700,51	1.700,51	1.700,51	1.852,34	1.852,34	1.852,34
CHUBUT (5)	1.005,17	1.072,07	1.359,70	1.553,13	2.335,16	2.575,98	3.000,64	3.000,64	3.000,64	3.000,64	3.000,64	3.000,64	3.520,55	3.520,55	3.520,55	3.520,55	3.520,55	3.520,55
C. DE BS.AS.(5)(15)	1.429,38	1.429,08	1.499,38	1.570,11	1.980,28	2.545,83	2.713,58	2.713,58	3.130,93	3.130,93	3.130,93	3.130,93	3.290,93	3.290,93	3.290,93	3.290,93	3.290,93	3.290,93
CORDOBA (15)	1.034,28	1.034,28	1.034,28	1.094,36	1.393,61	1.749,79	1.902,80	1.902,80	1.902,80	2.047,43	2.047,43	2.047,43	2.249,11	2.249,11	2.249,11	2.490,38	2.490,38	2.490,38
CORRIENTES (4)(15)	848,57	848,57	848,57	944,20	1.060,69	1.123,94	1.241,24	1.241,24	1.535,27	1.535,27	1.608,78	1.755,80	1.755,80	1.755,80	1.755,80	1.755,80	1.755,80	1.755,80
ENTRE RIOS (17)	791,60	791,60	791,60	852,87	1.102,49	1.276,69	1.389,63	1.389,63	1.582,79	1.582,79	1.582,79	1.582,79	1.582,79	1.582,79	1.717,32	1.717,32	1.795,25	1.795,25
FORMOSA (4)	671,40	671,40	671,40	704,73	867,36	1.024,32	1.346,35	1.346,35	1.346,35	1.346,35	1.346,35	1.346,35	1.438,25	1.438,25	1.438,25	1.438,25	1.438,25	1.438,25
JUJUY (10)	818,88	818,88	818,88	921,38	1.062,63	1.302,27	1.528,37	1.528,37	1.661,72	1.661,72	1.661,72	1.661,72	1.784,04	1.784,04	1.784,04	1.784,04	1.784,04	1.784,04
LA PAMPA (9)(15)	984,64	984,64	1.034,64	1.182,89	1.607,89	2.028,86	2.273,84	2.372,57	2.372,57	2.513,60	2.513,60	2.513,60	2.779,37	2.779,37	2.779,37	2.998,57	2.998,57	2.998,57
LA RIOJA (6)(11)(13)	1.000,69	1.000,69	1.000,69	1.000,69	1.100,34	1.200,66	1.348,60	1.348,60	1.432,68	1.432,68	1.432,68	1.432,68	1.576,69	1.576,69	1.576,69	1.720,69	1.720,69	1.720,69
MENDOZA (15)	843,56	804,26	804,26	912,00	1.162,77	1.596,50	1.714,88	1.714,88	2.053,37	2.053,37	2.053,37	2.053,37	2.053,37	2.053,37	2.053,37	2.176,91	2.176,91	2.176,91
MISIONES (14)	620,30	620,30	620,30	658,15	948,50	1.145,68	1.256,07	1.256,07	1.316,90	1.458,82	1.458,82	1.458,82	1.458,82	1.653,69	1.653,69	1.653,69	1.653,69	1.653,69
NEUQUEN (4)(5)	1.267,00	1.267,00	1.658,58	1.745,76	1.985,13	2.508,29	2.624,19	2.624,19	2.624,19	2.991,12	2.991,12	2.991,12	3.141,65	3.141,65	3.141,65	3.141,65	4.120,20	4.120,20
RIO NEGRO (4)(6)(15)	827,00	827,00	912,28	1.048,88	1.464,97	1.913,45	2.153,37	2.153,37	2.208,37	2.263,37	2.263,37	2.263,37	2.263,37	2.263,37	2.263,37	2.318,37	2.318,37	2.318,37
SALTA (6)(19)	865,70	865,70	725,17	849,99	1.295,08	1.498,83	1.619,98	1.619,98	1.710,35	1.757,26	1.757,26	1.757,26	1.788,99	1.820,72	1.820,72	1.820,72	1.820,72	1.820,72
SAN JUAN (4)(6)	868,56	868,56	868,56	918,30	1.168,66	1.443,27	1.712,84	1.712,84	1.755,51	1.755,51	1.780,23	1.780,23	1.780,23	1.924,23	1.924,23	1.924,23	1.924,23	1.924,23
SAN LUIS	768,54	768,54	768,54	1.696,33	1.914,22	2.179,09	2.252,55	2.252,55	2.590,43	2.590,43	2.590,43	2.590,43	2.590,43	2.590,43	2.590,43	2.590,43	2.590,43	2.590,43
SANTA CRUZ (4)(8)	1.723,83	1.723,83	1.723,83	1.915,49	2.123,83	2.626,89	3.120,51	3.120,51	3.120,51	3.120,51	4.364,92	4.364,92	4.364,92	4.364,92	6.045,01	6.368,42	6.368,42	6.368,42
SANTA FE (15)(16)(18)	854,38	854,38	889,38	1.018,03	1.342,33	1.702,82	1.812,20	2.184,98	2.184,98	2.184,98	2.159,98	2.159,98	2.159,98	2.326,23	2.426,70	2.548,30	2.548,30	2.548,30
S. DEL ESTERO (7)	878,28	833,88	833,88	1.043,80	1.220,47	1.577,32	1.694,72	1.694,72	1.826,98	1.826,98	1.826,98	1.826,98	1.826,98	1.826,98	1.826,98	1.826,98	1.826,98	1.826,98
T.D.FUEGO (4)(5)(15)	1.692,71	1.692,71	1.767,71	2.168,25	3.023,52	3.987,72	4.132,63	4.132,63	4.132,63	4.767,46	4.776,21	4.776,21	4.776,21	4.776,21	5.192,51	5.453,56	5.453,56	5.453,56
TUCUMAN (4)(6)(20)	961,81	961,81	1.001,81	1.088,08	1.257,16	1.473,08	1.647,98	1.647,98	1.938,84	1.938,84	1.938,84	1.938,84	1.979,86	1.979,86	1.979,86	2.020,88	2.020,88	2.020,88

Notas: (1) No incluye FONID ni Compensación Salarial, Art. 9 Ley de Financiamiento Educativo. (2) Valores provisorios sujetos a revisión. (3) Como criterio general los valores de la remuneración bruta no incluyen el adicional zona/ubicación, vinculado con la localización del establecimiento. Los casos que no cumplen con este criterio están identificados con el símbolo (2). (4) Los valores de la remuneración bruta incluyen el adicional zona/residencia, cuando es componente común al cargo. (5) Se considera el Director de Primera Categoría de Jornada Completa. En el caso de Neuquén se modificó al serie desde el 2001, por indicación de la provincia. (6) Incluye tickets. En el caso de Río Negro, los incluye hasta diciembre 2005. (7) Se pagaron \$120 por única vez en diciembre 2005. (8) Se pagó por única vez un adicional de \$300 por persona en noviembre 2005, otro adicional de \$250 en enero y otro de \$300 en marzo de 2006. (9) En abril de 2005 se pagaron \$280 por persona, por única vez y en diciembre de 2005, \$300. (10) En junio 2005 se pagaron \$50 por única vez. (11) En febrero 2005 se pagaron \$100 por única vez, por persona. (12) En diciembre de 2006 se otorgaron \$250 por única vez, por persona. (13) En diciembre de 2006 se otorgaron \$150 por única vez. (14) En diciembre de 2006 se otorgaron \$100 por única vez, por cargo. (15) Incluye el componente “material didáctico” mensualizado. (16) En diciembre de 2006 se otorgaron \$300 por única vez. (17) En febrero 2007 se otorgaron \$250 por persona por única vez. (18) En septiembre 2007 se otorgó una “Gratificación Extraordinaria” NR NB por cargo. (19) Incluye el componente “Traslado” hasta 2003. (20) A partir de octubre se abonó una “Ayuda social” de \$150 en tres cuotas iguales y consecutivas, por cargo, que no se incluye en el cuadro.

Fuente: Coordinación General de Estudio de Costos del Sistema Educativo / SsPE / SE / ME sobre la base de información proporcionada por las provincias.

4.2.1. Nivel Primario / EGB – Maestro de Grado Jornada Simple – Enseñanza Común
Total de Remuneración Bruta –en pesos- (1)(2)(4)
Financiamiento Provincial (5)

Salario Bruto según Antigüedad por Jurisdicción

JURISDICCIÓN	DICIEMBRE 2007						
	TRAMOS DE ANTIGÜEDAD POR AÑOS						
	INICIAL	5	10	15	20	25	30
BUENOS AIRES	1.091,10	1.162,72	1.224,20	1.362,38	1.569,65	1.707,83	1.707,83
CATAMARCA	1.243,93	1.341,65	1.466,44	1.591,23	1.778,42	1.903,21	1.903,21
CHACO (3)	920,62	1.043,75	1.165,75	1.287,75	1.470,75	1.592,75	1.592,75
CHUBUT	1.302,42	1.572,42	1.752,42	1.932,42	2.202,42	2.382,42	2.382,42
CIUDAD DE BS. AS.(7)	1.173,15	1.224,18	1.387,68	1.551,17	1.796,40	1.878,15	1.878,15
CORDOBA (7)	1.430,93	1.665,33	1.821,59	1.977,86	2.212,26	2.368,52	2.368,52
CORRIENTES (3)(7)	891,55	913,45	935,98	1.001,00	1.136,15	1.226,25	1.226,25
ENTRE RIOS	931,30	1.118,26	1.187,62	1.289,08	1.652,78	1.851,94	1.851,94
FORMOSA (3)	864,03	893,59	913,30	1.010,04	1.157,85	1.256,40	1.256,40
JUJUY	873,20	1.027,95	1.190,44	1.320,43	1.547,92	1.612,91	1.612,91
LA PAMPA (7)	1.633,64	1.674,64	1.806,96	1.972,61	2.221,08	2.386,73	2.386,73
LA RIOJA (6)	851,78	881,36	978,16	1.094,18	1.268,21	1.384,23	1.384,23
MENDOZA (6)	1.188,69	1.217,32	1.322,31	1.427,30	1.584,78	1.689,77	1.689,77
MISIONES	899,93	918,26	946,36	980,88	1.146,14	1.221,25	1.221,25
NEUQUEN (3)	1.363,59	1.428,70	1.648,50	1.868,30	2.198,00	2.417,80	2.417,80
RIO NEGRO (3)(7)	1.071,74	1.111,70	1.271,64	1.440,06	1.692,69	1.861,11	1.861,11
SALTA (6)	806,99	806,99	956,47	1.052,25	1.194,29	1.241,64	1.241,64
SAN JUAN (3)(6)	990,03	1.162,53	1.277,54	1.392,54	1.565,05	1.680,05	1.680,05
SAN LUIS	1.268,92	1.434,22	1.544,42	1.654,62	1.819,92	1.930,12	1.930,12
SANTA CRUZ (3)	2.834,97	2.999,31	3.163,66	3.328,01	3.574,53	3.738,87	3.738,87
SANTA FE (6)	1.401,34	1.434,40	1.509,05	1.557,93	1.728,80	1.865,60	1.865,60
S. DEL ESTERO	850,47	1.011,61	1.119,03	1.226,46	1.387,60	1.495,03	1.495,03
T. DEL FUEGO (3)(7)	2.521,75	2.629,00	2.843,50	2.950,75	3.165,25	3.343,99	3.343,99
TUCUMAN (3)(6)(8)	863,97	960,00	1050,00	1140,00	1275,00	1365,00	1365,00

Notas:

- (1) Salario Bruto: es la suma de todos los componentes comunes y no comunes frecuentes (antigüedad, presentismo, etc) que remuneran un cargo docente.
 - (2) Como criterio general los valores de la remuneración bruta no incluyen el adicional zona/ubicación, vinculado con la localización del establecimiento. Los casos que no cumplen con este criterio están identificados con el símbolo (2).
 - (3) Los valores de la remuneración bruta incluyen el adicional zona/residencia, cuando es componente común al cargo.
 - (4) Valores provisorios sujetos a revisión.
 - (5) No incluye FONID ni Compensación Salarial, Art. 9 Ley de Financiamiento Educativo.
 - (6) Incluye tickets.
 - (7) Incluye el componente “material didáctico” mensualizado.
 - (8) A partir de octubre se abonó una “Ayuda social” de \$150 en tres cuotas iguales y consecutivas, por cargo, que no se incluye en el cuadro.
- Fuente:* Coordinación General de Estudio de Costos del Sistema Educativo / SsPE / SE / ME sobre la base de información proporcionada por las provincias.

4.2.2. Nivel Primario / EGB – Director de Primera Categoría - Jornada Simple – Ens. Común
Total de Remuneración Bruta – en pesos - (1)(3)
Financiamiento Provincial (8)

Salario Bruto Según Antigüedad por Jurisdicción

JURISDICCIÓN	DICIEMBRE 2007					
	TRAMOS DE ANTIGÜEDAD POR AÑOS					
	5	10	15	20	25	30
BUENOS AIRES	2.036,14	2.305,11	2.574,08	2.977,53	3.246,50	3.246,50
CATAMARCA	1.988,63	2.207,19	2.425,75	2.753,59	2.972,15	2.972,15
CHACO (2)	1.638,79	1.852,34	2.065,88	2.386,20	2.599,75	2.599,75
CHUBUT	3.133,55	3.520,55	3.907,55	4.488,05	4.875,05	4.875,05
CIUDAD DE BS. AS.(4)(6)	2.900,35	3.290,93	3.681,51	4.267,39	4.462,68	4.462,68
CORDOBA (6)	2.241,54	2.490,38	2.739,22	3.112,49	3.361,33	3.361,33
CORRIENTES (2)(6)	1.598,11	1.755,80	1.913,50	2.150,04	2.307,74	2.307,74
ENTRE RIOS (9)	1.576,69	1.795,25	2.038,41	2.462,01	2.678,43	2.678,43
FORMOSA (2)	1.282,76	1.438,25	1.593,74	1.826,97	1.982,45	1.982,45
JUJUY	1.575,81	1.784,04	1.990,63	2.352,15	2.455,45	2.455,45
LA PAMPA (6)	2.670,29	2.998,57	3.326,86	3.819,29	4.147,57	4.147,57
LA RIOJA (5)	1.511,85	1.720,69	1.929,52	2.242,78	2.451,61	2.451,61
MENDOZA (8)	2.023,15	2.176,91	2.330,68	2.561,32	2.715,08	2.715,08
MISIONES	1.452,13	1.653,69	1.758,85	2.048,04	2.179,49	2.179,49
NEUQUEN (2)(4)	3.570,84	4.120,20	4.669,56	5.493,60	6.042,96	6.042,96
RIO NEGRO (2)(6)	2.023,21	2.318,37	2.617,48	3.066,16	3.365,27	3.365,27
SALTA (5)	1.470,72	1.820,72	2.024,30	2.335,01	2.438,58	2.438,58
SAN JUAN (2)(5)	1.761,15	1.924,23	2.087,31	2.331,93	2.495,01	2.495,01
SAN LUIS	2.283,83	2.590,43	2.897,03	3.356,92	3.663,52	3.663,52
SANTA CRUZ (2)	5.914,82	6.368,42	6.822,01	7.502,40	7.956,00	7.956,00
SANTA FE	2.285,79	2.548,30	2.810,80	3.204,56	3.467,07	3.467,07
S. DEL ESTERO	1.638,83	1.826,98	2.015,12	2.297,34	2.485,48	2.485,48
T. DEL FUEGO (2)(4)(6)	5.052,10	5.453,56	5.654,30	6.055,76	6.390,32	6.390,32
TUCUMAN (2)(5)(7)	1.856,80	2.020,88	2.184,97	2.431,11	2.595,19	2.595,19

Notas:

(1) Como criterio general los valores de la remuneración bruta no incluyen el adicional zona/ubicación, vinculado con la localización del establecimiento. Los casos que no cumplen con este criterio están identificados con el símbolo (2).

(2) Los valores de la remuneración bruta incluyen el adicional zona/residencia, cuando es componente común al cargo.

(3) Valores provisorios sujetos a revisión.

(4) Se considera el Director de Primera Categoría de Jornada Completa.

(5) Incluye tickets.

(6) Incluye el componente “material didáctico” mensualizado.

(7) A partir de octubre se abonó una “Ayuda social” de \$150 en tres cuotas iguales y consecutivas, por cargo, que no se incluye en el cuadro.

(8) No incluye FONID ni Compensación Salarial, Art. 9 Ley de Financiamiento Educativo.

Fuente: Coordinación General de Estudio de Costos del Sistema Educativo / SsPE / SE / ME sobre la base de información proporcionada por las provincias.

5. Nivel Medio Común / Polimodal

Salario Bruto

- en pesos -

Profesor Hora Cátedra
y Director de Primera Categoría

5.1.1. Nivel Medio / Polimodal –Profesor Hora Cátedra – Enseñanza Común
Total de Remuneración Bruta con 10 años de Antigüedad - Financiamiento Provincial (10) –en pesos- (1)(18)

Evolución Salarial por Jurisdicción – 2001 – Diciembre 2007

JURISDICCIÓN / AÑO / MES	2001	2002	2003	2004	2005	2006	2007	2007	2007	2007	2007	2007	2007	2007	2007	2007	2007	2007
	(promedio)	(promedio)	(promedio)	(promedio)	(promedio)	(promedio)	1	2	3	4	5	6	7	8	9	10	11	12
BUENOS AIRES	32,07	32,07	32,07	37,41	45,49	55,01	56,40	56,40	67,23	67,23	67,23	67,23	67,23	67,23	67,23	71,23	71,23	71,23
CATAMARCA (2) (11)	35,36	35,36	36,50	39,69	41,22	60,52	60,52	60,52	78,75	78,75	78,75	78,75	78,75	78,75	78,75	78,75	87,12	87,12
CHACO (2)	28,24	28,24	29,41	33,30	43,52	57,44	65,17	65,17	72,67	72,67	73,45	73,45	73,45	73,45	77,58	77,58	77,58	78,74
CHUBUT	25,15	27,70	39,22	51,94	58,58	67,54	80,30	80,30	82,70	82,70	82,70	82,70	86,65	86,65	86,65	86,65	86,65	86,65
CIUDAD DE BS. AS (3)	33,46	33,46	35,65	36,85	48,16	76,31	89,62	89,62	110,58	110,58	110,58	110,58	110,58	111,55	111,55	111,55	111,55	111,55
CORDOBA (3)	33,00	33,00	35,00	39,00	54,56	71,79	70,93	70,93	70,93	77,84	77,84	77,84	85,70	85,70	85,70	95,19	95,19	95,19
CORRIENTES (2)(3)	27,22	27,22	27,22	31,68	40,20	56,11	63,19	63,19	65,45	65,45	66,01	65,13	65,13	65,13	65,13	65,13	65,13	65,13
ENTRE RIOS (14)	26,61	26,61	26,61	29,67	42,23	56,06	63,60	63,60	65,58	65,58	65,58	65,58	65,58	67,19	66,54	66,54	66,54	66,54
FORMOSA (2)	28,43	28,43	28,43	37,00	37,95	51,23	59,38	59,38	59,38	59,38	59,38	59,38	61,85	61,85	61,85	61,85	61,85	61,85
JUJUY (8)	35,10	35,10	35,10	40,38	47,05	55,09	66,36	66,36	69,86	69,86	69,86	69,86	72,98	72,98	72,98	72,98	72,98	72,98
LA PAMPA (3) (6)	34,86	34,86	39,86	50,68	63,96	93,19	101,60	113,19	113,19	113,31	118,43	118,43	145,69	145,69	145,69	158,14	158,14	158,14
LA RIOJA (4)(9)(12)	36,35	36,35	36,35	37,69	42,42	52,54	52,98	52,98	62,35	62,35	62,35	62,35	63,25	63,25	63,25	64,15	64,15	64,15
MENDOZA (3)	81,19	81,19	81,19	86,19	165,98	173,57	173,57	173,57	199,00	199,00	199,00	199,00	199,00	199,00	199,00	208,88	208,88	208,88
MISIONES	27,43	27,43	27,43	28,87	36,82	52,84	53,43	53,43	60,94	60,94	62,91	62,91	62,91	64,88	64,88	64,88	64,88	64,88
NEUQUEN (2)	43,84	45,30	51,16	52,33	63,69	76,96	80,37	80,37	80,37	97,15	98,16	98,16	99,68	99,68	99,68	99,68	109,83	109,83
RIO NEGRO (2)(3)(4)	28,02	28,02	28,02	32,43	41,24	51,01	60,11	60,11	62,61	65,58	65,58	65,58	65,58	65,58	68,56	68,56	68,56	68,56
SALTA (4)(16)	30,70	30,70	26,67	31,84	38,79	40,94	48,17	48,17	47,12	50,86	50,86	50,86	51,80	52,73	52,73	52,73	52,73	52,73
SAN JUAN (2)(4)	34,31	34,31	34,31	35,84	49,95	61,59	64,29	64,29	69,53	69,53	70,60	70,60	70,60	75,54	75,54	75,54	75,54	75,54
SAN LUIS	48,38	49,36	49,36	49,36	59,68	70,57	73,05	73,05	102,96	102,96	102,96	102,96	102,96	102,96	102,96	102,96	102,96	102,96
SANTA CRUZ (2)(5)	53,47	53,47	53,47	65,05	75,69	90,21	94,24	94,24	101,29	101,29	124,54	124,54	124,54	124,54	168,60	178,04	178,04	178,04
SANTA FE (3) (13)(15)	29,19	29,19	30,86	33,70	42,89	53,69	56,57	64,96	64,96	64,96	64,96	64,96	64,96	68,96	71,09	73,23	73,23	73,23
S. DEL ESTERO (7)	108,85	107,03	107,03	98,87	115,27	147,42	154,98	160,68	183,50	183,50	183,50	183,50	183,50	183,50	183,50	183,50	183,50	183,50
T. DEL FUEGO (2)(3)	46,03	46,03	51,03	65,27	82,81	104,98	110,16	110,16	130,84	130,84	131,25	131,25	131,25	131,25	142,56	149,66	149,66	149,66
TUCUMAN (2)(4)(17)	29,75	29,75	32,41	37,41	109,81	117,96	120,76	120,76	132,16	132,16	132,16	132,16	133,66	133,66	133,66	135,17	135,17	135,17

(1) Como criterio general los valores de la remuneración bruta no incluyen el adicional zona/ubicación, vinculado con la localización del establecimiento. Los casos que no cumplen con este criterio están identificados con el símbolo (2). (2) Los valores de la remuneración bruta incluyen el adicional zona/residencia, cuando es componente común al cargo. En Catamarca la incluye sólo hasta 2005 (3) Incluye el componente “material didáctico” mensualizado. (4) Incluye tickets. En el caso de Río Negro, los incluye hasta diciembre 2005. (5) Se pagó por única vez un adicional de \$300 por persona en noviembre 2005, otro de \$250 en enero y otro de \$300 en marzo de 2006. (6) En abril de 2005 se pagaron \$280 por persona, proporcional a la carga horaria, por única vez y en diciembre, \$300. (7) En diciembre 2005 se pagaron \$120 por persona por única vez. (8) En junio 2005 se pagaron \$50 por única vez. (9) En febrero 2005, se pagaron \$100 por persona por única vez. (10) No incluye FONID ni Compensación Salarial, Art. 9 Ley de Financiamiento Educativo. (11) En diciembre de 2006 se otorgaron \$250 por única vez, por persona. (12) En diciembre de 2006 se otorgaron \$150 por única vez. (13) En diciembre de 2006 se otorgaron \$300 por única vez. (14) En febrero 2007 se pagaron \$250 por persona por única vez. (15) En septiembre se abonó una “Gratificación Extraordinaria” de \$300 por cargo, por única vez, que no se incluye en el cuadro (16) Se incluye el componente “Traslado” hasta 2003 (17) A partir de octubre se abonó una “Ayuda social” de \$150 en tres cuotas iguales y consecutivas, por cargo, que no se incluye en el cuadro. (18) Valores provisorios sujetos a revisión.

Fuente: Coordinación General de Estudio de Costos del Sistema Educativo / SsPE / SE / ME sobre la base de información proporcionada por las provincias.

5.1.2. Nivel Medio / Polimodal –Profesor 15 Horas Cátedra – Enseñanza Común
Total de Remuneración Bruta con 10 años de Antigüedad - Financiamiento Provincial (10) –en pesos- (1)(18)

Evolución Salarial por Jurisdicción – 2001 – Diciembre 2007

JURISDICCIÓN / AÑO / MES	2005 (promedio)	2006 (promedio)	2007 1	2007 2	2007 3	2007 4	2007 5	2007 6	2007 7	2007 8	2007 9	2007 10	2007 11	2007 12
BUENOS AIRES	682,30	825,23	846,05	846,05	1.008,50	1.008,50	1.008,50	1.008,50	1.008,50	1.008,50	1.008,50	1.068,50	1.068,50	1.068,50
CATAMARCA (2) (11)	658,12	907,73	907,73	907,73	1.181,24	1.181,24	1.181,24	1.181,24	1.181,24	1.181,24	1.181,24	1.181,24	1.306,86	1.306,86
CHACO (2)	667,98	853,65	977,54	977,54	1.040,79	1.040,79	1.068,31	1.068,31	1.068,31	1.068,31	1.163,69	1.163,69	1.163,69	1.163,69
CHUBUT	888,60	1.013,19	1.142,10	1.142,10	1.142,10	1.142,10	1.142,10	1.142,10	1.273,28	1.273,28	1.273,28	1.273,28	1.273,28	1.273,28
CIUDAD DE BS. AS (3)	727,59	925,88	994,30	994,30	1.152,40	1.152,40	1.152,40	1.159,15	1.222,99	1.222,99	1.222,99	1.222,99	1.222,99	1.222,99
CORDOBA (3)	777,17	938,75	1.063,89	1.063,89	1.063,89	1.167,58	1.167,58	1.167,58	1.285,51	1.285,51	1.285,51	1.427,90	1.427,90	1.427,90
CORRIENTES (2)(3)	602,95	793,58	802,31	902,31	917,85	917,85	921,76	931,39	931,39	931,39	931,39	931,39	931,39	931,39
ENTRE RIOS (14)	633,35	841,64	961,75	961,75	1.102,82	1.102,82	1.102,82	1.102,82	1.102,82	1.146,09	1.136,26	1.136,26	1.136,26	1.136,26
FORMOSA (2)	569,30	754,50	876,67	876,67	876,67	876,67	876,67	876,67	913,79	913,79	913,79	913,79	913,79	913,79
JUJUY (8)	724,50	826,34	1.095,45	995,45	1.047,83	1.047,83	1.047,83	1.047,83	1.094,70	1.094,70	1.094,70	1.094,70	1.094,70	1.094,70
LA PAMPA (3) (6)	944,66	1.149,73	1.273,83	1.324,22	1.324,22	1.345,31	1.402,83	1.411,17	1.566,70	1.566,70	1.566,70	1.688,90	1.688,90	1.688,90
LA RIOJA (4)(9)(12)	588,66	720,82	727,49	727,49	868,07	868,07	868,07	868,07	903,50	903,50	903,50	943,06	943,06	943,06
MENDOZA (3)	747,04	1.025,54	786,24	786,24	1.026,82	1.026,68	1.026,68	1.161,97	1.161,97	1.161,97	1.161,97	1.215,25	1.215,25	1.215,25
MISIONES	545,34	765,52	774,35	774,35	886,99	886,99	916,49	916,49	916,49	945,98	945,98	945,98	945,98	945,98
NEUQUEN (2)	875,27	1.140,43	1.205,52	1.205,52	1.205,52	1.426,40	1.437,62	1.437,65	1.454,04	1.454,04	1.454,04	1.454,04	1.647,45	1.647,45
RIO NEGRO (2)(3)(4)	624,31	765,17	894,58	894,58	939,18	983,77	983,77	983,77	983,77	983,77	1.028,37	1.028,37	1.028,37	1.028,37
SALTA (4)	614,84	609,05	718,33	718,33	701,81	757,46	757,46	757,46	771,37	785,28	785,28	785,28	785,28	785,28
SAN JUAN (2)(4)	685,51	913,22	964,32	964,32	1.042,90	1.042,90	1.042,90	1.059,03	1.059,03	1.133,07	1.133,07	1.133,07	1.133,07	1.133,07
SAN LUIS	882,48	1.058,54	1.095,78	1.095,78	1.544,41	1.544,41	1.544,41	1.544,41	1.544,41	1.544,41	1.544,41	1.544,41	1.544,41	1.544,41
SANTA CRUZ (2)(5)	1.135,41	1.388,70	1.520,28	1.520,28	1.727,58	1.727,58	2.042,96	2.042,96	2.042,96	2.042,96	2.528,93	2.670,63	2.670,63	2.670,63
SANTA FE (3) (13)(15)	643,32	805,25	848,51	974,35	974,35	974,35	974,35	974,35	974,35	1.034,38	1.066,39	1.098,41	1.098,41	1.098,41
S. DEL ESTERO (7)	714,78	836,99	880,47	966,06	1.090,68	1.090,68	1.090,68	1.090,68	1.090,68	1.090,68	1.090,68	1.090,68	1.090,68	1.090,68
T. DEL FUEGO (2)(3)	1.242,14	1.574,79	1.652,36	1.652,36	1.962,63	1.962,63	1.968,76	1.968,76	1.968,76	1.968,76	2.138,46	2.244,88	2.244,88	2.244,88
TUCUMAN (2)(4)(16)	659,59	791,72	836,39	836,39	1.007,36	1.007,36	1.007,36	1.007,36	1.029,92	1.029,92	1.029,92	1.052,49	1.052,49	1.052,49

(1) Como criterio general los valores de la remuneración bruta no incluyen el adicional zona/ubicación, vinculado con la localización del establecimiento. Los casos que no cumplen con este criterio están identificados con el símbolo (2). (2) Los valores de la remuneración bruta incluyen el adicional zona/residencia, cuando es componente común al cargo. En Catamarca la incluye sólo hasta 2005 (3) Incluye el componente “material didáctico” mensualizado. (4) Incluye tickets. En el caso de Río Negro, los incluye hasta diciembre 2005. (5) Se pagó por única vez un adicional de \$300 por persona en noviembre 2005, otro de \$250 en enero y otro de \$300 en marzo de 2006. (6) En abril de 2005 se pagaron \$280 por persona, proporcional a la carga horaria, por única vez y en diciembre, \$300. (7) En diciembre 2005 se pagaron \$120 por persona por única vez. (8) En junio 2005 se pagaron \$50 por única vez. (9) En febrero 2005, se pagaron \$100 por persona por única vez. (10) No incluye FONID ni Compensación Salarial, Art. 9 Ley de Financiamiento Educativo. (11) En diciembre de 2006 se otorgaron \$250 por única vez, por persona. (12) En diciembre de 2006 se otorgaron \$150 por única vez. (13) En diciembre de 2006 se otorgaron \$300 por única vez. (14) En febrero 2007 se pagaron \$250 por persona por única vez. (15) En septiembre se abonó una “Gratificación Extraordinaria” de \$300 por cargo, por única vez, que no se incluye en el cuadro (16) A partir de octubre se abonó una “Ayuda social” de \$150 en tres cuotas iguales y consecutivas, por cargo, que no se incluye en el cuadro. (18) Valores provisorios sujetos a revisión.

Fuente: Coordinación General de Estudio de Costos del Sistema Educativo / SsPE / SE / ME sobre la base de información proporcionada por las provincias.

5.1.3. Nivel Medio / Polimodal – Director de Primera Categoría – Jornada Simple –Enseñanza Común
Total de Remuneración Bruta con 10 años de Antigüedad - Financiamiento Provincial (16) –en pesos- (1)(19)

Evolución Salarial por Jurisdicción – 2001 – Diciembre 2007

JURISDICCIÓN / AÑO / MES	2001 (promedio)	2002 (promedio)	2003 (promedio)	2004 (promedio)	2005 (promedio)	2006 (promedio)	2007 1	2007 2	2007 3	2007 4	2007 5	2007 6	2007 7	2007 8	2007 9	2007 10	2007 11	2007 12
BUENOS AIRES	832,42	832,42	832,42	917,04	1.317,91	1.687,69	1.726,03	1.726,03	2.194,03	2.194,03	2.194,03	2.194,03	2.194,03	2.194,03	2.194,03	2.254,03	2.254,03	2.254,03
CATAMARCA (2)(11)	1.068,15	1.068,15	1.103,55	1.151,25	1.388,18	1.833,58	1.833,58	1.833,58	2.174,52	2.174,52	2.174,52	2.174,52	2.174,52	2.174,52	2.174,52	2.174,52	2.389,62	2.389,62
CHACO (2)	824,03	824,03	841,53	965,80	1.238,72	1.645,44	1.807,30	1.807,30	1.807,30	1.807,30	2.078,45	2.078,45	2.078,45	2.078,45	2.264,02	2.264,02	2.264,02	2.264,02
CHUBUT	897,86	897,86	1.392,18	1.604,97	2.335,16	2.575,98	3.000,64	3.000,64	3.000,64	3.000,64	3.000,64	3.000,64	3.520,55	3.520,55	3.520,55	3.520,55	3.520,55	3.520,55
CIUDAD DE BS. AS (3)	1.459,43	1.459,43	1.494,43	1.538,73	1.816,17	2.295,96	2.441,58	2.441,58	2.778,93	2.778,93	2.778,93	2.778,93	2.858,93	2.858,93	2.858,93	2.858,93	2.858,93	2.858,93
CORDOBA (3)	1.012,26	1.012,26	1.052,26	1.150,59	1.554,01	2.016,08	2.156,53	2.156,53	2.156,53	2.323,77	2.323,77	2.323,77	2.571,12	2.571,12	2.571,12	2.867,01	2.867,01	2.867,01
CORRIENTES (2)(3)	955,39	955,39	955,39	1.006,31	1.129,09	1.284,34	1.304,10	1.304,10	1.638,00	1.638,00	1.722,00	1.992,10	1.892,10	1.992,10	1.992,10	1.992,10	1.992,10	1.992,10
ENTRE RIOS (14)	805,86	805,86	805,86	884,44	1.145,39	1.305,61	1.418,87	1.418,87	1.603,68	1.603,68	1.603,68	1.603,68	1.603,68	1.739,68	1.739,68	1.819,93	1.819,93	1.819,93
FORMOSA (2)	1.122,58	1.122,58	1.122,60	1.122,58	1.416,60	1.712,64	2.116,66	2.116,66	2.116,66	2.116,66	2.116,66	2.116,66	2.404,72	2.404,72	2.404,72	2.404,72	2.404,72	2.404,71+
JUJUY (9)	1.070,33	1.070,33	1.070,33	1.193,94	1.384,47	1.591,63	1.789,61	1.789,61	2.002,50	2.002,50	2.002,50	2.002,50	2.204,37	2.204,37	2.204,37	2.204,37	2.204,37	2.204,37
LA PAMPA (3)(7)	1.169,52	1.169,52	1.244,52	1.437,41	1.873,73	2.352,89	2.644,08	2.749,29	2.749,29	2.913,42	2.913,42	2.921,75	3.228,34	3.228,34	3.228,34	3.483,46	3.483,46	3.483,46
LA RIOJA (5)(10)(12)	1.219,29	1.219,29	1.219,29	1.219,29	1.219,29	1.291,49	1.343,07	1.343,07	1.556,31	1.556,31	1.556,31	1.556,31	1.716,32	1.716,32	1.716,32	1.876,32	1.876,32	1.876,32
MENDOZA (3)	944,79	900,77	900,77	1.004,34	1.385,05	1.815,08	1.939,03	1.939,03	2.364,06	2.364,06	2.364,06	2.364,06	2.364,06	2.364,06	2.364,06	2.513,08	2.513,08	2.513,08
MISIONES	657,85	625,00	707,12	750,38	1.054,38	1.294,97	1.307,58	1.307,58	1.481,38	1.481,38	1.653,58	1.653,58	1.653,58	1.888,15	1.888,15	1.888,15	1.888,15	1.888,15
NEUQUEN (2)	1.609,90	1.609,90	1.855,87	1.713,88	2.194,11	2.892,54	3.064,78	3.064,78	3.011,10	3.407,54	3.407,54	3.407,54	3.532,80	3.532,80	3.532,80	3.532,80	4.613,70	4.613,70
RIO NEGRO (2)(3)(5)	992,32	992,32	992,32	1.256,04	1.875,77	2.382,79	2.631,53	2.631,53	2.686,53	2.741,53	2.741,53	2.741,53	2.741,53	2.741,53	2.796,53	2.796,53	2.796,53	2.796,53
SALTA (5)(17)	865,72	865,72	921,97	1.028,02	1.318,40	1.503,50	1.619,98	1.619,98	1.710,35	1.757,26	1.757,26	1.757,26	1.788,99	1.820,72	1.820,72	1.820,72	1.820,72	1.820,72
SAN JUAN (2)(5)	922,87	922,87	922,87	977,49	1.235,81	1.523,35	1.701,83	1.701,83	1.853,06	1.853,06	1.879,07	1.879,07	1.879,07	2.032,28	2.032,28	2.032,28	2.032,28	2.032,28
SAN LUIS	827,76	827,76	827,76	1.701,26	1.914,22	2.179,09	2.252,55	2.252,55	2.590,43	2.590,43	2.590,43	2.590,43	2.590,43	2.590,43	2.590,43	2.590,43	2.590,43	2.590,43
SANTA CRUZ (2)(6)	1.749,31	1.653,31	1.653,31	1.884,40	2.012,23	2.626,89	3.120,51	3.120,51	3.557,41	3.557,41	4.364,92	4.364,92	4.364,92	4.364,92	6.045,01	6.368,42	6.368,42	6.368,42
SANTA FE (3)(13)(15)	898,36	898,36	932,00	1.061,00	1.410,12	1.801,37	1.922,00	2.297,16	2.297,16	2.297,16	2.297,16	2.297,16	2.297,16	2.297,16	2.487,50	2.599,50	2.735,50	2.735,50
S. DEL ESTERO (8)	941,91	894,15	894,15	1.099,05	1.328,94	1.686,66	1.730,63	1.730,63	1.983,37	1.983,37	1.983,37	1.983,37	1.983,37	1.983,37	1.983,37	1.983,37	1.983,37	1.983,37
T. DEL FUEGO (2)(3)(4)	1.252,63	1.252,63	1.327,63	1.764,75	3.040,53	4.540,48	4.715,38	4.715,38	5.485,73	5.485,73	5.494,48	5.494,48	5.494,48	5.494,48	5.973,83	6.274,42	6.274,42	6.274,42
TUCUMAN (2)(5)(18)	1.006,07	1.006,07	1.046,07	1.134,78	1.309,37	1.537,07	1.616,06	1.616,06	2.193,87	2.193,87	2.193,87	2.193,87	2.237,13	2.237,13	2.237,13	2.280,39	2.280,39	2.280,39

Notas: (1) Como criterio general los valores de la remuneración bruta no incluyen el adicional zona/ubicación, vinculado con la localización del establecimiento. Los casos que no cumplen con este criterio están identificados con el símbolo (2). (2) Los valores de la remuneración bruta incluyen el adicional zona/residencia, cuando es componente común al cargo. En Catamarca la incluye hasta 2004 (3) Incluye el componente “material didáctico” mensualizado. (4) Se considera el Director de Jornada Completa de Primera Categoría. (5) Incluye tickets. En Río Negro sólo hasta diciembre 2005. (6) Se pagó por única vez un adicional de \$300 por persona en noviembre 2005, otro de \$250 en enero y otro de \$300 en marzo de 2006. (7) En abril de 2005 se pagaron \$280 por persona, por única vez y en diciembre, \$300. (8) En diciembre 2005 se pagaron \$120 por persona por única vez. (9) En junio 2005 se pagaron \$50 por única vez. (10) En febrero 2005 se pagaron \$100 por única vez (11) En diciembre de 2006 se otorgaron \$250 por única vez, por persona. (12) En diciembre de 2006 se otorgaron \$150 por única vez. (13) En diciembre de 2006 se otorgaron \$300 por única vez. (14) En febrero 2006 se abonaron \$250 por persona por única vez. (15) En septiembre 2007 se otorgó una “Gratificación Extraordinaria” por única vez. (16) No incluye FONID ni Compensación Salarial, Art. 9 Ley de Financiamiento Educativo. (17) Incluye el componente “Traslado” hasta 2003. (18) A partir de octubre se abonó una “Ayuda social” de \$150 en tres cuotas iguales y consecutivas, por cargo, que no se incluye en el cuadro. (19) Valores provisorios sujetos a revisión.

Fuente: Coordinación General de Estudio de Costos del Sistema Educativo / SsPE / SE / ME sobre la base de información proporcionada por las provincias.

5.2.1.a. Nivel Medio / Polimodal – Profesor Hora Cátedra – Enseñanza Común
Total de Remuneración Bruta por Hora –en pesos- (1) (3)
Financiamiento Provincial (9)

Salario Bruto Según Antigüedad por Jurisdicción

JURISDICCIÓN	DICIEMBRE 2007						
	TRAMOS DE ANTIGÜEDAD POR AÑOS						
	INICIAL	5	10	15	20	25	30
BUENOS AIRES	49,93	62,71	71,23	79,75	92,53	101,05	101,05
CATAMARCA	66,27	78,78	87,12	95,47	107,98	116,32	116,32
CHACO (2)	75,41	77,08	78,74	85,69	97,87	105,98	105,98
CHUBUT	85,75	86,29	86,65	93,89	107,39	116,39	116,39
CIUDAD DE BS. AS (7)	111,20	111,44	111,55	114,45	128,82	133,61	133,61
CORDOBA (7)	75,68	87,39	95,19	103,00	114,71	122,51	122,51
CORRIENTES (2)(7)	61,46	63,66	65,13	66,59	74,18	80,05	80,05
ENTRE RIOS	66,31	66,45	66,54	70,14	80,75	87,83	87,83
FORMOSA (2)	58,56	60,53	61,85	67,51	77,38	83,97	83,97
JUJUY	59,01	63,18	72,98	80,82	94,55	98,47	98,47
LA PAMPA (7)	134,58	149,67	158,14	159,80	174,30	184,36	184,36
LA RIOJA (6)	60,89	62,85	64,15	70,56	82,10	89,79	89,79
MENDOZA (4)(7)	192,22	202,22	208,88	215,55	225,55	232,21	232,21
MISIONES	61,79	63,01	64,88	65,85	76,48	81,48	81,48
NEUQUEN (2)	79,40	95,19	109,83	124,47	146,44	161,08	161,08
RIO NEGRO (2)(7)	57,84	59,79	68,56	77,66	91,32	100,42	100,42
SALTA (6)	44,74	44,74	52,73	58,52	66,94	69,74	69,74
SAN JUAN (2)(6)	57,29	68,24	75,54	82,84	93,79	101,09	101,09
SAN LUIS	84,60	95,61	102,96	110,31	121,33	128,67	128,67
SANTA CRUZ (2)	159,42	168,73	178,04	187,36	201,32	210,64	210,64
SANTA FE (7)	60,70	66,07	73,23	80,38	91,12	98,28	98,28
S. DEL ESTERO (5)	165,55	176,32	183,50	190,68	201,46	208,64	208,64
T. DEL FUEGO (2)(7)	132,72	138,37	149,66	155,30	166,59	176,00	176,00
TUCUMAN (2)(6)(8)	120,12	129,15	135,17	141,18	150,21	156,22	156,22

Notas:

- (1) Como criterio general los valores de la remuneración bruta no incluyen el adicional zona/ubicación, vinculado con la localización del establecimiento. Los casos que no cumplen con este criterio están identificados con el símbolo (2).
- (2) Los valores de la remuneración bruta incluyen el adicional zona/residencia, cuando es componente común al cargo.
- (3) Valores provisorios sujetos a revisión.
- (4) El valor de la hora cátedra de esta provincia incluye el componente "estado docente" de \$137. Es una suma fija, por lo cual su pago es independiente de la cantidad de horas que se liquiden.
- (5) El valor de la hora cátedra de esta provincia incluye el componente "título" de \$111,20. Es una suma fija, por lo cual su pago es independiente de la cantidad de horas que se liquiden.
- (6) Incluye tickets.
- (7) Incluye el componente "material didáctico" mensualizado.
- (8) A partir de octubre se abonó una "Ayuda social" de \$150 en tres cuotas iguales y consecutivas, por cargo, que no se incluye en el cuadro.
- (9) No incluye FONID ni Compensación Salarial, Art. 9 Ley de Financiamiento Educativo.
- Fuente: Coordinación General de Estudio de Costos del Sistema Educativo / SsPE / SE / ME sobre la base de información proporcionada por las provincias.

5.2.1.b. Nivel Medio / Polimodal – Profesor Hora Cátedra – Enseñanza Común
Total de Remuneración Bruta – 15 Horas –en pesos- (1) (3)
Financiamiento provincial (7)

Salario Bruto Según Antigüedad por Jurisdicción

JURISDICCIÓN	DICIEMBRE 2007						
	TRAMOS DE ANTIGÜEDAD POR AÑOS						
	INICIAL	5	10	15	20	25	30
BUENOS AIRES	749,00	940,70	1.068,50	1.196,30	1.388,00	1.515,80	1.515,80
CATAMARCA	994,02	1.181,72	1.306,86	1.431,99	1.619,70	1.744,84	1.744,84
CHACO (2)	932,82	1.041,97	1.163,69	1.285,42	1.468,01	1.589,74	1.589,74
CHUBUT	952,29	1.138,28	1.273,28	1.408,28	1.610,78	1.745,78	1.745,78
CIUDAD DE BS.AS (8)	1.168,50	1.172,00	1.222,99	1.366,74	1.582,35	1.654,22	1.654,22
CORDOBA (8)	1.135,21	1.310,82	1.427,90	1.544,98	1.720,60	1.837,67	1.837,67
CORRIENTES (2)(8)	876,35	909,37	931,39	980,62	1.112,71	1.200,77	1.200,77
ENTRE RIOS	1.132,86	1.134,90	1.136,26	1.190,22	1.349,44	1.455,59	1.455,59
FORMOSA (2)	864,36	894,00	913,79	1.012,58	1.160,76	1.259,55	1.259,55
JUJUY	862,70	947,65	1.094,70	1.212,34	1.418,21	1.477,03	1.477,03
LA PAMPA (8)	1.470,40	1.546,06	1.688,90	1.839,79	2.066,12	2.217,02	2.217,02
LA RIOJA (6)	846,08	875,50	943,06	1.058,44	1.231,51	1.346,89	1.346,89
MENDOZA (4)(8)	1.060,62	1.115,26	1.215,25	1.315,24	1.465,22	1.565,21	1.565,21
MISIONES	899,64	917,93	945,98	979,22	1.144,17	1.219,15	1.219,15
NEUQUEN (2)	1.158,14	1.427,79	1.647,45	1.867,11	2.196,60	2.416,26	2.416,26
RIO NEGRO (2)(8)	851,44	891,81	1.028,37	1.164,92	1.369,76	1.506,31	1.506,31
SALTA (6)	665,30	665,30	785,28	867,45	992,02	1.033,55	1.033,55
SAN JUAN (2)(6)	859,32	1.023,57	1.133,07	1.242,57	1.406,82	1.516,32	1.516,32
SAN LUIS	1.268,93	1.434,22	1.544,41	1.654,60	1.819,88	1.930,07	1.930,07
SANTA CRUZ (2)	2.391,24	2.530,94	2.670,63	2.810,33	3.019,87	3.159,56	3.159,56
SANTA FE (8)	910,53	991,05	1.098,41	1.205,76	1.366,80	1.474,16	1.474,16
S. DEL ESTERO (5)	821,37	982,96	1.090,68	1.198,40	1.359,99	1.467,71	1.467,71
T. DEL FUEGO (2)(8)	1.990,87	2.075,54	2.244,88	2.329,55	2.498,89	2.640,01	2.640,01
TUCUMAN (2)(6)(9)	826,86	962,24	1.052,49	1.142,73	1.278,11	1.368,36	1.368,36

Notas:

(1) Como criterio general los valores de la remuneración bruta no incluyen el adicional zona/ubicación, vinculado con la localización del establecimiento. Los casos que no cumplen con este criterio están identificados con el símbolo (2).

(2) Los valores de la remuneración bruta incluyen el adicional zona/residencia, cuando es componente común al cargo.

(3) Valores provisorios sujetos a revisión.

(4) El valor de la hora cátedra de esta provincia incluye el componente "estado docente" de \$137. Es una suma fija, por lo cual su pago es independiente de la cantidad de horas que se liquiden.

(5) El valor de la hora cátedra de esta provincia incluye el componente "título" de \$111,20. Es una suma fija, por lo cual su pago es independiente de la cantidad de horas que se liquiden.

(6) Incluye tickets.

(7) No incluye FONID ni Compensación Salarial, Art. 9 Ley de Financiamiento Educativo.

(8) Material didáctico

(9) A partir de octubre se abonó una "Ayuda social" de \$150 en tres cuotas iguales y consecutivas, por cargo, que no se incluye en el cuadro.

Fuente: Coordinación General de Estudio de Costos del Sistema Educativo / SsPE / SE / ME sobre la base de información proporcionada por las provincias.

5.2.2. Nivel Medio / Polimodal– Director de Primera Categoría - Enseñanza Común
Total de Remuneración Bruta –en pesos- (1)(3)
Financiamiento Provincial (6)

Salario Bruto Según Antigüedad por Jurisdicción

JURISDICCIÓN	DICIEMBRE 2007					
	TRAMOS DE ANTIGÜEDAD POR AÑOS					
	5	10	15	20	25	30
BUENOS AIRES	1.980,91	2.254,03	2.527,15	2.936,83	3.209,95	3.209,95
CATAMARCA	2.149,69	2.389,62	2.629,55	2.989,45	3.229,38	3.229,38
CHACO (2)	1.995,58	2.264,02	2.532,46	2.935,11	3.203,55	3.203,55
CHUBUT	3.133,55	3.520,55	3.907,55	4.488,05	4.875,05	4.875,05
CIUDAD DE BS. AS.(7)	2.522,35	2.858,93	3.195,51	3.700,39	3.868,68	3.868,68
CORDOBA (7)	2.561,95	2.867,01	3.172,07	3.629,66	3.934,72	3.934,72
CORRIENTES (2)(7)	1.811,90	1.992,10	2.172,30	2.442,60	2.622,80	2.622,80
ENTRE RIOS	1.602,72	1.819,93	2.047,84	2.537,22	2.778,61	2.778,61
FORMOSA (2)	2.144,75	2.404,71	2.664,69	3.054,64	3.314,61	3.314,61
JUJUY	1.878,34	2.204,37	2.465,19	2.921,63	3.052,04	3.052,04
LA PAMPA (7)	3.091,93	3.483,46	3.875,00	4.462,30	4.853,83	4.853,83
LA RIOJA (5)	1.644,28	1.876,32	2.108,36	2.456,42	2.688,46	2.688,46
MENDOZA (7)	2.325,54	2.513,08	2.700,61	2.981,92	3.169,46	3.169,46
MISIONES	1.657,79	1.888,15	2.008,33	2.338,84	2.489,07	2.489,07
NEUQUEN (2)	3.998,54	4.613,70	5.228,86	6.151,60	6.766,76	6.766,76
RIO NEGRO (2)(7)	2.433,66	2.796,53	3.159,40	3.703,71	4.066,58	4.066,58
SALTA (5)	1.470,72	1.820,72	2.024,30	2.335,01	2.438,58	2.438,58
SAN JUAN (2)(5)	1.860,71	2.032,28	2.203,84	2.461,19	2.632,75	2.632,75
SAN LUIS	2.283,83	2.590,43	2.897,03	3.356,92	3.663,52	3.663,52
SANTA CRUZ (2)	5.914,82	6.368,42	6.822,01	7.502,40	7.956,00	7.956,00
SANTA FE (7)	2.453,29	2.735,50	3.017,71	3.441,02	3.723,23	3.723,23
S. DEL ESTERO	1.776,83	1.983,37	2.189,91	2.499,73	2.706,27	2.706,27
T. DEL FUEGO (2)(4)(7)	5.812,15	6.274,42	6.505,56	6.967,83	7.353,06	7.353,06
TUCUMAN (2)(5)(8)	2.107,35	2.280,39	2.453,43	2.712,98	2.886,02	2.886,02

Notas:

(1) Como criterio general los valores de la remuneración bruta no incluyen el adicional zona/ubicación, vinculado con la localización del establecimiento. Los casos que no cumplen con este criterio están identificados con el símbolo (2).

(2) Los valores de la remuneración bruta incluyen el adicional zona/residencia, cuando es componente común al cargo.

(3) Valores provisorios sujetos a revisión.

(4) Se considera el Director de Primera Categoría de Jornada Completa.

(5) Incluye tickets.

(6) No incluye FONID ni Compensación Salarial, Art. 9 Ley de Financiamiento Educativo.

(7) Incluye el componente "material didáctico" mensualizado.

(8) A partir de octubre se abonó una "Ayuda social" de \$150 en tres cuotas iguales y consecutivas, por cargo, que no se incluye en el cuadro.

Fuente: Coordinación General de Estudio de Costos del Sistema Educativo / SsPE / SE / ME sobre la base de información proporcionada por las provincias.

6. Salario de Bolsillo
y
Costo Laboral

Financiamiento provincial

- en pesos -

NIVEL PRIMARIO COMÚN / EGB
Maestro de Grado
Director de Primera Categoría

NIVEL MEDIO COMÚN / POLIMODAL
Profesor Hora Cátedra
Director de Primera Categoría

6.1. Salario de Bolsillo - Docente con 10 años de Antigüedad (1) (2)
Financiamiento Provincial - (3) -
-Diciembre 2007-

JURISDICCIONES	NIV. PRIMARIO COMÚN / EGB		NIV. MEDIO COMÚN / Polimodal		
	Maestro Grado	Director 1ra.	Profesor Hora Cátedra	Director	
	Jorn. Simple	Jorn. Simple	1	15	1ra. Cat.
	-en pesos-		-en pesos-		
BUENOS AIRES	991,25	1.847,33	56,74	867,93	1.806,87
CATAMARCA	1.257,91	1.875,60	67,54	1.113,83	2.027,61
CHACO (9)	912,60	1.458,44	48,67	910,97	1.785,73
CHUBUT (4)	1.382,06	2.796,56	49,50	998,74	2.796,56
CIUDAD DE BS. AS. (4)(8)	1.120,01	2.661,65	86,42	986,61	2.311,73
CORDOBA (8)	1.460,56	1.969,62	71,14	1.143,12	2.261,50
CORRIENTES (8)(9)	730,00	1.338,60	48,67	730,00	1.583,40
ENTRE RIOS	962,28	1.433,38	53,51	913,79	1.453,22
FORMOSA (9)	730,00	1.149,60	48,67	730,03	1.922,77
JUJUY	986,46	1.479,15	58,97	907,00	1.828,03
LA PAMPA (8)	1.554,15	2.535,48	133,17	1.454,35	2.940,37
LA RIOJA (7)	807,07	1.423,37	48,67	777,94	1.552,55
MENDOZA (8)	1.084,72	1.787,20	165,31	1.002,21	2.065,09
MISIONES	730,00	1.278,78	48,67	730,00	1.460,40
NEUQUEN (4)(9)	1.350,09	3.376,88	88,38	1.349,23	3.781,55
RIO NEGRO (8)(9)	1.071,81	1.957,37	57,76	866,35	2.350,77
SALTA (7)	879,48	1.657,05	48,73	717,27	1.657,05
SAN JUAN (7)(9)	1.052,64	1.562,10	57,68	921,18	1.649,89
SAN LUIS	1.268,67	2.136,86	84,58	1.268,66	2.136,86
SANTA CRUZ (9)	2.569,90	5.197,80	121,69	2.165,62	5.197,80
SANTA FE (8)	1.211,37	2.053,18	49,05	914,26	2.208,46
S. DEL ESTERO	939,27	1.521,20	151,77	910,52	1.649,76
T. DEL FUEGO (4)(5)(8)(9)	2.392,74	4.583,39	123,09	1.888,38	5.272,91
TUCUMAN (9)(6)	876,66	1.677,64	108,80	878,71	1.891,73

Notas:

(1) Salario de Bolsillo: es el Salario Bruto menos los Aportes Personales a la Seguridad Social obligatorios por Ley.

(2) Valores provisorios sujetos a revisión.

(3) No incluye FONID ni Compensación Salarial, Art. 9 Ley de Financiamiento Educativo.

(4) En el Nivel Primario/EGB, se considera el Director de Primera Categoría de Jornada Completa.

(5) En el Nivel Medio/Polimodal se considera el Director de Primera Categoría de Jornada Completa.

(6) A partir de octubre se abonó una "Ayuda social" de \$150 en tres cuotas iguales y consecutivas, por cargo, que no se incluye en el cuadro.

(7) Incluye tickets.

(8) Incluye el componente "material didáctico" mensualizado.

(9) Incluye el adicional zona/residencia, porque es componente común al cargo.

Fuente: Coordinación General de Estudio de Costos del Sistema Educativo / SsPE / SE / ME sobre la base de información proporcionada por las provincias.

6.2. Salario de Bolsillo - Docente sin antigüedad (1) (2)
Financiamiento Provincial (3)
-Diciembre 2007-

Maestro de Grado de Nivel Primario Común / E.G.B.

JURISDICCIONES	NIV. PRIMARIO COMÚN / EGB
	Maestro de Grado Jornada Simple
	-en pesos-
BUENOS AIRES	930,00
CATAMARCA (6)	1.090,00
CHACO (6)	730,00
CHUBUT	1.022,06
CIUDAD DE BS. AS.(5)	946,24
CORDOBA (5)	1.157,79
CORRIENTES (5)(6)	730,00
ENTRE RIOS	798,82
FORMOSA (6)	730,00
JUJUY	730,00
LA PAMPA (5)	1.449,17
LA RIOJA (4)	730,00
MENDOZA (5)	999,00
MISIONES	730,00
NEUQUEN (6)	1.130,00
RIO NEGRO (5)(6)	938,52
SALTA (4)	730,00
SAN JUAN (4)(6)	824,07
SAN LUIS	1.040,00
SANTA CRUZ (6)	2.300,37
SANTA FE (5)	1.158,69
S. DEL ESTERO	718,50
T. DEL FUEGO (5)(6)	2.122,47
TUCUMAN (3)(4)(6)(7)	730,00

Notas:

(1) *Salario de Bolsillo:* es el Salario Bruto *menos* los Aportes Personales a la Seguridad Social obligatorios por Ley.

(2) Valores provisorios sujetos a revisión.

(3) No incluye FONID ni Fondo de Compensación Salarial, Art. 9 Ley de Financiamiento Educativo.

(4) Incluye Tickets.

(5) Incluye el componente "material didáctico" mensualizado.

(6) Incluye el adicional zona/residencia, porque es componente común al cargo.

(7) A partir de octubre se abonó una "Ayuda social" de \$150 en tres cuotas iguales y consecutivas, por cargo, que no se incluye en el cuadro.

Fuente: Coordinación General de Estudio de Costos del Sistema Educativo / SsPE / SE / ME sobre la base de información proporcionada por las provincias.

6.3. Costo Laboral - Docente con 10 años de Antigüedad (1)(2)
Financiamiento Provincial (3)
-Diciembre 2007-

JURISDICCIONES	NIV. PRIMARIO COMÚN / EGB		NIV. MEDIO COMÚN / Polimodal		
	Maestro de Grado	Director 1ra.	Profesor Hora Cátedra		Director
	Jorn. Simple	Jorn. Simple	1 hora	15 hs.	1ra. Cat.
	-en pesos-		-en pesos-		
BUENOS AIRES	1.411,39	2.673,89	81,97	1.229,53	2.614,22
CATAMARCA	1.686,98	2.562,54	100,69	1.510,42	2.778,29
CHACO (8)	1.451,35	2.306,16	97,75	1.448,80	2.818,70
CHUBUT (4)	2.146,71	4.312,67	105,75	1.559,77	4.312,67
CIUDAD DE BS. AS.(4)(9)	1.635,27	3.884,35	127,28	1.440,67	3.373,86
CORDOBA (9)	2.208,81	3.051,52	115,47	1.732,08	3.520,43
CORRIENTES (8)(9)	1.138,70	2.169,75	78,34	1.129,53	2.397,55
ENTRE RIOS	1.407,36	2.154,29	79,15	1.353,08	2.183,91
FORMOSA (8)	1.095,60	1.725,90	74,03	1.096,55	2.885,66
JUJUY	1.452,33	2.176,53	89,04	1.335,54	2.689,33
LA PAMPA (9)	2.152,77	3.643,88	179,46	2.008,70	4.242,72
LA RIOJA (5)(7)	1.131,44	1.990,32	74,01	1.090,83	2.170,34
MENDOZA (9)	1.534,62	2.524,01	249,28	1.405,80	2.911,80
MISIONES	1.122,12	1.959,39	76,57	1.121,43	2.237,17
NEUQUEN (4)(8)	1.978,20	4.944,24	131,80	1.976,94	5.536,44
RIO NEGRO (8)(9)	1.531,33	2.782,30	88,72	1.240,15	3.367,88
SALTA (7)	1.045,25	2.014,92	59,05	1.189,40	2.014,92
SAN JUAN (7)(8)	1.503,82	2.291,10	89,74	1.346,03	2.419,90
SAN LUIS	1.853,90	3.109,12	124,15	1.853,89	3.139,78
SANTA CRUZ (8)	3.530,70	7.104,00	201,74	2.980,98	7.104,00
SANTA FE (9)	1.714,14	3.067,18	87,95	1.319,32	3.295,52
S. DEL ESTERO	1.317,72	2.164,94	218,57	1.289,81	2.352,10
T. DEL FUEGO (4)(5)(8)(9)	3.333,23	6.402,03	175,43	2.631,51	7.366,54
TUCUMAN (7)(8)(6)	1.238,10	2.411,90	147,74	1.241,11	2.725,64

Notas:

(1) *Costo Laboral*: es el Salario Bruto más las Contribuciones Patronales a la Seguridad Social obligatorias por Ley.

(2) Valores provisorios sujetos a revisión.

(3) No incluye FONID ni Compensación Salarial, Art. 9 Ley de Financiamiento Educativo.

(4) En el Nivel Primario / EGB, se considera el Director de Primera Categoría de Jornada Completa.

(5) En el Nivel Medio / Polimodal, se considera el Director de Primera Categoría de Jornada Completa.

(6) A partir de octubre se abonó una "Ayuda social" de \$150 en tres cuotas iguales y consecutivas, por cargo, que no se incluye en el cuadro.

(7) Incluye tickets.

(8) Incluye el adicional zona/residencia porque es componente común al cargo.

(9) Incluye el componente "material didáctico" mensualizado.

Fuente: Coordinación General de Estudio de Costos del Sistema Educativo / SsPE / SE / ME sobre la base de información proporcionada por las provincias.

6.4. Costo Laboral - Docente sin Antigüedad (1) (3)
Financiamiento Provincial (4)
-Diciembre 2007-

Maestro de Grado de Nivel Primario Común / E.G.B.

JURISDICCIONES	NIV. PRIMARIO COMÚN / EGB
	Maestro de Grado Jorn. Simple
	-en pesos-
BUENOS AIRES	1.220,25
CATAMARCA	1.404,66
CHACO (6)	1.131,51
CHUBUT	1.595,46
CIUDAD DE BS. AS.(7)	1.381,77
CORDOBA (7)	1.722,43
CORRIENTES (6)(7)	1.049,85
ENTRE RIOS	1.056,28
FORMOSA (6)	997,06
JUJUY	1.056,45
LA PAMPA (7)	1.882,14
LA RIOJA (5)	959,61
MENDOZA (7)	1.358,56
MISIONES	1.037,63
NEUQUEN (6)	1.616,31
RIO NEGRO (6)(7)	1.247,02
SALTA (5)	895,77
SAN JUAN (2)(5)(6)	1.155,93
SAN LUIS	1.523,30
SANTA CRUZ (6)	3.164,21
SANTA FE (7)	1.564,20
S. DEL ESTERO	996,33
T. DEL FUEGO (6)(7)	2.955,18
TUCUMAN (5)(6)(8)	1.005,04

Notas:

- (1) *Costo Laboral:* es el Salario Bruto *más* las Contribuciones Patronales a la Seguridad Social obligatorios por Ley.
(2) No se dispone de la información sobre la liquidación de las Contribuciones Patronales correspondiente al pago de salarios en tickets canasta.
(3) Valores provisorios sujetos a revisión.
(4) No incluye FONID ni Compensación Salarial, Art. 9 Ley de Financiamiento Educativo.
(5) Incluye tickets.
(6) Incluye el adicional zona/residencia porque es componente común al cargo.
(7) Incluye el componente "material didáctico" mensualizado.
(8) A partir de octubre se abonó una "Ayuda social" de \$150 en tres cuotas consecutivas que no se incluye en el cuadro.
Fuente: Coordinación General de Estudio de Costos del Sistema Educativo / SsPE / SE / ME sobre la base de información proporcionada por las provincias.

ANEXO

A - Nivel Primario Común / EGB: Componentes del Salario Bruto
del Maestro de Grado y del Director de Primera Categoría
– Jornada Simple con 10 años de antigüedad –
Por Jurisdicción - **en pesos** -

B - Nivel Medio Común / Polimodal: Componentes del Salario Bruto
del Profesor Hora Cátedra y del Director de Primera
Categoría con 10 años de antigüedad –
Por Jurisdicción - **en pesos** -

A - Nivel Primario / EGB – Jornada Simple – Enseñanza Común
Remuneración Bruta con 10 años de antigüedad– en pesos – Diciembre 2007
Financiamiento Provincial y Nacional

<i>Componentes del Salario Bruto (1)(2)(4)</i>					
JURISDICCIÓN	MAESTRO DE GRADO	Valores	CARÁCTER	DIRECTOR DE 1RA. CATEGORÍA	Valores
BUENOS AIRES	Sueldo Básico	570,90	R B	Sueldo Básico	1.224,84
	Antigüedad	285,45	R	Antigüedad	612,42
	Suma R NB Dcto. 204/04-1515/04	120,00	R NB	Suma R NB Dcto. 204/04-1515/04 y 477/07	120,00
	Bonificación R NB	77,85	R NB	Bonificación R NB	77,85
	Garantía Provincial- Dcto 527/06	0,00	R NB		
	Bonificación NR NB Dcto. 444/07	110,00	NR NB/R NB	Adicional jerárquico	100,00
	Garantía - Dcto. 444/07	0,00	NR NB	Bonificación NR NB Dcto. 444/07	110,00
	Antigüedad “Suma R Dcto. 204/04-1515/04”	60,00	R	Antigüedad “Suma R Dcto. 204/04-1515/04”	60,00
	Total Salario Bruto Provincial	1.224,20		Total Salario Bruto Provincial	2.305,11
Aportes Nacionales:	FONID Ley 25.053 y modif.	110,00	NR NB	FONID Ley 25.053 y modif.	110,00
	TOTAL	1.324,20		TOTAL	2.415,11
CATAMARCA	Sueldo Básico	623,96	R B	Sueldo Básico	1.092,79
	Complemento Mensual	147,00	R NB	Complemento Mensual	147,00
	Adicional N R	50,00	NR NB	Jerarquización	87,50
	Fondo a la docencia por tareas frente a alumnos	67,50	R NB	Fondo a la docencia por tareas frente a alumnos	67,50
	Antigüedad	311,98	R	Antigüedad	546,40
	Complemento Ayuda a la Canasta Familiar Dcto. 105/00	66,00	NR NB	Complemento Ayuda a la Canasta Familiar Dcto. 2285/05	66,00
	Asignación NR NB Dcto. 433/07	200,00	NR NB	Asignación NR NB Dcto. 433/07	200,00
	Total Salario Bruto Provincial	1.466,44		Total Salario Bruto Provincial	2.207,19
Aportes Nacionales:	FONID Ley 25.053 y modif.	110,00	NR NB	FONID Ley 25.053 y modif.	110,00
	TOTAL	1.576,44		TOTAL	2.317,19
CHACO (3)	Sueldo Básico	610,00	R B SAC	Sueldo Básico	1.067,73
	Estado Docente	159,57	R NB SAC	Estado Docente	159,57
	Zona mínima	91,18	R NB SAC	Zona mínima	91,18
	Antigüedad	305,00	R SAC	Antigüedad	533,86
	Asignación Docente	0,00	NR NB		
	Total Salario Bruto Provincial	1.165,75		Total Salario Bruto Provincial	1.852,34
Aportes Nacionales:	FONID Ley 25.053 y modif.	110,00	NR NB	FONID Ley 25.053 y modif.	110,00
	Compensación Salarial Art. 9- Ley de Financ. Educativo N° 26.075	200,00	NR NB	Compensación Salarial Art. 9- Ley de Financ. Educativo N° 26.075	200,00
	TOTAL	1.475,75		TOTAL	2.162,34
CHUBUT (5)				Director Ira. Cat. Jornada Completa	
	Sueldo Básico	900,00	R B SAC	Sueldo Básico	1.935,00
	Presentismo	89,92	R NB SAC	Presentismo	89,92
	Antigüedad	450,00	R SAC	Antigüedad	967,50
	Adicional Remunerativo -Ley 5421/05- Incentivo Presentismo	125,00	R NB	Adicional Remunerativo –Ley 5421/05- Incentivo Presentismo	125,00
	Adicional Ley 5556/06 - por persona	187,50	R NB	Adicional Ley 5556/06 por persona	403,13
	Salario mínimo - Ley 5636/07	0,00	R NB		
	Total Salario Bruto Provincial	1.752,42		Total Salario Bruto Provincial	3.520,55
Aportes Nacionales:	FONID Ley 25.053 y modif.	110,00	NR NB	FONID Ley 25.053 y modif.	110,00
	TOTAL	1.862,42		TOTAL	3.630,55

A – Nivel Primario / EGB – Jornada Simple – Enseñanza Común
Remuneración Bruta con 10 años de antigüedad en pesos – Diciembre 2007
Financiamiento Provincial y Nacional (cont.)

Componentes del Salario Bruto (1) (2) (4)

JURISDICCIÓN	MAESTRO DE GRADO	Valores	CARÁCTER	DIRECTOR DE 1RA. CATEGORÍA	Valores
				Director de Jornada Completa	
CIUDAD DE BS AS (5) (6)	Sueldo Básico	438,55	R B	Sueldo Básico	1.180,52
	Adic.Sueldo Bás.Dcto. 1567/04, 203/05 y 483/05	108,91	R B	Adic.Sueldo Bás.Dcto. 1567/04, 203/05 y 483/05	232,38
	Adicional Salarial	54,75	R NB	Adicional Salarial	141,29
	Antigüedad	490,47	R	Antigüedad	1.171,74
	Estímulo R B. Dcto. 483/05-618/07	270,00	R B	Estímulo R BDcto. 483/05-618/07	540,00
	Material Didáctico Dcto. 547/05 y Dcto. 1294/07	25,00	NR NB	Material Didáctico Dcto. 547/05 – 1294/07	25,00
	Garantía Mínimo Total Mensual Dcto. 618/07	0,00	R NB		
	Total Salario Bruto Provincial	1.387,68		Total Salario Bruto Provincial	3.290,93
Aportes Nacionales:	FONID Ley 25.053 y modif.	110,00	NR NB	FONID Ley 25.053 y modif.	110,00
	TOTAL	1.497,68		TOTAL	3.400,93
CÓRDOBA (6)	Sueldo Básico	631,33	R B SAC	Sueldo Básico	107,69
	Adicional Remunerativo - Dcto. Acuerdo Ago05	142,50	R NB SAC	Adicional Remunerativo - Dcto. Acuerdo Ago05	158,10
	Estado Docente	220,97	R NB SAC	Estado Docente	220,90
	Complemento por Capacitación	45,00	R NB SAC	Complemento por Capacitación	45,00
	Complemento NR por Material Didáctico (mensualizado)	41,13	NR NB NSAC	Dedicación Funcional	986,52
	Promoción a la Calidad Educativa	225,00	R NB SAC	Promoción a la Calidad Educativa	225,00
	Adicional NR NB	100,00	NR NB SAC	Adicional NR NB	100,00
	Antigüedad	315,67	R SAC	Antigüedad	547,11
	Adicional NR NB Dcto. 48/05	100,00	NR NB SAC	Adicional NR NB Dcto. 48/05	100,00
	Total Salario Bruto Provincial	1.821,59		Total Salario Bruto Provincial	2.490,38
Aportes Nacionales:	FONID Ley 25.053 y modif.	110,00	NR NB	FONID Ley 25.053 y modif.	110,00
	TOTAL	1.931,59		TOTAL	2.600,38
CORRIENTES (3) (6)	Sueldo Básico	450,50	R B SAC	Sueldo Básico	788,48
	Material Didáctico	45,05	R NB SAC	Material Didáctico	78,85
	Zona	90,10	R NB SAC	Zona	157,70
	Antigüedad	225,25	R SAC	Antigüedad	394,24
	Mínimo Garantizado Docente	25,08	NR NB/R NB SAC	Bonificación Directivos	236,54
	Adicional Docente Provincial	100,00	NR NB	Adicional Docente Provincial	100,00
	Total Salario Bruto Provincial	935,98		Total Salario Bruto Provincial	1.755,80
Aportes Nacionales:	FONID Ley 25.053 y modif.	110,00	NR NB	FONID Ley 25.053 y modif.	110,00
	Compensación Salarial Art. 9- Ley de Financ. Educativo N° 26.075	200,00	NR NB	Compensación Salarial Art. 9- Ley de Financ. Educativo N° 26.075	200,00
	TOTAL	1.245,98		TOTAL	2.065,80

A – Nivel Primario / EGB – Jornada Simple – Enseñanza Común
Remuneración Bruta con 10 años de antigüedad– en pesos – Diciembre 2007
Financiamiento Provincial y Nacional (cont.)

<i>Componentes del Salario Bruto (1)(2)(4)</i>					
JURISDICCIÓN	MAESTRO DE GRADO	Valores	CARÁCTER	DIRECTOR DE 1RA. CATEGORÍA	Valores
ENTRE RÍOS	Sueldo Básico	480,65	R B SAC	Sueldo Básico	961,29
	Plus Productividad Docente	51,34	R NB NSAC	Plus Productividad Docente	101,81
	Antigüedad	252,82	R SAC	Antigüedad	493,15
	Adicional /Asig.Esp.Art.2 Dcto. 1109/05	10,00	R B	Adicional R B Asig.Esp.Art.2 Dcto. 1109/05	10,00
	Adicional /Asig.Esp.Art.2 Dcto. 1109/05	15,00	R B	Adicional R B Asig.Esp.Art.2 Dcto. 1109/05	15,00
	Adicional R NB- Dcto. 903/06	270,00	R NB	Adicional R NB- Dcto. 903/06	200,00
	Adicional Decreto N° 5863/05	18,90	R NB	Adicional Decreto N° 5863/05	14,00
	Garantía Mínimo Provincial - Art. 9 LFE	88,91	NR NB		
	Bonific.Devolución Aportes Dcto. 5447/03	0,00	R NB	Bonific.Devolución Aportes Dcto. 5447/03	0,00
	Total Salario Bruto Provincial	1.187,62		Total Salario Bruto Provincial	1.795,25
Aportes Nacionales:	FONID Ley 25.053 y modif.	110,00	NR NB	FONID Ley 25.053 y modif.	110,00
	Compensación Salarial Art. 9- Ley de Financ. Educativo N° 26.075	200,00	NR NB	Compensación Salarial Art. 9- Ley de Financ. Educativo N° 26.075	200,00
TOTAL		1.497,62		TOTAL	2.105,25
FORMOSA	Sueldo Básico	492,70	R B SAC	Sueldo Básico	777,43
	(3) Presentismo	73,91	R NB SAC	Presentismo	116,61
	Zona	98,54	R NB SAC	Zona	155,49
	Antigüedad	246,35	R	Antigüedad	388,72
	Diferencia Salarial Tope \$840	1,80	NR NB		
	Total Salario Bruto Provincial	913,30		Total Salario Bruto Provincial	1.438,25
Aportes Nacionales:	FONID Ley 25.053 y modif.	110,00	NR NB	FONID Ley 25.053 y modif.	220,00
	Compensación Salarial Art. 9- Ley de Financ. Educativo N° 26.075	200,00	NR NB	Compensación Salarial Art. 9- Ley de Financ. Educativo N° 26.075	400,00
TOTAL		1.223,30		TOTAL	2.058,25

A – Nivel Primario / EGB – Jornada Simple – Enseñanza Común
Remuneración Bruta con 10 años de antigüedad– en pesos – Diciembre 2007
Financiamiento Provincial y Nacional (cont.)

Componentes del Salario Bruto (1)(2)(4)						
JURISDICCIÓN	MAESTRO DE GRADO	Valores	CARÁCTER	DIRECTOR DE IRA. CATEGORÍA	Valores	
JUJUY	Sueldo Básico	312,96	R B SAC	Sueldo Básico	695,93	
	Adicional por Reestructuración	12,00	R B SAC	Adicional por Reestructuración	12,00	
	Adicional R NB	18,00	R NB NSAC	Adicional. R NB	18,00	
	Adicional R NB Dcto. 2090	80,00	R NB SAC	Adicional. R NB Dcto. 2090	80,00	
	Adicional R NB (Dcto. 617-H-/04-3205/05)	50,00	R NB	Adicional R NB Dcto. 617-H-/04-3205/05	50,00	
	Adicional NR NB Dcto. 1370/04-6812/06	20,00	R B	Adicional NR NB Dcto. 1370/04-6812/06	20,00	
	Adicional R B Dcto. 1370/04-6812/06	30,00	R B	Adicional R B Dcto. 1370/04-6812/06	30,00	
	Suplemento R B Decreto-Acuerdo 1371/04-5088/06	50,00	R B	Suplemento NR NB Dcto.-Acuerdo 1371/04 -5088/06	50,00	
	Adicional R B Dcto. 3206/05	40,00	R B	Adicional R B Dcto. 3206/05	40	
	Adicional R NB Dcto. 58-E-94	35,00	R NB NSAC	Adicional R NB Dcto. 58-E-94	35,00	
	Adicional Dcto. 3968/05	50,00	R B SAC	Adicional Dcto. 2910/05 -3968/05	50,00	
	Adicional R B Dcto. 5343/06	40,00	R B	Suplemento RB Dcto 5343/06	40,00	
	Antigüedad	357,48	R SAC	Antigüedad	568,11	
	Adicional R B Dcto. 3969/05	50,00	R B SAC	Adicional R B Dcto. 3969/05	50,00	
	Adicional R B Dcto. 6515/06	45,00	R B SAC	Adicional R B Dcto. 6515/06	45,00	
	Suplemento Compensación (Garantía)	0,00	NR NB	Suplemento Compensación (Garantía)	0,00	
		Total Salario Bruto Provincial	1.190,44		Total Salario Bruto Provincial	1.784,04
Aportes Nacionales:	FONID Ley 25.053 y modif.	110,00	NR NB	FONID Ley 25.053 y modif.	110,00	
	Compensación Salarial Art. 9- Ley de Financ. Educativo N° 26.075	200,00	NR NB	Compensación Salarial Art. 9- Ley de Financ. Educativo N° 26.075	200,00	
	TOTAL	1.500,44		TOTAL	2.094,04	
LA PAMPA	Sueldo Básico	828,25	R B SAC	Sueldo Básico	1.641,43	
	Presentismo (asistencia)	82,82	NR NB SAC	Adicional por Función	54,66	
	Antigüedad	414,12	R SACB/R SAC	Antigüedad	820,72	
	Suplemento Mensual R NB Dcto. 1441/06-780/07	229,19	R NB	Suplemento Mensual R NB Dcto. 1441/06-780/07	229,19	
	Suplemento Dcto. 806/04-2046/04-2442/06- 253/07-780/07	213,41	NR NB NSAC	Suplemento Dcto. 806/04 1441/06-2442/06-780/07	213,41	
	Garantía Dcto. 806/04 Modif Dcto. 1441/06-780/07	0,00	NR NB NSAC/R NB SAC			
	Ayuda de útiles (Mensualizado)	22,50	NR NB	Ayuda de útiles (Mensualizado)	22,50	
	Ayuda de útiles (Material didáctico por única vez- jul 07-mensualizado)	16,67	NR NB	Ayuda de útiles (Material didáctico por única vez- jul 07-mensualizado)	16,67	
		Total Salario Bruto Provincial	1.806,96		Total Salario Bruto Provincial	2.998,57
	Aportes Nacionales:	FONID Ley 25.053 y modif.	110,00	NR NB	FONID Ley 25.053 y modif.	110,00
	TOTAL	1.916,96		TOTAL	3.108,57	

A – Nivel Primario / EGB – Jornada Simple – Enseñanza Común
Remuneración Bruta con 10 años de antigüedad – en pesos – Diciembre 2007
Financiamiento Provincial y Nacional (cont.)

<i>Componentes del Salario Bruto(1)(2)(4)</i>					
JURISDICCIÓN	MAESTRO DE GRADO	Valores	CARÁCTER	DIRECTOR DE 1RA. CATEGORÍA	Valores
LA RIOJA	Sueldo Básico	580,10	R B	Sueldo Básico	1.044,18
	Estado Docente	10,00	R NB SAC	Estado Docente	10,00
	Material Didáctico	30,00	R NB	Material Didáctico	30,00
	Suplemento R NB	10,00	R NB	Suplemento R NB	10,00
	Presentismo	58,01	R NB SAC	Presentismo	104,42
	Antigüedad	290,05	R	Antigüedad	522,09
	<i>Subtotal 1</i>	<i>978,16</i>		<i>Subtotal 1</i>	<i>1.720,69</i>
	Garantía Provincial	0,00			
	<i>Subtotal 2</i>	<i>0,00</i>			
	Abonado en pesos: 90.9%	889,15		Abonado en pesos: 90.9%	1.564,11
Aportes Nacionales:	Abonado en tickets: 9.1%	89,01		Abonado en tickets: 9.1%	156,58
	TOTAL BRUTO (pesos + tickets)	978,16		Total Salario Bruto Provincial	1.720,69
	FONID Ley 25.053 y modif.	110,00	NR NB	FONID Ley 25.053 y modif.	110,00
	Compensación Salarial Art. 9- Ley de Financ. Educativo N° 26.075	200,00	NR NB	Compensación Salarial Art. 9- Ley de Financ. Educativo N° 26.075	200,00
	TOTAL	1.288,16		TOTAL	2.030,69
MENDOZA (6)	Asignación clase (Sueldo Básico)	524,95	R B	Asignación clase (Sueldo Básico)	768,81
	Estado Docente	137,00	R NB	Estado Docente	137,00
	Presentismo	52,49	NR NB SAC	Presentismo	76,88
	Antigüedad	262,47	R	Antigüedad	384,41
	Adicional Paritarias- Sep 2007	342,06	R NB	Adicional Paritarias- Sep07	437,33
	Ayuda de Útiles (Material Didáctico-mensualizado)	3,33	NR NB	Adicional Directivo desde 03/06 Paritaria- Sep07	372,49
	Garantía Provincial	0,00	R NB/R NB SAC		
	Total Salario Bruto Provincial	1.322,31		Total Salario Bruto Provincial	2.176,91
	FONID Ley 25.053 y modif.	110,00	NR NB	FONID Ley 25.053 y modif.	110,00
	TOTAL	1.432,31		TOTAL	2.286,91

A – Nivel Primario / EGB – Jornada Simple – Enseñanza Común
Remuneración Bruta con 10 años de antigüedad – en pesos – Diciembre 2007
Financiamiento Provincial y Nacional (cont.)

<i>Componentes del Salario Bruto(1)(2)(4)</i>					
JURISDICCIÓN	MAESTRO DE GRADO	Valores	CARÁCTER	DIRECTOR DE 1RA. CATEGORÍA	Valores
MISIONES	Sueldo Básico	500,77	R B	Sueldo Básico	876,35
	Presentismo	75,12	R NB	Presentismo	131,45
	Adicional 1er. Cargo	12,46	R NB	Adicional 1er. Cargo	12,46
	Estado Docente	100,15	R NB	Estado Docente	175,27
	Antigüedad	190,29	R	Antigüedad	333,01
	Adicional Transitorio Dcto. 580/06-390/07	25,57	NR NB	Adicional por Gestión NR NB Dcto. 697/05	125,15
	Pasajes	42,00	NR NB		
	Total Salario Bruto Provincial	946,36		Total Salario Bruto Provincial	1.653,69
Aportes Nacionales:	FONID Ley 25.053 y modif.	110,00	NR NB	FONID Ley 25.053 y modif.	110,00
	Compensación Salarial Art. 9- Ley de Financ. Educativo N° 26.075	200,00	NR NB	Compensación Salarial Art. 9- Ley de Financ. Educativo N° 26.075	200,00
	TOTAL	1.256,36		TOTAL	1.963,69
Director de 1ra. Categoría – Jornada Completa					
NEUQUEN	Sueldo Básico	785,00	R B SAC	Sueldo Básico	1.962,00
	Zona Desfavorable	471,00	R NB SAC	Zona Desfavorable	1.177,20
	(3) (5) Antigüedad	392,50	R SAC	Antigüedad	981,00
	Adicional Fijo R B por zona- Dcto. 417/07	0,00	R NB	Adicional Fijo R – Dcto. 417/07	0,00
	Garantía Salario Mínimo- Dcto. 417/07	0,00	R NB SAC	Garantía Salario Mínimo – 17.5% -Dcto. 417/07	0,00
	Total Salario Bruto Provincial	1.648,50		Total Salario Bruto Provincial	4.120,20
Aportes Nacionales:	FONID Ley 25.053 y modif.	110,00	NR NB	FONID Ley 25.053 y modif.	220,00
	TOTAL	1.758,50		TOTAL	4.340,20
RÍO NEGRO	Sueldo Básico	319,98	R B	Sueldo Básico	626,98
	Adicional Sueldo Básico	200,00	R B	Adicional Sueldo Básico	200,00
	Zona Desfavorable	311,99	R NB	Zona Desfavorable	563,62
	(3) (6) Antigüedad	259,99	R	Antigüedad	469,68
	Res 398/05 Acuerdo Paritario	24,19	NR NB		
	Garantía Salario Mínimo	0,00	NR NB	Adicional NR Concepto 47	75,00
			NR NB/RB	Dedicación Exclusiva	112,39
	Ayuda Inicial Docente Dcto. 2141/92 (mensualizada)	8,50	NR NB	Dif. Aportes	50,19
	Acuerdo Paritario Nov 06	147,00	NR B	Acuerdo Paritario Nov/06	220,50
	Total Salario Bruto Provincial	1.271,64		Total Salario Bruto Provincial	2.318,37
Aportes Nacionales:	FONID Ley 25.053 y modif.	110,00	NR NB	FONID Ley 25.053 y modif.	110,00
	TOTAL	1.381,64		TOTAL	2.428,37

A – Nivel Primario / EGB – Jornada Simple – Enseñanza Común
Remuneración Bruta con 10 años de antigüedad – en pesos – Diciembre 2007
Financiamiento Provincial y Nacional (cont.)

<i>Componentes del Salario Bruto (1)(2)(4)</i>					
JURISDICCIÓN	MAESTRO DE GRADO	Valores	CARÁCTER	DIRECTOR DE 1RA. CATEGORÍA	Valores
SALTA	Sueldo Básico	480,00	R B SAC	Sueldo Básico	960,00
			R NB SAC/RB	Jerarquización Dcto. 735/05	90,00
	Subtotal conceptos remunerativos (1)	480,00		Subtotal conceptos remunerativos (1)	1050,00
	Reducción - 17,8% Dcto. 516/00	85,44		Reducción - 17,8%	186,90
	Subtotal (2)	394,56		Subtotal (2)	863,10
	Antigüedad Dcto. 735/05 y 1579/05	288,00	NR NB	Antigüedad Dcto. 735/05 - 1579/05	630,00
	Incremento Fijo NR NB Dcto. 735/05	85,00	NR NB	Incremento Fijo NR NB Dcto. 735/05	85,00
	Asignación Extraordinaria Equiparadora NR NB Dcto. 735/05	0,00	NR NB	Asignación Extraordinaria Equiparadora NR NB Dcto. 735/05	0,00
	Asignación Extraordinaria NR NB Dcto. 1587/04-1245/07	110,00	NR NB	Asignación Extraordinaria NR NB Dcto. 1587/04	70,00
	Garantía Salario Mínimo -Dcto. 947/07	0,00			
	Subtotal conceptos NR (3)	483,00		Subtotal conceptos NR (3)	785,00
	Pago en pesos (2+3)	877,56		Pago en pesos (2+3)	1648,10
	Pago en tickets canasta (% de (1))	78,91		Pago en tickets canasta (% de (2))	172,62
	Total Salario Bruto Provincial	956,47		Total Salario Bruto Provincial	1.820,72
Aportes Nacionales:	FONID Ley 25.053 y modif. Adicional \$100- Dcto. 347/06 / Compensación Salarial Art. 9- Ley de Financ. Educativo N° 26.075	110,00	NR NB	FONID Ley 25.053 y modif. Adicional \$100- Dcto. 347/06 / Compensación Salarial Art. 9- Ley de Financ. Educativo N° 26.075	110,00
		200,00	NR NB		200,00
TOTAL		1.266,47		TOTAL	2.130,72
SAN JUAN (3)	Sueldo Básico	575,02	R B SAC	Sueldo Básico	815,40
	A 56	100,00	R NB SAC	A 56	100,00
	A 04 - Zona 20% radio cap.	115,00	R NB SAC	A 04 - Zona 20% radio cap.	163,08
	Antigüedad	287,51	R	Antigüedad	407,70
	Suma Fija NR NB en Vales Alimentarios Dcto. 044/05 Modif Oct 06	200,00	NR NB	Suma Fija NR NB en Vales Alimentarios Dcto. 044/05- Oct 06	177,25
			R NB SAC	A 32 Responsabilidad jerárquica	260,80
Total Salario Bruto Provincial		1.277,54		Total Salario Bruto Provincial	1.924,23
Aportes Nacionales:	FONID Ley 25.053 y modif.	110,00	NR NB	FONID Ley 25.053 y modif.	110,00
	Compensación Salarial Art. 9- Ley de Financ. Educativo N° 26.075	200,00	NR NB	Compensación Salarial Art. 9- Ley de Financ. Educativo N° 26.075	200,00
TOTAL		1.587,54		TOTAL	2.234,23
SAN LUIS	Sueldo Básico-	551,00	R B SAC	Sueldo Básico	658,20
	Antigüedad	275,50	R /R SAC	Antigüedad	644,48
	Complemento Ley XV-0555-07	717,92	R NB	Complemento Ley XV-0555-07	357,00
			R B SAC	Adicional por Complejidad 2. Dcto. 104/04	630,75
			R NB	Adicional 2 Turnos Dcto. 104/04-Ley XV-0555-2007	120,00
			R NB	Adicional Secciones (32 o más) Dcto. 104/04-Ley XV-0555-2007	180,00
	Total Salario Bruto Provincial	1.544,42		Total Salario Bruto Provincial	2.590,43
Aportes Nacionales:	FONID Ley 25.053 y modif.	110,00	NR NB	FONID Ley 25.053 y modif.	220,00
TOTAL		1.654,42		TOTAL	2.810,43

A – Nivel Primario / EGB – Jornada Simple – Enseñanza Común
Remuneración Bruta con 10 años de antigüedad – en pesos – Diciembre 2007
Financiamiento Provincial y Nacional (cont.)

Componentes del Salario Bruto (1)(2)(4)

JURISDICCIÓN	MAESTRO DE GRADO	Valores	CARÁCTER	DIRECTOR DE 1RA. CATEGORÍA	Valores
SANTA CRUZ (3)	Sueldo Básico (Asignación por cargo)	821,73	R B SAC	Sueldo Básico	1.709,20
	Adicional por Zona	821,73	R NB SAC	Zona	1.709,20
	Adicional por Título	698,47	R NB SAC	Título	698,47
	Estado Docente	410,87	R NB NSAC	Dedicación Exclusiva – Cargos Jerárquicos	1.396,95
	Antigüedad	410,87	R	Antigüedad	854,60
	Total Salario Bruto Provincial	3.163,66		Total Salario Bruto Provincial	6.368,42
Aportes Nacionales:	FONID Ley 25.053 y modif.	110,00	NR NB	FONID Ley 25.053 y modif.	220,00
	TOTAL	3.273,66		TOTAL	6.588,42
SANTA FE (6)	Sueldo Básico	520,00	R B SAC	Sueldo Básico	1.242,53
	Complemento al Básico	104,00	R NB		
	Presentismo	100,00	NR NB NSAC	Suplemento NR NB (Ex presentismo)	175,00
	Suplemento Adicional Actividad Específica Docente	52,00	NR NB NSAC	Suplemento Adicional Actividad Específica Docente	124,25
	Antigüedad	260,00	R	Antigüedad	621,26
	Asignación Especial NR NB Dcto. 2063/03	38,30	NR NB	Asignación Especial NR NB Dcto. 2063/03	0,00
	Adicional NR NB Dcto. 1840/04 (Min.de Bols. \$650)	56,70	NR NB		
	Asignación Especial NR - Dcto. 725/05	0,00	NR NB	Asignación Especial NR – Dcto. 725/05	0,00
	Estado Docente- Dcto. 517/06	300,00	R B	Responsabilidad Jerárquica	372,76
	Asig. Esp. NR NB N Acum- Dcto. 517/06	0,00	NR NB NSAC	Ayuda de útiles (mensualizada)	12,50
	Suma NR NB (ayuda de útiles)	12,50	NR NB		
	Asignación Especial NR NB Dcto. 3703/07	65,55	NR NB		
	Total Salario Bruto Provincial	1.509,05		Total Salario Bruto Provincial	2.548,30
Aportes Nacionales:	FONID Ley 25.053 y modif.	110,00	NR NB	FONID Ley 25.053 y modif.	110,00
	TOTAL	1.619,05		TOTAL	2.658,30
S. DEL ESTERO	Sueldo Básico	503,18	R B SAC	Sueldo Básico	881,26
	Título específico	111,20	R NB	Título específico	111,20
	Transporte p/zona A	55,60	NR NB	Transporte p/zona A	55,60
	Presentismo	63,84	NR NB	Presentismo	108,59
	Antigüedad	251,59	R	Antigüedad	440,63
	Incentivo Docente Provincial Dcto 592/05	53,45	NR NB NSAC	Incentivo Docente Provincial Dcto. 592/05	53,45
	Adicional Dcto. Ley 6663/04	80,18	R NB	Adicional Dcto. Ley 6663/04	0,00
			R NB	Bonificación Cargo Directivo	176,25
	TOTAL BRUTO	1.119,03		Total Salario Bruto Provincial	1.826,98
Aportes Nacionales:	FONID Ley 25.053 y modif.	110,00	NR NB	FONID Ley 25.053 y modif.	110,00
	Compensación Salarial Art. 9- Ley de Financ. Educativo N° 26.075	200,00	NR NB	Compensación Salarial Art. 9- Ley de Financ. Educativo N° 26.075	200,00
	TOTAL	1.429,03		TOTAL	2.136,98

A – Nivel Primario / EGB – Jornada Simple – Enseñanza Común
Remuneración Bruta con 10 años de antigüedad – en pesos – Diciembre 2007
Financiamiento Provincial y Nacional (cont.)

Componentes del Salario Bruto (1)(2)(4)

JURISDICCIÓN	MAESTRO DE GRADO	Valores	CARÁCTER	DIRECTOR DE 1RA. CATEGORÍA	Valores		
				Director 1ra. Categoría Turno Completo			
T. DEL FUEGO (3) (5) (6)	Sueldo Básico	715,00	R B SAC	Sueldo Básico	1.338,23		
	Función Docente	451,88	R NB SAC	Función Docente	936,76		
	Zona (100%)	1.166,87	R NB SAC	Zona (100%)	2.274,98		
	Ayuda Material Didáctico Dcto. 1593/07 (mensualizado)	45,00	NR NB NSAC	Ayuda Material Didáctico Dcto. 1593/07 (mensualizado)	33,75		
	Antigüedad	464,75	R SAC	Antigüedad	869,85		
	TOTAL BRUTO	2.843,50		Total Salario Bruto Provincial	5.453,56		
Aportes Nacionales:	FONID Ley 25.053 y modif.	110,00	NR NB	FONID Ley 25.053 y modif.	220,00		
	TOTAL	2.953,50		TOTAL	5.673,56		
		Pesos	Tickets		Pesos	Tickets	
TUCUMAN (3)(7)	Sueldo Básico	364,50	85,50	R B SAC	Sueldo Básico	664,56	155,88
	Estado Docente	109,35	25,65	R NB SAC	Estado Docente	199,37	46,77
	Zona desfavorable- Dcto. 510/3	72,90	17,10	R NB SAC	Zona desfavorable A	132,91	31,18
	Antigüedad	182,25	42,75	R SAC	Antigüedad	332,28	77,94
				R NB SAC	Adicional Jerárquico Ley 6.206	121,50	28,50
				R NB	Jerarquización Dcto. 888/3/07	80,00	
	Decreto 12/3/2006	50,00		NR NB	Dcto. 12/3/06	50,00	
	Adicional NR NB Dcto. 5/3	100,00		NR NB	Adicional NR NB Dcto. 5/3	100,00	
	TOTAL	1.050,00		Total Salario Bruto Provincial	2.020,88		
Aportes Nacionales:	FONID Ley 25.053 y modif.	110,00		NR NB	FONID Ley 25.053 y modif.	110,00	
	Adicional \$100- Dcto. 511/06 / Compensación Salarial Art. 9- Ley de Financ. Educativo N° 26.075	200,00		NR NB	Adicional \$100- Dcto. 511/06 / Compensación Salarial Art. 9- Ley de Financ. Educativo N° 26.075	200,00	
	TOTAL	1.360,00		TOTAL	2.330,88		

NOTAS:

- (1) **Salario Bruto:** es la suma de todos los componentes comunes y no comunes frecuentes (antigüedad, presentismo, etc.) que remuneran un cargo docente.
- (2) Los valores de la remuneración bruta, no incluyen el adicional zona/ubicación, vinculada con la localización del establecimiento.
- (3) Los valores de la remuneración bruta incluyen el adicional zona/residencia, cuando es componente común al cargo.
- (4) Valores provisorios, sujetos a revisión.
- (5) Se considera al Director de Primera Categoría Jornada Completa.
- (6) Incluye material didáctico mensualizado.
- (7) A partir de octubre se abonó una "Ayuda social" de \$150 en tres cuotas iguales y consecutivas, por cargo, que no se incluye en el cuadro.

Fuente: Coordinación General de Estudio de Costos del Sistema Educativo / SsPE / SE / ME sobre la base de información proporcionada por las provincias.

B - Nivel Medio / Polimodal – Jornada Simple – Enseñanza Común
Remuneración Bruta con 10 años de antigüedad – en pesos – Diciembre 2007
Financiamiento Provincial y Nacional.

Componentes del Salario Bruto (1)(2)(4)

JURISDICCIÓN	PROFESOR HORA CÁTEDRA	Valores	CARÁCTER	DIRECTOR DE 1RA. CATEGORÍA	Valores
BUENOS AIRES	Sueldo Básico	34,60	R B	Sueldo Básico	1.245,60
	Antigüedad	17,30	R	Antigüedad	622,80
	Suma R NB Dcto. 204/04 - 1515/04 – 444/07	8,00	R NB	Suma R NB Dcto. 204/04-1515/04-2397/05-444/07	120,00
	Bonificación NR NB Dcto. 444/07	7,33	NR NB	Bonificación NR NB Dcto. 444/07	110,00
	Antigüedad “Suma R- Dcto. 204/04-1515/04”	4,00	R NB	Antigüedad “Suma R- Dcto. 204/04-1515/04”	60,00
			R NB	Bonificación R NB Dcto. 53/05	95,63
	Total Salario Bruto Provincial	71,23		Total Salario Bruto Provincial	2.254,03
Aportes Nacionales:	FONID Ley 25.053 y modif.	7,33	NR NB	FONID Ley 25.053 y modif.	110,00
	TOTAL	78,57		TOTAL	2.364,03
CATAMARCA	Sueldo Básico	41,71	R B	Sueldo Básico	1.199,66
	Complemento mensual	6,42	R NB	Complemento mensual	147,00
	Fondo a la docencia por tareas frente a alumnos	1,80	R NB	Fondo a la docencia por tareas frente a alumnos	81,00
	Antigüedad	20,86	R	Antigüedad	599,83
	Complemento Ayuda a la Canasta Familiar	3,00	NR NB	Complemento Ayuda a la Canasta Familiar Dcto. 105/00	66,00
	Asignación NR NB Dcto. 433/07	13,33	NR NB	Suma NR NB Dcto. 433/07	200,00
			R NB	Jerarquización	96,13
	TOTAL	87,12	NR NB	Total Salario Bruto Provincial	2.389,62
Aportes Nacionales:	FONID Ley 25.053 y modif.	7,33	NR NB	FONID Ley 25.053 y modif.	110,00
	TOTAL	94,46		TOTAL	2.499,62
CHACO (3)	Sueldo Básico	40,58	R B SAC	Sueldo Básico	1.342,18
	Estado Docente	10,64	R NB SAC	Estado Docente	159,57
	Zona mínima	6,08	R NB SAC	Zona Mínima	91,18
	Antigüedad	20,29	R SAC	Antigüedad	671,09
	Garantía Salarial- Piso \$840	1,16	NR NB		
	Total Salario Bruto Provincial	78,74		Total Salario Bruto Provincial	2.264,02
	Aportes Nacionales:				
	FONID Ley 25.053 y modif.	7,33	NR NB	FONID Ley 25.053 y modif.	110,00
	Compensación Salarial Art. 9- Ley de Financ. Educativo N° 26.075	13,33	NR NB	Compensación Salarial Art. 9- Ley de Financ. Educativo N° 26.075	200,00
	TOTAL	99,41		TOTAL	2574,02
CHUBUT	Sueldo Básico	45,00	R B SAC	Sueldo Básico	1.935,00
	Presentismo	3,35	R NB SAC	Presentismo	89,92
	Antigüedad	22,50	R SAC	Antigüedad	967,50
	Adicional Remunerativo -Ley 5421/05- Incentivo Presentismo	4,66	R NB	Adicional Remunerativo (Ley 5421/05) Incentivo Presentismo	125,00
	Adicional Dic06- por persona	9,38	R NB	Adicional Dic06- por persona	403,13
	Salario Mínimo	1,77	R NB		
	Total Salario Bruto Provincial	86,65		Total Salario Bruto Provincial	3.520,55
Aportes Nacionales:	FONID Ley 25.053 y modif.	7,33	NR NB	FONID Ley 25.053 y modif.	110,00
	TOTAL	93,98		TOTAL	3630,55

B - Nivel Medio / Polimodal – Jornada Simple – Enseñanza Común
Remuneración Bruta con 10 años de antigüedad – en pesos – Diciembre 2007
Financiamiento Provincial y Nacional (cont.)

<i>Componentes del Salario Bruto (1)(2)(4)</i>					
JURISDICCIÓN	PROFESOR HORA CÁTEDRA	Valores	CARÁCTER	DIRECTOR DE 1RA. CATEGORÍA	Valores
CIUDAD DE BS AS (6)	Sueldo Básico	27,37	R B	Sueldo Básico	1.223,04
	Adicional Sueldo Básico Dcto. 1567/04, 203/05 y 483/05	4,66	R B	Adicional Sueldo Básico Dcto. 1567/04, 203/05 y 483/05	189,86
	Adicional Salarial	3,20	R NB	Adicional Salarial	141,29
	Antigüedad	28,75	R	Antigüedad	1.009,74
	Estímulo RB- Dcto. 483/05-618/07	15,88	R B	Estímulo RB- Dcto. 483/05-618/07	270,00
	Material Didáctico-Dcto. 547/05 y Dcto. 1294/07	25,00	NR NB	Material Didáctico-Dcto. 547/05 y Dcto. 1294/07	25,00
	Garantía Mínimo -Dcto. 682/06	6,69	R NB		
	Total Salario Bruto Provincial	111,55		Total Salario Bruto Provincial	2.858,93
	Aportes Nacionales: FONID Ley 25.053 y modif.	7,33	NR NB	FONID Ley 25.053 y modif.	110,00
	TOTAL	118,89		TOTAL	2.968,93
CÓRDOBA (6)	Sueldo Básico	39,03	R B SAC	Sueldo Básico	48,41
	Adicional Remunerativo - Dcto. Acuerdo Ago05	9,50	R NB SAC	Adicional Remunerativo Dcto. Acuerdo Ago05	158,10
	Estado Docente	14,73	R NB SAC	Estado Docente.	220,97
	Complemento NR por Mat.Didáctico	1,09	NR NB SAC/ R B SAC	Dedicación Funcional	1.326,88
	Promoción a la Calidad Educativa	4,00	NR NB SAC/R NB SAC	Promoción a la Calidad Educativa	225,00
	Adicional NR NB	4,00	NR NB SAC	Adicional NR NB	100,00
	Antigüedad	19,51	R SAC	Antigüedad	687,65
	Adicional NR NB Dcto. 48/05	3,33	NR NB SAC	Adicional NR NB Dcto. 48/05	100,00
	Total Salario Bruto Provincial	95,19		Total Salario Bruto Provincial	2.867,01
Aportes Nacionales:	FONID Ley 25.053 y modif.	7,33	NR NB	FONID Ley 25.053 y modif.	110,00
	TOTAL	102,53		TOTAL	2.977,01
CORRIENTES (3) (6)	Sueldo Básico- Dcto. 237/07	29,35	R B SAC	Sueldo Básico	901,00
	Material didáctico	2,94	R NB SAC	Material didáctico	90,10
	Zona	5,87	R NB SAC	Zona	180,20
	Antigüedad	14,68	R SAC	Antigüedad	450,50
	Mínimo Garantizado Docente	5,62	NR NB	Bonificación Directivos	270,30
	Adicional Docente Provincial	6,67	NR NB	Adicional Docente Provincial	100,00
	Total Salario Bruto Provincial	65,13		Total Salario Bruto Provincial	1.992,10
	Aportes Nacionales: FONID Ley 25.053 y modif.	7,33	NR NB	FONID Ley 25.053 y modif.	110,00
	Compensación Salarial Art. 9- Ley de Financ. Educativo N° 26.075	13,33	NR NB	Compensación Salarial Art. 9- Ley de Financ. Educativo N° 26.075	200,00
	TOTAL	85,79		TOTAL	2.302,10

B - Nivel Medio / Polimodal – Jornada Simple – Enseñanza Común
Remuneración Bruta con 10 años de antigüedad – en pesos – Diciembre 2007
Financiamiento Provincial y Nacional (cont.)

<i>Componentes del Salario Bruto (1)(2)(4)</i>					
JURISDICCIÓN	PROFESOR HORA CÁTEDRA	Valores	CARÁCTER	DIRECTOR DE IRA. CATEGORÍA	Valores
ENTRE RÍOS	Sueldo Básico	32,03	R B SAC	Sueldo Básico	990,00
	Plus Productividad Docente	3,40	R NB NSAC	Plus Productividad Docente	104,83
	Antigüedad	16,53	R SAC	Antigüedad	507,50
	Adicional Decreto N° 5863/05	0,66	R NB	Adicional R NB- Dcto. 903/06	180,00
	Adicional R NB- Dcto. 903/06	9,40	R NB	Adicional Decreto N° 5863/05	12,60
	Adicional R NB/Asig.Esp.Art.2 Dcto.1109/05	0,42	R B	Adicional R B /Asig.Esp.Art.2 Dcto.1109/05	10,00
	Adicional R NB /Asig.Esp.Art.2 Dcto.1109/05	0,63	R B	Adicional R B /Asig.Esp.Art.2 Dcto.1109/05	15,00
	Garantía Mínimo Provincial	3,48	NR NB		
	Total Salario Bruto Provincial	66,54		Total Salario Bruto Provincial	1.819,93
	Aportes Nacionales:				
	FONID Ley 25.053 y modif.	7,33	NR NB	FONID Ley 25.053 y modif.	110,00
	Compensación Salarial Art. 9- Ley de Financ. Educativo N° 26.075	13,33	NR NB	Compensación Salarial Art. 9- Ley de Financ. Educativo N° 26.075	200,00
	TOTAL	87,21		TOTAL	2.129,93
FORMOSA (3)	Sueldo Básico	32,93	R B SAC	Sueldo Básico	1.299,85
	Presentismo	4,94	R NB SAC	Presentismo	194,98
	Zona	6,59	R NB SAC	Zona	259,96
	Antigüedad	16,46	R	Antigüedad	649,92
	Diferencia Salarial Tope \$840	0,93	NR NB NSAC		
	Total Salario Bruto Provincial	61,85		Total Salario Bruto Provincial	2.404,71
Aportes Nacionales:	FONID Ley 25.053 y modif.	7,33	NR NB	FONID Ley 25.053 y modif.	220,00
	Compensación Salarial Art. 9- Ley de Financ. Educativo N° 26.075	13,33	NR NB	Compensación Salarial Art. 9- Ley de Financ. Educativo N° 26.075	400,00
	TOTAL	82,51		TOTAL	3.024,71

B - Nivel Medio / Polimodal – Jornada Simple – Enseñanza Común
Remuneración Bruta con 10 años de antigüedad – en pesos – Diciembre 2007
Financiamiento Provincial y Nacional (cont.)

Componentes del Salario Bruto (1)(2)(4)

JURISDICCIÓN	PROFESOR HORA CÁTEDRA	Valores	CARÁCTER	DIRECTOR DE IRA. CATEGORÍA	Valores
JUJUY	Sueldo Básico	26,08	R B SAC	Sueldo Básico	1.017,11
	Adicional por Reestructuración	0,80	R B SAC	Adicional por Reestructuración	12,00
	Adicional R NB	1,20	R NB NSAC	Adicional R NB	18,00
	Adicional RNB Dcto. 2090	5,33	R NB SAC	Adicional R NB	80,00
	Adicional R NB (Dcto. 617-H-/04-3205/05)	3,33	R NB	Adicional R NB Dcto. 617-H-/ 04 3205/05	50,00
	Adicional NR NB Dcto. 1370/04-6812/06	0,67	NR NB/R B	Adicional R B Dcto. 1370/04-6812/06	20,00
	Adicional RB Dcto. 1370/04-6812/06	1,00	R B	Adicional R B Dcto. 1370/04-6812/06	30,00
	Suplemento RB Decreto 5343/06	1,33	R B	Suplemento R B Dcto. 5343/06	40,00
	Adicional R NB Dcto. 58-E-94	2,33	R NB NSAC	Adicional Dcto. 58-E-94	35,00
	Adicional Dcto. 2910/05- Dcto. 3968/05	1,67	R B	Adicional R B Dcto. 2910/05- Dcto. 3968/05	50,00
	Adicional R B Dcto. 3206/05	1,33	R B	Adicional R B Dcto. 3206/05	40,00
	Antigüedad	21,57	R SAC	Antigüedad	717,26
	Adicional R B Dcto. 3969/05	3,33	R B SAC	Adicional R B Dcto. 3969/05	50,00
	Adicional R B Dcto. 6515/06	3,00	R B SAC	Adicional R B Dcto. 6515/06	45,00
	Suplemento Compensación (Garantía)	0,00			
	TOTAL	72,98		Total Salario Bruto Provincial	2.204,37
Aportes Nacionales:	FONID Ley 25.053 y modif..	7,33	NR NB	FONID Ley 25.053 y modif.	110,00
	Compensación Salarial Art. 9- Ley de Financ. Educativo N° 26.075	13,33	NR NB	Compensación Salarial Art. 9- Ley de Financ. Educativo N° 26.075	200,00
	TOTAL	93,64		TOTAL	2.514,37
LA PAMPA (6)	Sueldo Básico	50,30	R B SAC	Sueldo Básico	1.957,67
	Presentismo (asistencia)	5,03	NR NB SAC / R NB SAC	Adicional por función	65,19
	Antigüedad	25,15	R SAC	Antigüedad	978,84
	Suplemento Mensual R NB Dcto. 1441/06-780/07	15,28	R NB	Suplemento Mensual R NB Dcto. 1441/06	229,19
	Suplemento Dcto. 806/04 1.441/06 2.442/07	14,23	R NB/NR NB	Suplemento Dcto. 806/04 modif 1441/06	213,41
	Ayuda de útiles (material didáctico)	22,50	NR NB	Ayuda de útiles (material didáctico)	22,50
	Ayuda de útiles - por única vez- jul07 (material didáctico anualizado)	16,67	NR NB	Ayuda de útiles - por única vez- jul07 (material didáctico)	16,67
	Garantía	8,99			
	TOTAL	158,14		Total Salario Bruto Provincial	3.483,46
Aportes Nacionales:	FONID Ley 25.053 y modif.	7,33	NR NB	FONID Ley 25.053 y modif.	110,00
	TOTAL	165,47		TOTAL	3.593,46
LA RIOJA	Sueldo Básico	38,46	R B	Sueldo Básico	1.160,20
	Estado Docente	0,67	R NB SAC	Estado Docente	10,00
	Suplemento R NB	0,67	R NB	Suplemento R NB	10,00
	Presentismo	3,85	R NB SAC	Presentismo	116,02
	Antigüedad	19,23	R	Antigüedad	580,10
	Subtotal 1	62,87			
	Garantía Provincial	1,28			
	Subtotal 2	1,28			
	TOTAL	64,15		TOTAL	1.876,32
	Abonado en pesos: 90.9%	58,43		Abonado en pesos: 90.9%	1.705,57
	Abonado en tickets: 9.1%	5,72		Abonado en tickets: 9.1%	170,75
	Total Salario Bruto Provincial (\$+tickets)	64,15		Total Salario Bruto Provincial	1.876,32
Aportes Nacionales:	FONID Ley 25.053 y modif.	7,33	NR NB	FONID Ley 25.053 y modif.	110,00
	Compensación Salarial Art. 9- Ley de Financ. Educativo N° 26.075	13,33	NR NB	Compensación Salarial Art. 9- Ley de Financ. Educativo N° 26.075	200,00
	TOTAL	84,82		TOTAL	2.186,32

B - Nivel Medio / Polimodal – Jornada Simple – Enseñanza Común
Remuneración Bruta con 10 años de antigüedad – en pesos – Diciembre 2007
Financiamiento Provincial y Nacional (cont.)

<i>Componentes del Salario Bruto (1)(2)(4)</i>					
JURISDICCIÓN	PROFESOR HORA CÁTEDRA	Valores	CARÁCTER	DIRECTOR DE 1RA. CATEGORÍA	Valores
MENDOZA (6)	Asignación clase (Sueldo Básico)	33,33	R B	Asignación clase (Sueldo Básico)	937,68
	Estado Docente	137,00	R NB	Estado Docente	137,00
	Presentismo	3,33	NR NB SAC	Presentismo	93,77
	Antigüedad	16,67	R	Antigüedad	468,84
	Adicional Paritarias- Sep07	16,33	R NB	Adicional Paritarias- Sep07	503,29
	Ayuda de Útiles (Material Didáctico)	2,22	R NB/R NB SAC	Adicional Directivo	372,49
	Total Salario Bruto Provincial	208,88		TOTAL BRUTO	2.513,08
Aportes Nacionales:	FONID Ley 25.053 y modif.	7,33	NR NB	FONID Ley 25.053 y modif.	110,00
	TOTAL	216,21		TOTAL	2.623,08
MISIONES	Sueldo Básico	33,32	R B	Sueldo Básico	1.001,54
	Presentismo	5,00	R NB	Presentismo	150,23
	Adicional 1er. Cargo	0,83	R NB	Adicional 1er. Cargo	12,46
	Estado Docente	6,66	R NB	Estado Docente	200,31
	Pasajes	3,00	NR NB		
	Antigüedad	12,66	R	Antigüedad	380,58
	Adicional Transitorio Dcto. 390/07	3,39	NR NB	Adicional por Gestión NR NB Dcto. 697/05	143,03
	Total Salario Bruto Provincial	64,88		Total Salario Bruto Provincial	1.888,15
Aportes Nacionales:	FONID Ley 25.053 y modif.	7,33	NR NB	FONID Ley 25.053 y modif.	110,00
	Compensación Salarial Art. 9- Ley de Financ. Educativo N° 26.075	13,33	NR NB	Compensación Salarial Art. 9- Ley de Financ. Educativo N° 26.075	200,00
	TOTAL	85,54		TOTAL	2.198,15
NEUQUÉN (3)	Sueldo Básico -	52,30	R B SAC	Sueldo Básico	2.197,00
	Zona Desfavorable	31,38	R NB SAC	Zona Desfavorable	1.318,20
	Antigüedad	26,15	R SAC	Antigüedad	1098,50
	Total Salario Bruto Provincial	109,83		Total Salario Bruto Provincial	4.613,70
Aportes Nacionales:	FONID Ley 25.053 y modif.	7,33	NR NB	FONID Ley 25.053 y modif.	110,00
	TOTAL	117,16		TOTAL	4.833,70
RÍO NEGRO (3) (6)	Sueldo Básico	17,30	R B	Sueldo Básico	815,07
	Adic Sueldo Básico	10,81	R B	Adic Sueldo Básico	200,00
	Zona Desfavorable	16,86	R NB	Zona Desfavorable	695,95
	Antigüedad	14,05	R	Antigüedad	579,96
	Res. 398/05 Acuerdo Paritario	1,31	NR NB		
	Ayuda Inicial Docente Dcto. 2141/92 (mensualizado)	0,28	NR NB	Adicional NR Concepto 47	75,00
	Acuerdo Paritario Nov 06	7,95	NR B / R B	Dedicación Exclusiva	144,86
			NR NB	Dif. Aportes	65,17
			NR B	Acuerdo Paritario Nov de 2006	220,50
	Total Salario Bruto Provincial	68,56		Total Salario Bruto Provincial	2.796,53
Aportes Nacionales:	FONID Ley 25.053 y modif.	7,33	NR NB	FONID Ley 25.053 y modif.	110,00
	TOTAL	75,89		TOTAL	2.906,53

B - Nivel Medio / Polimodal – Jornada Simple – Enseñanza Común
Remuneración Bruta con 10 años de antigüedad – en pesos – Diciembre 2007
Financiamiento Provincial y Nacional (cont.)

<i>Componentes del Salario Bruto (1)(2)(4)</i>					
JURISDICCIÓN	PROFESOR HORA CÁTEDRA	Valores	CARÁCTER	DIRECTOR DE IRA. CATEGORÍA	Valores
SALTA	Sueldo Básico	28,07	R B SAC	Sueldo Básico	960,00
			NR NB NSAC	Jerarquización Dcto. 735/05	90,00
				Subtotal conceptos remunerativos (1)	1.050,00
				Reducción - 17,8% 01-03-2000	186,90
				Subtotal (2)	863,10
	Antigüedad	16,84	NR NB	Antigüedad	630,00
	Incremento Fijo NR NB Dcto. 735/05	2,83	NR NB NSAC	Incremento Fijo NR NB Dcto. 735/05	85,00
	Asignación Extraordinaria NR NB Dcto. 1587/04	5,00	NR NB NSAC	Asignación Extraordinaria NR NB Dcto. 1587/04	70,00
				Subtotal conceptos No Remunerativos (3)	785,00
				PAGO EN PESOS (2+3)	1.648,10
				PAGO EN TICKETS CANASTA (% de (1))	172,62
	Total Salario Bruto Provincial	52,73		Total Salario Bruto Provincial	1.820,72
	Aportes Nacionales: FONID Ley 25.053 y modif.	7,33	NR NB	FONID Ley 25.053 y modif.	110,00
	Adicional \$100- Dcto. 347/06 / Compensación Salarial Art. 9- Ley de Financ. Educativo N° 26.075	13,33	NR NB	Adicional \$100- Dcto. 347/06 / Compensación Salarial Art. 9- Ley de Financ. Educativo N° 26.075	200,00
	TOTAL	73,39		TOTAL	2.130,72
SAN JUAN (3)	Sueldo Básico	36,50	R B SAC	Sueldo Básico	857,82
	A 56	5,56	R NB SAC	A 56)	100,00
	A 04 - Zona radio 20%	7,30	R NB SAC	A04 - Radio 20%	171,56
	Antigüedad	18,25	R	Antigüedad	428,91
	Suma Fija NR NB en Vales Alimentarios Dcto. 044/05	7,93	NR NB NSAC	Suma Fija NR NB en Vales Alimentarios Dcto. 044/05	186,47
			R NB SAC	A 32 Responsabilidad jerárquica	287,51
	Total Salario Bruto Provincial	75,54		Total Salario Bruto Provincial	2.032,28
	Aportes Nacionales: FONID Ley 25.053 y modif.	7,33	NR NB	FONID Ley 25.053 y modif.	110,00
	Compensación Salarial Art. 9- Ley de Financ. Educativo N° 26.075	13,33	NR NB	Compensación Salarial Art. 9- Ley de Financ. Educativo N° 26.075	200,00
	TOTAL	96,20		TOTAL	2.342,28
SAN LUIS	Sueldo Básico- Ley 5198/00	36,73	R B SAC	Sueldo Básico	658,20
	Antigüedad	18,37	R SAC	Antigüedad	644,48
	Complemento (Garantía)	47,87	R NB	Complemento Ley XV-0555-07	357,00
			R NB	Adicional por Complejidad 2-Dcto. 104/04	630,75
			R NB	Adicional 2 Turnos Dcto. 104/04	120,00
			R NB	Adicional Secciones (32 o más) Dcto. 104/04	180,00
	Total Salario Bruto Provincial	102,96		Total Salario Bruto Provincial	2.590,43
	Aportes Nacionales: FONID Ley 25.053 y modif.	7,33	NR NB	FONID Ley 25.053 y modif.	220,00
	TOTAL	110,29		TOTAL	2.810,43

B - Nivel Medio / Polimodal – Jornada Simple – Enseñanza Común
Remuneración Bruta con 10 años de antigüedad – en pesos – Diciembre 2007
Financiamiento Provincial y Nacional (cont.)

Componentes del Salario Bruto (1)(2)(4)

JURISDICCIÓN	PROFESOR HORA CÁTEDRA	Valores	CARÁCTER	DIRECTOR DE 1RA. CATEGORÍA	Valores
SANTA CRUZ	Sueldo Básico	46,56	R B SAC	Sueldo Básico	1.709,20
	Antigüedad	23,28	R	Antigüedad	854,60
	Título	38,80	R NB SAC	Título	698,47
	Zona	46,56	R NB SAC	Zona	1.709,20
	Estado Docente	22,83	R NB SAC	Dedicación Exclusiva – Cargo jerárquico	1.396,95
	Total Salario Bruto Provincial	178,04		Total Salario Bruto Provincial	6.368,42
Aportes Nacionales:	FONID Ley 25.053 y modif.	6,11	NR NB	FONID Ley 25.053 y modif.	220
	TOTAL	184,15		TOTAL	6.588,42
SANTA FE (6)	Sueldo Básico	34,68	R B SAC	Sueldo Básico	1.341,05
	Complemento al Básico Dcto. 488/07	3,47	NR NB		
	Asignación (Presentismo)	2,78	NR NB NSAC	Asignación (Presentismo)	175,00
	Suplemento Adicional Especial Docente	3,47	NR NB NSAC	Suplemento Adicional Especial Docente	134,11
	Antigüedad	17,34	R	Antigüedad	670,53
	Estado Docente	8,00	R NB	Responsabilidad Jerárquica Dcto. 488/07	402,32
	Ayuda de útiles (mensualizado)	0,83	NR NB	Ayuda de útiles (mensualizado)	12,50
	Asignación Especial NR NB Dcto. 2063/03	2,67	NR NB		
	TOTAL	73,23		Total Salario Bruto Provincial	2.735,50
	Aportes Nacionales: FONID Ley 25.053 y modif.	7,33	NR NB	FONID Ley 25.053 y modif.	110,00
	TOTAL	80,56		TOTAL	2.845,50
S. DEL ESTERO	Sueldo Básico	33,64	R B SAC	Sueldo Básico	967,44
	Título específico	111,20	R NB	Título específico	111,20
	Transporte p/zona A	1,67	NR NB	Transporte p/zona A	55,60
	Presentismo	11,27	NR NB	Presentismo	118,47
	Antigüedad	16,82	R	Antigüedad	483,72
	Incentivo Docente Provincial Decreto 592/05	3,56	NR NB NSAC	Incentivo Docente Provincial Decreto 592/05	53,45
	Adicional Dcto. Ley 6663/04	5,34	R NB	Bonificación Cargo Directivo	193,49
	Total Salario Bruto Provincial	183,50		Total Salario Bruto Provincial	1.983,37
	Aportes Nacionales: FONID Ley 25.053 y modif.	7,33	NR NB	FONID Ley 25.053 y modif.	110,00
	Compensación Salarial Art. 9- Ley de Financ. Educativo N° 26.075	13,33	NR NB	Compensación Salarial Art. 9- Ley de Financ. Educativo N° 26.075	200,00
	TOTAL	204,17		TOTAL	2.293,37
T. DEL FUEGO (3) (5) (6)	Sueldo Básico	37,63	R B SAC	Director 1ra. Categoría Turno Completo	1.540,91
	Función Docente	23,78	R NB SAC	Sueldo Básico	1.078,73
	Zona	61,41	R NB SAC	Función Docente	
	Antigüedad	24,46	R SAC	Zona	2.619,54
	"Ayuda Material Didáctico" Dcto. 1593/07 (mensualizado)	2,37	NR NB NSAC	Antigüedad	1.001,59
	Total Salario Bruto Provincial	149,66		Total Salario Bruto Provincial	6.274,42
	Aportes Nacionales: FONID Ley 25.053 y modif.	7,33	NR NB	FONID Ley 25.053 y modif.	220,00
	TOTAL	156,99		TOTAL	6.494,42

B - Nivel Medio / Polimodal – Jornada Simple – Enseñanza Común
Remuneración Bruta con 10 años de antigüedad – en pesos – Diciembre 2007
Financiamiento Provincial y Nacional

Componentes del Salario Bruto (1)(2)(4)

JURISDICCIÓN	PROFESOR HORA CÁTEDRA	Valores		CARÁCTER	DIRECTOR DE 1RA. CATEGORÍA	Valores	
		Pesos	Tickets			Pesos	Tickets
TUCUMAN (3)(7)	Sueldo Básico	24,37	5,72	R B SAC	Sueldo Básico	700,81	164,39
	Estado Docente	7,31	1,71	R NB SAC	Estado Docente	210,24	49,32
	Zona desfavorable	4,87	1,14	R NB SAC	Adicional Jerárquico Ley 6.206	121,50	28,50
					Zona desfavorable	140,16	32,88
				R B SAC	Antigüedad	350,40	82,19
	Antigüedad	12,18	2,86	R	Dcto. 4/3/05	50,00	
	Decreto 4/3/2005	25,00		NR NB NSAC	Jerarquización	250,00	
	Adicional NR NB Dcto. 5/3	50,00		NR NB NSAC	Adicional NR NB Dcto. 5/3	100,00	
	Subtotal	123,73	11,43		Subtotal	1.923,11	357,27
	Total Salario Bruto Provincial	135,17			Total Salario Bruto Provincial	2.280,39	
Aportes Nacionales:	Adicional \$100- Dcto. 511/06 / Compensación Salarial Art. 9- Ley de Financ. Educativo N° 26.075	13,33		NR NB	Adicional \$100- Dcto. 511/06 / Compensación Salarial Art. 9- Ley de Financ. Educativo N° 26.075	200,00	
	FONID Ley 25.053 y modif.	7,33		NR NB	FONID Ley 25.053 y modif.	110,00	
	TOTAL	155,83				2.590,39	

NOTAS:

- (1) **Salario Bruto:** es la suma de todos los componentes comunes y no comunes frecuentes (antigüedad, presentismo, etc) que remuneran un cargo docente.
- (2) Los valores de la remuneración bruta, no incluyen el adicional zona/ubicación, vinculada con la localización del establecimiento.
- (3) Los valores de la remuneración bruta incluyen el adicional zona/residencia, cuando es componente común al cargo.
- (4) Valores provisorios, sujetos a revisión.
- (5) Se considera al Director de Jornada Completa.
- (6) Incluye material didáctico mensualizado.
- (7) A partir de octubre se abonó una “Ayuda social” de \$150 en tres cuotas iguales y consecutivas, por cargo, que no se incluye en el cuadro.

Fuente: Coordinación General de Estudio de Costos del Sistema Educativo / SsPE / SE / ME sobre la base de información proporcionada por las provincias.