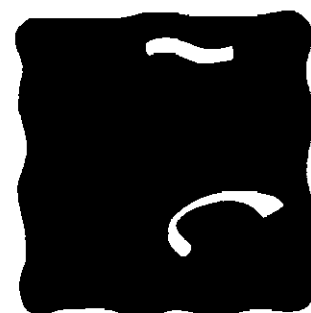


Foll
311.2:37

INV	020292
SIG	Foll 311.2:37
LIB	/



CENSO NACIONAL DE DOCENTES Y ESTABLECIMIENTOS EDUCATIVOS '94

Resultados provisorios

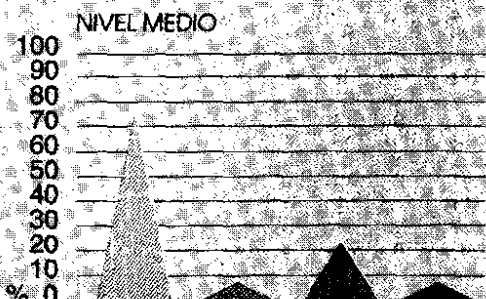
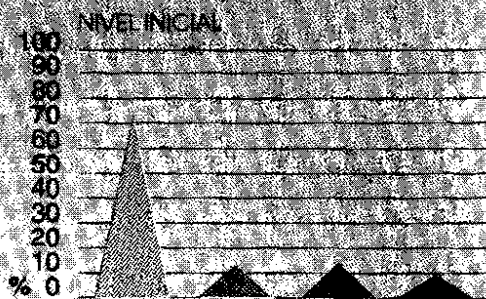
**EL 2000
ES HOY**

MAS Y MEJOR
EDUCACION PARA TODOS



DOCENTES EN ACTIVIDAD POR FUNCION

- ▲ Frente a alumnos
- ▲ Dirección y Gestión
- ▲ Apoyo
- ▲ Sin información



Entre el 1 y el 15 de noviembre de 1994, el Ministerio de Cultura y Educación de la Nación llevó a cabo el Censo Nacional de Docentes y Establecimientos Educativos. Se realizó en las 23 Provincias y en la Municipalidad de la Ciudad de Buenos Aires. Este Censo estuvo a cargo de la Red Federal de Información Educativa de la Secretaría de Programación y Evaluación Educativa y contó con el apoyo técnico del INDEC (Instituto Nacional de Estadística y Censos).



EN



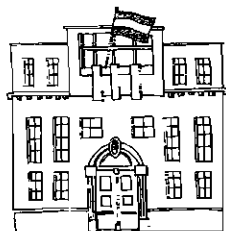
CENSARON A



5000
CENSISTAS

38.330
ESTABLECIMIENTOS

648.524
DOCENTES



EDIFICIOS ESCOLARES ESTABLECIMIENTOS Y UNIDADES EDUCATIVAS

Edificios escolares, Establecimientos y Unidades Educativas según sector

En absolutos

SECTOR	EDIFICIOS ESCOLARES	ESTABLECIMIENTOS	UNIDADES EDUCATIVAS
TOTAL	31.635	38.330	46.538
ESTATAL	24.881	30.235	36.977
PRIVADO	6.498	7.767	11.174
SIN INFORMACION	256	328	387

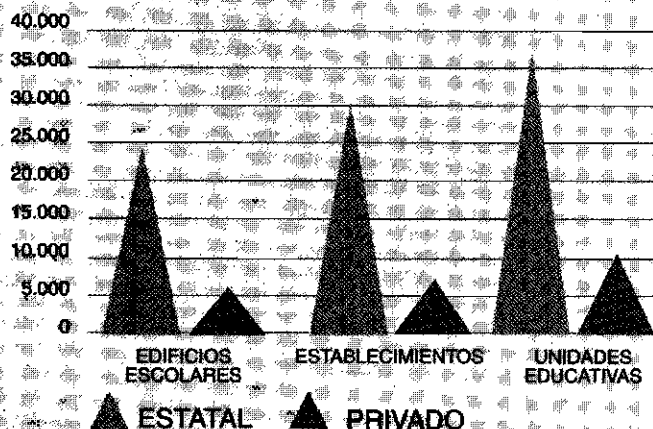
En porcentajes verticales

SECTOR	%EDIFICIOS ESCOLARES	%ESTABLECIMIENTOS	%UNIDADES EDUCATIVAS
TOTAL	100,00	100,00	100,00
ESTATAL	78,65	78,88	79,18
PRIVADO	20,54	20,26	23,02
SIN INFORMACION	0,81	0,86	0,80

Edificio escolar: es el espacio físico en el que el establecimiento desarrolla sus actividades. Puede ser compartido por varios establecimientos.

Establecimiento: unidad organizacional básica, con dirección propia, que tiene por finalidad la prestación del servicio educativo. No es equiparable a edificio escolar ni a unidad educativa.

Unidad educativa: forma parte del establecimiento y se corresponde con cada uno de los niveles de enseñanza para los que se imparte educación.



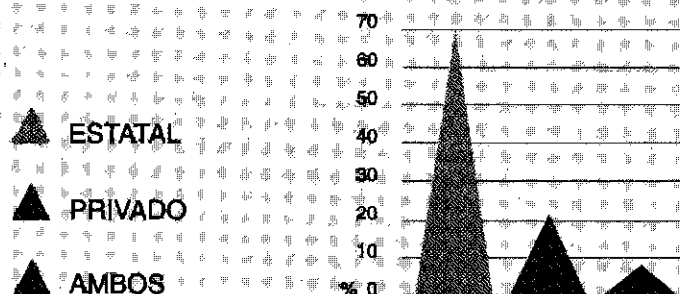
DOCENTES

La información se refiere a PERSONAS que trabajan como docentes, no siendo asimilable a la noción de "cargos"

Docentes en actividad* por nivel de enseñanza

INICIAL	62.521
PRIMARIO	286.885
MEDIO	233.564
SUPERIOR NO UNIVERSITARIO	43.103
SIN INFORMACION	10.420

Docentes en actividad* por sector



El 70% de los docentes desarrolla actividades en el sector estatal, el 22% en el sector privado y el resto en ambos sectores simultáneamente.

Docentes en actividad* por jurisdicción

TOTAL	585.038
Buenos Aires	189.122
Capital Federal	81.058
Catamarca	7.155
Chaco	16.954
Chubut	7.848
Córdoba	50.431
Corrientes	14.306
Entre Ríos	22.698
Formosa	8.557
Jujuy	11.191
La Pampa	8.586
La Rioja	5.218
Mendoza	26.434
Misiones	13.478
Neuquén	9.177
Río Negro	11.235
Salta	16.366
San Juan	10.783
San Luis	6.245
Santa Cruz	4.579
Santa Fe	50.865
Santiago del Estero	12.257
Tierra del Fuego	2.052
Tucumán	21.812

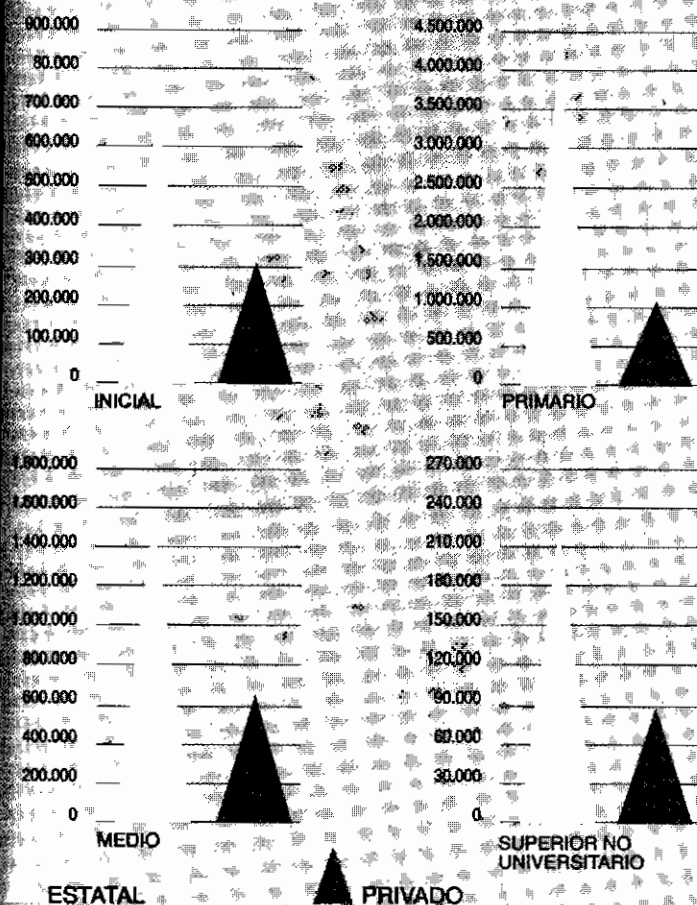
* Están excluidos los docentes con licencia.



ALUMNOS

Alumnos por sector según el nivel educativo al que asisten

NIVELES DE ENSEÑANZA	TOTAL	ESTATAL	PRIVADO	SIN INFORMACION
TOTAL	8.804.485	6.658.327	2.101.982	44.186
INICIAL	1.014.027	696.792	311.046	6.189
PRIMARIO	5.126.307	4.077.874	1.024.787	23.546
MEDIO	2.238.091	1.560.601	661.580	6.930
SUPERIOR NO UNIVERSITARIO	310.997	220.865	69.155	977
OTROS	74.770	65.256	9.223	291
SIN INFORMACION	40.363	27.839	6.211	6.263



ALUMNOS POR DOCENTE EN ACTIVIDAD FRENTE A CURSO SEGUN NIVEL DE ENSEÑANZA

