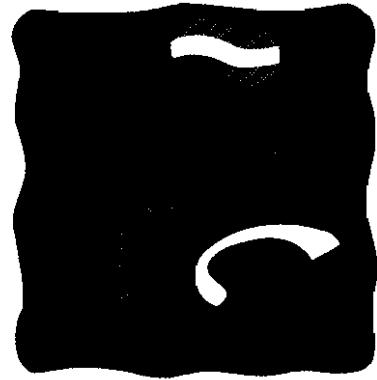


Foll
311.2:37



INV	020444
SIG	Foll 311.2:37
LIB	4 g2



CENSO NACIONAL DE DOCENTES Y ESTABLECIMIENTOS EDUCATIVOS

Resultados definitivos

**EL 2000
ES HOY**
MAS Y MEJOR
EDUCACION PARA TODOS

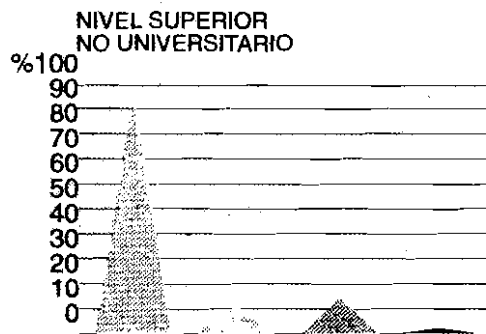
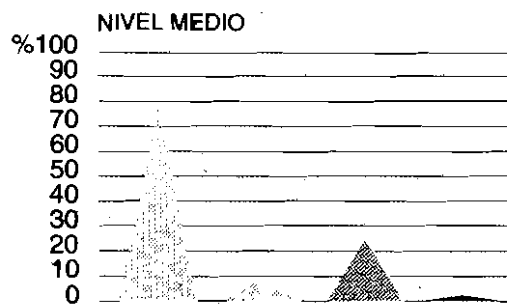
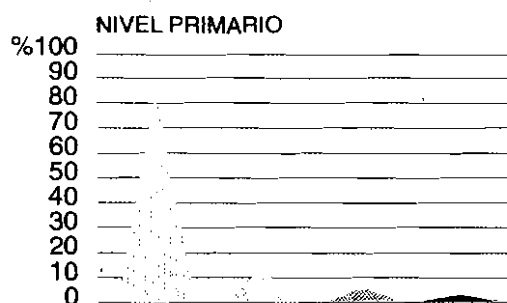
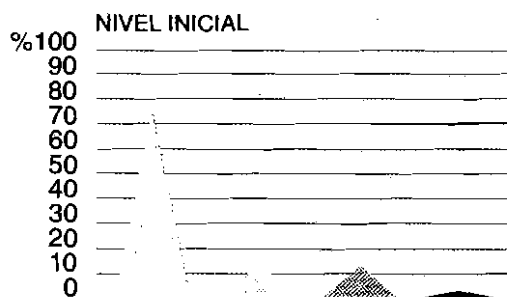
SUBSECRETARIA DE EVALUACION DE LA CALIDAD EDUCATIVA
DIRECCION GENERAL RED FEDERAL DE INFORMACION EDUCATIVA
Paraguay 1657 Piso 2 (1082) Buenos Aires Argentina



Ministerio de Cultura y Educación de la Nación
Secretaría de Programación y Evaluación Educativa
Dirección General Red Federal de Información Educativa

Educación Común

Docentes en actividad por función



Frente a alumnos

Dirección y Gestión

Apoyo

Sin información

Entre el 1 y el 15 de noviembre de 1994, el Ministerio de Cultura y Educación de la Nación llevó a cabo el Censo Nacional de Docentes y Establecimientos Educativos. Se realizó en las 23 Provincias y en la Municipalidad de la Ciudad de Buenos Aires. Este Censo estuvo a cargo de la Red Federal de Información Educativa de la Secretaría de Programación y Evaluación Educativa y contó con el apoyo técnico del INDEC (Instituto Nacional de Estadística y Censos).



EN



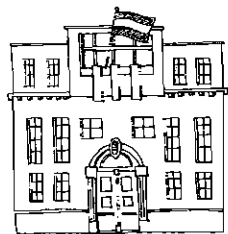
CENSARON A



5000
CENSISTAS

38.457
ESTABLECIMIENTOS

655.750
DOCENTES



Edificios Escolares Establecimientos y Unidades Educativas



La información se refiere a PERSONAS que trabajan como docentes, no siendo asimilable al concepto de "cargos"

Docentes

Edificios Escolares, Establecimientos y Unidades Educativas según sector

En el total*

Sector	Edificios Escolares	Establecimientos	Unidades Educativas
Total	33.496	38.457	47.881

Estatal 26.856 30.471 36.799

Privado 6.640 7.986 11.082

* Incluye establecimientos que imparten Educación Común, de Adultos, Artística y Especial

En Educación Común

Sector	Edificios Escolares	Establecimientos	Unidades Educativas
Total	30.865	33.993	42.051

Estatal 24.543 26.376 31.531

Privado 6.322 7.617 10.520

Edificio escolar: es el espacio físico en el que el establecimiento desarrolla sus actividades. Puede ser compartido por varios establecimientos.

Establecimiento: unidad organizacional básica, con dirección propia, que tiene por finalidad la prestación del servicio educativo. No es equiparable a edificio escolar ni a unidad educativa.

Unidad educativa: forma parte del establecimiento y se corresponde con cada uno de los niveles de enseñanza para los que se imparte educación.

Docentes por condición de actividad

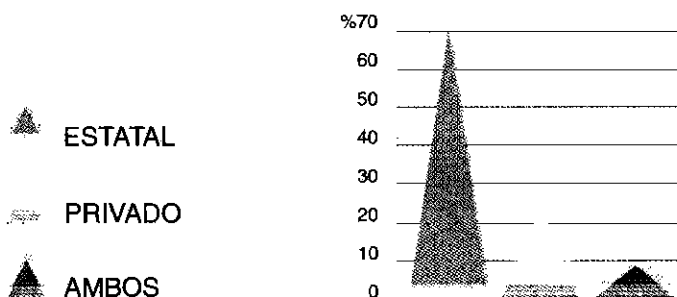
Total	655.750
En actividad	560.443
En licencia	63.944
En ambas situaciones*	31.363

*En actividad en un establecimiento y en licencia en otro.

Docentes en actividad* por nivel de enseñanza

	Total	Educación común
Inicial	65.708	63.751
Primario	295.488	277.064
Medio	238.791	228.289
Superior no Universitario	43.921	40.160
Otros	5.531	

Docentes en actividad* de educación común por sector



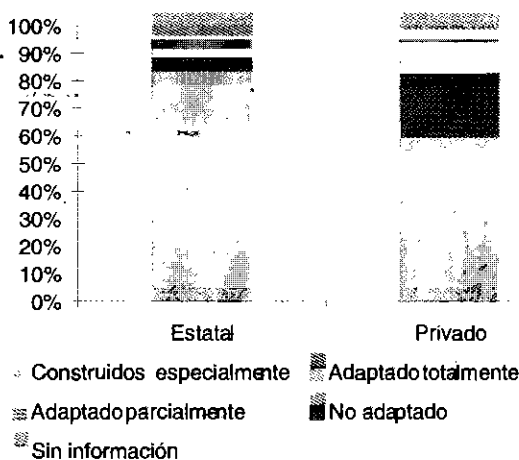
El 69,5% de los docentes desarrolla actividades en el sector estatal, el 24,5% en el sector privado y el resto en ambos sectores simultáneamente.

Docentes en actividad* por jurisdicción

Buenos Aires	196.491	Mendoza	25.421
Capital Federal	60.726	Misiones	13.482
Catamarca	7.155	Neuquén	9.152
Córdoba	50.441	Río Negro	11.235
Corrientes	14.310	Salta	16.376
Chaco	16.962	San Juan	10.762
Chubut	7.348	San Luis	6.245
Entre Ríos	22.695	Santa Cruz	4.580
Formosa	8.658	Santa Fe	50.694
Jujuy	11.190	Santiago del Estero	12.268
La Pampa	6.536	Tierra del Fuego	2.052
La Rioja	5.218	Tucumán	21.809

*Están excluidos los docentes con licencia

Edificios por finalidad de la construcción según sector





Alumnos

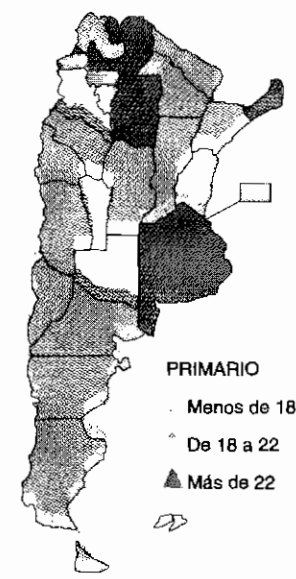
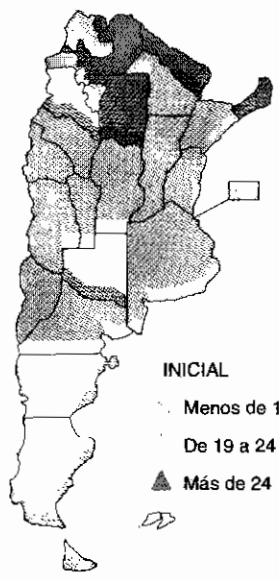


Educación común

Alumnos por docente en actividad frente a curso según nivel de enseñanza

Alumnos por nivel de enseñanza al que asisten según jurisdicción

Jurisdicción	Nivel de enseñanza					
	Total	Inicial	Primario	Medio	Sup. no	Otros
TOTAL	8.890.679	1.009.610	5.190.713	2.307.821	329.072	63.463
Buenos Aires	3.226.818	435.741	1.828.505	826.293	112.791	23.486
Capital Federal	654.923	78.329	297.592	223.422	45.866	9.714
Catamarca	89.186	7.511	55.026	22.042	2.994	1.613
Córdoba	720.512	75.083	402.940	210.753	27.448	4.288
Corrientes	246.800	23.038	164.494	51.157	7.821	290
Chaco	262.552	22.439	177.378	54.955	7.072	708
Chubut	106.946	11.462	65.651	28.504	1.979	1.350
Entre Ríos	296.884	29.933	176.488	76.193	13.091	979
Formosa	141.400	11.808	93.863	30.208	4.919	602
Jujuy	177.793	14.134	103.835	51.044	8.613	167
La Pampa	69.102	8.480	42.471	18.384	1.451	336
La Rioja	73.534	9.022	42.356	19.499	2.510	147
Mendoza	374.729	35.524	236.017	93.862	8.676	430
Misiones	248.480	21.850	171.095	47.134	5.823	2.578
Neuquén	132.193	14.207	78.022	36.008	3.234	722
Río Negro	187.358	16.647	96.815	39.723	3.005	1.166
Salta	281.875	22.662	172.106	77.602	8.703	802
San Juan	150.074	14.237	92.536	39.203	3.316	782
San Luis	83.066	10.063	49.742	20.539	1.924	804
Santa Cruz	55.695	7.818	29.480	14.393	1.773	2.631
Santa Fe	782.473	86.519	454.013	199.992	37.381	4.568
Santiago del Estero	212.174	22.678	139.263	41.208	7.425	1.600
Tierra del Fuego	26.218	4.287	14.217	6.864	827	23
Tucumán	317.888	26.358	196.808	78.825	10.230	3.677



Alumnos de cada nivel de enseñanza por sector

