

Ministerio de Educación  
Ciencia y Tecnología  
Subsecretaría de Coordinación Administrativa

Coordinación General de Estudio de Costos del Sistema Educativo

**Informe Indicativo de Salarios Docentes**

**Período Abril – Junio 2005**

Agosto 2005

## INDICE

	Página
<b>PRESENTACION</b>	3
<b>1. SITUACION SALARIAL DOCENTE</b>	4
1.1. El Salario en perspectiva	4
1.2. Conflictos	11
1.3. Evolución de los conflictos	14
1.4. Mejoras provinciales en el trimestre abril-junio	15
1.5. Forma de pago del Salario Bruto	18
1.6. Impacto en el Salario de Bolsillo	18
<b>2. SALARIO BRUTO NIVEL PRIMARIO/EGB</b>	21
2.1. Evolución del Salario Bruto de docente con 10 años de antigüedad (2001 – mayo 2005)	22
Maestro de Grado - Jornada Simple Escuela Común	22
Director de Primera Categoría - Jornada Simple	23
2.2. Salario Bruto por tramos de antigüedad (junio 2005)	
Maestro de Grado - Jornada Simple Escuela Común	24
Director de Primera Categoría - Jornada Simple	25
<b>3. SALARIO BRUTO NIVEL MEDIO/POLIMODAL</b>	
3.1. Evolución del Salario Bruto de docente con 10 años de antigüedad (2001 – junio 2005)	26
Profesor Hora Cátedra	27
Director de Primera Categoría	28
3.2. Salario Bruto por tramos de antigüedad (junio 2005)	
Profesor Hora Cátedra	29
Profesor 15 Horas Cátedra	30
Director de Primera Categoría	31
<b>4. SALARIO DE BOLSILLO Y COSTO LABORAL</b>	
Nivel Primario/EGB y Medio/Polimodal	
4.1. Salario de Bolsillo - Docente con 10 años de antigüedad (junio 2005)	33
4.2. Costo Laboral - Docente con 10 años de antigüedad (junio 2005)	34
<b>ANEXO: COMPONENTES DEL SALARIO BRUTO</b>	35
<b>A. Nivel Primario/EGB: Componentes del Salario Bruto de docente con 10 años de antigüedad (junio 2005)</b>	
Maestro de Grado, Jornada Simple Escuela Común	36
Director de Primera Categoría - Jornada Simple	36
<b>B. Nivel Medio/Polimodal: Componentes del Salario Bruto de docente con 10 años de antigüedad (junio 2005)</b>	
Profesor Hora Cátedra	42
Director de Primera Categoría	42

## **PRESENTACIÓN**

La Coordinación General de Estudio de Costos del Sistema Educativo tiene a su cargo el análisis del gasto en educación del gobierno nacional así como del esfuerzo que realizan las jurisdicciones Provinciales y la Ciudad de Buenos Aires en el sector educación, con el objetivo de conocer los costos asociados a la prestación del servicio y los factores que explican la magnitud de éstos.

El conocimiento de los costos requiere, entre otras tareas, la recopilación de información sobre los salarios docentes vigentes en cada una de las jurisdicciones, tarea que esta unidad organizativa del MECyT realiza desde el año 1995 con la valiosa colaboración de las administraciones provinciales. El relevamiento incluye el detalle de todos los “componentes salariales comunes” (como por ejemplo el sueldo básico y la antigüedad) correspondientes a cuatro cargos testigos:

1. Nivel Primario Común/EGB: Maestro de Grado- Jornada Simple,
2. Nivel Primario Común /EGB: Director primera categoría –Jornada Simple,
3. Nivel Medio Común /Polimodal: Profesor Hora Cátedra y
4. Nivel Medio Común /Polimodal: Director primera categoría.

La elección de estos cargos tiene su justificación principal en la representatividad de los mismos, tanto en lo referido al costo salarial docente como a la cantidad de puestos ocupados. Otro factor que se consideró en la elección, especialmente en lo referente a la categoría y la duración de la jornada, fue la comparabilidad interprovincial.

El relevamiento citado se instrumenta de acuerdo a las posibilidades de cada provincia por correo electrónico, fax y/o telefónicamente. Los datos obtenidos se sistematizan en el presente “Informe Indicativo de Salarios Docentes”, que también incluye un breve panorama de la situación en materia de negociaciones salariales docentes en curso en cada provincia, y el análisis del impacto que las distintas modificaciones tienen sobre el salario.

Este informe se hace llegar periódicamente a las autoridades del ámbito educativo del nivel nacional y provincial, responsables de las áreas de administración de recursos humanos de cada provincia, organizaciones ligadas a la educación y analistas del sector, entre otros destinatarios.

Información de Contacto:

Coordinación General Estudio de Costos del Sistema Educativo

Av. Santa Fe 1548 - Piso 14 frente

(1060)-Capital Federal

mail: [acopes@me.gov.ar](mailto:acopes@me.gov.ar); [scasas@me.gov.ar](mailto:scasas@me.gov.ar)

## 1. SITUACION SALARIAL DOCENTE

El período abril-junio de 2005 se caracterizó por un alto nivel de conflictividad docente: sólo en tres de las veinticuatro jurisdicciones no se registraron conflictos, y en algunas provincias (Chaco, Salta y dos departamentos de La Rioja) se produjeron paros de más de treinta días.

Durante el trimestre considerado, se registraron modificaciones salariales en doce jurisdicciones, que en casi todos los casos se tradujeron en mejoras en el salario de bolsillo de los docentes.

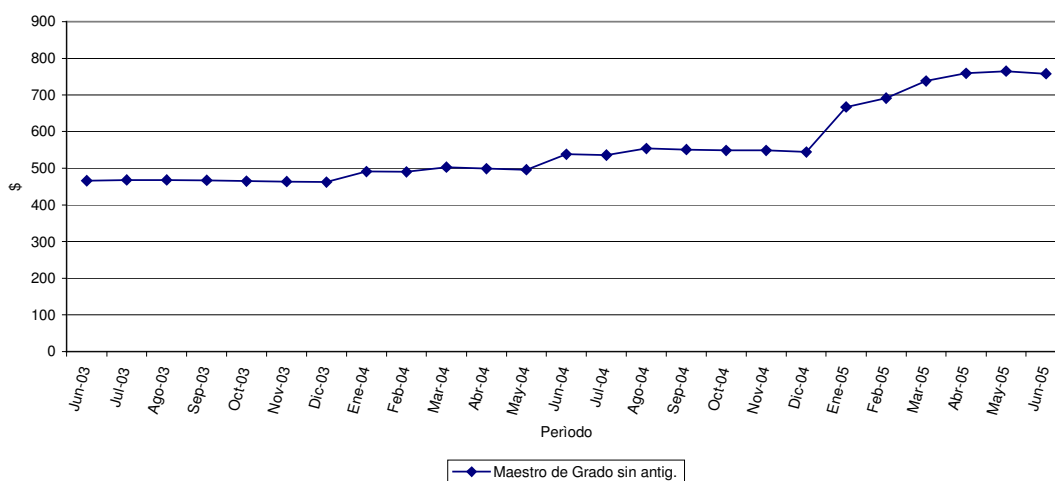
Al momento de edición de este informe, en seis jurisdicciones (Buenos Aires, Chaco, Córdoba, Jujuy, San Juan, Santiago del Estero) se lograron acuerdos salariales y fueron levantadas las medidas de fuerza; mientras que en otras seis jurisdicciones (Entre Ríos, Santa Fe, Tierra del Fuego, Corrientes, La Pampa y Catamarca) continúan con los paros. En el resto de las jurisdicciones en conflicto se sigue negociando.

A continuación, luego de repasar brevemente la evolución salarial docente durante los dos últimos años, se resumen los conflictos recientes y se detallan las últimas modificaciones salariales.

### 1.1. El salario en perspectiva:

A partir del año 2003, en consonancia con la mejora en las finanzas públicas, los salarios docentes comenzaron un proceso de recuperación desde un nivel que, en términos reales, era más de un 30% inferior al del momento previo a la devaluación del peso.

GRÁFICO 1: SALARIO DE BOLSILLO PROMEDIO PONDERADO (a junio de 2005)  
CON FONID Y GARANTÍA SALARIAL  
Maestro de Grado sin antig.



Fuente: Coordinación General de Estudio de Costos del Sistema Educativo - SsCA - MECyT - sobre la base de información proporcionada por las provincias e Índice de Precios al Consumidor (INDEC).

En efecto, entre junio de 2003 y junio de 2005, el salario promedio de un maestro de grado al inicio de su carrera aumentó nominalmente alrededor del 84%, lo que significa una mejora del 63% en términos reales. Según se puede observar en el Gráfico 1, el mayor aumento para el período considerado tiene lugar a principios de este año, debido al aumento de la cuota del FONID y, también, a las mejoras salariales otorgadas por algunas jurisdicciones, especialmente la Provincia de Buenos Aires.

Como se sabe, el nivel y la evolución salarial distan de ser homogéneos entre jurisdicciones: si consideramos el salario de bolsillo del maestro de grado con 10 años de antigüedad, con el FONID y la Garantía Salarial observamos aumentos nominales desde alrededor del 13% hasta más del 80% entre junio de 2003 y el mismo mes de 2005, mientras que en términos reales los aumentos oscilan entre -3% y 60%, aunque la mayor parte de las jurisdicciones muestran incrementos en el salario de bolsillo superiores al 50% en el período considerado. Asimismo, en la actualidad se observa una menor dispersión salarial respecto de 2003 (Cuadro 1).

**CUADRO 1: SALARIO DE BOLSILLO MAESTRO DE GRADO DE NIVEL PRIMARIO COMÚN CON 10 AÑOS DE ANTIGÜEDAD. CON FONID Y GARANTÍA SALARIAL. JUNIO 2003-JUNIO 2005. VARIACIÓN %.**

PERÍODO PROVINCIA	Jun-03	Jun-05	Variación %	
			Nominal	Real
BUENOS AIRES	469,21	710,00	51,32	32,31
CATAMARCA	614,23	825,42	34,38	17,50
CHACO (3)	393,8	717,65	82,24	59,35
CHUBUT	556,67	1.016,31	82,57	59,64
CIUDAD DE BS. AS.	558,23	739,06	32,39	15,76
CORDOBA	659,08	909,08	37,93	20,61
CORRIENTES (3)	434,85	700,00	60,98	40,75
ENTRE RIOS (3)	453,08	700,00	54,50	35,09
FORMOSA (3)	406,3	700,00	72,29	50,64
JUJUY (3)	442,33	777,53	75,78	53,70
LA PAMPA	605,93	912,53	50,60	31,68
LA RIOJA (3)	679,9	755,17	11,07	-2,88
MENDOZA	488,14	757,76	55,23	35,73
MISIONES (3)	408,92	700,00	71,18	49,68
NEUQUEN	729,02	896,01	22,91	7,47
RIO NEGRO	534,53	730,00	36,57	19,41
SALTA	465,81	832,18	78,65	56,21
SAN JUAN (3)	531,1	717,78	35,15	18,17
SAN LUIS	642,73	972,55	51,32	32,31
SANTA CRUZ	878,08	1.128,08	28,47	12,33
SANTA FE	523,84	960,00	83,26	60,24
S. DEL ESTERO	572,83	759,14	32,52	15,88
T. DEL FUEGO	847,21	1.279,05	50,97	32,01
TUCUMAN (3)	493,47	746,09	51,19	32,20

**Notas:**

(1) Los valores de la remuneración bruta no incluyen el adicional zona/ubicación, vinculada con la localización del establecimiento.

(2) Los valores de la remuneración bruta incluyen el adicional zona/residencia, cuando es componente común al cargo.

(3) Provincias incluidas en la Garantía Salarial de 700 pesos de Salario de Bolsillo para el Maestro de Grado de Nivel Primario.

Fuente: Coordinación General de Estudio de Costos del Sistema Educativo - SsCA - MECyT - sobre la base de información proporcionada por las provincias.

Durante el período considerado, las mejoras salariales aplicadas por las administraciones provinciales se tradujeron en aumentos en el salario de bolsillo en términos nominales de entre un 4% y, nuevamente, más de un 80% (Cuadro 2); en promedio, el aumento para el total de las jurisdicciones fue del 42%, ubicándose casi la mitad de las provincias sobre dicho valor. Mientras que la variación porcentual real, osciló entre -9% y 60%.

**CUADRO 2: SALARIO DE BOLSILLO MAESTRO DE GRADO DE NIVEL PRIMARIO/EGB COMÚN CON 10 AÑOS DE ANTIGÜEDAD. SIN FONID NI GARANTÍA SALARIAL. JUNIO 2003-JUNIO 2005. VARIACIÓN %.**

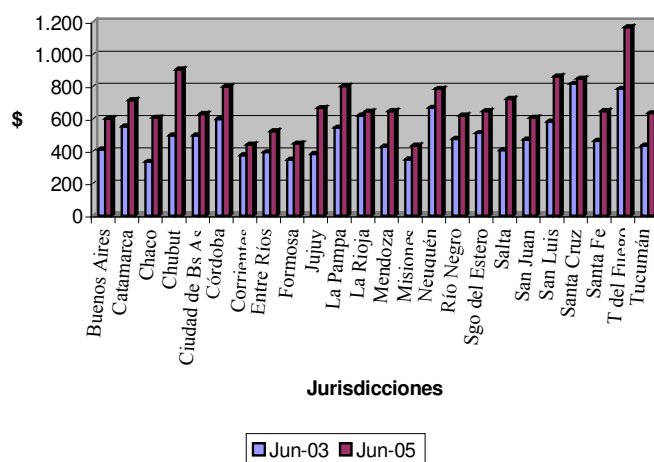
<i>PERÍODO</i>	Jun-03	Jun-05	Variación %	
<i>PROVINCIA</i>			Nominal	Real
BUENOS AIRES	409,21	600,00	46,62	28,21
CATAMARCA	554,23	715,42	29,08	12,87
CHACO	333,80	607,65	82,04	59,17
CHUBUT	496,67	906,31	82,48	59,56
CIUDAD DE BS. AS.	498,23	629,06	26,26	10,40
CORDOBA	599,08	799,08	33,38	16,63
CORRIENTES	374,85	439,75	17,31	2,58
ENTRE RIOS	393,08	523,00	33,05	16,34
FORMOSA	346,30	446,31	28,88	12,69
JUJUY	382,33	667,53	74,60	52,66
LA PAMPA	545,93	802,53	47,00	28,54
LA RIOJA	619,90	645,17	4,08	-9,00
MENDOZA	428,14	647,76	51,30	32,29
MISIONES	348,92	434,37	24,49	8,85
NEUQUEN	669,02	786,01	17,49	2,73
RIO NEGRO	474,53	620,00	30,66	14,24
SALTA	405,81	722,18	77,96	55,61
SAN JUAN	471,10	607,78	29,01	12,81
SAN LUIS	582,73	862,55	48,02	29,43
SANTA CRUZ	818,08	1.018,08	24,45	8,82
SANTA FE	463,84	850,00	83,25	60,23
S. DEL ESTERO	512,83	649,14	26,58	10,68
T. DEL FUEGO	787,21	1.169,05	48,51	29,85
TUCUMAN	433,47	636,09	46,74	28,31

**Notas:**

- (1) Los valores de la remuneración bruta no incluyen el adicional zona/ubicación, vinculada con la localización del establecimiento.  
 (2) Los valores de la remuneración bruta incluyen el adicional zona/residencia, cuando es componente común al cargo.

Fuente: Coordinación General de Estudio de Costos del Sistema Educativo - SsCA - MECyT - sobre la base de información proporcionada por las provincias.

**GRÁFICO 2: SALARIO MAESTRO DE GRADO CON 10 AÑOS DE ANTIGÜEDAD.  
SIN FONID NI GARANTÍA SALARIAL  
JUNIO 2003-JUNIO 2005.  
En pesos.**



**Notas:**

- (1) Los valores de la remuneración bruta no incluyen el adicional zona/ubicación, vinculada con la localización del establecimiento.
- (2) Los valores de la remuneración bruta incluyen el adicional zona/residencia, cuando es componente común al cargo.

Fuente: Coordinación General de Estudio de Costos del Sistema Educativo - SsCA - MECyT - sobre la base de información proporcionada por las provincias.

Si consideramos la incidencia del Fonid en los salarios de los Maestros de Grado con 10 años de antigüedad para el mes de junio de 2003 y el mismo período de 2005 observamos que, en promedio, aquélla fue del 13% en 2003 y 16% en 2005, ubicándose en la actualidad más de la mitad de las jurisdicciones por sobre dicho porcentaje. Este mayor impacto se explica porque el aumento del FONID (de \$60 a \$110, u 83,3%) superó en proporción a los otorgados por las administraciones provinciales (en rigor, a la incidencia que estos tuvieron sobre el salario de bolsillo de los docentes). Naturalmente, en el grupo de provincias donde la mejora salarial fue muy fuerte, la incidencia del FONID en el salario del bolsillo de los maestros se mantiene en los niveles de dos años atrás.

El impacto del Fonid sobre el salario fue mayor en Chaco, Formosa y Misiones en 2003; mientras que en 2005, a las jurisdicciones anteriores se sumaron Entre Ríos, Corrientes, Buenos Aires y San Luis, con una incidencia del orden del 18,5%, excepto Corrientes con el 25%.

En el otro extremo, las provincias con mayor nivel de salario para el cargo tomado como testigo -y, por lo tanto, menor incidencia del FONID- son en la actualidad Tierra del Fuego y Santa Fe, con un impacto en el salario de bolsillo del orden del 10% (en 2003, éste fue del 7% aproximadamente).



**CUADRO 3: IMPACTO DEL FONID SOBRE EL SALARIO DE BOLSILLO DEL MAESTRO DE GRADO DE NIVEL PRIMARIO/EGB COMÚN CON 10 AÑOS DE ANTIGÜEDAD. En %. JUNIO 2003- JUNIO 2005.**

PROVINCIA	Impacto Fonid en %	
	Jun-03	Jun-05
BUENOS AIRES	14,66	18,33
CATAMARCA	10,83	15,38
CHACO	17,97	18,10
CHUBUT	12,08	12,14
CIUDAD DE BS. AS.	12,04	17,49
CORDOBA	10,02	13,77
CORRIENTES	16,01	25,01
ENTRE RIOS	15,26	18,64
FORMOSA	17,33	18,64
JUJUY	15,69	16,48
LA PAMPA	10,99	13,71
LA RIOJA	9,68	17,05
MENDOZA	14,01	16,98
MISIONES	17,20	18,64
NEUQUEN	8,97	13,99
RIO NEGRO	12,64	17,74
SALTA	14,79	15,23
SAN JUAN	12,74	18,10
SAN LUIS	10,30	12,75
SANTA CRUZ	7,33	10,80
SANTA FE	12,94	12,94
S. DEL ESTERO	11,70	16,95
T. DEL FUEGO	7,62	9,41
TUCUMAN	13,84	17,29

Notas.

(1) Los valores de la remuneración bruta no incluyen el adicional zona/ubicación, vinculada con la localización del establecimiento.

(2) Los valores de la remuneración bruta incluyen el adicional zona/residencia, cuando es componente común al cargo.

Fuente: Coordinación General de Estudio de Costos del Sistema Educativo - SsCA - MECyT - sobre la base de información proporcionada por las provincias.

Al considerar el salario de bolsillo, incluido el Fonid y la Garantía Salarial, observamos en cuatro jurisdicciones la aplicación de esta Garantía para el Maestro de Grado con 10 años de antigüedad (Corrientes, Misiones, Formosa y Entre Ríos) con montos que oscilan entre 67 y 155 pesos (Cuadro 4).

Conjuntamente, el Fonid y la Garantía Salarial representan -en un promedio simple- alrededor del 17% del salario de bolsillo, si bien se observa que en los casos señalados estos fondos explican entre una cuarta parte y más del 35% de ese salario.

**CUADRO 4: SALARIO DE BOLSILLO DEL MAESTRO DE GRADO DE NIVEL PRIMARIO/EGB COMÚN CON 10 AÑOS DE ANTIGÜEDAD. INCLUYE FONID Y GARANTÍA SALARIAL. JUNIO 2005. En Pesos.**

<i>PROVINCIA</i>	Salario S/Fonid ni Garantía	Fonid	Garantía Salarial	Salario c/Fonid y Garantía	Participación del Fonid y la Garantía en el Salario. En %
BUENOS AIRES	600,00	110,00		710,00	15,49
CATAMARCA	715,42	110,00		825,42	13,33
CHACO (3)	607,65	110,00		717,65	15,33
CHUBUT	906,31	110,00		1.016,31	10,82
CIUDAD DE BS. AS.	629,06	110,00		739,06	14,88
CORDOBA	799,08	110,00		909,08	12,10
CORRIENTES (3)	439,75	110,00	150,25	700,00	37,18
ENTRE RIOS (3)	523,00	110,00	67,00	700,00	25,29
FORMOSA (3)	446,31	110,00	143,69	700,00	36,24
JUJUY (3)	667,53	110,00		777,53	14,15
LA PAMPA	802,53	110,00		912,53	12,05
LA RIOJA (3)	645,17	110,00		755,17	14,57
MENDOZA	647,76	110,00		757,76	14,52
MISIONES (3)	434,37	110,00	155,63	700,00	37,95
NEUQUEN	786,01	110,00		896,01	12,28
RIO NEGRO	620,00	110,00		730,00	15,07
SALTA	722,18	110,00		832,18	13,22
SAN JUAN (3)	607,78	110,00		717,78	15,33
SAN LUIS	862,55	110,00		972,55	11,31
SANTA CRUZ	1.018,08	110,00		1.128,08	9,75
SANTA FE	850,00	110,00		960,00	11,46
S. DEL ESTERO	649,14	110,00		759,14	14,49
T. DEL FUEGO	1.169,05	110,00		1.279,05	8,60
TUCUMAN (3)	636,09	110,00		746,09	14,74

Notas.

(1) Los valores de la remuneración bruta no incluyen el adicional zona/ubicación, vinculada con la localización del establecimiento.

(2) Los valores de la remuneración bruta incluyen el adicional zona/residencia, cuando es componente común al cargo.

(3) Provincias incluidas en la Garantía Salarial de 700 pesos de Salario de Bolsillo para el Maestro de Grado de Nivel Primario.

Fuente: Coordinación General de Estudio de Costos del Sistema Educativo - SsCA - MECyT - sobre la base de información proporcionada por las provincias.

## **1.2. Conflictos:**

En el segundo trimestre de 2005, las demandas de los docentes por mejoras salariales se hicieron sentir en la mayor parte de las provincias. A continuación se repasan algunos conflictos.

La Confederación de Trabajadores de la Educación de la República Argentina (CTERA), realizó un paro nacional de 24 horas y una movilización el 20 de mayo. La medida tuvo un fuerte acatamiento en las provincias de Buenos Aires, Catamarca, Corrientes y Chaco; mientras que fue dispar en el resto de las jurisdicciones. El Ministerio de Educación, Ciencia y Tecnología convocó a la CTERA y a los demás sindicatos que participaron del paro, a discutir las bases para la Ley de Financiamiento Educativo, a cuya sanción se dirigieron los reclamos.

En la provincia de **Buenos Aires**, los docentes del Frente Gremial Docente, realizaron nueve paros de actividades con un alto acatamiento, en reclamo del pase a remunerativo del componente Presentismo. El gobierno de la Provincia propuso un cambio de carácter gradual de dicho componente, que está siendo analizado por los gremios.

Los docentes del Sindicato Unificado de los Trabajadores de la Educación de **Catamarca**, realizaron un paro con movilización el 7 de julio, en repudio al aumento de las dietas de senadores y diputados y en reclamo de un aumento salarial de 800 pesos para el sector. Los dirigentes gremiales entregaron al gobierno un petitorio que está siendo analizado.

En **Córdoba**, los docentes concretaron seis días de paro, en reclamo de: un incremento salarial remunerativo y bonificable, que los educadores jubilados perciban el componente “promoción a la calidad educativa”, el 82 por ciento móvil y la recomposición escalafonaria. La propuesta del gobierno fue rechazada por los gremios y mientras se analizan nuevas alternativas, se planifican nuevos paros.

Los docentes del Sindicato Único de Trabajadores de la Educación de **Corrientes**, adhirieron al paro del 20 de mayo, convocado por CTERA en reclamo de mayores inversiones y garantías estatales para el sector. El 1 de agosto, realizaron otro paro en reclamo de aumentos salariales y planean continuar con las medidas si no se atienden sus reclamos.

Los docentes del **Chaco**, realizaron medidas de fuerza en reclamo de: la devolución de los descuentos de haberes practicados por los días de paro, un salario equivalente al costo de la canasta familiar básica, la incorporación al sueldo de las sumas no remunerativas, el incremento de las asignaciones familiares. Asimismo, entre los aspectos no salariales del reclamo se cuentan la creación de becas estudiantiles, asignaciones mensuales a las escuelas para su mantenimiento y el aumento de la ración de los comedores escolares.

El 18 de julio, tras cuarenta y seis días de paros y protestas, los docentes aceptaron el aumento de 40 pesos, que eleva el salario básico a 360 pesos (el incremento fue del 12,5%).

Los docentes de la Asociación de Trabajadores de la Educación del **Chubut** adhirieron al paro convocado por CTERA, y reclamaron además un básico de 1.200 pesos (actualmente es de 700 pesos) para los docentes provinciales. Mientras continúan las negociaciones, se analiza la posibilidad de realizar nuevos paros.

Los docentes **entrerrianos** cumplieron tres jornadas de huelgas con alto acatamiento, en demanda del pase a remunerativo de todos los componentes, la corrección de las distorsiones en el escalafón y una recomposición salarial hasta alcanzar 760 pesos, actualizados de acuerdo al índice inflacionario. En respuesta a estos reclamos, el gobierno provincial dispuso una serie de mejoras a partir del mes de agosto.

En **Formosa**, los gremios docentes y el gobierno, continúan las negociaciones con el fin de encontrar una solución a los reclamos de recomposición salarial, mayor inversión para la enseñanza y modificación de los contenidos de los planes de estudio.

Los docentes de **Jujuy**, realizaron varios paros y asambleas en el mes de abril, hasta que lograron acordar parámetros a adoptar para la liquidación de las futuras recomposiciones salariales, con el Ministerio de Hacienda provincial. Desde ese Ministerio se aclaró que los recursos afectados a esta recomposición surgirán de la provincia, asegurando de este modo la estabilidad y sustentabilidad económica de las finanzas públicas.

Los docentes de **La Pampa**, realizaron tres paros de actividades en junio en reclamo de un aumento salarial y la incorporación del presentismo al sueldo básico.

El Gobierno Provincial otorgó un aumento del 5% y propuso incorporar el 50% del presentismo al básico y llevar el salario mínimo a 704 pesos, pero algunos gremios no están conformes con la propuesta y planifican nuevas huelgas.

En **La Rioja**, los docentes realizaron cuatro paros, en reclamo de una recomposición salarial del sueldo básico y en contra del achatamiento de la escala salarial por antigüedad.

Los docentes de los departamentos riojanos Chilecito y Famatina levantaron, el 22 de junio, la huelga que llevaba cuarenta y cinco días. La misma apuntaba a lograr un incremento salarial de 250 pesos al sueldo básico. El gobierno provincial otorgó 120 pesos al salario de bolsillo, que fueron rechazados por los sindicatos. En medio de intensas negociaciones, la Subsecretaría de Trabajo de la Provincia dictó la conciliación obligatoria, medida que fue acatada por los docentes. Mientras tanto, se continúa negociando un nuevo incremento.

En **Mendoza**, se realizaron asambleas docentes en las escuelas para analizar la situación del sector. El Gobierno Provincial propuso un aumento cercano al 35%, y el cambio a remunerativo de una suma de 42 pesos, que el gremio rechazó; propone en cambio un incremento del índice del 72,5%, que significaría llevar al sueldo básico del cargo inicial de maestro a 750 pesos. La propuesta está siendo analizada por el gobierno.

En **Misiones**, hubo reclamos por los docentes no alcanzados por la Garantía Salarial, a la vez que se sigue analizando la nueva grilla salarial, que apunta a que los docentes alcancen un básico de 500 pesos, se incorporen los conceptos antigüedad y zona y se sancione una nueva ley de jubilación docente que tenga como requisitos básicos 25 años de aporte sin límite de edad.

En **Neuquén**, los docentes realizaron tres paros en junio, en reclamo de aumentos salariales, presupuestarios y mejora de los edificios escolares. El gobierno anunció un incremento de 122 pesos, que fue rechazado por el gremio ATEN, que analiza la posibilidad de parar por tiempo indeterminado.

Los docentes de **Salta**, luego de 47 días de paro en reclamo de mejoras salariales levantaron la medida de fuerza; las negociaciones contaron con la intervención del Ministerio de Educación de la Nación y del Obispado de Salta. El Gobernador de la Provincia garantizó un haber básico de 320 pesos que, con las sumas adicionales, eleva el sueldo a 700 pesos. El gobierno local propuso hacer una inversión adicional de unos 13 millones de pesos, mientras que el Ministerio de Educación de la Nación se comprometió a aportar fondos para gastos de infraestructura escolar. Sin embargo, el sindicato planificó nuevos paros para el mes de agosto, continuando con el reclamo de un sueldo básico de 750 pesos y la restitución de la antigüedad.

Los docentes de la provincia de **San Juan**, realizaron un paro el 6 de julio, al no aceptar la propuesta del gobierno provincial de integrar al básico los tickets canasta que fueron incorporados en febrero; ello implicaría pasar a remunerativos, como máximo, 35 pesos por cargo y por docente a partir de julio. Entre las demandas de los docentes se encuentran: el incremento de los puntos de los cargos jerárquicos de acuerdo a la función, prioridad en la mejora de los sueldos básicos de los docentes próximos a jubilarse y la normalización de la Obra Social Provincial. Finalmente, luego de dos días y medio de paro adicionales, finalizado el receso escolar, se llegó a un acuerdo salarial que implicaría un aumento de entre 100 y 300 pesos.

Los docentes de la provincia de **San Luis** realizaron dos paros de 72 horas, en junio y julio, en reclamo de un incremento del sueldo básico a 700 pesos y en contra de los descuentos que efectuó el gobierno provincial por los 7 días consecutivos de paro que se registraron a lo largo del año. El gobierno ratificó los descuentos, mientras que algunos docentes presentaron amparos judiciales para que les sean devueltos los montos descontados.

Los docentes de **Santa Fe** aceptaron el 12 de abril, la propuesta del Gobierno Provincial, que garantiza que los 100 pesos que se cobran desde febrero pasen a ser bonificables desde el mes de abril y que eleva de 20 a 40 pesos el salario familiar. El 18 de abril finalizó la conciliación obligatoria y los docentes se comprometieron a cumplir con todos los contenidos previstos por los programas. Sin embargo, en mayo hubo trece días de paro y en junio, dos movilizaciones, en reclamo de un salario totalmente remunerativo y bonificable.

En **Santiago del Estero**, los docentes realizaron paros por 72 horas a mediados de junio, en demanda de una recomposición salarial; un mes después, se acordó un aumento salarial de 80 pesos, no remunerativos ni bonificables y se fijó el compromiso de continuar trabajando para fijar para 2006 un presupuesto que permita pasar a remunerativos todos los componentes salariales.

En **Tierra del Fuego**, los sindicatos reforzaron sus reclamos salariales, luego del incremento de ochocientos pesos otorgados a los profesionales de la salud. Los docentes realizaron un paro el 12 de julio, en reclamo de: un aumento de 100 pesos en el sueldo básico, el establecimiento de un convenio colectivo de trabajo y que se destine el 1% del presente presupuesto al incremento salarial. A comienzos del mes de agosto, las negociaciones entre los docentes y el gobierno continúan.

Luego de intensas negociaciones entre los docentes y el gobierno de **Tucumán**, se firmó un acuerdo entre el Poder Ejecutivo y el Frente Gremial Docente, que otorga un aumento de 20 pesos en el salario básico, que ahora asciende a 260 pesos, un salario mínimo de 700 pesos, y otros beneficios relacionados con el salario familiar, la eliminación del tope para el cobro de los 100 pesos no remunerativos ni bonificables y el aumento de otros componentes asociados al básico.

### ***1.3. Evolución de los conflictos:***

Tal como se mencionó anteriormente, al momento de edición de este informe, en seis jurisdicciones (Buenos Aires, Chaco, Córdoba, Jujuy, San Juan, Santiago del Estero) se lograron acuerdos sobre salarios y fueron levantadas las medidas de fuerza. En el resto de las jurisdicciones en conflicto, los gremios docentes continúan negociando con las autoridades de gobierno y no se descartan nuevas medidas de fuerza.

#### 1.4 Mejoras provinciales del trimestre abril-junio

En este período quince<sup>1</sup> jurisdicciones realizaron modificaciones salariales. Algunas otorgaron adicionales fijos o de carácter complementario para alcanzar la Garantía Salarial establecida por el Gobierno Nacional, mientras que otras incrementaron el sueldo básico y los componentes asociados a él o combinaron ambos tipos de medidas.

Por su parte, una jurisdicción (Ciudad de Buenos Aires) incrementó los aportes personales, otra modificó el carácter de los componentes (Jujuy) y una tercera modificó la escala de antigüedad (Salta).

En el cuadro siguiente se muestra un resumen de las medidas adoptadas por cada jurisdicción:

**CUADRO N° 5. RESUMEN DE LAS MODIFICACIONES REALIZADAS POR LAS PROVINCIAS**

PROVINCIAS	MODIFICACIONES						
	Recomp. del Básico	Cambio de carácter de los componentes	Redefinición / Eliminación de reducc.	Escala de Antigüedad	Aportes Personales	Contribuc. Patronales	Modificación de Adicionales
BUENOS AIRES	X						X
CATAMARCA	X						
CHACO	X						X
CIUDAD DE BS AS.					X		
JUJUY		X					X
LA PAMPA	X						X
MISIONES							X
SALTA	X			X			X
SAN LUIS							X
SANTA FE							X
TIERRA DEL FUEGO	X						
TUCUMÁN							X

- **Buenos Aires:**

A partir del 1 de abril, mediante Decreto 940/05:

- a) se fija un incremento del 15,4% en el salario básico del maestro, que asciende a \$300;
- b) también se deroga la compensación por reintegro de gastos de utilización y/o aporte de material didáctico;
- c) asimismo, se establece en \$90 la bonificación no remunerativa y no bonificable (Presentismo) prevista en el decreto 2.202/92 y modificatorios (el mismo será proporcional para las horas cátedra y los módulos); finalmente,
- d) se establece que se compensará con una suma remunerativa y no bonificable, a los docentes cuyo salario de bolsillo fuera menor al percibido el 31/03/2005, luego de aplicado este decreto.

<sup>1</sup> Las modificaciones salariales correspondientes al mes de junio, de los docentes de La Rioja, Salta y Santiago del Estero no se encuentran reflejadas en este informe por no contar hasta el momento con la normativa correspondiente.

- **Catamarca:**

Mediante Decreto 721/05, vigente a partir de abril:

- a) se eleva en 18,18% el valor índice previsto para el Personal Docente;
- b) se asigna un adicional sobre el sueldo básico del orden del 7,7%, a los cargos de Maestro de Nivel Inicial, de Grado de Educación General Básica I y II de Jornada Simple, de Nivel Primario Especial y Adultos, Reeducador de Nivel primario Especial, Jefe y Subjefe de Preceptores, Bibliotecario, Ayudante de Trabajos Prácticos y Ayudante de Clases Prácticas.
- c) se reduce en 6,23% el pago del Fondo de Incentivo a la Productividad, con carácter remunerativo y no bonificable; y, finalmente,
- d) se incorpora en la liquidación de haberes y en el recibo de sueldos, la cuota mensual del Fondo Nacional de Incentivo Docente.

- **Chaco:**

A partir de abril, mediante Decreto 700/05:

- a) se incrementa en 8,47% el valor del índice para determinar las remuneraciones del personal docente.
- b) se disminuye la suma remunerada como Asignación Especial (Decreto 2164/04): en \$25 al personal docente retribuido por cargo, y en \$0,83 mensuales por hora cátedra semanal al personal docente de los niveles secundario y terciario.

- **Ciudad de Buenos Aires:**

De acuerdo al Decreto Nacional 137/05, se aplicó a partir de mayo un descuento de 2% como alícuota diferencial por sobre el porcentaje vigente según el Sistema Integrado de Jubilaciones y Pensiones- Ley 24.241 y sus modificatorias.

- **Jujuy:**

Mediante el Decreto 3.206/05 se otorga, a partir de abril, un adicional remunerativo y bonificable de \$40 por cargo. El personal de nivel medio y terciario que se desempeñe con horas cátedra percibirá la misma suma en la medida que acumule 30 hs en el nivel medio o 24 en el nivel terciario. El personal que no alcance a cubrir o supere dicho tope, será remunerado en forma proporcional a las horas acumuladas.

Se establece el cambio de carácter del adicional de \$50 otorgado a aquellos docentes con salarios brutos menores a \$1.000, que pasa a remunerativo y no bonificable.

- **La Pampa:**

Mediante Decreto 690/05, se otorga una asignación especial denominada “Estímulo Abril” por única vez, de \$280 por persona, de carácter no remunerativo, no bonificable.

A partir del 1º de mayo de 2005, mediante Decreto 1.104/05 se establece una “Garantía” para que todos los docentes alcancen los \$704; dicho adicional será de carácter no remunerativo, no bonificable y tampoco se tendrá en cuenta para el cálculo del sueldo anual complementario.

En el mismo decreto se establece un incremento en el índice del 5% que afecta al sueldo básico y los componentes asociados (complemento y suma fija remunerativos no bonificables).

- **Misiones:**

Mediante Decreto 697/05 se instituye a partir del 1º de mayo un “Adicional por Gestión” para el Personal Docente Directivo y de Supervisión de los Niveles Inicial, General Básica, Polimodal, Superior y Regímenes Especiales. El mismo será de carácter no remunerativo y no bonificable y se calculará de acuerdo a los puntos índice detentados por cada cargo.



Además se incrementa el adicional a \$75 por cargo y \$5 por hora cátedra, establecido por Decreto 185/05.

- ***Salta:***

A partir del 1º de abril de 2005, según Decreto 735/05, se establece:

- a) un incremento del 34% en el sueldo básico del Maestro de Grado de Jornada Simple, elevándose a \$320. También se establece el valor de \$18,71 para la Hora Cátedra de nivel Polimodal-EGB 3 y Regímenes Especiales (se incrementó en un 43%) y de \$22,68 para la Hora Cátedra de Nivel Superior;
- b) un cambio en la Escala por Permanencia (Antigüedad) que eleva en 5% el porcentaje de antigüedad para docentes con 3 y 9 años, lo disminuye en igual proporción para docentes comprendidos en el tramo 14/20 años y lo incrementa entre 10% y 20% para los docentes con más de 20 años (el tope pasó de 100% a 120%);
- c) una bonificación en función del sueldo básico y la jerarquización en los casos que corresponda. A dicha bonificación se le deduce el importe percibido como Adicional Fijo (Ley Provincial 6.929). La bonificación es no remunerativa y no bonificable hasta los 14 años de servicio, y pasa a remunerativa a los 15 años de servicio;
- d) una Asignación Extraordinaria Equiparadora no remunerativa ni bonificable con un tope de \$150 por docente para quienes no alcancen dicha suma con la bonificación por permanencia. Los docentes que no hubieran asistido a sus lugares de trabajo, deberán cumplir con los planes de recuperación avalados por los Directores de las respectivas unidades educativas, para percibir los montos correspondientes; finalmente,
- e) se modifican los montos establecidos en concepto de Bonificación por Gasto de Traslado: el mismo disminuye un 9,68% para los docentes del área urbana, por un desplazamiento de veinte cuadras o más.

- ***San Luis:***

La Ley XV- 0461 de 2005 establece a partir del 1º de mayo un incremento salarial remunerativo de 10% para el personal dependiente del Poder Ejecutivo Provincial incluido en todos los convenios y escalafones. Dicho incremento se calculará sobre la remuneración bruta normal y habitual percibida por el agente al mes de abril de 2005, exceptuándose los conceptos adicionales de carácter variable por aplicación de convenios o leyes específicas.

Los agentes que perciban un salario neto inferior a \$777,34, incluidas las asignaciones familiares, recibirán en carácter de suplemento una suma remunerativa y bonificable hasta alcanzar ese monto. Dicha suma no será tenida en cuenta para el cálculo de ningún adicional u otro instituto salarial.

Este adicional se computará por persona, en el cargo que mayor beneficio le significare al trabajador. Cuando el agente tuviera menos de 15 horas cátedra, el suplemento será aplicado en forma proporcional.

Se mantiene el adicional de \$100 dispuesto por Ley XV-0400-2004 para aquellos agentes que percibieran dicho adicional al 30 de abril de 2005.

- ***Santa Fe:***

Mediante el Decreto 725/05 del 27 de abril de 2005, se otorga al personal docente una Asignación Especial no remunerativa, que se calcula aplicando el porcentaje de antigüedad a la suma establecida por el Decreto 288/05. Dicha suma no se considerará al momento de establecer el salario mínimo de \$650.

También se reemplaza la suma otorgada a través del decreto 1.086/92 por otra no remunerativa de \$3,33 para la hora cátedra de nivel medio (casi duplica al valor anterior) y de \$4,17 para el nivel superior no universitario.

- ***Tierra del Fuego:***

Mediante Decreto 578/05 se establece a partir del 1 de enero, la nueva escala salarial docente, que eleva el índice en un 13%, para todos los niveles educativos y se derogan los decretos provinciales N° 2319/04 y 407/04.

- ***Tucumán:***

A través del Decreto 1.371/3/05 se deja sin efecto lo dispuesto por decreto 623/3 y se adhiere a la política salarial establecida por el Gobierno Nacional para el Sector Docente.

Se otorga a partir del 1 de marzo de 2005 al personal del Escalafón Docente remunerado por cargo de 181 puntos o más y personal docente del nivel medio, superior y demás niveles con un desempeño igual o mayor a 15 horas cátedras, un complemento no remunerativo y no bonificable igual a la diferencia entre la suma de \$700 y el haber líquido correspondiente de marzo de 2005, incluidos vales alimentarios. También se deberán computar los pagos que mensualmente se efectúan en cumplimiento a lo dispuesto por las leyes N° 25.053 y 25.919 del Fondo Nacional de Incentivo Docente.

### ***1.5. Forma de pago del Salario Bruto:***

Respecto de la forma de pago del salario bruto docente, las provincias que conservan una proporción del pago en Tickets son: La Rioja (Tickets Total), Río Negro (Tickets), Salta y San Juan (Tickets Canasta), y Tucumán (Tickets Proms).

### 1.6. Impacto en el Salario de Bolsillo:

A continuación se muestra el impacto que tuvieron las diferentes modificaciones sobre el salario de bolsillo.

#### CUADRO 6:

#### IMPACTO DE LAS MODIFICACIONES SALARIALES SOBRE EL SALARIO DE BOLSILLO - CARGOS TESTIGO - 10 AÑOS DE ANTIGÜEDAD

Provincias	Maestro de Grado Jorn. Simple	Director Ira.Jorn. Simple – Nivel Primario/EGB	Profesor Hora Cátedra (1)	Director Ira. Cat.- Nivel Medio/Polimodal
BUENOS AIRES	0%	5,83%	1,88%	6,38%
CATAMARCA	5,67%	2,26%	3,00%	2,15%
CHACO	2,18%	4,51%	25,44%	8,51%
CIUDAD DE BS AS	-2,01%	-1,98%	0%	-1,95%
JUJUY	7,26%	4,84%	3,46%	3,94%
LA PAMPA	4,14%	4,01%	3,72%	0%
MISIONES	6,11%	14,51%	-1,90%	14,21%
SALTA	23,40%	43,68%	49,69%	39,69%
SAN LUIS	25,75%	10,03%	26,28%	10,03%
SANTA FE	13,33%	11,35%	59,55%	10,71%
TIERRA DEL FUEGO <sup>2</sup>	24,51%	3,88	24,24%	-
TUCUMÁN	0%	0%	9,66%	0%

(1) Para el caso del Profesor Hora Cátedra se empleó el salario correspondiente a 1 hora

Fuente: CGCSE/ SsCA/MECyT en base a información proporcionada por las provincias.

En la mayoría de las jurisdicciones el impacto de las modificaciones salariales sobre el salario de bolsillo de los docentes fue positivo; este fue negativo sólo en la Ciudad de Buenos Aires<sup>3</sup>, debido a un aumento del 2% en los aportes personales; y también, en la hora cátedra de nivel medio en la provincia de Misiones, por una modificación realizada en los aportes (en el resto de los cargos, la baja fue contrarrestada por el adicional establecido por Decreto 185/05).

Si bien no existe una diferencia marcada en el impacto entre cargos docentes frente a alumnos y directivos para el conjunto de las jurisdicciones, en San Luis y Tierra del Fuego, las mejoras en el salario de bolsillo son sustancialmente más altas para los primeros que para los segundos.

Las jurisdicciones que se destacan por los mayores incrementos salariales son Salta (en cargos directivos y profesor hora cátedra) y Santa Fe (profesor hora cátedra).

La provincia de San Luis presentó el mayor impacto positivo en el cargo de Maestro de Grado con respecto al resto de las jurisdicciones; mientras que Santa Fe tuvo el mayor impacto en el cargo de Profesor Hora Cátedra de Nivel Medio y Salta, en los cargos directivos de nivel primario y medio.

En Tucumán, el Complemento otorgado para llegar al tope de \$700 sólo tiene impacto para 10 años de antigüedad, en uno de los cargos testigos relevados: Profesor Hora Cátedra. Para el resto de los

<sup>2</sup> En Tierra del Fuego, para el cargo de Director de Nivel Polimodal, no se presenta impacto, debido a que se cambió el cargo relevado en informes anteriores, por modificaciones en la grilla de Nivel Polimodal.

<sup>3</sup> Para el caso de 1 hora cátedra de nivel medio no se registró impacto, debido a que la reducción fue contrarrestada por la garantía salarial.

cargos, la medida impactó en salarios correspondientes a una menor antigüedad. Así, por ejemplo, en el caso del Maestro de Grado sin antigüedad, el aumento en el salario de bolsillo fue del 29%.

Maestro de Grado  
y Director de Primera Categoría

Salario Bruto

- en pesos -

**2.1.1. Nivel Primario/EGB – Maestro de Grado Jornada Simple – Enseñanza Común**  
**Total de Remuneración Bruta con 10 años de Antigüedad –en pesos- (1)**

**Evolución Salarial por Jurisdicción – 2001 – Junio 2005**

<b>PROVINCIA/ MES AÑO</b>	2001 (promedio)	2002 (promedio)	2 - 3 - 4/ 2003	5 - 6 - 7/ 2003	8 - 9 - 10/ 2003	11 - 12/ 2003	1-2/ 2004	3 - 5/ 2004	6 - 7/ 2004	8 - 10/ 2004	11-12/ 2004	1-3/ 2005	4-6/ 2005
<b>BUENOS AIRES (3)</b>	481,21	481,21	481,21	481,21	481,21	481,21	562,81	562,81	601,60	601,60	601,60	716,50	730,10
<b>CATAMARCA (2)(3)</b>	651,90	651,90	651,90	651,90	699,46	699,46	699,46	622,51	682,51	687,25	843,63	754,26	805,96
<b>CHACO (2)(3)</b>	424,30	424,30	424,30	424,30	494,30	494,30	494,30	494,30	635,98	665,89	713,76	713,76	736,54
<b>CHUBUT</b>	498,87	520,65	627,77	627,77	627,77	627,77	877,77	877,77	952,23	952,23	952,23	1.139,82	1.139,82
<b>CIUDAD DE BS. AS.</b>	536,13	536,13	571,13	571,13	571,13	571,13	571,13	577,83	577,83	669,46	669,46	756,47	756,46
<b>CORDOBA</b>	763,25	763,25	763,25	763,25	763,25	763,25	763,25	763,25	863,25	863,25	863,25	963,25	963,26
<b>CORRIENTES (2)</b>	466,59	466,59	466,59	466,59	466,59	466,59	466,59	466,59	473,03	556,59	556,59	596,59	596,59
<b>ENTRE RIOS</b>	463,23	463,23	463,23	463,23	463,23	463,23	433,41	433,41	527,94	527,94	527,94	577,44	640,40
<b>FORMOSA (2)</b>	425,50	425,50	425,50	425,50	425,50	425,50	425,50	475,50	425,50	525,50	525,50	525,50	525,51
<b>JUJUY (3)</b>	451,68	451,68	451,68	451,68	451,68	451,68	451,68	501,68	591,68	611,98	631,98	691,68	753,68
<b>LA PAMPA (3)</b>	522,00	522,00	522,00	622,00	622,00	622,00	634,00	794,00	794,00	848,30	848,30	881,43	918,70
<b>LA RIOJA (2)(3)</b>	726,71	726,71	726,71	726,71	726,71	726,71	726,71	726,71	766,71	766,71	766,71	866,71	766,71
<b>MENDOZA</b>	515,21	491,20	491,20	491,20	491,20	491,20	491,20	491,20	681,18	681,18	681,18	745,16	745,16
<b>MISIONES (3)</b>	409,86	409,86	409,86	409,86	409,86	409,86	409,86	409,86	409,86	461,77	461,77	511,77	536,77
<b>NEUQUEN (3)</b>	692,05	714,96	806,57	806,57	806,57	806,57	806,57	806,57	806,57	870,10	870,10	931,57	957,91
<b>RIO NEGRO</b>	491,70	491,70	491,70	491,70	491,70	491,70	546,34	581,58	614,36	614,36	614,36	735,83	735,83
<b>SALTA (3)</b>	434,08	434,08	434,08	509,08	509,08	509,08	509,08	528,67	596,66	662,76	662,76	655,21	770,33
<b>SAN JUAN (2)</b>	565,60	565,60	565,60	565,60	565,60	565,60	565,60	565,60	597,58	597,58	597,58	721,56	721,56
<b>SAN LUIS (3)(4)</b>	675,21	690,12	690,12	690,12	690,12	690,12	690,12	690,12	690,12	690,12	690,12	690,12	1.019,31
<b>SANTA CRUZ (2)</b>	952,83	952,83	952,83	952,83	952,83	952,83	952,83	1.152,83	1.152,83	1.252,83	1.252,83	1.152,83	1.152,83
<b>SANTA FE (3)</b>	509,52	509,52	509,52	569,52	579,52	579,52	579,52	649,52	649,52	762,45	763,95	863,95	963,87
<b>S. DEL ESTERO</b>	634,69	603,33	603,33	603,33	603,33	603,33	692,46	692,46	746,73	746,73	746,73	746,73	746,73
<b>T. DEL FUEGO (2)(3)</b>	938,10	938,10	938,10	938,10	1.088,10	1.088,10	968,75	968,75	1.118,75	1.118,75	1.118,75	1.118,75	1.392,68
<b>TUCUMAN (2)</b>	445,26	445,26	485,26	485,26	485,26	485,26	485,28	535,26	585,26	603,87	603,87	703,97	703,97

**Notas:**

- (1) Los valores de la remuneración bruta no incluyen el adicional zona/ubicación, vinculada con la localización del establecimiento.
- (2) Los valores de la remuneración bruta incluyen el adicional zona/residencia, cuando es componente común al cargo.
- (3) Provincias que modificaron los salarios docentes.
- (4) Córdoba, Entre Ríos, La Rioja, Mendoza, Neuquén, Río Negro y Santiago del Estero presentan modificaciones en este informe, por ajustes en la forma de cálculo.

**Fuente:** Coordinación General de Estudio de Costos del Sistema Educativo - SsCA - MECyT - sobre la base de información proporcionada por las provincias.

**2.1.2. Nivel Primario/EGB – Director de Primera Categoría- Jornada Simple – Enseñanza Común**  
**Total de Remuneración Bruta con 10 años de Antigüedad –en pesos- (1)**

**Evolución Salarial por Jurisdicción – 2001 – Junio 2005**

<b>PROVINCIA/MES AÑO</b>	<b>2001 (promedio)</b>	<b>2002 (promedio)</b>	<b>2 - 3 - 4/ 2003</b>	<b>5 - 6 - 7/ 2003</b>	<b>8 - 9 - 10/ 2003</b>	<b>11 - 12/ 2003</b>	<b>1-2/ 2004</b>	<b>3-5/ 2004</b>	<b>6-7/ 2004</b>	<b>8-10/ 2004</b>	<b>11 - 12/ 2004</b>	<b>1-03/ 2005</b>	<b>4-06/ 2005</b>
<b>BUENOS AIRES (3)</b>	744,63	744,63	744,63	744,63	744,63	744,63	826,23	826,23	904,10	904,10	904,10	992,38	1.062,78
<b>CATAMARCA (2)(3)</b>	990,30	990,30	990,30	990,30	1.056,76	1.056,76	1.056,76	979,81	1.039,81	1.044,54	1.200,92	1.111,54	1.145,06
<b>CHACO (2)(3)</b>	674,20	674,20	674,20	674,20	744,20	744,20	744,20	744,20	870,19	895,19	971,13	971,13	1.022,08
<b>CHUBUT (4)</b>	1.005,17	1.072,07	1.359,70	1.359,70	1.359,70	1.359,70	1.509,70	1.509,70	1.584,15	1.584,15	1.584,15	2.273,82	2.273,82
<b>CIUDAD DE BS.AS. (4)</b>	1.429,38	1.429,08	1.499,38	1.499,38	1.499,38	1.499,38	1.499,38	1.512,78	1.512,78	1.655,74	1.655,74	1.865,95	1.865,95
<b>CORDOBA</b>	1.034,28	1.034,28	1.034,28	1.034,28	1.034,28	1.034,28	1.034,28	1.034,28	1.134,27	1.134,27	1.134,27	1.234,27	1.234,27
<b>CORRIENTES (2)</b>	848,57	848,57	848,57	848,57	848,57	848,57	848,57	848,57	848,57	938,55	938,55	978,55	978,55
<b>ENTRE RIOS</b>	791,60	791,60	791,60	791,60	791,60	791,60	768,58	768,58	913,07	913,07	913,07	963,07	1.023,07
<b>FORMOSA (2)</b>	671,40	671,40	671,40	671,40	671,40	671,40	671,40	671,40	671,40	771,40	771,40	771,40	771,40
<b>JUJUY (3)</b>	818,88	818,88	818,88	818,88	818,88	818,88	818,88	868,88	958,88	978,88	978,88	1.058,88	1.120,88
<b>LA PAMPA (3)</b>	984,64	984,64	984,64	1.084,64	1.084,64	1.084,64	911,69	1.256,64	1.256,64	1.380,33	1.380,33	1.432,73	1.491,13
<b>LA RIOJA (2)(3)</b>	1.268,07	1.268,07	1.268,07	1.268,07	1.268,07	1.268,07	1.268,07	1.268,07	1.268,07	1.268,07	1.268,07	1.368,07	1.268,07
<b>MENDOZA</b>	843,56	804,26	804,26	804,26	804,26	804,26	804,26	804,26	1.019,74	1.019,74	1.019,74	1.110,27	1.110,27
<b>MISIONES (3)</b>	620,30	620,30	620,30	620,30	620,30	620,30	620,30	620,30	620,30	711,13	711,13	761,13	911,27
<b>NEUQUEN (3)</b>	845,67	873,69	985,78	985,78	985,78	985,78	985,78	985,78	985,78	1.063,37	1.063,37	1.110,76	1.137,11
<b>RIO NEGRO</b>	827,00	827,00	827,00	940,71	940,71	940,71	827,00	985,90	1.093,16	1.124,95	1.124,95	1.418,48	1.418,48
<b>SALTA (3)</b>	865,70	865,70	865,70	865,70	865,70	865,70	940,72	983,98	1.058,98	1.095,00	1.095,00	1.032,95	1.420,44
<b>SAN JUAN (2)</b>	868,56	868,56	868,56	868,56	868,56	868,56	868,56	868,56	953,83	953,83	953,83	1.058,58	1.058,58
<b>SAN LUIS (3)(5)</b>	768,54	768,54	768,54	768,54	768,54	768,54	768,54	768,54	768,54	768,54	768,54	768,54	1.958,74
<b>SANTA CRUZ (2)</b>	1.703,80	1.583,80	1.583,80	1.583,80	1.583,80	1.583,80	1.583,80	1.900,62	1.900,62	2.000,62	2.000,62	1.900,62	1.900,62
<b>SANTA FE (3)</b>	854,38	854,38	854,38	914,38	924,38	924,38	924,38	994,38	994,38	1.121,50	1.132,73	1.252,73	1.372,20
<b>S. DEL ESTERO (3)</b>	878,28	833,88	833,88	833,88	833,88	833,88	939,50	939,50	1.148,10	1.148,10	1.148,10	1.148,10	1.128,10
<b>T. DEL FUEGO (2)(3)(4)</b>	1.692,71	1.692,71	1.692,71	1.692,71	1.842,71	1.842,71	2.023,69	2.023,69	2.023,69	2.650,10	2.650,10	2.650,10	2.752,91
<b>TUCUMAN (2)</b>	961,81	961,81	1.001,81	1.001,81	1.001,81	1.001,81	1.001,81	1.051,81	1.101,81	1.168,85	1.168,85	1.250,00	1.250,00

**Notas:**

- (1) Los valores de la remuneración bruta no incluyen el adicional zona/ubicación, vinculada con la localización del establecimiento.
- (2) Los valores de la remuneración bruta incluyen el adicional zona/residencia, cuando es componente común al cargo.
- (3) Provincias que modificaron los salarios docentes.
- (4) Se considera el Director de Primera Categoría de Jornada Completa.
- (5) Los salarios fueron modificados en función del decreto 104/04 enviado en este período por la jurisdicción.
- (6) Córdoba, Entre Ríos, La Rioja, Mendoza, Neuquén, Río Negro y Santiago del Estero presentan modificaciones en este informe, por ajustes en la forma de cálculo.

**Fuente:** Coordinación General de Estudio de Costos del Sistema Educativo - SsCA - MECyT - sobre la base de información proporcionada por las provincias.

**2.2.1. Nivel Primario/EGB – Maestro de Grado Jornada Simple – Enseñanza Común**  
**Total de Remuneración Bruta –en pesos- (1)**

**Salario Bruto Según Antigüedad por Jurisdicción**

<i>PROVINCIA</i>	<b>JUNIO 2005</b>						
	<b>TRAMOS DE ANTIGÜEDAD POR AÑOS</b>						
	INICIAL	5	10	15	20	25	30
<b>BUENOS AIRES (3)</b>	698,90	717,62	730,10	775,50	865,50	925,50	925,50
<b>CATAMARCA (2)(3)</b>	679,26	755,28	805,96	856,64	932,66	983,34	983,34
<b>CHACO (2)(3)</b>	576,54	672,54	736,54	800,54	825,00	885,54	885,54
<b>CHUBUT</b>	789,82	999,82	1.139,82	1.279,82	1.489,82	1.629,82	1.629,82
<b>CIUDAD DE BS. AS.</b>	715,11	719,82	756,46	829,11	938,08	1.218,31	1.218,31
<b>CORDOBA</b>	775,18	888,03	963,26	1.038,48	1.151,33	1.226,56	1.226,56
<b>CORRIENTES (2)</b>	542,31	555,86	596,59	637,32	698,42	739,15	739,15
<b>ENTRE RIOS</b>	609,60	628,08	640,40	700,80	795,08	857,93	857,93
<b>FORMOSA (2)</b>	410,51	479,51	525,51	571,51	640,51	686,51	686,51
<b>JUJUY (3)</b>	618,60	692,28	753,68	802,80	888,76	913,32	913,32
<b>LA PAMPA (3)</b>	747,24	851,81	918,70	987,29	1.090,17	1.158,75	1.158,75
<b>LA RIOJA (2)(3)</b>	601,66	700,69	766,71	832,73	931,76	997,78	997,78
<b>MENDOZA</b>	661,96	703,88	745,16	786,44	848,36	889,64	889,64
<b>MISIONES (3)</b>	449,07	483,69	536,77	564,46	640,62	675,23	675,23
<b>NEUQUEN</b>	758,39	878,10	957,91	1.037,72	1.157,44	1.237,24	1.237,24
<b>RIO NEGRO</b>	793,25	701,35	735,83	814,40	950,14	995,38	995,38
<b>SALTA (3)</b>	693,65	693,65	770,33	836,17	930,86	962,43	962,43
<b>SAN JUAN (2)</b>	593,93	670,51	721,56	772,61	849,19	900,25	900,25
<b>SAN LUIS (3)</b>	919,07	1.000,28	1.019,31	1.010,26	1.018,01	1.100,61	1.100,61
<b>SANTA CRUZ (2)</b>	1.056,17	1.114,16	1.152,83	1.191,49	1.249,49	1.288,15	1.288,15
<b>SANTA FE (3)</b>	902,31	922,98	963,66	991,22	1.032,56	1.073,00	1.073,00
<b>S. DEL ESTERO</b>	602,75	701,58	746,73	782,78	857,17	923,05	923,05
<b>T. DEL FUEGO (2)(3)</b>	1.214,19	1.303,44	1.392,68	1.452,18	1.541,42	1.615,79	1.615,79
<b>TUCUMAN (2)(3)</b>	663,34	655,98	703,97	751,97	823,97	871,97	871,97

**Notas:**

- (1) Los valores de la remuneración bruta no incluyen el adicional zona/ubicación, vinculada con la localización del establecimiento.
- (2) Los valores de la remuneración bruta incluyen el adicional zona/residencia, cuando es componente común al cargo.
- (3) Provincias que modificaron los salarios docentes.

**Fuente:** Coordinación General de Estudio de Costos del Sistema Educativo - SsCA – MECyT – sobre la base de información proporcionada por las provincias.



### 2.2.2. Nivel Primario/EGB – Director de Primera Categoría - Jornada Simple – Ens. Común

#### Total de Remuneración Bruta – en pesos - (1)

#### Salario Bruto Según Antigüedad por Jurisdicción

PROVINCIA	JUNIO 2005					
	TRAMOS DE ANTIGÜEDAD POR AÑOS					
	5	10	15	20	25	30
<b>BUENOS AIRES (3)</b>	957,78	1.062,78	1.167,78	1.325,28	1.430,28	1.430,28
<b>CATAMARCA (2)(3)</b>	1.062,64	1.145,06	1.227,48	1.351,11	1.433,53	1.433,53
<b>CHACO (2)(3)</b>	910,01	1.022,08	1.134,15	1.252,26	1.364,33	1.364,33
<b>CHUBUT (4)</b>	1.982,62	2.273,82	2.565,02	3.001,82	3.293,02	3.293,02
<b>CIUDAD DE BS. AS. (4)</b>	1.678,46	1.865,95	2.053,44	2.334,68	3.057,89	3.057,89
<b>CORDOBA</b>	1.125,12	1.234,27	1.343,42	1.507,14	1.616,29	1.616,29
<b>CORRIENTES (2)</b>	907,26	978,55	1.049,84	1.026,77	1.098,06	1.098,06
<b>ENTRE RIOS</b>	924,45	1.023,07	1.121,69	1.269,62	1.368,24	1.368,24
<b>FORMOSA (2)</b>	698,82	771,40	843,99	952,86	1.025,45	1.025,45
<b>JUJUY (3)</b>	1.000,25	1.120,88	1.217,38	1.386,25	1.434,50	1.434,50
<b>LA PAMPA (3)</b>	1.341,61	1.491,13	1.640,65	1.864,92	2.014,44	2.014,44
<b>LA RIOJA (2)(3)</b>	1.149,23	1.268,07	1.386,91	1.565,16	1.684,00	1.684,00
<b>MENDOZA</b>	1.038,00	1.110,27	1.182,54	1.290,94	1.363,21	1.363,21
<b>MISIONES (3)</b>	818,39	911,27	959,74	1.093,01	1.153,59	1.153,59
<b>NEUQUEN (3)</b>	1.033,40	1.137,10	1.240,80	1.396,36	1.501,52	1.501,52
<b>RIO NEGRO</b>	1.241,17	1.418,48	1.595,79	1.861,75	1.950,41	1.950,41
<b>SALTA (3)</b>	1.167,07	1.420,44	1.564,13	1.780,15	1.852,16	1.852,16
<b>SAN JUAN (2)</b>	980,74	1.058,58	1.136,42	1.253,19	1.331,03	1.331,03
<b>SAN LUIS (3)</b>	1.726,91	1.958,74	2.190,57	2.538,32	2.770,15	2.770,15
<b>SANTA CRUZ (2)</b>	1.804,74	1.900,62	1.996,51	2.140,34	2.236,23	2.236,23
<b>SANTA FE (3)</b>	1.271,98	1.372,20	1.487,54	1.660,55	1.775,89	1.775,89
<b>S. DEL ESTERO (3)</b>	1.058,87	1.128,10	1.197,33	1.301,18	1.370,41	1.370,41
<b>T. DEL FUEGO (2)(3)(4)</b>	2.566,22	2.752,91	2.877,36	3.064,05	3.219,62	3.219,62
<b>TUCUMAN (2)</b>	1.181,34	1.250,00	1.256,36	1.387,62	1.475,13	1.475,13

#### Notas:

(1) Los valores de la remuneración bruta no incluyen el adicional zona/ubicación, vinculada con la localización del establecimiento.

(2) Los valores de la remuneración bruta incluyen el adicional zona/residencia, cuando es componente común al cargo.

(3) Provincias que modificaron los salarios docentes.

(4) Se considera el Director de Primera Categoría de Jornada Completa.

**Fuente:** Coordinación General de Estudio de Costos del Sistema Educativo - SsCA - MECyT -sobre la base de información proporcionada por las provincias.

### 3. Nivel Medio Común /Polimodal

Salario Bruto

- en pesos -

Profesor Hora Cátedra  
y Director de Primera Categoría

**3.1.1.Nivel Medio/Polimodal –Profesor Hora Cátedra**  
**Total de Remuneración Bruta con 10 años de Antigüedad –en pesos- (1)**

**Evolución Salarial por Jurisdicción – 2001 –Junio 2005**

												Por Hora	15 Horas	Por Hora	15 Horas
<b>PROVINCIA/MES</b>	2001	2002	2 - 3 - 4/	5 - 6 -7/	8 -9 -10/	11 - 12/	1-2/	3-5/	6-7/	8-10/	11 - 12/	1-3/	1-3/	4-6/	4-6/
<b>AÑO</b>	(promedio)	(promedio)	2003	2003	2003	2003	2004	2004	2004	2004	2004	2005	2005	2005	2005
<b>BUENOS AIRES (3)</b>	32,07	32,07	32,07	32,07	32,07	32,07	35,40	35,40	39,97	39,97	39,97	42,13	632,00	43,67	655,00
<b>CATAMARCA (2)(3)</b>	38,22	38,22	38,22	38,22	38,22	38,22	38,22	34,86	37,26	37,45	44,71	39,13	588,56	40,51	607,64
<b>CHACO (2)(3)</b>	28,24	28,24	28,24	28,24	30,57	30,57	30,57	30,57	34,34	34,34	37,52	37,52	562,77	44,87	735,46
<b>CHUBUT</b>	25,15	27,70	39,22	39,22	39,22	39,22	55,88	55,88	53,10	53,10	53,10	55,85	837,75	55,85	877,42
<b>CIUDAD DE BS. AS. (3)</b>	33,46	33,46	35,65	35,65	35,65	35,65	35,65	36,07	36,07	38,10	38,10	55,55	693,44	57,77	725,69
<b>CORDOBA</b>	33,00	33,00	33,00	33,00	37,00	37,00	37,00	37,00	41,00	41,00	41,00	47,66	714,90	44,33	664,90
<b>CORRIENTES (2)</b>	27,22	27,22	27,22	27,22	27,22	27,22	27,22	27,22	32,13	35,02	35,02	35,89	538,29	35,89	538,29
<b>ENTRE RIOS</b>	26,61	26,61	26,61	26,61	26,61	26,61	26,07	26,07	31,85	31,85	31,85	38,20	572,97	42,09	631,35
<b>FORMOSA (2)</b>	28,43	28,43	28,43	28,43	28,43	28,43	28,43	31,77	24,43	35,10	35,10	35,10	526,52	35,11	526,58
<b>JUJUY (3)</b>	35,10	35,10	35,10	35,10	35,10	35,10	35,10	38,43	42,43	42,43	42,43	43,11	646,69	44,45	741,69
<b>LA PAMPA (3)</b>	34,86	34,86	34,86	41,52	41,52	41,52	42,32	52,99	52,99	56,74	56,74	58,96	884,37	61,02	915,35
<b>LA RIOJA (2)(3)</b>	46,21	46,21	46,21	46,21	46,21	46,21	46,21	46,21	48,87	48,87	48,87	55,53	832,98	48,87	732,98
<b>MENDOZA</b>	81,19	81,19	81,19	81,19	81,19	81,19	81,19	81,19	91,19	91,19	91,19	156,58	624,81	156,58	624,81
<b>MISIONES (3)</b>	27,43	27,43	27,43	27,43	27,43	27,43	27,43	27,43	27,43	30,89	30,89	34,21	511,05	35,88	536,05
<b>NEUQUEN (3)</b>	43,84	45,30	51,16	51,16	51,16	51,16	51,16	51,16	51,16	55,17	55,17	55,84	837,65	59,56	893,47
<b>RIO NEGRO</b>	28,02	28,02	28,02	28,02	28,02	28,02	31,13	31,40	33,17	33,26	33,26	39,17	594,79	39,17	586,96
<b>SALTA (3)</b>	30,70	30,70	30,70	35,70	35,70	35,70	35,70	37,00	41,53	40,71	40,71	40,88	488,52	52,05	670,17
<b>SAN JUAN (2)</b>	34,31	34,31	34,31	34,31	34,31	34,31	34,31	34,31	36,94	36,94	36,94	45,57	683,55	45,57	683,55
<b>SAN LUIS (3)</b>	48,38	49,36	49,36	49,36	49,36	49,36	49,36	49,36	49,36	49,36	49,36	49,36	689,50	72,36	1.037,65
<b>SANTA CRUZ (2)</b>	53,47	53,47	53,47	53,47	53,47	53,47	53,47	64,58	64,58	70,14	70,14	64,58	968,75	64,58	968,75
<b>SANTA FE (3)</b>	29,19	29,19	29,19	31,20	31,52	31,52	31,52	33,86	33,86	35,00	35,00	39,66	594,94	59,32	726,14
<b>S. DEL ESTERO</b>	108,85	107,03	107,03	107,03	107,03	107,03	84,06	84,06	109,44	109,44	109,44	109,44	595,20	109,44	669,71
<b>T. DEL FUEGO (2)(3)</b>	46,03	46,03	46,03	46,03	56,03	56,03	63,85	63,85	65,98	65,98	65,98	65,98	989,69	81,11	1.216,59
<b>TUCUMAN (2)(3)</b>	29,75	29,75	32,41	32,41	32,41	32,41	32,41	35,74	39,08	40,08	40,08	46,75	677,32	48,56	590,00

**Notas:**

- (1) Los valores de la remuneración bruta no incluyen el adicional zona/ubicación, vinculada con la localización del establecimiento.
- (2) Los valores de la remuneración bruta incluyen el adicional zona/residencia, cuando es componente común al cargo.
- (3) Provincias que modificaron los salarios docentes.
- (4) Córdoba, Entre Ríos, La Rioja, Mendoza, Neuquén, Río Negro y Santiago del Estero presentan modificaciones en este informe, por ajustes en la forma de cálculo..

**Fuente:** Coordinación General de Estudio de Costos del Sistema Educativo - SsCA - MECyT -sobre la base de información proporcionada por las provincias.

**3.1.2. Nivel Medio/Polimodal – Director de Primera Categoría – Jornada Simple**  
**Total de Remuneración Bruta con 10 años de Antigüedad –en pesos- (1)**

**Evolución Salarial por Jurisdicción – 2001 – Junio 2005**

<b>PROVINCIA/ MES AÑO</b>	<b>2001 (promedio)</b>	<b>2002 (promedio)</b>	<b>2 - 3 - 4/ 2003</b>	<b>5 - 6 - 7/ 2003</b>	<b>8 - 9 - 10/ 2003</b>	<b>11 - 12/ 2003</b>	<b>1-2/ 2004</b>	<b>3-5/ 2004</b>	<b>6-7/ 2004</b>	<b>8-10/ 2004</b>	<b>11 - 12/ 2004</b>	<b>1-3/ 2005</b>	<b>4-6/ 2005</b>
<b>BUENOS AIRES (3)</b>	832,42	832,42	832,42	832,42	832,42	832,42	882,42	882,42	960,00	960,00	960,00	1.054,78	1.134,78
<b>CATAMARCA (2)(3)</b>	1.068,15	1.068,15	1.068,15	1.068,15	1.138,94	1.138,94	1.138,94	1.138,94	1.133,99	1.138,93	1.296,58	1.219,33	1.255,69
<b>CHACO (2)(3)</b>	824,03	824,03	824,03	824,03	859,03	859,03	859,04	859,04	1.002,10	1.002,10	1.094,90	1.094,90	1.187,68
<b>CHUBUT</b>	897,86	986,23	1.359,70	1.359,70	1.359,70	1.359,70	1.509,70	1.509,70	1.585,52	1.585,52	1.585,52	2.273,82	2.273,82
<b>CIUDAD DE BS. AS.</b>	1.459,43	1.459,43	1.494,43	1.494,43	1.494,43	1.494,43	1.494,43	1.501,13	1.501,13	1.594,04	1.594,04	1.681,04	1.681,04
<b>CORDOBA</b>	1.012,26	1.012,26	1.012,26	1.012,26	1.092,26	1.092,26	1.092,26	1.092,26	1.192,27	1.192,27	1.192,27	1.292,27	1.292,26
<b>CORRIENTES (2)</b>	955,39	955,39	955,39	955,39	955,39	955,39	955,39	955,39	955,39	1.045,37	1.045,37	1.085,37	1.085,37
<b>ENTRE RIOS</b>	805,86	805,86	805,86	805,86	805,86	805,86	788,36	788,36	953,07	953,07	953,07	1.063,07	1.043,94
<b>FORMOSA (2)</b>	1.122,58	1.122,58	1.122,60	1.122,60	1.122,60	1.122,58	1.122,58	1.122,58	1.122,58	1.222,58	1.222,58	1.222,58	1.222,57
<b>JUJUY (3)</b>	1.070,33	1.070,33	1.070,33	1.070,33	1.070,33	1.070,33	1.070,33	1.176,66	1.236,66	1.236,66	1.236,66	1.316,84	1.378,84
<b>LA PAMPA</b>	1.169,52	1.169,52	1.169,52	1.269,52	1.269,52	1.269,52	1.281,52	1.441,52	1.441,52	1.589,20	1.589,20	1.648,46	1.648,46
<b>LA RIOJA (2)(3)</b>	1.373,41	1.373,41	1.373,41	1.373,41	1.373,41	1.373,41	1.373,41	1.373,41	1.373,41	1.373,41	1.373,41	1.473,41	1.373,41
<b>MENDOZA</b>	944,79	900,77	900,77	900,77	900,77	900,77	900,77	900,77	1.107,91	1.107,91	1.107,91	1.319,10	1.319,10
<b>MISIONES (3)</b>	657,85	625,00	707,12	707,12	707,12	707,12	707,12	707,12	707,12	810,94	810,94	860,94	1.028,96
<b>NEUQUEN</b>	1.609,90	1.663,57	1.878,23	1.878,23	1.878,23	1.878,23	1.609,90	1.609,90	1.609,90	2.025,81	2.025,81	2.030,81	2.089,84
<b>RIO NEGRO</b>	992,32	992,32	992,32	992,32	992,32	992,32	992,32	1.172,53	1.299,48	1.457,46	1.457,46	1.825,77	1.825,77
<b>SALTA (3)</b>	865,72	865,72	865,72	940,72	940,72	940,72	940,72	983,99	1.043,88	1.095,00	1.095,00	1.032,95	1.383,94
<b>SAN JUAN (2)</b>	922,87	922,87	922,87	922,87	922,87	922,87	922,87	922,87	1.016,51	1.016,51	1.016,51	1.114,19	1.114,19
<b>SAN LUIS (3)(5)</b>	827,76	827,76	827,76	827,76	827,76	827,76	827,76	827,76	827,76	827,76	827,76	827,76	1.958,74
<b>SANTA CRUZ (2)</b>	1.749,31	1.653,31	1.653,31	1.653,31	1.653,31	1.653,31	1.653,31	1.900,62	1.900,62	2.000,62	2.000,62	1.900,62	1.900,62
<b>SANTA FE (3)</b>	898,36	898,36	898,36	936,54	946,54	946,54	946,54	1.038,35	1.038,35	1.183,47	1.193,41	1.313,41	1.442,35
<b>S. DEL ESTERO</b>	941,91	894,15	894,15	894,15	894,15	894,15	988,46	988,46	1.209,63	1.209,63	1.209,63	1.209,63	1.189,63
<b>T. DEL FUEGO (2)(3)(4)</b>	1.252,63	1.252,63	1.252,63	1.252,63	1.402,63	1.402,63	1.764,75	1.764,75	1.764,75	1.764,75	1.764,75	1.764,75	2.958,97
<b>TUCUMAN (2)</b>	1.006,07	1.006,07	1.046,07	1.046,07	1.046,07	1.046,07	1.046,07	1.096,07	1.146,07	1.218,97	1.218,97	1.250,00	1.250,00

**Notas:**

- (1) Los valores de la remuneración bruta no incluyen el adicional zona/ubicación, vinculada con la localización del establecimiento.
- (2) Los valores de la remuneración bruta incluyen el adicional zona/residencia, cuando es componente común al cargo.
- (3) Provincias que modificaron los salarios docentes.
- (4) Se considera el Director de Jornada Completa de Primera Categoría.
- (5) Los salarios fueron modificados en función del decreto 104/04 enviado en este período por la jurisdicción.
- (6) Córdoba, Entre Ríos, La Rioja, Mendoza, Neuquén, Río Negro y Santiago del Estero presentan modificaciones en este informe, por ajustes en la forma de cálculo..

**Fuente:** Coordinación General de Estudio de Costos del Sistema Educativo - SsCA - MECyT -sobre la base de información proporcionada por las provincias.

**3.2.1.a. Nivel Medio/Polimodal – Profesor Hora Cátedra – Enseñanza Común**  
**Total de Remuneración Bruta por Hora –en pesos- (1)**  
**Salario Bruto Según Antigüedad por Jurisdicción**

<i>PROVINCIA</i>	<b>JUNIO 2005</b>						
	<b>TRAMOS DE ANTIGÜEDAD POR AÑOS</b>						
	INICIAL	5	10	15	20	25	30
<b>BUENOS AIRES (3)</b>	33,17	39,47	43,67	47,87	54,17	58,37	58,37
<b>CATAMARCA (2)(3)</b>	32,64	37,36	40,51	43,66	48,37	51,52	51,52
<b>CHACO (2)(3)</b>	34,22	40,61	44,87	49,12	55,51	59,77	59,77
<b>CHUBUT</b>	38,35	48,85	55,85	62,85	73,35	80,35	80,35
<b>CIUDAD DE BS. AS. (3)</b>	57,36	57,63	57,77	57,91	58,11	61,32	61,32
<b>CORDOBA</b>	36,78	41,31	44,33	47,34	51,87	54,89	54,89
<b>CORRIENTES (2)</b>	33,99	35,03	35,89	38,54	42,52	45,18	45,18
<b>ENTRE RIOS</b>	40,19	41,33	42,09	42,85	47,87	51,74	51,74
<b>FORMOSA (2)</b>	27,42	32,03	35,11	38,18	42,79	45,87	45,87
<b>JUJUY (3)</b>	35,13	40,61	45,18	48,83	55,23	57,05	57,05
<b>LA PAMPA (3)</b>	56,47	57,61	61,02	65,62	72,51	77,11	77,11
<b>LA RIOJA (2)(3)</b>	37,92	44,49	48,87	53,24	59,81	64,19	64,19
<b>MENDOZA</b>	149,70	153,83	156,58	159,33	163,46	166,21	166,21
<b>MISIONES (3)</b>	30,04	32,34	35,88	37,72	42,79	45,09	45,09
<b>NEUQUEN</b>	46,27	54,25	59,56	64,88	72,86	78,18	78,18
<b>RIO NEGRO</b>	28,92	34,44	39,17	44,02	51,36	53,80	53,80
<b>SALTA (3)</b>	49,37	49,37	52,05	55,46	61,00	62,84	62,84
<b>SAN JUAN (2)</b>	37,06	42,17	45,57	48,97	54,08	57,48	57,48
<b>SAN LUIS (3)</b>	65,43	70,99	72,36	71,85	71,58	77,09	77,09
<b>SANTA CRUZ (2)</b>	59,11	62,39	64,58	66,77	70,06	72,25	72,25
<b>SANTA FE (3)</b>	56,78	58,02	59,32	60,95	62,91	64,48	64,48
<b>S. DEL ESTERO</b>	102,83	106,79	109,44	112,08	116,04	118,69	118,69
<b>T. DEL FUEGO (2)(3)</b>	70,61	75,86	81,11	84,61	89,86	94,23	94,23
<b>TUCUMAN (2)(3)</b>	48,90	48,06	48,56	49,93	54,70	57,88	57,88

*Notas:*

- (1) Los valores de la remuneración bruta no incluyen el adicional zona/ubicación, vinculada con la localización del establecimiento.
- (2) Los valores de la remuneración bruta incluyen el adicional zona/residencia, cuando es componente común al cargo.
- (3) Provincias que modificaron los salarios docentes.
- (4) El valor de la hora cátedra de esta provincia incluye el componente "estado docente" de \$61,92. Es una suma fija, por lo cual su pago es independiente de la cantidad de horas que se liquiden.
- (5) El valor de la hora cátedra de esta provincia incluye el componente "título" de \$72,80. Es una suma fija, por lo cual su pago es independiente de la cantidad de horas que se liquiden.

*Fuente:* Coordinación General de Estudio de Costos del Sistema Educativo - SsCA - MECyT – sobre la base de información proporcionada por las provincias.

### 3.2.1.b. Nivel Medio/Polimodal – Profesor Hora Cátedra – Enseñanza Común

#### Total de Remuneración Bruta – 15 Horas –en pesos- (1)

#### Salario Bruto Según Antigüedad por Jurisdicción

PROVINCIA	JUNIO 2005						
	TRAMOS DE ANTIGÜEDAD POR AÑOS						
	INICIAL	5	10	15	20	25	30
<b>BUENOS AIRES</b>	497,50	592,00	655,00	718,00	812,50	875,50	875,50
<b>CATAMARCA (2)</b>	489,66	560,45	607,64	654,83	725,61	772,80	772,80
<b>CHACO (2)</b>	575,82	671,61	735,46	799,32	845,10	908,96	908,96
<b>CHUBUT</b>	614,92	772,42	877,42	982,42	1.139,92	1.244,92	1.244,92
<b>CIUDAD DE BS.AS.</b>	719,49	723,62	725,69	735,63	831,27	863,15	863,15
<b>CORDOBA</b>	551,74	619,64	664,90	710,17	778,07	823,34	823,34
<b>CORRIENTES (2)</b>	484,94	498,48	538,29	578,10	637,82	677,63	677,63
<b>ENTRE RIOS</b>	606,13	621,26	631,35	641,44	701,67	753,16	753,16
<b>FORMOSA (2)</b>	411,29	480,46	526,58	572,69	641,87	687,98	687,98
<b>JUJUY</b>	602,00	678,19	741,69	792,49	881,39	906,79	906,79
<b>LA PAMPA</b>	743,03	846,42	915,35	984,28	1.087,67	1.156,60	1.156,60
<b>LA RIOJA (2)</b>	568,84	668,15	732,98	801,10	900,41	966,89	966,89
<b>MENDOZA</b>	521,61	583,53	624,81	666,09	708,01	749,29	749,29
<b>MISIONES</b>	448,51	483,07	536,05	563,69	639,71	674,26	674,26
<b>NEUQUEN</b>	751,05	836,50	893,47	950,44	1.035,90	1.092,87	1.092,87
<b>RIO NEGRO</b>	421,88	513,59	586,96	660,33	770,38	807,07	807,07
<b>SALTA</b>	502,09	609,17	670,17	749,49	833,69	861,75	861,75
<b>SAN JUAN (2)</b>	555,90	632,49	683,55	734,61	811,21	862,27	862,27
<b>SAN LUIS</b>	776,78	933,30	1.037,65	1.142,00	1.298,52	1.402,87	1.402,87
<b>SANTA CRUZ (2)</b>	886,58	935,88	968,75	1.001,61	1.050,91	1.083,77	1.083,77
<b>SANTA FE</b>	847,58	853,26	726,14	881,53	892,86	910,95	910,95
<b>S. DEL ESTERO</b>	504,54	603,64	669,71	735,77	834,87	900,94	900,94
<b>T. DEL FUEGO (2)</b>	1.059,10	1.137,84	1.216,59	1.269,09	1.347,83	1.413,45	1.413,45
<b>TUCUMAN (2)</b>	590,00	590,00	590,00	608,92	680,52	728,25	728,25

*Notas:*

(1) Los valores de la remuneración bruta no incluyen el adicional zona/ubicación, vinculada con la localización del establecimiento.

(2) Los valores de la remuneración bruta incluyen el adicional zona/residencia, cuando es componente común al cargo.

(3) Provincias que modificaron los salarios docentes.

(4) El valor de la hora cátedra de esta provincia incluye el componente "estado docente" de \$61,92. Es una suma fija, por lo cual su pago es independiente de la cantidad de horas que se liquiden.

(5) El valor de la hora cátedra de esta provincia incluye el componente "título" de \$72,80. Es una suma fija, por lo cual su pago es independiente de la cantidad de horas que se liquiden.

*Fuente:* Coordinación General de Estudio de Costos del Sistema Educativo - SsCA - MECyT -sobre la base de información proporcionada por las provincias.

**3.2.2. Nivel Medio/Polimodal– Director de Primera Categoría - Enseñanza Común**  
**Total de Remuneración Bruta –en pesos- (1)**

**Salario Bruto Según Antigüedad por Jurisdicción**

<i>PROVINCIA</i>	<b>JUNIO 2005</b>					
	<b>TRAMOS DE ANTIGÜEDAD POR AÑOS</b>					
	5	10	15	20	25	30
<b>BUENOS AIRES (3)</b>	1.014,78	1.134,78	1.254,78	1.434,78	1.554,78	1.554,78
<b>CATAMARCA (2)(3)</b>	1.165,21	1.255,69	1.346,17	1.481,89	1.572,37	1.572,37
<b>CHACO (2)(3)</b>	1.096,86	1.187,68	1.328,50	1.539,73	1.680,55	1.680,55
<b>CHUBUT</b>	1.982,62	2.273,82	2.565,02	3.001,82	3.293,02	3.293,02
<b>CIUDAD DE BS. AS.</b>	1.497,88	1.681,04	1.864,21	2.138,95	2.230,53	2.230,53
<b>CORDOBA</b>	1.185,91	1.292,26	1.398,60	1.558,13	1.664,48	1.664,48
<b>CORRIENTES (2)</b>	1.003,91	1.085,37	1.036,84	1.159,03	1.240,50	1.240,50
<b>ENTRE RIOS</b>	941,66	1.043,94	1.146,22	1.299,65	1.401,93	1.401,93
<b>FORMOSA (2)</b>	1.101,21	1.222,57	1.343,93	1.525,97	1.647,33	1.647,33
<b>JUJUY (3)</b>	1.208,54	1.378,84	1.515,08	1.753,49	1.821,61	1.821,61
<b>LA PAMPA</b>	1.478,62	1.648,46	1.818,29	2.073,04	2.242,87	2.242,87
<b>LA RIOJA (2)(3)</b>	1.241,37	1.373,41	1.505,45	1.703,51	1.835,55	1.835,55
<b>MENDOZA</b>	1.229,10	1.319,10	1.409,09	1.544,07	1.634,06	1.634,06
<b>MISSIONES (3)</b>	922,81	1.028,96	1.084,35	1.236,66	1.305,89	1.305,89
<b>NEUQUEN</b>	1.841,91	2.089,84	2.337,77	2.709,68	2.957,61	2.957,61
<b>RIO NEGRO</b>	1.597,55	1.825,77	2.053,99	2.396,32	2.510,43	2.510,43
<b>SALTA (3)</b>	1.167,07	1.383,94	1.492,12	1.708,14	1.708,14	1.708,14
<b>SAN JUAN (2)</b>	1.030,24	1.114,19	1.198,13	1.324,05	1.408,00	1.408,00
<b>SAN LUIS (3)</b>	1.726,91	1.958,74	2.190,57	2.538,32	2.770,15	2.770,15
<b>SANTA CRUZ (2)</b>	1.804,74	1.900,62	1.996,51	2.140,34	2.236,23	2.236,23
<b>SANTA FE (3)</b>	1.322,16	1.430,47	1.538,79	1.701,26	1.809,58	1.809,58
<b>S. DEL ESTERO</b>	1.163,62	1.239,63	1.315,63	1.429,64	1.505,64	1.505,64
<b>T. DEL FUEGO (2)(3)(4)</b>	2.755,80	2.958,97	3.094,42	3.297,59	3.466,90	3.466,90
<b>TUCUMAN (2)</b>	1.226,69	1.250,00	1.311,25	1.449,67	1.541,96	1.541,96

**Notas:**

(1) Los valores de la remuneración bruta no incluyen el adicional zona/ubicación, vinculada con la localización del establecimiento.

(2) Los valores de la remuneración bruta incluyen el adicional zona/residencia, cuando es componente común al cargo.

(3) Provincias que modificaron los salarios docentes.

(4) Se considera el Director de Primera Categoría de Jornada Completa.

**Fuente:** Coordinación General de Estudio de Costos del Sistema Educativo - SsCA - MECyT - sobre la base de información proporcionada por las provincias.

4. Salario de Bolsillo  
Y  
Costo Laboral



**4.1. Salario de Bolsillo - Docente con 10 años de Antigüedad (1)-  
Junio 2005**

PROVINCIAS	NIV. PRIMARIO COMÚN/EGB		NIVEL MEDIO/Polimodal	
	Maestro Grado	Director 1ra.	Profesor	Director
	Jorn. Simple	Jorn. Simple	Hora Cátedra	1ra. Cat.
	-en pesos-		-en pesos-	
<b>BUENOS AIRES (5)</b>	600,00	860,44	35,83	917,46
<b>CATAMARCA (5)</b>	715,42	1.009,78	32,25	1.107,69
<b>CHACO (5)</b>	607,65	819,28	33,00	940,69
<b>CHUBUT (3)</b>	906,31	1.813,51	39,13	1.813,51
<b>CIUDAD DE BS. AS. (3)(5)</b>	629,06	1.566,54	40,00	1.413,87
<b>CORDOBA</b>	799,08	1.006,73	37,31	1.069,56
<b>CORRIENTES</b>	439,75	722,40	24,84	833,23
<b>ENTRE RIOS</b>	523,00	835,26	34,87	852,05
<b>FORMOSA</b>	446,31	647,01	28,88	1.015,26
<b>JUJUY (5)</b>	667,53	979,64	37,50	1.191,41
<b>LA PAMPA (5)</b>	802,53	1.263,53	49,59	1.394,90
<b>LA RIOJA (2)(5)</b>	645,17	1.082,58	38,24	1.165,10
<b>MENDOZA</b>	647,76	956,06	128,95	1.132,39
<b>MISIONES (5)</b>	434,37	735,82	27,25	829,15
<b>NEUQUEN</b>	786,01	932,94	47,61	1.713,29
<b>RIO NEGRO (2)</b>	620,00	1.191,52	32,90	1.533,64
<b>SALTA (2)(5)</b>	722,18	1.313,52	47,70	1.277,02
<b>SAN JUAN (2)</b>	607,78	889,58	34,59	935,99
<b>SAN LUIS (5)</b>	862,55	1661,06	57,63	1.661,06
<b>SANTA CRUZ</b>	1.018,08	1.611,47	49,22	1.611,47
<b>SANTA FE (5)</b>	850,00	1.172,16	52,67	1.209,77
<b>S. DEL ESTERO</b>	649,14	970,65	94,07	1.177,50
<b>T. DEL FUEGO (3)(4)(5)</b>	1.169,05	2.311,64	65,13	2.482,53
<b>TUCUMAN (5)</b>	636,09	1.079,29	41,14	1.072,89

**Notas:**

- (1) **Salario de Bolsillo:** es el Salario Bruto *menos* los Aportes Personales a la Seguridad Social obligatorios por Ley.
- (2) Valores provisorios - no se dispone de la información sobre la liquidación de los Aportes Personales correspondiente al pago de salarios en tickets canasta.
- (3) En el Nivel Primario/EGB, se considera el Director de Primera Categoría de Jornada Completa.
- (4) En el Nivel Medio/Polimodal se considera el Director de Primera Categoría de Jornada Completa.
- (5) Provincias que modificaron los salarios docentes.

**Fuente:** Coordinación General de Estudio de Costos del Sistema Educativo - SsCA - MECyT - sobre la base de información proporcionada por las provincias

**4.2. Costo Laboral - Docente con 10 años de Antigüedad (1) -  
Junio 2005**

PROVINCIAS	NIV. PRIMARIO COMÚN/EGB		NIVEL MEDIO/Polimodal	
	Maestro Grado	Director 1ra.	Profesor	Director
	Jorn. Simple	Jorn. Simple	Hora Cátedra	1ra. Cat.
	-en pesos-		-en pesos-	
<b>BUENOS AIRES (5)</b>	833,31	1.223,28	49,88	1.307,16
<b>CATAMARCA (5)</b>	913,08	1.307,32	46,25	1.433,62
<b>CHACO (5)</b>	886,37	1.260,24	54,84	1.187,68
<b>CHUBUT (3)</b>	1.373,48	2.739,95	67,30	2.739,95
<b>CIUDAD DE BS. AS. (3)(5)</b>	882,82	2.175,49	59,92	1.956,25
<b>CORDOBA</b>	1.161,01	1.508,35	52,78	1.560,50
<b>CORRIENTES</b>	745,73	1.011,05	44,86	1.117,87
<b>ENTRE RIOS</b>	755,46	1.213,57	49,11	1.238,83
<b>FORMOSA</b>	603,71	894,80	40,33	1.428,88
<b>JUJUY (5)</b>	877,69	1.325,67	54,09	1.651,38
<b>LA PAMPA (5)</b>	1.078,46	1.809,58	71,61	2.003,88
<b>LA RIOJA (2)(5)</b>	857,69	1.430,79	54,90	1.554,06
<b>MENDOZA</b>	894,53	1.350,55	192,55	1.319,10
<b>MISIONES (5)</b>	631,46	1.074,83	42,18	1.215,48
<b>NEUQUEN</b>	1.147,49	1.362,52	71,42	2.506,81
<b>RIO NEGRO (2)</b>	880,72	1.696,66	50,77	2.182,10
<b>SALTA (2)(5)</b>	833,82	1.564,05	55,80	1.527,55
<b>SAN JUAN (2)</b>	869,08	1.280,30	54,94	1.348,26
<b>SAN LUIS (5)</b>	1.223,17	2.350,48	86,83	2.350,48
<b>SANTA CRUZ</b>	1.224,39	2.080,10	69,14	2.080,10
<b>SANTA FE (5)</b>	1.050,87	1.546,82	65,12	1.618,94
<b>S. DEL ESTERO</b>	838,92	1.276,83	123,95	1.404,67
<b>T. DEL FUEGO (3)(4)(5)</b>	1.578,84	3.122,69	92,06	3.358,43
<b>TUCUMAN (5)</b>	816,38	1.441,10	56,33	1.466,77

**Notas:**

(1) *Costo Laboral*: es el Salario Bruto más las Contribuciones Patronales a la Seguridad Social obligatorias por Ley.

(2) Valores provisorios - no se dispone de la información sobre la liquidación de las Contribuciones Patronales correspondiente al pago de salarios en tickets canasta.

(3) En el Nivel Primario/EGB, se considera el Director de Primera Categoría de Jornada Completa.

(4) En el Nivel Medio/Polimodal, se considera el Director de Primera Categoría de Jornada Completa.

**Fuente:** Coordinación General de Estudio de Costos del Sistema Educativo - SsCA - MECyT - sobre la base de información proporcionada por las provincias.

## ANEXO

A - Nivel Primario/EGB: Componentes del Salario del Maestro de Grado y del Director de Primera Categoría – Jornada Simple Bruto con 10 años de antigüedad - Por Jurisdicción - **en pesos -**

B - Nivel Medio/Polimodal: Componentes del Salario del Profesor Hora Cátedra y del Director de Primera Categoría Bruto con 10 años de antigüedad - Por Jurisdicción - **en pesos -**

**A - Nivel Primario/EGB – Jornada Simple – Enseñanza Común**  
**Remuneración Bruta con 10 años de antigüedad– en pesos – Junio 2005**

**Componentes del Salario Bruto (1)(2)**

<b>PROVINCIA</b>					
	<b>MAESTRO DE GRADO</b>		<b>CARÁCTER</b>	<b>DIRECTOR DE IRA. CATEGORIA</b>	
<b>BUENOS AIRES</b>	Sueldo Básico	300,00	R B SAC	Sueldo Básico	525,00
	Presentismo Dcto.2.202/92 y Dcto 940/05	90,00	NR NB	Presentismo Dcto.2.202/92 y Dcto 940/05	90,00
	Antigüedad	150,00	R	Antigüedad	262,50
	Suma R NB	30,00	R NB	Suma R NB	30,00
	Suma NR NB	20,00	R NB	Suma NR NB	20,00
	Bonificación R NB Dcto 53/05	85,00	R NB	Bonificación R NB Dcto 53/05	94,78
	Bonificación R NB	40,50	R NB	Bonificación R NB	40,50
	Adicional No Rem No Bon Dcto 53/05	14,60	NR NB		
	<b>TOTAL BRUTO</b>	<b>730,10</b>		<b>TOTAL BRUTO</b>	<b>1.062,78</b>
<b>CATAMARCA (3)</b>	Sueldo Básico	235,30	R B	Sueldo Básico	412,10
	Adicional Valor Indice Dcto.721/05	18,10	R B / R NB	Jerarquización	87,57
	Compl. Mensual	147,00	R NB	Compl. Mensual	147,00
	Zona	101,36	R NB	Zona	164,84
	Incentivo por productividad F.I.P.	60,00	R NB	Incentivo por productividad F.I.P.	60,00
	Adic. No Remunerativo	50,00	NR NB	Adic. No Remunerativo	
	Fondo a la docencia por tareas frente a alumnos	67,50	R NB	Fondo a la docencia por tareas frente a alumnos	67,50
	Antigüedad	126,70	R	Antigüedad	206,05
	<b>TOTAL BRUTO</b>	<b>805,96</b>		<b>TOTAL BRUTO</b>	<b>1111,54</b>
<b>CHACO (3)</b>	Sueldo Básico	320,00	R B SAC	Sueldo Básico	560,36
	Estado Docente	83,71	R NB SAC	Estado Docente	83,71
	Zona mínima	47,83	R NB SAC	Zona mínima	47,83
	Antigüedad	160,00	R SAC	Antigüedad	280,18
	Asignación Especial NR NB Dcto.700/05	125,00	NR NB	Asignación Especial NR NB Dcto.700/05	50,00
	<b>TOTAL BRUTO</b>	<b>736,54</b>		<b>TOTAL BRUTO</b>	<b>1.022,08</b>
<b>Director Ira. Cat. Jornada Completa</b>					
<b>CHUBUT</b>	Sueldo Básico	700,00	R B SAC	Sueldo Básico	1.456,00
	Presentismo	89,82	R NB SAC	Presentismo	89,82
	Antigüedad	350,00	R SAC	Antigüedad	728,00
	<b>TOTAL BRUTO</b>	<b>1.139,82</b>		<b>TOTAL BRUTO</b>	<b>2.273,82</b>
<b>Director Ira. Cat. Jornada Completa</b>					
<b>CIUDAD DE BS. AS.</b>	Sueldo Básico	212,99	R B	Sueldo Básico	594,01
	Adic.Sueldo Básico.Dcto.1567/04 y 203/05	52,89	R B	Adic.Sueldo Bás.Dcto.1567/04 y 203/05	76,37
	Adicional Salarial (Presentismo)	26,59	R NB	Adicional Salarial (Presentismo)	67,04
	Complemento NR B	97,35	NR B	Complemento NR B	251,24
	Suma Remunerativa No Bonif.	20,00	R NB	Suma Remunerativa No Bonif.	40,00
	Adicional Rem Transitorio B para doc c/120% Ant	0,00	RB	Adicional Rem Transitorio B para doc c/120% Ant	0,00
	Antigüedad	159,53	R	Antigüedad	411,73
	Antigüedad Suma Fija Dcto.4.937/91	58,41	NR	Antigüedad Suma Fija Dcto.4.937/91	150,74
	Adicional Ingreso Mínimo	0,00	R NB	Adicional Ingreso Mínimo	0,00
	Suma Remunerativa NB Dcto.483/05	87,00	R NB	Suma Remunerativa NB Dcto.4.83/05	174,00
	Estímulo R NB	41,70	R NB	Estímulo R NB	83,40
	<b>TOTAL BRUTO</b>	<b>756,46</b>		<b>TOTAL BRUTO</b>	<b>1.865,65</b>

**A - Nivel Primario/EGB – Jornada Simple – Enseñanza Común**  
**Remuneración Bruta con 10 años de antigüedad – en pesos – Junio 2005 (cont.)**

<i>Componentes del Salario Bruto(1)(2)</i>					
<i>PROVINCIA</i>	<i>MAESTRO DE GRADO</i>			<i>DIRECTOR DE IRA.CATEGORIA</i>	
<b>CORDOBA</b>	Sueldo Básico	226,14	R B SAC	Sueldo Básico	14,33
	Adic. Remunerativo	82,50	R NB SAC	Adic. Remunerativo	116,10
	Estado Docente	56,54	R NB SAC	Estado Docente	56,54
	Complem. por Capacitación	43,00	R NB SAC	Complem. por Capacitación	43,00
	Comp.No R por Mat.Didáctico	17,00	NR NB NSAC		
	Estímulo de la Calidad Educativa	150,00	R B SAC	Estímulo de la calidad educativa	150,00
	Adicional No Remun No Bonif	100,00	NR NB	Adicional No Remun No Bonif	100,00
	Antigüedad	188,07	R SAC	Antigüedad	272,88
	Adicional NR NB Dcto.48/05	100,00	NR NB	Adicional NR NB Dcto.48/05	100,00
			R B SAC	Dedicación Funcional	381,43
	<b>TOTAL BRUTO</b>	<b>963,26</b>		<b>TOTAL BRUTO</b>	<b>1.234,28</b>
<b>CORRIENTES</b> <b>(3)</b>	Sueldo Básico	203,66	R B SAC	Sueldo Básico	356,45
	Material Didáctico	20,37	R NB SAC	Material Didáctico	35,65
	Zona	40,73	R NB SAC	Zona	71,29
	Bonificación	100,00	R NB SAC	Bonificación	100,00
	Antigüedad	101,83	R SAC	Antigüedad	178,23
	Complemento p/alcanzar \$500 de Bruto	0,00	R NB	Complemento p/alcanzar \$500 de Bruto	0,00
	Adicional Dcto 18/05	130,00	R NB SAC	Adicional Dcto 18/05	130,00
			R NB SAC	Bonificación Directivos	106,94
	<b>TOTAL BRUTO</b>	<b>596,59</b>		<b>TOTAL BRUTO</b>	<b>978,55</b>
<b>ENTRE RIOS</b>	Sueldo Básico	204,59	R B SAC	Sueldo Básico	409,18
	Comp.Temp.por Trasl. Dcto.2.989/89	19,81	R B SAC	Comp.Temp.por Trasl. Dcto.2.989/89	19,81
	Perfecc. Doc. Dcto.1.172/91	30,44	R B SAC	Perfecc. Doc. Dcto.1.172/91	30,44
	Plus Perfecc.Doc. Dcto.2.699/91	35,82	R B SAC	Plus Perfecc.Doc. Dcto.2.699/91	35,82
	Adic. por Productividad	30,52	R NB NSAC	Adic. por Productividad	50,75
	Compensación NR NB Dcto.2.506/04	40,00	NR NB	Compensación NR NB Dcto.2.506/04	65,91
	Bonific.Devolución Aportes Dcto. 5.447/03	21,45	R NB	Bonific.Devolución Aportes Dcto. 5.447/03	71,46
	Antigüedad	145,33	R SAC	Antigüedad	229,71
	Adicional R NB Dcto.1.109/05	60,00	R NB	Adicional R NB Dcto.1.109/05	60,00
	Anticipo NR NB Dcto 7.459/04	50,00	NR NB	Anticipo NR NB Dcto 7.459/04	50,00
	Adic. Sal.Mín.Bolsillo \$523 Dcto.1.109/05	2,45	NR NB		
	<b>TOTAL BRUTO</b>	<b>640,40</b>		<b>TOTAL BRUTO</b>	<b>1.023,07</b>
<b>FORMOSA</b> <b>(3)</b>	Sueldo Básico	230,00	R B	Sueldo Básico	362,92
	Presentismo	34,50	NR NB	Presentismo	54,44
	Zona	46,00	R NB	Zona	72,58
	Antigüedad	115,00	R	Antigüedad	181,46
	Adicional NR NB Decreto 902/04	100,00	NR NB	Adicional NR NB Decreto 902/04	100,00
	<b>TOTAL BRUTO</b>	<b>525,51</b>		<b>TOTAL BRUTO</b>	<b>771,40</b>

**A - Nivel Primario/EGB – Jornada Simple – Enseñanza Común**  
**Remuneración Bruta con 10 años de antigüedad – en pesos – Julio 2005 (cont.)**

**Componentes del Salario Bruto (1)(2)**

<b>PROVINCIA</b>					
		<b>MAESTRO DE GRADO</b>		<b>DIRECTOR DE IRA. CATEGORIA</b>	
<b>JUJUY</b>	Sueldo Básico	193,60	R B SAC	Sueldo Básico	430,50
	Adic.por Reestruc.(Cod 120)	12,00	R B SAC	Adic.por Reestruc.(Cod 120)	12,00
	Adic. R NB (Cod 1.110)	18,00	R NB NSAC	Adic. R NB (Cod 1.110)	18,00
	Adic. R NB (Cod 1.120)	80,00	R NB SAC	Adic. R NB (Cod 1.120)	80,00
	Adic.R NB (Dec 617-H/04)	50,00	R NB	Adic.R NB (Dec 617-H/04)	50,00
	Adic. NR NB (Dec 1.370/04)	50,00	NR NB	Adic. NR NB (Dec 1.370/04)	50,00
	Suplemento NR NB Decreto-Acuerdo 1.371	50,00	NR NB	Suplemento NR NB Decreto-Acuerdo 1.371	50,00
	Suplemento NR NB Decreto 1.640-H-04	30,00	NR NB	Suplemento NR NB Decreto 1.640-H-04	30,00
	Adic. R NB Dcto 58-E-94	35,00	R NB NSAC	Adic. R NB Dcto 58-E-94	35,00
	Adic Dcto. 2.910/05	60,00	NR NB	Adic Dcto. 2.910/05	60,00
	Adicional R B Dcto. 3.206/05	40,00	R B	Adicional R B Dcto. 3.206/05	40,00
	Antigüedad	135,08	R SAC	Antigüedad	265,38
<b>TOTAL BRUTO</b>		<b>753,68</b>		<b>TOTAL BRUTO</b>	<b>1.120,88</b>
<b>LA PAMPA</b>	Sueldo Básico	342,93	R B SAC	Sueldo Básico	747,59
	Complemento R NB	30,19	R NB SAC	Complemento R NB	30,19
	Presentismo	102,88	NR NB NSAC		
	Antigüedad	171,47	R SAC	Antigüedad	373,79
	Suma Fija R NB	135,24	R NB	Suma Fija R NB	128,80
	Suplemento	136,00	NR NB NSAC	Suplemento	136,00
			R NB SAC	Adicional por Función	74,76
	Garantía	0,00		Garantía	0,00
<b>TOTAL BRUTO</b>		<b>918,70</b>		<b>TOTAL BRUTO</b>	<b>1.491,13</b>
<b>LA RIOJA</b> (3)	Sueldo Básico	330,10	R B	Sueldo Básico	594,18
	Estado Docente	10,00	NR NB NSAC	Estado Docente	10,00
	Material Didáctico	30,00	NR NB NSAC	Material Didáctico	30,00
	Suplem.Remun. no B	10,00	R NB SAC	Suplem.Remun. no B	10,00
	Presentismo	033,01	R NB SAC	Presentismo	59,42
	Zona	148,55	R NB	Zona	267,38
	Antigüedad	165,05	R	Antigüedad	297,09
	Suma Fija NR NB	40,00			
	<b>TOTAL BRUTO</b>	<b>766,71</b>		<b>TOTAL BRUTO</b>	<b>1.268,07</b>
	<b>A partir de Junio del 96:</b>			<b>A partir de Junio del 96:</b>	
	<b>Del total de Salario Bruto se abona:</b>			<b>Del total de Salario Bruto se abona:</b>	
	90,9% en Pesos:	696,93		90,9% en Pesos:	1.152,67
	9,1% en Tickets total p/alimentos:	69,77		9,1% en Tickets total p/alimentos:	115,39
	<u><b>El % de pago en pesos depende del disponible de \$ en la provincia.</b></u>			<u><b>El % de pago en pesos depende del disponible de \$ en la provincia.</b></u>	
<b>TOTAL BRUTO</b>		<b>766,71</b>		<b>TOTAL BRUTO</b>	<b>1.268,07</b>
<b>MENDOZA</b>	Asignación clase	206,40	R B	Asignación clase	361,34
	Estado Docente	61,92	R NB	Estado Docente	61,92
	Adicional Remunerativo	203,00	R NB	Adicional Remunerativo	320,21
	Presentismo	20,64	NR NB SAC	Presentismo	36,13
	Adic. Emergencia 25/05 NR NB	150,00	NR NB	Adic. Emergencia 25/05 NR NB	150,00
	Antigüedad	103,20	R	Antigüedad	180,67
	<b>TOTAL BRUTO</b>	<b>745,16</b>		<b>TOTAL BRUTO</b>	<b>1.110,27</b>

**A - Nivel Primario/EGB – Jornada Simple – Enseñanza Común**  
**Remuneración Bruta con 10 años de antigüedad – en pesos – Junio 2005 (cont.)**

**Componentes del Salario Bruto (1)(2)**

<b>PROVINCIA</b>					
		<i>MAESTRO DE GRADO</i>		<i>DIRECTOR DE IRA. CATEGORIA</i>	
<b>MISIONES</b>	Sueldo Básico	230,77	R B	Sueldo Básico	403,85
	Presentismo	34,62	R NB	Presentismo	60,58
	Adic. 1er. Cargo	12,46	R NB	Adic. 1er. Cargo	12,46
	Estado Docente	46,15	R NB	Estado Docente	80,77
	Adicional Regulador	20,67	NR NB	Adicional Regulador	
	Antigüedad	87,69	R	Antigüedad	153,46
	Adicional NR NB Dcto. 185/05	75,00	NR NB	Adicional NR NB Dcto. 185/05	75,00
	Pasajes	29,40	NR NB	Adicional por Gestión NR NB Dcto 697/05	125,15
	<b>TOTAL BRUTO</b>	<b>536,77</b>		<b>TOTAL BRUTO</b>	<b>911,27</b>
<b>Director 3ra. Categoría - Jorn. simple</b>					
<b>NEUQUEN</b>	Sueldo Básico	285,03	R B SAC	Sueldo Básico	370,36
	Adic. Dcto. 2.098/96	145,00	R NB SAC	Adic. Dcto. 2.098/96	145,00
	Zona Desfavorable	270,83	R NB SAC	Zona Desfavorable	322,03
	Ayuda escolar	10,00	NR NB NSAC	Ayuda escolar	10,00
	Antigüedad	142,52	R SAC	Antigüedad	185,18
	Adicional Decreto 2.365/04	62,98	R NB SAC	Adicional Decreto 2.365/04	77,06
	Adicional Decreto 079/05	41,55	R NB SAC	Adicional Decreto 079/05	27,47
	<b>TOTAL BRUTO</b>	<b>957,91</b>		<b>TOTAL BRUTO</b>	<b>1.137,10</b>
<b>RÍO NEGRO</b>	Sueldo Básico	323,18	R B	Sueldo Básico	633,25
	Zona Desfavorable	206,83	R NB	Zona Desfavorable	405,28
	Antigüedad	193,91	R	Antigüedad	379,95
	Adicional NR NB feb 05	11,91	NR NB	Adicional NR NB feb 05	
		<b>735,83</b>			<b>1.418,48</b>
<b>Del total de Salario Bruto se abona:</b>		<b>Del total de Salario Bruto se abona:</b>			
<b>20% en Tickets Canasta:</b>		<b>147,16</b>		<b>20% en Tickets Canasta:</b>	<b>283,70</b>
<b>80% en pesos:</b>		<b>588,66</b>		<b>80% en pesos:</b>	<b>1.134,78</b>
<b>TOTAL BRUTO</b>		<b>735,83</b>		<b>TOTAL BRUTO</b>	<b>1.418,48</b>
<b>SALTA</b>	Sueldo Básico	320,00	R B SAC	Sueldo Básico	640,00
	Adicional Ley 6.929	23,25	R NB SAC	Adicional Ley 6.929	46,50
			R B	Jerarquización Dcto 735/05	90,00
	<b>Subtotal conceptos remunerativos (1)</b>	<b>343,25</b>		<b>Subtotal conceptos remunerativos (1)</b>	<b>776,50</b>
	Reducción - 17,8% 01-03-2000	61,10	R NB	Reducción - 17,8% 01-03-2000	138,22
	<b>Sub-total a considerar (2)</b>	<b>282,15</b>		<b>Sub-total a considerar (2)</b>	<b>638,28</b>
	Bonif.por Gasto Traslado Área Urb. Dcto.735/05	28,00	NR NB NSAC	Bonif.por Gasto Traslado Área Urb. Dcto.735/05	28,00
	Bonificac.por Permanencia Dcto.735/05	168,75	NR NB	Bonificac.por Permanencia Dcto.735/05	391,50
	Incremento Fijo NR NB Dcto.735/05	85,00	NR NB	Incremento Fijo NR NB Dcto.735/05	85,00
	Asig.Extraord.Equiparadora NR NB Dcto.735/05	0,00	NR NB	Asig.Extraord.Equiparadora NR NB Dcto.735/05	0,00
	Asig.Extraord. NR NB Dcto.1.587/04	150,00	NR NB	Asig.Extraord. NR NB Dcto.1.587/04	150,00
	<b>Sub-Total conceptos No Rem (3)</b>	<b>431,75</b>		<b>Sub-Total conceptos No Rem (3)</b>	<b>654,50</b>
	<b>Total Pesos (2+3)</b>	<b>713,90</b>		<b>Total Pesos (2+3)</b>	<b>1.292,78</b>
	<b>Total Tickets Canasta 20% de (2)</b>	<b>56,43</b>	NR NB NSAC	<b>Total Tickets Canasta 20% de (2)</b>	<b>127,66</b>
	<b>TOTAL BRUTO: Pesos + Tickets</b>	<b>770,33</b>		<b>TOTAL BRUTO: Pesos + Tickets</b>	<b>1.420,44</b>

**A - Nivel Primario/EGB – Jornada Simple – Enseñanza Común**  
**Remuneración Bruta con 10 años de antigüedad – en pesos – Junio 2005 (cont.)**

**Componentes del Salario Bruto (1)(2)**

<b>PROVINCIA</b>		<b>MAESTRO DE GRADO</b>		<b>DIRECTOR DE IRA. CATEGORIA</b>	
<b>SAN JUAN</b> <b>(3)</b>	Sueldo Básico	196,22	R B SAC	Sueldo Básico	343,66
	Increment. Sueldo Básico	59,04	R B SAC	Increment. Sueldo Básico	45,54
	A 20	164,00	R NB SAC	A 20	126,51
	A 56	100,00	R NB SAC	A 56	100,00
	A 04 - Zona 20% radio cap.	39,24	R NB SAC	A 04 - Zona 20% radio cap.	77,84
	Antigüedad	127,63	R	Antigüedad	194,60
	Suma Fija NR NB en tickets Dcto 350/05	35,42	NR NB	Suma Fija NR NB en tickets Dcto 350/05	27,33
				A 32 Responsabilidad Jerárquica	143,10
	<i>A partir de 1/1/98 se abona en pesos y Tickets</i>			<i>A partir de 1/1/98 se abona en pesos y Tickets</i>	
	<i>Canasta</i>			<i>Canasta</i>	
<b>SAN LUIS</b>	<i>Los porcentajes dependen de cada cargo según</i>			<i>Los porcentajes dependen de cada cargo según</i>	
	<i>Básico y Antigüedad</i>			<i>Básico y Antigüedad</i>	
	<b>TOTAL BRUTO</b>	<b>721,56</b>		<b>TOTAL BRUTO</b>	<b>1.058,58</b>
	Sueldo Básico /Básico	280,24	R B SAC	Sueldo Básico /Básico	450,00
	Sueldo Básico /Adic.por Complejidad	95,22	R B SAC	Sueldo Básico /Adic.por Complejidad	603,78
	Complemento p/llegar al Salario Mínimo	74,54	R NB NSAC	Complemento p/llegar al Salario Mínimo	0,00
	Ley 5.244 Salario Mínimo, Vital y Móvil	450,00		Ley 5.244 Salario Mínimo, Vital y Móvil	0,00
	Antigüedad	257,00	R	Antigüedad	526,89
	Adic.Incentivo Ley de Emergencia Laboral XV 0400/04	100,00	R NB	Adicional Secciones (32 o más) Dcto 104/04	100,00
	Increment.Remun. Ley XV-0461/05	73,77	R NB	Increment.Remun. Ley XV-0461/05	178,07
<b>SANTA CRUZ</b> <b>(3)</b>	Suma Suplementaria R B Ley XV 0461/05	138,54	R B	Suma Suplementaria R B Ley XV 0461/05	
			R NB	Adicional 2 Turnos Dcto 104/04	100,00
	<b>TOTAL BRUTO</b>	<b>1.019,31</b>		<b>TOTAL BRUTO</b>	<b>1.958,74</b>
	Sueldo Básico	161,10	R B SAC	Sueldo Básico	332,94
	Rec. salarial	117,14	R NB	Rec. salarial	260,10
	Zona	161,10	R NB SAC	Zona	332,94
	Presentismo	250,00	NR NB NSAC	Función Superior	140,00
	Suma fija	46,00	R NB SAC	Suma fija	46,00
	Título	136,94	R NB SAC	Título	136,94
	Suma NR NB Dcto 1.140/05	200,00	NR NB NSAC	Suma NR NB Dcto 1.140/05	200,00
<b>SANTA FE</b>	Antigüedad	80,55	R	Antigüedad	166,47
			R NB SAC	Dedicación Exclusiva	285,23
	<b>TOTAL BRUTO</b>	<b>1.152,83</b>		<b>TOTAL BRUTO</b>	<b>1.900,62</b>
	Sueldo Básico	210,00	R B SAC	Sueldo Básico	501,79
	Adic. Remuneratorio Dcto.1.840/04	60,00	R NB	Adic. Remuneratorio Dcto.1.840/04	
	Suma No Rem (Dcto 725/05)	50,00	NR NB	Suma No Rem (Dcto 725/05)	119,47
	Presentismo	80,00	NR NB NSAC	Presentismo	140,00
	Supl. Adic. Esp. Doc.	21,00	NR NB NSAC	Supl. Adic. Esp. Doc.	50,18
	Antigüedad	105,00	R	Antigüedad	250,89
	Asign.Espec.NR NB NAcum. Dcto 427/04	100,00	NR NB	Asign.Espec.NR NB NAcum. Dcto 427/04	100,00
<b>SANTA FE</b>	Asignación Espec. NR NB Dcto 288/05	100,00	NR NB	Asignación Espec. NR NB Dcto 288/05	100,00
	Asignación Especial NR NB Dcto 2.063/03	80,00	NR NB	Asignación Especial NR NB Dcto 2.063/03	59,87
	Asignación Especial NR NB Dcto 725/05	50,00	NR NB	Asignación Especial NR NB Dcto 725/05	50,00
	Adicional NR NB Dcto 1.840/04	107,87	NR NB		
	<b>TOTAL BRUTO</b>	<b>963,87</b>		<b>TOTAL BRUTO</b>	<b>1.372,20</b>



**A - Nivel Primario/EGB – Jornada Simple – Enseñanza Común**  
**Remuneración Bruta con 10 años de antigüedad – en pesos – Junio 2005 (cont.)**

**Componentes del Salario Bruto(1)(2)**

<b>PROVINCIA</b>					
		<b>MAESTRO DE GRADO</b>		<b>DIRECTOR DE IRA. CATEGORIA</b>	
<b>SANTIAGO DEL ESTERO</b>	Sueldo Básico	329,42	R B	Sueldo Básico	576,94
	Título específico	72,80	R NB	Título específico	72,80
	Transporte p/zona A	36,40	R NB	Transporte p/zona A	36,40
	Presentismo	39,13	NR NB	Presentismo	72,84
	Antigüedad (50%)	164,71	R	Antigüedad (50%)	288,47
				Bonif Cargo Directivo	115,38
	<b>TOTAL BRUTO (Oct. 93 sujeto a reduce)</b>	<b>642,46</b>		<b>TOTAL BRUTO (Oct. 93 sujeto a reduce)</b>	<b>1.162,83</b>
	Bonific. Inc. Emergencia (Dic. 2003)	50,00	NR NB	Bonific. Inc. Emergencia (Dic. 2003)	50,00
	Adicional Decreto	54,27	NR NB	Reducción Monto Variable	4,73
				Reducción Monto Fijo	80,00
		<b>TOTAL BRUTO</b>	<b>746,73</b>	<b>TOTAL BRUTO</b>	<b>1.128,10</b>
<b>Director Ira. Cat. Jornada Completa</b>					
<b>TIERRA DEL FUEGO (3)</b>	Sueldo Básico Dcto 578/05	297,48	R B SAC	Sueldo Básico Dcto 578/05	622,29
	Asistencia	118,99	R NB	Asistencia	248,92
	Función docente	89,24	R NB	Función docente	186,69
	Zona	505,72	R NB SAC	Zona	1.057,89
	Adicional remunerativo	189,00	R NB	Adicional remunerativo	250,00
	Ayuda didáctica	13,75	NR NB NSAC	Ayuda didáctica	13,75
	Antigüedad	178,49	R	Antigüedad	373,37
		<b>TOTAL BRUTO</b>	<b>1.392,68</b>	<b>TOTAL BRUTO</b>	<b>2.752,91</b>
<b>TUCUMAN (3)</b>	Sueldo Básico	239,99	R B SAC	Sueldo Básico	437,55
	Dedicación Exclusiva	48,00	R NB SAC	Dedicación Exclusiva	87,51
	Estado Docente	72,00	R NB SAC	Estado Docente	131,26
	Zona desfavorable	24,00	R NB SAC	Zona desfavorable	43,75
	Antigüedad	119,99	R SAC	Antigüedad	218,77
	Aporte social NR NB Dcto 2687/04	50,00	NR NB	Aporte social NR NB Dcto 2687/04	50,00
	Adicional NR NB	50,00	NR NB	Adicional NR NB	81,15
	Adicional NR NB Dcto.233/05	100,00	NR NB	Adicional NR NB Dcto.233/05	50,00
	Complemento Ayuda Social No Rem No Bon (Dcto 1.371/3/05)	0,00	NR NB	Complemento Ayuda Social No Rem No Bon (Dcto 1.371/3/05)	
			R NB SAC	Adicional Jerárquico (Ley 6.206)	150,00
<b>Del total de Salario Bruto se abona:</b>		<b>Del total de Salario Bruto se abona:</b>			
		<b>19% en Tickets Canasta</b>	<b>133,75</b>	<b>19% en Tickets Canasta</b>	<b>237,50</b>
		<b>81% en pesos:</b>	<b>570,21</b>	<b>81% en pesos:</b>	<b>1.012,50</b>
		<b>TOTAL BRUTO</b>	<b>703,97</b>	<b>TOTAL BRUTO</b>	<b>1.250,00</b>

**NOTAS:**

- (1) **Salario Bruto:** es la suma de todos los componentes que remuneran un cargo docente.
- (2) Los valores de la remuneración bruta, no incluyen el adicional zona/ubicación, vinculada con la localización del establecimiento.
- (3) Los valores de la remuneración bruta incluyen el adicional zona/residencia, cuando es componente común al cargo.

**Fuente:** Coordinación General de Estudio de Costos del Sistema Educativo - SsCA - MECyT - sobre la base de información proporcionada por las provincias.

**B - Nivel Medio/Polimodal – Jornada Simple – Enseñanza Común**  
**Remuneración Bruta con 10 años de antigüedad – en pesos – Junio 2005**

**Componentes del Salario Bruto (1)(2)**

<b>PROVINCIA</b>					
	<i>HORA CATEDRA</i>			<i>DIRECTOR DE IRA. CATEGORIA</i>	
<b>BUENOS AIRES</b>	Sueldo Básico	21,00	R B	Sueldo Básico	600,00
	Presentismo Dcto.2.202/92 y Dcto 940/05	6,00	NR NB	Presentismo Dcto.2.202/92 y Dcto 940/05	90,00
	Antigüedad	10,50	R	Antigüedad	300,00
	Suma R NB	2,00	R NB	Suma R NB	30,00
	Suma NR NB	1,33	R NB	Suma NR NB	20,00
	Bonificación R NB Dcto 53/05	2,83	R NB	Bonificación R NB Dcto 53/05	94,78
	<b>TOTAL BRUTO</b>	<b>43,67</b>		<b>TOTAL BRUTO</b>	<b>1.134,78</b>
<b>CATAMARCA (3)</b>	Sueldo Básico	15,73	R B	Sueldo Básico	452,40
	Adicional Valor Indice Dcto.721/05		R B/R NB	Jerarquización	96,13
	Compl. Mensual	6,42	R NB	Compl. Mensual	147,00
	Zona	6,29	R NB	Zona	180,96
	Incentivo por productividad F.I.P.	2,40	R NB	Incentivo por productividad F.I.P.	72,00
	Adic. No Remunerativo Fondo a la docencia por tareas frente a alumnos	1,80	NR NB	Adic. No Remunerativo Fondo a la docencia por tareas frente a alumnos	81,00
	Antigüedad	7,87	R	Antigüedad	226,20
	<b>TOTAL BRUTO</b>	<b>40,51</b>		<b>TOTAL BRUTO</b>	<b>1.255,69</b>
<b>CHACO (3)</b>	Sueldo Básico	21,29	R B SAC	Sueldo Básico	704,10
	Estado Docente	5,58	R NB SAC	Estado Docente	83,71
	Zona mínima	3,19	R NB SAC	Zona mínima	47,83
	Antigüedad	10,64	R SAC	Antigüedad	352,05
	Asignación Especial NR NB Dcto.700/05	4,17	NR NB	Asignación Especial NR NB Dcto.700/05	0,00
	<b>TOTAL BRUTO</b>	<b>44,87</b>		<b>TOTAL BRUTO</b>	<b>1.187,68</b>
<b>Director 1ra. Cat. Jornada Completa</b>					
<b>CHUBUT</b>	Sueldo Básico	35,00	R B SAC	Sueldo Básico	1.456,00
	Presentismo	3,35	R NB SAC	Presentismo	89,82
	Antigüedad	17,50	R SAC	Antigüedad	728,00
	<b>TOTAL BRUTO</b>	<b>55,85</b>		<b>TOTAL BRUTO</b>	<b>2.273,82</b>
<b>Director 1ra. Cat. Jornada Completa</b>					
<b>CIUDAD DE BS. AS.</b>	Sueldo Básico	13,29	R B	Sueldo Básico	594,01
	Adic.Sueldo Básico Dcto.1567/04 y 203/05	2,26	R B	Adic.Sueldo Básico Dcto.1567/04 y 203/05	76,37
	Adicional Salarial (Presentismo)	1,56	R NB	Adicional Salarial (Presentismo)	67,04
	Complemento NR B	5,70	NR B	Complemento NR B	245,44
	Suma Remunerativa No Bonif.	1,25	R NB	Suma Remunerativa No Bonif.	20,00
	Adicional Rem Transitorio B para doc c/120% Ant	0,00	RB	Adicional Rem Transitorio B para doc c/120% Ant	0,00
	Antigüedad	9,33	R	Antigüedad	402,23
	Antigüedad Suma Fija Dcto.4.937/91	3,42	NR	Antigüedad Suma Fija Dcto.4.937/91	147,26
	Adicional Ingreso Mínimo	13,24	R NB	Adicional Ingreso Mínimo	0,00
	Suma Remunerativa NB Dcto.483/05	5,12	R NB	Suma Remunerativa NB Dcto.483/05	87,00
	Estimulo R NB	2,61	R NB	Estimulo R NB	41,70
	<b>TOTAL BRUTO</b>	<b>57,77</b>		<b>TOTAL BRUTO</b>	<b>1.681,04</b>

**B - Nivel Medio/Polimodal – Jornada Simple – Enseñanza Común**  
**Remuneración Bruta con 10 años de antigüedad – en pesos – Junio 2005**

**Componentes del Salario Bruto (1)(2)**

<b>PROVINCIA</b>	<b>HORA CATEDRA</b>		<b>DIRECTOR DE 1RA. CATEGORIA</b>	
<b>CÓRDOBA</b>	Sueldo Básico	15,09	R B SAC	Sueldo Básico 18,72
	Adic. Remunerativo	5,50	R NB SAC	Adic. Remunerativo 158,10
	Estado Docente	3,77	R NB SAC	Estado Docente 56,54
	Estímulo de la calidad educativa	4,00	NR NB SAC	Estímulo de la calidad educativa 80,00
	Adicional No Remun No Bonif	4,00	NR NB	Adicional No Remun No Bonif 100,00
	Antigüedad	7,54	R SAC	Antigüedad 265,87
	Adicional NR NB Dcto.48/05	3,33	NR NB	Adicional NR NB Dcto.48/05 100,00
			R B SAC	Dedicación Funcional 513,03
	Comp.No R por Mat.Didáct.	1,09	NR NB NSAC	
	<b>TOTAL BRUTO</b>	<b>44,33</b>		<b>TOTAL BRUTO 1.292,26</b>
<b>CORRIENTES</b> (3)	Sueldo Básico	13,27	R NB SAC	Sueldo Básico 407,32
	Material Didáctico	1,33	R NB SAC	Material Didáctico 40,73
	Zona	2,65	R NB SAC	Zona 81,46
	Bonificación	3,33	R NB SAC	Bonificación 100,00
	Antigüedad	6,64	R SAC	Antigüedad 203,66
	Complemento p/alcanzar \$500 de Bruto	0,00	R NB	Complemento p/alcanzar \$500 de Bruto 0,00
	Adicional Decreto 18/05	8,67	R NB SAC	Adicional Decreto 1.514/04 130,00
				Bonificación Directivos 122,20
	<b>TOTAL BRUTO</b>	<b>35,89</b>		<b>TOTAL BRUTO 1.085,37</b>
<b>ENTRE RIOS</b>	Sueldo Básico	13,63	R B SAC	Sueldo Básico 421,40
	Comp.Temp.por Trasl. Dcto.2.989/89	1,32	R B SAC	Comp.Temp.por Trasl. Dcto.2.989/89 19,81
	Perfecc. Doc. Dcto.1.172/91	1,01	R B SAC	Perfecc. Doc. Dcto.1.172/91 30,44
	Plus Perfecc.Doc. Dcto.2.699/91	1,19	R B SAC	Plus Perfecc.Doc. Dcto.2.699/91 35,82
	Adic. por Productividad	1,80	R NB NSAC	Adic. por Productividad 52,03
	Compensación NR NB Dcto.2.506/04	2,67	NR NB	Compensación NR NB Dcto.2.506/04 65,91
	Bonific.Devolución Aportes Dcto. 5.447/03	3,41	R NB	Bonific.Devolución Aportes Dcto. 5.447/03 72,72
	Antigüedad	8,58	R SAC	Antigüedad 235,82
	Adicional R NB Dcto.1.109/05	2,50	R NB	Adicional R NB Dcto.1.109/05 60,00
	Anticipo NR NB Dcto 7.459/04	2,08	NR NB	Anticipo NR NB Dcto 7.459/04 50,00
	Adic. Sal.Mín.Bolsillo \$523 Dcto.1.109/05	3,89	NR NB	
	<b>TOTAL BRUTO</b>	<b>42,09</b>		<b>TOTAL BRUTO 1.043,94</b>
<b>FORMOSA</b> (3)	Sueldo Básico	15,37	R B	Sueldo Básico 606,80
	Presentismo	2,31	NR NB	Presentismo 91,02
	Zona	3,07	R NB	Zona 121,36
	Antigüedad	7,69	R	Antigüedad 303,40
	Adicional NR NB Decreto 902/04	6,67	NR NB	Adicional NR NB Decreto 902/04 100,00
	<b>TOTAL BRUTO</b>	<b>35,11</b>		<b>TOTAL BRUTO 1.222,57</b>

**B - Nivel Medio/Polimodal – Jornada Simple – Enseñanza Común**  
**Remuneración Bruta con 10 años de antigüedad – en pesos – Junio 2005**

**Componentes del Salario Bruto (1)(2)**

**PROVINCIA**

**HORA CATEDRA**

**DIRECTOR DE IRA. CATEGORIA**

<b>JUJUY</b>	Sueldo Básico	16,13	R B SAC	Sueldo Básico	629,19
	Adic.por Reestruc.(Cod 120)	0,80	R B SAC	Adic.por Reestruc.(Cod 120)	12,00
	Adic. R NB (Cod 1110)	1,20	R NB NSAC	Adic. R NB (Cod 1110)	18,00
	Adic. R NB (Cod 1.120)	5,33	R NB SAC	Adic. R NB (Cod 1.120)	80,00
	Adic.R NB (Dec 617-H-/04)	3,33	R NB	Adic.R NB (Dec 617-H-/04)	50,00
	Adic. NR NB (Dec 1.370/04)	1,67	NR NB	Adic. NR NB (Dec 1.370/04)	
	Suplemento NR NB Decreto 1.640-H-04	1,00	NR NB	Suplemento NR NB Decreto 1.640-H-04	30,00
	Adic. R NB Dcto 58-E-94	2,33	R NB NSAC	Adic. R NB Dcto 58-E-94	35,00
	Adic Dcto. 2.910/05	2,00	NR NB	Adic Dcto. 2.910/05	60,00
	Adicional R B Dcto. 3.206/05	1,33	R B	Adicional R B Dcto. 3.206/05	40,00
	Antigüedad	9,31	R SAC	Antigüedad	374,65
			NR NB	Suplemento NR NB Decreto-Acuerdo 1.371	50,00
<b>TOTAL BRUTO</b>		<b>44,45</b>		<b>TOTAL BRUTO</b>	<b>1.378,84</b>
<b>LA PAMPA</b>	Sueldo Básico	22,98	R B SAC	Sueldo Básico	849,16
	Complemento R NB	2,01	R NB SAC	Complemento R NB	25,00
	Presentismo	6,89	NR NB NSAC		
	Antigüedad	11,49	R SAC	Antigüedad	424,58
	Suma Fija R NB	8,59	R NB	Suma Fija R NB	128,80
	Suplemento	9,07	NR NB NSAC	Suplemento	136,00
	Garantía	0,00	NR NB NSAC	Garantía	0,00
				Adicional por Función	84,92
<b>TOTAL BRUTO</b>		<b>61,02</b>		<b>TOTAL BRUTO</b>	<b>1.373,41</b>
<b>LA RIOJA</b> <b>(3)</b>	Sueldo Básico	21,89	R B	Sueldo Básico	660,20
	Estado Docente	0,67	NR NB NSAC	Estado Docente	10,00
	Material Didáctico		NR NB NSAC	Material Didáctico	
	Suplem.Remun. no B	0,67	R NB SAC	Suplem.Remun. no B	10,00
	Presentismo	2,19	R NB SAC	Presentismo	66,02
	Suma Fija NR NB	2,67	NR NB	Suma Fija NR NB	
	Zona	9,85	R NB	Zona	297,09
	Antigüedad	10,94	R	Antigüedad	330,10
	<b>TOTAL BRUTO</b>	<b>48,87</b>		<b>TOTAL BRUTO</b>	<b>1.373,41</b>
	<b>A partir de Junio del 96:</b>			<b>A partir de Junio del 96:</b>	
<b>Del total de Salario Bruto se abona:</b>				<b>Del total de Salario Bruto se abona:</b>	
90,9% en Pesos:		44,42		90,9% en Pesos:	1.248,43
9,1% en Tickets total p/alimentos:		4,45		9,1% en Tickets total p/alimentos:	124,98
<u>El % de pago en pesos depende del disponible de \$ en la provincia.</u>				<u>El % de pago en pesos depende del disponible de \$ en la provincia.</u>	
<b>TOTAL BRUTO</b>		<b>48,87</b>		<b>TOTAL BRUTO</b>	<b>1.373,41</b>
<b>MENDOZA</b>	Asignación clase	13,76	R B	Asignación clase	449,95
	Estado Docente	61,92	R NB	Estado Docente	61,92
	Adicional Remunerativo	62,65	R NB	Adicional Remunerativo	387,25
	Presentismo	1,38	NR NB SAC	Presentismo	45,00
	Adic. Emergencia 25/05 NR NB	10,00	NR NB	Adic. Emergencia 25/05 NR NB	150,00
	Antigüedad	6,88	R	Antigüedad	224,98
	<b>TOTAL BRUTO</b>	<b>156,58</b>		<b>TOTAL BRUTO</b>	<b>1.319,10</b>

**B - Nivel Medio/Polimodal– Jornada Simple – Enseñanza Común**  
**Remuneración Bruta con 10 años de antigüedad – en pesos – Junio 2005 (cont.)**

**Componentes del Salario Bruto (1)(2)**

<b>PROVINCIA</b>		<b>HORA CATEDRA</b>		<b>DIRECTOR DE IRA. CATEGORIA</b>	
<b>MISIONES</b>	Sueldo Básico	15,36	R B	Sueldo Básico	461,55
	Presentismo	2,30	R NB	Presentismo	69,23
	Adic. 1er. Cargo	0,83	R NB	Adic. 1er. Cargo	12,46
	Estado Docente	3,07	R NB	Estado Docente	92,31
	Adicional Regulador	1,38	NR NB	Adicional Regulador	
	Pasajes	2,10	NR NB	Pasajes	
	Antigüedad	5,84	R	Antigüedad	175,39
	Adicional NR NB Dcto. 185/05	5,00	NR NB	Adicional NR NB Dcto. 185/05	75,00
			NR NB	Adicional por Gestión NR NB Dcto 697/05	143,03
<b>TOTAL BRUTO</b>		<b>35,88</b>		<b>TOTAL BRUTO</b>	<b>1.028,96</b>
<b>Director 3ra. Categoría - Jorn. simple</b>					
<b>NEUQUEN</b>	Sueldo Básico	18,99	R B SAC	Sueldo Básico	797,73
	Adic. Dcto. 2.098/96	8,06	R NB SAC	Adic. Dcto. 2.098/96	145,00
	Zona Desfavorable	16,94	R NB SAC	Zona Desfavorable	595,67
	Ayuda escolar	0,28	NR NB NSAC	Ayuda escolar	5,00
	Antigüedad	9,50	R SAC	Antigüedad	398,87
	Adicional Decreto 2.365/04	4,02	R NB SAC	Adicional Decreto 2.365/04	144,58
	Adicional Decreto 079/05	1,79	R NB SAC	Adicional Decreto 079/05	0,00
	<b>TOTAL BRUTO</b>	<b>59,56</b>		<b>TOTAL BRUTO</b>	<b>2.089,84</b>
<b>RÍO NEGRO</b>	Sueldo Básico	17,47	R B	Sueldo Básico	815,17
	Zona Desfavorable	11,18	R NB	Zona Desfavorable	521,65
	Antigüedad	10,48	R	Antigüedad	489,04
	Adicional NR NB feb 05	0,03	NR NB	Adicional NR NB feb 05	
					<b>1.825,77</b>
<b>Del total de Salario Bruto se abona:</b>			<b>Del total de Salario Bruto se abona:</b>		
<b>20% en Tickets Canasta:</b>		<b>7,83</b>	<b>20% en Tickets Canasta:</b>		<b>365,15</b>
<b>80% en pesos:</b>		<b>31,33</b>	<b>80% en pesos:</b>		<b>1.460,61</b>
<b>TOTAL BRUTO</b>		<b>39,16</b>	<b>TOTAL BRUTO</b>		<b>1.825,77</b>
<b>SALTA</b>	Sueldo Básico	18,71	R B SAC	Sueldo Básico	640,00
	Adicional Ley 6.929	1,55	R NB SAC	Adicional Ley 6.929	46,50
			R B SAC	Jerarquización Dcto 735/05	90,00
	<b>Subtotal conceptos remunerativos (1)</b>	<b>20,26</b>		<b>Subtotal conceptos remunerativos (1)</b>	<b>776,50</b>
	Reducción - 17,8% 01-03-2000	3,61	R NB	Reducción - 17,8% 01-03-2000	138,22
	<b>Sub-total a considerar (2)</b>	<b>16,65</b>		<b>Sub-total a considerar (2)</b>	<b>638,28</b>
	Bonif.por Gasto Traslado Área Urb. Dcto.735/05	9,24	NR NB NSAC	Bonif.por Gasto Traslado Área Urb. Dcto.735/05	28,00
	Bonificac.por Permanencia Dcto.735/05	9,68	NR NB	Bonificac.por Permanencia Dcto.735/05	355,00
	Incremento Fijo NR NB Dcto.735/05	2,83	NR NB	Incremento Fijo NR NB Dcto.735/05	85,00
	Asig.Extraord.Equiparadora NR NB Dcto.735/05	0,32	NR NB	Asig.Extraord.Equiparadora NR NB Dcto.735/05	0,00
	Asig.Extraord. NR NB Dcto.1.587/04	10,00	NR NB NSAC	Asig.Extraord. NR NB Dcto.1.587/04	150,00
	<b>Sub-Total conceptos No Rem (3)</b>	<b>32,07</b>		<b>Sub-Total conceptos No Rem (3)</b>	<b>618,00</b>
	<b>Total Pesos (2+3)</b>	<b>48,72</b>		<b>TOTAL PESOS (2+3)</b>	<b>1.256,28</b>
	<b>Total Tickets Canasta 20% de (2)</b>	<b>3,33</b>		<b>Total Tickets Canasta 20% de (2)</b>	<b>127,66</b>
	<b>TOTAL BRUTO: Pesos + Tickets</b>	<b>52,05</b>		<b>TOTAL BRUTO: Pesos + Tickets</b>	<b>1.383,94</b>

**B - Nivel Medio/Polimodal– Jornada Simple – Enseñanza Común**  
**Remuneración Bruta con 10 años de antigüedad – en pesos – Junio 2005 (cont.)**

**Componentes del Salario Bruto (1)(2)**

PROVINCIA	HORA CATEDRA			DIRECTOR DE IRA. CATEGORIA	
SAN JUAN (3)	Sueldo Básico	17,02	R B SAC	Sueldo Básico	377,27
			R B SAC	Increment. Sueldo Básico	42,47
	A 20	9,11	R NB SAC	A 20	117,96
	A 56	5,56	R NB SAC	A 56	100,00
	A 04 - Zona 20% radio cap.	3,40	R NB SAC	A 04 - Zona 20% radio cap.	83,95
	Antigüedad	8,51	R	Antigüedad	209,87
	Suma Fija NR NB en tickets Dcto 350/05	1,97	NR NB	Suma Fija NR NB en tickets Dcto 350/05	25,48
				A 32 Responsabilidad Jerárquica	157,19
	A partir de 1/1/98 se abona en pesos y Tickets Canasta			A partir de 1/1/98 se abona en pesos y Tickets Canasta	
	Los porcentajes dependen de cada cargo según Básico y Antigüedad			Los porcentajes dependen de cada cargo según Básico y Antigüedad	
TOTAL BRUTO		45,57	TOTAL BRUTO		1.114,19
SAN LUIS	Sueldo Básico /Básico	18,73	R BSAC	Sueldo Básico /Básico	450,00
	Sueldo Básico /Adic.por complejidad	6,34	R B SAC	Sueldo Básico /Adic.por complejidad	603,78
	Complemento p/llegar al Salario Mínimo	4,93	R NB NSAC	Complemento p/llegar al Salario Mínimo	0,00
	Ley 5244 Salario Mínimo, Vital y Móvil	30,00		Ley 5244 Salario Mínimo, Vital y Móvil	
	Antigüedad	17,39	R	Antigüedad	526,89
	Adic.Incentivo Ley de Emergencia Laboral XV 0400/04	10,00	R NB	Adic.Incentivo Ley de Emergencia Laboral XV 0400/04	
	Increment.Remun. Ley XV-0461/05	5,25	R NB	Increment.Remun. Ley XV-0461/05	178,07
	Suma Suplementaria R B Ley XV 0461/05	9,71	R B	Suma Suplementaria R B Ley XV 0461/05	
				Adicional 2 Turnos Dcto 104/04	100,00
				Adicional Secciones (32 o más) Dcto 104/04	100,00
TOTAL BRUTO		72,36	TOTAL BRUTO		1.958,74
SANTA CRUZ (3)	Sueldo Básico	9,13	R B SAC	Sueldo Básico	332,94
	Rec. salarial	6,60	R NB	Rec. salarial	260,10
	Zona	9,13	R NB SAC	Zona	332,94
			NR NB		
	Presentismo	13,89	NSAC	Presentismo	
	Suma fija	2,56	R NB SAC	Suma fija	46,00
	Título	7,61	R NB SAC	Título	136,94
	Suma NR NB Dcto 1.140/05	11,11	NR NB NSAC	Suma NR NB Dcto 1.140/05	200,00
	Antigüedad	4,56	R	Antigüedad	166,47
			NR NB NSAC	Función Superior	140,00
		R NB SAC	Dedicación Exclusiva	285,23	
TOTAL BRUTO		64,58	TOTAL BRUTO		1.900,62
SANTA FE	Sueldo Básico	14,00	R B SAC	Sueldo Básico	541,58
	Adic. Remuneratorio Dcto.1.840/04	4,00	R NB	Adic. Remuneratorio Dcto.1.840/04	
	Suma No Rem (Dcto 725/05)	3,33	NR NB	Suma No Rem (Dcto 725/05)	128,95
	Presentismo	2,22	NR NB NSAC	Presentismo	140,00
	Supl. Adic. Esp. Doc.	1,40	NR NB NSAC	Supl. Adic. Esp. Doc.	54,16
	Antigüedad	7,00	R	Antigüedad	270,79
	Asign.Espec.NR NB NAcum. Dcto 427/04	3,33	NR NB	Asign.Espec.NR NB NAcum. Dcto 427/04	100,00
	Asignación Espec. NR NB Dcto 288/05	4,00	NR NB	Asignación Espec. NR NB Dcto 288/05	100,00
	Asignación Especial NR NB Dcto 2.063/03	2,67	NR NB	Asignación Especial NR NB Dcto 2.063/03	56,88
	Adicional NR NB Dcto 1.840/04	15,36	NR NB		
Asignación Especial NR NB Dcto 725/05	2,00	NR NB	Asignación Especial NR NB Dcto 725/05	50,00	
TOTAL BRUTO		59,32	TOTAL BRUTO		1.442,35

**B - Nivel Medio/Polimodal – Jornada Simple – Enseñanza Común**  
**Remuneración Bruta con 10 años de antigüedad – en pesos – Junio 2005 (cont.)**

**Componentes del Salario Bruto(1)(2)**

<b>PROVINCIA</b>	<b>HORA CATEDRA</b>		<b>DIRECTOR DE IRA. CATEGORIA</b>	
<b>SANTIAGO DEL ESTERO</b>	Sueldo Básico	22,02	R B (*)	Sueldo Básico 633,36
	Título Específico	72,80	R NB (*)	Título Específico 72,80
	Transporte p/zona A	1,21	R NB (*)	Transporte p/zona A 36,40
	Presentismo	7,31	NR NB (*)	Presentismo 79,47
	Antigüedad (50%)	11,01	R (*)	Antigüedad (50%) 316,68
		114,36		Bonif Cargo Directivo 126,67
	<b>TOTAL BRUTO (Oct. 93 sujeto a reducc)</b>			<b>TOTAL BRUTO (Oct. 93 sujeto a reducc) 1.265,38</b>
	Bonific. Inc. Emergencia (Dic. 2003)	1,39	NR NB	Bonific. Inc. Emergencia (Dic. 2003) 50,00
	Reducción Monto Fijo	0,00		Reducción Monto Fijo 80,00
	Reducción Monto Variable	6,31		Reducción Monto Variable 45,75
	<b>TOTAL BRUTO</b>	<b>109,44</b>		<b>TOTAL BRUTO 1.189,63</b>
<b>TIERRA DEL FUEGO (3)</b>	Sueldo Básico Dcto 578/05	17,50	R B SAC	Sueldo Básico Dcto 578/05 677,24
	Asistencia	7,00	R NB	Asistencia 270,90
	Función Docente	5,25	R NB	Función Docente 203,17
	Zona	29,75	R NB SAC	Zona 1.151,31
	Adicional Remunerativo	11,11	R NB	Adicional Remunerativo 250,00
	Ayuda Didáctica		NR NB NSAC	Ayuda Didáctica
	Antigüedad	10,50	R	Antigüedad 406,35
	<b>TOTAL BRUTO</b>			<b>TOTAL BRUTO 2.958,97</b>
<b>TUCUMAN (3)</b>	Sueldo Básico	15,91	R B SAC	Sueldo Básico 461,41
	Dedicación Exclusiva	3,18	R NB SAC	Dedicación Exclusiva 92,28
	Estado Docente	4,77	R NB SAC	Estado Docente 138,42
	Zona Desfavorable	1,59	R NB SAC	Zona Desfavorable 46,14
	Antigüedad	7,96	R SAC	Antigüedad 230,71
	Aporte Social NR NB Dcto 2687/04	3,33	NR NB	Aporte Social NR NB Dcto 2687/04 50,00
	Adicional NR NB	6,67	NR NB	Adicional NR NB 50,00
	Adicional NR NB Dcto.233/05	3,33	NR NB	Adicional NR NB Dcto.233/05 31,03
	Complemento Ayuda Social No Rem No Bon (Dcto 1.371/3/05)	1,81	NR NB	Complemento Ayuda Social No Rem No Bon (Dcto 1.371/3/05)
				Adicional Jerárquico (Ley 6.206) 150,00
	<b>Del total de Salario Bruto se abona:</b>			<b>Del total de Salario Bruto se abona:</b>
	<b>19% en Tickets Canasta</b>	<b>9,22</b>		<b>19% en Tickets Canasta 237,50</b>
	<b>81% en pesos:</b>	<b>39,33</b>		<b>81% en pesos: 1.012,50</b>
	<b>TOTAL BRUTO</b>	<b>48,55</b>		<b>TOTAL BRUTO 1.250,00</b>

**NOTAS:**

(1) **Salario Bruto:** es la suma de todos los componentes que remuneran un cargo docente.

(2) Los valores de la remuneración bruta, no incluyen el adicional zona/ubicación, vinculada con la localización del establecimiento.

(3) Los valores de la remuneración bruta incluyen el adicional zona/residencia, cuando es componente común al cargo.

**Fuente:** Coordinación General de Estudio de Costos del Sistema Educativo - SsCA - MECyT - sobre la base de información proporcionada por las provincias.