

Foll  
31:37  
Ej. 1  
7

12344



MINISTERIO DE EDUCACION Y JUSTICIA

# ESTADISTICA EDUCATIVA

LA ENSEÑANZA PRE - PRIMARIA  
EN LA REPUBLICA ARGENTINA

AÑOS 1913 - 1962

DEPARTAMENTO DE ESTADISTICA EDUCATIVA

Parera 55 — Buenos Aires

INV	012344
SIG	- Foll 31:37
LIB	7

# ESTADISTICA EDUCATIVA

LA ENSEÑANZA PRE-PRIMARIA  
EN LA REPUBLICA ARGENTINA

AÑOS 1913 - 1962

CENTRO NACIONAL  
DE DOCUMENTACION E INFORMACION EDUCATIVA  
PARERA 55 Buenos Aires Rep. Argentina

2580  
Ej. 1  
7

BUENOS AIRES

OCTUBRE DE 1963

SIGNOS CONVENCIONALES ADOPTADOS

Los signos convencionales que han sido adoptados por el Departamento de Estadística Educativa, son los siguientes:

Un guión (-) para señalar que la magnitud es cero o no existe el dato.

Cuatro puntos (....) cuando las cifras no han sido publicadas y conociéndose su existencia, no se dispone de ellas.

Un asterisco (\*) señala que la cifra es de carácter provisional.

## I N D I C E

INTRODUCCION. . . . .	5
-----------------------	---

### CUADROS ESTADISTICOS

CUADRO N° 1 - Jardines de Infantes, Secciones, Alumnos y Personal Docente - Serie 1913-1962 . . . . .	8
CUADRO N° 2 - Jardines de Infantes, Secciones, Alumnos y Personal Docente, por dependencia - Serie 1948-1962. . . . .	11
CUADRO N° 3 - Alumnos y Personal Docente por sexo - Serie 1948-1962. . . . .	13
CUADRO N° 4 - Jardines de Infantes, Secciones, Alumnos y Personal Docente, por regiones y dependencias - Año 1961. . . . .	16
CUADRO N° 5 - Alumnos matriculados por sexo, regiones y dependencias - Año 1961. . . . .	18
CUADRO N° 6 - Alumnos matriculados clasificados por edad sexo y nacionalidad - Año 1961 . . . . .	19
CUADRO N° 7 - Personal Docente, clasificado por sexo y nacionalidad - Año 1961. . . . .	20
CUADRO N° 8 - Personal Docente, Administrativo y de Servicio, por cargos desempeñados y sexo - Año 1961 . . . . .	21
CUADRO N° 9 - Resumen - Jardines de Infantes, Secciones, Alumnos y Personal Docente - Año 1961. . . . .	22
CUADRO N° 10 - Cifras estadísticas de otros países. . . . .	25

### REPRESENTACIONES GRAFICAS

GRAFICO N° 1 - Evolución de la Enseñanza Pre-Primaria - Serie 1913-1962. . . . .	10
GRAFICO N° 2 - Evolución de la Enseñanza Pre-Primaria, por dependencias - Serie 1948-1962 . . . . .	12
GRAFICO N° 3 - Regiones en que se ha dividido al país para el presente trabajo. . . . .	15
GRAFICO N° 4 - Jardines de Infantes, Secciones, Alumnos y Personal Docente, por regiones y dependencias - Año 1961. . . . .	17
GRAFICO N° 5 - Jardines de Infantes, Secciones, Alumnos y Personal Docente por dependencias. . . . .	23

-----0000000-----

# Introducción

# LA ENSEÑANZA PRE-PRIMARIA

La enseñanza PRE-PRIMARIA, contribuye al desarrollo armónico de los niños en su aspecto biológico y psíquico, preparándolos para vivir en sociedad y capacitándolos para recibir en el momento oportuno la enseñanza de la escuela primaria.

Es el primer eslabón de la educación infantil que continúa y complementa una obra iniciada en el hogar.

Tiene por objeto guiar las primeras manifestaciones de la personalidad infantil pues está destinada a infantes cuya edad está comprendida entre los 3 y 6 años.

Se imparte en establecimientos denominados Jardines de Infantes donde la inscripción no es obligatoria sino facultativa.

La finalidad máxima de estos establecimientos no es la de ofrecer enseñanza sistemática, sino la formación de hábitos, por medio de la educación de los sentidos, de los sentimientos sociales y de las prácticas de higiene, estimulando las actividades espontáneas del niño, protegiendo su salud mediante la vida al aire libre y el juego, acostumbrándolo a bastarse a si mismo, cultivando su sentimiento de lo bello, desarrollando sus medios de expresión y estimulando la formación de su espíritu de cooperación.

La enseñanza PRE-PRIMARIA está organizada y financiada por organismos nacionales, provinciales, municipales y privados.

En el orden nacional, el Consejo Nacional de Educación, el Consejo Nacional de Protección de Menores, la Dirección General de Enseñanza Secundaria, Normal, Especial y Superior y la Dirección Nacional de Sanidad Escolar, todos organismos de jurisdicción del Ministerio de Educación y Justicia, como así también las Universidades Nacionales, el Ministerio de Asistencia Social y Salud Pública y las Secretarías de Hacienda y Marina, sostienen en el país establecimientos de enseñanza PRE-PRIMARIA.

En los estados provinciales funcionan jardines de infantes dependientes de los organismos de educación de cada provincia.

Asimismo, existen en el país establecimientos dependientes de las Municipalidades.

La iniciativa privada sostiene escuelas de este tipo, cuya organización es similar a la oficial, fiscalizando el Estado la enseñanza que imparten.

El personal docente de estos establecimientos, aunque no en su totalidad, posee títulos de Profesoras de Jardín de Infantes. En cambio todas acreditan el de Maestra Normal, hallándose capacitados por haber asistido a cursos de especialización.

Ello se debe a que la enseñanza de Profesorado de Jardín de Infantes no se encuentra aún lo suficientemente difundida en el país.

-----oooOooo-----

Estadística retrospectiva



ENSEÑANZA PRE - PRIMARIA

Los cuadros y gráficos que a continuación se incluyen, reflejan la evolución de la enseñanza Pre-Primaria en el país, durante el período comprendido entre los años 1913 y 1962.

De la comparación de estos guarismos se observa un marcado incremento en el último decenio.

CUADRO N° 1

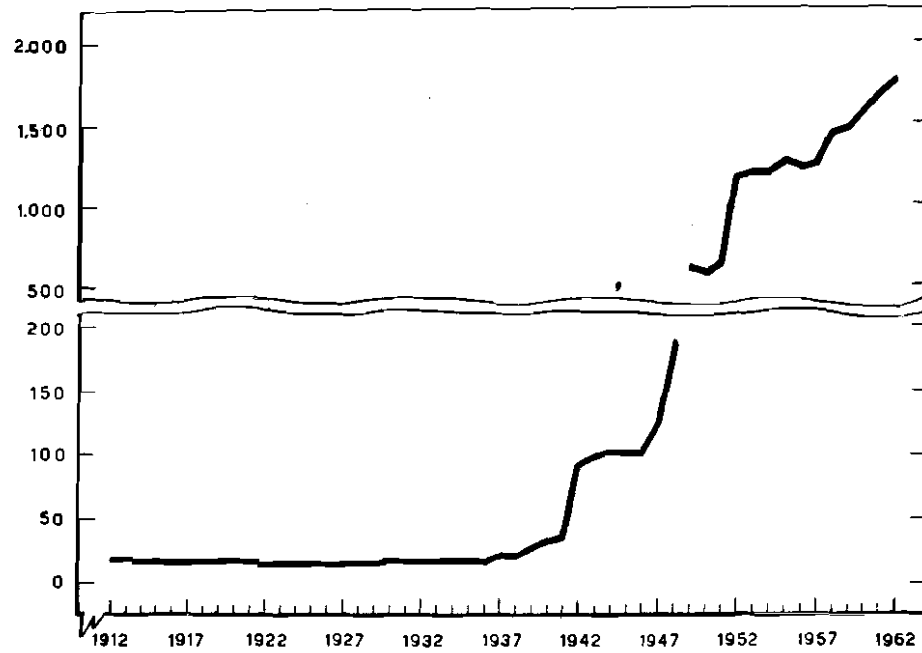
AÑO ESCOLAR	Jardines de Infantes			Secciones			Alumnos			Personal Docente		
	Ofic.	Priv.	Total	Ofic.	Priv.	Total	Oficial.	Privados	Total	Ofic.	Priv.	Total
1913	16	-	16	41	-	41	1.249	-	1.249	63	-	63
1914	15	-	15	37	-	37	1.203	-	1.203	59	-	59
1915	15	-	15	....	-	....	1.321	-	1.321	44	-	44
1916	15	-	15	....	-	....	1.356	-	1.356	45	-	45
1917	15	-	15	....	-	....	1.382	-	1.382	47	-	47
1918	15	-	15	....	-	....	1.376	-	1.376	53	-	53
1919	15	-	15	....	-	....	1.519	-	1.519	53	-	53
1920	15	-	15	....	-	....	1.324	-	1.324	55	-	55
1921	15	-	15	....	-	....	1.413	-	1.413	58	-	58
1922	14	-	14	....	-	....	1.268	-	1.268	53	-	53
1923	14	-	14	....	-	....	1.255	-	1.255	54	-	54
1924	14	-	14	....	-	....	1.312	-	1.312	35	-	35
1925	14	-	14	32	-	32	1.318	-	1.318	55	-	55
1926	14	-	14	33	-	33	1.362	-	1.362	52	-	52
1927	14	-	14	33	-	33	1.315	-	1.315	53	-	53
1928	14	-	14	34	-	34	1.408	-	1.408	55	-	55
1929	14	-	14	36	-	36	1.422	-	1.422	63	-	63
1930	15	-	15	38	-	38	1.474	-	1.474	64	-	64
1931	15	-	15	39	-	39	1.474	-	1.474	73	-	73
1932	15	-	15	38	-	38	1.542	-	1.542	53	-	53
1933	15	-	15	36	-	36	1.528	-	1.528	59	-	59
1934	15	-	15	40	-	40	1.533	-	1.533	62	-	62
1935	15	-	15	41	-	41	1.532	-	1.532	61	-	61
1936	15	-	15	41	-	41	1.316	-	1.316	46	-	46
1937	19	-	19	53	-	53	1.778	-	1.778	77	-	77

SECCIONES

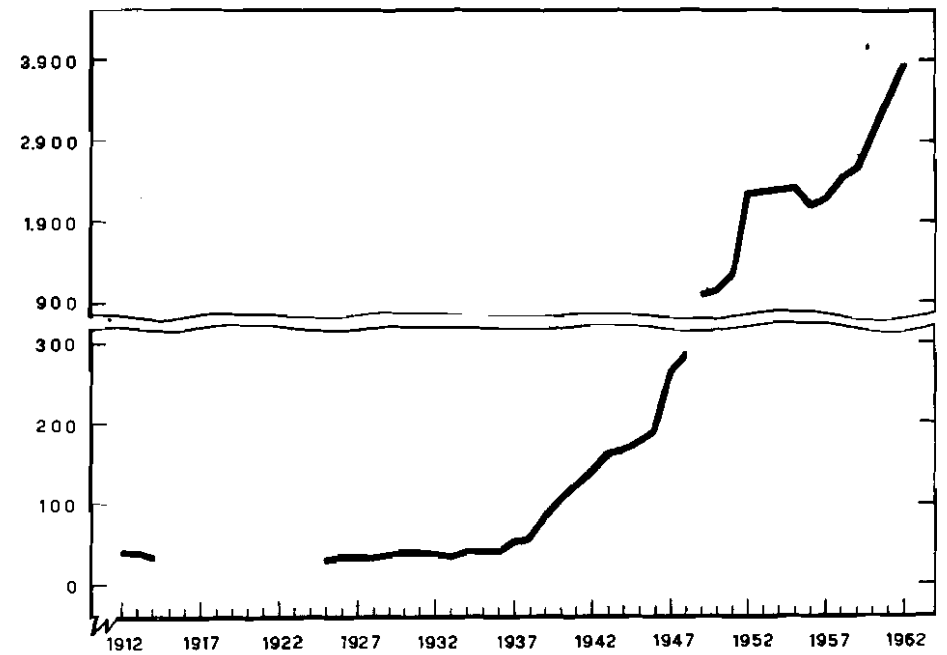
AÑO ESCOLAR	Jardines de Infantes			Secciones			Alumnos			Personal Docente		
	Ofic.	Priv.	Total	Ofic.	Priv.	Total	Oficial.	Privados	Total	Ofic.	Priv.	Total
1938	19	-	19	56	-	56	1.943	-	1.943	74	-	74
1939	24	-	24	85	-	85	2.798	-	2.798	135	-	135
1940	32	-	32	106	-	106	3.135	-	3.135	159	-	159
1941	35	....	35	122	....	122	3.742	2.958	6.700	185	....	185
1942	39	53	92	141	....	141	4.568	3.269	7.837	237	....	237
1943	42	57	99	162	....	162	4.734	2.835	7.569	260	....	260
1944	44	57	101	168	....	168	4.932	2.835	7.767	292	....	292
1945	44	56	100	178	....	178	5.127	3.454	8.581	293	183	476
1946	48	52	100	190	....	190	5.413	3.694	9.107	319	185	504
1947	48	72	120	262	....	262	5.662	4.861	10.523	322	249	571
1948	96	92	188	284	....	284	7.650	7.072	14.722	359	407	766
1949	433	171	604	755	218	973	18.968	10.977	29.945	876	237	1.113
1950	411	172	583	799	220	1.019	21.085	11.660	32.745	864	243	1.107
1951	465	172	637	876	341	1.217	21.673	11.746	33.419	997	376	1.373
1952	828	337	1.165	1.626	574	2.200	44.101	19.213	63.314	2.487	662	3.149
1953	849	338	1.187	1.618	597	2.215	45.859	18.773	64.632	2.318	766	3.084
1954	851	338	1.189	1.622	628	2.250	47.046	20.196	67.242	2.297	721	3.018
1955	882	387	1.269	1.667	600	2.267	48.781	19.565	68.346	2.514	716	3.230
1956	839	382	1.221	1.471	590	2.061	41.451	18.451	59.902	2.413	715	3.128
1957	863	375	1.238	1.540	624	2.164	46.514	21.184	67.698	2.720	799	3.519
1958	997	442	1.439	1.789	629	2.418	51.866	23.054	74.920	2.901	789	3.690
1959	1.029	455	1.474	1.878	654	2.532	53.030	22.837	75.867	2.993	1.017	4.010
1960	1.082	489	1.571	2.149	846	2.995	58.396	26.205	84.601	3.247	1.159	4.406
1961	1.113	546	1.679	2.431	1.007	3.438	63.441	30.542	93.983	3.384	1.338	4.722
1962(*)	1.181	578	1.759	2.663	1.149	3.812	66.355	34.037	100.392	3.423	1.463	4.886

# ENSEÑANZA PRE-PRIMARIA

## JARDINES



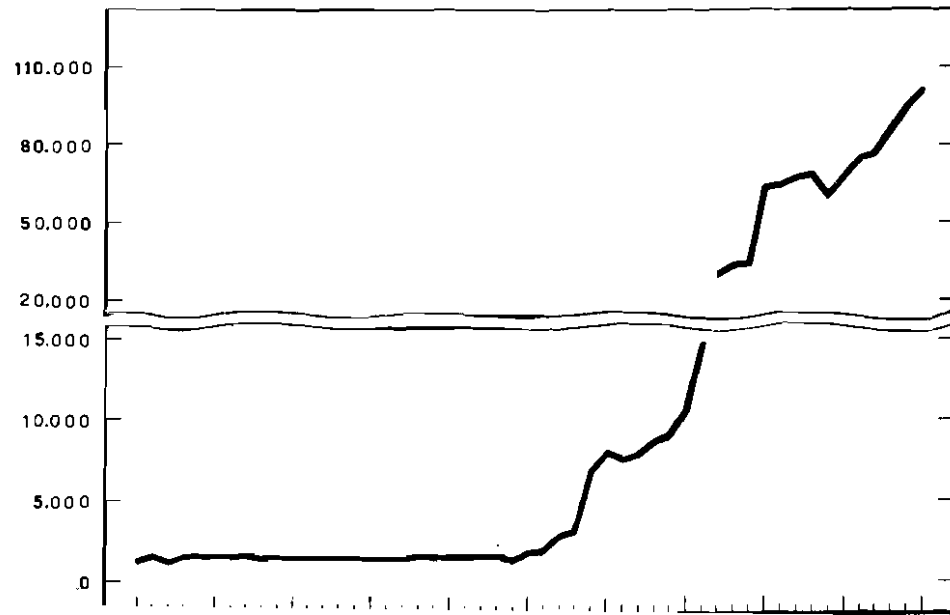
## SECCIONES



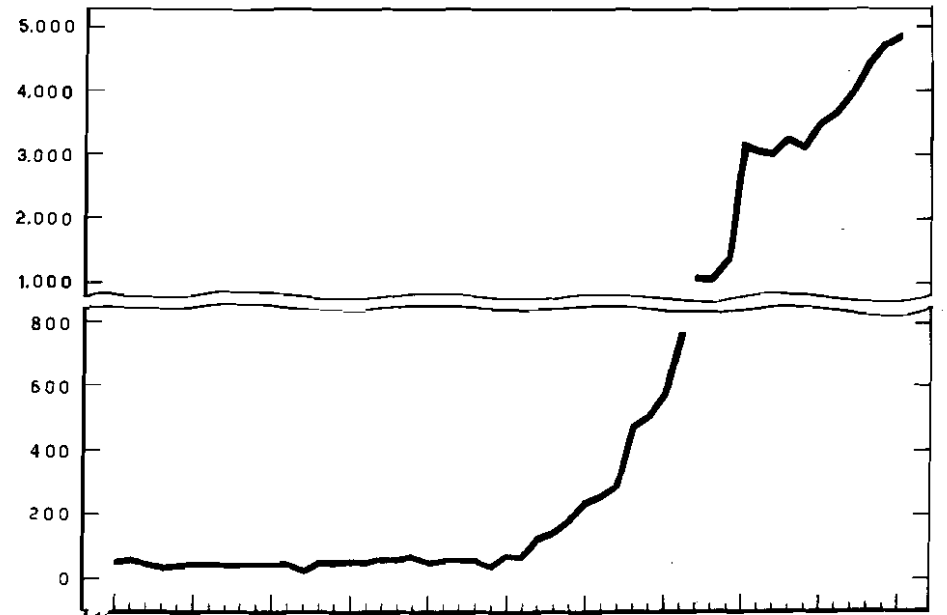
AÑOS

1912 - 1962

## ALUMNOS



## PERSONAL DOCENTE



En el cuadro siguiente se consignan las cifras de los años 1948 - 1962, referentes al número de Jardines de Infantes, Secciones, Alumnos y Personal Docente, discriminados según su dependencia en Nacionales, Provinciales, Municipales y Privados.

CUADRO N° 2

AÑO ESCOLAR	Jardines de Infantes					Secciones					Alumnos					Personal Docente				
	Nacio- nales	Provin- ciales	Munici- pales	Privados	Total	Nacio- nales	Provin- ciales	Munici- pales	Privados	Total	Nacio- nales	Provin- ciales	Munici- pales	Privados	Total	Nacio- nales	Provin- ciales	Munici- pales	Privados	Total
1948	96	-	-	92	188	284	-	-	....	284	7.650	-	-	7.072	14.722	359	-	-	407	766
1949	433	-	-	171	604	755	-	-	218	973	18.968	-	-	10.977	29.945	876	-	-	237	1.113
1950	411	-	-	172	583	799	-	-	220	1.019	21.085	-	-	11.660	32.745	864	-	-	243	1.107
1951	455	-	-	172	627	876	-	-	341	1.217	21.673	-	-	11.746	33.419	997	-	-	376	1.373
1952	472	357	-	337	1.166	892	734	-	574	2.200	22.986	21.115	-	19.213	63.314	1.021	1.466	-	662	3.149
1953	497	352	-	338	1.187	921	697	-	597	2.215	24.818	21.041	-	18.773	64.632	1.061	1.257	-	766	3.084
1954	496	355	-	338	1.189	936	686	-	628	2.250	25.200	21.846	-	20.196	67.242	1.124	1.173	-	721	3.018
1955	513	369	-	387	1.269	932	735	-	600	2.267	26.051	22.730	-	19.565	68.346	1.226	1.288	-	716	3.230
1956	496	343	-	382	1.221	760	711	-	590	2.061	22.523	18.928	-	18.451	59.902	1.173	1.240	-	715	3.128
1957	508	355	-	375	1.238	785	755	-	624	2.164	23.965	22.549	-	21.184	67.698	1.262	1.458	-	799	3.519
1958	501	476	-	442	1.419	920	865	-	629	2.418	24.795	27.071	-	23.054	74.920	1.268	1.633	-	789	3.690
1959	527	497	-	455	1.474	962	916	-	654	2.532	25.052	27.978	-	22.837	75.867	1.311	1.682	-	1.017	4.010
1960	532	523	28	489	1.572	973	1.115	61	846	2.995	26.274	30.160	1.962	26.205	84.601	1.317	1.802	128	1.159	4.406
1961	566	539	28	546	1.679	1.142	1.229	60	1.007	3.438	28.979	32.700	1.762	30.542	93.983	1.464	1.791	129	1.338	4.722
1962 (*)	608	547	28	578	1.759	1.247	1.355	60	1.149	3.707	31.463	33.267	1.625	34.037	100.392	1.546	1.766	111	1.463	4.886

A continuación se incluyen las cifras relativas obtenidas de la comparación entre los años 1961 y 1960, estableciéndose los siguientes aumentos:

JARDINES DE INFANTES  
 Oficiales : 4,7%  
 Privados : 11,7%  
 Total : 6,9%

SECCIONES  
 Oficiales : 13,1%  
 Privados : 19,0%  
 Total : 14,8%

ALUMNOS  
 Oficiales : 8,6%  
 Privados : 16,6%  
 Total : 11,3%

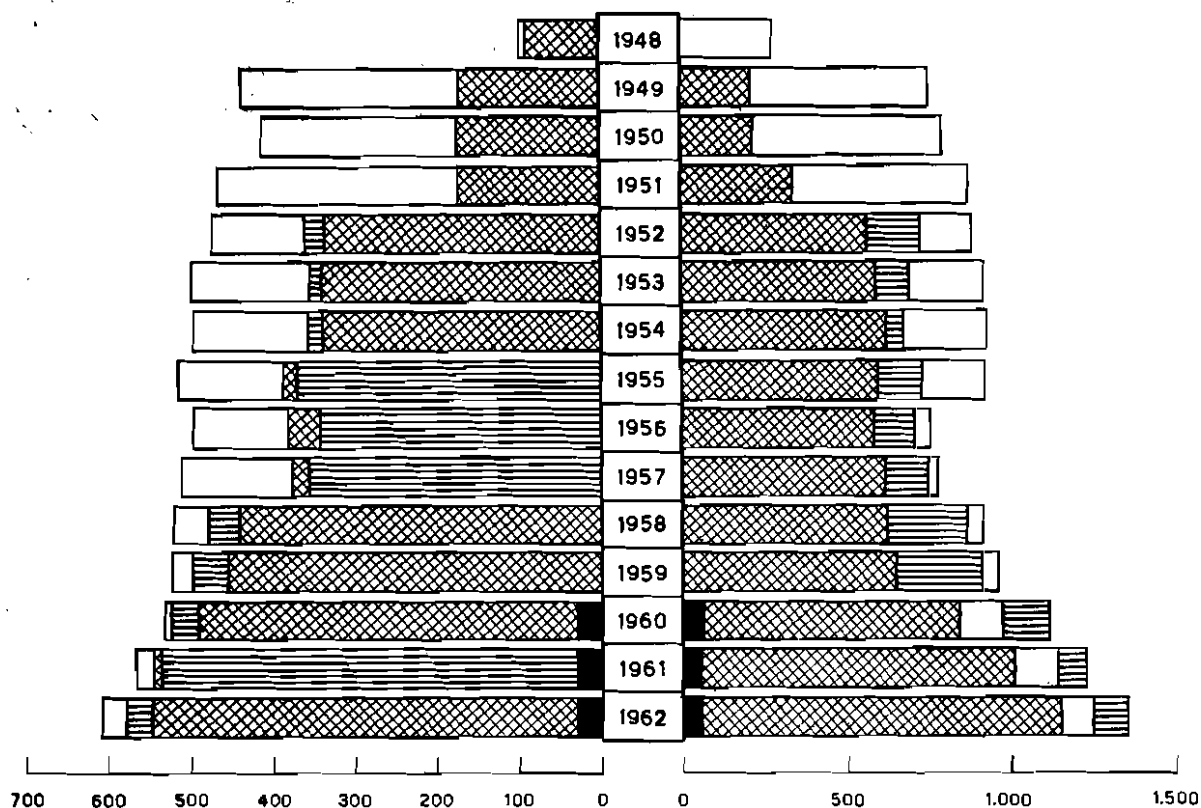
PERSONAL DOCENTE  
 Oficiales : 4,2%  
 Privados : 15,4%  
 Total : 7,2%

# ENSEÑANZA PRE-PRIMARIA

AÑOS 1948 - 1962

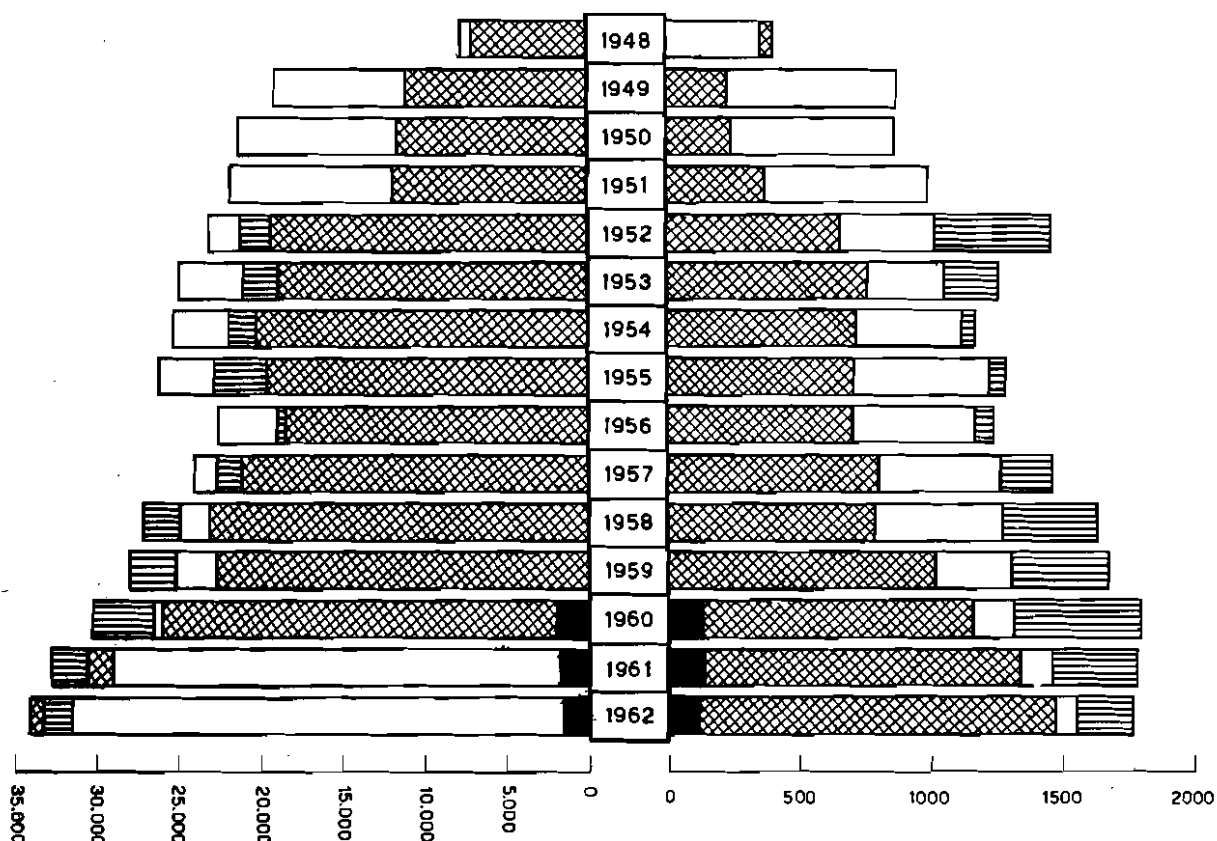
## JARDINES

## SECCIONES



## ALUMNOS

## PERSONAL DOCENTE



NACIONAL
  PROVINCIAL
  MUNICIPAL
  PRIVADA

En este cuadro se dan a conocer las cifras correspondientes al número de alumnos y personal docente (discriminados por sexo, registradas en el período comprendido entre los años 1948 y 1962.

CUADRO N° 3

AÑO ESCOLAR	ALUMNOS			PERSONAL DOCENTE		
	Varones	Mujeres	Total	Varones	Mujeres	Total
1948	7.485	7.237	14.722	31	735	766
1949	14.636	15.309	29.945	10	1.103	1.113
1950	16.168	16.577	32.745	4	1.103	1.107
1951	16.136	17.283	33.419	3	1.370	1.373
1952	30.720	32.594	63.314	22	3.127	3.149
1953	31.104	33.528	64.632	20	3.064	3.084
1954	32.618	34.624	67.242	7	3.011	3.018
1955	33.108	35.238	68.346	25	3.205	3.230
1956	28.735	31.167	59.902	17	3.111	3.128
1957	32.867	34.831	67.698	19	3.500	3.519
1958	36.283	38.637	74.920	20	3.670	3.690
1959	36.329	39.538	75.867	26	3.984	4.010
1960	41.081	43.520	84.601	21	4.385	4.406
1961	46.060	47.923	93.983	15	4.707	4.722
1962(*)	49.402	50.990	100.392	19	4.867	4.886

ALUMNOS: Aumento registrado comparando las cifras de 1961 con 1960

Varones : 12,1%  
Mujeres : 10,1%  
Total : 11,1%

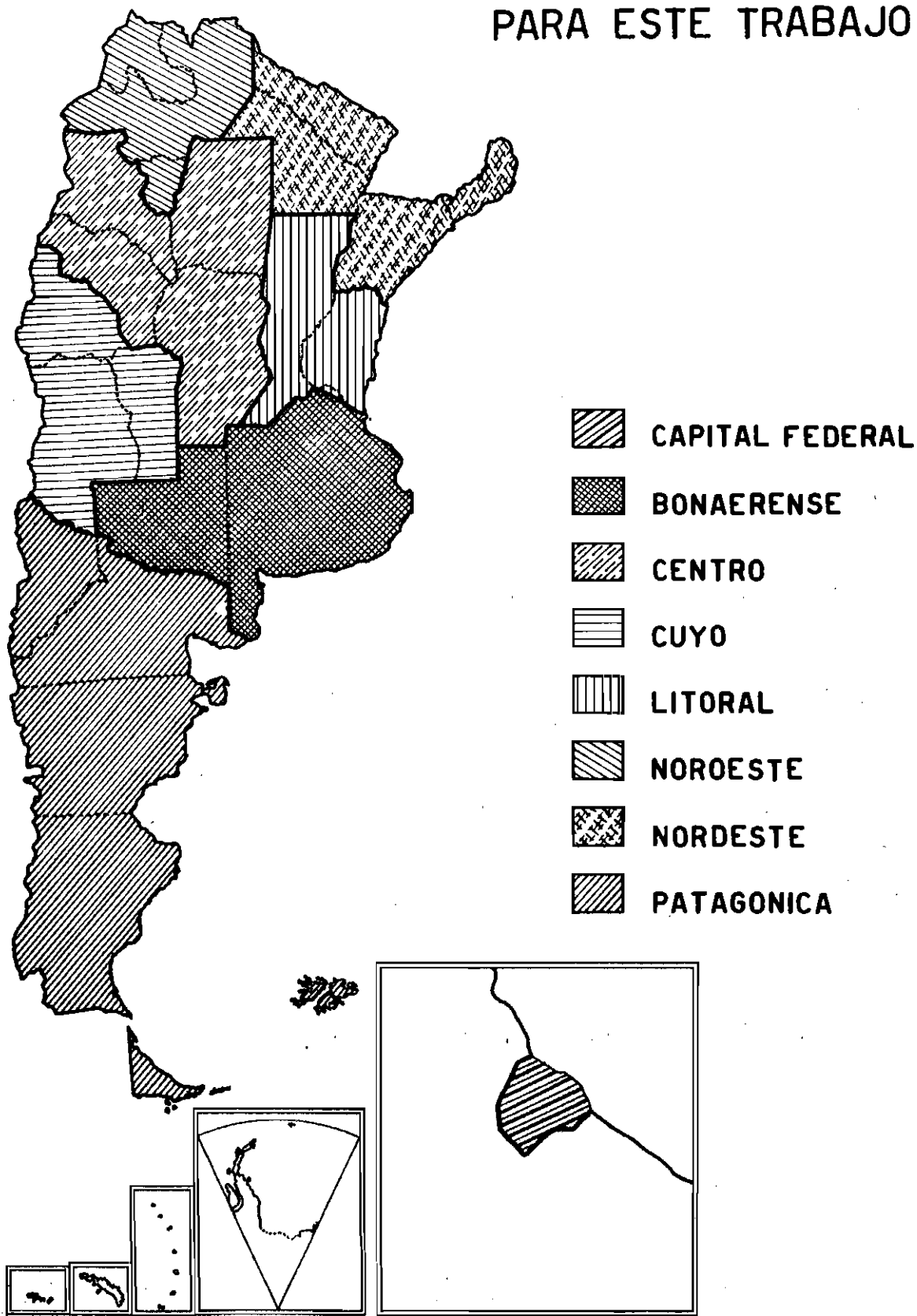
PERSONAL DOCENTE: Porcentajes de aumento y disminución del año 1961 con respecto a 1960

Varones : -28,7%  
Mujeres : 7,3%  
Total : 7,2%

# Estadística - Año 1961

**CENTRO NACIONAL  
DE DOCUMENTACION E INFORMACION EDUCATIVA**  
PARERA 55 Buenos Aires - Rep. Argentina

# REGIONES EN QUE SE HA DIVIDIDO AL PAIS PARA ESTE TRABAJO





REGIONES	JARDINES DE INFANTES				SECCIONES				ALUMNOS				PERSONAL DOCENTE										
	Reci- nol- nos	Pro- vinci- ales	Total Ofic. Ofic.	Priv- ados	Reci- nol- nos	Pro- vinci- ales	Total Ofic. Ofic.	Priv- ados	Reci- nol- nos	Pro- vinci- ales	Total Ofic. Ofic.	Priv- ados	Reci- nol- nos	Pro- vinci- ales	Total Ofic. Ofic.	Priv- ados							
<b>CAPITAL FEDERAL</b>	192	-	304	214	418	516	-	37	573	523	1.096	13.939	-	1.163	15.102	16.469	31.571	735	-	87	822	739	1.561
<b>ENTRABANES</b>	79	119	198	182	360	154	477	-	632	231	863	3.950	13.519	-	17.469	6.417	23.886	221	830	-	1.051	213	1.264
Buenos Aires	60	117	177	199	336	135	475	-	610	228	838	3.507	13.472	-	16.979	6.306	23.285	200	826	-	1.028	228	1.256
La Pampa	19	2	21	3	24	20	2	-	22	3	25	443	47	-	490	711	601	21	2	-	23	5	28
<b>CENTRO</b>	118	165	283	299	378	171	365	23	579	77	656	4.283	6.563	599	11.465	2.283	13.748	188	378	42	608	162	770
Catamarca	40	-	40	-	40	56	-	-	56	-	56	1.297	-	-	1.297	-	1.297	57	-	-	57	-	57
Cordoba	31	134	165	73	254	52	307	23	382	66	448	1.249	5.033	599	6.881	2.055	8.936	60	284	42	386	145	531
La Rioja	18	10	28	29	38	23	13	-	36	11	38	573	348	-	921	228	921	25	13	-	38	-	38
Santiago del Estero	28	21	49	6	55	40	65	-	105	11	116	1.164	1.262	-	2.366	228	2.594	46	81	-	127	17	144
<b>CUYO</b>	47	52	99	10	109	68	105	-	173	50	223	1.675	3.239	-	4.914	1.271	6.185	73	145	-	218	53	271
Mendoza	12	4	16	5	21	19	32	-	51	45	96	444	838	-	1.282	1.105	2.387	19	39	-	58	46	104
San Juan	17	28	45	4	49	25	34	-	59	4	63	560	919	-	1.560	133	1.693	29	34	-	63	4	67
San Luis	18	20	38	1	39	24	39	-	63	1	64	580	1.482	-	2.072	33	2.105	25	72	-	97	3	100
<b>LITORAL</b>	38	28	66	36	102	72	48	-	120	42	162	1.747	1.638	-	3.385	1.426	4.811	87	91	-	178	67	245
Batavia Mios	13	16	29	7	38	26	23	-	49	7	56	640	418	-	1.058	246	1.304	30	23	-	53	7	60
Santa Fe	25	10	35	29	64	46	25	-	71	35	106	1.107	1.220	-	2.327	1.180	3.507	57	68	-	125	60	185
<b>NORDESTE</b>	29	29	58	19	77	51	57	-	108	40	148	1.183	1.482	-	2.665	1.431	4.116	62	65	-	127	41	168
Corrientes	20	27	47	1	48	34	49	-	83	1	84	798	1.330	-	2.128	42	2.170	45	51	-	96	1	97
Chaco	3	2	5	10	15	5	8	-	13	29	42	130	152	-	282	1.021	1.303	5	14	-	19	29	48
Formosa	2	-	2	4	6	4	4	-	8	5	9	74	-	-	74	283	357	4	-	-	4	4	8
Misiones	4	-	4	4	8	8	8	-	8	5	13	181	-	-	181	205	386	8	-	-	8	7	15
<b>NOROESTE</b>	47	146	193	19	212	65	157	-	222	34	256	1.666	6.239	-	7.905	962	8.867	71	282	-	353	34	387
Jujuy	15	44	59	3	62	19	72	-	91	7	98	416	1.791	-	2.207	252	2.459	19	72	-	91	5	96
Salta	11	44	55	8	63	19	84	-	103	15	118	530	2.453	-	2.983	415	3.398	20	83	-	103	15	118
Tucuman	19	58	77	8	85	27	81	-	108	12	120	720	1.959	-	2.715	295	3.010	32	127	-	196	14	173
<b>PATAGONICA</b>	16	-	16	7	23	24	-	-	24	10	34	536	-	-	536	263	799	27	-	-	27	9	36
Chubut	8	-	8	2	10	14	-	-	14	2	16	310	-	-	310	94	364	17	-	-	17	3	20
Rio Negro	2	-	2	2	4	3	-	-	3	7	10	73	-	-	73	73	163	7	-	-	7	5	12
Santa Cruz	6	-	6	4	10	7	-	-	7	7	14	153	-	-	153	163	336	7	-	-	7	5	12
Tierra del Fuego	-	-	-	1	1	-	-	-	-	1	1	-	-	-	-	26	26	-	-	-	-	1	1
<b>TOTALS</b>	566	539	1.105	546	1.651	1.142	1.229	60	2.431	1.007	3.438	28.979	32.700	1.762	63.441	30.542	93.983	1.484	1.791	129	3.384	1.338	4.722

PERSONAL DOCENTE

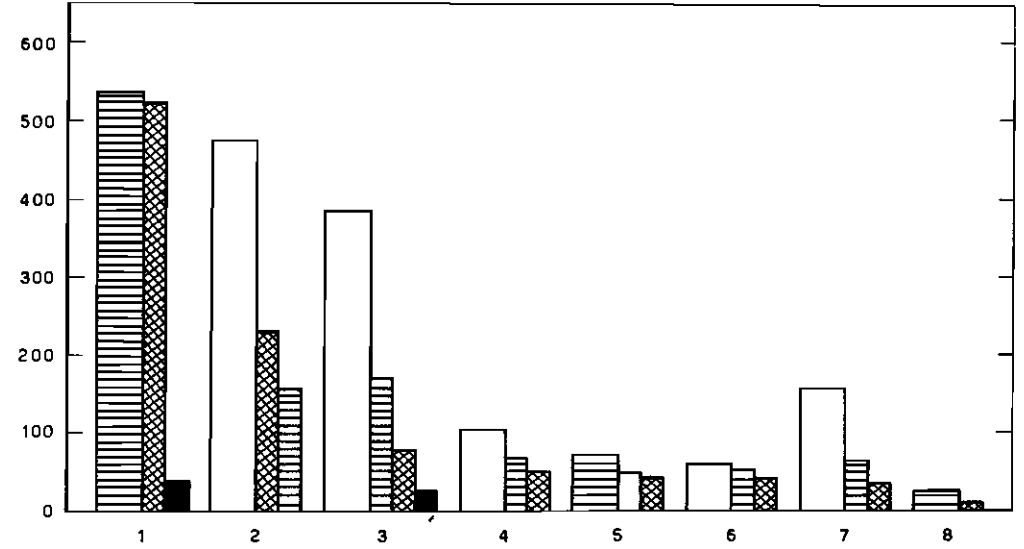
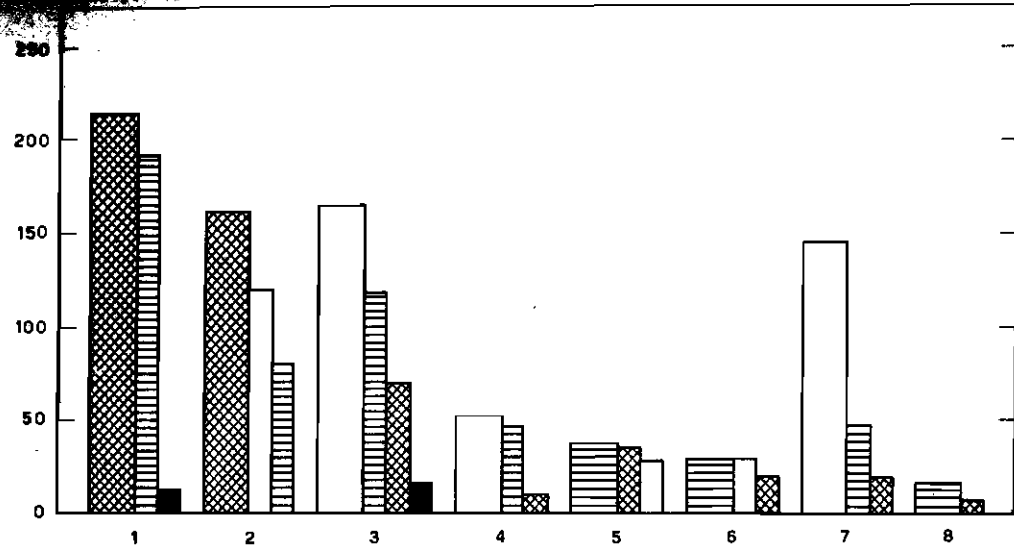
REGIONES	JARDINES DE INFANTES	SECCIONES	ALUMNOS	PERSONAL DOCENTE
Capital Federal	24,9	31,9	33,6	33,0
Buenos Aires	21,4	25,1	25,4	27,2
Centro	22,5	19,1	14,6	16,3
Cuyo	6,5	6,5	6,6	5,7
Litoral	6,1	4,7	5,1	5,2
Nordeste	4,6	4,3	4,4	3,6
Noroeste	12,6	7,4	9,4	8,2
Patagonica	1,4	1,0	0,9	0,8

# ENSEÑANZA PRE-PRIMARIA

AÑO 1961

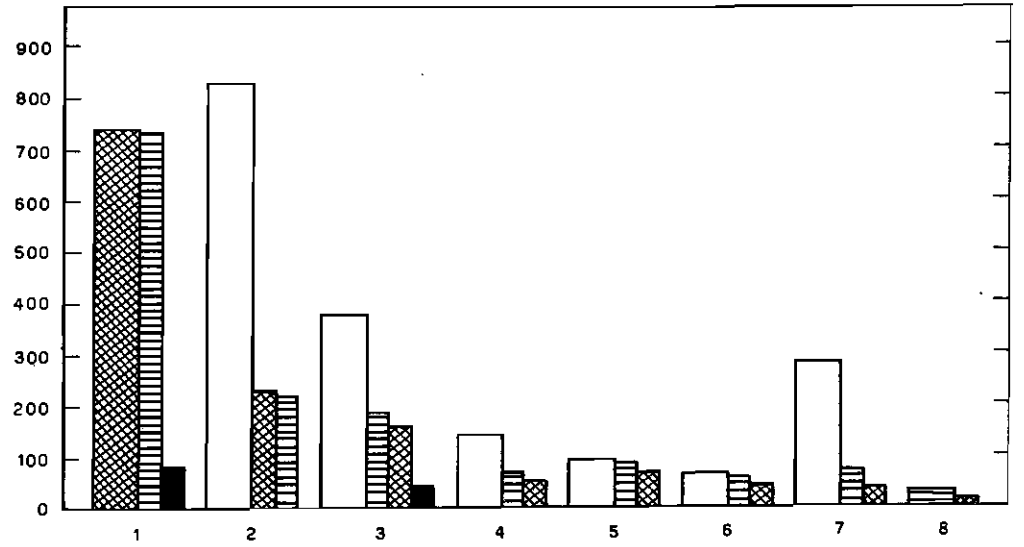
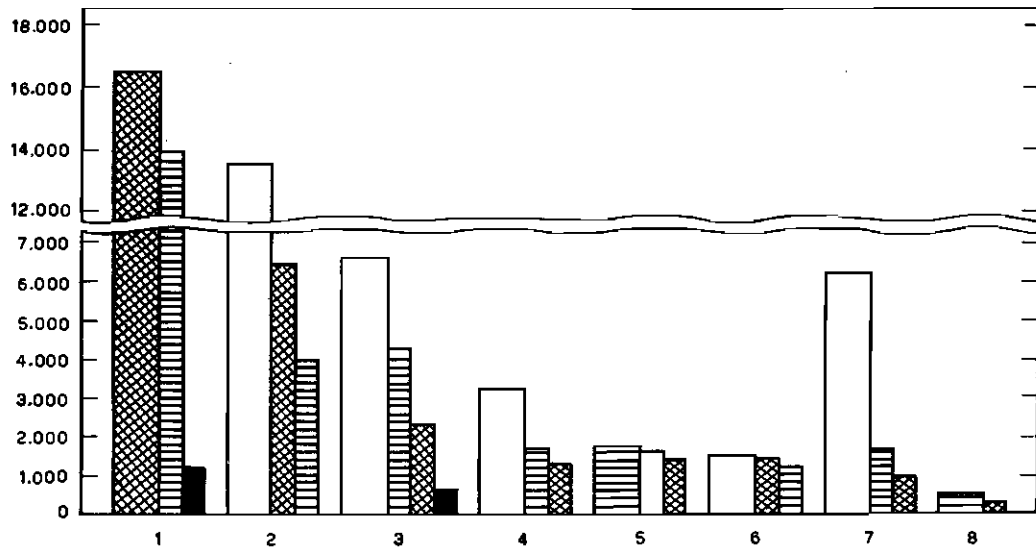
## JARDINES

## SECCIONES



## ALUMNOS

## PERSONAL DOCENTE



- |               |              |
|---------------|--------------|
| 1 CAP.FEDERAL | 5 LITORAL    |
| 2 BONAERENSE  | 6 NORDESTE   |
| 3 CENTRO      | 7 NOROESTE   |
| 4 CIUDAD      | 8 PATAGONICA |

- |            |           |
|------------|-----------|
| NACIONAL   | MUNICIPAL |
| PROVINCIAL | PRIVADA   |

Los designados en este cuadro se refieren a los alumnos matriculados en el año 1961, agrupados por región y discriminados por sexo. Además se han establecido los porcentajes

partes referentes a establecimientos oficiales y privados.-

CUADRO N° 5

AÑO 1961

A L U M N O S

REGIONES:	Nacionales			Provinciales			Municipales			Total Oficiales			Privados			TOTAL GENERAL			Porcentajes	
	Varones	Mujeres	Total	Varones	Mujeres	Total	Varones	Mujeres	Total	Varones	Mujeres	Total	Varones	Mujeres	Total	Varones	Mujeres	Total	Ofic.	Priv.
CAPITAL FEDERAL.....	6.853	7.086	13.939	-	-	-	646	517	1.163	7.499	7.603	15.102	8.207	8.262	16.469	15.706	15.865	31.571	23,8	53,9
BONAERENSE.....	1.917	2.033	3.950	6.808	6.711	13.519	-	-	-	8.725	8.744	17.469	3.204	3.213	6.417	11.929	11.957	23.886	27,6	21,0
Buenos Aires.....	1.708	1.799	3.507	6.788	6.684	13.472	-	-	-	8.496	8.483	16.979	3.168	3.138	6.306	11.664	11.621	23.285		
La Pampa.....	209	234	443	20	27	47	-	-	-	229	261	490	36	75	111	265	336	601		
CENTRO.....	2.093	2.190	4.283	3.260	3.323	6.583	277	322	599	5.630	5.835	11.465	938	1.345	2.283	6.568	7.180	13.748	18,1	7,5
Catamarca.....	635	662	1.297	-	-	-	-	-	-	635	662	1.297	-	-	-	635	662	1.297		
Córdoba.....	624	625	1.249	2.538	2.495	5.033	277	322	599	3.439	3.442	6.881	824	1.231	2.055	4.263	4.673	8.936		
La Rioja.....	271	302	573	140	208	348	-	-	-	411	510	921	-	-	-	411	510	921		
Santiago del Estero.....	563	601	1.164	582	620	1.202	-	-	-	1.145	1.221	2.366	114	114	228	1.259	1.335	2.594		
CUYO.....	762	913	1.675	1.620	1.619	3.239	-	-	-	2.382	2.532	4.914	602	669	1.271	2.984	3.201	6.185	7,7	4,2
Mendoza.....	211	233	444	437	401	838	-	-	-	648	634	1.282	532	573	1.105	1.180	1.207	2.387		
San Juan.....	296	345	641	449	470	919	-	-	-	745	815	1.560	49	84	133	794	899	1.693		
San Luis.....	255	335	590	734	748	1.482	-	-	-	989	1.083	2.072	21	12	33	1.010	1.095	2.105		
LITORAL.....	865	882	1.747	878	760	1.638	-	-	-	1.743	1.642	3.385	521	905	1.426	2.264	2.547	4.811	5,3	4,6
Entre Ríos.....	322	318	640	217	201	418	-	-	-	539	519	1.058	106	140	246	645	659	1.304		
Santa Fe.....	543	564	1.107	661	559	1.220	-	-	-	1.204	1.123	2.327	415	765	1.180	1.619	1.888	3.507		
NORDESTE.....	563	620	1.183	717	765	1.482	-	-	-	1.280	1.385	2.665	637	814	1.451	1.917	2.199	4.116	4,2	4,8
Corrientes.....	373	425	798	630	700	1.330	-	-	-	1.003	1.125	2.128	19	23	42	1.022	1.148	2.170		
Chaco.....	60	70	130	87	65	152	-	-	-	147	135	282	473	548	1.021	620	683	1.303		
Formosa.....	35	39	74	-	-	-	-	-	-	35	39	74	66	117	183	101	156	257		
Misiones.....	95	86	181	-	-	-	-	-	-	95	86	181	79	126	205	174	212	386		
NOROESTE.....	793	873	1.666	3.131	3.108	6.239	-	-	-	3.924	3.981	7.905	341	621	962	4.265	4.602	8.867	12,5	3,1
Jujuy.....	217	199	416	917	874	1.791	-	-	-	1.134	1.073	2.207	78	174	252	1.212	1.247	2.459		
Salta.....	264	266	530	1.271	1.182	2.453	-	-	-	1.535	1.448	2.983	163	252	415	1.698	1.700	3.398		
Tucumán.....	312	408	720	943	1.052	1.995	-	-	-	1.255	1.460	2.715	100	195	295	1.355	1.655	3.010		
PATAGONICA.....	282	254	536	-	-	-	-	-	-	282	254	536	145	118	263	427	372	799	0,8	0,9
Chubut.....	153	157	310	-	-	-	-	-	-	153	157	310	41	13	54	194	170	364		
Neuquén.....	42	31	73	-	-	-	-	-	-	42	31	73	-	-	-	42	31	73		
Río Negro.....	87	66	153	-	-	-	-	-	-	87	66	153	88	95	183	175	161	336		
Santa Cruz.....	-	-	-	-	-	-	-	-	-	-	-	-	-	-	-	-	-	-		
Tierra del Fuego.....	-	-	-	-	-	-	-	-	-	-	-	-	16	10	26	16	10	26		
TOTALES.....	14.128	14.851	28.979	16.414	16.286	32.700	923	839	1.762	31.465	31.976	63.441	14.595	15.947	30.542	46.060	47.923	93.983	100,0	100,0

-81-

CUADRO N° 4

AÑO 1962

REGIONES:	E D A D E S										NACIONALIDAD							
	3 años		4 años		5 años		6 años		7 años		TOTALES			Argentinos		Extranjeros		
	V	M	V	M	V	M	V	M	V	M	Var.	Muj.	Total	Var.	Muj.	Var.	Muj.	
CAPITAL FEDERAL.....	1.006	872	7.179	7.011	7.394	7.787	128	85	5	-	15.706	15.865	31.571	15.570	15.712	136	153	
BONAIENSE.....	2.748	2.798	3.942	3.976	5.206	5.172	13	11	-	-	11.929	11.957	23.886	11.886	11.919	43	42	
Buenos Aires.....	2.743	2.793	3.919	3.902	4.969	4.917	13	9	-	-	11.664	11.621	23.285	11.622	11.580	42	41	
La Pampa.....	5	5	43	74	217	235	-	2	-	-	265	336	601	264	335	1	1	
CENPRO.....	180	234	2.381	2.776	3.924	4.106	79	81	4	1	6.568	7.180	13.748	6.543	7.171	5	9	
Cotamaros.....	10	7	181	206	438	446	6	2	-	1	635	662	1.297	635	662	-	-	
Córdoba.....	150	198	1.540	1.794	2.495	2.610	70	71	-	-	4.263	4.673	8.936	4.299	4.664	4	9	
La Rioja.....	6	4	133	171	271	330	1	5	-	-	411	510	921	411	510	-	-	
Santiago del Estero.....	6	7	527	609	720	720	2	3	4	-	1.299	1.339	2.994	1.296	1.339	1	-	
CUYO.....	37	44	601	683	2.262	2.407	84	64	-	1	2.984	3.201	6.185	2.973	3.189	11	12	
Mendoza.....	-	-	49	56	1.077	1.114	54	34	-	1	1.180	1.207	2.387	1.174	1.195	6	12	
San Juan.....	1	-	173	220	600	661	20	18	-	-	794	899	1.693	790	899	4	-	
San Luis.....	34	44	379	405	585	632	10	12	-	-	1.010	1.095	2.105	1.009	1.095	1	-	
LINGUAL.....	130	165	1.016	1.177	1.108	1.184	20	20	-	1	2.264	2.547	4.811	2.254	2.526	10	21	
Entre Ríos.....	22	29	249	240	372	379	2	3	-	-	645	699	1.304	643	699	2	-	
Santa Fe.....	96	136	767	929	736	805	18	17	-	1	1.619	1.888	3.507	1.611	1.867	8	21	
NORDESTE.....	76	92	717	874	1.093	1.209	31	26	-	-	1.917	2.199	4.116	1.909	2.191	8	8	
Corrientes.....	63	70	380	461	568	607	11	10	-	-	1.022	1.148	2.170	1.021	1.147	1	1	
Chaco.....	10	13	252	292	339	353	19	16	-	-	620	683	1.303	618	683	2	-	
Formosa.....	2	-	22	49	77	104	-	-	-	-	101	156	257	98	152	3	4	
Misiones.....	1	4	63	67	109	141	1	-	-	-	174	212	386	172	209	7	3	
NOROCCIDENTE.....	40	42	675	866	3.523	3.644	27	24	-	-	4.265	4.602	8.867	4.255	4.584	10	18	
Jujuy.....	7	11	38	69	1.163	1.162	6	5	-	-	1.232	1.247	2.499	1.230	1.244	2	3	
Salta.....	26	33	146	169	1.904	1.461	20	17	-	-	1.696	1.700	3.398	1.690	1.685	8	15	
Tucumán.....	5	4	493	628	856	1.021	1	2	-	-	1.335	1.655	3.010	1.395	1.655	-	-	
SARAGOSINA.....	11	7	150	117	263	246	3	2	-	-	427	372	799	425	369	2	3	
Dobos.....	2	1	74	56	117	112	1	1	-	-	194	170	364	194	170	-	-	
Neuquén.....	-	-	13	4	28	27	-	-	-	-	42	31	73	42	31	-	-	
Río Negro.....	9	6	56	54	108	100	2	1	-	-	175	161	336	173	156	2	3	
Santa Cruz.....	-	-	-	-	-	-	-	-	-	-	-	-	-	-	-	-	-	
Tierra del Fuego.....	-	-	7	3	9	7	-	-	-	-	16	10	26	16	10	-	-	
TOTAL.....	4.218	4.344	16.681	17.502	24.773	25.751	379	323	9	3	46.060	47.923	93.983	45.835	47.657	225	266	

CUADRO N° 7

del 1961

P E R S O N A L D O C E N T E

REGIONES:	Municipales			Provinciales			Nacionales			Total Argentina			Privadas			TOTAL GENERAL			Agrupaciones	Integraciones	con título	con tit. habilit.
	Var.	Mag.	Total	Var.	Mag.	Total	Var.	Mag.	Total	Var.	Mag.	Total	Var.	Mag.	Total	Var.	Mag.	Total				
CAPITAL FEDERAL.....	-	725	725	-	-	-	2	26	27	1	222	222	3	734	736	6	1.255	1.561	1.947	24	1.222	41
BUENOS AIRES.....	-	282	282	-	282	282	-	-	-	-	1.022	1.022	-	233	233	-	1.284	1.284	1.284	-	1.284	-
Buenos Aires.....	-	282	282	-	282	282	-	-	-	-	1.022	1.022	-	228	228	-	1.256	1.256	1.256	-	1.256	-
La Paz.....	-	2	2	-	2	2	-	-	-	-	2	2	-	5	5	-	28	28	28	-	28	-
CENTRO.....	-	128	128	-	128	128	1	41	42	1	297	298	4	158	162	3	745	770	770	-	759	1
Catamarca.....	-	57	57	-	-	-	-	-	-	-	57	57	-	-	-	-	57	57	57	-	57	-
Córdoba.....	-	28	28	-	284	284	1	41	42	1	325	326	3	142	145	4	227	531	531	-	530	1
La Rioja.....	-	25	25	-	13	13	-	-	-	-	30	30	-	-	-	-	30	30	30	-	30	-
Santiago del Estero.....	-	46	46	-	21	21	-	-	-	-	127	127	1	15	17	1	143	144	144	-	144	-
CUYO.....	-	73	73	-	145	145	-	-	-	-	212	212	-	53	53	-	271	271	267	4	264	7
Mendoza.....	-	19	19	-	39	39	-	-	-	-	90	90	-	46	46	-	124	124	120	4	124	-
San Juan.....	-	25	25	-	34	34	-	-	-	-	43	43	-	4	4	-	67	67	67	-	67	-
San Luis.....	-	25	25	-	72	72	-	-	-	-	97	97	-	3	3	-	128	128	122	-	93	7
LITORAL.....	-	27	27	2	29	31	-	-	-	2	176	178	-	27	27	2	243	245	245	-	245	-
Entre Ríos.....	-	30	30	2	21	23	-	-	-	2	51	53	-	7	7	2	58	60	60	-	60	-
Santa Fe.....	-	57	57	-	68	68	-	-	-	-	125	125	-	60	60	-	185	185	185	-	185	-
NOROCCIDENTE.....	-	22	22	-	23	25	-	-	-	-	127	127	-	41	41	-	162	162	157	1	157	1
Corrientes.....	-	21	21	-	21	21	-	-	-	-	96	96	-	1	1	-	97	97	97	-	97	-
Chaco.....	-	5	5	-	24	24	-	-	-	-	19	19	-	28	29	-	48	48	48	-	48	-
Formosa.....	-	4	4	-	-	-	-	-	-	-	4	4	-	4	4	-	8	8	8	-	8	-
Misiones.....	-	8	8	-	-	-	-	-	-	-	8	8	-	7	7	-	15	15	14	1	14	1
NOROCCIDENTE.....	-	71	71	-	222	222	-	-	-	-	153	153	-	34	34	-	327	327	327	-	326	1
Jujuy.....	-	12	12	-	72	72	-	-	-	-	21	21	-	9	9	-	96	96	96	-	96	-
Salta.....	-	20	20	-	23	23	-	-	-	-	129	129	-	15	15	-	112	112	112	-	112	-
Tucumán.....	-	34	34	-	127	127	-	-	-	-	199	199	-	14	14	-	173	173	173	-	172	1
PATAGONICA.....	-	27	27	-	-	-	-	-	-	-	27	27	2	7	9	2	34	36	36	-	36	-
Chubut.....	-	17	17	-	-	-	-	-	-	-	17	17	2	1	3	2	18	20	20	-	20	-
Neuquén.....	-	3	3	-	-	-	-	-	-	-	3	3	-	-	-	-	3	3	3	-	3	-
Río Negro.....	-	7	7	-	-	-	-	-	-	-	7	7	-	9	5	-	12	12	12	-	12	-
Santa Cruz.....	-	-	-	-	-	-	-	-	-	-	-	-	-	-	-	-	-	-	-	-	-	-
Tierra del Fuego.....	-	-	-	-	-	-	-	-	-	-	-	-	-	1	1	-	1	1	1	-	1	-
TOTALES.....	-	1.464	1.464	2	1.729	1.729	2	127	129	4	3.120	3.124	11	1.227	1.232	15	4.707	4.722	4.703	19	4.671	51



